

Serie ZAXIS-6

HITACHI

Reliable solutions

ZAXIS350



ESCAVATORE IDRAULICO

Codice modello : ZX350LC-6 / ZX350LCN-6

Potenza massima del motore : 210 kW (ISO14396)

Peso operativo : 34.200 – 36.300 kg

Benna (ISO a colmo) : 1,15 – 1,86 m³

ZX350LC-6. SENZA PARAGONI

Il modello ZX350LC-6 è frutto dell'ultima tecnologia Hitachi appositamente sviluppata per la gamma di escavatori di medie dimensioni Zaxis-6. Questo modello innovativo è stato creato con il più alto livello di prestazioni, senza però cedere a compromessi in relazione alle sempre più pressanti esigenze in termini di efficienza operativa.

Il risultato è questo escavatore di ultima generazione, che va a rafforzare la reputazione Hitachi per la qualità dei suoi progetti e la durata dei suoi prodotti. Il modello ZX350LC-6 è l'essenza dell'affidabilità, con funzioni incredibilmente versatili che ne mettono in evidenza l'idoneità per un'ampia gamma di impieghi.



6. IL MASSIMO DELL'AFFIDABILITÀ



8. DURATA NEL TEMPO INDISCUTIBILE



10. UN MEZZO VERSATILE



12. LA RICERCA DELLA QUALITÀ



14. MAESTRI DI TECNOLOGIA

LA PERFEZIONE

Lo ZX350LC-6 Hitachi è frutto della tecnologia più avanzata nato nell'unità produttiva di escavatori più grande al mondo, situata in Giappone. Perfettamente adeguato alle esigenze del settore industriale europeo, è stato costruito per offrire livelli di produttività eccezionali ad un minimo costo di esercizio.



Alta qualità

I migliori materiali ed elementi di design.



Una notevole versatilità

Le modalità di inclinazione e di utilizzo benna mordente completano il sistema di supporto accessori.



Affidabilità garantita nel tempo

Grazie all'affidabilità dei componenti, le perdite d'olio sono nulle.



Massima durata nel tempo

Le protezioni cingoli più grandi riducono il rischio di danneggiamento della cingolatura.





Il massimo delle prestazioni

Monitoraggio remoto con applicazione online Global e-Service.



Ambiente sicuro

I corrimano e la piattaforma rinforzata aumentano la sicurezza.



Emissioni ridotte

Il sistema SCR riduce le emissioni di NOx dei gas di scarico.



Consumi ridotti

Risparmio di carburante pari al 15% in modalità ECO (7% in modalità PWR).



Facile accesso

Coperchio motore ad ampia apertura.



Protezione del motore

Alte prestazioni e circuito carburante di grande capacità.



Efficienza eccezionale

Il sistema TRIAS II riduce la perdita idraulica totale.



“ Dal punto di vista tecnico e dell'affidabilità, Hitachi è al primo posto rispetto ai concorrenti. ”

Hartmut Pieper, Amministratore delegato,
H Ehlert & Söhne (GmbH & Co.) KG

IL MASSIMO DELL'AFFIDABILITÀ

Come tutti gli escavatori di medie dimensioni Zaxis-6, il modello ZX350LC-6 è in grado di operare in modo efficiente anche nei cantieri che presentano le più diverse difficoltà, offrendo livelli ottimali di operatività e prestazioni. La macchina ideale a cui affidarsi per ottenere ottimi guadagni dall'investimento effettuato.

Filtri carburante di facile utilizzo

Sullo ZX350LC-6 il principale filtro carburante si avvita. Grazie a questo accorgimento, la polvere non può entrare nel circuito del carburante durante la manutenzione ordinaria. Anche la sua sostituzione è facilitata.

Coperchio motore di semplice apertura

Per la manutenzione ordinaria, l'accesso al vano motore e ad altri componenti risulta agevole, grazie al coperchio motore, che può essere aperto completamente verso l'alto dalla piattaforma.

Rischio ridotto di surriscaldamento

Il vaso di espansione ora è montato sopra al sistema di raffreddamento del motore,

cosicché l'aria può essere rimossa completamente. Questo impedisce ai componenti del motore di surriscaldarsi.

Prevenire le perdite d'olio

Il rischio di perdite d'olio è ridotto, grazie ad un tubo flessibile di gomma dotato di flangia che è stato incorporato nel sistema dei tubi rigidi idraulici di ritorno al serbatoio. Essi aumentano l'affidabilità del sistema.

Guarnizioni che proteggono i rulli

Grazie alla riconfigurazione del rullo di appoggio, il fango si stacca da questo facilmente, e questo impedisce l'ostruzione della parte interna ed evita eventuali danni alla colonna rotante e alle tubazioni.



Accesso rapido al vano motore.



Il filtro principale carburante è facilmente sostituibile.



Il vaso di espansione impedisce ai componenti del motore di surriscaldarsi.



Il rischio di danni risulta ridotto grazie ad un coperchio motore rinforzato.



Lo stacca-batteria aumenta la sicurezza durante la manutenzione.

i Il prototipo dello Zaxis-6 è stato collaudato a fondo in sei paesi: Paesi Bassi, Belgio, Germania, Norvegia, Svezia e Italia. I commenti positivi confermano ancora di più che la nuova gamma ha raggiunto livelli minimi di consumo di carburante.



DURATA NEL TEMPO INDISCUTIBILE

Con la sua reputazione di azienda leader del mercato per le macchine movimento terra più affidabili e resistenti, Hitachi attinge a più di quarant'anni di esperienza nella costruzione di escavatori meccanici e idraulici. La gamma di escavatori Zaxis-6 di medie dimensioni è l'incarnazione più recente di questa competenza ed è stata sviluppata per resistere negli ambienti di lavoro più proibitivi.

Coperchio motore robusto

Lo spessore del coperchio del motore di traslazione è passato da 4,5 mm (sul modello precedente) a 8 mm sul modello ZX350LC-6. La posizione dei bulloni è stata ugualmente ottimizzata per ridurre il rischio di danni.

Prestazioni motore migliorate

Una pompa elettrica di grande capacità eroga al motore la quantità di carburante appropriata, migliorando le prestazioni. Il prefiltro, grazie al separatore d'acqua e alla valvola a resistenza per carburante a freddo protegge ulteriormente il motore dalla presenza di acqua.

Un ambiente di lavoro più sicuro

Le cofanature sulla passerella della piattaforma sono stati rinforzati e lo stacca-batteria contribuisce ad evitare gli incidenti di natura elettrica durante la manutenzione.

Cingoli rinforzati

Sullo ZX350LC-6 sono montate delle protezioni cingoli più grandi, che contribuiscono a prevenire il rischio di danni alla cingolatura e aumentano l'affidabilità dell'escavatore.

Braccio di sollevamento più robusto

Le connessioni all'estremità e alla base del braccio di sollevamento sono state rinforzate con boccole HN, e le piastre antiusura in resina sul braccio di sollevamento sono state anch'esse rinforzate.



Rinforzato per garantire un ambiente di lavoro più sicuro.



“ *Macchina dalle qualità eccellenti, con una notevole versatilità sotto ogni punto di vista* ”

Patrik Lindskog, operatore, Steffes Schakt

UN MEZZO VERSATILE

Grazie alla sua flessibilità, lo ZX350LC-6 è un mezzo versatile, ideale per un'ampia gamma di applicazioni nel settore movimento terra. Capace di garantire operazioni veloci, fluide e precise, con un alto livello di produttività e ad una riduzione dei consumi, è uno dei modelli più richiesti tra gli escavatori Hitachi.

Migliore visuale

La griglia di protezione frontale della cabina è stata ridisegnata contribuendo a migliorare la visuale dell'operatore. Sono stati inoltre ridotti al minimo i punti morti che si venivano a creare alle estremità della griglia.

Prestazioni della macchina

Grazie alle due sezioni aggiuntive introdotte nel distributore dello ZX350LC-6, la macchina è ancor più versatile; la portata dell'olio è ottimizzata sia per l'installazione degli accessori che per il braccio triplice.

Maggiore flessibilità

Nel sistema di aggancio accessori del modello ZX350LC-6 sono state aggiunte le modalità di inclinazione e di installazione benna mordente. Queste e altre nove modalità

possono essere registrate sul monitor per una facile installazione dei diversi accessori, garantendo maggiore versatilità.

Facile accesso

La protezione frontale cabina opzionale può essere aperta fino a un massimo di 90 gradi - con una semplice pressione grazie ad una molla a gas. Questa caratteristica si dimostra molto pratica per la manutenzione ordinaria.

Maggiore capacità di sollevamento

La funzione Power Boost, provata e testata, ha una capacità del 10% in più rispetto al modello ZX350LC-3. Questo aumenta la capacità di scavo e la potenza di sollevamento dell'escavatore ZX350LC-6.



La modalità di inclinazione benna e l'utilizzo della benna mordente, aumentano la versatilità del modello ZX350LC-6.



HITACHI

ZAXIS
350 LC



Il Power Boost ha una capacità del 10% in più.



La minimizzazione dei punti ciechi aumenta la visibilità.



I materiali di lunga durata resistono ai danni provocati dagli agenti atmosferici.



L'urea è introdotta nei gas di scarico per ridurre le emissioni.



i Il centro progettazione Hitachi nel controllare la qualità delle proprie macchine tiene in considerazione ben 100 diversi parametri sia come prestazioni e affidabilità che sicurezza.



LA RICERCA DELLA QUALITÀ

La ricerca della qualità riveste un impegno centrale e intoccabile nello stabilimento Hitachi Tsuchiura Works in Giappone (il più grande stabilimento di questo tipo nel mondo). La squadra di progettazione Hitachi si dedica allo sviluppo delle proprie macchine per offrire costanti miglioramenti delle prestazioni, dell'affidabilità e della sicurezza. Lo ZX350LC-6 è il frutto del loro lavoro.



Impatto ambientale ridotto

Il turbocompressore a geometria variabile e il sistema di raffreddamento EGR (ricircolo dei gas di scarico) ad alta capacità contribuiscono a ridurre i livelli di ossido di azoto e altre sostanze inquinanti. Queste caratteristiche riducono l'impatto ambientale dello ZX350LC-6.

Emissioni ridotte

Un sistema di riduzione selettiva catalitica (SCR) sviluppato da Hitachi provvede all'introduzione di urea nei gas di scarico per ridurre le emissioni di ossidi di azoto. Questa tecnologia d'avanguardia dello ZX350LC-6 contribuisce al rispetto dei requisiti delle norme sulle emissioni UE Fase IV.

Materiali della consolle di qualità superiore

La consolle della cabina è stata realizzata in resina AES di lunga durata, capace di resi-

stere ai danni dei raggi ultravioletti del sole ed agli agenti atmosferici.

Comfort in cabina

Hitachi si prende cura del comfort degli operatori, grazie al sedile completamente regolabile, ai comandi ergonomici ed all'impianto stereo avanzato che equipaggiano lo ZX350LC-6.

Massimo isolamento acustico e di raffreddamento

Il sigillante di alta qualità (attorno ai radiatori) e i materiali di rivestimento utilizzati nelle cofanature della torretta dello ZX350LC-6 eliminano il rischio di deterioramento causato dal calore. Essi assicurano il raffreddamento dei radiatori e bassa rumorosità.



I comandi ergonomici contribuiscono al comfort della cabina.



“ *Il ridotto consumo di carburante - così come l'elevata manovrabilità e produttività - rendono speciale la nuova serie Zaxis-6* ”

Tsuyoshi Nakamura,
Direttore Generale del Reparto Tecnico,
Hitachi Construction Machinery (Europe) NV

MAESTRI DI TECNOLOGIA

Gli escavatori Hitachi sono costruiti utilizzando una tecnologia d'avanguardia per soddisfare le esigenze sempre in evoluzione del settore movimento terra. L'escavatore ZX350LC-6 di medie dimensioni beneficia dei più recenti sviluppi messi a punto dai tecnici Hitachi ed è per questo che il marchio giapponese è leader nel settore macchine movimento terra.

Risparmio di carburante e abbattimento dei costi

La tecnologia TRIAS II messa a punto da Hitachi grazie al controllo combinato della pompa e della elettrovalvola permette l'utilizzo del solo olio idraulico necessario, evitando gli sprechi. Ciò aiuta a diminuire i consumi del 7% in modalità PWR mantenendo lo stesso livello di produttività. Dalle stime elaborate risulta un risparmio approssimativo di € 3.020 all'anno per il modello ZX350LC-6 in modalità PWR.

Rispettoso dell'ambiente

La funzione di arresto automatico minimizza l'impatto ambientale dell'escavatore

ZX350LC-6 di medie dimensioni. Essa contribuisce a prevenire gli sprechi di carburante, oltre a ridurre i livelli di rumorosità, le emissioni di scarico e i livelli di CO₂.

Monitoraggio remoto

Il servizio Global e-Service permette ai proprietari degli escavatori ZX350LC-6 di monitorare il proprio mezzo da remoto attraverso Owner's Site (accesso 24/7) e ConSite (un report mensile automatico). Questi aiutano a massimizzare l'efficienza, a minimizzare i tempi di fermo e ad aumentare le prestazioni globali.

Emissioni ridotte

Il dispositivo di post-trattamento contribuisce a ridurre le emissioni e i livelli di rumorosità. Questa tecnologia avanzata è composta da un catalizzatore di ossidazione diesel (DOC), un tubo di miscelazione dell'urea, un sistema SCR e un silenziatore.

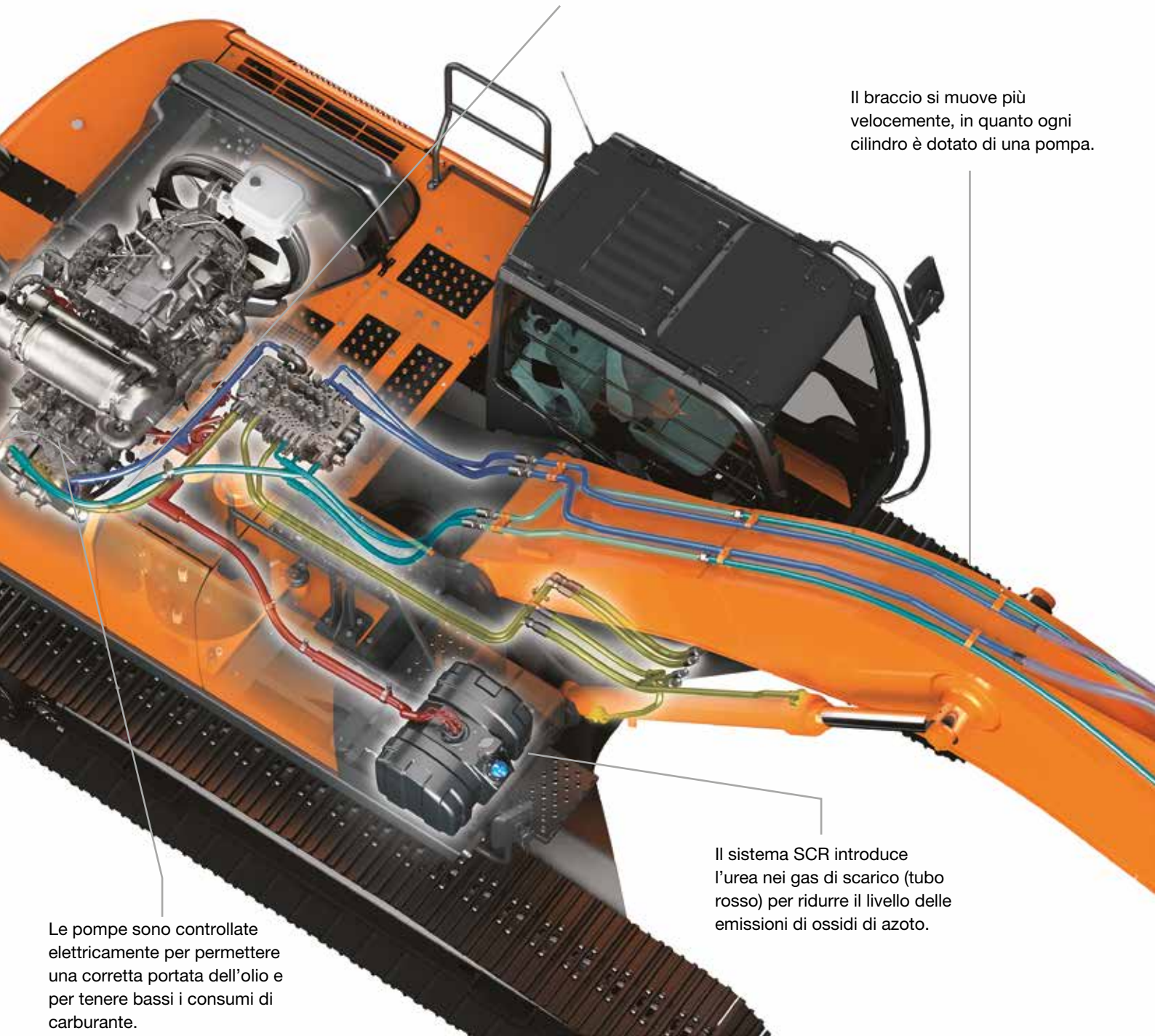
Impianto stereo di qualità superiore

Agli operatori piace ascoltare la loro musica preferita mentre lavorano, alla radio AM-FM, accessibile dal monitor, oppure attraverso una presa ausiliaria per i dispositivi quali un lettore MP3, per collegarsi all'impianto stereo.

Il circuito idraulico TRIAS II è costituito da tre pompe e dalle relative valvole.

L'olio raggiunge separatamente il cilindro della benna (tubo azzurro), il cilindro del braccio di penetrazione (tubo blu) e il cilindro del braccio di sollevamento (tubo giallo).

Il braccio si muove più velocemente, in quanto ogni cilindro è dotato di una pompa.



Le pompe sono controllate elettricamente per permettere una corretta portata dell'olio e per tenere bassi i consumi di carburante.

Il sistema SCR introduce l'urea nei gas di scarico (tubo rosso) per ridurre il livello delle emissioni di ossidi di azoto.



Riduzione dei consumi pari al 7% in modalità PWR con il sistema TRIAS II.



Il monitoraggio da remoto migliora l'efficienza e le prestazioni.



Il sistema SCR riduce le emissioni e i livelli di rumorosità.



“ *I costi di gestione sono a nostro favore e possiamo sempre contare su un servizio assistenza di prim'ordine* ”

Klaus Nieweler, Responsabile delle Operazioni,
MoB GmbH & Co. KG

RIDUZIONE DEL COSTO TOTALE DI GESTIONE



Hitachi ha creato il programma post-vendita Support Chain per garantire una massima efficienza, ridurre al minimo i tempi di fermo e i costi operativi e assicurare alti valori di rivendita.

Global e-Service

Hitachi ha sviluppato due sistemi di monitoraggio remoto integrate nel Global e-Service. Owner's Site e ConSite fanno parte integrante dell'escavatore, che invia quotidianamente i dati operativi via GPRS o satellite al sito www.globaleservice.com. Questo permette un accesso immediato a Owner's Site e alle informazioni fondamentali richieste per l'assistenza in cantiere.

Il confronto tra ore di esercizio e ore di fermo contribuisce a migliorare l'efficienza. La gestione efficace dei programmi di manutenzione aiuta a massimizzare l'operatività del mezzo. I costi operativi possono essere

gestiti analizzando il consumo di carburante. La posizione e i movimenti di ogni macchina sono visualizzati chiaramente per una pianificazione essenziale.

Un servizio di report automatico – ConSite – invia una e-mail mensile che riassume le informazioni provenienti da Global e-Service per ogni macchina. Tra queste informazioni si trovano: le ore quotidiane di lavoro e il consumo di carburante; le statistiche sul rapporto di modalità operativa comprensive di un confronto sul consumo di carburante/efficienza, le emissioni di CO₂.

Supporto tecnico

Ogni tecnico dell'assistenza Hitachi riceve un addestramento tecnico completo dalla HCME di Amsterdam. Queste sessioni offrono accesso alle stesse nozioni tecniche disponibili nei reparti di assicurazione qualità e nei centri di progettazione Hitachi. I tecnici combinano poi queste competenze globali con la conoscenza della lingua e della cultura locali del cliente, per offrire un servizio post-vendita di massimo livello.

Garanzia estesa e contratti di assistenza

Ogni modello Zaxis-6 Hitachi è coperto da una garanzia completa del produttore. Per



Global e-Service



Supporto tecnico



Componenti Hitachi

una copertura aggiuntiva - in ragione di condizioni di lavoro difficili o per ridurre al minimo i costi di riparazione- i rivenditori Hitachi offrono la possibilità di un programma con garanzia estesa (HELP – Hitachi Extended Life Program) e contratti di assistenza completi. Ciò permette di ottimizzare le prestazioni di ogni macchina, ridurre i tempi di fermo e assicurare valori di rivendita superiori.

Ricambi

Hitachi offre un'ampia gamma e un'alta disponibilità di componenti che vengono spediti da HCME European Parts Depot (53.000 m²) nei Paesi Bassi.

- Hitachi Genuine Parts: permettono alle macchine di lavorare più a lungo, mantenendo bassi i costi operativi e i costi di gestione.
- Hitachi Select Parts e 2Genuine Parts: specialmente per i modelli più vecchi, costano meno, la loro qualità è attestata e sono inclusi nella garanzia del produttore.
- Performance Parts: per resistere a condizioni di lavoro impegnative, sono stati progettati per garantire una maggiore durata nel tempo, migliori prestazioni o una vita utile più lunga.

- Componenti rigenerati: offrono una soluzione economicamente conveniente, rappresentano l'opzione migliore in caso di sostituzioni preventive.

Su qualunque opzione ricada la scelta, la rinomata qualità delle macchine movimento terra di Hitachi è sempre assicurata.



Dumper rigidi EH



Escavatori ultra-large EX



Pale gommate ZW



“Sviluppiamo macchine movimento terra che contribuiscono alla creazione di una società ricca e senza preoccupazioni.”

Yuichi Tsujimoto, Presidente di HCM

COSTRUIRE UN FUTURO MIGLIORE

Fondata nel 1910, Hitachi Ltd. si basa sulla filosofia del dare un contributo positivo alla società attraverso la tecnologia. Questa è l'ispirazione che ancora oggi permette al gruppo Hitachi di fornire soluzioni affidabili capaci di vincere sfide sempre nuove e contribuire alla creazione di un mondo migliore.

Hitachi Ltd. è una delle società più grandi del mondo, capace di fornire un'ampia gamma di prodotti e servizi innovativi, creati per sfidare le convenzioni, migliorare le infrastrutture sociali e contribuire a formare una società sostenibile.

Hitachi Construction Machinery Co. Ltd. (HCM) è stata fondata nel 1970 come controllata di Hitachi Ltd. ed è diventata uno dei maggiori fornitori del mondo di macchine movimento terra. Conosciuta come pioniera nella produzione di escavatori idraulici, HCM fornisce anche pale gommate, autocarri ribaltabili rigidi, gru cingolate e macchine per applicazioni speciali a impianti dislocati in tutto il mondo.

Grazie all'applicazione di tecnologie avanzate, le macchine movimento terra Hitachi sono riconosciute per i loro altissimi standard di qualità. Adatte a un'ampia gamma

di settori, le macchine Hitachi sono sempre efficienti in qualsiasi ambiente del mondo e contribuiscono a creare infrastrutture capaci di garantire sicurezza e tranquillità, sviluppando risorse naturali e supportando le operazioni di soccorso in caso di catastrofi.

Gli escavatori Zaxis Hitachi sono conosciuti per la loro affidabilità, resistenza e versatilità. Sono capaci di garantire massimi livelli di produttività anche alle condizioni più estreme. Sono progettati per garantire un costo di gestione totale ridotto ai proprietari e il massimo livello di comfort e sicurezza agli operatori.



Mini escavatori

CARATTERISTICHE TECNICHE

MOTORE

Modello	Isuzu AQ-6HK1X
Tipo	4 tempi, raffreddato ad acqua, iniezione diretta, common rail
Aspirazione	Turbocompressore a geometria variabile, inter-cooler, EGR raffreddato
Post-trattamento	Sistema DOC e SCR
N° cilindri	6
Potenza nominale	
ISO 14396	210 kW a 1.900 min ⁻¹
ISO 9249, netta	202 kW a 1.900 min ⁻¹
SAE J1349, netta	202 kW a 1.900 min ⁻¹
Coppia massima	1.080 Nm a 1.500 min ⁻¹
Cilindrata	7,790 L
Alesaggio e corsa	115 mm x 125 mm
Batterie	2 x 12 V / 135 Ah

CIRCUITO IDRAULICO

Pompe idrauliche

Pompe principali	3 pompe a pistoni assiali a portata variabile
Portata massima dell'olio	2 x 288 L/min 1 x 260 L/min
Pompa circuito di pilotaggio	1 pompa a ingranaggi
Portata massima dell'olio	36,4 L/min

Motori idraulici

Traslazione	2 motori a pistoni assiali a portata variabile
Rotazione	1 motore a pistoni assiali

Regolazione valvola di sfizio

Circuito accessori.....	34,3 MPa
Circuito di rotazione	32,4 MPa
Circuito di traslazione ...	34,3 MPa
Circuito di pilotaggio	3,9 MPa
Power boost	38,0 MPa

Cilindri idraulici

	Quantità	Alesaggio	Diametro stelo
Braccio di sollevamento	2	145 mm	100 mm
Braccio di penetrazione	1	170 mm	115 mm
Benna	1	140 mm	95 mm
Posizionatore ¹	1	170 mm	110 mm

¹: Per braccio con triplice articolazione

TORRETTA

Telaio rotante

Telaio con sezione a "D" antideformante.

Dispositivo rotazione

Motore a pistoni assiali con riduttore epicicloidale in bagno d'olio. Ralla a singola fila di sfere. Freno di stazionamento rotazione di tipo a dischi con innesto a molla e sblocco idraulico.

Velocità di rotazione	9,7 min ⁻¹
Coppia di rotazione	120 kNm

Cabina operatore

Cabina spaziosa indipendente, 1.005 mm di larghezza per 1.675 mm di altezza, conforme agli standard ISO*.

* International Standardisation Organisation

SOTTOCARRO

Cingoli

Perni di collegamento trattati termicamente con tenute antipolvere. Tendingoli idraulici (a grasso) con molle ammortizzanti.

Numero rulli e pattini per parte

Rulli di sostegno	2
Rulli di appoggio	8
Pattini per cingoli	48
Protezioni cingoli	3

Dispositivo di traslazione

Ogni cingolo è azionato da un motore a pistoni assiali a 2 velocità. Freno di stazionamento a dischi con innesto a molla e sblocco idraulico. Sistema di trasmissione automatico: Veloce - Lenta.

Velocità di traslazione ...	Veloce: da 0 a 5,0 km/h Lenta: da 0 a 3,2 km/h
-----------------------------	---

Forza massima di trazione	298 kN
---------------------------------	--------

Pendenza superabile 70% (35 gradi) continua

LIVELLO SONORO

Livello sonoro nella cabina in base alla norma ISO 6396 LpA 69 dB(A)
Livello sonoro esterno in base alla norma ISO 6395 e alla direttiva UE 2000/14/CE LwA 105 dB(A)

CAPACITÀ DI RIFORMIMENTO

Serbatoio del carburante	630,0 L
Liquido refrigerante motore	43,0 L
Olio motore	48,0 L
Dispositivo rotazione	17,0 L
Dispositivo di traslazione (ogni lato)	9,2 L
Circuito idraulico	340,0 L
Serbatoio olio idraulico	180,0 L
Serbatoio DEF/AdBlue®	70,0 L

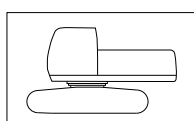
PESI E PRESSIONE AL SUOLO

Peso operativo e pressione al suolo

			ZAXIS 350LC				ZAXIS 350LCN			
Tipo di braccio			Monoblocco		Con triplice articolazione		Monoblocco		Con triplice articolazione	
Tipo di pattini	Larghezza pattini	Lunghezza braccio di penetrazione	kg	kPa	kg	kPa	kg	kPa	kg	kPa
Tripla costola	600 mm	2,33 m	35.000	66	35.900	68	34.900	66	35.800	67
		2,67 m	35.100	66	36.000	68	35.000	66	35.900	68
		3,20 m	35.200	66	36.100	68	35.100	66	36.000	68
	700 mm	2,33 m	35.400	57	36.300	58	35.300	57	36.200	58
		2,67 m	35.500	57	36.400	59	35.400	57	36.300	58
		3,20 m	35.500	57	36.500	59	35.400	57	36.400	59
	800 mm	2,33 m	35.800	50	36.700	52				
		2,67 m	35.900	50	36.800	52				
		3,20 m	35.900	50	36.900	52				
	900 mm	2,33 m	36.200	45	37.100	46				
		2,67 m	36.200	45	37.200	46				
		3,20 m	36.300	45	37.300	46				

Inclusi peso della benna da 1,40 m³ (ISO a colmo) (1.170 kg) e contrappeso (7.600 kg).

Peso base della macchina e larghezza complessiva



Esclusi accessori carburante, olio idraulico e refrigerante, ecc. Incluso contrappeso.

ZAXIS 350LC

Larghezza pattini	Peso	Larghezza complessiva
600 mm	27.100 kg	3.190 mm
700 mm	27.500 kg	3.290 mm
800 mm	27.900 kg	3.390 mm
900 mm	28.300 kg	3.490 mm

ZAXIS 350LCN

Larghezza pattini	Peso	Larghezza complessiva
600 mm	27.000 kg	2.990 mm
700 mm	27.400 kg	3.090 mm

Peso componenti

	Peso
Contrappeso	7.600 kg
Braccio monoblocco (con cilindro del braccio di penetrazione e cilindro del braccio di sollevamento)	4.000 kg
Braccio con triplice articolazione (con cilindro del braccio di penetrazione e cilindro del braccio di sollevamento)	4.940 kg
Braccio di penetrazione da 2,33 m (con cilindro benna)	1.440 kg
Braccio di penetrazione da 2,67 m (con cilindro benna)	1.530 kg
Braccio di penetrazione da 3,20 m (con cilindro benna)	1.610 kg
Benna da 1,40 m ³	1.170 kg

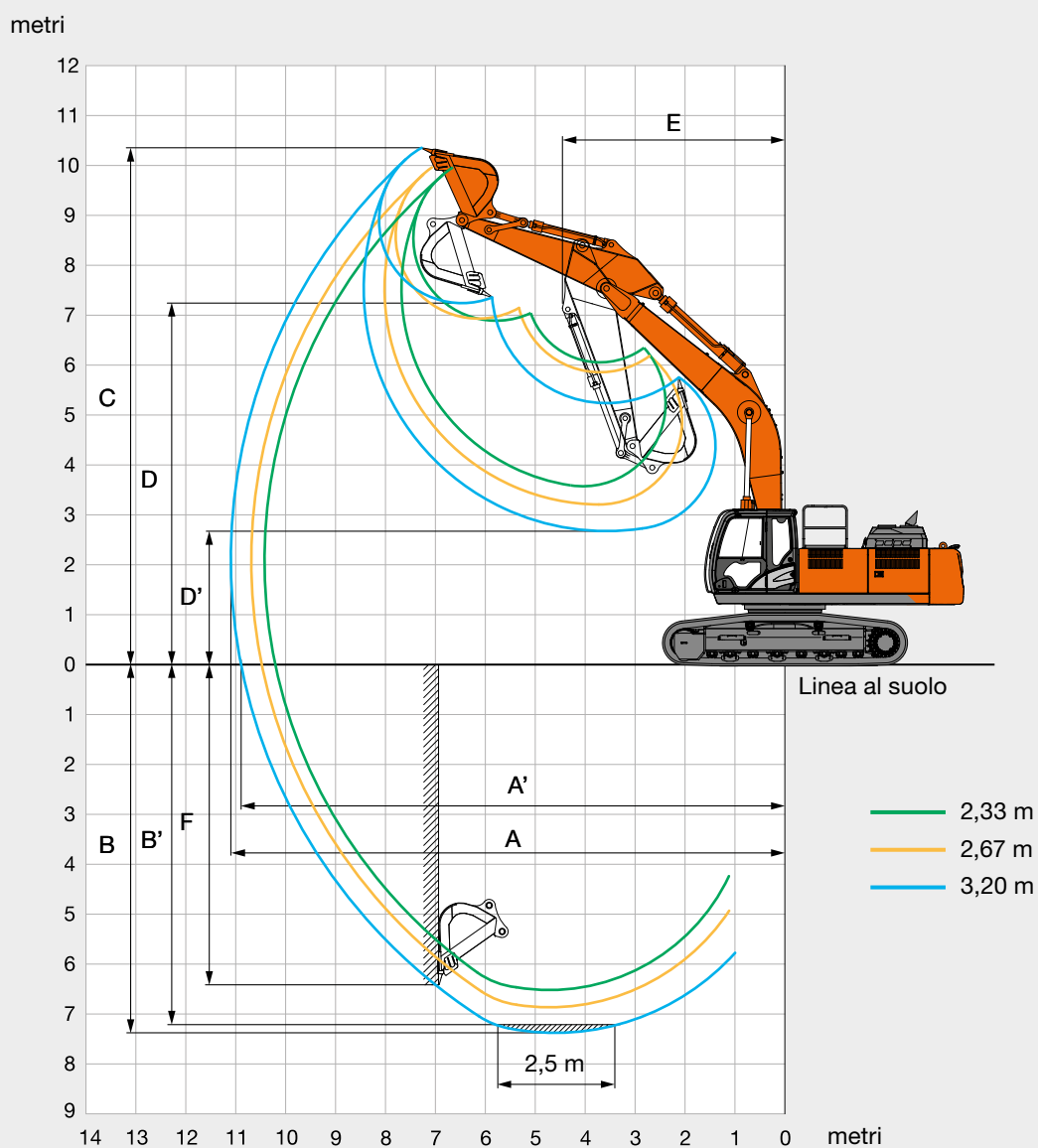
FORZA DI STRAPPO BENNA E BRACCIO DI PENETRAZIONE

Lunghezza braccio di penetrazione	ZAXIS 350LC/ZAXIS 350LCN		
	2,33 m	2,67 m	3,20 m
Forza di strappo benna* ISO	246 kN		
Forza di strappo benna* SAE	214 kN		
Forza di strappo braccio di penetrazione* ISO	250 kN	222 kN	185 kN
Forza di strappo braccio di penetrazione* SAE	239 kN	213 kN	177 kN

* Con Power-Boost

CARATTERISTICHE TECNICHE

RAGGI OPERATIVI BRACCIO MONOBLOCCO

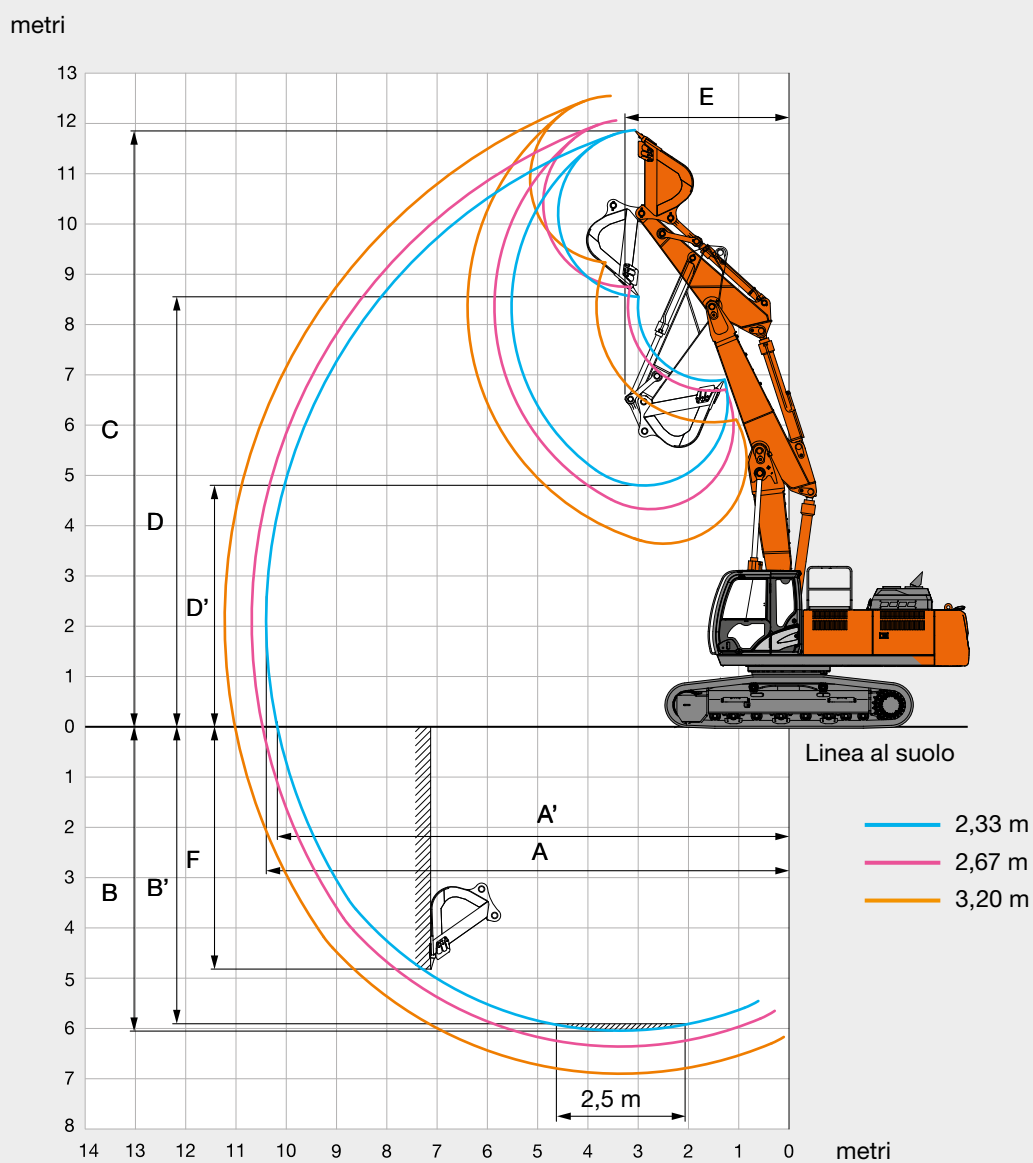


Unità: mm

	ZAXIS 350LC/ZAXIS 350LCN		
	Braccio monoblocco		
Lunghezza braccio di penetrazione	2,33 m	2,67 m	3,20 m
A Sbraccio max.	10.310	10.570	11.100
A' Sbraccio max. (al suolo)	10.080	10.360	10.890
B Max. profondità di scavo	6.500	6.840	7.380
B' Max. profondità di scavo per un'altezza di 2,5 m	6.300	6.640	7.210
C Max. altezza di taglio	9.980	9.990	10.360
D Max. altezza di scarico	6.900	6.940	7.240
D' Altezza min. di scarico	3.580	3.210	2.680
E Raggio rotazione minimo	4.460	4.610	4.460
F Max. profondità di scavo parete verticale	5.330	5.510	6.420

Esclusa costola del pattino

RAGGI OPERATIVI BRACCIO CON TRIPLICE ARTICOLAZIONE



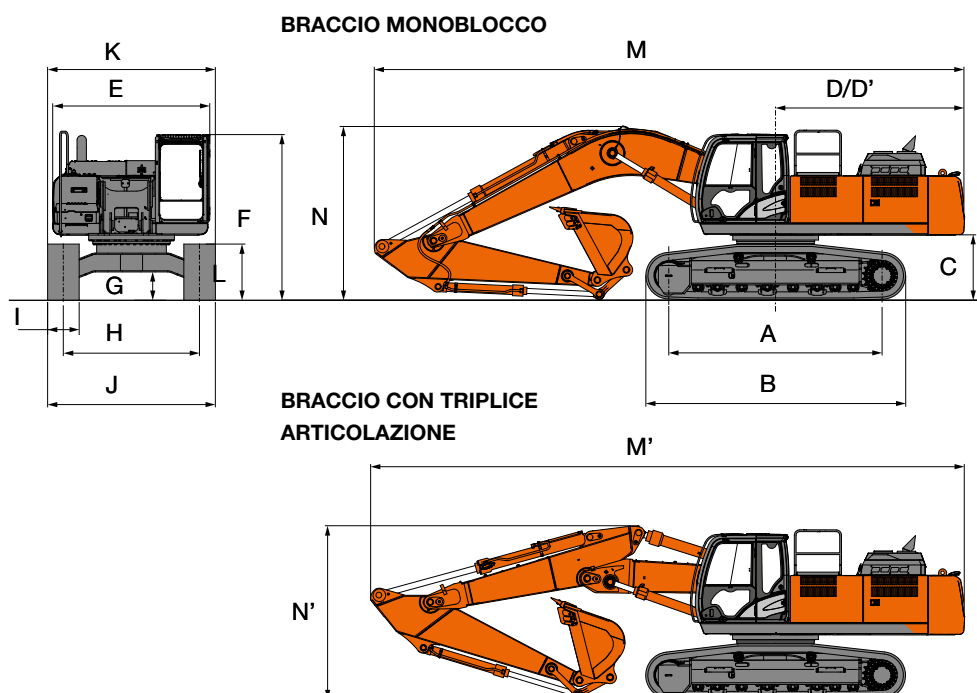
Unità: mm

	ZAXIS 350LC/ZAXIS 350LCN		
	Braccio con triplice articolazione		
Lunghezza braccio di penetrazione	2,33 m	2,67 m	3,20 m
A Sbraccio max.	10.390	10.680	11.220
A' Sbraccio max. (al suolo)	10.170	10.470	11.020
B Max. profondità di scavo	6.040	6.360	6.900
B' Max. profondità di scavo per un'altezza di 2,5 m	5.930	6.250	6.800
C Max. altezza di taglio	11.870	12.060	12.550
D Max. altezza di scarico	8.550	8.750	9.240
D' Altezza min. di scarico	4.810	4.330	3.650
E Raggio rotazione minimo	3.250	3.120	2.890
F Max. profondità di scavo parete verticale	4.820	5.090	5.780

Esclusa costola del pattino

CARATTERISTICHE TECNICHE

DIMENSIONI



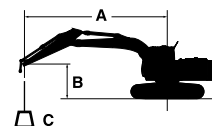
Unità: mm

	ZAXIS 350LC	ZAXIS 350LCN
A Interasse tra i tamburi	4.050	4.050
B Lunghezza sottocarro	4.950	4.950
* C Altezza minima contrappeso da terra	1.160	1.160
D Raggio di rotazione posteriore	3.600	3.600
D' Lunghezza posteriore	3.590	3.590
E Larghezza complessiva della torretta	2.990	2.990
F Altezza complessiva della cabina	3.150	3.150
* G Altezza minima da terra	500	500
H Carreggiata	2.590	2.390
I Larghezza soles cingoli	G 600	G 600
J Lunghezza sottocarro	3.190	2.990
K Lunghezza complessiva	3.190	2.990
* L Altezza cingolo con pattini a tripla costola	1.070	1.070
BRACCIO MONOBLOCCO		
M Lunghezza complessiva		
Con braccio di penetrazione da 2,33 m	11.390	11.390
Con braccio di penetrazione da 2,67 m	11.350	11.350
Con braccio di penetrazione da 3,20 m	11.220	11.220
N Altezza complessiva braccio di sollevamento		
Con braccio di penetrazione da 2,33 m	3.510	3.510
Con braccio di penetrazione da 2,67 m	3.470	3.470
Con braccio di penetrazione da 3,20 m	3.270	3.270
BRACCIO CON TRIPLICE ARTICOLAZIONE		
M' Lunghezza complessiva		
Con braccio di penetrazione da 2,33 m	11.370	11.370
Con braccio di penetrazione da 2,67 m	11.330	11.330
Con braccio di penetrazione da 3,20 m	11.290	11.290
N' Altezza complessiva braccio di sollevamento		
Con braccio di penetrazione da 2,33 m	3.380	3.380
Con braccio di penetrazione da 2,67 m	3.370	3.370
Con braccio di penetrazione da 3,20 m	3.310	3.310

* Esclusa costola del pattino G: Pattini a tre costole

CAPACITÀ DI SOLLEVAMENTO

- Note:
1. I valori nominali sono conformi a ISO 10567.
 2. La capacità di sollevamento non supera il 75% del carico di ribaltamento, con la macchina su terreno solido e in piano, o l'87% della capacità idraulica totale.
 3. Il punto di carico è la linea centrale del perno di articolazione della benna sul braccio di penetrazione.
 4. Un asterisco (*) indica il carico limitato dalla capacità idraulica.
 5. 0 m = Suolo.



- A: Raggio di carico
B: Altezza punto di carico
C: Capacità di sollevamento

Per le capacità di sollevamento, sottrarre il peso della benna e dell'attacco rapido dalle capacità di sollevamento.

BRACCIO MONOBLOCCO ZAXIS 350LC

Valore nominale sulla parte anteriore Valore nominale laterale valido su 360 gradi di rotazione Unità: kg

Condizioni	Altezza punto di carico m	Raggio di carico										A sbraccio massimo				
		1,5 m		3,0 m		4,5 m		6,0 m		7,5 m		9,0 m		metri		
Braccio di sollevamento 6,40 m	6,0							*10.950	10.670	*10.160	7.510			*10.150	7.190	7,70
	4,5					*15.910	15.550	*12.250	10.210	*10.570	7.350			9.590	6.280	8,30
Braccio di penetrazione 2,33 m	3,0							*13.760	9.690	11.000	7.110			8.950	5.830	8,60
	1,5							*14.870	9.280	10.760	6.890			8.790	5.700	8,62
Contrappeso 7.600 kg	0 (Suolo)							14.760	9.080	10.610	6.760			9.090	5.860	8,38
Pattino da 600 mm	-1,5					*19.010	13.710	*14.670	9.050	10.610	6.760			10.000	6.410	7,84
	-3,0			*20.600	*20.600	*16.670	13.940	*12.950	9.210					*10.640	7.660	6,93
	-4,5					*12.210	*12.210							*9.720	*9.720	5,47
Braccio di sollevamento 6,40 m	6,0							*10.420	*10.420	*9.680	7.570			*9.540	6.800	8,00
	4,5					*15.010	*15.010	*11.760	10.280	*10.200	7.370			9.130	5.980	8,58
Braccio di penetrazione 2,67 m	3,0					*18.480	14.510	*13.340	9.730	*10.960	7.110			8.540	5.560	8,87
	1,5							*14.590	9.290	10.740	6.870			8.390	5.430	8,89
Contrappeso 7.600 kg	0 (Suolo)					*20.290	13.550	14.720	9.040	10.570	6.710			8.640	5.570	8,65
Pattino da 600 mm	-1,5			*13.890	*13.890	*19.440	13.580	14.640	8.970	10.530	6.670			9.420	6.040	8,13
	-3,0			*22.380	*22.380	*17.360	13.770	*13.400	9.080					*10.490	7.100	7,26
	-4,5			*17.040	*17.040	*13.490	*13.490							*10.020	9.710	5,88
Braccio di sollevamento 6,40 m	6,0									*9.000	7.670			*6.300	6.120	8,58
	4,5							*11.000	10.440	*9.640	7.450	*7.460	5.580	*6.320	5.450	9,12
Braccio di penetrazione 3,20 m	3,0					*17.240	14.900	*12.690	9.870	*10.510	7.170	8.380	5.460	*6.540	5.100	9,39
	1,5					*19.770	13.960	*14.160	9.370	10.780	6.890	8.230	5.330	*6.990	4.990	9,42
Contrappeso 7.600 kg	0 (Suolo)					*20.530	13.570	14.750	9.050	10.560	6.700	8.130	5.230	*7.740	5.090	9,19
Pattino da 600 mm	-1,5			*13.320	*13.320	*20.000	13.500	14.600	8.930	10.460	6.610			8.500	5.460	8,70
	-3,0	*15.630	*15.630	*21.070	*21.070	*18.360	13.630	*14.000	8.970	10.530	6.670			9.810	6.260	7,90
	-4,5			*20.060	*20.060	*15.210	13.960	*11.460	9.220					*9.750	8.050	6,66

BRACCIO MONOBLOCCO ZAXIS 350LCN

Valore nominale sulla parte anteriore Valore nominale laterale valido su 360 gradi di rotazione Unità: kg

Condizioni	Altezza punto di carico m	Raggio di carico										A sbraccio massimo				
		1,5 m		3,0 m		4,5 m		6,0 m		7,5 m		9,0 m		metri		
Braccio di sollevamento 6,40 m	6,0							*10.950	9.890	*10.160	6.970			*10.150	6.670	7,70
	4,5					*15.910	14.250	*12.250	9.440	*10.570	6.810			9.570	5.820	8,30
Braccio di penetrazione 2,33 m	3,0							*13.760	8.930	10.980	6.570			8.930	5.390	8,60
	1,5							*14.870	8.530	10.740	6.360			8.780	5.270	8,62
Contrappeso 7.600 kg	0 (Suolo)							14.730	8.330	10.590	6.230			9.080	5.410	8,38
Pattino da 600 mm	-1,5					*19.010	12.470	*14.670	8.310	10.590	6.230			9.980	5.920	7,84
	-3,0			*20.600	*20.600	*16.670	12.700	*12.950	8.460					*10.640	7.060	6,93
	-4,5					*12.210	*12.210							*9.720	*9.720	5,47
Braccio di sollevamento 6,40 m	6,0							*10.420	9.970	*9.680	7.030			*9.540	6.310	8,00
	4,5					*15.010	14.470	*11.760	9.510	*10.200	6.830			9.110	5.540	8,58
Braccio di penetrazione 2,67 m	3,0					*18.480	13.240	*13.340	8.970	*10.960	6.580			8.520	5.140	8,87
	1,5							*14.590	8.530	10.720	6.340			8.370	5.020	8,89
Contrappeso 7.600 kg	0 (Suolo)					*20.290	12.310	14.690	8.290	10.550	6.180			8.620	5.140	8,65
Pattino da 600 mm	-1,5			*13.890	*13.890	*19.440	12.340	14.610	8.230	10.510	6.150			9.410	5.570	8,13
	-3,0			*22.380	*22.380	*17.360	12.530	*13.400	8.330					*10.490	6.540	7,26
	-4,5			*17.040	*17.040	*13.490	12.940							*10.020	8.930	5,88
Braccio di sollevamento 6,40 m	6,0									*9.000	7.130			*6.300	5.680	8,58
	4,5							*11.000	9.660	*9.640	6.910	*7.460	5.170	*6.320	5.050	9,12
Braccio di penetrazione 3,20 m	3,0					*17.240	13.620	*12.690	9.100	*10.510	6.630	8.360	5.050	*6.540	4.720	9,39
	1,5					*19.770	12.710	*14.160	8.620	10.760	6.360	8.210	4.920	*6.990	4.600	9,42
Contrappeso 7.600 kg	0 (Suolo)					*20.530	12.330	14.720	8.310	10.540	6.170	8.110	4.830	*7.740	4.690	9,19
Pattino da 600 mm	-1,5			*13.320	*13.320	*20.000	12.260	14.570	8.180	10.440	6.080			8.490	5.030	8,70
	-3,0	*15.630	*15.630	*21.070	*21.070	*18.360	12.390	*14.000	8.220	10.510	6.140			9.790	5.770	7,90
	-4,5			*20.060	*20.060	*15.210	12.710	*11.460	8.470					*9.750	7.420	6,66

CAPACITÀ DI SOLLEVAMENTO

BRACCIO CON TRIPLICE

ARTICOLAZIONE ZAXIS 350LC



Valore nominale sulla parte anteriore



Valore nominale laterale valido su 360 gradi di rotazione

Unità: kg

Condizioni	Altezza punto di carico m	Raggio di carico												A sbraccio massimo		
		1,5 m		3,0 m		4,5 m		6,0 m		7,5 m		9,0 m		metri		
Braccio con triplice articolazione Braccio di penetrazione 2,33 m Contrappeso 7.600 kg Pattino da 600 mm	9,0					*12.440	*12.440							*11.220	*11.220	5,26
	7,5					*12.110	*12.110	*10.040	*10.040					*8.810	8.670	6,83
	6,0					*13.500	*13.500	*10.350	*10.350	*8.740	7.500			*7.780	6.920	7,80
	4,5			*19.250	*19.250	*17.710	15.970	*11.510	*10.520	*8.970	7.490			*7.310	6.060	8,40
	3,0			*25.800	*25.800	*19.540	15.520	*13.440	10.630	*9.610	7.320			*7.160	5.650	8,69
	1,5			*24.390	*24.390	*20.580	15.310	15.130	10.100	*10.430	7.080			*7.280	5.540	8,72
	0 (Suolo)			*31.740	28.030	*20.680	14.550	15.170	9.670	10.790	6.840			*7.700	5.720	8,47
	-1,5	*29.000	*29.000	*31.740	27.830	*20.900	14.220	15.140	9.310	*10.250	6.740			*7.690	6.270	7,94
-3,0	*38.040	*38.040	*28.670	28.130	*18.740	14.150	*11.940	9.230					*7.000	*7.000	6,91	
Braccio con triplice articolazione Braccio di penetrazione 2,67 m Contrappeso 7.600 kg Pattino da 600 mm	9,0					*11.660	*11.660							*9.950	*9.950	5,73
	7,5					*11.520	*11.520	*9.550	*9.550					*8.050	8.030	7,19
	6,0			*14.870	*14.870	*12.730	*12.730	*9.920	*9.920	*8.310	7.640			*7.190	6.520	8,12
	4,5			*22.640	*22.640	*16.300	15.930	*11.010	10.510	*8.630	7.600			*6.790	5.750	8,70
	3,0			*25.650	*25.650	*19.960	15.550	*12.850	10.730	*9.290	7.400			*6.670	5.370	8,98
	1,5			*28.870	*28.870	*20.490	15.470	*15.060	10.160	*10.120	7.130	*6.790	5.260	*6.780	5.260	9,00
	0 (Suolo)	*18.550	*18.550	*31.650	28.120	*20.540	14.610	*15.070	9.690	10.710	6.860			*7.170	5.410	8,77
	-1,5	*25.980	*25.980	*32.010	27.730	*20.820	14.180	15.110	9.320	10.610	6.680			*7.710	5.880	8,25
-3,0	*33.730	*33.730	*29.730	27.900	*19.580	14.080	*13.090	9.140					*6.450	*6.450	7,36	
-4,5			*20.150	*20.150	*12.000	*12.000							*10.590	*10.590	4,80	
Braccio con triplice articolazione Braccio di penetrazione 3,20 m Contrappeso 7.600 kg Pattino da 600 mm	10,5													*9.340	*9.340	4,38
	9,0							*9.100	*9.100					*7.280	*7.280	6,55
	7,5							*8.920	*8.920	*7.690	*7.690			*6.530	*6.530	7,86
	6,0					*11.690	*11.690	*9.300	*9.300	*7.790	*7.750			*6.210	5.860	8,72
	4,5			*24.810	*24.810	*14.450	*14.450	*10.310	*10.310	*8.170	*7.640	*6.810	5.540	*6.050	5.240	9,25
	3,0	*19.630	*19.630	*25.490	*25.490	*19.800	15.660	*12.010	10.290	*8.840	7.470	*7.230	5.460	*5.950	4.920	9,52
	1,5			*27.720	*27.720	*20.490	15.830	*14.250	10.330	*9.680	7.270	*7.590	5.320	*6.040	4.820	9,54
	0 (Suolo)	*16.080	*16.080	*30.720	28.560	*20.440	14.820	*14.980	9.790	*10.560	6.970	*7.820	5.190	*6.350	4.930	9,32
-1,5	*21.670	*21.670	*32.160	27.820	*20.630	14.250	*15.170	9.430	10.650	6.710			*6.940	5.310	8,84	
-3,0	*26.980	*26.980	*31.000	27.740	*20.440	14.070	*14.390	9.140	*9.220	6.650			*6.120	6.100	8,05	
-4,5	*29.880	*29.880	*25.220	*25.220	*15.740	14.060	*9.030	*9.030					*7.750	*7.750	6,26	

BRACCIO CON TRIPLICE

ARTICOLAZIONE ZAXIS 350LCN



Valore nominale sulla parte anteriore



Valore nominale laterale valido su 360 gradi di rotazione

Unità: kg

Condizioni	Altezza punto di carico m	Raggio di carico												A sbraccio massimo		
		1,5 m		3,0 m		4,5 m		6,0 m		7,5 m		9,0 m		metri		
Braccio con triplice articolazione Braccio di penetrazione 2,33 m Contrappeso 7.600 kg Pattino da 600 mm	9,0					*12.440	*12.440							*11.220	*11.220	5,26
	7,5					*12.110	*12.110	*10.040	*10.040					*8.810	8.030	6,83
	6,0					*13.500	*13.500	*10.350	10.060	*8.740	6.950			*7.780	6.410	7,80
	4,5			*19.250	*19.250	*17.710	14.840	*11.510	9.850	*8.970	6.940			*7.310	5.600	8,40
	3,0			*25.800	*25.800	*19.540	*14.410	*13.440	9.840	*9.610	6.770			*7.160	5.210	8,69
	1,5			*24.390	*24.390	*20.580	14.000	15.110	9.320	*10.430	6.530			*7.280	5.100	8,72
	0 (Suolo)			*31.740	24.830	*20.680	13.260	15.140	8.900	10.770	6.300			*7.700	5.270	8,47
	-1,5	*29.000	*29.000	*31.740	24.640	*20.900	12.940	15.110	8.550	*10.250	6.200			*7.690	5.780	7,94
-3,0	*38.040	*38.040	*28.670	24.920	*18.740	12.880	*11.940	8.470					*7.000	*7.000	6,91	
Braccio con triplice articolazione Braccio di penetrazione 2,67 m Contrappeso 7.600 kg Pattino da 600 mm	9,0					*11.660	*11.660							*9.950	*9.950	5,73
	7,5					*11.520	*11.520	*9.550	*9.550					*8.050	7.440	7,19
	6,0			*14.870	*14.870	*12.730	*12.730	*9.920	*9.920	*8.310	7.080			*7.190	6.040	8,12
	4,5			*22.640	*22.640	*16.300	14.860	*11.010	9.860	*8.630	7.040			*6.790	5.310	8,70
	3,0			*25.650	*25.650	*19.960	14.390	*12.850	9.940	*9.290	6.850			*6.670	4.950	8,98
	1,5			*28.870	26.130	*20.490	14.150	15.050	9.380	*10.120	6.580	*6.790	4.840	*6.780	4.840	9,00
	0 (Suolo)	*18.550	*18.550	*31.650	24.900	*20.540	13.320	*15.060	8.910	10.690	6.320			*7.170	4.980	8,77
	-1,5	*25.980	*25.980	*32.010	24.540	*20.820	12.910	15.080	8.550	10.590	6.150			*7.710	5.410	8,25
-3,0	*33.730	*33.730	*29.730	24.690	*19.580	12.810	*13.090	8.380					*6.450	6.400	7,36	
-4,5			*20.150	*20.150	*12.000	*12.000							*10.590	*10.590	4,80	
Braccio con triplice articolazione Braccio di penetrazione 3,20 m Contrappeso 7.600 kg Pattino da 600 mm	10,5													*9.340	*9.340	4,38
	9,0							*9.100	*9.100					*7.280	*7.280	6,55
	7,5							*8.920	*8.920	*7.690	7.160			*6.530	6.510	7,86
	6,0					*11.690	*11.690	*9.300	*9.300	*7.790	7.290			*6.210	5.420	8,72
	4,5			*24.810	*24.810	*14.450	*14.450	*10.310	9.880	*8.170	7.160	*6.810	5.120	*6.050	4.830	9,25
	3,0	*19.630	*19.630	*25.490	*25.490	*19.800	14.500	*12.010	10.140	*8.840	6.970	*7.230	5.040	*5.950	4.530	9,52
	1,5			*27.720	26.790	*20.490	14.500	*14.250	9.540	*9.680	6.740	*7.590	4.900	*6.040	4.430	9,54
	0 (Suolo)	*16.080	*16.080	*30.720	25.310	*20.440	13.520	*14.970	9.010	*10.560	6.420	*7.820	4.780	*6.350	4.540	9,32
-1,5	*21.670	*21.670	*32.160	24.620	*20.630	12.970	*15.170	8.660	10.630	6.170			*6.940	4.880	8,84	
-3,0	*26.980	*26.980	*31.000	24.540	*20.440	12.800	*14.390	8.380	*9.220	6.110			*6.120	5.610	8,05	
-4,5	*29.880	*29.880	*25.220	24.970	*15.740	12.780	*9.030	8.450					*7.750	*7.750	6,26	

ALLESTIMENTO

● : Allestimento di serie

○ : Allestimento a richiesta

MOTORE	
Dispositivo post-trattamento	●
Doppi filtri aria	●
Alternatore da 50 A	●
Sistema di regime minimo automatico	●
Controllo arresto automatico	●
Filtro olio motore a cartuccia	●
Filtro principale carburante a cartuccia	●
Valvola resistenza carburante a freddo	●
Filtro bocchettone serbatoio DEF/AdBlue® con prolunga di riempimento	●
Serbatoio DEF/AdBlue® con adattatore ISO magnetico	●
Filtro aria a secco con valvola di scarico (con indicatore di ostruzione filtro aria)	●
Rete interna antipolvere	●
Controllo modalità ECO/PWR	●
Elettropompa alimentazione combustibile	●
Raccordo di scarico olio motore	●
Vaso di espansione	●
Griglia protezione ventola	●
Scambiatore di calore per carburante	●
Prefiltro carburante con separatore d'acqua	●
Motore su supporti isolanti	●
Prefiltro a manutenzione zero	○
Radiatore, radiatore dell'olio e intercooler	●

CIRCUITO IDRAULICO	
Power Lift automatico	●
Distributore con valvola di sfogo principale	●
Filtro a portata totale	●
Filtro ad alta capacità filtrante a portata totale, con indicatore di ostruzione	○
Valvola antirottura flessibili per braccio di penetrazione	●
Valvola antirottura flessibili per braccio di sollevamento	●
Filtro pilota	●
Power boost	●
Filtro aspirazione	●
Valvola smorzatrice di rotazione	●
Doppia funzione ausiliaria per il distributore	●
Ventola idraulica a velocità variabile per radiatore olio	●
Valvola di sfogo variabile per martello e pinza	●
Selettore modalità di lavoro	●

CABINA	
Cabina in acciaio climatizzata e insonorizzata	●
Radio AM-FM	●
Posacenere	●
Climatizzatore con regolazione automatica	●
Leva funzione AUX (impianto martello)	○
Terminale AUX e memoria	●
Accendino da 24 V	●
Cabina CRES V (struttura con montante centrale rinforzato)	●
Portabicchieri con comparto caldo e freddo	●
Avvisatore acustico elettrico bitonale	●
Interruttore di arresto motore	●
Munita di cristalli atermici (color verde) rinforzati	●
Frangivetro	●
Supporto porta estintore	○
Tappetino	●
Poggiatesta	●
Lavacristalli anteriore	●
Vano portaoggetti	●
Vano caldo e freddo	●
Parabrezza con tergicristalli intermittenti	●
Luce di cortesia per chiave di accensione	●
Cristallo arrotondato in vetro di sicurezza laminato	○
Luce di cortesia cabina a LED con comando su portiera	●
Protezione frontale OPG Livello II Cabina conforme a (ISO10262)	○
Protezione superiore cabina omologata OPG livello I (ISO10262)	●
Protezione superiore cabina omologata OPG livello II (ISO10262)	○
Leva di esclusione circuito di pilotaggio	●
Presa di corrente da 12 V	○
Protezione anti pioggia	○
Portaoggetti posteriore	●
Cintura di sicurezza avvolgibile	●
Cabina ROPS (ISO12117-2)	●
Antenna radio in gomma	●
Sedile: sedile con ammortizzatore riscaldato	●
Regolazioni possibili per il sedile: schienale, bracciolo, altezza e angolazione, scorrimento in avanti / indietro	●
Leve a corsa breve	●
Parasole (finestrino anteriore/finestrino laterale)	○
Tettuccio trasparente con tendina parasole scorrevole	●
Vetri (anteriore, superiore, inferiore e sinistro) apribili	●
2 altoparlanti	●
4 supporti elastici con smorzamento idraulico	●

MONITOR DI BORDO	
Allarmi: surriscaldamento, spia motore, pressione olio motore, alternatore, livello carburante minimo, ostruzione filtro idraulico, ostruzione filtro aria, modalità di lavoro, sovraccarico, problemi al sistema SCR ecc.	●
Avvisatori acustici: surriscaldamento, pressione olio motore, sovraccarico, problemi al sistema SCR	●
Quadro degli indicatori: temperatura acqua, ore, livello carburante, orologio, livello DEF/AdBlue®	●
Altri quadri: modalità di lavoro, minimo automatico, candele a incandescenza, monitor di retrovisione, condizioni operative ecc.	●
selezione di 32 lingue	●

LUCI	
Luce supplementare braccio con copertura	○
Luci supplementari anteriori tettuccio cabina	○
Luci supplementari parte posteriore tettuccio	○
Faro rotante	○
2 fari di lavoro	●

TORRETTA	
Batterie 2 x 135 Ah	●
Stacca-batteria	●
Corrimano parte superiore del cassone	●
Contrappeso 7.600 kg	●
Pompa elettrica di rifornimento carburante con arresto automatico e filtro	●
Galleggiante livello carburante	●
Indicatore livello olio idraulico	●
Tappo rifornimento carburante con apertura a chiave	●
Cofani macchina con serratura	●
Vano porta attrezzi con serratura	●
Corrimano piattaforma	●
Videocamera per la retrovisione	●
Specchietto retrovisore (lato destro e lato sinistro)	●
Corrimano e targhette antiscivolo	●
Freno di stazionamento rotazione	●
Chiusura inferiore	●
Vano accessori	●

SOTTOCARRO	
Ruota dentata imbullonata	●
Maglie cingoli rinforzate con perni a tenuta	●
Pattino: 600 mm a tripla costola	●
Sottocopertura ralla	○
Senso di marcia indicato sul telaio del cingolo	●
Coperchi motori di traslazione	●
Freno di stazionamento traslazione	●
Rulli superiori e inferiori	●
3 protezioni cingoli (su ogni lato) e tendicingolo idraulico	●
4 ganci di attacco	●

ATTREZZI ANTERIORI	
Biella leverismo benna in fusione A	●
Impianto di ingrassaggio centralizzato	●
Protezione antipolvere su tutti i perni benna	●
Perno flangiato	●
Boccole HN	●
Piastra di spinta in resina rinforzata	●
Rivestimento termico di WC a spray (carburante di tungsteno)	●
Biella di articolazione benna saldata A	○

ACCESSORI	
Accessori per raddoppio di portata	○
Pompa supplementare (30 L/min)	○
Tubazioni supplementari per impianto di rotazione	○
Tubazione di base attrezzo	●
Tubazioni per impianto martello e pinza	●
Componenti per martello e pinza	●
Accumulatore pilotaggio	○

VARIE	
Global e-service	●
Controller delle informazioni di bordo	●
Cassetta attrezzi standard	●
Impianto antifurto*	○

L'allestimento di serie e quello a richiesta possono variare da paese a paese. Per ulteriori informazioni, rivolgersi al concessionario Hitachi di zona.

* Hitachi Construction Machinery declina ogni responsabilità in caso di furto, l'impiego di un impianto qualsiasi ridurrà al minimo il rischio di furto.

Prima di utilizzare questa macchina, incluso il sistema di comunicazione satellitare, in un Paese diverso da quello previsto in origine, potrebbe essere necessario apportare modifiche alla macchina stessa in modo da renderla conforme alle normative locali (incluse le normative sulla sicurezza) e alle disposizioni di legge in vigore in tale Paese. Non esportare o utilizzare la macchina all'esterno del Paese previsto in origine prima di averne verificato tale conformità. Contattare il concessionario Hitachi per eventuali domande inerenti tale conformità.

Le presenti caratteristiche tecniche possono essere soggette a modifiche senza preavviso. Le illustrazioni e le fotografie raffigurano dei modelli di serie, che possono essere dotati o meno di allestimento a richiesta o di serie. Colori o caratteristiche possono variare. Prima dell'uso consultare il manuale d'uso e manutenzione per informazioni inerenti le corrette procedure.

