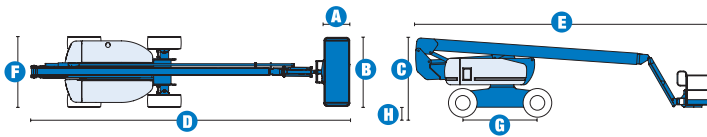


Technische Daten



MODELLE Z™-80/60

ABMESSUNGEN	
Arbeitshöhe max.*	25,60 m
Plattformhöhe max.	23,77 m
Seitliche Reichweite max.	18,29 m
Übergreifende Höhe max.	8,83 m
Reichweite unter Nullniveau	4,83 m
A Plattformlänge – 1,83 m / 2,44 m Modell	0,76 m / 0,91 m
B Plattformbreite – 1,83 m / 2,44 m Modell	1,83 m / 2,44 m
C Höhe – eingefahren	3,00 m
D Länge – eingefahren	11,27 m
E Transportlänge	11,27 m
F Breite	2,49 m
G Radstand	2,84 m
H Bodenfreiheit (Mitte)	0,30 m

LEISTUNG

Tragfähigkeit	227 kg
Plattformschwenkbereich	160°
Schwenkbereich des Oberwagens	360° kontinuierlich
Vertikaler Korbarm-Schwenkbereich	135° (78°/-57°)
Seitlicher Überhang – Sek.-Ausleger angehoben	1,17 m
Seitlicher Überhang – Sek.-Ausleger abgesenkt	2,24 m
Fahrgeschwindigkeit – eingefahren	4,83 km/h
Fahrgeschwindigkeit – angehoben**	30 cm/s
Hubgeschwindigkeit zur vollen Höhe	88 sek.
Steigfähigkeit – eingefahren 4x4***	45%
Wenderadius innen – Zweiradlenkung	4,42 m
Wenderadius außen – Zweiradlenkung	7,47 m
Wenderadius innen – Allradlenkung	2,13 m
Wenderadius außen – Allradlenkung	4,57 m
Steuerung	12V DC proportional
Reifen	18-625 NHS

ANTRIEB / ENERGIE

Antriebsart	Deutz Diesel TD2011 L04i 4 Zylinder 74 PS (55 kW) Perkins Diesel 804E-33 4 Zylinder 63 PS (47 kW) Continental TME27 4 Zyl. Benzin/Flüssigg. 74 PS (55 kW)
Notbedienung	12V DC
Hydrauliktankinhalt	170 Liter
Kraftstofftankinhalt (für Diesel Modell)	132,5 Liter
Kraftstofftankinhalt (für Benz./Flüssigg. Modell)	113,6 Liter

SCHALL- & VIBRATIONSPEGEL

Geräusch-/Schalldruckpegel (Boden)	85 dBA
Geräusch-/Schalldruckpegel (Plattf.)	74 dBA
Vibration	<2,5 m/s ²

EIGENGEWICHT****

Eigengewicht 4x4x2	16.284 kg
Eigengewicht 4x4x4	17.010 kg
Eigengewicht CE max.	20.135 kg

ENTSPRICHT DEN NORMEN

EU Maschinen Norm 2006/42 EC
EU Standard EN280:2001, A2:2009
EMV Richtlinie 2004/108/EC EN 61000-6-2, EN 61000-6-4
EU Geräuschnorm 2000/14/EC EN ISO 3744

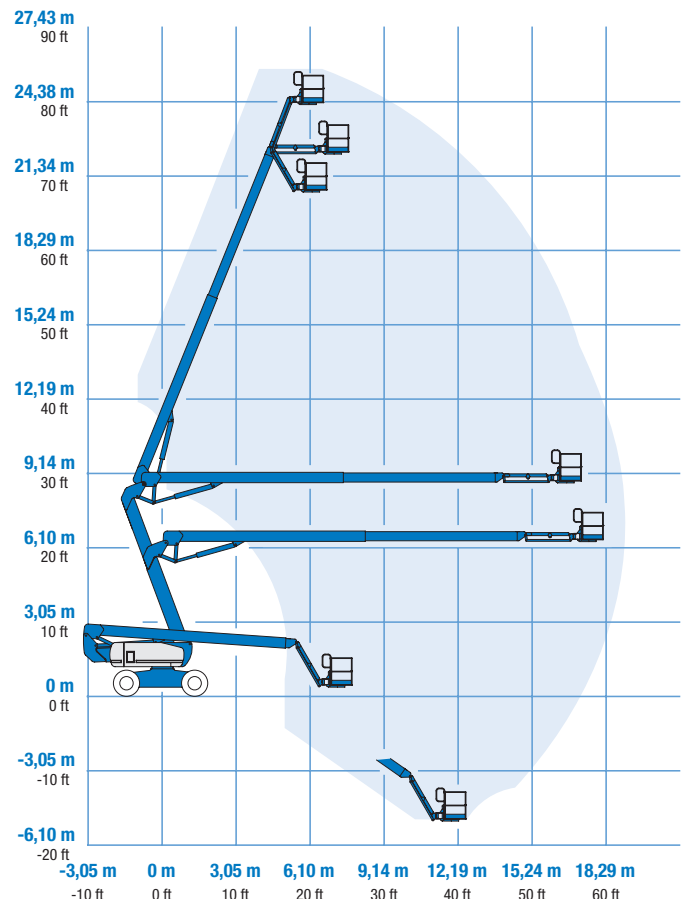
* CE-Arbeitshöhe liegt 2 m über der Plattformhöhe.

** Im Hebebetrieb (Plattform gehoben) ist die Maschine nur für den Betrieb auf festem und ebenen Untergrund geeignet.

*** Die Steigfähigkeit bezieht sich auf das Befahren von Steigungen. Für weitere Details bzgl. der Steigfähigkeit siehe Bedienungsanleitung.

**** Das Gewicht variiert abhängig von den Optionen und/ oder den länderspezifischen Normen (CE).

ARBEITSDIAGRAMM Z™-80/60



Ausstattung

**ÜBERSICHTLICH KONSTRUIERT,
UM IHREN ANFORDERUNGEN
GERECHT ZU WERDEN.**

PLATTFORMOPTIONEN

- 2,44 m Stahlplattform (Standard)
- 1,83 m Stahlplattform
- 2,44 m Stahlplattform mit dreiseitigen Einstiegen

KORBARM

- 1,83 m Korbarm (Standard)

ANTRIEBSOPTIONEN

- Deutz Diesel 79 PS (59 kW)
- Perkins Diesel 63 PS (50 kW)
- Continental Benzin/Flüssiggas 74 PS (55 kW)

FAHRANTRIEBSOPTIONEN

- Allradantrieb (Standard)
- Zweiradlenkung (Standard)
- Allradlenkung

ACHSEN

- Aktives Pendelachssystem

REIFENOPTIONEN

- Geländereifen, schaumgefüllt (Standard)
- Nichtmarkierende Geländereifen, schaumgefüllt

* nicht erhältlich bei Plattform mit dreiseitigen Einstiegen

** nur erhältlich nur als Ersatzteil

***nicht erhältlich mit Deluxe-Einrichtung für erschwerte Bedingungen

STANDARD AUSSTATTUNG

ABMESSUNGEN

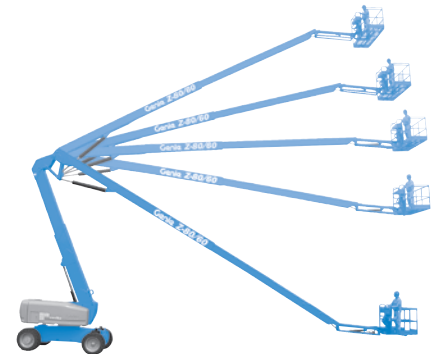
- 25,60 m Arbeitshöhe
- 18,29 m seitliche Reichweite
- 8,83 m übergreifende Höhe
- bis 227 kg Tragfähigkeit

LEISTUNG

- 1,83 m Korbarm mit 135° Arbeitsbereich
- Selbstnivellierende, hydraul. drehbare Plattform
- Proportionalsteuerung
- Lenkung über Joystickwippe
- Vollintegriertes Diagnosesystem
- Elektronisches ALC 100-Steuerungssystem
- Hydraulikölkühler
- Antriebsaktivierungssystem
- Stromkabel zur Plattform
- Hupe
- Betriebsstundenzähler
- Neigungswinkelschalter mit akustischem Alarm
- Senkalarm
- Alarmpaket (doppelte Blitzwarnleuchten und Fahralarm)
- Kontinuierlicher 360° Schwenkbereich des Oberwagens
- Verschiebbare Abdeckungen d. Oberwagens
- Permanente Traktion beim Fahren
- Zweistufige Fahrmotoren
- Vier Lenkarten: Lenkung der Vorderachse, Hinterachse, Krebsgang oder koordinierte
- Begrenzung d. Plattformhöhe auf 21,34m programmierbar
- Motorstatus Anzeige
- Zertifizierte Lasten-Überwachung

ANTRIEB / ENERGIE

- Alle Motoren erfüllen die gültigen Abgasnormen
- 12V Notbedienung
- Startwiederholsperr
- Automatische Motorabschaltung bei Fehlfunktion
- Motorvorwärmung (Continental)
- Motorüberwachungsdisplay, integriert im Diagnosesystem
- Diesel Ansaugluftvorwärmung (nur bei Deutz Motor)
- Doppelte Batteriekapazität



OPTIONEN UND ZUBEHÖR

LEISTUNG

- Plattformschwingtür
- Plattform mit Plattformschwingtür und Maschengitter auf halber Höhe*
- Zusätzliches oberes Plattformgeländer
- Druckluftleitung zur Plattform
- Schweißkabel zur Plattform***
- Stromkabel zur Plattform (inkl. Stecker, Steckdose, Fehlerstromschutzstecker (FI), Erdschlusswächter auf Anfrage)
- Scheinwerfer Paket (2 am Chassis, 2 an der Plattform)
- Standard Einrichtung für den Betrieb unter erschwerten Bedingungen
- Deluxe Einrichtung für den Betrieb unter erschwerten Bedingungen
- Untertemperatur – Abschaltung
- Schwer entflammbares Hydrauliköl
- Biologisch abbaubares Hydrauliköl
- Paket für den Schutz bei Arbeiten an Flugzeugen**
- Werkzeugablage
- Zweiaxiale Joystick Lenkung
- Ablagekasten für Leuchtröhren***
- Arbeitsscheinwerfer an der Plattform
- Abschließbare Abdeckung des Plattformbedienpultes

ANTRIEB / ENERGIE

- Motorvorwärmung
- Wechselstromgeneratorpaket (230V)
- Kaltwetterpaket
- Raffinerie Kit (Abgasfunkenschutz + elektrisches oder mechanisches Chalywn Absperrventil)

United States

18340 NE 76th Street
P.O. Box 97030
Redmond, WA
USA 98073-9730
Tel: +1 425 881-1800
Fax: +1 425 883-3475

Germany

Kostenlose Tel: 0800 1809017
(innerhalb Deutschland Durchwahl 2)

Tel: +49 (0)4221 491 810
Fax: +49 (0)4221 491 820
Email: AWP-InfoEurope@terex.com

Ihr Vertriebspartner:

Aktueller Stand: Juli 11. Technische Daten können ohne vorherige Ankündigung oder Verbindlichkeit geändert werden. Fotos und/oder Zeichnungen in diesem Dokument dienen ausschließlich Illustrationszwecken. Informationen über den korrekten Einsatzzweck entnehmen Sie bitte dem jeweiligen Bedienerhandbuch für das entsprechende Produkt. Zuwiderhandlungen entgegen den Anweisungen des entsprechenden Bedienerhandbuches oder unverantwortliches Handeln können schwere oder tödliche Verletzungen zur Folge haben. Die ausschließlich für unsere Produkte anzuwendende Gewährleistung ist die Standardgewährleistung, die sich auf das entsprechende Produkt und den Verkauf bezieht. Wir gewähren keine anders vereinbarte oder stillschweigend implizierte Gewährleistung. Aufgeführte Produkte und Serviceleistungen können Handelsmarken, Servicenamen oder Markennamen der Terex Corporation und/oder ihrer Tochterunternehmen in den U.S.A. oder in anderen Ländern darstellen. Genie ist ein eingetragenes Warenzeichen von Terex South Dakota, Inc. © 2011 Terex Corporation.