

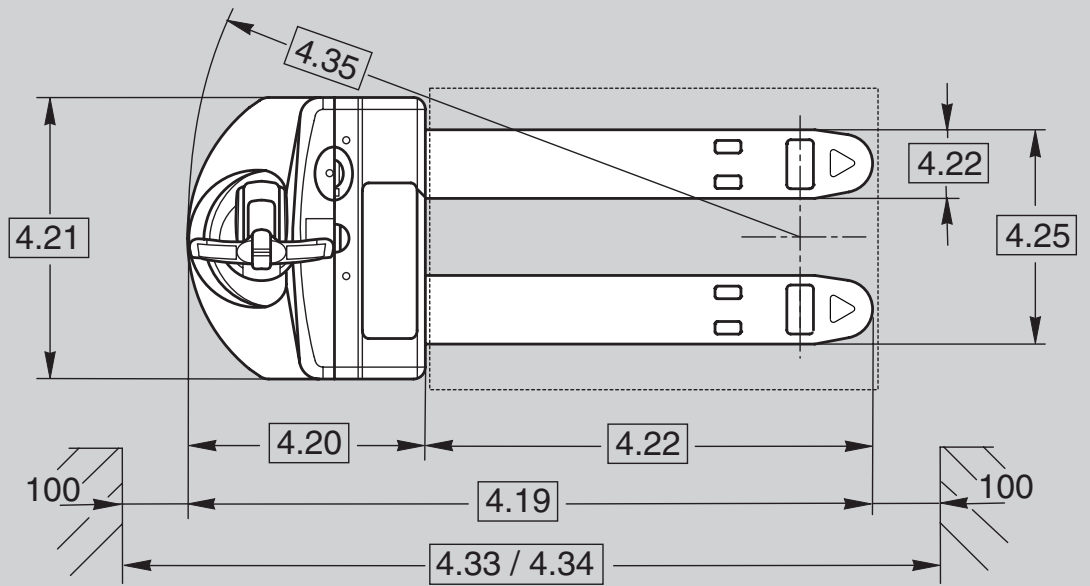
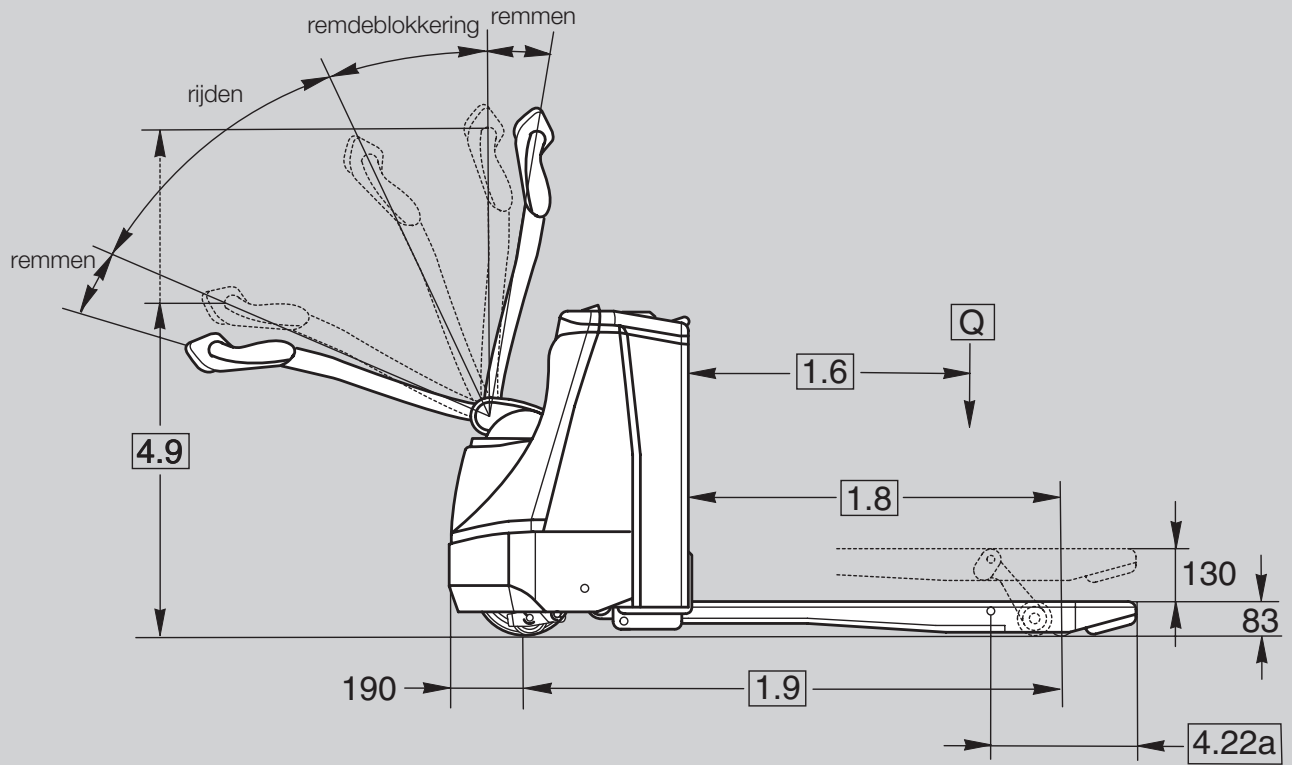
CROWN

WP 3000 SERIE

Specificaties

Meelooppallettruck





| | | | | | | | | | | | | | | | | |
|---------------------|---|--|--|-----------------|-----|--|-----------------|--|--|--|----------------|-------------|-------------|--|-------------|-------------|
| Algemene informatie | 1.1 | Fabrikant | Crown Equipment Corporation | | | | | | | | | | | | | |
| | 1.2 | Type | | | | | | | | | | WP 3015-1.6 | WP 3020-2.0 | | | |
| | 1.3 | Aandrijving | elektrisch | | | | | | | | | | | | | |
| | 1.4 | Bediening | meelopend | | | | | | | | | | | | | |
| | 1.5 | Hefvermogen | | Q | t | | | | | | | 1,6 | 2,0 | | | |
| | 1.6 | Lastzwaartepunt | | c | mm | zie tabel 1 | | | | | | | | | | |
| | 1.8 | Lastafstand | geheven vorken | x | mm | zie tabel 1 | | | | | | | | | | |
| | 1.9 | Wielbasis | geheven vorken | y | mm | zie tabel 1 | | | | | | | | | | |
| | Gewichten | 2.1 | Gewicht | zonder batterij | | | | | | | | | | | | zie tabel 1 |
| 2.2 | | Asbelasting | belast, voor/achter | | | | | | | | | | | | zie tabel 1 | |
| 2.3 | | | onbelast, voor/achter | | | | | | | | | | | | zie tabel 1 | |
| Banden | 3.1 | Type banden | Vulkollan | | | | | | | | | | | | | |
| | 3.2 | Wielmaat | voor | | | | | | | | | | | | Ø 250 x 85 | |
| | 3.3 | | achter | | | | | | | | | | | | Ø 82 x 110 | |
| | 3.4 | Extra wielen | zwenkwielen | | | | | | | | | | | | Ø 90 x 50 | |
| | 3.5 | Wielen | aantal (x=aangedr.) voor/achter | | | | | | | | | | | | 1x + 2/2 | |
| | 3.6 | Spoorbreedte | voor | | b10 | mm | 476 | | | | | | | | | |
| | 3.7 | | achter | | b11 | mm | 350 / 370 / 500 | | | | | | | | | |
| Afmetingen | 4.4 | Hefhoogte | | h3 | mm | 130 | | | | | | | | | | |
| | 4.9 | Hoogte stuurboom | in rijstand, min./max. | | h14 | mm | 780 / 1197 | | | | | | | | | |
| | 4.15 | Vorkhoogte | neergelaten vorken | | h13 | mm | 83 | | | | | | | | | |
| | 4.19 | Totale lengte | | l1 | mm | zie tabel 1 | | | | | | | | | | |
| | 4.20 | Voorbouw lengte ^{3 4 5 6} | neergelaten vorken | | l2 | mm | 546 | | | | | | | | | 611 |
| | 4.21 | Totale breedte | | b1 | mm | 712 | | | | | | | | | | |
| | 4.22 | Vorkafmetingen | | dxbxl | mm | 77 x 170 x 1150 | | | | | | | | | | |
| | 4.22a | Vorkpuntlengte | | | mm | 368 | | | | | | | | | | |
| | 4.25 | Breedte over de vorken | | b5 | mm | 520 / 540 / 670 | | | | | | | | | | |
| | 4.32 | Grondspeling | midden wielbasis | | m2 | mm | 35 | | | | | | | | | |
| | 4.33 | Werkbreedte gangpad ^{* 4 5 6} | pallet 1000 x 1200 dwars, geheven vorken | | Ast | mm | 1744 | | | | | | | | | 1809 |
| 4.34 | Werkbreedte gangpad ^{** 4 5 6} | pallet 800 x 1200 in de lengte, geheven vorken | | Ast | mm | 1944 | | | | | | | | | 2009 | |
| 4.35 | Draaicirkel | geheven vorken | | Wa | mm | zie tabel 1 | | | | | | | | | | |
| Prestaties | 5.1 | Rijsnelheid | met/zonder last | | | km/h | 5,5 / 6,0 | | | | | | | | | |
| | 5.2 | Hefsnelheid | met/zonder last | | | m/s | 0,04 / 0,06 | | | | | | | | | |
| | 5.3 | Daalsnelheid | met/zonder last | | | m/s | 0,06 / 0,06 | | | | | | | | | |
| | 5.8 | Max. helling | belast/onbelast 5 min. | | | % | 10 / 25 | | | | | | | | | |
| | 5.10 | Bedrijfsrem | | | | | elektrisch | | | | | | | | | |
| Motoren | 6.1 | Tractiemotor | bij S2 60 min. | | | kW | 1,5 | | | | | | | | | |
| | 6.2 | Hefmotor | bij S3 15 % | | | kW | 1,3 | | | | | | | | | |
| | 6.3 | Max. afmetingen batterijhouder | | lxbxh | mm | 146 x 660 x 604 ¹⁰ (212 x 624 x 627) ¹¹ | | | | 212 x 624 x 627 ¹¹ (284 x 624 x 627) ¹¹ | | | | | | |
| | 6.4 | Batterijspanning | nominale capaciteit K5 | | | V/Ah | 24 / 150 (250) | | | | 24 / 250 (375) | | | | | |
| | 6.5 | Batterijgewicht | | | | kg | 153 (212) | | | | 212 (309) | | | | | |
| 8.1 | Type controller | aandrijving | | | | transistor | | | | | | | | | | |

| Tabel 1 | | | WP 3015-1.6 | | | | WP 3020-2.0 | | | | | | | | | | | |
|---------|----------------------------------|-----------------------|-------------|------------|-------------|-------------|-------------|------------|-------------|-------------|-------------|-------------|-------------|-------------|-------------|-------------------------|-------------------------|------|
| 1.6 | Lastzwaartepunt | c | mm | 400 | 500 | 600 | 600 | 400 | 500 | 600 | 600 | 700 | 800 | 800 | 900 | 1000 | 1200 | |
| 1.8 | Lastafstand ¹ | geheven vorken x | mm | 544 | 744 | 894 | 944 | 544 | 744 | 894 | 944 | 1144 | 1244 | 1344 | 1544 | 1744 | 2144 | |
| 1.9 | Wielbasis ^{2 4 5 6} | geheven vorken y | mm | 900 | 1100 | 1250 | 1300 | 965 | 1165 | 1315 | 1365 | 1565 | 1665 | 1765 | 1965 | 2165 | 2565 | |
| 2.1 | Gewicht ⁹ | zonder batterij | kg | 315 | 320 | 323 | 325 | 315 | 320 | 323 | 325 | 334 | 349 | 354 | 366 | 383 | 407 | |
| 2.2 | Asbelasting ⁹ | belast | voor | kg | 562 | 606 | 670 | 670 | 725 | 788 | 829 | 881 | 955 | 959 | 1020 | 1069 | 1030 | 940 |
| | | | achter | kg | 1506 | 1467 | 1406 | 1408 | 1802 | 1744 | 1706 | 1656 | 1591 | 1597 | 1546 | 1509 | 1395 | 1209 |
| 2.3 | Asbelasting ⁹ | onbelast | voor | kg | 331 | 344 | 356 | 358 | 394 | 409 | 417 | 421 | 436 | 444 | 454 | 467 | 483 | 504 |
| | | | achter | kg | 127 | 119 | 110 | 110 | 133 | 123 | 118 | 116 | 110 | 112 | 112 | 111 | 112 | 115 |
| 4.19 | Totale lengte ^{3 4 5 6} | neergelaten vorken l1 | mm | 1346 | 1546 | 1696 | 1746 | 1411 | 1611 | 1761 | 1811 | 2011 | 2111 | 2211 | 2411 | 2611 | 3011 | |
| 4.22 | Vorklengte | l | mm | 800 | 1000 | 1150 | 1200 | 800 | 1000 | 1150 | 1200 | 1400 | 1500 | 1600 | 1800 | 2000⁷ | 2400⁸ | |
| 4.35 | Draaicirkel ^{2 4 5 6} | geheven vorken Wa | mm | 1088 | 1288 | 1438 | 1488 | 1153 | 1353 | 1503 | 1553 | 1753 | 1853 | 1953 | 2153 | 2353 | 2753 | |

¹ Neergelaten vorken: +56 mm

² Neergelaten vorken: +72 mm

³ Geheven vorken: +16 mm

⁴ met optioneel batterij-uitroksysteem: + 32 mm

⁵ met optioneel laststeunrek: + 50 mm

⁶ 65 mm bijtellen voor 250 Ah-batterijcompartiment bij

WP 3015, 75 mm bijtellen voor 375 Ah-batterijcompartiment bij WP 3020

⁷ Hefvermogen verminderd tot 1830 kg

⁸ Hefvermogen verminderd tot 1500 kg

⁹ alle gewichten gelden voor kleine batterijcompartimenten

¹⁰ Indeling A, celype volgens BS

¹¹ Indeling B, celype volgens DIN 43535

* Ast berekend met vorken van 1000 mm

** Ast berekend met vorken van 1150 mm

met optioneel groter batterijcompartiment gebruikt u de waarden tussen haakjes

Standaarduitvoering

1. Met de X10® bedieningshendel heeft de bestuurder alle truckfuncties binnen bereik voor vingertipbediening.
2. Gezekerd elektrisch systeem van 24 volt
3. e-GEN® remsysteem voor regeneratief en wrijvingsloos elektrisch remmen
4. Elektrische parkeerrem
5. Onderhoudsvrije 3-fasige tractiemotor (wisselstroom)
6. 150 Ah-batterijcompartiment (WP 3015); 250 Ah-batterijcompartiment (WP 3020)
7. De haas/schildpadschakelaar heeft twee ingebouwde programmeerbare rijspresstatieniveaus
8. Remdeblokkingszone, rijden met kruipsnelheid mogelijk in bovenste remzone
9. Sleutelschakelaar
10. Claxonknop in elke handgreep
11. Batterijaansluiting SBE 160 rood
12. Nooduitschakeling
13. Vulkollan aandrijfband en enkele vorkrollen
14. Veerbelaste dubbele zwenkwieken van polyurethaan
15. Veiligheidsschakelaar voor automatisch achteruitrijden
16. Batterijontladingmeter met hefonderbreking en geïntegreerde urenteller en aflezing van foutcodes
17. Hellingstopfunctie
18. Stalen bovendeckel op batterij
19. Vorkpuntindicaties

Optionele uitrusting

1. 250 Ah-batterijcompartiment (WP 3015); 375 Ah-batterijcompartiment (WP 3020)
2. Batterijaansluiting DIN 160 A
3. Vrieshuisuitvoering voor bedrijfstemperatuur tot -30 °C
4. Opties voor vorklengte en vorkspreiding
5. Batterij-uitroloffunctie aan beide kanten (alleen voor 250 Ah- en 375 Ah- batterijcompartiment, voorbouw lengte 32 mm langer; niet met laststeunrek)
6. Aandrijf wiel van rubber of rubber met profielgroeven Ø 250 x 100 mm
7. Supertrac aandrijf wiel Ø 250 x 85 mm
8. Dubbele vorkrollen Ø 82 x 82 mm, Vulkollan
9. Gesloten ingebouwde lader

- met hoge frequentie (alleen voor 150 Ah- en 250 Ah-batterijcompartiment)
10. Toetsenbord
 11. Gereed voor InfoLink®
 12. Laststeunrek (alleen met batterijhefinrichting, voorbouw lengte 50 mm langer)
 13. Aangepaste kleuren
 14. Gemarkerde vorkklaspunten

Frame en chassis

De geoptimaliseerde staalconstructie resulteert in een robuust ontwerp met minimale vervormingen en lage materiaalspanningen. De afneembare stalen afdekking beschermt de inwendige onderdelen tegen botsingen en maakt ze goed bereikbaar voor onderhoud. De 8 mm dikke staalmantel en de ronde omtrek zorgen voor maximale bescherming van de truck en voorkomen beschadiging van goederen. De vorken met trekstangenstelsel zijn vervaardigd uit staal met hoge treksterkte en hebben afgeschuinde vorkpunten voor het veilig en eenvoudig oppakken en neerzetten van pallets.

Wielen en banden

De verstelbare polymeerdepers van de zwenkwieken geven het aandrijf wiel een uitstekende grip en zorgen voor optimale stabiliteit van de truck. De Vulkollan vorkrollen zijn voorzien van een afdekking tegen vuil om het lager te beschermen.

Elektrisch systeem en e-GEN® remsysteem

Het krachtige gezekerde elektrische systeem van 24 volt levert optimale rij- en hefsnelheden. De transistorregeling is afgedicht tegen vuil, stof en vocht voor een probleemloze werking. Dankzij het ingebouwde diagnosesysteem kunnen problemen in een mum van tijd worden opgespoord. Met de optionele handset kunnen diverse prestatieniveaus op de vereisten van klant en toepassing worden afgestemd. Het e-GEN-remsysteem maakt gebruik van de controller en wisselstroommotor voor een optimale remkracht volgens de ingangssignalen. Met het hoge koppel van de krachtige wisselstroomtractiemotor wordt de truck gestopt en stationair gehouden tot de volgende rijopdracht, zelfs op een helling.

Versnellingsbak, tractiemotor en rem

De op zwaar werk berekende versnellingsbak is ontworpen om zo min mogelijk lawaai te veroorzaken. De robuuste schuine vertanding garandeert een probleemloze werking en lange levensduur. De transistorregelmodule werkt samen met de wisselstroomtractiemotor voor alerte acceleratie en nauwkeurige besturing. Door de uitstekende acceleratie worden pallets beter opgepakt en neergezet, wat de productiviteit verhoogt. De parkeerrem, die direct op de tractiemotor is aangebracht, werkt met veerbelasting en wordt elektromagnetisch vrijgezet. De parkeerrem wordt alleen ingeschakeld wanneer het duimwiel terug in neutraal staat en er geen beweging van de banden wordt gedetecteerd. Hierdoor gaan de rotor en schijf langer mee. De onderdelen van de parkeerrem zijn gemakkelijk toegankelijk voor inspectie en vervanging.

Batterij en lader

De batterij zit veilig in een volledig gesloten batterijcompartiment. De batterij en de aansluiting zijn makkelijk bereikbaar. Het batterijdeksel kan gemakkelijk geopend worden en indien nodig verwijderd worden door gewoon een grendel los te maken. Een ingebouwde gesloten lader van 30 amp is leverbaar als optie. Deze eersteklas halfgeleiderlader is duurzaam en efficiënt. De gesloten eenheid sluit problemen of storingen wegens vervuiling of vocht uit. De geavanceerde geheugenfunctie maakt druppellading mogelijk. De lader is instelbaar voor onderhoudsvrije of industriële batterijen.

Hydraulisch hefsysteem

Robuuste hydraulische motor met geïntegreerde pomp en reservoir voor maximale efficiëntie en duurzaamheid. Dubbele hardverchromde hefcilinders en een torsiestaaf verbeteren de stabiliteit van de lading. De stromingregelklep zorgt dat de vorken gelijkmatig omlaag gebracht kunnen worden, zelfs wanneer de truck maximaal belast is. Een ontlastklep beschermt de onderdelen en het chassis tegen overbelasting. De heflimiet-schakelaar voorkomt onnodig energieverbruik, reduceert lawaai-emissies en voorkomt dat het hefstangenstelsel onder onnodige

spanning komt te staan. Dikke wandvoering en smeerfittings voor alle draaipunten in het hefsysteem maken de truck ideaal voor zware industriële toepassingen. Hefmechanismen van de vorkrollen zijn vervaardigd uit hoogwaardig staal, voor optimale lastcapaciteit. Alle bouten zijn galvanisch gemetalliseerd om bescherming tegen roest en corrosie te bieden.

Bedieningselemente

De robuuste X10® bedieningshendel van de WP is ontworpen met het oog op een optimale draaicirkel die slechts weinig stuurkracht vereist. Alle bedieningsknoppen kunnen zowel links- als rechtshandig bediend worden en zijn met minimale hand- en polsbewegingen bereikbaar. De claxonknoppen zijn in de handgrepen ingebouwd. Een ergonomisch duimwiel voor vooruit-/achteruitrijden maakt het mogelijk uitermate precies te manoeuvreren. Met de haas/schildpadschakelaar kunnen bestuurders de maximale rijnsnelheid selecteren volgens de bedrijfsomstandigheden. Het e-GEN-remsysteem wordt geactiveerd wanneer het duimwiel voor vooruit-/achteruitrijden terug in neutraal is gezet of wanneer de stuurboom in de bovenste of onderste remstand staat. De remkracht is afstelbaar met de handset.

Remdeblokkingsfunctie

Voor eenvoudige bediening in krappe ruimten is de WP 3000 voorzien van een remdeblokkingsfunctie, waarmee de truck met kruipsnelheid veilig en nauwkeurig bestuurd kan worden met de hendel bijna verticaal. De bedieningshendel blijft te allen tijde binnen het profiel van de aandrijfeenheid, zelfs bij een draai van 90°.

Veiligheidsvoorschriften

Conform de Europese veiligheidsnormen. Afmetingen en prestaties kunnen variëren afhankelijk van fabriekstoleranties. Prestaties zijn gegeven voor een gemiddelde truck en kunnen beïnvloed worden door gewicht, uitvoering en omgevingsfactoren. Crown producten en specificaties kunnen zonder voorafgaande kennisgeving gewijzigd worden.

Europese productieafdeling:

Crown Gabelstapler GmbH & Co. KG
Roding, Duitsland
www.crown.com

