

Mobilbagger  
6,0 – 11,7 t Betriebsgewicht



**WACKER  
NEUSON**

# 6503 EW100



**Maximieren Sie Ihren Arbeitsspielraum.**

Die Mobilbagger 6503 und EW100 von Wacker Neuson.

**Grenzenlose Flexibilität im Einsatz.**  
Die Mobilbagger von Wacker Neuson.



**MOBILITÄT WEITER GEDACHT.**

*„Mit den Mobilbaggern von Wacker Neuson können Sie im täglichen Einsatz auf volle Leistung und hohe Flexibilität bauen. Insbesondere der neue EW100 überzeugt mit noch stärkerer Motorleistung bei gleichzeitig reduziertem Verbrauch. Das maximiert Ihren Arbeitsspielraum und erleichtert die Baustellenlogistik maßgeblich.“*

**Andreas Gstöttenbauer**  
Produktmanager Mobilbagger bei Wacker Neuson



**Mobilbagger mit höherer Produktivität und Wirtschaftlichkeit** sind das Resultat vieler Wacker Neuson Qualitätsmerkmale.

# 6503 EW100

**Einzigartig in seiner Klasse:** Verstellausleger für eine Grableistung bis zu 3,9 m Tiefe.

**Ergonomisch gestaltete Kabine** mit 6fach verstellbarem Fahrersitz.

**Kompakte Abmessungen** ermöglichen den Zugang auch auf engen Baustellen.

**Sparen Nerven und Geld beim Service:** Leicht zugängliche Servicepunkte durch die kippbare Kabine und weit öffnende Motorhaube.

**Intuitive Bedienung.** Einfaches Zurechtfinden auch bei häufigem Fahrerwechsel.

**Überlegene Motorisierung** mit 30 km/h Spitzengeschwindigkeit.

**Universelle Werkzeugträger** mit Anschlussmöglichkeiten von bis zu 5 Zusatzsteuerkreisen für die Verwendung von unterschiedlichen Anbaugeräten.

**Zwei Löffelstielvarianten** (kurz/lang)

**EASY LOCK – Schnellwechselsystem.** Anbaugerätewechsel vom Fahrersitz aus in weniger als 30 Sekunden.

**Kompakte Abmessungen** ermöglichen den Zugang auch auf engen Baustellen.

**Ergonomisch gestaltete Kabine** mit 6fach verstellbarem Fahrersitz.

**Sparen Nerven und Geld beim Service:** Leicht zugängliche Servicepunkte durch die kippbare Kabine und weit öffnende Motorhaube.

**Noch schneller beim Service:** Verbinden Sie ein Ausgabegerät (Laptop oder Tablet) mit dem Wartungsstecker in der Kabine – schon steht Ihnen das Wartungsdiagnosetool zur Verfügung. Zusätzlich verfügt der EW100 über ein Fehlercodeausgabe-Display.



**Universelle Werkzeugträger** mit Anschlussmöglichkeiten von bis zu 5 Zusatzsteuerkreisen für die Verwendung von unterschiedlichen Anbaugeräten.

**Zwei Löffelstielvarianten** (kurz/lang)

**EASY LOCK – Schnellwechselsystem.** Anbaugerätewechsel vom Fahrersitz aus in weniger als 30 Sekunden.

**Umweltfreundlich und ökonomisch im Verbrauch:** Dank Abgasstufe 3B /Tier IVi und knapp 20% weniger Verbrauch. Im Einsatz auf der Baustelle stehen drei Betriebsmodi (ECO, HI, LOW) zu Verfügung.

**Höhere Geschwindigkeit und mehr Leistung:** Der neue, leistungsstarke Motor sorgt für 30% mehr Zugkraft bei der 20 km/h Version und ermöglicht in der schnelleren Version eine Spitzengeschwindigkeit von bis zu 40 km/h.

# 6503 EW100

Eine satte Leistungssteigerung bei gleichzeitig weniger Verbrauch. Klingt fast unmöglich, ist es aber nicht.

Spitzenwerte, die ihresgleichen suchen: Nicht nur der bewährte 6503 überzeugt mit seiner Höchstgeschwindigkeit von 30 km/h, auch der EW100 definiert Leistung völlig neu: 15 % mehr Leistung bei gleichzeitig bis zu 20 % weniger Verbrauch, das steigert nicht nur den Arbeitsradius des EW100 nachhaltig, sondern rechnet sich knallhart.

Nicht umsonst ist der EW100 in der 40-km/h-Version der schnellste Mobilbagger seiner Klasse. Bei der 20-km/h-Version kommen zusätzlich 30 % mehr Zugkraft zum Einsatz.



Mit dem ECO-Siegel zeichnet Wacker Neuson Produkte und Problemlösungen aus, die gerade in punkto Wirtschaftlichkeit und Umweltschutz zeigen, wie hervorragend man beide Anforderungen in Einklang bringen kann. Der EW100 wird diesem hohen Anspruch mehr als gerecht.

+15%  
Leistung\*

Bis zu  
-20%  
Verbrauch\*



EW100

Bis zu  
+30%  
Zugkraft\*\*

\* Vergleich zu Vorgängermodell \*\* bei 20 km/h

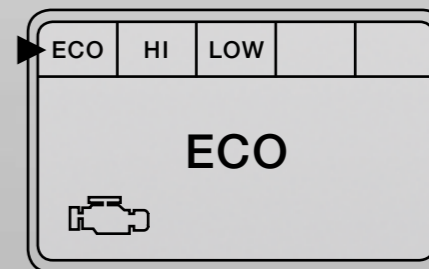


### High-Speed-Maschinen mit automotivem Antrieb.

Die Mobilbagger von Wacker Neuson verfügen über eine Straßenzulassung, können somit flexibel eingesetzt und auf Achse ohne zusätzliche Transportfahrzeuge bewegt werden. Die exzellenten Fahrleistungen werden durch eine leistungsstarke Fahrhydraulik beim 6503 und einem geschlossenen Fahrkreislauf beim EW100 erreicht. Beide Antriebssysteme garantieren einen hohen Wirkungsgrad und einen geringen Verbrauch. Aber das ist noch längst nicht alles: 170 Liter Tankinhalt beim EW100 und 83 Liter beim 6503 ermöglichen hohe Reichweiten. Der EW100 entspricht dabei den neuesten Abgasnormen 3B/Tier IVi.



**Zukunftsweisende Funktionalität:** Wie im Automobilbereich üblich, wird nun auch die Bedienung des Mobilbaggers EW100 auf eine neue Stufe der Ergonomie und des intuitiven Handlings gestellt. Per Jog-Dial-System sind alle zentralen Funktionen direkt ansteuerbar, ohne dass der Bediener die verschiedenen Schalter suchen muss. Das bringt ein Plus an Sicherheit und Komfort.



Wählen Sie beim EW100 immer den perfekten Arbeitsmodus:

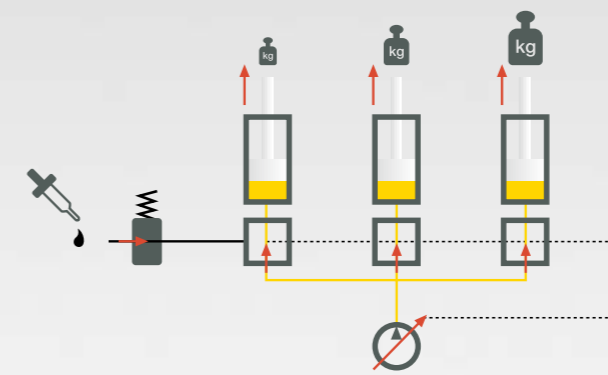
- 1 ECO-Mode**  
Der Standardmodus für effizientes und kraftstoffsparendes Arbeiten.
- 2 HI-Mode (Boost-Funktion)**  
Maximale Pumpenleistung für schnelles und kraftvolles Arbeiten.
- 3 LOW-Mode**  
Für feinfühlige Arbeiten.

# 6503 EW100

Verschieben die Grenzen des bisher Machbaren. Trägergeräte mit einem starken Hydrauliksystem und einer Vielfalt an Anbaugeräten.

Einsatzmöglichkeiten ohne Grenzen sind ein Fall für die zwei Allrounder. Sowohl der 6503 als auch der EW100 sind dank vieler optionaler Zusatzsteuerkreise für den Betrieb universeller Anbaugeräte für vielfältige Einsätze gut vorbereitet.

Das starke Hydrauliksystem und bis zu 3 einstellbare Zusatzsteuerkreise der beiden Mobilbagger garantieren harmonische und optimale Bewegungsabläufe. So ist es auch unter schweren Bedingungen möglich unterschiedliche Arbeitsbewegungen stufenlos und gleichzeitig auszuführen. Der EW100 bietet darüber hinaus einen Tempomat, der für eine optimale Arbeitsgeschwindigkeit sorgt, beispielsweise bei Anbaugeräten. Beide Mobilbagger überzeugen durch ihre einfache Handhabung, hohe Zuverlässigkeit und intuitive Bedienung. Bei häufigem Fahrerwechsel finden sich alle Bediener im EW100 einfach und schnell zurecht.



**Das LUDV-Hydraulik-System für mehr Leistung:**  
Die lastdruckunabhängige Durchflussverteilung sorgt dafür, dass jeder Hydraulikzylinder auch bei unterschiedlicher Belastung mit der gleichen Ölmenge versorgt wird. Das Ergebnis: Eine lastunabhängige und konstante Arbeitsgeschwindigkeit, eine optimale Synchronisation aller Bewegungen und ein stets gleichbleibender Steuerweg am Joystick. So lässt sich der Bagger sanft und einfach steuern.



## 1 Immer auf Ihre Einsatzbedürfnisse eingestellt:

Die individuell einstellbare Zusatzhydraulik macht den EW100 zum optimalen Trägergerät. Für jedes Anbaugerät lassen sich optimale Hydraulikparameter festlegen und nach Bedarf speichern. So haben Sie immer für jeden Einsatz die optimalen Leistungswerte vorprogrammiert.

## 2 Optimaler Bewegungsspielraum beim 6503.

Die Summenleistungsregelung des 6503 sorgt für die optimale Ausnutzung der Dieselmotorleistung und verlängert das Motorleben. Steigt der Druck im Hydrauliksystem aufgrund hoher Last, sorgt die Summenleistungsregelung dafür, dass der Dieselmotor nicht überlastet, indem die Fördermenge der Verstellpumpe reduziert wird. Dadurch bleibt die Motordrehzahl konstant und gewährleistet höhere Effizienz. Mehrere Arbeitsbewegungen können gleichzeitig, ohne Leistungsverlust der einzelnen Bewegungen, ausgeführt werden.



**Zeitraubende Wartung war gestern.  
Der Service auf der Baustelle wird ab  
sofort zur bedienerfreundlichen Einfachheit.**

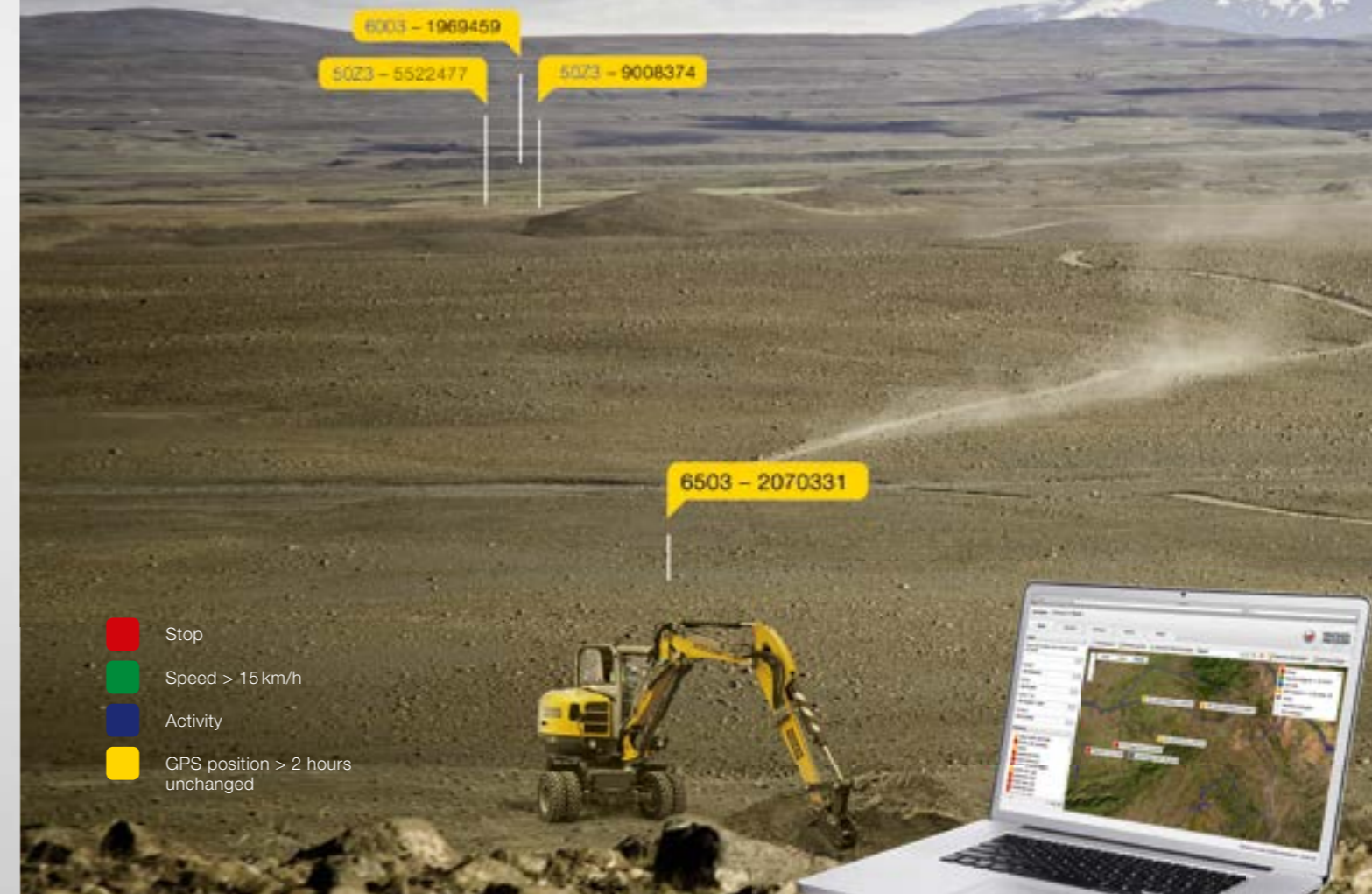
Eine Maschine ist nur so gut, wie ihre Wartungsfreundlichkeit auf der Baustelle. Darum sind bei Wacker Neuson alle Wartungskomponenten wie Kraftstoff-, Luft-, Öl-, Hydraulikölfilter, der Wasser- und Hydraulikkühler einfach zugänglich.

Gründe dafür sind die große und weit öffnende Motorhaube sowie die seitlich kippbare Fahrerkabine, welche einen direkten Zugang zu allen Hydraulikkomponenten und Servicepunkten gewährleisten. Weitere Vorteile, die der EW100 bietet: Das neue Wartungsdiagnosetool, das Fehlercodeausgabe-Display und die serienmäßigen Minimeßanschlüsse. Denn auf der Baustelle gilt: Zeit ist Geld. Und Stillstand ist teuer.



**Beschleunigt die Diagnose vor Ort:**  
Mit dem praktischen Diagnosetool von Wacker Neuson beschleunigt sich die Wartung und die Fehlersuche um ein Vielfaches.

**Wer Wirtschaftlichkeit im Auge hat, muss  
seine Baumaschinen im Blick haben.  
Wacker Neuson Telematic macht es möglich.**



**Erfahrene Flottenmanager wissen: Den Überblick über Einsatz, Betriebszeiten und Zustand aller Baumaschinen zu behalten, das grenzt an logistische Utopie.**

Früher musste man sich einfach auf den optimalen Einsatz der Baumaschinen vor Ort verlassen bzw. eventuelle Standzeiten hinnehmen. Mit der GPS-Technologie Telematic, mit der auch die Mobilbagger von Wacker Neuson ausgestattet werden können, gehen Sie auf Nummer sicher. Auf Zahlen und Daten, auf GPS-Positionen und Tagesberichte können Sie sich zu 100 % verlassen.

**Sie bestimmen, wo Ihre Maschinen eingesetzt werden:**

Geofence funktioniert dank GPS-Ortung wie ein virtueller Zaun, mit dem Sie das Einsatzgebiet Ihrer Maschinen individuell eingrenzen können. Verlässt eine Baumaschine dieses Areal, alarmiert Sie das System umgehend.

**Verringern Sie die Gefahr eines Maschinendiebstahls.**

Gerade nachts oder am Wochenende sollten Sie wissen, was Ihre Maschinen gerade tun. Sie erhalten eine SMS oder eine E-Mail, wenn die Maschine das definierte Geofence-Gebiet verlässt.

# 6503 EW100

Geländegängigkeit und Wendigkeit zählen auf der Baustelle. Wer will sich schon wegen einer einfachen Aufgabe dreimal im Kreis drehen?

Die Mobilbagger von Wacker Neuson sind die Wendigkeit in Reinform. Sie sind extrem stabil, motorisch kraftvoll und einfach zu bedienen.

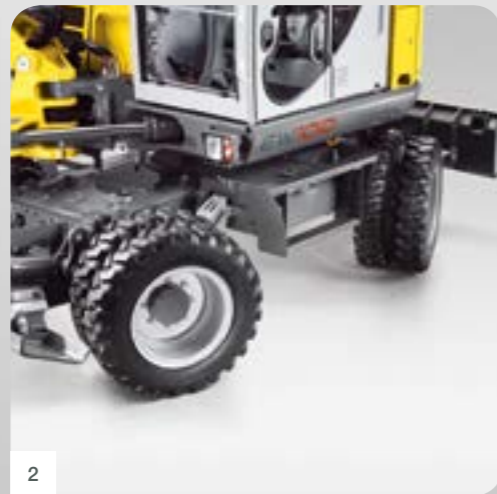
Ihr minimaler Hecküberstand und die verschiedenen Bereifungsarten, wie Ballon- oder Zwillingsreifen, machen sie zu äußerst beweglichen Geräteträgern auf jedem Terrain. Die drei verschiedenen Lenkarten des EW100 erleichtern ein sicheres Manövrieren und Arbeiten. So kommen Sie auf der Baustelle in jeden Winkel.



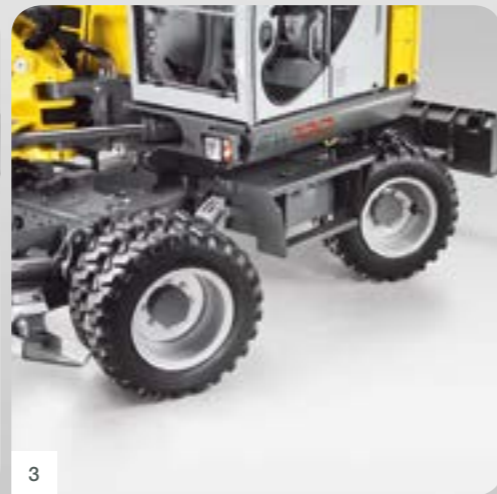
max. 16° beim 6503  
max. 11° beim EW100



1



2



3



Je nach Einsatzfall kann bei den Mobilbaggern von Wacker Neuson die Bereifung ausgewählt werden: Ballonbereifung für sehr gute Traktion und Zwillingsbereifung für die stabile Straßenfahrt.

4

- 1 Vorderachslenkung (6503 /EW100)**  
mit besonders wendiger Auslegung für eine sichere und stabile Straßenfahrt.
- 2 Allradlenkung\* (nur EW100)**  
mit einem extrem kleinen Wendekreis von nur 4 Metern.
- 3 Hundegang\* (nur EW100)**  
für paralleles Versetzen, wie es zum Beispiel beim Heranfahren an eine Wand gebraucht wird.
- 4 Das serienmäßige Effizienz-Plus beim 6503 und EW100.**  
Die Pendelachs-Sperre wird automatisch durch das Betätigen der Betriebsbremse eingeschaltet. Zusätzlich kann sie zum rascheren Versetzen der Lasten manuell gesperrt werden.
- 5 Kein Aufschaukeln beim Arbeiten:**  
Die außenliegenden Bremsen des EW100 an der Hinterachse verhindern ein Aufschaukeln im Grabbetrieb. Spiele in den Wellen, Lagern und Gelenken können nicht mehr destabilisieren.

5



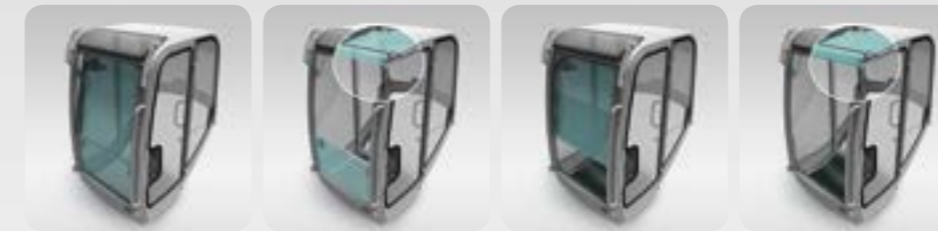
\* Aus Sicherheitsgründen ist ab 20 km/h nur die Vorderachslenkung aktiviert.

# 6503 EW100

Raus aus der persönlichen Komfortzone?  
Machen Sie es sich lieber darin bequem.

Wer oft und viel am Tag im Einsatz ist, hat sich auch einen übersichtlich gestalteten und bedienerfreundlichen Arbeitsplatz mit viel Beinfreiheit und einem 6fach verstellbaren Fahrersitz verdient.

Die Kabine der Mobilbagger von Wacker Neuson setzt neue Maßstäbe in Übersichtlichkeit, Sicherheit und Bedienkomfort. Alle Bedienfunktionen sind in unmittelbarer Reichweite und intuitiv angeordnet. Beispielsweise ermöglicht ein einziges Fahrpedal und die Fahrtrichtungswahl per Joystick eine noch einfachere Bedienung als bisher. Der extrem niedrige Geräuschpegel der Maschinen und das innovative Frontscheibenöffnungssystem ermöglichen eine bessere Kommunikation auf der Baustelle. Das alles macht den täglichen Arbeitseinsatz um ein vielfaches angenehmer.



**Innovativ offen im Arbeitsalltag.** Das innovative Öffnungssystem für die Frontscheibe erleichtert die Lüftung der Kabine sowie die Kommunikation mit dem Fahrer. Ein separates Herausnehmen und Lagern der Scheibe gehört damit der Vergangenheit an.



**Ein besonders gutes Arbeitsklima ist eine Frage der Optionen:** Alle Mobilbaggermodelle bieten eine Kabinenheizung serienmäßig. Optional dazu gibt es beim EW100 eine Klimaautomatik und beim 6503 eine Klimaanlage.



### 1 Die persönliche Komfortzone für Sie.

Das großzügige Raumangebot der Kabine gibt Ihnen genügend Platz zur persönlichen Entfaltung und Sie genießen noch mehr Arbeitskomfort.

### 2 Alles perfekt im Griff.

Die modularen Steuerhebelträger ermöglichen ein völlig neues Bedienkonzept mit maximaler Übersichtlichkeit und Sicherheit und lassen sich individuell an Kundenwünsche anpassen.

### 3 Ergonomie auch im Detail.

Durch die perfekte Integration von allen relevanten Funktionen in einem Jog-Dial-System sind Sie immer im richtigen Arbeitsmodus für alle Anbaugeräte und haben alles im Überblick.



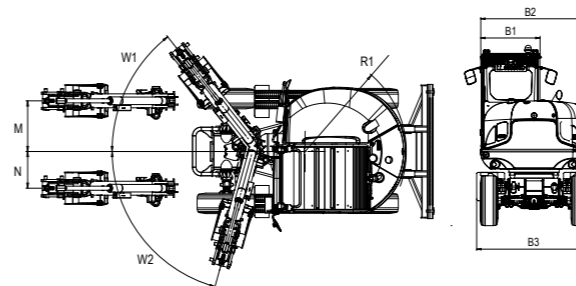
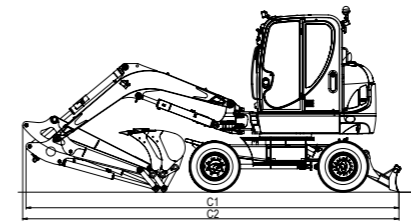
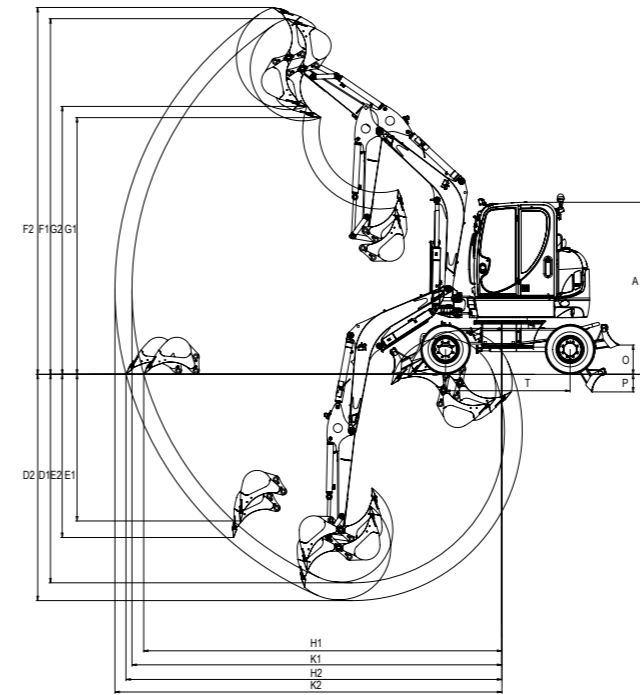
# Technische Daten.

	6503 mit Monoausleger	6503 mit Verstellausleger	EW100 mit Monoausleger	EW100 mit Verstellausleger
--	-----------------------	---------------------------	------------------------	----------------------------

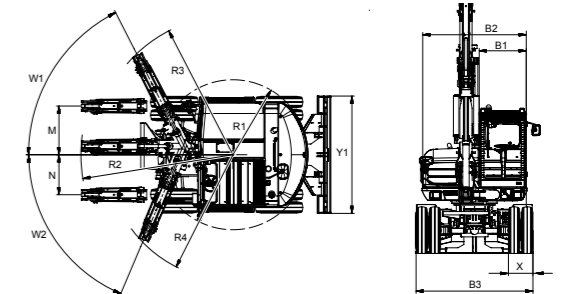
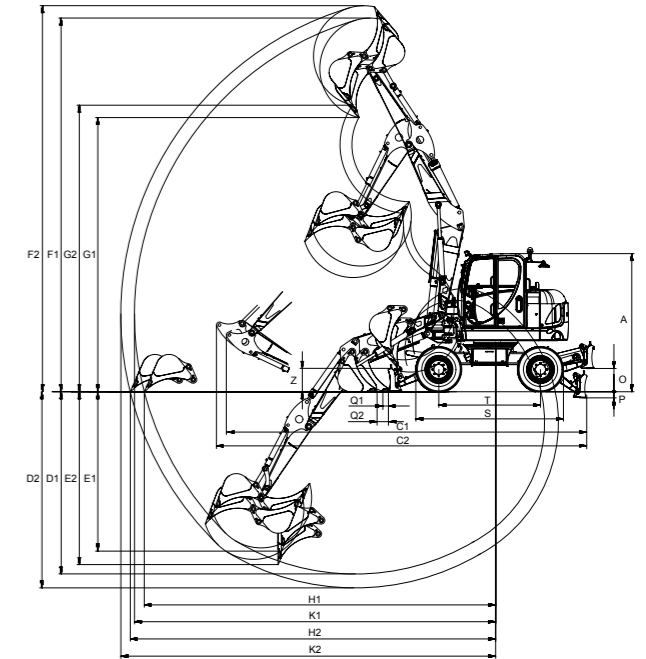
## ABMESSUNGEN

A	Höhe mm	2.829	2.829	2.980	2.980
B1	Breite Fahrerkabine mm	-	-	990	990
B2	Breite Oberwagen mm	-	-	2.174	2.174
B3	Breite Fahrwerk mm	-	-	2.450	2.450
C1	Transportlänge (kurzer Löffelstiel) mm	-	-	7.255	6.656
C2	Transportlänge (langer Löffelstiel) mm	-	-	7.315	6.886
D1	Max. Grabtiefe (kurzer Löffelstiel) mm	3.540	3.565	4.000	3.950
D2	Max. Grabtiefe (langer Löffelstiel) mm	3.840	3.865	4.300	4.250
E1	Max. senkrechte Einstehtiefe (kurzer Löffelstiel) mm	2.540	2.905	3.350	3.450
E2	Max. senkrechte Einstehtiefe (langer Löffelstiel) mm	2.820	3.185	3.650	3.750
F1	Max. Einstehtiefe (kurzer Löffelstiel) mm	5.975	6.815	7.295	8.090
F2	Max. Einstehtiefe (langer Löffelstiel) mm	6.165	7.055	7.485	8.355
G1	Max. Ausschütthöhe (kurzer Löffelstiel) mm	4.305	5.055	5.160	5.935
G2	Max. Ausschütthöhe (langer Löffelstiel) mm	4.495	5.300	5.350	6.205
H1	Max. Reichweite am Boden (kurzer Löffelstiel) mm	6.045	6.495	7.320	7.605
H2	Max. Reichweite am Boden (langer Löffelstiel) mm	6.345	6.790	7.615	7.905
K1	Max. Grabradius (kurzer Löffelstiel) mm	6.240	6.605	7.540	7.815
K2	Max. Grabradius (langer Löffelstiel) mm	6.525	6.895	7.825	8.105
M	Max. Auslegerversetzung auf Mitte Löffel rechte Seite mm	745	745	1.023	1.023
N	Max. Auslegerversetzung auf Mitte Löffel linke Seite mm	535	535	840	840
O	Max. Hubhöhe Planierschild über Planum mm	490	490	504	504
P	Max. Schürftiefe Planierschild unter Planum mm	285	285	132	132
Q1	Abstand Löffel Planierschild (kurzer Löffelstiel) mm	-	-	238	120
Q2	Abstand Löffel Planierschild (langer Löffelstiel) mm	-	-	65	165
R1	Min. Heckschenradius mm	-	-	1.575	1.575
R2	Auslegerschwenkradius Mitte mm	-	-	2.953	3.190
R3	Auslegerschwenkradius rechts mm	-	-	2.707	2.930
R4	Auslegerschwenkradius links mm	-	-	2.424	2.640
S	Laufwerkslänge-Gesamt mm	-	-	3.193	3.193
T	Laufwerkslänge Turas-Leitrad mm	-	-	2.200	2.200
W1	Max. Schwenkwinkel Armsystem nach rechts °	-	-	63	63
W2	Max. Schwenkwinkel Armsystem nach links °	-	-	67	67
X	Radbreite (Zwillingsbereifung) mm	2.085	2.085	514	514
X	Radbreite (Ballonbereifung) mm	-	-	530	530
Y1	Planierschild Breite mm	-	-	2.465	2.465
Z	Planierschild Höhe mm	-	-	507	507

6503 mit Monoausleger



EW100 mit Verstellausleger



# Technische Daten.

	6503	EW100
<b>ALLGEMEIN</b>		
Transportgewicht kg	6.035 – 7.005	9.590 – 11.260
Max. Reißkraft kurzer/langer Löffelstiel nach ISO 6015 kN	31,5 / 27,8	Monoausleger: 25,8 / 23,1 Verstellausleger: 40,34 / 36,34
Max. Losbrechkraft nach ISO 6015 kN	44,3	38,9
<b>MOTOR</b>		
Modell/Type	Yanmar 4TNV98-VNS	Perkins 854
Bauart	wassergekühlter 4-Zylinder Dieselmotor	wassergekühlter 4-Zylinder Turbodieselmotor
Hubraum cm <sup>3</sup>	3.318	3.300
Nenn Drehzahl rpm	2.100	2.400
Motorleistung nach ISO kW/PS	43,7 / 58,5	86 / 116
Batterie Spannung / Kapazität V / Ah	12 / 88	12 / 100
<b>HYDRAULIK</b>		
Pumpen	Doppelverstell- und Zahnradpumpe	1-Pumpen Load Sensing
Max. Förderleistung l/min	2 x 64,1 + 48 + 10,3	180
Betriebsdruck für Arbeits- und Fahrhydraulik bar	225 / 225	290 / 440
Betriebsdruck Drehwerk bar	235	-
Hydraulikölkühler	Standard	Standard
<b>FÜLLMENGEN</b>		
Systemfüllung Hydrauliköl l	83	190
Hydrauliktankvolumen l	80	120
Kraftstofftank l	83	170
<b>FAHRWERK</b>		
Lenkung	Hydr. Servolenkung	Zweiradlenkung Allradlenkung, Hundegang (Option)
Vorderachse / Hinterachse	Lenkachse pendelnd / starr	Lenkachse pendelnd / starr
Pendelung °	16	11
Einschlagwinkel °	36	32
Bereifung	Standardbereifung 300/15 Zwillingsbereifung 57,5/15 (Option) Breitbereifung 19,0/45-17 (Option)	Zwillingsbereifung 8,25/20 Ballonbereifung 500/45-20 (Option)
Wenderadius / Wenderadius Allradlenkung mm	5.300 / -	5.570 / 3.994
Spurweite mm	1.600	1.942
Bodenfreiheit mm	270	361
Oberwagendrehzahl min <sup>-1</sup>	9	9
<b>FAHRGESCHWINDIGKEITEN</b>		
20 km/h Version km/h	0–8, 0–20	0–6,5, 0–20
30 km/h Version km/h	0–10, 0–30	-
40 km/h Version km/h	-	0–5, 0–13 (Geländegang) 0–13, 0–40 (Straßengang)
Zugkraft kg	2.550	5.259 (20 km/h) / 6.100 (40 km/h)
<b>PLANIERSCHILD</b>		
Breite x Höhe mm	1.965 / 400	2.465 / 500
Hub über / unter Planum mm	490 / 285	498 / 132
<b>GERÄUSCHEMISSIONEN</b>		
Schalleistungspegel (L <sub>w</sub> ) dBA nach 2000/14/EG	98	101

HUBKRAFT 6503 MONOAUSLEGER								
	3 m		4 m		5 m		max	
A	0°	90°	0°	90°	0°	90°	0°	90°
B	3 m		1 m		0 m		-1 m	
	-	-	1.308*	1.211	1.292*	852	1.300*	831
	2.777*	1.622	1.849*	1.101	1.462*	810	1.377*	739
	2.989*	1.569	1.994*	1.065	1.486*	795	1.431*	772
	2.813*	1.566	1.906*	1.059	-	-	1.484*	883

20 km/h, Standardbereifung, kurzer Löffelstiel

HUBKRAFT 6503 VERSTELLAUSLEGER								
	3 m		4 m		5 m		max	
A	0°	90°	0°	90°	0°	90°	0°	90°
B	3 m		1 m		0 m		-1 m	
	-	-	1.462*	1.130	1.268*	787	1.220*	668
	2.798*	1.418	1.844*	974	1.396*	716	1.172*	591
	2.702*	1.372	1.856*	931	1.367*	693	1.143*	613
	2.334*	1.378	1.662*	924	-	-	1.079*	690

20 km/h, Standardbereifung, kurzer Löffelstiel

HUBKRAFT EW100 MONOAUSLEGER								
	3 m		4 m		5 m		max	
A	0°	90°	0°	90°	0°	90°	0°	90°
B	3 m		1,5 m		0 m		-1 m	
	-	-	2.280*	2.105	2.105*	1.465	2.075*	1.235
	-	-	3.205*	1.920	2.490*	1.380	2.210*	1.120
	5.725*	2.770	3.680*	1.800	2.700*	1.315	2.405*	1.175
	5.245*	2.765	3.500*	1.780	-	-	2.560*	1.355

20 km/h, nur Pratzen, nur eine Lenkachse, Zwillingsbereifung, Löffelstiel kurz

HUBKRAFT EW100 VERSTELLAUSLEGER								
	3 m		4 m		5 m		max	
A	0°	90°	0°	90°	0°	90°	0°	90°
B	3 m		1,5 m		0 m		-1 m	
	3.245*	3.245*	2.795*	2.055	2.215*	1.450	1.780*	915
	4.885*	2.975	3.400*	1.805	2.485*	1.325	1.700*	855
	5.020*	2.680	3.340*	1.705	2.485*	1.250	1.600*	890
	3.860*	2.690	2.945*	1.705	2.220*	1.245	1.470*	985

20 km/h, Planierschild hinten, Pratzen vorne, nur eine Lenkachse, Zwillingsbereifung, Löffelstiel kurz

\* Hubkraft ist hydraulisch begrenzt.

Alle Tabellenwerte sind in kg angegeben, bei waagrechter Stellung auf festem Untergrund, ohne Löffel und im teleskopierten Zustand des Fahrwerks (maximale Fahrwerksbreite). Sofern ein Löffel oder sonstige Arbeitsgeräte angebaut sind, verringert sich die Hubkraft oder Kipplast um deren Eigengewicht. Berechnungsgrundlage: gem. ISO 10567. Die Hubkraft des Kompaktbaggers ist durch die Einstellung der Überdruckventile und durch die Kippsicherheit begrenzt. Es werden weder 75 % der statischen Kipplast, noch 87 % der hydraulischen Hubkraft überschritten.



A Ausladung ab Mitte Drehkreuz

B Lastanschlaghöhe ab Bodenniveau

# Serienausstattung.

	<b>6503</b>	<b>EW100</b>
<b>Allgemein</b>	Ballonreifen (300x15) Planierschild Arbeitsscheinwerfer am Hubarm Werkzeugsatz inkl. Fettpresse und Wartungshandbuch	Zwillingsbereifung (8,25/20) Verstellausleger Zweiradlenkung max. Fahrgeschwindigkeit 20 km/h Greiferbügel 12V-Beleuchtungsanlage Arbeitsscheinwerfer am Hubarm Werkzeugsatz inkl. Fettpresse und Wartungshandbuch
<b>Motor</b>	Wassergekühlter YANMAR-Dieselmotor Drehzahlautomatik	Wassergekühlter Perkins-Turbodieselmotor Drehzahlautomatik
<b>Kabine</b>	Verglaste Sicherheitskabine Kabinenheizung, Schiebefenster seitlich, Frontscheibe nach innen versenkbar, Scheibenwisch/waschanlage, vollständige Innenauskleidung, Steuerhebelträger, Armlehnen; Kabine erfüllt die aktuellen ROPS, TOPS und FOPS* Bestimmungen. Radiovorbereitung (Verkabelung, Boxen, Antenne) 2 Außenspiegel (Kabine links, Chassis rechts) Verkabelung (Scheinwerfer und Drehleuchte)	Verglaste, kippbare Sicherheitskabine Kabinenheizung, Schiebefenster seitlich, Frontscheibe nach innen versenkbar, Scheibenwisch/waschanlage, vollständige Innenauskleidung; Kabine erfüllt die aktuellen ROPS, TOPS und FOPS* Bestimmungen Radiovorbereitung (Verkabelung, Boxen, Antenne) Vorverkabelung (Kabinenscheinwerfer und Drehleuchte) 2 Außenspiegel (Kabine links, Chassis rechts)
<b>Hydraulik</b>	Summenleistungsregelung Hydraulikölkühler Hydraulische Vorsteuerung mit Joystick-Bedienung Ventilsteuerung nach ISO, DIN, SAE, PCSA und EURO Parkbremse für Fahr- und Schwenkwerk Betriebsbremse Feststellbremse (hydraulische Federspeicherbremse) Hydraulisch gelenkte Vorderachse pendelnd aufgehängt mit hydr. Arretierung Starre Hinterachse Zusatzhydraulikanschlüsse für 2 Bewegungsrichtungen am Löffelstiel (1685 mm) 2 Fahrgeschwindigkeiten bei Gelände- und Straßengang Vorgesteuertes Lasthalteventil für Hubarmzylinder Summierfunktion für Hubarmzylinder Hammerrücklaufleitung groß	1 Pumpen Load Sensing System Dieselbetankungspumpe Verstellpumpe im geschlossenen Kreislauf mit Grenzlastregelung (Fahrhydraulik). Pumpenleistung: 145 l/min Hydrostatischer Allradantrieb unter Last schaltbar; mit stufenloser Geschwindigkeitsregelung in 2 Fahrbereichen; Hydraulikölkühler Hydraulische Vorsteuerung mit Joystick-Bedienung Ventilsteuerung nach ISO Zusatzhydraulikanschlüsse für 2 Bewegungsrichtungen am Löffelstiel Vorderachse (Hydraulisch gelenkte Planetenriebachse pendelnd aufgehängt, mit hydraulischer Arretierung bei Betätigung der Betriebsbremse, mit integrierten im Ölbad laufenden Mehrscheibenbremse) Hinterachse (starre Planetenriebachse mit innenliegenden, spielfreien Lamellenbremsen) Vergrößerte, drucklose Hammerrücklaufleitung Fahrtrichtungsschaltung am Joystick Zusatzhydraulik proportionalgesteuert Überlast Advanced Sonnenrollo

\* FOPS (Level I oder II) nur mit zusätzlichem Schutzgitter – als Option ab Werk oder als Nachrüstsatz erhältlich.

# Optionen.

	<b>6503</b>	<b>EW100</b>
<b>Kabine</b>	Klimaanlage Luftgefederter Fahrersitz Radio Außenspiegel (Kabine rechts)	Klimaautomatik Luftgefederter Fahrersitz Radio
<b>Hydraulik</b>	3. Steuerkreis inkl. Proportionalsteuerung und flachdichtende Kupplung Vorbereitung hydraulisches SWS (Easy Lock) Vorbereitung Powertilt nur in Verbindung mit 3. Steuerkreis Bio-Öl Panolin BP-Biohyd SE46 Flachdichtende Kupplung für Zusatzhydraulik Proportionalsteuerung für Zusatzhydraulik Überdruckventil Zusatzhydraulik Überlastwarneinrichtung Basic (Sicherheitsventil für Hubarm) Überlastwarneinrichtung Advanced (Sicherheitsventile für Hubarm und Löffelstiel) Zusatzverrohrung Greiferanbau	3. Steuerkreis inkl. Proportionalsteuerung und flachdichtende Kupplung Vorbereitung hydraulisches SWS (Easy Lock) Vorbereitung Powertilt nur in Verbindung mit 3. Steuerkreis Bio-Öl Panolin BP-Biohyd SE46 Flachdichtende Kupplung für Zusatzhydraulik Überdruckventil Zusatzhydraulik Zusatzverrohrung Greiferanbau Überdruckventil 3. Steuerkreis
<b>Lackierung</b>	Sonderlack 1 RAL (Farbe nur für gelbe Teile) Sonderlack 1 kein RAL (Farbe nur für gelbe Teile) Sonderlack Kabine RAL (nur RAL-Farbe möglich)	Sonderlack 1 RAL (Farbe nur für gelbe Teile) Sonderlack 1 kein RAL (Farbe nur für gelbe Teile) Sonderlack Kabine RAL (nur RAL-Farbe möglich)
<b>Sonstige</b>	Arbeitsscheinwerfer vorne + hinten Dieselbetankungspumpe Wegfahrsperr KAT Drehleuchte Löffelstiel lang (+ 300 mm) Security 24 (2.000 h) Gewährleistungsverlängerung auf 24 Monate oder 2.000 Betriebsstunden Security 36 (3.000 h) Gewährleistungsverlängerung auf 36 Monate oder 3.000 Betriebsstunden Allgemeine Betriebserlaubnis D Verstellausleger inkl. Proportionalsteuerung für Zusatzhydraulik Überlastwarneinrichtung Basic (Advanced) muss mitbestellt werden + 30 km/h Zwillingsbereifung (7,5x15) Breitbereifung (19,0/45-17)	Arbeitsscheinwerfer vorne + hinten Wegfahrsperr KAT Drehleuchte Löffelstiel lang (+ 300 mm), verringert Standsicherheit Security 24 (2.000 h) Gewährleistungsverlängerung auf 24 Monate oder 2.000 Betriebsstunden Security 36 (3.000 h) Gewährleistungsverlängerung auf 36 Monate oder 3.000 Betriebsstunden Allgemeine Betriebserlaubnis D + 40 km/h inkl. Stillstandschatgetriebe, Tachometer Allradlenkung inkl. 3 Lenkarten: Allrad-, Zweiradlenkung, Hundegang Ballonbereifung (500/45-20) Planierschild Pratzenabstützung STVO-Zubehör inkl. Verbandskasten, Warndreieck, Kennzeichenhalterung Zweiter Werkzeugkasten Value Control ISO, SAE wie 8003, 75Z3, 50Z3, 6003 Kotflügel

Änderungen ohne Ankündigung vorbehalten. Angaben ohne Gewähr. Entscheidend ist ausdrücklich die vertragliche Vereinbarung.

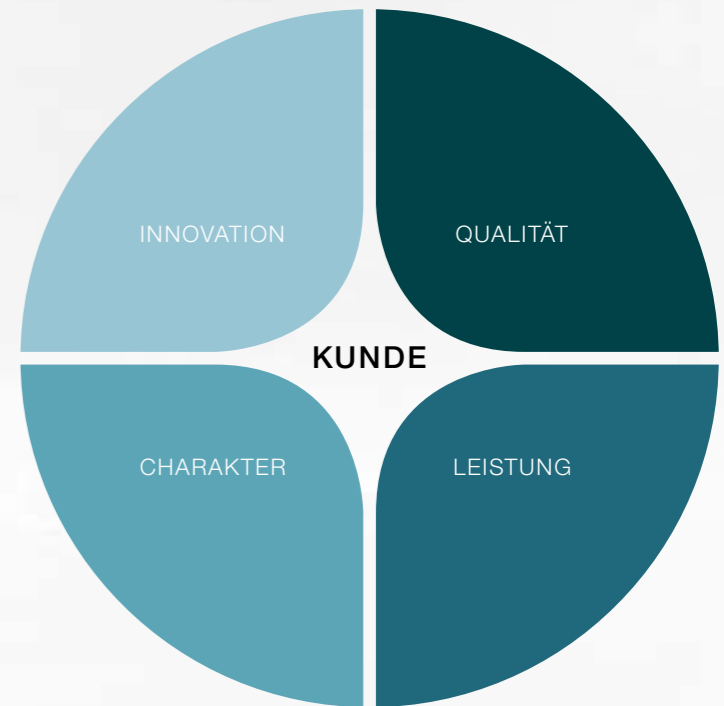


**WACKER NEUSON WERK LINZ:  
MADE IN AUSTRIA, GEFRAGT AUF  
DER GANZEN WELT.**

Das Werk in Linz (AUT) ist Entwicklungs- und Produktionsstandort für Kompaktbagger, Mobilbagger, Kompaktlader (SSL), Rad- und Kettendumper. Von hier aus haben schon viele Innovationen ihren Siegeszug in die Welt angetreten.

**FERTIGUNGSSTÄNDORTE  
DES WACKER NEUSON KONZERNS**

- 1 Milwaukee, USA
- 2 Norton Shores, USA
- 3 Korbach, Deutschland
- 4 Pfullendorf, Deutschland
- 5 Reichertshofen, Deutschland
- 6 Linz, Österreich
- 7 Kragujevac, Serbien
- 8 Manila, Philippinen



## Das Werterad von Wacker Neuson: Der Erfolg des Kunden ist unsere Mitte.

Wir überzeugen mit den Werten eines mittelständischen und börsennotierten Familienunternehmens. Mit der Stärke und Kompetenz einer global agierenden Organisation. Mit Menschen, die unser Credo jeden Tag mit Leben und Ideen erfüllen.

Woran wir glauben, sind Qualität, Innovation, Leistung und Charakter. Und der nachhaltige Erfolg unserer Kunden, um den sich letztendlich alles dreht.



Immer in Ihrer Nähe: [www.wackerneuson.com](http://www.wackerneuson.com)



**WACKER  
NEUSON**



[www.wackerneuson.com](http://www.wackerneuson.com)