



YANMAR

МИНИ-ЭКСКАВАТОР

ViO17U



Двигатель

3TNV70-XBV

Номинальная мощность (нетто)

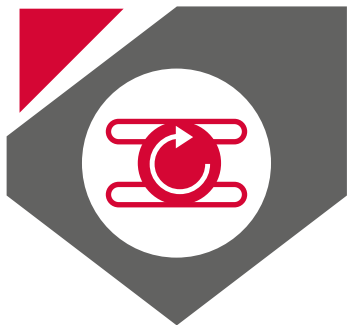
13,7 л.с.

Эксплуатационная масса

1765 кг

Усилие копания (ковш)

15.2 кН



> КОМПАКТНОСТЬ

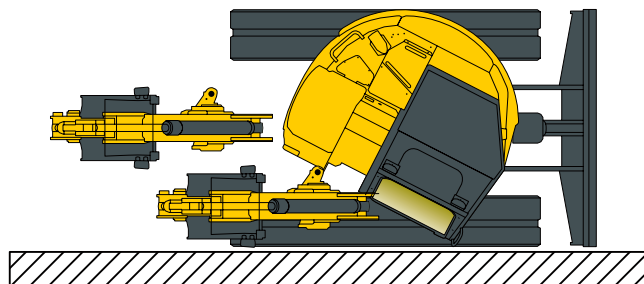
ViO17U

ViO17- универсальный мини-экскаватор с нулевым выносом поворотной платформы (концепция «Zero Tail Swing»): ни передняя, ни задняя часть поворотной платформы не выходят за границы ходовой тележки.



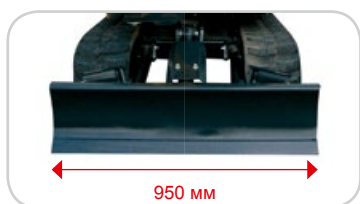
Конструкция

- > Отсутствует вынос задней части поворотной платформы;
- > Мин. радиус поворота передней части (со сложенной стрелой): 1380 мм;
- > Радиус поворота задней части: 640 мм;
- > Габаритная ширина машины: 950 мм.

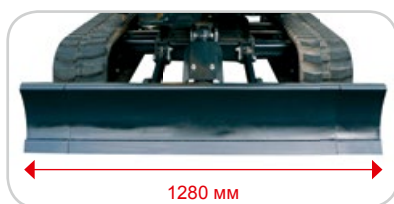


Преимущества

- > Оптимальное решение для работы в самых стеснённых условиях, где обычные экскаваторы не могут быть полноценно задействованы;
- > Возможно проведение работ вплотную к стене;
- > Отличный круговой обзор для увеличения безопасности и производительности работы;
- > Быстрая погрузка и простая перевозка машины с одной строительной площадки на другую;
- > Идеально подходит для городских условий. При работах на небольших дорогах не нужно полностью перекрывать движение транспорта.



- > В сдвинутом положении: машина может проходить через самые узкие проёмы.



- > В раздвинутом положении: достигается наилучшая устойчивость машины.

Уникальная концепция раздвижной ходовой части

- > Раздвижение ходовой части (с 950 до 1280 мм) позволяет повысить устойчивость машины на сложном грунте;
- > Минимальный зазор между выдвигающимися частями ходовой части исключает возможность скапливания грунта.

Бульдозерный отвал с уширителями

- > Уширители постоянно находятся на отвале;
- > Простая и быстрая смена положения уширителей без использования инструмента;
- > Риск потери уширителей сведен к минимуму.





ОСОБЕННОСТИ И ВОЗМОЖНОСТИ

ViO17U



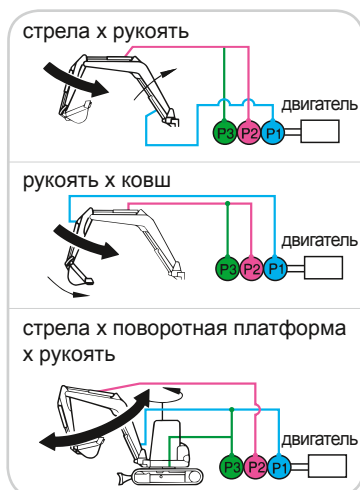
Технологии YANMAR, сочетающие многолетний опыт и экспертные знания, позволяют создавать экономичные, мощные и одновременно экологически безопасные машины.

Гидравлическая система «VIPPS®» (ViO Progressive 3 Pumps System)



Гидросистема состоит из 1 сдвоенного регулируемого аксиально-поршневого насоса, 1 шестеренного насоса и одного распределителя, что обеспечивает:

- > увеличение скорости работы за счет объединения мощностей нескольких насосов;
- > Плавное и одновременное выполнение нескольких функций, даже во время движения машины.



3TNV70-XBV

Оптимальное сочетание работы двигателя и гидросистемы

Следствием этого является:

- > сниженный расход топлива;
- > увеличенная производительность работы экскаватора;
- > уменьшенный выброс отработанных газов.

Компактные габаритные размеры и небольшой вес позволяют без труда перевозить ViO17U на прицепе и в кузове грузовика

- > Транспортный вес машины составляет лишь 1690 кг.



Вспомогательный гидравлический контур (механизм отбора мощности «РТО») позволяет работать с различным навесным оборудованием

Новое поколение двигателей Yanmar серия «TNV» («Totally New Value»)



Представляют собой модернизированную версию двигателей серии TNE известных своей экологичностью и малым шумом:

- > уменьшенный выброс отработанных газов;
- > сниженный уровень шума;
- > усовершенствованная система запуска (более быстрый прогрев двигателя).

Двигатель 3TNV70- XBV отвечает требованиям самых строгих стандартов, в т.ч. соответствует европейским нормам токсичности отработанных газов Stage IIA.





> КОМФОРТ И БЕЗОПАСНОСТЬ

ViO17U

Комфорт во всем. Многочисленная оснастка позволяет оператору легко, эффективно и безопасно выполнять любую поставленную задачу.

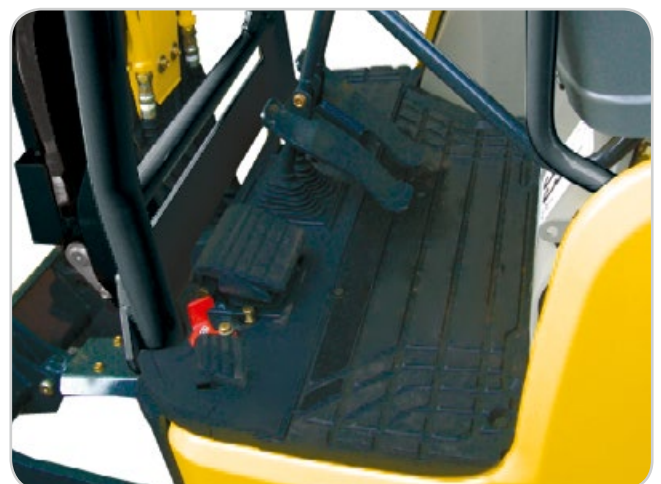
Безопасность оператора

- > Навес отвечает самым строгим нормам безопасности:
 - ROPS (защита при опрокидывании),
 - FOPS уровень 1 (защита от падающих предметов),
 - TOPS (защита от опрокидывания);
- > Большой рычаг безопасности при входе блокирует (в поднятом положении) передвижение и все рабочие функции машины.



Эргономика рабочего места оператора

- > Удобное расположение джойстиков, подлокотников, рычагов и педалей;
- > Раздельные педали для управления поворотом стрелы и вспомогательным (3-м) гидравлическим контуром;
- > Регулируемое сиденье повышенной комфортности;
- > Доступ к месту оператора с двух сторон;
- > Вмонтированная в корпус стрелы фара рабочего освещения.



> НАДЕЖНОСТЬ И УДОБСТВО В ОБСЛУЖИВАНИИ



Упрощенное техническое обслуживание машины, быстрый и легкий доступ ко всем узлам.



Гидроцилиндры (штоки и сами цилиндры) полностью защищены от возможных повреждений пружинящими стальными пластинами.



> Гидроцилиндр отвала надежно закрыт стальной пластиной.

> Трубопроводы гидрولينей уложены на машине таким образом, чтобы исключить возможность их повреждения.



> Широкое открытие заднего капота обеспечивает быстрый и удобный доступ точкам технического обслуживания: двигателю, гидравлическим насосам и т.д.



> Противовес спроектирован таким образом, чтобы защитить боковые панели от возможных повреждений.



ТЕХНИЧЕСКИЕ ХАРАКТЕРИСТИКИ

ViO17U

Двигатель

3-цилиндровый дизельный Yanmar	3TNV70-XBV
Мощность	10,1 кВт / 13,7 л.с. при 2200 об/мин
Объем цилиндров	854 см ³
Макс. крутящий момент	47,8~52 Нм при 1600 об/мин

Гидравлическая система

Общий объем	26,5 л
Макс. давление	210 / 170 бар
Подача сдвоенного регулируемого аксиально-поршневого насоса	2 x 17,6 л/мин
Подача шестеренного насоса	1 x 13,2 л/мин

Рабочие характеристики

Две скорости движения	2,1 / 4,3 км/ч
Частота вращения поворотной платформы	9,5 об/мин
Усилие копания (рукоять)	8,53 кН
Усилие копания (ковш)	15,2 кН
Макс. преодолеваемый уклон	30°

Ходовая часть

Давление на опорную поверхность	0,29 кг/см ²
Ширина башмака гусеницы	230 мм
Дорожный просвет	175 мм
Бульдозерный отвал (ш x в)	950 / 1280 x 255 мм

Прочие характеристики

Ёмкость топливного бака	20 л
Ёмкость системы охлаждения	3,2 л
Габаритные размеры (д x ш x в)	3450 x 950 x 2370 мм
Уровень шума LwA (согласно директивам 2000/14/ЕС и 2005/88/ЕС)	93 дБ(А)

Дополнительное оборудование

- > специальное лакокрасочное покрытие;
- > дополнительная гидролиния (3-ий гидравлический контур) с выводом на рукоять;
- > противоугонное устройство (ключ/брелок);
- > комплект БРС для дополнительной гидролинии (3-ий гидравлический контур);
- > проблесковый маячок;
- > механическое устройство для быстрой смены навесного оборудования;
- > ковши: стандартные, траншейные, поворотные;
- > гидромолот.

Механизм отбора мощности («РТО»)	Теоретические данные при 2200 об/мин	
	Давление	Расход масла
	0 ~ 210 бар	30,8 ~ 0 л/мин
	0 ~ 210 бар	30,8 ~ 0 л/мин



> При увеличении давления уменьшается расход масла.



ТЕХНИЧЕСКИЕ ХАРАКТЕРИСТИКИ

ViO17U

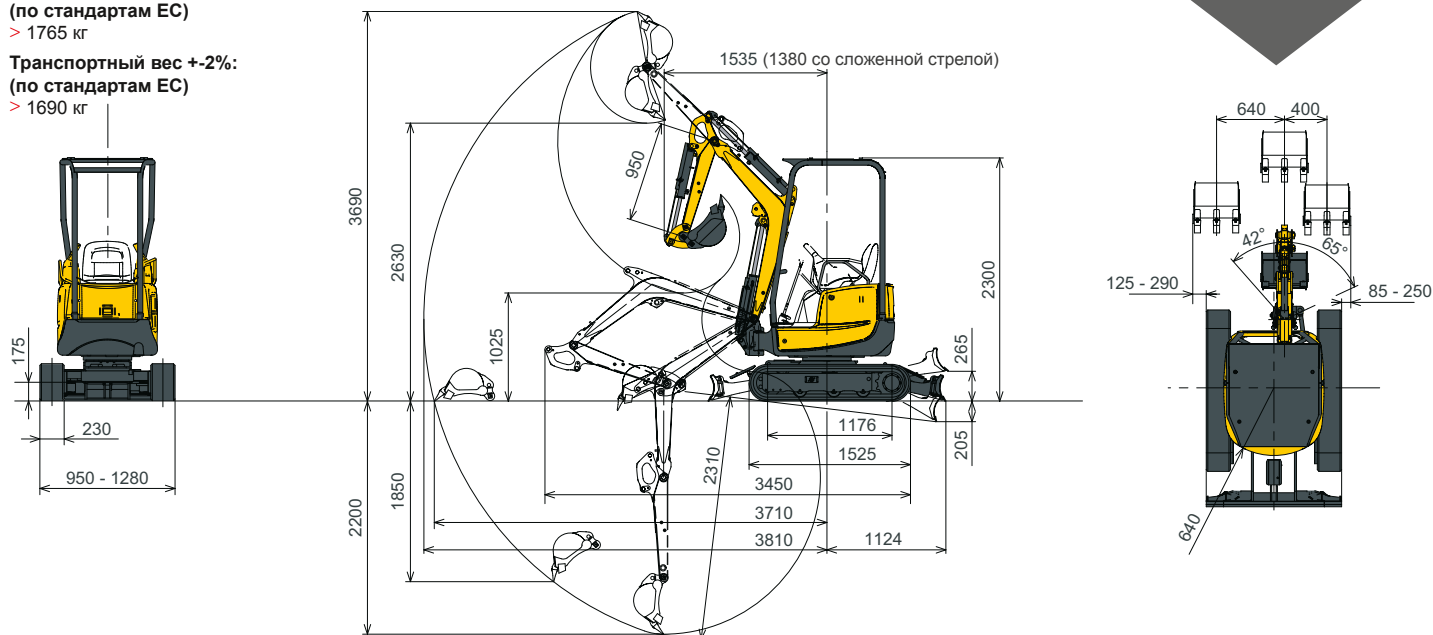


Эксплуатационная масса +2%:
(по стандартам ЕС)

> 1765 кг

Транспортный вес +2%:
(по стандартам ЕС)

> 1690 кг



Конструкция и характеристики могут быть изменены без предварительного уведомления. Все размеры приведены со стандартным ковшом Yanmar в мм.

Бульдозерный отвал опущен

A	максимально			2,5 м			2,0 м		
	W	N		W	N		W	N	
B									
2,5	*330	180	*330	-	-	-	-	-	-
2,0	235	135	*335	*315	200	*305	-	-	-
1,5	210	122	*345	*365	195	*365	*360	300	*420
1,0	195	110	*360	295	175	*445	435	255	*590
0,5	195	110	*370	295	170	*520	415	235	*735
0	200	110	*380	280	160	*550	390	220	*760
-0,5	220	130	*405	280	160	*540	395	235	*730
-1,0	260	150	*420	-	-	-	265	230	*675
-1,5	*390	240	*390	-	-	-	-	-	-

Машина в комплектации навесом, резиновыми гусеницами и без ковша.

A: расстояние по горизонтали от оси вращения поворотной платформы до точки подвешивания груза, м;

B: расстояние по вертикали от опорной плоскости до точки подвешивания груза, м;

C: максимально допустимая нагрузка, кг;

N: шасси сдвинуты;

W: шасси раздвинуты.

Бульдозерный отвал поднят

A	максимально			2,5 м			2,0 м		
	W	N		W	N		W	N	
B									
2,5	285	170	275	-	-	-	-	-	-
2,0	230	135	220	*315	195	*315	-	-	-
1,5	205	120	195	*365	190	*365	*420	295	*420
1,0	190	110	180	290	170	290	425	245	405
0,5	190	105	175	285	165	285	410	230	385
0	195	110	180	275	160	275	380	210	355
-0,5	220	120	205	270	155	270	380	230	350
-1,0	260	145	240	-	-	-	395	225	370
-1,5	*390	235	*390	-	-	-	-	-	-



опрокидывающая нагрузка в кг (стрела расположена вдоль шасси);



опрокидывающая нагрузка в кг (стрела расположена под углом 90° к шасси).

Примечания

Данные, приведенные в таблицах, показывают номинальную грузоподъемность в соответствии со стандартом ISO 10567:2007. Она не превышает 75% максимальной статической опрокидывающей нагрузки или 87% гидравлической грузоподъемности. Данные, помеченные *, показывают предельные возможности гидравлической системы. Все значения приведены для стандартной рукоятки без учета массы ковша.



YANMAR



Напечатано во Франции.

Фотографии и другие иллюстрации приведены только для наглядности. Описания, технические характеристики и иллюстрации из данного проспекта могут быть изменены в любое время без предварительного уведомления производителя. Для получения дополнительной информации обращайтесь к Вашему уполномоченному дистрибьютору компании Yanmar Construction Equipment Europe.

Yanmar Construction Equipment Europe S.A.S.

25, rue de la Tambourine
52100 SAINT DIZIER – FRANCE
contact@yanmar.fr

www.yanmarconstruction.eu