

 **KRONE**

VariPack Plus

Rotopressa





VariPack Plus

Rotopressa

- Macchina speciale ad alte prestazioni per prodotti secchi
- Raccogliitore **EasyFlow** a W, senza camme e con poche parti mobili
- Rotore integrale per la massima produttività
- Gruppo di taglio di precisione a coltelli per un taglio netto e senza sforzo
- Sistema a doppia trasmissione per una trazione iniziale sicura ed una forma perfetta della balla



- Pulizia automatica delle cinghie assicurata da due rulli pulitori
- Densità di pressatura estremamente alta
- **Scivolo rete di serie per l'introduzione confortevole dei rotoli di rete**
- portellone posteriore automatico con espulsione rapida delle balle grazie ai cilindri idraulici con rientro ammortizzato
- Lubrificazione automatica centralizzata per grasso ed olio



KRONE VariPack è stata sviluppata per l'impiego con foraggio secco. I modelli VariPack combinano tecnologia essenziale con elevata produttività e densità di pressatura.

Il raccogliitore EasyFlow	4
Il rotore integrale	6
Il gruppo di taglio	8
La camera di pressatura	10
Il legatore a rete	12
L'espulsore della balla	14
I modelli	16
Gli pneumatici e l'attacco alla trattrice	18
Gli accessori	20
La manutenzione facilitata	22
I terminali di comando	24
I dati tecnici	26
Le reti per la legatura	27



Il raccoglitore KRONE EasyFlow

- **Sicuro** – denti doppi da 6 mm, disposti a W, con spire ad ampio diametro
- **Pulito** – raccoglitore largo 2,15 m a garanzia di una raccolta del foraggio pulita, uniforme e completa
- **Durevole** – usura minimale grazie alle ridotte parti in movimento

Il raccoglitore EasyFlow, in grado di oscillare sino a 70 mm, è noto per la sua capacità di raccogliere in modo pulito il foraggio, anche con condizioni operative difficoltose ed ad elevate velocità. Grazie alla costruzione essenziale con poche parti mobili convince nell'uso con usura minimale e lunga durata operativa.



Il raccoglitore EasyFlow

Con una larghezza operativa di 2,15 m EasyFlow è estremamente performante. Grazie ai denti doppi disposti a W raccoglie bene anche le andane larghe assicurando il convogliamento uniforme verso il gruppo di taglio. La sospensione a molle e la possibilità di oscillare permettono ad EasyFlow di adattarsi anche ai terreni più irregolari.



Meglio con meno

Nel raccoglitore EasyFlow KRONE ha rinunciato per un motivo ben preciso alle camme per il comando dei denti. Al posto di una moltitudine di parti mobili, soggette ad usura, è la particolare forma delle lamiere fra i denti che ne assicura sempre l'angolazione corretta e la lunghezza ideale.

I denti doppi disposti a W

Il diametro di 6 mm e le ampie spire rendono i denti particolarmente resistenti e duraturi. Inoltre la loro disposizione a W impedisce la perdita di foraggio anche se si lavora in pendenza. La distribuzione ideale del foraggio assicura in seguito la qualità del taglio. Con una distanza di soli 55 mm tra i denti EasyFlow raccoglie accuratamente anche foraggio corto o pesante.



Il rullo abbassa-andana

Il rullo abbassa-andana agevola il lavoro del raccogliitore. Tastando l'altezza dell'andana, ne prepara la successiva accurata raccolta. La facile regolazione dell'altezza permette il rapido adattamento al tipo di foraggio, all'ampiezza dell'andana ed alla velocità di avanzamento. Questo garantisce una raccolta pulita e completa del foraggio.



I ruotini tastatori

Il raccogliitore EasyFlow è supportato da due ruotini tastatori. L'altezza di lavoro del raccogliitore è regolabile senza attrezzi tramite una barra forata. I ruotini sono pivotanti e quindi in grado di sterzare passivamente. Seguono ogni curva preservando la cotica erbosa.

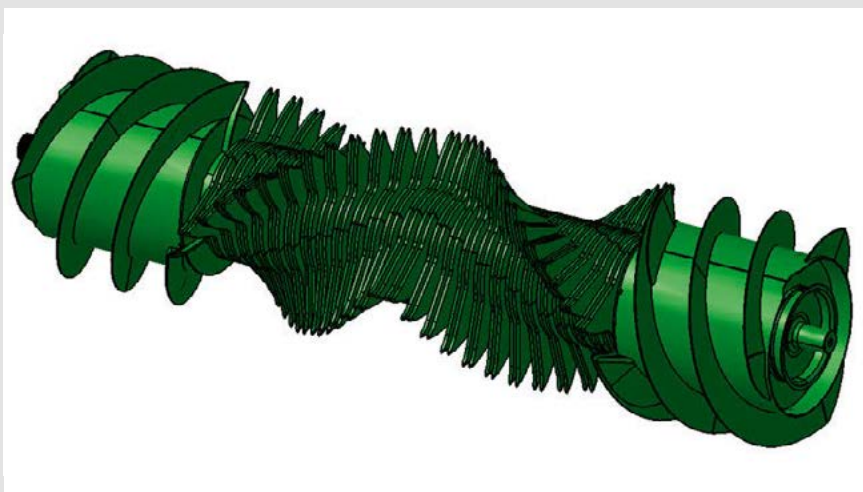




Il rotore integrale KRONE

- **Di serie** – gruppo di taglio dotato di 26 coltelli
- **Preciso** – la migliore qualità di taglio grazie al rotore con taglio guidato
- **Affilato** – elevata qualità di taglio
- **Flessibile** – 0/13/13/26 coltelli

Nel rotore integrale in dotazione ai modelli VariPack le due coclee laterali sono integrate al rotore. Questo permette di ridurre significativamente la quantità di parti mobili. Il gruppo di taglio presente di serie convince con la sua struttura essenziale e robusta. Questo facilita la pulizia e la manutenzione, assicurando una lunga durata utile. Inoltre il taglio guidato permette di ottenere una qualità di taglio ottimale.



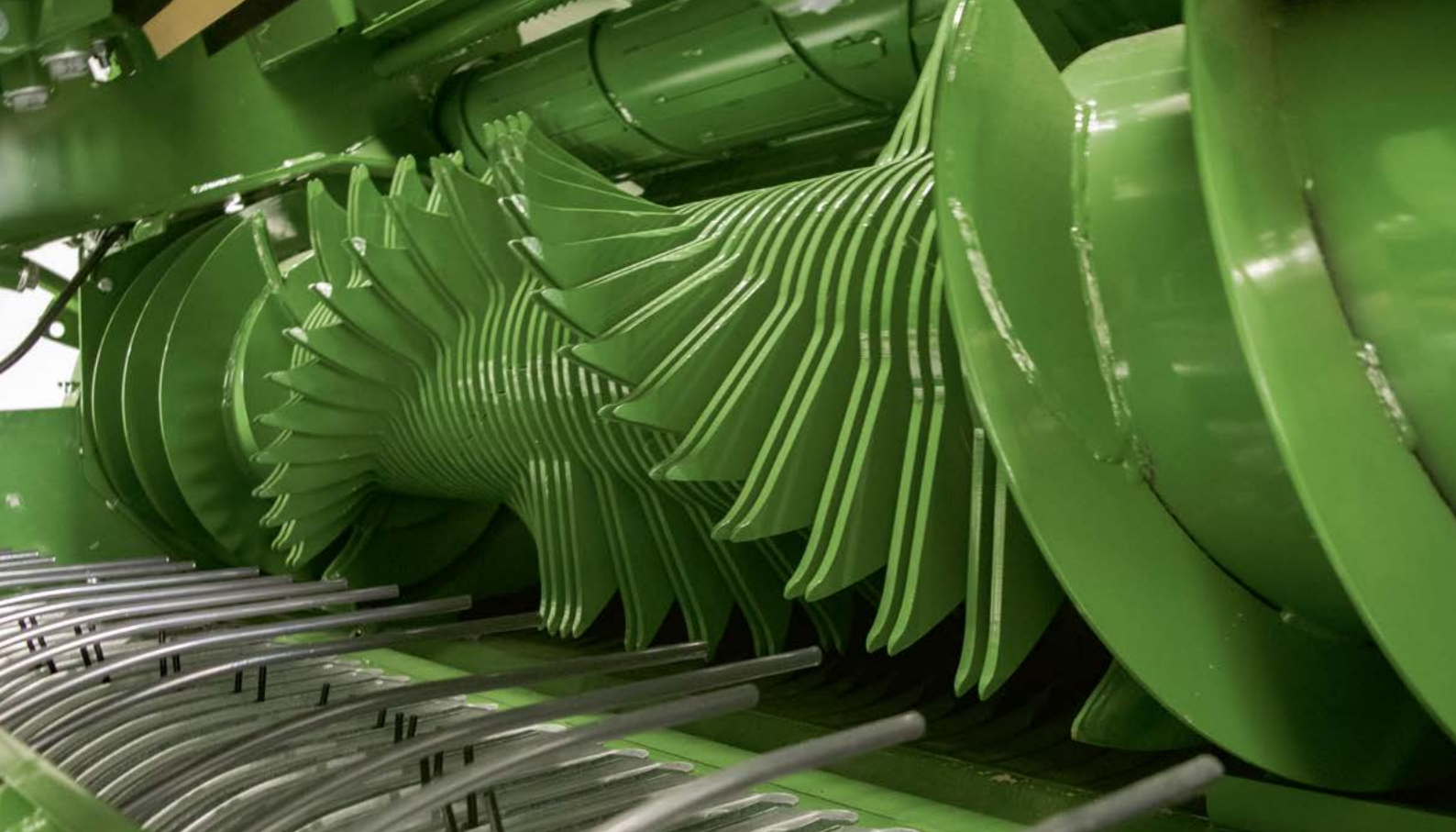
Il rotore integrale

Nel rotore integrale in dotazione ai modelli VariPack le coclee laterali sono integrate. È così possibile ricorrere ad un singolo azionamento. Inoltre la forma a spirale del rotore, abbinata alla forma a W del raccogliitore permettono di convogliare il foraggio anche verso i lati della camera di pressatura. Vengono così garantite balle ben definite e più pesanti.



La costruzione compatta

L'integrazione delle coclee nel rotore assicura un convogliamento del foraggio affidabile ed uniforme dal raccogliitore verso il rotore stesso. Questo assicura il flusso uniforme ed incrementa l'affidabilità della macchina.



L'azionamento

Raccoglitore e rotore integrale sono azionati tramite una robusta catena da 1 ¼ di pollice. Questa soluzione semplice e robusta, caratterizzata da poche parti mobili, assicura una manutenzione facilitata ed usura ridotta. .



La qualità di taglio

I denti doppi del rotore spingono costantemente il foraggio attraverso la fila di coltelli. In questo modo anche gli steli vengono interamente tagliati. Il peso delle balle risulta maggiore, dato che il foraggio tagliato è più facilmente comprimibile.

La disposizione dei denti a spirale previene i picchi di sforzo durante il taglio, a tutto beneficio del funzionamento equilibrato e tranquillo della macchina. Il raccoglitore con la sua forma a W convoglia un flusso uniforme coprendo l'intera larghezza del rotore. Questo ottimizza la produttività ed assicura balle uniformi.





Il gruppo di taglio KRONE

- VariPack Plus è dotata di serie di un gruppo di taglio con rotore a 26 coltelli
- L'attivazione a gruppi permette l'impiego di 0/13/13/26 coltelli
- I gruppi sono attivabili comodamente dalla cabina del trattore

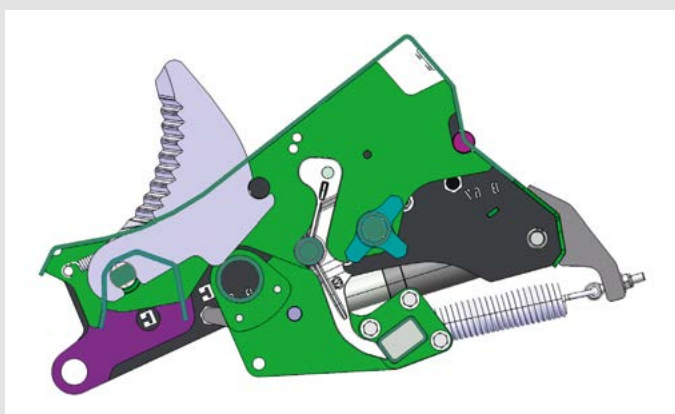
VariPack Plus dispone di serie di un gruppo di taglio a 26 coltelli. L'attivazione a gruppi di 0/13/13/26 coltelli determina una lunghezza di 84 ovvero 42 mm.

Il gruppo di taglio risulta quindi ottimamente adatto ad ogni condizione operativa. Un eventuale intasamento può essere facilmente rimosso abbassando il fondo del gruppo.



I coltelli

Grazie al filo lungo e curvo ed al taglio in trazione i coltelli lavorano agevolmente e senza sforzo. Il filo ondulato assicura il taglio netto di ogni tipo di foraggio, inoltre i coltelli restano affilati più a lungo. I coltelli all'interno del cassetto sono identici fra loro e quindi interscambiabili.



L'attivazione a gruppi dei coltelli

I coltelli vengono inseriti idraulicamente nella sede e quindi attivati e disattivati in modo sicuro. Questo permette di ottimizzare ulteriormente la sicura funzionalità della macchina.



La protezione del singolo coltello

Il dispositivo è dotato di molle che preservano i coltelli da danneggiamenti. In caso di impatto con un corpo estraneo ogni singolo coltello può scattare verso il basso, per poi riprendere la propria posizione operativa. I restanti coltelli nel frattempo rimangono in posizione operativa. Questo assicura nel foraggio una qualità di taglio elevata e costante.



L'attivazione a gruppi dei coltelli

VariPack Plus dispone di serie di un gruppo di taglio a 26 coltelli. L'attivazione a gruppi permette l'impiego di 0/13/13 o 26 coltelli.

Potendo scegliere una lunghezza da 84 a 42 mm è possibile adattarla rapidamente alle condizioni operative. La possibilità di impiegare i coltelli a gruppi permette inoltre di poter disporre sempre di coltelli affilati anche nelle giornate lavorative lunghe.

Prima di ogni variazione dei gruppi di coltelli va eseguita una rotazione di 360° dell'albero di trasmissione. Vengono così rimossi i residui di materiale, garantendo quindi il corretto funzionamento delle protezioni.

L'attivazione a gruppi dei coltelli

La selezione dei gruppi avviene comodamente dalla cabina del trattore. Il corrispondente gruppo viene attivato tramite l'impianto idraulico.

La sostituzione dei coltelli

Una volta abbassata la cassetta portacoltelli è possibile montare e smontare i coltelli. Per sbloccare i coltelli è possibile scaricare centralmente e contemporaneamente tutte le molle di protezione. Successivamente sarà possibile prelevare i coltelli verso l'alto, facilmente e comodamente.





La camera di pressatura KRONE

- **Affidabile** – quattro cinghie per un'ottima compattazione del foraggio secco
- **Veloce** – velocità di rotazione 130 m/min
- **Pulito** – pulizia attiva delle cinghie
- **Preciso** – forza di pressatura-e cuore tenero attivabile dal terminale

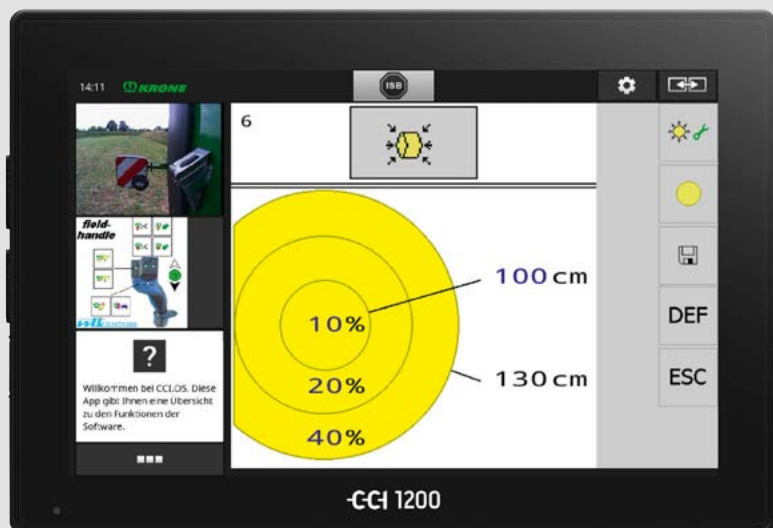
Il sistema di pressatura dei modelli VariPack è costituito da quattro cinghie senza fine. Questo sistema li rende specialisti del foraggio secco, come paglia, fieno o insilato da fieno. I due rulli pulitori rimuovono i residui di prodotto dalle cinghie, assicurando l'affidabile funzionamento della macchina.

La possibilità di impostare il cuore tenero predispone ottimamente le balle alla pressatura per le successive lavorazioni.



Le misure delle balle

I modelli VariPack sono in grado di pressare balle con differenti diametri. Le balle ottenibili dal modello VariPack V 165 XC Plus variano da 0,80 sino a 1,65 m. VariPack V 190 XC Plus permette invece diametri da 0,80 e 1,90 m. Le dimensioni delle balle risultano quindi adattabili alle successive lavorazioni, ad esempio alle porzioni di razione foraggera o per l'essiccazione delle balle.



La regolazione del cuore tenero

Nei modelli VariPack Plus la densità di pressione del cuore, dello strato interno e di quello esterno possono essere impostate dal terminale. È così possibile pressare balle ottimamente adatte all'utilizzo previsto. Massima compattazione in caso di trasporti lunghi, cuore tenero per la successiva essiccazione.



La struttura della camera di pressatura

La posizione ravvicinata dei rulli assicura l'azionamento affidabile delle cinghie. In questo modo il foraggio rotola affidabilmente sia alla partenza, come anche con la camera piena.



Azionamento sui due lati

Per garantire il rotolamento affidabile del foraggio i rulli di trazione sono azionati da entrambi i lati della macchina.



I rulli pulitori

VariPack Plus dispone di due rulli pulitori. Rimuovono i residui di prodotto dalle cinghie assicurando un azionamento affidabile delle stesse. Per un funzionamento ottimale uno dei due rulli pulitori è azionato attivamente.



La **legatura a rete** KRONE

- **Variabile** – legatura a rete o con spago
- **Semplice** – inserimento facilitato grazie al meccanismo semplificato
- **Visibile** – pienamente visibile all'operatore durante il lavoro
- **Confortevole** – avvio automatico della legatura quando la camera è piena

Che usiate spago o rete: il legatore dei modelli VariPack Plus lavora in modo particolarmente affidabile, è semplice e confortevole nell'utilizzo. Grazie allo scivolo per la rete estraibile i rotoli non devono più essere sollevati. L'inserimento della rete è facile grazie al meccanismo dedicato. È prevista una scorta per le lunghe giornate, sia che si leghi con rete che con spago.



Il legatore a rete

Grazie al porta-rotolo abbassabile la rete può essere posizionata agevolmente. La ridotta altezza da terra del porta-rotolo e la presenza di due gradini rendono facile sostituire i rotoli.



La sostituzione facile dei rotoli

Per caricare il nuovo rotolo lo scivolo viene estratto dal lato sinistro, in questo modo è poi possibile spingere il rotolo sino alla posizione finale. Il cambio è facile e comodo, dato che il rotolo non deve più essere sollevato a mano nel vano posto in alto.



Legatura senza complicazioni

La slitta ed il porta-rotolo abbassabile permettono di posizionare facilmente il rotolo di rete di ricambio. Il meccanismo dedicato semplifica l'inserimento. La rete viene convogliata verso la camera di pressatura direttamente tramite un attuatore privo di rullo anteposto.



La scorta di rete

Oltre al rotolo di rete inserito è possibile trasportare due rotoli supplementari, uno per lato. In questo modo la rotopressa è attrezzata per le lunghe giornate lavorative.





L'espulsione balle secondo KRONE

- **Veloce** – aprire e chiudere in meno di cinque secondi
- **Efficiente** – cilindri del portellone posteriore ammortizzati
- **Comodo** – portellone comandato automaticamente

VariPack Plus non è stata progettata solo per la massima densità di pressatura ma convince anche con una costruzione lineare ed esemplare accessibilità.

La cura e la manutenzione risultano facilitate. Grazie ai cilindri del portellone posteriore ammortizzati ed all'automatismo la produttività risulta massimizzata. L'espulsore delle balle assicura un deposito sicuro anche sui pendii.



Il cilindro idraulico ammortizzato del portellone

Per ridurre ulteriormente i tempi di attesa i cilindri idraulici del portellone sono ammortizzati. Questo accorgimento permette un'apertura e chiusura del portellone ancora più rapida. La riduzione dei tempi di attesa permette di incrementare la produttività della macchina. In fase di chiusura il portellone viene frenato nel tratto finale, in modo da far scattare delicatamente la sicura. Viene così ridotta l'usura ed incrementata la durata utile della macchina.



L'espulsore balle

Un componente fondamentale per la massima produttività e minimi tempi di fermo. Per raggiungere questi risultati serve una affidabile espulsione delle balle. L'espulsore balle, grazie alla sua affidabilità, assicura sempre prestazioni ottimali. Grazie alla sua forma aperta permette di accedere agevolmente ai coltelli.



Il funzionamento automatico del portellone posteriore

La successione ottimale delle fasi della legatura riduce i tempi di attesa, incrementando la produttività della macchina. Per questo motivo l'avvio della legatura, così come l'apertura e la chiusura del portellone possono essere gestite automaticamente.





I diversi modelli

- **Varietà** – sono disponibili due modelli con differenti diametri massimi delle balle
- **Adattabile** – diametri balle flessibili da 0,80 m sino a 1,65 m ovvero 1,90 m
- **Variabile** – regolazione elettronica del diametro delle balle

VariPack Plus è disponibile in due modelli differenti. È quindi possibile optare per il compatto modello VariPack 165 XC Plus, oppure per VariPack 190 XC Plus per ottenere balle più grandi. Tra loro si distinguono solo per le dimensioni della camera di pressatura. Le restanti funzioni sono presenti in tutti i modelli VariPack.



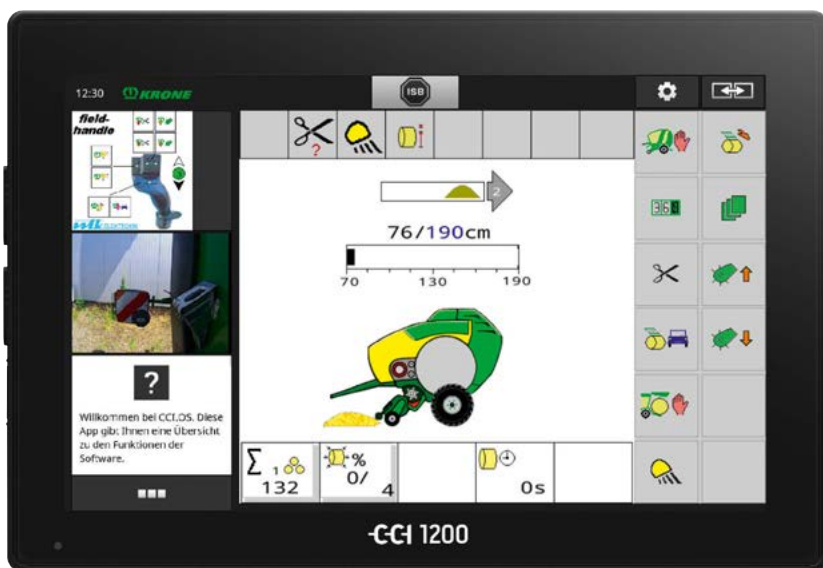
VariPack V 165 XC Plus

Il modello VariPack V 165 XC Plus è il più compatto della gamma. La camera di pressatura con la sua forma speciale è in grado di formare balle con diametro tra 0,80 m e 1,65 m.



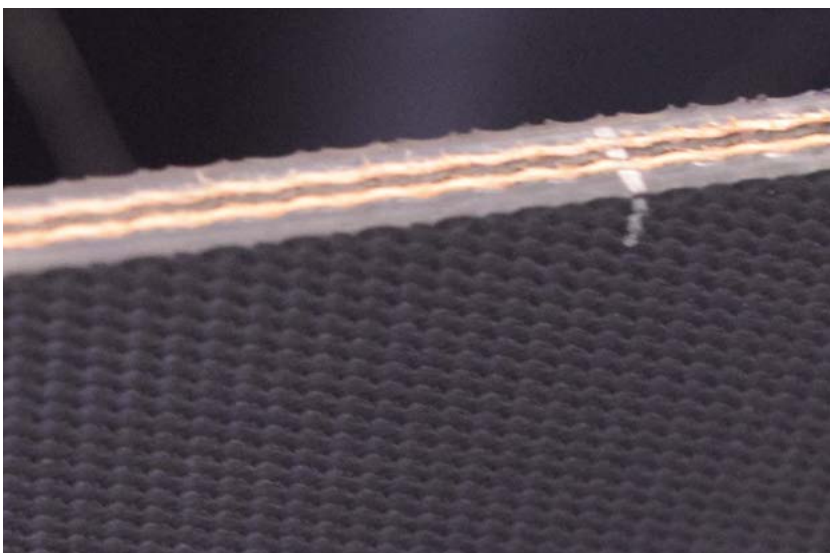
VariPack V 190 XC Plus

La gamma VariPack offre in alternativa anche il modello V 190 XC Plus. Questa pressa permette di ottenere balle con un diametro tra 0,80 m e 1,90 m.



La regolazione semplificata

Nei modelli VariPack Plus è possibile regolare continuamente il diametro delle balle a passi di 1 cm tramite il terminale. In questo modo il diametro delle balle può essere adattato comodamente alle varie esigenze operative.



Le cinghie robuste ed aggrappanti

Il componente chiave di ogni VariPack Plus è costituito dalle quattro cinghie senza fine. Per assicurare la flessibilità abbinata a robustezza, le cinghie sono realizzate in caucciù che racchiude due strati tessili; questo garantisce la massima durata utile. Il materiale ruvido unitamente alla sua superficie strutturata assicura un contatto intensivo con il foraggio. Si evita così lo scivolamento delle cinghie, a beneficio dell'affidabilità di funzionamento.



Pneumatici ed attacco

- **Load Sensing** – pochi attacchi e minore usura del trattore
- **attacco alla trattrice variabile** – diversi attacchi adatti ad ogni situazione operativa
- **delicato con il suolo** – tre varianti di pneumatici per la cura ottimale del terreno

Tragitti su strada veloci, terreno scosceso, suolo cedevole e manovre in spazi ristretti – situazioni quotidiane per una VariPack Plus. Grazie alle diverse dotazioni opzionali KRONE Vari Pack può essere attrezzata in modo ottimale per ogni situazione operativa.



Load Sensing

Tutti i modelli VariPack sono dotati di serie di impianto Load-Sensing. Grazie ad esso risulta ridotto il quantitativo di attacchi necessari. La trattrice viene sottoposta a minore sforzo, dato che l'olio idraulico verrà pompato solo quando serve. Questa soluzione permette inoltre di gestire una moltitudine di funzioni centralmente dal terminale.



Pneumatici e freni

VariPack Plus può essere dotata di tre tipi di pneumatico con ridotta compattazione del terreno, nelle misure 500/55-20 12 PR, 500/60 R 22,5 ed 600/50 R 22,5. Inoltre sono dotate di serie di impianto di frenatura pneumatico.



L'attacco alla trattrice con occhio

I modelli VariPack sono dotati di serie di occhio girevole con attacco superiore o inferiore. Una ghiera permette di adattare il timone rapidamente a diverse altezze di attacco. In base alle prescrizioni valide nei vari Paesi sono disponibili occhi alternativi.



L'attacco a sfera

In alternativa VariPack può essere dotata di attacco inferiore con sfera 80. Offre elevato comfort di marcia ed aumenta la manovrabilità, diminuendo l'usura.

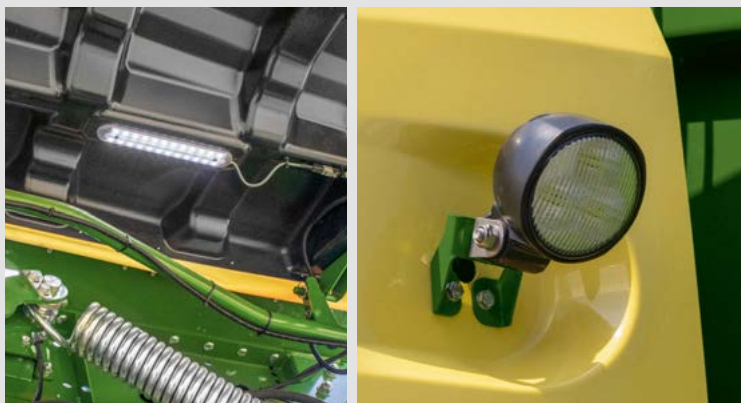




Gli accessori

- **Variabile** – legatura a rete o con spago
- **Confortevole** – lavoro confortevole grazie all'illuminazione LED ed al sistema video
- **Smart** – la misurazione del grado di umidità fornisce all'operatore informazioni sul materiale

VariPack Plus è stata progettata per la massima densità di pressatura. Inoltre grazie agli accessori opzionali può essere attrezzata specificatamente alle diverse esigenze operative. L'illuminazione da lavoro e le telecamere migliorano il controllo visivo della macchina. La misurazione dell'umidità informa costantemente l'operatore sulle caratteristiche del foraggio da pressare.



L'illuminazione da lavoro a LED

Per ottimizzare le condizioni operative durante la manutenzione e la pulizia è disponibile l'illuminazione da lavoro a LED. È costituita da strisce LED poste nel lato interno dei cofani e da faretto posteriori. La sostituzione dei consumabili e la pulizia sono comodamente eseguibili anche al buio. Contemporaneamente viene assicurato il controllo sull'area circostante la macchina. Questo migliora la sicurezza durante l'utilizzo di VariPack Plus.



La misurazione dell'umidità

Tramite la misurazione dell'umidità l'operatore viene informato sulle caratteristiche del foraggio. In questo modo si riducono i rischi tipici dello stoccaggio, evitando la formazione di muffa all'interno delle balle.



Il sistema video

Per mezzo di una telecamera è possibile monitorare sia il funzionamento di VariPack Plus, sia l'area circostante. Migliora così il comfort di utilizzo come anche la sicurezza su strada della macchina. L'immagine trasmessa può essere visualizzata a scelta su un monitor esterno o sul terminale CCI.



La legatura a spago

VariPack Plus può essere dotata, oltre al legatore a rete presente di serie, anche con l'opzionale legatore a spago. Prevede il montaggio di un vano portaspago laterale che permette di trasportare dodici bobine di spago. In questo modo VariPack è attrezzata anche per i lunghi turni lavorativi.



La manutenzione semplice del legatore a spago

Per permettere una confortevole pulizia e manutenzione il vano portaspago può essere estratto lateralmente. L'accesso agli organi di trasmissione viene facilitato.





La manutenzione facilitata

- **Accessibile** – intervento agevole su ogni componente
- **Confortevole** – lubrificazione automatica centralizzata
- **Attacco variabile** – adatto ad ogni trattore

VariPack Plus non è stata progettata solamente per garantire la massima densità di pressatura, ma convince anche con la sua costruzione lineare e l'accessibilità esemplare. La cura e la manutenzione risultano facilitate.

La lubrificazione centralizzata, prevista di serie, e la lubrificazione automatica delle catene riducono i tempi al minimo.



L'accessibilità in dettaglio

Gli scalini presenti sulla parte anteriore della macchina permettono di raggiungere facilmente il gruppo di legatura. Risulta agevole l'inserimento di un nuovo rotolo di rete, e facilitate la pulizia e la manutenzione.



Il piede d'appoggio

Vari Pack Plus è dotata di serie di un piede di appoggio meccanico. Assicura il parcheggio sicuro della macchina quando questa non è in uso. La presenza di una frizione a due velocità garantisce velocità abbinata a sforzo ridotto. Per poter raccogliere senza problemi anche andane voluminose è possibile ripiegare lateralmente il piede d'appoggio.



La frizione che interrompe l'azionamento

L'azionamento del gruppo di introduzione può essere interrotto tramite la frizione a ganasce presente di serie sul lato destro della macchina. In caso di blocco sarà possibile completare la formazione della palla escludendo l'introduzione. Grazie al rotore liberamente ruotabile viene inoltre facilitata l'accessibilità a coltelli.



La lubrificazione centralizzata

Vari Pack Plus è dotata di lubrificazione centralizzata. La manutenzione risulta facilitata e la durata utile della macchina incrementata.



La lubrificazione delle catene

Le catene sono costantemente ed automaticamente lubrificate per garantire un azionamento regolare ed una lunga durata. La semplice regolazione della pompa a pistone permette di determinare per ogni catena l'intensità di lubrificazione.



I cuscinetti

Nei modelli VariPack Plus trovano impiego cuscinetti ad alta resistenza con guarnizioni migliorate. Sono lubrificati tramite la lubrificazione centralizzata. Questo binomio assicura una durata utile ottimale.



I terminali di comando KRONE

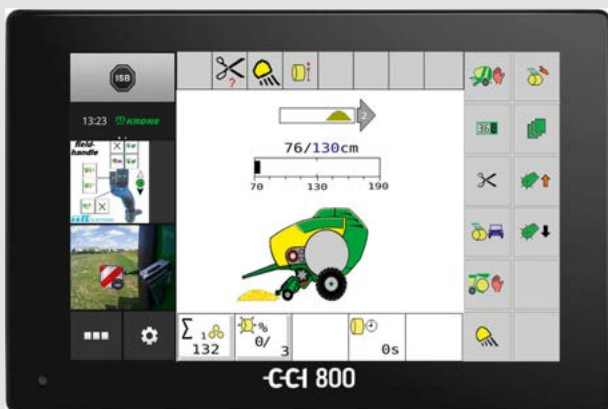
- **Varietà** – terminali per ogni esigenza dei clienti
- **Confortevoli** – chiari e semplici da utilizzare
- **Compatibili** – gestione tramite il terminale del trattore grazie alla compatibilità ISObus di serie
- **Rivoluzionario** – la rotopressa guida il trattore

Lavorare con l'elettronica di bordo KRONE Komfort è divertente. Semplifica, migliora e velocizza il lavoro. I modelli VariPack sono compatibili ISObus di serie ed abilitate alla funzione TIM, risultando quindi adatti a differenti modalità di gestione. Sono disponibili modelli di terminale differenti adatti alle diversi esigenze.



Il terminale di comando DS 500

Il terminale di comando DS 500, grazie al display touch da 5,7", ai dodici tasti ed alla manopola posta sul retro, risulta ordinato e molto facile da utilizzare. Questo terminale può essere utilizzato oltre che con VariPack anche con altre macchine KRONE.



Il terminale di comando CCI 800

Il terminale ISObus CCI 800 dispone di uno schermo touch da 8" e di 12 tasti funzione. Questo terminale può essere completato con un joystick o un sistema video per un comfort ottimale. La selezione delle funzioni avviene comodamente tramite le icone visualizzate sul lato sinistro.



Il terminale di comando CCI 1200

Il terminale di comando CCI 1200 dispone di un grande display touch a colori da 12,1". Sullo schermo possono essere visualizzati affiancati i parametri macchina e le immagini della telecamera. CCI 1200 è compatibile ISOBus e quindi adatto all'utilizzo indipendentemente dal costruttore.



Il terminale ISOBus del trattore

Nel caso di trattori compatibili ISOBus VariPack Plus può essere gestita anche dal terminale di bordo. In questo caso non è necessario un terminale supplementare.



La rotopressa guida il trattore grazie a TIM

Il sistema opzionale TIM (Tractor Implement Management) permette alla rotopressa di guidare il trattore tramite lo scambio di dati tra i due mezzi. TIM è così in grado di agevolare l'operatore, di ridurre i tempi di fermo, di risparmiare carburante con balle più uniformi e maggiore efficienza.





I dati tecnici

- Due modelli di rotopresse specializzate per foraggio secco
- Diametro balle variabile
- Tutte dotate di organi di trasmissione particolarmente potenti

		Rotopressa	
		VariPack V 165 XC Plus	VariPack V 190 XC Plus
Dimensione balle (Ø x larghezza)	circa m	0,80 - 1,65 x 1,20	0,80 - 1,90 x 1,20
Rotore di taglio XCut			
lunghezza di taglio teorica con 13 coltelli	circa mm	84	84
lunghezza di taglio teorica con 26 coltelli	circa mm	42	42
Misure esterne (Lungh.xlargh.*xH*) (*può variare in funzione degli pneumatici)	circa m	4,90 x 2,75 x 2,98	4,90 x 2,75 x 3,05
Potenza minima richiesta in funzione del foraggio, dotazione della macchina e condizioni operative	circa kW/CV	74/100	74/100
Attacco Occhione 40 mm attacco a sfera 80		serie opzione	serie opzione
Raccoglitore (con cinque file di denti) Larghezza di raccolta	circa m	2,15	2,15
Legatore balle a rete a rete ed a spago		serie opzione	serie opzione
Assali assale singolo con freno pneumatico, stazionario freno idraulico		serie	serie
Pneumatici 500/55-20 12 PR 500/60 R 22,5 600/50 R 22,5		serie opzione opzione	serie opzione opzione
Terminali di comando DS 500 CCI 800 CCI 1200		opzione opzione opzione	opzione opzione opzione
Impianto idraulico		Load-sensing o sistema a circuito chiuso	Load-sensing o sistema a circuito chiuso
Ulteriori accessori opzionali		Sistema video, catena di aggancio di sicurezza, illuminazione LED, vari occhioni, coltelli supplementari, estensione di garanzia	Sistema video, catena di aggancio di sicurezza, illuminazione LED, vari occhioni, coltelli supplementari, estensione di garanzia

Tutte le immagini, misure e pesi non corrispondono necessariamente all'esecuzione di serie e non sono vincolanti; aggiornamenti tecnici possono subentrare senza preavviso. Soggetto a variazioni tecniche senza preavviso.



La **rete** KRONE excellent

- **Sempre la scelta giusta** – reti originali KRONE
- **Alta qualità** – stabile, resistente a strappo e foratura
- **Perfetta** – qualità per ogni condizione di raccolta
- **Affidabile** – balle perfette, risultati perfetti

KRONE excellent rete e spago – fidatevi dell'originale!

Vi sono tante ragioni per scegliere reti da legatura originali.

Grazie ad esse si riducono sensibilmente i costi per balla, si protegge adeguatamente il prezioso foraggio e si incrementa la qualità del mangime. I prodotti per legatura e fasciatura KRONE excellent convengono.



KRONE excellent Edge X-tra

Due affermate reti KRONE in una: KRONE excellent Edge X-tra combina le ben note caratteristiche delle reti Edge e RoundEdge, risultando una rete KRONE universale e di elevata qualità. La rete Edge X-tra è perfettamente adatta ad ogni foraggio ed ad ogni rotopressa; è in grado di coprire la balla oltre i suoi bordi. Queste perfette caratteristiche di estensione in larghezza proteggono il foraggio prezioso assicurando un risultato ottimale.



KRONE excellent StrongEdge

La forzuta tra le reti KRONE. Grazie ai due fili di ordito intrecciati fra loro risulta estremamente resistente, con maglie più larghe e con elevata resistenza UV. Per questo è particolarmente adatta per i foraggi pesanti e per l'uso nelle regioni più soleggiate.



KRONE excellent SmartEdge

Per offrire una buona alternativa ai clienti con esigenze semplici è stata sviluppata una versione "smart" derivata dalla rete di alta qualità excellent Edge X-tra: KRONE excellent SmartEdge. Si tratta di una rete da legatura che vanta un ottimo rapporto costi/benefici, dato che ad un prezzo conveniente supera di gran lunga i requisiti di qualità minimi, raggiungendo sempre ottimi risultati.

Maschinenfabrik Bernard KRONE

Perfezione in ogni dettaglio



Innovazione, competenza e vicinanza al cliente - è su questi valori che si basa la filosofia dell'azienda di famiglia KRONE. Specializzata nella costruzione di macchine da fienagione, KRONE produce falciatrici a dischi, andanatori, volta-fieno, carri da trasporto e autocaricanti, rotopresse, presse quadre giganti e macchine semoventi come BiG M (falciatrice semovente ad alte prestazioni) e BiG X (falciatrice-trincia-caricatrice).
Qualità made in Spelle dal 1906.

Il Vostro concessionario KRONE



Krone Italia S.r.l.

via del Commercio, 33
I-37066 Sommacampagna (VR)

Tel.: +39 045-8960444
Fax: +39 045-8960289

info@kronit.com | www.krone-italia.it