



THE POWER OF GREEN

# VariPack Plus

Presses à balles rondes





# VariPack Plus

Presses à balles rondes

- Puissante machine spécialement dédiée aux récoltes sèches
- Pick-up **EasyFlow** en forme de W sans came de guidage et nombre de pièces mobiles limité
- Rotor intégral pour des débits maximaux
- Mécanisme de coupe de précision pour une coupe précise et facile
- Double concept d'entraînement pour un bon démarrage de la balle et une forme parfaite des balles



- Nettoyage automatique des courroies par deux rouleaux de nettoyage
- Densités de pressage extrêmes
- **Dépose-filet fourni de série pour une mise en place confortable du rouleau de filet**
- Porte arrière automatique avec vérins d'amortissement des fins de course pour une éjection rapide des balles
- Lubrification centralisée entièrement automatique pour la graisse et l'huile



La VariPack KRONE a été conçue pour travailler les récoltes sèches. La VariPack associe une technique simple à des rendements et des densités de pressage élevés.

Pick-up EasyFlow	4
Rotor intégral	6
Cassette à couteaux	8
Chambre de pressage	10
Liage par filet	12
Éjection de la balle	14
Différents modèles	16
Pneumatiques et attelage	18
Accessoires	20
Facilité de maintenance	22
Terminaux	24
Caractéristiques techniques	26
Filets	27



# Pick-up EasyFlow KRONE

- **Sécurité** – Dents doubles de 6 mm de diamètre, positionnées en forme de w, composées de grandes spires
- **Propreté** – Pick-up de 2,15 m de large pour un ramassage propre, homogène et complet de la récolte
- **Longévité** – Usure minimale grâce à un nombre de pièces mobiles réduit

Le pick-up EasyFlow oscillant verticalement de 70 mm est connu pour ramasser l'intégralité du fourrage, même dans des conditions difficiles et à une cadence de travail élevée. Grâce à sa structure simple et à son nombre réduit de pièces mobiles, il impressionne au travail par son usure minimale et sa longévité élevée.



## Pick-up EasyFlow

Grâce à sa largeur de travail de 2,15 m, le pick-up EasyFlow est extrêmement performant. Grâce à ses doubles dents positionnées en forme de w, il ramasse parfaitement même les andains larges et alimente le rotor de coupe de façon particulièrement homogène. Grâce à sa modulation d'appui au sol par ressorts et à sa fixation pendulaire, l'EasyFlow offre un suivi parfait du terrain.



## Sans came de guidage

Si KRONE n'a pas choisi le pilotage des dents par un chemin de came sur l'EasyFlow, c'est pour une bonne raison. Au lieu de nombreux composants mobiles, soumis à l'usure, KRONE a choisi des garants de forme spéciale qui assurent en permanence un angle d'attaque parfait et une longueur de travail idéale des dents.

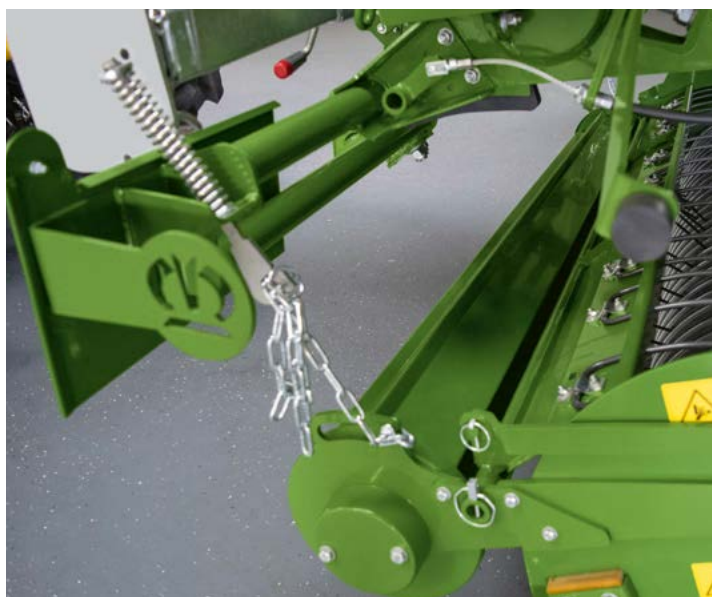
## Dents doubles positionnées en forme de w

Le diamètre de 6 mm et les grandes spires confèrent aux dents une robustesse exceptionnelle et une grande résistance à l'usure. Par ailleurs la disposition en forme de w empêche le mouvement du fourrage vers le bas en dévers. La répartition idéale du fourrage assure également une qualité de coupe impeccable. Avec un écart de dents de seulement 55 mm, l'EasyFlow ramasse proprement, même les récoltes courtes ou lourdes.



#### **Rouleau tasse andain**

Le rouleau tasse andain facilite le travail du pick-up. Il nivelle la hauteur de l'andain et le prépare pour un ramassage irréprochable. Un réglage de hauteur, simple à utiliser, permet une adaptation rapide en fonction de la récolte, de l'épaisseur d'andain et de la vitesse de travail. Le ramassage de la récolte est donc propre et complet.



#### **Roues de jauge pivotantes**

Le pick-up EasyFlow est guidé par deux roues de jauges pivotantes. La hauteur de travail souhaitée du pick-up se règle sans outil au niveau d'un segment perforé. Les roues d'appui sont suiveuses et peuvent pivoter latéralement. Elles suivent tous les virages et roulent en douceur pour préserver la couche herbacée.

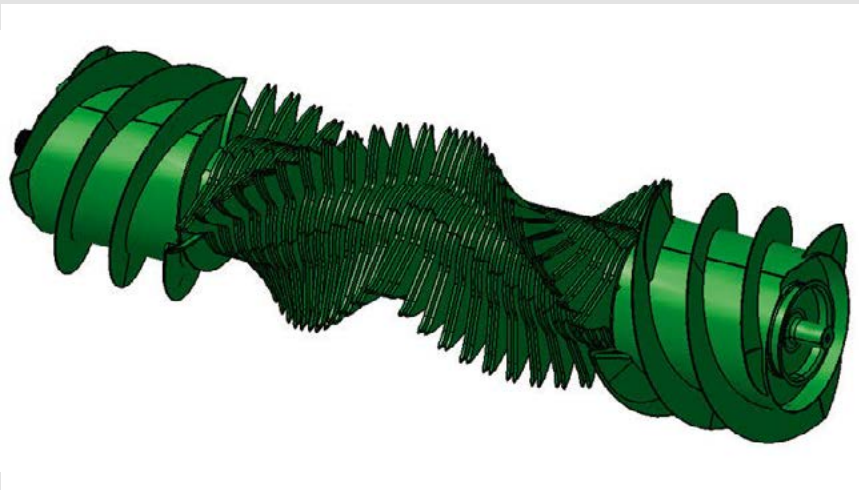




# Rotor intégral KRONE

- **Equipement de série** – Casette 26 couteaux
- **Précision** – Qualité de coupe exceptionnelle grâce au rotor de coupe forcée
- **Acéré** – Qualité de coupe exceptionnelle
- **Flexibilité** – 0/13/13/26 couteaux

Sur la VariPack, les rouleaux d'alimentation latéraux sont intégrés dans le rotor. Le nombre de pièces mobiles est ainsi nettement réduit. La cassette à couteaux intégrée de série impressionne par son mode de construction simple et robuste. Le nettoyage et la maintenance sont simplifiés, la longévité de la machine prolongée. En outre, la coupe forcée permet d'obtenir une qualité de coupe optimale.



## Rotor intégral

Sur la VariPack, les rouleaux d'alimentation latéraux sont intégrés dans le rotor de coupe. C'est pourquoi un seul entraînement est nécessaire. De plus la structure spiralée du rotor, associée au pick-up en forme de w permet un déplacement du fourrage en périphérie de la chambre de pressage, garantissant ainsi des bords de balles bien durs et un poids supérieur des balles.



## Conception compacte

L'intégration des rouleaux d'alimentation dans le rotor permet de réaliser un transfert fiable et homogène de la récolte du pick-up au rotor. Le flux de récolte est ainsi parfaitement régulier et la sécurité de fonctionnement de la machine est améliorée.



### Entraînement

Le pick-up et le rotor intégral sont entraînés par le biais d'une solide chaîne de 1 ¼ pouce. Cette structure simple et robuste intégrant peu de pièces mobiles facilite la maintenance et réduit l'usure.



### Qualité de coupe

Les doubles dents du rotor tirent en continu la récolte à travers la rangée de couteaux. Le glissement des tiges est ainsi évité. Le poids des balles est augmenté car la récolte coupée est plus facile à compresser.

La disposition en spirale des dents empêche les pics de charge durant le processus de coupe et contribue au fonctionnement régulier et homogène de la machine. Grâce au pick-up en forme de w, la cassette à couteaux est alimentée en fourrage de façon homogène sur toute la largeur. Le débit est optimisé et les balles sont remplies de façon homogène.





# Cassette à couteaux KRONE

- La VariPack Plus est équipée de série d'une cassette à 26 couteaux
- La commande groupée permet l'utilisation de 0/13/13/26 couteaux
- La commande des groupes est confortable depuis la cabine.

La VariPack Plus est équipée de série d'une cassette à 26 couteaux. La commande groupée de 0/13/13/26 couteaux fournit une longueur de coupe de 84 ou 42 mm.

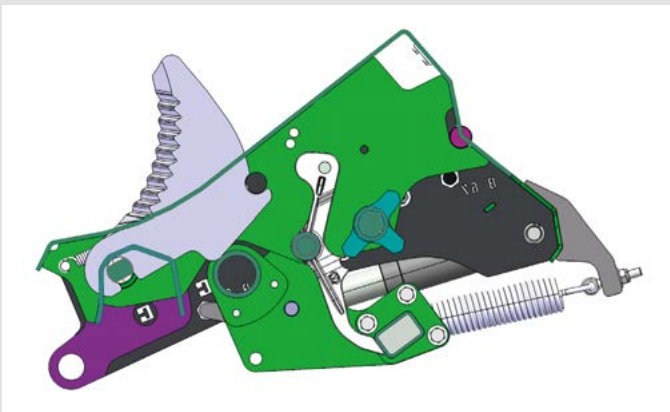
Ainsi la cassette à couteaux est équipée au mieux pour toutes les conditions d'utilisation.

En cas de bourrage, il suffit de descendre la cassette à couteaux pour l'éliminer.



## Couteaux

Avec leur lame longue et incurvée et leur coupe tirée, les couteaux travaillent en requérant une énergie très limitée. L'affûtage ondulé des couteaux permet de couper avec précision tous les types de fourrage et les couteaux restent aiguisés plus longtemps. Tous les couteaux de l'ensemble de la cassette sont de construction identique et sont interchangeables.



## Commande active des couteaux

Les couteaux sont poussés hydrauliquement dans leur fente et activés et désactivés en toute sécurité. La sécurité de fonctionnement de la machine est encore optimisée.



## Sécurité individuelle des couteaux

Les couteaux sont protégés des dommages par des ressorts. En cas de contact avec des corps étrangers, chaque couteau peut s'effacer individuellement vers le bas, puis revenir ensuite automatiquement sur sa position initiale. Tous les autres couteaux restent durant ce temps sur la position de travail. La qualité de coupe dans la balle reste ainsi toujours élevée et homogène.





### Groupes de couteaux

La VariPack KRONE est équipée de série d'une cassette à 26 couteaux. La commande groupée permet l'utilisation de 0/13/13 ou 26 couteaux.

Ainsi la longueur de coupe de 84 ou 42 mm peut être adaptée rapidement et simplement aux conditions respectives du chantier. De même l'utilisation de plusieurs groupes de couteaux permet de garantir une coupe avec des couteaux toujours aiguisés, même durant les longues journées de travail. En changeant de groupes de couteaux, l'arbre de commande réalise d'abord une rotation à 360°. Cette rotation élimine la saleté dans cette zone et assure un fonctionnement fiable de la sécurité individuelle des couteaux.

### Commande des groupes de couteaux

La sélection des groupes de couteaux est confortable depuis la cabine du tracteur. Le système hydraulique permet de sélectionner le groupe de couteaux correspondant.

### Remplacement des couteaux

La pose et la dépose des couteaux sont réalisées en pivotant le caisson vers le bas. Pour déverrouiller les couteaux, tous les ressorts de la sécurité individuelle des couteaux sont mis hors contrainte simultanément et de façon centrale. Les couteaux sont ensuite sortis vers le haut sans efforts.





# Chambre de pressage KRONE

- **Fiabilité** – Quatre courroies plates assurent un pressage optimal des récoltes sèches
- **Rapidité** – Vitesse de rotation de 130 m/min
- **Propreté** – Nettoyage actif des courroies
- **Précision** – Réglage de la force de pressage et du noyau mou sur le terminal

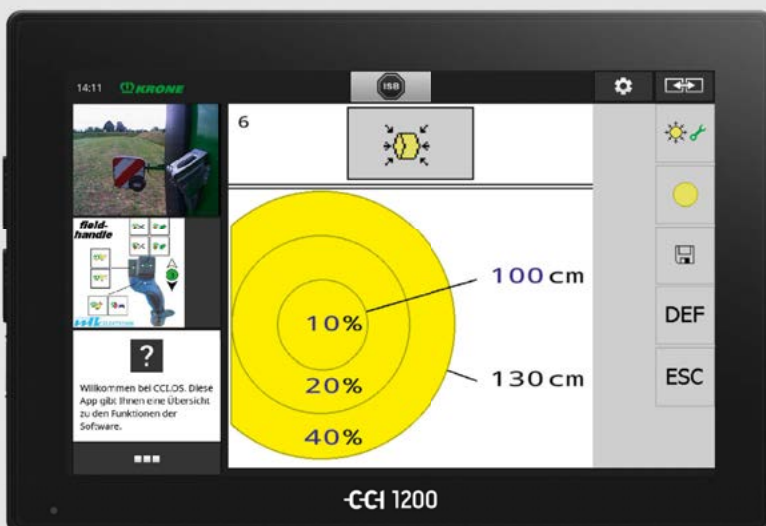
La chambre de pressage de la VariPack Plus est composée de quatre courroies plates sans fin. Ce système fait de vous un spécialiste des récoltes sèches telles que la paille, le foin ou le fourrage. Les deux rouleaux de nettoyage enlèvent la saleté des courroies et assurent ainsi un fonctionnement fiable de la machine.

Grâce au réglage du noyau mou, la balle peut être pressée de façon optimale pour son utilisation ultérieure.



## Diamètres de balles

Grâce à leur conception, les modèles VariPack peuvent presser des balles de différents diamètres. Les balles de la VariPack V 165 XC Plus affichent un diamètre entre 0,80 et 1,65 m. La VariPack V 190 XC Plus permet un diamètre entre 0,80 et 1,90 m. Ainsi la dimension des balles peut être adaptée aux futures utilisations, par ex. à certaines portions d'alimentation ou à certains diamètres de séchage des balles.



## Réglage du noyau mou

Sur la VariPack Plus, la densité de pressage du noyau de la balle et de l'enveloppe intérieure et extérieure est réglée individuellement sur le terminal. Ainsi les balles sont pressées de façon optimale en fonction de l'utilisation respective. Avec une densité maximale pour des distances de transport importantes, avec un noyau souple pour un séchage ultérieur.



### Structure de la chambre de pressage

Grâce aux courtes distances entre les rouleaux, la transmission des forces sur les courroies est parfaite. Ainsi le fourrage entre en rotation de façon fiable, que cela soit au démarrage de la balle ou lorsque la chambre de pressage est complètement pleine.



### Entraînement des deux côtés

Pour amener le fourrage en rotation de façon fiable, la transmission des forces sur les rouleaux d'entraînement des courroies est réalisée des deux côtés de la machine.



### Rouleaux de nettoyage

La VariPack Plus est équipée de deux rouleaux de nettoyage. Ils enlèvent la saleté sur les courroies et assurent une transmission fiable des forces sur la courroie. L'un des rouleaux de nettoyage est en plus entraîné activement pour un fonctionnement optimal.



# Liage par filet KRONE

- **Variable** – Liage par filet ou par ficelle
- **Simple** – Mise en place simple du filet grâce à la coulisse fixe
- **Ergonomique** – Bien visible par le conducteur durant le passage
- **Confortable** – Démarrage automatique du liage lorsque la chambre de pressage est pleine

Qu'il s'agisse du filet ou de la ficelle, le dispositif de liage de la VariPack travaille avec une sécurité de fonctionnement exceptionnelle, il est facile et confortable à utiliser. Grâce à la glissière rabattable, les rouleaux de filets n'ont plus besoin d'être soulevés manuellement. La coulisse fixe facilite l'insertion du filet. Que cela soit pour le liage par filet ou le liage par ficelle, la réserve est suffisante pour de longues journées de travail.



## Liage par filet

L'auget est descendu pour pousser facilement le filet sur sa position. La faible hauteur de l'auget et deux marchepieds offrent un accès facile au liage par filet.



## Remplacement facile du rouleau

Pour une mise en place facile du rouleau de filet suivant, la glissière est ouverte côté gauche et sert ensuite à glisser en position le nouveau rouleau. Le remplacement est facile et manuel car le nouveau rouleau n'a plus besoin d'être soulevé sur la position supérieure.



### Liage facile par filet

Le nouveau rouleau de filet est amené facilement en position par le chariot et l'auget de filet rabattable. La coulisse fixe simplifie l'insertion. Le filet est ensuite guidé jusque dans la chambre de pressage, directement par le biais de la barre oscillante sans rouleau en amont.



### Réserve de rouleaux de filet

En plus du rouleau de filet en place, un rouleau est également logé de chaque côté de la machine. La presse est donc suffisamment équipée pour les longues journées de travail.





# Éjection de la balle KRONE

- **Rapidité** – Ouverture et fermeture en moins de cinq secondes
- **Efficacité** – Fins de courses amorties des vérins de porte arrière
- **Confort** – Commande automatique de la porte arrière

La VariPack Plus est non seulement conçue pour des rendements et des densités de pressage exceptionnels, mais elle impressionne également par sa structure simple et son accessibilité exemplaire.

De ce fait son entretien est extrêmement facile. Le débit est maximisé par les fins de course amorties des vérins de porte arrière et par l'automatisme de la porte arrière. L'éjecteur de balles garantit une dépose de la balle efficace, même en dévers.



## Fins de courses amorties des vérins de porte arrière

Pour réduire les temps d'arrêt, les vérins de porte arrière sont dotés de fin de course amorties. De ce fait la porte arrière peut s'ouvrir et se fermer encore plus vite. Grâce aux temps d'arrêt plus réduits, le débit de la machine est encore augmenté. Simultanément la porte arrière est freinée juste avant la fermeture pour que la sécurité puisse s'enclencher en douceur. L'usure est ainsi réduite et la longévité de la machine est renforcée.



## Éjecteur de balles

Un débit maximal nécessite notamment des temps d'arrêt courts. Pour les obtenir, il faut que la balle soit éjectée avec une fiabilité optimale. C'est pourquoi l'éjecteur de balles assure une dépose fiable des balles.

Grâce à sa forme ouverte, l'éjecteur de balles offre une accessibilité maximale des couteaux.



### **Fonction automatique de la porte arrière**

Un enchaînement optimal des étapes de processus du liage réduit les temps d'arrêt et améliore ainsi le débit de la machine. C'est pourquoi le démarrage du liage par filet et l'ouverture et la fermeture de porte arrière sont exécutés automatiquement.





## Différents modèles

- **Polyvalence** – Deux modèles et différents diamètres maximaux de balles disponibles
- **Flexibilité** – Diamètres flexibles des balles de 0,80 m à 1,65 m ou 1,90 m
- **Variable** – Diamètre des balles réglable électroniquement

La VariPack Plus est disponible en deux modèles différents. Au choix la presse compacte VariPack 165 XC Plus ou la VariPack 190 XC Plus pour des balles de diamètre supérieur. Elles se différencient par la structure de leur chambre de pressage. Toutes les autres caractéristiques sont identiques sur tous les modèles VariPack.



### VariPack V 165 XC Plus

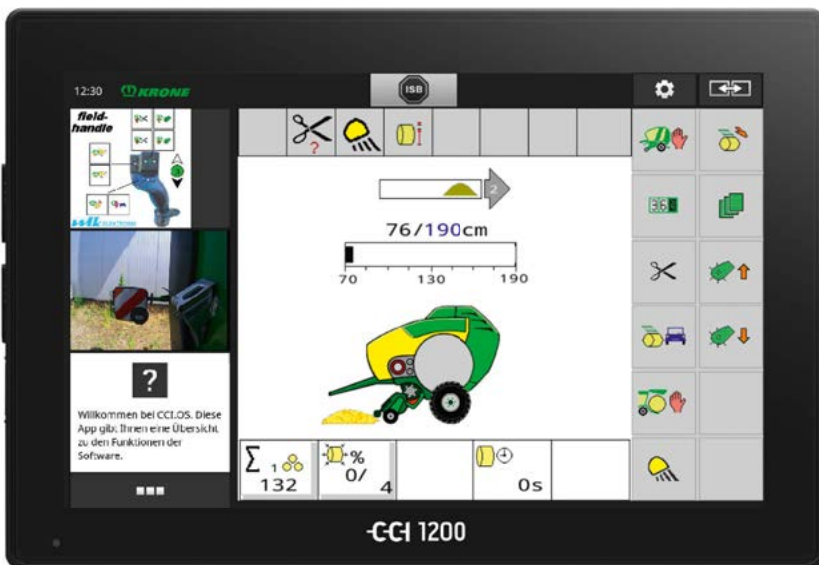
La V 165 XC Plus est le modèle le plus compact de la gamme VariPack. Grâce à la forme spéciale de sa chambre de pressage, elle est en mesure de presser des balles d'un diamètre entre 0,80 m et 1,65 m.



### VariPack V 190 XC Plus

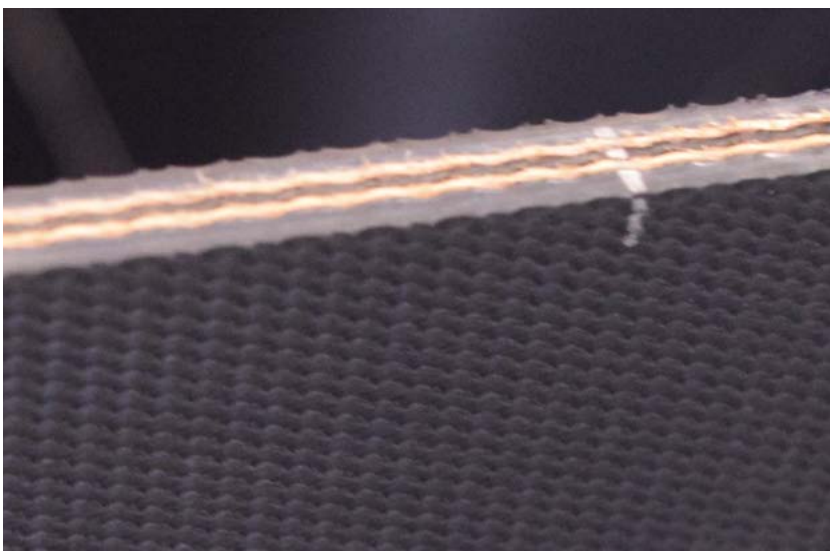
La gamme VariPack propose également le modèle V 190 XC Plus. Cette presse permet de presser des balles d'un diamètre entre 0,80 m et 1,90 m.





### Réglage simple

Sur les VariPack Plus, le diamètre des balles se règle de façon complètement variable au moyen du terminal par paliers de 1 cm. De ce fait la dimension des balles peut s'adapter confortablement à l'utilisation respective prévue.



### Courroies robustes et antidérapantes

Le centre vital des VariPack Plus est composé de quatre courroies de pressage sans fin. Pour assurer la flexibilité et la robustesse des courroies, celles-ci sont composées de caoutchouc et de deux couches tissées intégrées pour assurer une longévité maximale. Le contact avec le fourrage est intensif grâce à la matière rugueuse associée à la surface spécialement conçue. Les courroies ne risquent pas de patiner et la sécurité de fonctionnement est optimisée.



# Pneumatiques et attelage

- **Load Sensing** – Nombre de flexibles réduit pour préserver le tracteur
- **Attelage variable** – Différents attelages pour toutes les conditions d'utilisation
- **Respect de la culture** – Trois variantes de pneumatiques permettent un respect optimal du sol

Déplacements routiers rapides, terrains inégaux, sols peu porteurs et manoeuvres serrées sont le quotidien d'une VariPack Plus. Avec différents équipements en option, la VariPack KRONE est équipée au mieux pour vos conditions d'utilisation.



## Load Sensing

Tous les modèles VariPack sont équipés de série d'un système à détection de charge. Le nombre de flexibles nécessaires est ainsi réduit. Le tracteur est également préservé car il pompe l'huile hydraulique uniquement lorsque c'est effectivement nécessaire. Ce système permet également de piloter une multitude de fonctions de façon centralisée depuis le terminal.



## Pneumatiques et frein

La VariPack Plus peut être équipée de trois pneumatiques respectueux du sol de 500/55-20 12 PR, 500/60 R 22,5 et 600/50 R 22,5. Un frein pneumatique est également intégré de série.



#### **Attelage par anneau**

De série, les modèles VariPack sont équipés d'un anneau d'attelage de 40 mm pour attelage en position haute et basse. Un réglage par crans permet d'adapter rapidement le timon en fonction des différentes hauteurs d'attelage. Trois autres variantes d'attelage par anneau sont également disponibles en fonction des différents pays.



#### **Attelage à boule**

Les VariPack peuvent aussi être équipées d'un attelage à boule de 80 en position basse. Il offre un confort de conduite élevé, augmente la maniabilité et minimise l'usure.

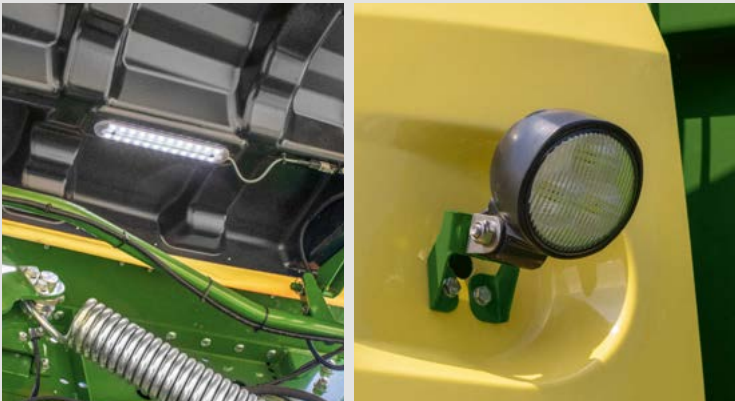




# Accessoires

- **Variable** – Liage par filet ou par ficelle
- **Confortable** – Travail confortable grâce à l'éclairage de travail à LED et à un système de caméras
- **Intelligent** – Le capteur d'humidité fournit au conducteur des informations sur le fourrage

La VariPack Plus est conçue pour une puissance et une densité de pressage maximales. Grâce à des options, elle peut en plus être adaptée aux conditions respectives d'utilisation. L'éclairage de travail et les caméras améliorent la vue d'ensemble de la machine. Le capteur d'humidité informe en permanence le conducteur des propriétés du fourrage à presser.



## Éclairage de travail à LED

L'éclairage de travail à LED peut être mis en place pour optimiser les conditions de travail pour la maintenance et le nettoyage de la machine. Cet éclairage comprend des bandes LED sous les protections et des projecteurs à l'arrière. Le changement de rouleau et le nettoyage restent ainsi possibles même de nuit. La zone autour de la machine est bien visible simultanément. La sécurité d'utilisation de la VariPack Plus est renforcée.



## Mesure d'humidité

Le capteur d'humidité informe le conducteur des propriétés des végétaux pressés. Ces informations augmentent la sécurité de stockage et empêchent la formation de moisissures au sein des balles.



### Système de caméras

Une caméra permet de surveiller à la fois la fonction et l'environnement de la VariPack Plus. Le confort d'utilisation et la sécurité routière de la machine sont améliorés. L'image de caméra peut être affichée au choix sur un écran séparé ou sur un terminal CCI.



### Liage par ficelle

Outre le liage par filet fourni de série, la VariPack Plus peut être équipée en option d'un liage par ficelle. Un caisson est logé latéralement et offre suffisamment d'espace pour douze rouleaux de ficelle. Ainsi la VariPack Plus est suffisamment équipée pour les longues journées de travail.



### Maintenance simple pour le liage par ficelle

Pour permettre un nettoyage et une maintenance confortables de la machine, la réserve de ficelle peut être pivotée latéralement. L'accès aux entraînements est facilité.





# Facilité de maintenance

- **Accessible** – Facilité d'accès à tous les composants
- **Confortable** – Lubrification automatique grâce à une lubrification centralisée
- **Attelage variable** – Adapté à chaque tracteur

La VariPack Plus est non seulement conçue pour des rendements et des densités de pressage exceptionnels, mais impressionne également par sa structure claire et son accessibilité exemplaire. De ce fait son entretien est extrêmement facile. Le graissage centralisé et le graissage automatique des chaînes fournis de série réduisent le temps de maintenance nécessaire à un minimum.



## Marchepieds d'accès

Les deux marchepieds à l'avant de la machine permettent d'accéder très facilement au dispositif de liage. La mise en place d'un nouveau rouleau de filet, le nettoyage et la maintenance de la machine sont facilités.



## Béquille

De série, la VariPack Plus est équipée d'une béquille mécanique. La machine à l'arrêt est ainsi parfaitement stable. La boîte de vitesses deux rapports intégrée assure un fonctionnement rapide et nécessite peu de force. La béquille peut aussi être pivotée latéralement pour que les grands andains puissent aussi être absorbés facilement.



## Accouplement pour débloquer l'entraînement

L'entraînement de l'alimentation peut être désaccouplé par un accouplement à crabot équipé de série du côté droit de la machine. En cas de blocage, la balle dans la chambre peut être terminée sans rotation de l'alimentation. L'accès aux couteaux est facilité par le rotor qui peut tourner librement.



### Lubrification centralisée

La VariPack Plus est équipée d'une lubrification centralisée. La maintenance est facilitée et la longévité de la machine renforcée.



### Lubrification des chaînes

Pour garantir un fonctionnement régulier et une longévité élevée, la chaîne d'entraînement est automatiquement lubrifiée en continu. La simplicité du réglage de la pompe à piston permet d'adapter individuellement le débit pour chaque chaîne d'entraînement.



### Roulements

Sur la VariPack Plus, les roulements extrêmement résistants bénéficient d'une étanchéité renforcée. Ils sont lubrifiés par la lubrification centralisée. La longévité est ainsi optimale.



# Terminaux KRONE

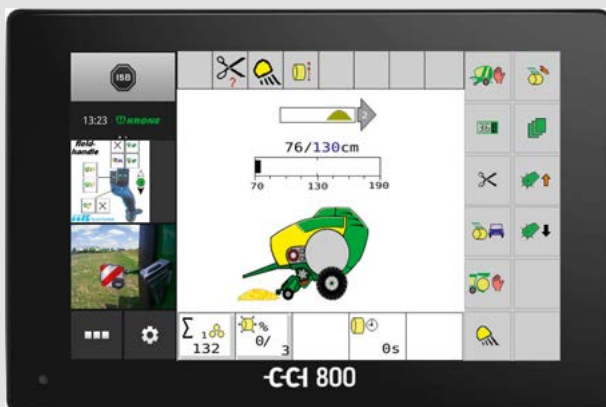
- **Polyvalents** - Terminaux répondant à tous les souhaits des clients
- **Confortables** – Clairs, conviviaux
- **Compatibles** – Pilotage par le biais du terminal du tracteur grâce au terminal ISOBUS du tracteur équipé de série
- **Novateurs** - La presse pilote le tracteur

Travailler avec l'électronique de bord Confort KRONE est tout simplement un plaisir. Elle simplifie, améliore et accélère le travail. Comme la VariPack bénéficie de série d'une compatibilité ISOBUS et que la fonction TIM est activée, les possibilités de piloter la machine sont variées. Différents terminaux sont disponibles pour répondre aux différentes missions.



## Terminal DS 500

Le terminal DS 500, dotée d'un écran tactile couleurs de 5,7", de douze touches et d'un bouton à l'arrière, est très clair et très facile à piloter. Ce terminal peut être utilisé pour la VariPack Plus, mais aussi pour d'autres machines KRONE.



## Terminal CCI 800

Le terminal ISOBUS CCI 800 est doté d'un écran tactile de 8,0" et de 12 touches de fonction. De même le pilotage peut être complété par une manette ou un système de caméras pour améliorer encore le confort d'utilisation. La commutation des fonctions est confortable par appui sur les petites icônes côté gauche.





### Terminal CCI 1200

Le terminal CCI 1200 est doté d'un grand écran couleurs de 12,1" avec fonction tactile. L'écran permet d'afficher côte à côte le pilotage de la machine et l'image de la caméra. CCI 1200 est compatible ISOBUS, il est donc préparé pour l'utilisation avec des machines d'autres constructeurs.



### Terminal ISOBUS propre au tracteur

Sur les tracteurs compatibles ISOBUS, il est aussi possible d'utiliser leur terminal pour piloter la VariPack Plus. Dans ce cas, un seul terminal suffit.



### La presse pilote le tracteur grâce à TIM

TIM (Traktor Implement Management), disponible en option, permet à la presse de piloter le tracteur grâce à l'échange de données entre la machine et le tracteur. TIM facilite grandement le travail du conducteur, contribue à réduire les temps d'arrêt, à économiser le carburant, à réaliser des balles plus homogènes et à atteindre une efficacité supérieure.





# Caractéristiques techniques

- Deux presses à balles rondes spécialement conçues pour les récoltes sèches
- Diamètres variables des balles
- Toutes sont équipées d'éléments d'entraînement ultra robustes

		Presses à balles rondes	
		VariPack V 165 XC Plus	VariPack V 190 XC Plus
<b>Dimension des balles (Ø x largeur)</b>	env. m	0,80 - 1,65 x 1,20	0,80 - 1,90 x 1,20
<b>Rotor de coupe XCut</b>			
longueur de coupe théorique avec 13 couteaux,	env. mm	84	84
longueur de coupe théorique avec 26 couteaux	env. mm	42	42
<b>Dimensions machine (Long. x Larg.* x Haut.*)</b> (*peut varier en fonction des pneus)	env. m	4,90 x 2,75 x 2,98	4,90 x 2,75 x 3,05
<b>Puissance absorbée</b> en fonction de la récolte, de l'équipement machine et des conditions d'utilisation	env. kW/CV	74/100	74/100
<b>Attelage</b>			
Anneau 40 mm		Série	Série
Boule 80		Option	Option
<b>Pick-up (cinq rangées de dents)</b>			
Largeur de ramassage	env. m	2,15	2,15
<b>Liage des balles</b>			
Par filet		Série	Série
Par filet et par ficelle		Option	Option
<b>Essieux</b>			
Essieu individuel frein pneumatique, frein de parking, frein hydraulique compris		Série	Série
<b>Pneumatiques</b>			
500/55-20 12 PR		Série	Série
500/60 R 22,5		Option	Option
600/50 R 22,5		Option	Option
<b>Terminaux utilisateurs</b>			
DS 500		Option	Option
CCI 800		Option	Option
CCI 1200		Option	Option
<b>Système hydraulique</b>		Détection de charge ou système de circulation sous pression	Détection de charge ou système de circulation sous pression
<b>Autres accessoires en option</b>		Système de caméra, chaîne de sécurité, éclairage de travail à LED, différents anneaux d'attelage, couteaux supplémentaires, garantie supplémentaire	Système de caméra, chaîne de sécurité, éclairage de travail à LED, différents anneaux d'attelage, couteaux supplémentaires, garantie supplémentaire

Toutes les illustrations, les cotes et tous les poids ne correspondent pas nécessairement à l'équipement de série et sont sans engagement de notre part. Sous réserve de modifications techniques



## Filets KRONE

- **Adéquation toujours parfaite** - Filets originaux KRONE
- **Qualité supérieure** – Stables, résistants à la déchirure et aux chocs
- **Adaptés** - Qualité pour toutes les conditions de récolte
- **Fiabilité** - Des balles parfaites, des résultats de récolte parfaits

### Conditionnement des balles excellent KRONE –

Faites confiance à l'original !

Choisir des filets d'origine constructeur s'impose pour plusieurs raisons.

Ces produits vous permettent de réduire nettement les frais pour chaque balle, vous protégez durablement votre précieuse récolte et augmentez la qualité du fourrage. Les produits de conditionnement des balles Excellent KRONE sont rentables.



#### Excellent Edge X-tra KRONE

Deux filets éprouvés KRONE réunis en un seul : excellent Edge X-tra KRONE allie les propriétés des filets Edge et RoundEdge, éprouvés depuis de longues années, en un filet universel KRONE de qualité supérieure. Edge X-tra convient parfaitement à toutes les récoltes et à toutes les presses à balles rondes. Il recouvre un peu la balle au-delà de ses bords. Ses capacités d'extension exceptionnelles en largeur protègent votre précieuse récolte et garantissent un résultat optimal.



#### Excellent StrongEdge KRONE

Un concentré de performances parmi les filets KRONE. Deux fils de chaîne sont ici torsadés en un seul. Sa résistance à la déchirure est donc énorme, ses mailles sont plus larges et sa résistance aux UV est très élevée. Grâce à ces caractéristiques, il est particulièrement adapté au conditionnement des récoltes dures dans des régions très ensoleillées.

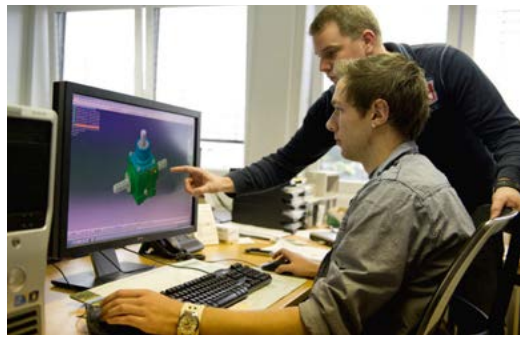


#### Excellent SmartEdge KRONE

Pour proposer une très bonne alternative aux clients ayant besoin de produits simples, KRONE propose une version "smart" du filet High-End excellent Edge X-tra éprouvé – le filet excellent SmartEdge KRONE. Il s'agit d'un filet d'enrubannage avec un bon rapport qualité / prix qui surpasse largement les exigences essentielles de qualité à un prix attractif pour obtenir à tout instant les meilleurs résultats de récolte.

# Maschinenfabrik Bernard KRONE

La perfection jusque dans les moindres détails



Novateurs, compétents et proches de nos clients – ces critères marquent la philosophie de l'entreprise familiale KRONE. En tant que spécialiste de la fenaison, KRONE produit des faucheuses à disques, des faneuses, des andaineurs, des autochargeuses/remorques ensileuses, des presses à balles rondes et des presses à balles cubiques, ainsi que les automoteurs BiG M (conditionneurs haut rendement) et les ensileuses BiG X. Qualité made in Spelle depuis 1906.

Votre partenaire commercial KRONE



**Maschinenfabrik Bernard KRONE GmbH & Co. KG**

Heinrich-Krone-Straße 10  
D-48480 Spelle

Téléphone: +49 (0) 5977 935-0  
Fax: +49 (0) 5977 935-339

info.ldm@krone.de | www.krone.de