



THE POWER OF GREEN

VariPack Plus

Lisy na válcové balíky





VariPack Plus

Lisy na válcové balíky

- Výkonné speciální stroje pro suchou píci
- Sběrací ústrojí EasyFlow s prsty do W, bez vodící dráhy a s malým počtem pohyblivých dílů
- Integrovaný rotor s maximální průchodnou kapacitou
- Přesné řezací ústrojí řeže přesně a lehce
- Koncepte dvojího pohonu spolehlivě roztočí balík a zajistí jeho dokonalý tvar
- Automatické čištění řemenů dvěma čisticími válci



- Extrémně vysoký stupeň slisování
- **Kolébka pro komfortní zakládání rolí sítí je součástí sériové výbavy**
- Automatická zád' je pro rychlé odložení balíků vybavena hydraulickými válci s tlumičem dojezdu do koncové polohy.
- Plně automatické centrální mazání tukem i olejem



KRONE VariPack byl vyvinutý pro sklizeň suché píce. VariPack sdružuje jednoduché technické provedení, vysokou výkonnost a stupeň slisování do jednoho.

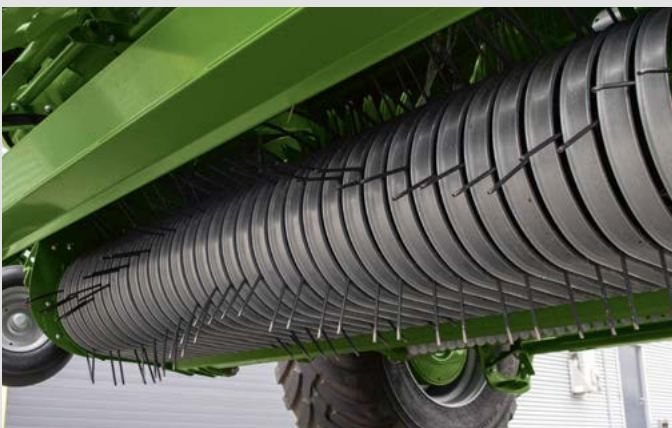
Sběrací ústrojí EasyFlow	4
Integrální rotor	6
Řezací ústrojí	8
Lisovací komora	10
Vázání do sítě	12
Odkládání balíků	14
Různé modely	16
Pneumatiky a připojení	18
Příslušenství	20
Snadná údržba	22
Ovládací terminály	24
Technické údaje	26
Sítě	27



Sběrací ústrojí KRONE EasyFlow

- **Bezpečnost** – dvojité prsty tloušťky 6 mm uspořádané do W a s velkým průměrem vinutí
- **Čistota** – 2,15 m široké sběrací ústrojí pro čistý, rovnoměrný a dokonalý sběr píce
- **Dlouhá životnost** – minimální opotřebení díky malému počtu pohyblivých dílů

Sběrací ústrojí EasyFlow je zavěšeno kyvně. Může se pohybovat v rozsahu 70 mm a je známé svým dokonalým sběrem píce i v obtížných podmínkách a při vysokém pracovním tempu. Díky jednoduché konstrukci s malým počtem pohyblivých dílů se při práci minimálně opotřebovává a má dlouhou životnost.



Sběrací ústrojí EasyFlow

Sběrací ústrojí EasyFlow se záběrem 2,15 m je mimořádně výkonné. Svými dvojitými prsty uspořádanými do tvaru písmene W sbírá velice dobře i široké řádky a rovnoměrně zásobuje píci řezací rotor. Výkyvný závěs EasyFlow je odlehčován pomocí pružin a dokáže se tak výborně přizpůsobit i velkým nerovnostem terénu.



Skvělý i bez vodící dráhy

U EasyFlow se firma KRONE z pádného důvodu rozhodla nepoužít řízení prstů pomocí zakřivené dráhy. Namísto mnoha pohyblivých součástí, náchylných k opotřebení je správný úhel záběru a ideální pracovní délka prstů zajištěna prostřednictvím speciálně tvarovaných segmentů stěrek.

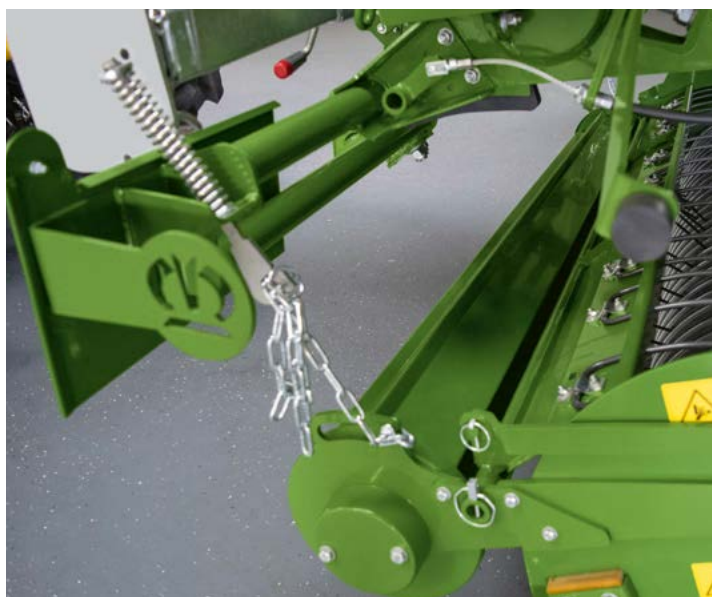
Dvojitě prsty uspořádané do W

Dvojitě prsty jsou velice pevné a odolné proti opotřebení díky průměru 6 mm a velkému průměru vinutí. Uspořádání dvoprstů do W navíc na svahu zamezuje příčné sjíždění píce dolů. Ideální rozprostření píce před rotorem přispívá k čistému řezu a skvělému výsledku sklizně. Díky vzdálenosti prstů pouhých 55 mm sbírá EasyFlow velmi čistě i krátkou nebo těžkou píci.



Urovnávací válec

Urovnávací válec podporuje práci sběracího ústrojí. Srovnává výšku řádku a připravuje jej pro hladké vtažení do řezacího nebo vkládacího rotoru. Díky jednoduchému nastavení lze jeho výšku rychle upravit podle příslušného druhu píce, vydatnosti řádku a rychlosti práce. Díky tomu je sběr píce čistý a dokonalý.



Otočná opěrná kola

Sběrací ústrojí EasyFlow je vedeno dvěma otočnými opěrnými koly. Požadovanou výšku sběracího ústrojí lze nastavit bez nástrojů pomocí děrovaného segmentu. Opěrná kola jsou vlečená a mohou se otáčet do stran. Kopírují všechny zatáčky a jedou šetrně po strništi.

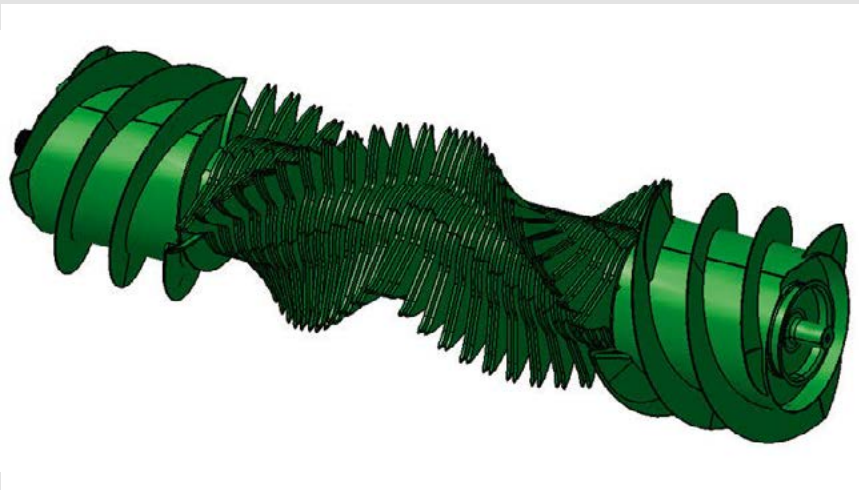




Integrální rotor KRONE

- **Sériová výbava** – řezací ústrojí s 26 noži
- **Přesnost** – řezanka vynikající kvality díky rotoru s nuceným řezem
- **Ostrost** – vynikající kvalita řezanky
- **Flexibilita** – 0/13/13/26 nožů

U stroje VariPack jsou boční vkládací válce integrované do linie rotoru. Proto je počet pohyblivých dílů podstatně nižší. Sériově montované řezací ústrojí zaujme svou jednoduchostí a robustní konstrukcí. Díky tomu je snazší čištění stroje i jeho údržba. Výsledkem je potom delší životnost stroje. Díky nucenému řezu je kromě toho možné dosahovat optimální kvality řezanky.



Integrální rotor

U stroje VariPack jsou boční vkládací válce integrované do řezacího rotoru. Díky tomu je zapotřebí jen jeden pohon. Rotor se spirálovitým uspořádáním prstů v kombinaci se sběracím ústrojím s prsty do W kromě toho dopravuje píci rovnoměrně i do okrajových částí lisovací komory. Díky tomu jsou hrany balíků pevné a jejich hmotnosti vyšší.



Kompaktní konstrukce

Díky integrovaným vkládacím válcům v rotoru probíhá předávání materiálu od sběracího ústrojí do rotoru spolehlivě a rovnoměrně. Tok píce do svinovací komory je díky tomu rovnoměrný a funkční spolehlivost stroje vysoká.



Pohon

Sběrací ústrojí i integrální rotor pohání silný 1 ¼ palcový řetěz. Díky této jednoduché a robustní konstrukci s malým počtem pohyblivých dílů je údržba jednoduchá a opotřebení minimální.



Kvalita řezanky

Dvojitě prsty řezacího rotoru uchopí píci a řízeně ji vedou proti řadě nožů. Zabrání se tak proklouznutí stonků kolem nožů a zpřesní se kvalita řezu. Hmotnost balíků tedy může být vyšší, neboť pořezaná píce se dá snadněji slisovat.

Díky spirálovitě uspořádaným dvoupřstům rotoru nedochází k nárazovému zatížení při řezu, takže celkový chod stroje je klidný a rovnoměrný. Sběrací ústrojí s prsty uspořádanými do W zásobuje materiálem řezací ústrojí rovnoměrně v celé šířce. Průchod materiálu je proto optimální a balíky stejnoměrně naplněné.





Řezací ústrojí KRONE

- VariPack Plus je vybaven sériovým řezacím ústrojím s 26 noži.
- Řezací nože lze řadit po skupinách 0/13/13/26 nožů
- Skupiny nožů se pohodlně řadí z kabiny řidiče

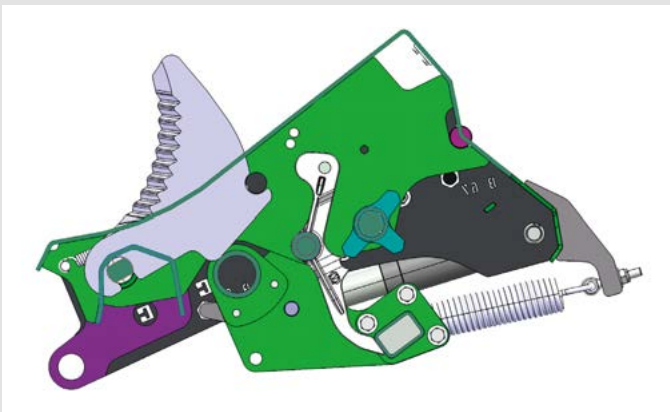
VariPack Plus je vybaven sériovým řezacím ústrojím s 26 noži. Řazením nožů po skupinách 0/13/13/26 lze dosáhnout řezanky délky 84 resp. 42 mm.

Řezací ústrojí je tak optimálně vybaveno pro jakékoli pracovní podmínky. V případě ucpání řezacího rotoru lze zablokovaný materiál snadno odstranit spuštěním dna řezacího kanálu směrem dolů.



Nože

Díky svému dlouhému zahnutému ostří a řezání tahem spotřebují nože při práci velmi málo paliva. Díky vlnovitému výbrusu se délka ostří prodlužuje. Jakýkoli druh píce se pak pořeže velmi přesně a nože zůstanou déle ostré. Všechny nože v nožové kazetě mají stejnou konstrukci a jsou navzájem zaměnitelné.



Aktivní řazení skupin nožů

Nože jsou do štěrbin zasouvány hydraulicky a odpovídajícím způsobem bezpečně aktivovány, resp. deaktivovány. Spolehlivé a bezpečné fungování stroje je tím ještě více optimalizováno.



Pojistky jednotlivých nožů

Pružinové pojistky chrání každý jednotlivý nůž před poškozením. Při kontaktu s cizím tělesem se může každý z nožů samostatně zasunout do dna řezání a následně automaticky vrátit zpět do své původní polohy. Všechny ostatní nože přitom zůstávají v pracovní poloze. Díky tomu je trvale zajištěna vysoká kvalita řezanky v balíku.



Řazení nožů po skupinách

Volba skupin nožů se provádí komfortně z kabiny traktoru. Prostřednictvím hydraulického systému se zvolí příslušná skupina nožů.

Skupiny nožů

KRONE VariPack je sériově vybaven řezacím ústrojím s 26 noži. Řazení nožů po skupinách umožňuje použít 0/13/13 nebo 26 nožů.

Délku řezanky 84, resp. 42 mm je tak možné snadno a rychle přizpůsobit konkrétním podmínkám a požadavkům. Postupným střídáním dvou skupin nožů lze také zajistit, aby byly nože pro řezání stále dost ostré i za dlouhých pracovních dnů.

Při přeřazování jednotlivých skupin nožů se předloková hřídel s palci vždy nejprve otočí o 360°. Otočením se z prostoru odstraní nečistoty, takže pojistky jednotlivých nožů mohou fungovat vždy spolehlivě.

Výměna nožů

Montáž a demontáž nožů se provádí při spuštění nožového dna řezání dolů. Pro uvolnění nožů slouží centrální ovládní, které uvolní současně všechny jejich pojistky. Potom lze nože snadno a pohodlně vyjmout směrem nahoru.





Lisovací komora KRONE

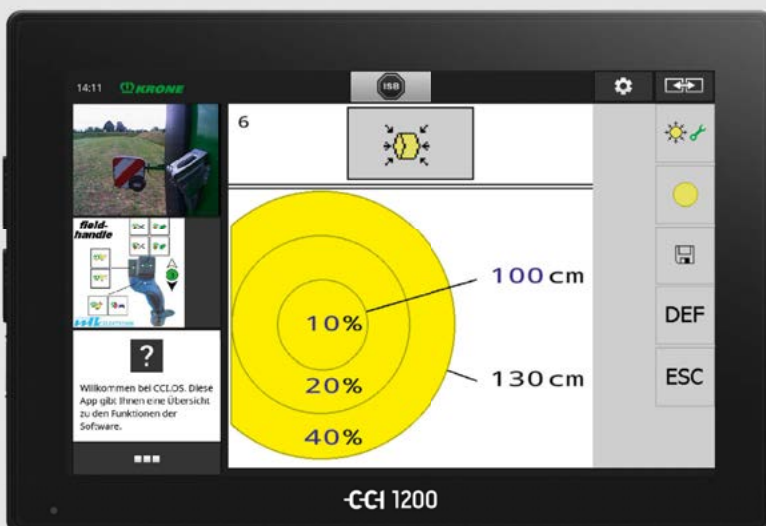
- **Spolehlivost** – čtyři ploché řemeny perfektně lisují suchou píci
- **Rychlost** – rychlost otáčení 130 m/min
- **Čistota** – aktivní čištění řemenů
- **Preciznost** – nastavování lisovacího tlaku a měkkého jádra na terminálu

Lisovací komora stroje VariPack obsahuje čtyři nekonečné obíhající ploché řemeny. Tento systém z vás udělá specialisty na suchou píci jako je sláma, seno a senáž. Dva čistící válce odstraňují nečistoty z řemenů a starají se tak o spolehlivé fungování stroje. Díky možnosti nastavení měkkého jádra je možné balík slisovat optimálně podle požadavků na jeho pozdější využití.



Velikost balíku

Modely lisu VariPack mohou díky své konstrukci lisovat balíky různých průměrů. Balíky z lisu VariPack V 165 XC Plus mohou mít průměr od 0,80 do 1,65 m. VariPack V 190 XC Plus umožňuje průměry balíků mezi 0,80 a 1,90 m. Velikost balíků je tak možné přizpůsobit požadavkům na další využití, např. různé velikosti krmných dávek nebo určitý průměr balíků pro sušení.



Nastavení měkkého jádra

U lisu VariPack Plus je možné nastavit na terminálu individuálně stupeň slisování v jádru balíku i v několika dalších vrstvách. Balíky jsou tedy slisovány optimálně podle toho, jaké má být jejich další využití. Maximální slisování je pro další přepravu na velké vzdálenosti, měkké jádro pro následné sušení.



Konstrukce lisovací komory

Díky malé vzdálenosti mezi kladkami se síla spolehlivě přenáší na řemeny. Materiál se tedy spolehlivě otáčí jak na začátku, tak i při kompletně naplněné lisovací komoře.



Pohon na obou stranách

Aby se materiál v komoře začal spolehlivě otáčet, hnací síla se přenáší na hnací kladky řemenů po obou stranách stroje.



Čistící válce

Lis VariPack Plus má dva čistící válce. Odstraňují nečistoty z řemenů a zajišťují spolehlivý přenos sil na řemeny. Aby jejich funkce byla optimální, jsou čistící válce ještě aktivně poháněny.



Vázání do sítě KRONE

- **Variabilita** – vázání do sítě nebo motouzem
- **Jednoduchost** – snadné zavádění sítě díky pevně nainstalovanému posunovači
- **Přehlednost** – řidič během lisování vidí dobře na vše
- **Komfort** – automatický začátek vázání v okamžiku naplnění lisovací komory

Vázací zařízení lisu VariPack Plus funguje spolehlivě, má jednoduchou konstrukci a jeho obsluha je komfortní, ať pracuje se sítí, motouzem nebo s fólií. Díky vyklápěcímu skluzu na vázací materiál už není nutné zvedat role sítě ručně. Pevně nainstalovaný posunovač usnadňuje zavádění sítě. Zásoba jak sítí, tak i motouzů vystačí i na dlouhé pracovní dny.



Vázání do sítě

Díky sklopení vany zásobníku je možné síť jednoduše vsunout do správné polohy. Nízké umístění vany se sítí spolu se dvěma schůdky umožňují velice pohodlný přístup k mechanismu vázání.



Jednoduchá výměna rolí

Při zakládání nové role sítě se jednoduše vyklápí skluz na levé straně, který pak funguje jako sáňky pro nasunutí role do správné polohy. Výměna rolí jde snadno od ruky, protože není nutné novou roli namáhavě zvedat nahoru.



Snadné vázání do sítě

Skluz a sklápěcí vana umožňují snadné zakládání nových rolí. Pevně nainstalovaný posunovač usnadňuje zavádění sítě. Potom se síť zavede pomocí zaváděcího ramene bez předsazeného vkládacího válce přímo do lisovací komory.



Zásoba rolí sítě

Kromě vložené role sítě je na každé straně stroje ještě jedna další role. Lis má tedy dostatečnou zásobu i na dlouhý pracovní den.





Vyhazovač balíků KRONE

- **Rychle** – otevření a zavření zadního čela za méně než pět vteřin
- **Efektivně** – válce zádi s tlumiči koncové polohy
- **Pohodlně** – automatické ovládání zadního čela

Lis VariPack Plus není konstruován pouze na maximální lisovací výkon a komprimaci, ale přesvědčí také svou jednoduchou konstrukcí a příkladnou přístupností.

Provádění servisu a údržby je proto velmi snadné a pohodlné. K maximální výkonnosti přispívá automatické ovládání zadního čela a hydraulické válce s tlumiči dojezdu do koncové polohy. Díky vyhazovači balíků jsou balíky bezpečně ukládány i na svahu.



Hydraulické válce zádi s tlumiči koncové polohy

Na zadním čele jsou namontované hydraulické válce s tlumiči koncové polohy, což umožňuje redukovat dobu prostojů. Otvírání a zavírání zadního čela proto může být rychlejší. Díky kratším prostojům je výkonnost stroje vyšší. Pohyb zadního čela se krátce před dovřením přibrzdí, aby pojistka mohla šetrně a spolehlivě zapadnout. To snižuje opotřebení a prodlužuje životnost stroje.



Vyhazovač balíků

Prvek, který zkracuje prostoje a přispívá k maximální výkonnosti. Aby toho bylo dosaženo, musí být balík spolehlivě vyložen. K tomu slouží vyhazovač, který balíky bezpečně odkládá.

konstrukce vyhazovače je otevřená a zezadu umožňuje optimální přístup k nožům.



Automatická funkce zadního čela

Díky optimálnímu sledu kroků procesu vázání se zkracuje doba prostojů a zároveň se zvyšuje výkonnost stroje. Proto může začátek vázání a také otevírání a zavírání zadního čela probíhat automaticky.





Různé modely

- **Rozmanitý** – jsou k dispozici dva modely s různými maximálními průměry balíků
- **Přizpůsobivý** – flexibilní velikost balíků od 0,80 m do 1,65 m, resp. 1,90 m
- **Variabilní** – průměr balíků lze nastavit elektronicky

K dispozici jsou dva různé modely lisu VariPack Plus. Na jedné straně si můžete buď kompaktní lis VariPack 165 XC Plus, nebo lis VariPack 190 XC Plus pro větší balíky na straně druhé. Liší se pouze konstrukcí lisovací komory. Všechny technické přednosti jsou obsaženy ve všech modelech stroje VariPack.



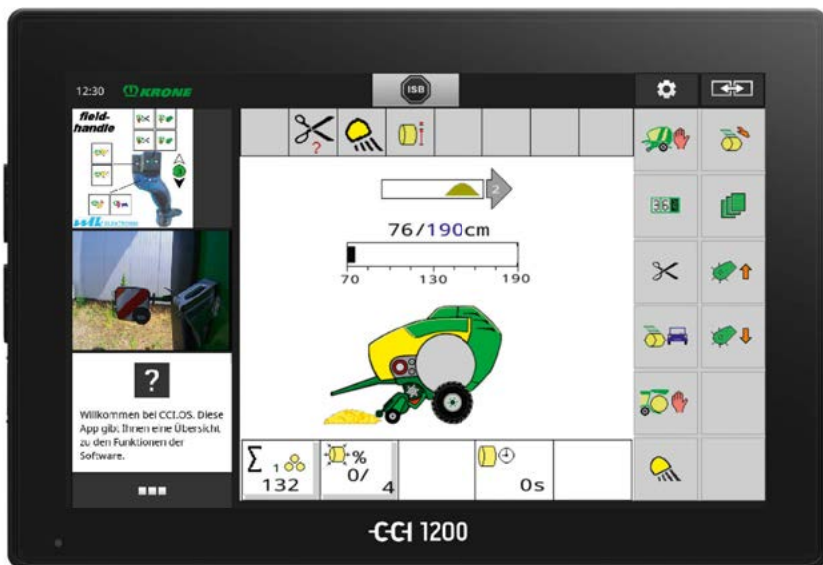
VariPack V 165 XC Plus

Nejkompaktnější model lisu VariPack je V 165 XC Plus. Díky speciálnímu tvaru lisovací komory lze lisovat balíky o průměru od 0,80 m do 1,65 m.



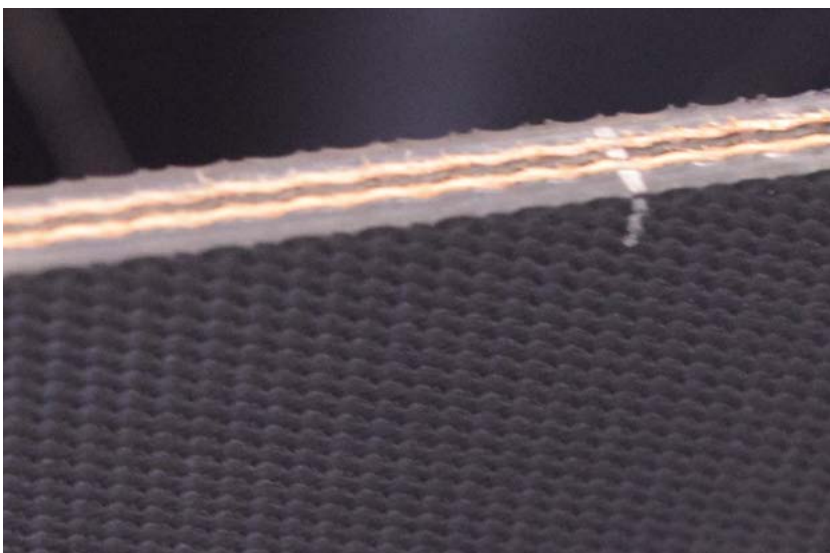
VariPack V 190 XC Plus

Modelová řada lisů VariPack nabízí jako alternativu i model V 190 XC Plus. Tento lis může lisovat balíky o průměru od 0,80 m do 1,90 m.



Snadné nastavení

Průměr balíků je u lisu VariPack Plus možné nastavit zcela variabilně prostřednictvím terminálu v krocích po 1 cm. Velikost balíku je tak možné komfortně přizpůsobit podle konkrétního účelu využití.



Pevné řeměny zachytí vše

Srdcem lisu VariPack jsou čtyři nekonečné oběžné ploché řeměny. Aby řeměny byly současně elastické a pevné s dlouhou životností, jsou vyrobeny z kaučuku se dvěma vnitřními vrstvami tkaniny. Díky drsnému materiálu se speciálně upraveným povrchem dochází k intenzivnímu kontaktu s pící. Řeměny proto neprokluzují a spolehlivě plní svoji funkci.



Pneumatiky a připojení

- **Load Sensing** – málo přípojek, šetrné pro traktor
- **Variabilní připojení** – různé způsoby připojení pro různé podmínky sklizně
- **Šetrnost k porostu** – tři varianty pneumatik, optimální a šetrné k půdě

Rychlé přejezdy po silnici, nerovný terén, neúnosné půdy a manévrování ve stísněných podmínkách patří ke každodenní praxi lisů VariPack Plus. Různými volitelnými doplňky lze KRONE VariPack optimálně vybavit pro konkrétní podmínky sklizně právě u vás.



Load Sensing

Všechny modely VariPack jsou v sériovém provedení vybaveny zařízením Load-Sensing. To redukuje počet potřebných přípojek. LS je rovněž šetrnější k hydraulice traktoru, neboť umožní čerpat hydraulický olej pouze tehdy, je-li ho skutečně potřeba. Kromě toho lze tímto způsobem ovládat mnoho funkcí centrálně přímo z terminálu.



Pneumatiky a brzdy

VariPack Plus může být vybaven třemi typy pneumatik 500/55-20 12 PR, 500/60 R 22,5 a rovněž 600/50 R 22,5, které jsou šetrné k půdě. Součástí sériové výbavy jsou kromě toho vzduchové brzdy.



Zavěšení s tažným okem

Modely lisu VariPack jsou sériově vybaveny tažným okem 40 mm pro horní a spodní zavěšení. Pomocí tisícíhranu na otočném bodu oje je možné rychle upravit výšku oje podle výšky závěsu. Podle požadavků různých zemí jsou na výběr i další tři varianty tažného oka.



Připojení s kulovým závěsem

Lis VariPack může být alternativně vybaven také kulovým závěsem 80 pro spodní zavěšení. Poskytuje vysoce komfortní jízdu a má lepší manévrovací schopnost a minimalizuje opotřebení.

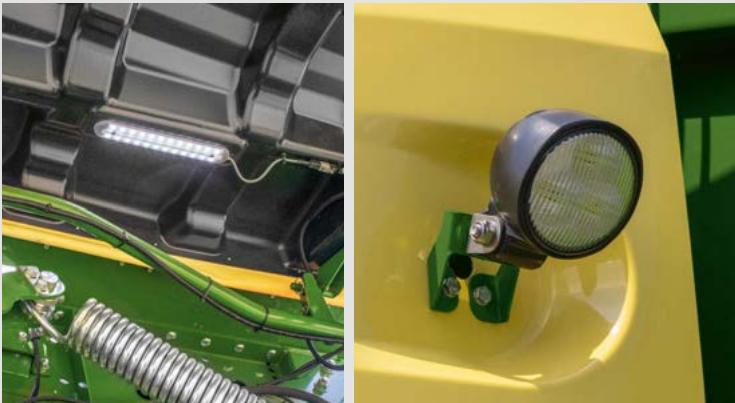




Příslušenství

- **Variabilita** – vázání do sítě nebo motouzem
- **Komfort** – komfortní práce díky LED osvětlení a kamerovému systému
- **Smart** – měření vlhkosti informuje řidiče o stavu materiálu

Lis VariPack Plus je konstruován na maximální lisovací výkon a komprimaci. Díky speciálním volitelným doplňkům se také dá speciálně přizpůsobit podle konkrétních podmínek sklizně. Pracovní osvětlení a kamery poskytují lepší přehled o všem kolem stroje. Měření vlhkosti trvale informuje řidiče o vlastnostech lisované píče.



Pracovní LED osvětlení

Aby pracovní podmínky při údržbě a čištění stroje byly optimální, je možné namontovat pracovní LED osvětlení. Jeho součástí jsou LED pásy pod kryty a reflektory na zadní straně. Výměna rolí sítě a čištění stroje je pak komfortní i při nedostatku světla. Zároveň máte výhled na okolí stroje. Práce s lisem VariPack Plus je proto bezpečnější.



Měření vlhkosti

Snímač vlhkosti trvale informuje řidiče o vlastnostech lisované píče. Je tak možné zamezit tvorbě plísně uvnitř balíků a zvýšit bezpečnost při skladování.



Kamerový systém

Pomocí kamery lze sledovat jak funkce stroje, tak i jeho okolí. Obsluha je přitom komfortnější a provozní bezpečnost stroje vyšší. Obraz od kamery lze volitelně zobrazit na samostatné obrazovce nebo na terminálu CCI.



Vázání motouzem

Kromě sériového vázání do sítě může být lis VariPack Plus volitelně vybaven i vázáním pomocí motouzu. Přitom se na bok stroje nainstaluje skříň pro dvanáct zásobních rolí motouzu. VariPack tak má dostatečnou zásobu i na dlouhý pracovní den.



Snadný servis při vázání motouzem

Zásobní skříň na motouzu lze vyklopit na bok, což umožňuje komfortní čištění a servis stroje. Přístup k pohonům je snazší.





Snadná údržba

- **Přístupnost** – všechny díly jsou dobře přístupné
- **Komfort** – automatické mazání prostřednictvím centrálního mazacího systému
- **Variabilní připojení** – vhodné pro jakýkoli traktor

Lis VariPack Plus není konstruován pouze na maximální lisovací výkon a komprimaci ale přesvědčí také svou přehlednou konstrukcí a příkladnou přístupností.

Provádění servisu a údržby je proto velmi snadné a pohodlné. Sériový centrální mazací systém a automatické mazání řetězů snižují čas potřebný k údržbě na minimum.



Schůdky

Dva stupně na přední straně stroje umožňují velmi dobrý přístup k vázání. Zakládání nové role sítě a rovněž čištění a údržba stroje jsou díky tomu snazší.



Opěrná noha

Součástí sériové výbavy lisu VariPack Plus je mechanická opěrná noha. Zajistí dobrou stabilitu stroje a jeho bezpečné odstavení. Nainstalovaná převodovka s dvěma rychlostními stupni reaguje rychle a k jejímu ovládní není třeba velké námahy. Opěrná noha se dá sklopit více na bok, aby bylo možné bez problémů sbírat i vydatné řádky.



Spojka, pro odpojení pohonu

Pohon vkladacího ústrojí s rotorem je možné odpojit pomocí sériově nainstalované zubové spojky na boku stroje. V případě ucpání stroje je možné dokončit balík v lisovací komoře, aniž by se otáčelo vkladací ústrojí. Přístup k nožům je snadnější díky rotoru, kterým lze volně otáčet.



Centrální mazání

VariPack Plus je vybaven automatickým centrálním mazáním. Díky tomu je údržba snazší a rovněž to přispívá k dlouhé životnosti stroje.



Mazání řetězů

Hnací řetěz se průběžně automaticky maže, takže má klidný chod a málo se opotřebovává. Pístové čerpadlo lze snadno nastavit na potřebný průtok individuálně pro každý hnací řetěz.



Ložiska

Lis VariPack Plus je vybaven odolnými ložisky s vylepšeným těsněním. Jejich mazání probíhá prostřednictvím centrálního mazacího systému. Vše je vyladěno, takže životnost je optimální.



Ovládací terminály KRONE

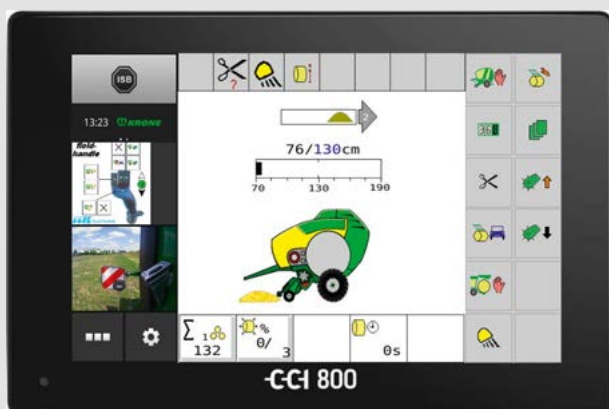
- **Všestrannost** – terminály pro jakéhokoli zákazníka
- **Komfort** – přehlednost, snadná obsluha
- **Kompatibilita** – ovládání z terminálu traktoru díky sériovému terminálu traktoru ISOBUS
- **Správný směr** – traktor je řízený lisem

Práce s palubní elektronikou KRONE Komfort je prostě zábava. Zjednodušuje, zlepšuje a urychluje práci. Lis VariPack v sériovém provedení pracuje s ISOBUS a je vybaven funkcí TIM, takže umožňuje různé způsoby ovládání. K dispozici jsou různé ovládací terminály pro různé úkoly.



Ovládací terminál DS 500

Ovládací terminál DS 500 má 5,7" dotykový displej, dvanáct tlačítek a ovládací kolečko na zadní straně, je přehledný a ovládání je velmi snadné. Kromě lisu Vari-Pack Plus je možné využít tento terminál i pro jiné stroje KRONE.



Ovládací terminál CCI 800

Ovládací terminál ISOBUS CCI 800 má 8,0" dotykový displej s 12 funkčními tlačítky. Toto ovládání je možné rozšířit o joystick nebo kamerový systém a dosáhnout tak optimálního komfortu ovládání. Přepínání funkcí se provádí pohodlně stisknutím tlačítek s malými ikonami na levé straně.



Ovládací terminál CCI 1200

Ovládací terminál CCI 1200 má velký 12,1" barevný dotykový displej. Na obrazovce lze vedle sebe zobrazit ovládání stroje a snímek z kamery. CCI 1200 spolupracuje s ISOBUS a je proto vhodný i k použití ve strojích od jiných výrobců.



Vlastní terminál ISOBUS na traktoru

U traktorů pracujících s ISOBUS lze jejich terminál využít i pro ovládání lisu VariPack Plus. **V takovém případě není v kabině potřeba žádný další terminál.**



Traktor je řízený lisem prostřednictvím TIM

Doplňkový TIM (Tractor Implement Management) umožňuje, aby na základě výměny dat mezi strojem a traktorem byl traktor řízený lisem. TIM usnadňuje řidiči práci, redukuje prostoje, šetří palivo a zajišťuje stejnější balíky a vyšší efektivitu.





Technické údaje

- Dva lisy na válcové balíky, speciálně pro suchou píci
- Variabilní průměry balíků
- Všechny s extra odolnými pohony

		Lisy na válcové balíky	
		VariPack V 165 XC Plus	VariPack V 190 XC Plus
Velikost balíku (Ø x šířka)	cca m	0,80 - 1,65 x 1,20	0,80 - 1,90 x 1,20
Řezací rotor XCut			
teoretická délka řezanky se 13 noži, teoretická délka řezanky s 26 noži	cca mm cca mm	84 42	84 42
Rozměry stroje (D x Š* x V*) (*mohou se lišit podle velikosti pneumatik)	cca m	4,90 x 2,75 x 2,98	4,90 x 2,75 x 3,05
Příkon závisí na druhu píce, vybavení stroje a podmínkách sklizně	cca kW/PS	74/100	74/100
Připojení Tažné oko 40 mm Kulový závěs 80		sériová výbava volitelná výbava	sériová výbava volitelná výbava
Sběrací ústrojí (s pěti řadami prstů) záběr	cca m	2,15	2,15
Vázání do sítě do sítě a motouzem		sériová výbava volitelná výbava	sériová výbava volitelná výbava
Nápravy jednoduchá náprava vč. vzduchové, parkovací, hydraulické brzdy		sériová výbava	sériová výbava
Pneumatiky 500/55-20 12 PR 500/60 R 22,5 600/50 R 22,5		sériová výbava volitelná výbava volitelná výbava	sériová výbava volitelná výbava volitelná výbava
Ovládací terminály DS 500 CCI 800 CCI 1200		volitelná výbava volitelná výbava volitelná výbava	volitelná výbava volitelná výbava volitelná výbava
Hydraulický systém		Load-Sensing nebo tlakový oběžný systém	Load-Sensing nebo tlakový oběžný systém
Další volitelné příslušenství		Kamerový systém, pojistný řetěz, pracovní LED osvětlení, různá tažná oka, další nože, prodloužená záruka	Kamerový systém, pojistný řetěz, pracovní LED osvětlení, různá tažná oka, další nože, prodloužená záruka

Všechny obrázky, rozměry a hmotnosti nemusí nutně odpovídat sériové výbavě a jsou nezávazné. Technické změny vyhrazeny.



Balicí sítě KRONE

- **Vždy to správné** – originální sítě KRONE
- **Kvalitní** – stálost, odolnost proti roztržení a proražení
- **Vhodné** – kvalita v jakýchkoli podmínkách sklizně
- **Spolehlivé** – perfektní balíky, perfektní výsledek sklizně

Originální spotřební materiál KRONE excellent

– spoléhejte na originál.

Pro výběr originálních sítí hovoří spousta důvodů.

Lze tak významně snížit náklady na balík, trvale ochránit cennou píci a zlepšit její kvalitu.

Motouz, sítě a fólie KRONE excellent se vyplatí.



KRONE excellent Edge X-tra

Dvě osvědčené sítě KRONE v jednom: KRONE excellent Edge X-tra spojuje vlastnosti dlouhodobě osvědčených vázacích sítí Edge a RoundEdge v jedné univerzální, vysoce kvalitní síti KRONE. Vázací síť Edge X-tra se výborně hodí pro jakoukoli píci a rovněž pro jakýkoli lis na kulaté balíky. Kryje balík s malým přesahem přes hranu. Díky perfektnímu rozprostírání chrání cennou píci a zajišťuje optimální výsledek sklizně.



KRONE excellent StrongEdge

Silák mezi sítěmi KRONE. Dvě vlákna osnovy spletená do jediného jsou velice odolná proti přetržení, oka jsou proto větší a i odolnost proti UV záření je velmi vysoká. Díky těmto vlastnostem se výborně hodí především ke sklizni robustní píce a pro oblasti s velkou intenzitou slunečního záření.

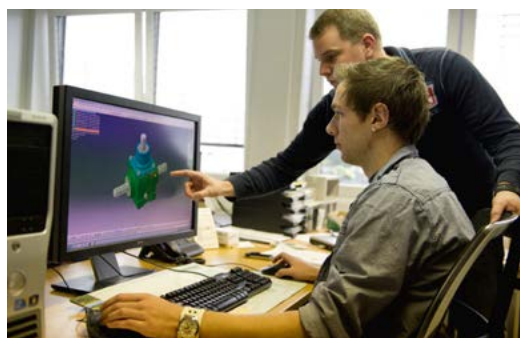


KRONE excellent SmartEdge

KRONE excellent SmartEdge – tato „smart“ verze vázací sítě High-End excellent Edge X-tra byla firmou KRONE vyvinuta jako velmi dobrá alternativa pro zákazníky, kteří vystačí s jednoduchými produkty. Jedná se o síť s dobrým poměrem cena – výkon. Vysoká kvalita materiálu a příznivá cena značně překonává běžný standard a je zárukou výborných výsledků sklizně za všech okolností.

Maschinenfabrik Bernard KRONE

Perfektní v každém detailu



Inovativní, kompetentní a být zákazníkovi nablízku jsou základní kritéria, která zobrazují filosofii podnikání rodinné firmy KRONE. Specialista na píceňářskou sklízňovou techniku vyrábí nejen žací stroje, rotorové obraceče a shrňovače, senážňní vozy, lisy na válcové balíky, lisy na hranolové balíky, ale i samojízdné žací mačkače BiG M a sklízecí řezačky BiG X.

Kvalita, made in Spelle, od roku 1906.

Váš obchodňní partner KRONE

 **KRONE**
THE POWER OF GREEN

Maschinenfabrik Bernard KRONE GmbH & Co. KG

Heinrich-Krone-Straße 10
D-48480 Spelle

Telefon: +49 (0) 5977.935-0
Telefax: +49 (0) 5977.935-339

info.ldm@krone.de | www.krone.cz