

# URW-094 (0,995 t x 1,5 m)

- Gesamtbreite 0,595 m
- max. Arbeitsradius 5,17 m
- Benzinantrieb, optional Gas (LPG)
- Vielfach variable Abstützbasis
- Intelligentes Sprachwarnsystem
- Funkfernsteuerung Standard
- Computerüberwachte Drehzahlsteuerung (umweltfreundlich u. sparsam)



Der URW-094 ist der kleinste und leichteste Minikran der Welt. Mit einer Breite von nur 595 mm und einem Eigengewicht von 1.000 kg ist er ideal einsetzbar für engste Arbeitsbereiche und schmal genug um durch eine Standardtür zu fahren. Sobald er in Position steht, ist der URW-094 mit seiner flexiblen Abstützbasis in der Lage, schwere Lasten von fast 1 Tonne zu heben. Der 5,49 m lange Ausleger erreicht dabei eine maximale Hakenhöhe von 5,6 m.

## ZUSÄTZLICHE MERKMALE



Funkfernsteuerung



Lastmomentbegrenzer optional

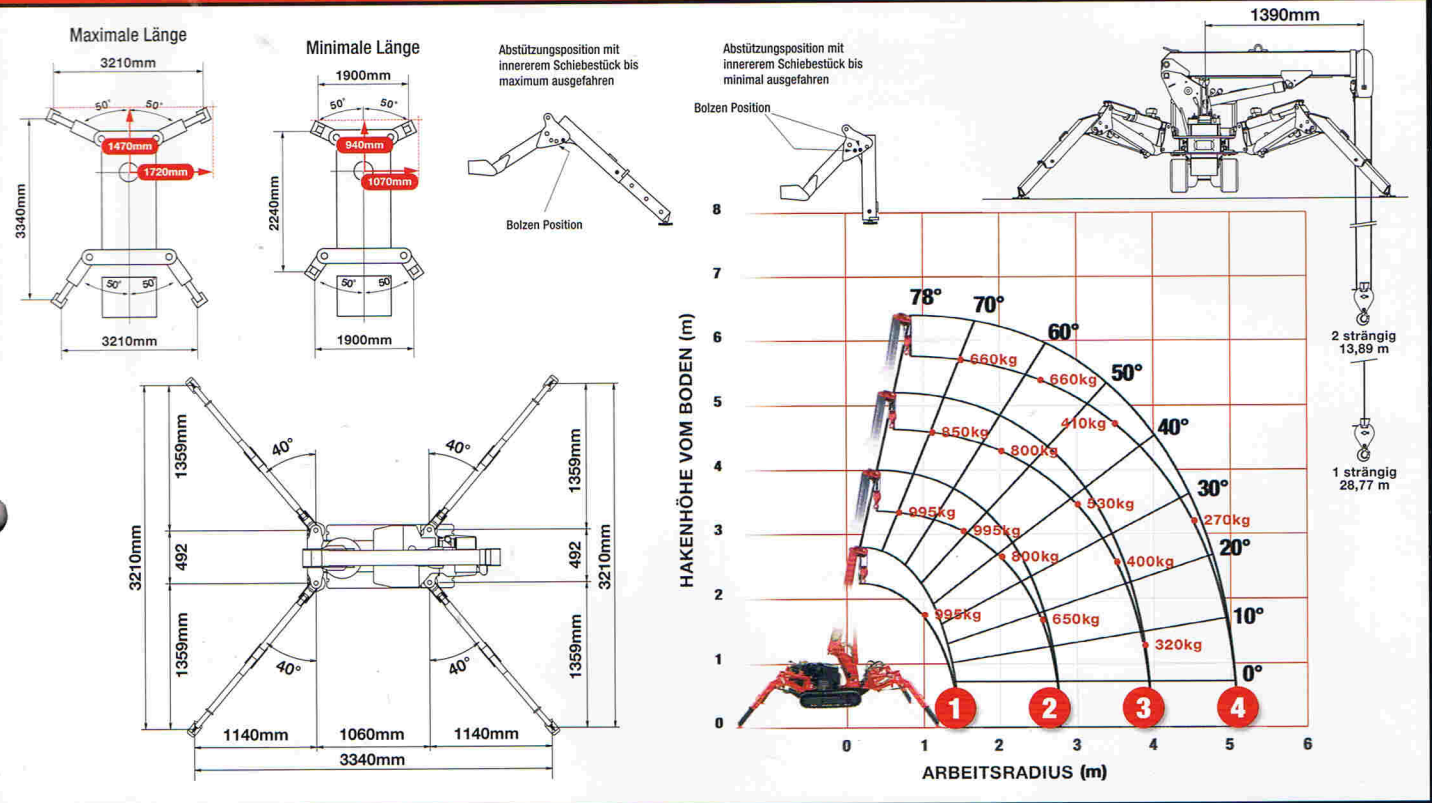
## KRANSPEZIFIKATIONEN

|                              |   |  |
|------------------------------|---|--|
| Traglast                     | max.  | 0,995 t x 1,5 m  |
| Arbeitsbereich               | max.  | 5,17 m   |
| Hakenhöhe                    | max.  | 5,6 m  |
| Seillänge                    | max.  | 13,89 m (2 strängig), 28,77 m (1 strängig)                                   |
| Abmessungen                  | in Fahrposition   | 1870 mm (l) x 595 mm (w) x 1290 mm (h)                                       |
| Gewicht                      | ohne Last:  | 1000 kg  |
| Bodendrücke                  | verfügbar auf Anfrage   |  |
| Hakengeschwindigkeit         | ca.   | 8,5 m / min (2 strängig)   |
| Teleskopsystem               | Auslegerlänge   | 1,73 - 5,49 m  |
|                              | Teleskopgeschwindigkeit   | 3,76 m / 17 Sekunden   |
|                              | Auslegertyp   | 4 Stufen, hydraulisch ausfahrbar, Teleskopausleger in viereckiger Kastenform |
| Hub- und Senkgeschwindigkeit | ca.   | 0 - 78° / 6,5 Sekunden   |
| Drehgeschwindigkeit          | ca.   | 360° (unbeschränkt) 1,5 min <sup>-1</sup> (U/Min)                            |
| Antriebssystem               | Antrieb   | hydrostatisch, stufenlos vor- und rückwärts                                  |
|                              | Fahrgeschwindigkeit   | 0 - 2,2 km / h   |
|                              | Steigfähigkeit  | 20°  |
|                              | Raupenbodenlänge  | 900 mm   |
|                              | Raupenbodendruck  | 36,3 kPa (0,37 kg/cm <sup>2</sup> )  |
|                              | Raupenbreite  | 150 mm   |
| Motor                        | Hersteller  | Mitsubishi   |
|                              | Treibstoff  | Benzinantrieb, optional Gas (LPG)  |
|                              | max. Leistung   | 5,5 kW (7,5 PS) / 1800 min <sup>-1</sup> (U/Min)                             |
|                              | Anlasser  | Elektrisch   |
|                              | Tankvolumen   | 6 Liter  |
| Standardausrüstung           | 1-rollige Hakenflasche, Funkfernsteuerung, Überlastalarm, computerüberwachtes intelligentes Sprachwarnsystem, Multifunktion per Funkfernsteuerung, intelligente computerüberwachte Drehzahlsteuerung, automatische Hakensicherung |  |
| Zusatzausrüstung             | Einseilhaken, Gasantrieb (LPG), nichtmarkierende Antriebsketten, Lastmomentbegrenzer  |  |



# MINI-SPINNENKRAN

## TRAGLASTEN UND ABSTÜTZPOSITIONEN



| <b>ERSTE STUFE AUSGEFAHREN</b> |                | <b>1,73 m AUSLEGERLÄNGE</b> |     |     |     |      |
|--------------------------------|----------------|-----------------------------|-----|-----|-----|------|
| Arbeitsradius                  | m              | bis 1,0                     | 1,1 | 1,2 | 1,3 | 1,41 |
| Abstützung                     | Maximale Länge | kg                          | 995 | 995 | 995 | 995  |
|                                | Minimale Länge | kg                          | 800 | 800 | 750 | 700  |

| <b>ZWEITE STUFE AUSGEFAHREN</b> |                | <b>1,73 - 3,01 m AUSLEGERLÄNGE</b> |     |     |     |     |     |      |     |
|---------------------------------|----------------|------------------------------------|-----|-----|-----|-----|-----|------|-----|
| Arbeitsradius                   | m              | bis 1,0                            | 1,1 | 1,3 | 1,5 | 2,0 | 2,5 | 2,69 |     |
| Abstützung                      | Maximale Länge | kg                                 | 995 | 995 | 995 | 995 | 800 | 650  | 580 |
|                                 | Minimale Länge | kg                                 | 800 | 800 | 700 | 600 | 410 | 285  | 230 |

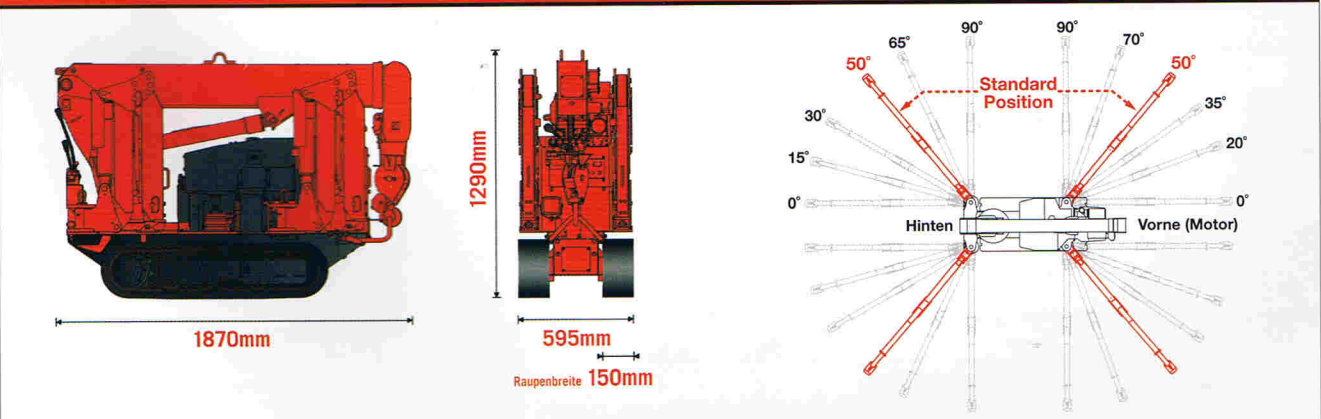
| <b>DRITTE STUFE AUSGEFAHREN</b> |                | <b>3,01 - 4,25 m AUSLEGERLÄNGE</b> |     |     |     |     |     |     |      |     |
|---------------------------------|----------------|------------------------------------|-----|-----|-----|-----|-----|-----|------|-----|
| Arbeitsradius                   | m              | bis 1,0                            | 1,8 | 2,0 | 2,5 | 2,8 | 3,0 | 3,5 | 3,93 |     |
| Abstützung                      | Maximale Länge | kg                                 | 850 | 850 | 800 | 650 | 580 | 530 | 400  | 320 |
|                                 | Minimale Länge | kg                                 | 500 | 500 | 410 | 285 | 215 | 190 | 145  | 115 |

| <b>VIERTE STUFE AUSGEFAHREN</b> |                | <b>4,25 - 5,49 m AUSLEGERLÄNGE</b> |     |     |     |     |     |     |     |      |     |
|---------------------------------|----------------|------------------------------------|-----|-----|-----|-----|-----|-----|-----|------|-----|
| Arbeitsradius                   | m              | bis 2,4                            | 2,5 | 2,8 | 3,0 | 3,5 | 4,0 | 4,5 | 5,1 | 5,49 |     |
| Abstützung                      | Maximale Länge | kg                                 | 660 | 660 | 580 | 530 | 410 | 330 | 270 | 210  | 200 |
|                                 | Minimale Länge | kg                                 | 350 | 360 | 320 | 220 | 190 | 145 | 105 | 80   | 65  |



## ABMESSUNGEN ABSTÜTZPOSITIONEN



Angaben ohne Garantie, Technische Änderungen vorbehalten