

Prestaties

Hefhoogte — op stabilisatoren	24100.0 mm
Hefhoogte — op banden	20800.0 mm
Nominale werkcapaciteit	4000 kg
Werkcapaciteit (bij max. hoogte op stabilisatoren)	1800 kg
Werkcapaciteit (bij max. hoogte op banden)	1800 kg
Werkcapaciteit (bij max. bereik op stabilisatoren)	200 kg
Werkcapaciteit (bij max. bereik op banden)	200 kg
Max. bereik op stabilisatoren	20500.0 mm
Max. bereik op banden	13500.0 mm

Gewicht

Gewicht (ongeladen)	17540 kg
---------------------	----------

Tractie

Standaardbanden	18 x 22,5 in, zwaar
Eerste versnelling / laag bereik	10.0 km/h
Tweede versnelling / hoog bereik	40.0 km/h
Klimvermogen	21.8°

Aandrijving

Transmissie	Hydrostatisch met variabele lastdetectiepomp
Hoofdaandrijving	Tandwielkast met twee snelheden

Motor

Merk / Model	FPT NEF-serie
Brandstof	Diesel
Koeling	Vloeistof
Nominaal vermogen (ISO 14396:2002) bij 2200 tpm	141.0 HP
Nominaal vermogen (ISO 14396:2002) bij 2200 tpm	105.0 kW
Maximaal koppel bij 1400 tpm	590.0 Nm
Aantal cilinders	4
Cilinderinhoud	4.50 L

Hydraulisch systeem

Pomptype	Dubbele tandwielpomp
Pompvermogen	135.00 L/min
Drukinstelling ontlastingsklep	230.00 bar

Draaitijd

Arm inschuiven tijd bij max. bereik - geen belading	23.1 s
Arm uitschuiven tijd bij max. bereik - geen belading	44.4 s

Remmen

Op de motor remmen	Hydrostatisch
Parkeer- en noodrem	Negatieve rem met elektro-hydraulische functie op de achteras

Inhoud vloeistoffen

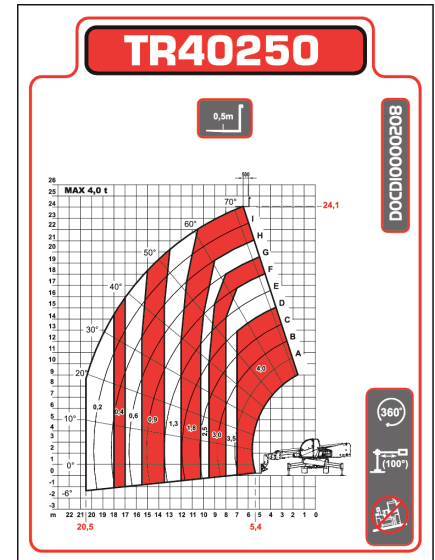
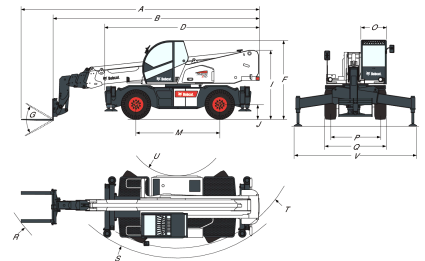
Motorolie	14.40 L
Brandstoftank	180.00 L
Hydraulisch reservoir	270.00 L

Milieuvriendelijk karakter

Geluidsniveau bestuurder (LpA) (EN 12053)	77 dB(A)
Geluidsvermogeniveau (LWA)	107 dB(A)
Lichaamstrillingen (EN 13059)	1.10 ms ⁻²
Lichaamstrillingen onzekerheid (EN 13059)	0.14 ms ⁻²
Hand-armvibratie (ISO 5349-1)	1.67 ms ⁻²

Beladingstabellen

Op stabilisatoren, met vorken, 90°


Afmetingen


(A)	9200.0 mm	(O)	980.0 mm
(B)	8000.0 mm	(P)	1920.0 mm
(D)	5290.0 mm	(Q)	2380.0 mm
(F)	3025.0 mm	(R)	7375.0 mm
(G)	115.0°	(S)	4790.0 mm
(I)	2556.0 mm	(T)	4430.0 mm
(J)	360.0 mm	(U)	1700.0 mm
(M)	2950.0 mm	(V)	5070.0 mm