

Performances

Hauteur de levage sur stabilisateurs	24100.0 mm
Hauteur de levage sur pneus	20800.0 mm
Capacité nominale	4000 kg
Capacité à hauteur max. sur stabilisateurs	1800 kg
Capacité à hauteur max. sur pneus	1800 kg
Capacité à portée max. sur stabilisateurs	200 kg
Capacité à portée max. sur pneus	200 kg
Portée max. sur stabilisateurs	20500.0 mm
Portée max. sur pneus	13500.0 mm

Poids

Poids (à vide)	17540 kg
----------------	----------

Traction

Pneus standard	18 x 22,5", usage intensif
1er rapport / petite vitesse	10.0 km/h
2e rapport / grande vitesse	40.0 km/h
Pente franchissable	21.8°

Entraînement

Transmission	Système hydrostatique avec pompe à débit variable et à détection de charge
Entraînement principal	Boîte deux vitesses

Moteur

Marque / Modèle	FPT série NEF
Carburant	Diesel
Refroidissement	Liquide
Puissance nominale (ISO 14396:2002) à 2200 tr/min	141.0 HP
Puissance nominale (ISO 14396:2002) à 2200 tr/min	105.0 kW
Couple maximum à 1400 tr/min	590.0 Nm
Nombre de cylindres	4
Cylindrée	4.50 L

Système hydraulique

Type de pompe	Pompe à engrenage double
Débit de la pompe	135.00 L/min
Réglage du clapet de sécurité principal	230.00 bar

Temps de cycles

Rentrée du télescope à portée max. - sans charge	23.1 s
Sortie du télescope à portée max. - sans charge	44.4 s

Freins

Frein moteur	Système hydrostatique
Frein de stationnement et de secours	Frein négatif à commande électrohydraulique sur l'essieu arrière

Contenances

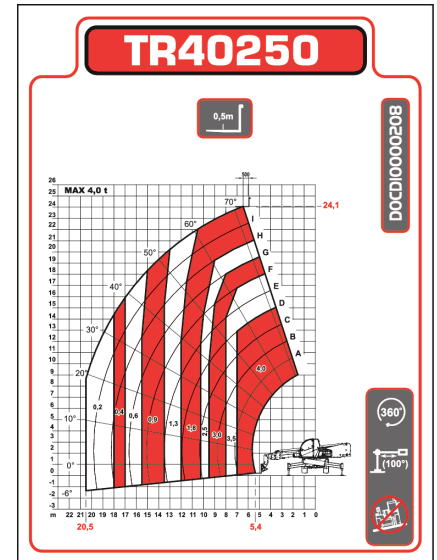
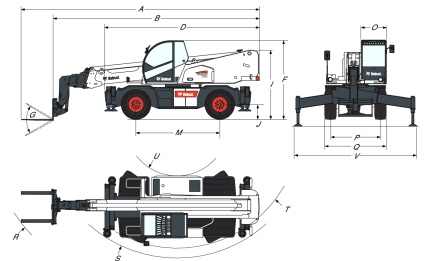
Huile moteur	14.40 L
Réservoir de carburant	180.00 L
Réservoir hydraulique	270.00 L

Environnement

Pression acoustique au poste de l'opérateur (LpA) (EN 12053)	77 dB(A)
Puissance sonore (LWA)	107 dB(A)
Vibrations globales transmises au corps (EN 13059)	1.10 ms ⁻²
Facteur d'incertitude des vibrations globales du corps (EN 13059)	0.14 ms ⁻²
Vibrations main / bras (ISO 5349-1)	1.67 ms ⁻²

Abaques de charge

Sur stabilisateurs, avec fourches, tourelle orientée à 90°


Dimensions


(A)	9200.0 mm	(O)	980.0 mm
(B)	8000.0 mm	(P)	1920.0 mm
(D)	5290.0 mm	(Q)	2380.0 mm
(F)	3025.0 mm	(R)	7375.0 mm
(G)	115.0°	(S)	4790.0 mm
(I)	2556.0 mm	(T)	4430.0 mm
(J)	360.0 mm	(U)	1700.0 mm
(M)	2950.0 mm	(V)	5070.0 mm