

Prestazioni

Altezza di sollevamento - su stabilizzatori	15700.0 mm
Altezza di sollevamento - su pneumatici	13800.0 mm
Portata nominale	3800 kg
Capacità (ad altezza massima su stabilizzatori)	2000 kg
Capacità (ad altezza massima su pneumatici)	600 kg
Capacità (a sbraccio massimo su stabilizzatori)	300 kg
Capacità (a sbraccio massimo su pneumatici)	300 kg
Sbraccio massimo su stabilizzatori	13350.0 mm
Sbraccio massimo su pneumatici	8100.0 mm

Pesi

Peso (scarico)	13700 kg
----------------	----------

Trazione

Pneumatici standard	400/70x20 pollici
Prima marcia/gamma di bassa velocità	10.0 km/h
Seconda marcia/gamma di alta velocità	26.0 km/h
Grado di inclinazione	22.0°

Sistema di trasmissione

Trasmissione	Idrostatico con pompa di rilevamento del carico variabile
Trasmissione principale	servocomando a 2 velocità

Motore

Produttore/modello	Kubota / V3800 CR-TI - Fase IIIB
Carburante	Gasolio
Raffreddamento	A fluido
Potenza nominale (ISO 14396:2002) a 2200 giri/min	100.0 HP
Potenza nominale (ISO 14396:2002) a 2200 giri/min	74.5 kW
Coppia massima a 1400 giri/min	335.0 Nm
Numero di cilindri	4
Cilindrata	3769 cm ³

Impianto idraulico

Tipo di pompa	Pompa a ingranaggi
Pressione di esercizio	230.00 bar
Capacità della pompa	110.00 L/min
Regolazione della pressione della valvola di sicurezza	230.00 bar

Tempi di ciclo

Tempo ingresso telescopico a distanza massima, senza carico	34.2 s
Tempo di estensione telescopico a sbraccio massimo, senza carico	21.9 s

Freni

Frenatura motore	Idrostatico
Freno di stazionamento e di emergenza	Freno negativo con comando elettronico su assale posteriore

Capacità dei fluidi

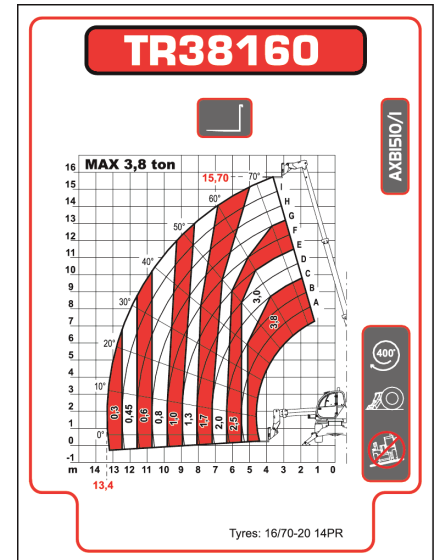
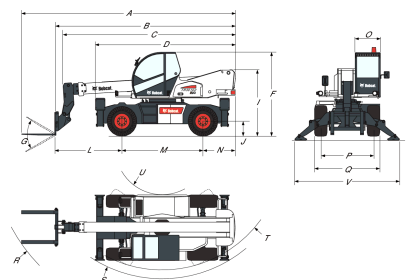
Olio motore	13.20 L
Serbatoio carburante	180.00 L
Serbatoio idraulico	170.00 L

Specifiche ambientali

Livello sonoro operatore (LpA) (EN 12053)	103 dB(A)
Vibrazioni al corpo intero (EN 13059)	1.50 ms ⁻²
Vibrazione mano-braccio (ISO 5349-1)	4.50 ms ⁻²

Tabelle di carico

Su stabilizzatori, con forche, 90°


Dimensioni


(A)	7699.0 mm	(N)	1175.0 mm
(B)	6575.0 mm	(O)	980.0 mm
(C)	6290.0 mm	(P)	1920.0 mm
(D)	5116.0 mm	(Q)	2380.0 mm
(F)	3000.0 mm	(R)	5265.0 mm
(G)	130.0°	(S)	4750.0 mm
(I)	2380.0 mm	(T)	4430.0 mm
(J)	510.0 mm	(U)	1700.0 mm
(L)	2430.0 mm	(V)	3968.0 mm
(M)	2950.0 mm		