



**TL470** | Teleskopen



## Leistungsdaten

Hubhöhe	6957.0 mm
Max. Hubkraft (Nennleistung)	3500 kg
Nutzlast (bei max. Höhe)	3000 kg
Nutzlast (bei max. Reichweite)	1500 kg
Max. Reichweite	4002.0 mm
Reißkraft	6200 daN

## Gewichte

Gewicht (unbeladen)	7130 kg
---------------------	---------

## Traktion

Standardreifen	Standardreifen 405/70x20
1. Fahrstufe/niedriger Bereich (Option für 40 km/h)	6 (6) km/h
1. Fahrstufe/hoher Bereich (Option für 40 km/h)	11 (12) km/h
2. Fahrstufe/niedriger Bereich (Option für 40 km/h)	16 (18) km/h
2. Fahrstufe/hoher Bereich (Option für 40 km/h)	30 (40) km/h

## Fahrtrieb

Hauptantrieb	Hydrostatikmotor mit 2-Gang-Getriebe
Getriebe	Hydrostatisch mit elektronischer Regelung

## Motor

Fabrikat/Modell	PERKINS / 1104D-44TA
Kraftstoff	Diesell
Kühlung	Flüssigkeit
Nennleistung (DIN 6271) bei 2200 U/min	74.5 kW
Max. Drehmoment bei 1400U/min	410.0 Nm
Anzahl Zylinder	4
Verdrängung	4.40 L

## Hydrauliksystem

Pumpentyp	Zahnradpumpe mit LS-Ventil
Kombinierte Förderleistung	100.00 L/min

## Taktzeiten

Anheben – ohne Last	8.0 s
Absenken – ohne Last	6.0 s
Teleskop einfahren bei max. Reichweite – ohne Last	6.7 s
Teleskop einfahren bei max. Höhe – ohne Last	6.7 s
Teleskop ausfahren bis max. Reichweite – ohne Last	7.1 s
Teleskop ausfahren bis max. Höhe – ohne Last	7.1 s

## Bremsen

Motorbremse	Hydrostatisch
Feststell- und Notbremse	Hydraulisch aktivierte Negativ-Bremse

## Füllmengen

Achsen und Untersetzungsgetriebe vorne/hinten	9.1/9.1 L
Motoröl	8.50 L
Kraftstofftank	138.00 L
Hydrauliköltank	59.00 L

## Standardmerkmale

Überlast-Abschaltung (AMA: Aggravating Movements Arrester)	Zwei-Wege-Zusatzhydraulik am Auslegerende
Hydrostatikantrieb	Kotflügel
Fahrerkabine mit ROPS/FOPS	Motor mit Turbolader
Heizung, Anti-Beschlag und Lüftung	Schmalere Anbaurahmen für Anbaugeräte
Scheibenwaschanlage/-wischer vorne und hinten	Mechanische Verriegelung des Anbaugeräts
Federsitz	Joystick mit Vorwärts-/Rückwärtssteuerung
Fahrscheinwerfer	Umgehung der Getriebesperre
Blinker	Arbeitsscheinwerfer auf dem Kabinendach
Seitenspiegel rechts und links	Standardreifen 405/70x20

## Optionen

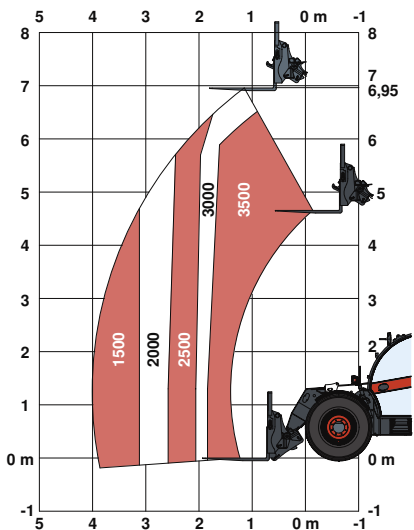
Klimaanlage	Abschließbarer Tankdeckel
Zusatzhydraulikleitung am Ausleger mit ACD und Elektroanschlüssen	Manitou-Anbaurahmen mit hydraulischer Verriegelung
Rückfahralarm	Zugstangenanhängerkupplung, manuell einstellbar
Einfache Anhängerkupplung	Keine Vorwärts-/Rückwärtssteuerung am Joystick
Blaue Leuchten für Hühnerställe	Schmieranhängerkupplung vorn
Arbeitsscheinwerfer am Ausleger	Motorgebläse, proportional mit Richtungsumkehr
Auslegersperre	Schutzgitter für die Windschutzscheibe
Auslegerfederung	Quicktack-Anbaurahmen mit hydraulischer Verriegelung
Katalysatorschalldämpfer	Heckzusatzhydraulikleitung, hinten
Kaltstart	Hintere Zusatzhydraulikleitung mit hydraulisch einstellbarem
Benutzerdefinierte Farbe	Abschlepphaken
Zyklon-Luftvorfilter	Heckzusatzelektrik
Doppelter rechter Rückspiegel	Sicherheitshammer
Zugstangenanhängerkupplung	Sears-Luftfedersitz
Feuerlöscher	Nummernschildhalterung mit hydraulischer Heckanhängerkupplung
Abschlepphaken vorn	Nummernschildhalterung ohne hydraulische Heckanhängerkupplung
Grammer Luftfedersitz	Werkzeugkasten
Hydraulisch einstellbarer Abschlepphaken	Getriebe 40 km/h
	Radkeil

## Umgebungsbedingungen

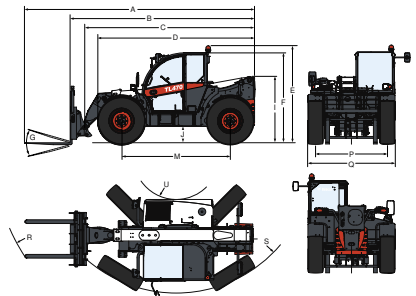
Schalleistungspegel (LWA)	106 dB(A)
---------------------------	-----------

## Lastdiagramme

Mit Gabeln und Reifen vom Typ 405/70x20 (Standard)



## Abmessungen



(-) 900.0 mm	(L) 1356.0 mm
(A) 6074.0 mm	(M) 2870.0 mm
(B) 4869.0 mm	(N) 643.0 mm
(C) 4763.0 mm	(O) 1013.0 mm
(D) 4145.0 mm	(P) 1895.0 mm
(E) 2561.0 mm	(Q) 2300.0 mm
(F) 2374.0 mm	(R) 5015.0 mm
(G) 135°	(S) 3714.0 mm
(I) 1752.0 mm	(U) 1092.0 mm
(J) 430.0 mm	



www.bobcat.eu