

# LIFTLUX

TL 3100 / TL 3100-2J / TL 3100-3J

# Teleskopbühnen

Manövrierfähigkeit

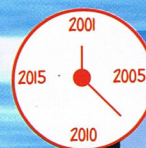


 **DIESEL**  
Diesel-Bühne

Stabilität



Lebensdauer



**LIFTLUX** 

Think Bigger

## Hohe Stabilität...

### Dreieck - Teleskopausleger

Das einzigartige, patentierte System des Dreieck - Teleskopauslegers garantiert eine unglaubliche Steifigkeit, mehr Arbeitskomfort und ein höheres Niveau an Sicherheit für den Benutzer ohne « Angelruten-Effekt ».



## Reichweite...



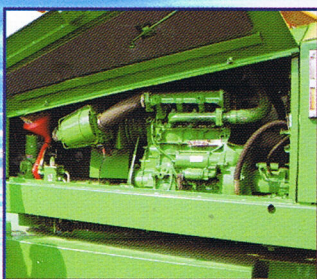
Die ausserordentlich grosse seitliche Reichweite und die sensiblen Proportionalsteuerungen ermöglichen eine perfekte Positionierung des um 180°- drehbaren Arbeitskorbs mit dem Weitwinkel - Korbarm (2 m oder 3 m) und bieten eine verbesserte Flexibilität.

## Manövrierfähigkeit...

Die LIFTLUX-Geräte werden standardmässig mit Allrad-Antrieb, automatischer Differenzialsperre, einer Pendelachse, geschäumten Breitreifen und einer enormen Bodenfreiheit (55 Cm) ausgestattet. Damit werden bessere Arbeitsleistungen auf nahezu jedem Terrain erzielt.

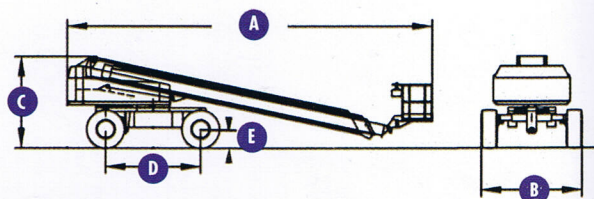
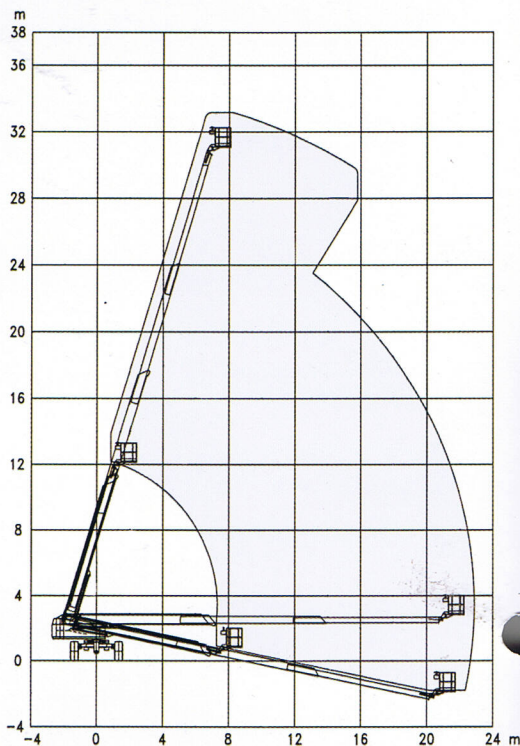


## Kraftvoller Antrieb...



Mit belastungsabhängiger Leistungsregelung der Hydraulikpumpe sowie dem permanenten Allrad-Antrieb mit Differenzialsperre mobilisiert der DEUTZ - Dieselmotor die Kraft und Ausdauer für eine

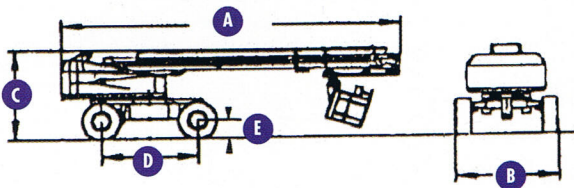
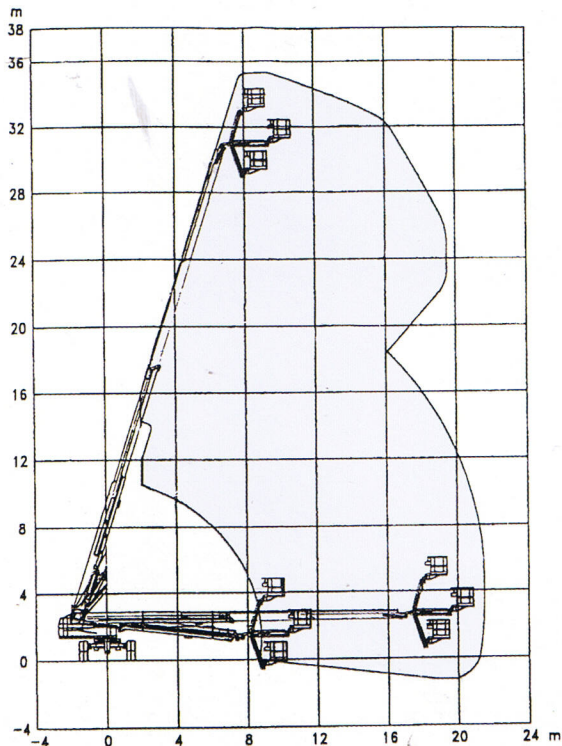
energiesparende Spitzenleistung.



## Technische Daten

Arbeitshöhe		33,00 m
Plattformhöhe		31,00 m
Seitliche Reichweite		22,60 m
Tragfähigkeit		250 kg
Arbeitskorbabmessungen		2,0 x 0,96 m
Korbdrehen		180° hyd
Plattformarmwinkel		135°
Transportlänge		10,50 m <b>A</b>
Breite	Transport	2,50 m <b>B</b>
	Achsen - Erweiterung	3,20 m
Höhe		2,91 m <b>C</b>
Radstand		3,00 m <b>D</b>
Bodenfreiheit		55 cm <b>E</b>
Drehwinkel Oberwagen		360°endlos
Hinterer Überhang		1,20 m
Fahrgeschwindigkeit		3,5 km/h
Fahrtrieb-Standard		4 x 4 Pendelachse
Verbrennungsmotor		Deutz F3L 1011
		37 kW / 50 PS
Steigfähigkeit		35%
Wendekreis	Innerer	1,85 m
	Äusserer	5,60 m
Hydrauliköltank		250 l
Kraftstofftank		145 l
Gesamtgewicht		22 300 kg

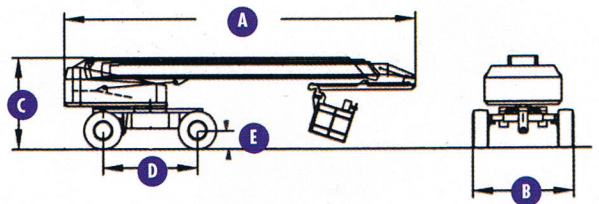
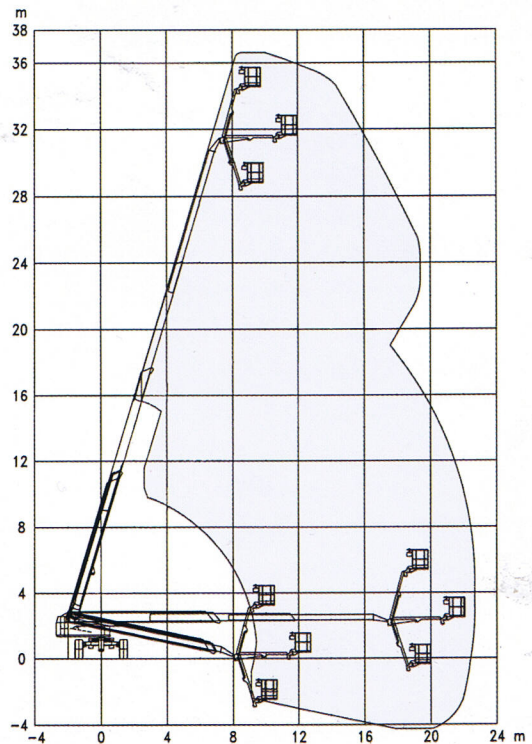
# TL 3100-2J



## Technische Daten

Arbeitshöhe		35,20 m
Plattformhöhe		33,20 m
Seitliche Reichweite		22,60 m
Tragfähigkeit		250 kg
Arbeitskorbabmessungen		2,0 x 0,96 m
Korbdrehen		180° hyd
Plattformarmwinkel		135°
Transportlänge		10,50 m <b>A</b>
Breite	Transport	2,50 m <b>B</b>
	Achsen - Erweiterung	3,20 m
Höhe		2,91 m <b>C</b>
Radstand		3,00 m <b>D</b>
Bodenfreiheit		55 cm <b>E</b>
Drehwinkel Oberwagen		360°endlos
Hinterer Überhang		1,20 m
Fahrgeschwindigkeit		3,5 km/h
Fahrtrieb-Standard		4 x 4 Pendelachse
Verbrennungsmotor		Deutz F3L 1011 37 kW / 50 PS
Steigfähigkeit		35%
Wendekreis	Innerer	1,85 m
	Äusserer	5,60 m
Hydrauliköltank		250 l
Kraftstofftank		145 l
Gesamtgewicht		22 600 kg

# TL 3100-3J



## Technische Daten

Arbeitshöhe		36,60 m
Plattformhöhe		34,60 m
Seitliche Reichweite		22,60 m
Tragfähigkeit		250 kg
Arbeitskorbabmessungen		2,0 x 0,96 m
Korbdrehen		180° hyd
Plattformarmwinkel		135°
Transportlänge		10,50 m <b>A</b>
Breite	Transport	2,50 m <b>B</b>
	Achsen - Erweiterung	3,20 m
Höhe		2,91 m <b>C</b>
Radstand		3,00 m <b>D</b>
Bodenfreiheit		55 cm <b>E</b>
Drehwinkel Oberwagen		360°endlos
Hinterer Überhang		1,20 m
Fahrgeschwindigkeit		3,5 km/h
Fahrtrieb-Standard		4 x 4 Pendelachse
Verbrennungsmotor		Deutz F3L 1011 37 kW / 50 PS
Steigfähigkeit		35%
Wendekreis	Innerer	1,85 m
	Äusserer	5,60 m
Hydrauliköltank		250 l
Kraftstofftank		145 l
Gesamtgewicht		22 900 kg

## Standard-Ausstattung :

- Vierschüssiger Dreieck – Teleskopausleger aus Ganzstahl
- Pendelachse
- Arbeitskorb hydraulisch schwenkbar um 180°
- Drehkranz – Rotation : 360° endlos
- Selbst-nivellierender Arbeitskorb
- Sperrblöcke auf den Hydraulikzylindern
- Elektrische Notpumpe
- Geschäumte Breitreifen
- 220V – Anschluss zum Arbeitskorb
- Betriebsstundenzähler
- Hupe
- Neigungsschalter

## Zusatz-Ausstattung :

- 8m Fahrabschaltung
- Grosser Arbeitskorb (4 m – 5 m) nur für Modelle ohne Gelenkarm
- Druckluft – Anschluss zum Arbeitskorb
- Arbeitslampe
- Flughafen-Ausstattung (Sensor-System)
- Ausstattungen für schwierige Umgebungen
- Elektromotor (fahren und heben)
- 6m starrer Arm (39 m Arbeitshöhe)



Grosser Arbeitskorb



Breitreifen



Einfacher Transport

# Willkommen zum Service-Netz...

## Kundendienst & Ersatzteile

LIFTLUX POTAIN GmbH  
HEIDIGSTRASSE 17  
POSTFACH 1122, KRONAU D-76709  
Tél. +49 (0) 7253.94 01.0  
Fax +49 (0) 7253.94 01.25

überreicht von :