

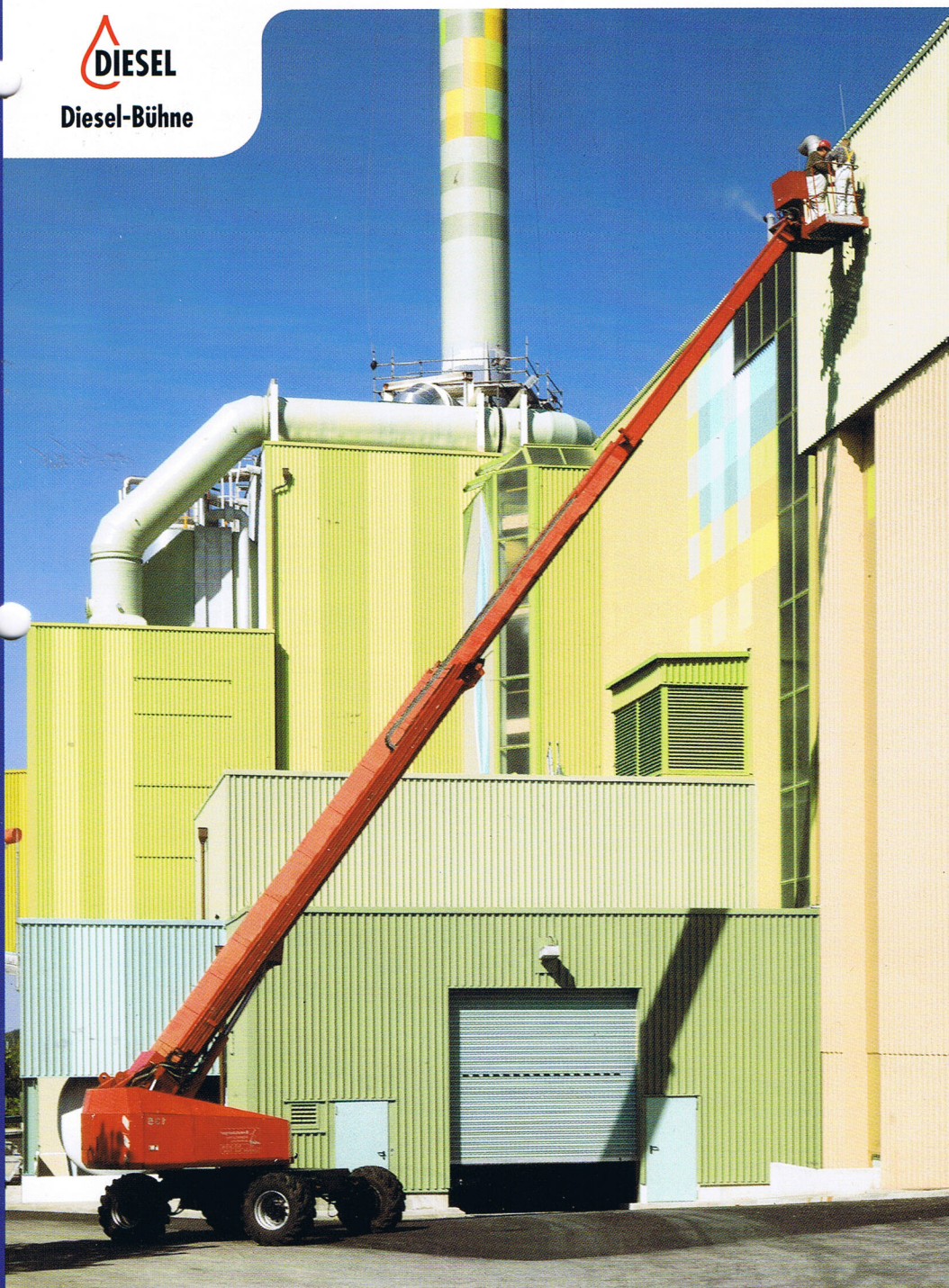
# LIFTLUX

TL 2400 / TL 2400-2J / TL 2400-3J

# Teleskopbühnen



Diesel-Bühne



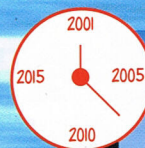
Manövrierfähigkeit



Stabilität



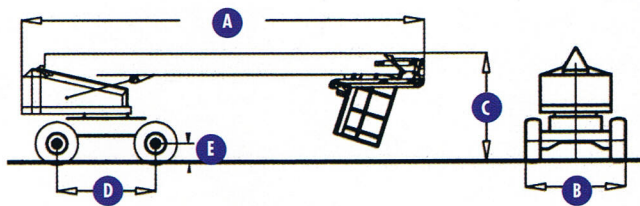
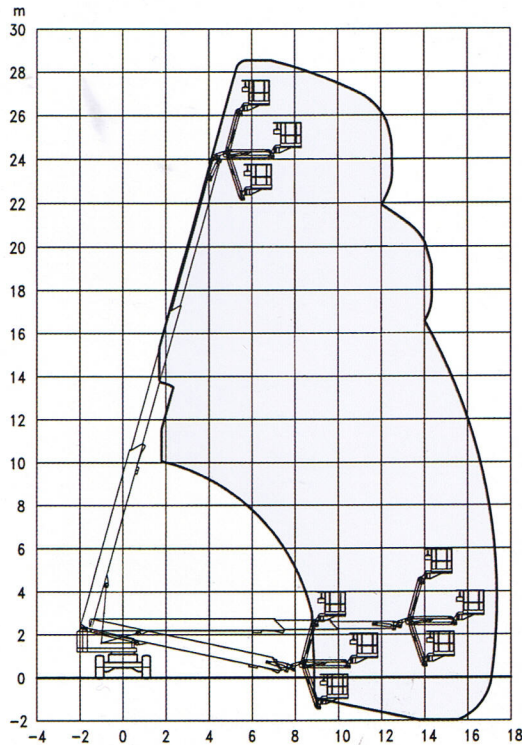
Lebensdauer



LIFTLUX 

Think Bigger

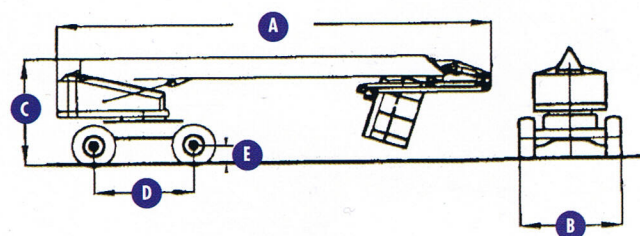
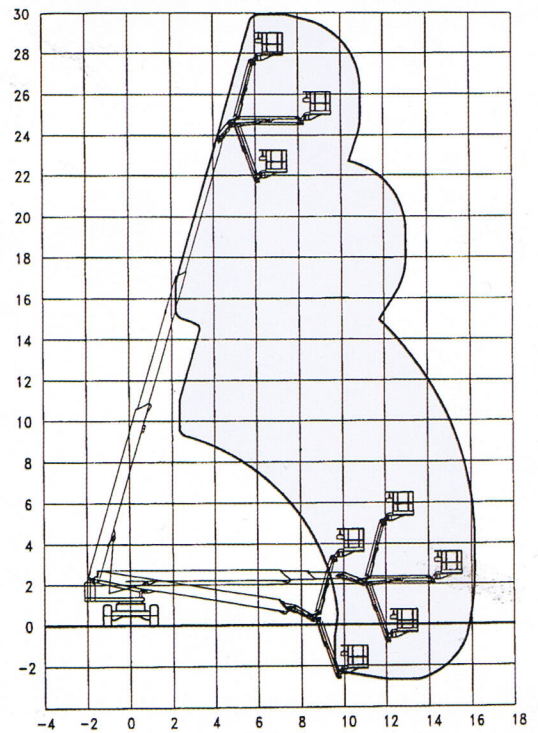
# TL 2400-2J



## Technische Daten

Arbeitshöhe	28,50 m
Plattformhöhe	26,50 m
Seitliche Reichweite	17,00 m
Tragfähigkeit	250 kg
Arbeitskorbabmessungen	2,0 x 0,96 m
Korbdrehen	180° hyd
Plattformarmwinkel	135°
Transportlänge	10,20 m <b>A</b>
Breite	Transport 2,52 m <b>B</b>
	Achsen - Erweiterung -
Höhe	2,70 m <b>C</b>
Radstand	2,50 m <b>D</b>
Bodenfreiheit	50 cm <b>E</b>
Drehwinkel Oberwagen	360°endlos
Hinterer Überhang	0,89 m
Fahrgeschwindigkeit	4,2 km/h
Fahrtrieb-Standard	4 x 4 Pendelachse
Verbrennungsmotor	Deutz F3L 1011 27,5 kW / 37,6 PS
Steigfähigkeit	40%
Wendekreis	Innerer 2,00 m
	Äusserer 5,50 m
Hydrauliköltank	200 l
Kraftstofftank	60 l
Gesamtgewicht	15 300 kg

# TL 2400-3J



## Technische Daten

Arbeitshöhe	29,90 m
Plattformhöhe	27,90 m
Seitliche Reichweite	16,50 m
Tragfähigkeit	250 kg
Arbeitskorbabmessungen	2,0 x 0,96 m
Korbdrehen	180° hyd
Plattformarmwinkel	135°
Transportlänge	10,60 m <b>A</b>
Breite	Transport 2,52 m <b>B</b>
	Achsen - Erweiterung -
Höhe	2,70 m <b>C</b>
Radstand	2,50 m <b>D</b>
Bodenfreiheit	50 cm <b>E</b>
Drehwinkel Oberwagen	360°endlos
Hinterer Überhang	0,89 m
Fahrgeschwindigkeit	4,2 km/h
Fahrtrieb-Standard	4 x 4 Pendelachse
Verbrennungsmotor	Deutz F3L 1011 27,5 kW / 37,6 PS
Steigfähigkeit	40%
Wendekreis	Innerer 2,00 m
	Äusserer 5,50 m
Hydrauliköltank	200 l
Kraftstofftank	60 l
Gesamtgewicht	15 500 kg

## Hohe Stabilität...

### Dreieck - Teleskopausleger

Das einzigartige, patentierte System des Dreieck - Teleskopauslegers garantiert eine unglaubliche Steifigkeit, mehr Arbeitskomfort und ein höheres Niveau an Sicherheit für den Benutzer ohne « Angerutten-Effekt ».



## Reichweite...



Die ausserordentlich grosse seitliche Reichweite und die sensiblen Proportionalsteuerungen ermöglichen eine perfekte Positionierung des um 180°-drehbaren Arbeitskorbs mit dem Weitwinkel - Korbarm

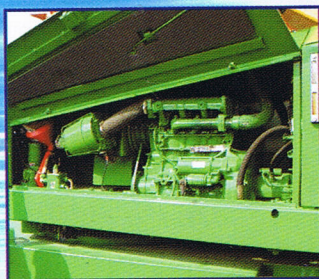
(2 m oder 3 m) und bieten eine verbesserte Flexibilität.

## Manövrierfähigkeit...

Die LIFTLUX-Geräte werden standardmässig mit Allrad-Antrieb, automatischer Differenzialsperre, einer Pendelachse, geschäumten Breitreifen und einer enormen Bodenfreiheit (50 Cm) ausgestattet. Damit werden bessere Arbeitsleistungen auf nahezu jedem Terrain erzielt.

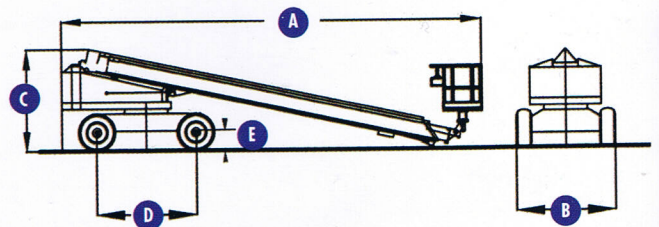
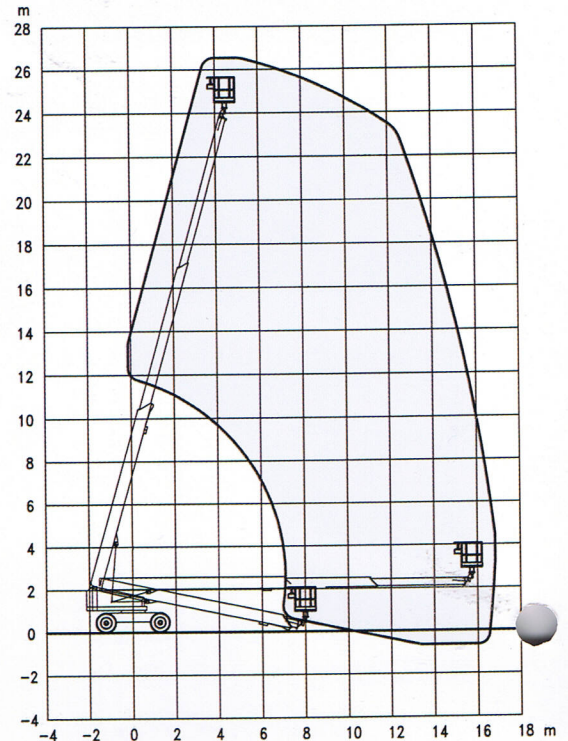


## Kraftvoller Antrieb...



Mit belastungsabhängiger Leistungsregelung der Hydraulikpumpe sowie dem permanenten Allrad-Antrieb mit Differenzialsperre mobilisiert der DEUTZ - Dieselmotor die Kraft und Ausdauer für eine

energiesparende Spitzenleistung.



## Technische Daten

Arbeitshöhe	26,05 m	
Plattformhöhe	24,05 m	
Seitliche Reichweite	17,20 m	
Tragfähigkeit	250 kg	
Arbeitskorbabmessungen	2,0 x 0,96 m	
Korbdrehen	180° hyd	
Plattformarmwinkel	-	
Transportlänge	10,50 m <b>A</b>	
Breite	Transport	2,70 m <b>B</b>
	Achsen - Erweiterung	-
Höhe	2,70 m <b>C</b>	
Radstand	2,50 m <b>D</b>	
Bodenfreiheit	50 cm <b>E</b>	
Drehwinkel Oberwagen	360°endlos	
Hinterer Überhang	0,89 m	
Fahrgeschwindigkeit	4,2 km/h	
Fahrtrieb-Standard	4 x 4 Pendelachse	
Verbrennungsmotor	Deutz F3L 1011 27,5 kW / 37,6 PS	
Steigfähigkeit	40%	
Wendekreis	Innerer	2,00 m
	Äusserer	5,50 m
Hydrauliköltank	200 l	
Kraftstofftank	60 l	
Gesamtgewicht	14 800 kg	

## Standard-Ausstattung :

- Dreischüssiger Dreieck – Teleskopausleger aus Ganzstahl
- Pendelachse
- Arbeitskorb hydraulisch schwenkbar um 180°
- Drehkranz – Rotation : 360° endlos
- Selbst-nivellierender Arbeitskorb
- Sperrblöcke auf den Hydraulikzylindern
- Elektrische Notpumpe
- Geschäumte Breitreifen
- 220V – Anschluss zum Arbeitskorb
- Betriebsstundenzähler
- Hupe
- Neigungsschalter



Grosser Arbeitskorb



Breitreifen

## Zusatz-Ausstattung :

- 8m Fahrabschaltung
- Grosser Arbeitskorb (4 m – 5 m) nur für Modelle ohne Gelenkarm
- Druckluft – Anschluss zum Arbeitskorb
- Arbeitslampe
- Flughafen-Ausstattung (Sensor-System)
- Ausstattungen für schwierige Umgebungen
- Elektromotor (fahren und heben)



Einfacher Transport

# Willkommen zum Service-Netz...

## Kundendienst & Ersatzteile

LIFTLUX POTAIN GmbH  
HEIDIGSTRASSE 17  
POSTFACH 1122, KRONAU D-76709  
Tél. +49 (0) 7253.94 01.0  
Fax +49 (0) 7253.94 01.25

überreicht von :

**LIFTLUX**  GmbH

Think Bigger

