

### Технические характеристики

<b>Модель</b>	<b>SX-180</b>
---------------	---------------

#### Размеры

Максимальная рабочая высота*	56,86 м
Максимальная высота платформы	54,86 м
Максимальный горизонтальный вылет	24,38 м
Вылет ниже уровня земли	0,61 м
<b>A</b> Длина платформы	0,91 м
<b>B</b> Ширина платформы	2,44 м
<b>C</b> Высота в сложенном положении	3,05 м
<b>D</b> Длина в сложенном положении	14,33 м
Длина, в транспортном положении (шарнирное колено сложено)	12,98 м
<b>E</b> Ширина – оси втянуты	2,49 м
Ширина – оси раздвинуты	5,03 м
<b>F</b> Колесная база – оси втянуты	5,03 м
Ширина – оси раздвинуты	4,72 м
<b>G</b> Дорожный просвет – центр	0,38 м

#### Производительность

Грузоподъемность	340 кг
Поворот платформы	160°
Подвижность шарнирного колена по вертикали	135°
Подвижность шарнирного колена по горизонтали	60°
Поворот поворотного стола	Непрерывный, на 360°
Вылет задней части поворотного стола – оси втянуты	1,14 м
Вылет задней части поворотного стола – оси выдвинуты	1,06 м
Скорость движения – в сложенном положении	4,02 км/ч
Скорость движения – в рабочем положении	
с высотой менее 38,1 м	0,65 км/ч
с высотой более 38,10 м	0,17 км/ч
Преодолеваемый уклон – в сложенном положении**	35 %
Радиус поворота – оси втянуты: внутренний	6,28 м
наружный	8,56 м
Радиус поворота – оси выдвинуты: внутренний	3,02 м
наружный	7,34 м
Управление	12 В пост. тока, пропорциональное управление
Шины	445 / 65D 22.5 18-слойные, пеннозаполненные

#### Силовая установка

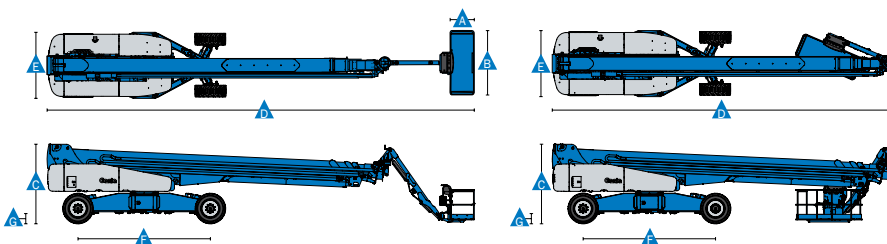
Варианты двигателя	Deutz TD 2011 L04i 4-цилиндровый турбонаддувом, 74 л.с. (55 кВт)
дизельный с	Perkins 1104D-44T 4-цилиндровый турбонаддувом, 74 л.с. (55 кВт)
дизельный с	
Вспомогательная силовая установка	12 В пост. тока
Емкость гидравлического бака	246,1 л.
Емкость топливного бака	189,3 л.

#### ВЕС\*\*\*

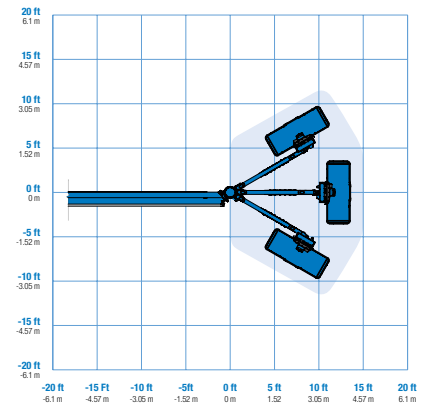
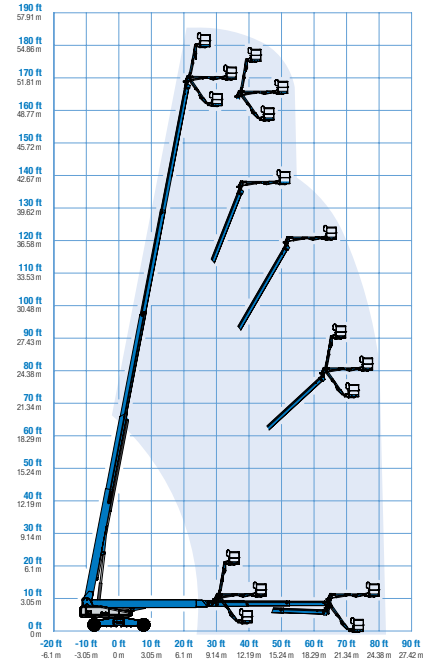
С приводом 4WD	24 948 кг
----------------	-----------

#### Соответствие стандартам

Директивы ЕС: 2006/42 / ЕС - Директива по машиностроению  
Согласованные стандарты:  
EN280:2001+A2:2009;  
2004/108/ЕС (ЭМС); 2000/14/ЕС (Уровень шума вне помещений)



#### Диапазон перемещения SX-180




\* В метрических единицах рабочая высота равна высоте платформы плюс 2 м. В единицах США рабочая высота равна высоте платформы плюс 6 футов.

\*\* Значение преодолеваемого уклона действительно только для езды по склонам. Дополнительные сведения о номинальных углах уклона см. в руководстве по эксплуатации.

\*\*\* Вес варьируется в зависимости от комплекта опций и (или) стандартов страны.

## Характеристики

Стандартные характеристики	Конфигурация легко изменяется	Опции и аксессуары
<p><b>Производительность</b></p> <ul style="list-style-type: none"> <li>Автоматическое выравнивание платформы</li> <li>Поворот платформы с помощью гидравлики на 160 °</li> <li>Длина шарнирного колена 3,05 м</li> <li>Пропорциональный подъем и движение</li> <li>Охладитель гидравлического масла</li> <li>Управление переключателем под большой палец на рычаге</li> <li>Два рабочих прожектора на платформе</li> <li>Система включаемого привода</li> <li>Линия питания переменного тока на платформе</li> <li>Звуковой сигнал</li> <li>Счетчик наработки часов</li> <li>Сигнализация наклона</li> <li>Сигнализация опускания</li> <li>Комплект сигнализации</li> <li>Непрерывное вращение поворотного стола на 360 °</li> <li>Жесткий фрикционный привод</li> <li>Двухскоростные двигатели колес</li> <li>Комплект для сварки</li> <li>Дисплей состояния двигателя</li> <li>Подножки для входа в кабину</li> <li>Сертифицированный датчик нагрузки</li> </ul>	<p><b>Варианты платформы</b></p> <ul style="list-style-type: none"> <li>Стальная 2,44 м (стандартный вариант)</li> <li>Стальная 2,44 м (открывающаяся на три стороны)</li> </ul> <p><b>Варианты двигателя</b></p> <ul style="list-style-type: none"> <li>Дизельный с турбонаддувом Deutz 55 кВт (74 л.с.)</li> <li>Дизельный с турбонаддувом, Perkins 55 кВт (74 л.с.)</li> </ul> <p><b>Привод/рулевое управление</b></p> <ul style="list-style-type: none"> <li>4 x 4 (стандартная комплектация)</li> <li>с управлением на 4 колеса (стандартная комплектация)</li> </ul> <p><b>Ось</b></p> <ul style="list-style-type: none"> <li>Шасси X-Chassis™ с выдвигными осями</li> </ul> <p><b>Шины</b></p> <ul style="list-style-type: none"> <li>Повышенной проходимости, пенозаполнительные, (стандартная комплектация)</li> </ul>	<p><b>Опции, повышающие производительность</b></p> <ul style="list-style-type: none"> <li>Дополнительный верхний поручень платформы</li> <li>Комплект для работы в опасных средах <sup>(1)</sup></li> <li>Двухосевой джойстик рулевого управления</li> <li>Лоток для инструментов</li> <li>Комплект рабочего освещения (2 прожектора на шасси, 2 на платформе)</li> <li>Биоразлагаемое гидравлическое масло<sup>(1)</sup></li> <li>Рукав сжатого воздуха к платформе <sup>(1)</sup></li> <li>Анемометр</li> <li>Крышки пульта управления на платформе и выносного пульта</li> <li>Система Track &amp; Trace <sup>(2)</sup> (блок GPS, сообщающий данные о местонахождении и оперативном статусе машины)</li> <li>Защита места оператора</li> </ul> <p><b>Опции силовой установки</b></p> <ul style="list-style-type: none"> <li>Комплекты для холодной погоды</li> <li>Дизельный скруббер / искрогаситель глушителя (каталитический глушитель)</li> <li>Фильтр предварительной очистки воздухозабора <sup>(1)</sup></li> </ul>
<p><b>Силовая установка</b></p> <ul style="list-style-type: none"> <li>Все двигатели отвечают требованиям по выбросам</li> <li>Генератор 7,5 кВт <ul style="list-style-type: none"> <li>- 415 В / 240 В / 50 Гц (Европа)</li> <li>- 110 В / 55 В / 50 Гц (Великобритания)</li> </ul> </li> <li>Вспомогательная силовая установка 12 В пост. тока</li> <li>Защита двигателя от повторного запуска</li> <li>Автоматический останов двигателя при сбое</li> <li>Подогреватель воздухозабора (двигатель Deutz)</li> </ul>		

<sup>(1)</sup> Только заводская установка  
<sup>(2)</sup> Включает подписку на первые 2 года

### Российская Федерация

RM-Terex, 15-35 Рочдельская ул., Москва, 123022, Российская Федерация Т +7 495.728.4955 Ф +7 495.728.4956 info@rm-terex.com

Посетите наш сайт [www.genielift.ru/ru\\_locations](http://www.genielift.ru/ru_locations), на котором вы найдете адреса всех наших предприятий в мире.

### Глобальная система производства и дистрибуции

Австралия · Бразилия · Страны Карибского бассейна · Центральная Америка · Китай · Франция · Германия · Италия · Япония · Корея · Мексика · Россия · Юго-восточная Азия · Испания · Швеция · Объединенные Арабские Эмираты · Великобритания · Соединенные Штаты Америки

Технические характеристики и цены могут изменяться без предварительного уведомления и без каких-либо обязательств для производителя. Фотографии и (или) чертежи в настоящем документе служат только в качестве иллюстраций. Инструкции по правильной эксплуатации даются в соответствующих руководствах для операторов данного оборудования. Невыполнение указаний соответствующих руководств для оператора при эксплуатации оборудования или другие безответственные действия могут повлечь серьезные травмы или смерть. Единственной гарантией, действующей в отношении нашего оборудования, является стандартная гарантия в письменной форме, выданная на конкретный продукт и на конкретную продажу, и мы не даем никаких других гарантий ни в явной форме, ни подразумеваемых. Продукты и услуги, перечисленные в документе, могут быть торговыми марками, фирменными марками продавца или торговыми названиями, принадлежащими корпорации Terex и (или) ее дочерним предприятиям в США и других странах. Genie является торговой маркой компании Terex South Dakota, Inc. © 2015 Terex Corporation, принадлежащими корпорации Terex и (или) ее дочерним предприятиям в США и других странах. Genie является торговой маркой компании Terex South Dakota, Inc. © 2015 Terex Corporation.

