

# SKYJACK™



MODÈLES | SJ 61T SJ 66T



## SÉRIE T

# FLÈCHES AUTOMOTRICES **télescopiques**

Skyjack continue d'élargir sa gamme de produits en ajoutant les nouvelles flèches automotrices SJ 61T, SJ 66T, SJ 40T et SJ 45T. Conçues et construites conformément aux philosophies de conception fiable de Skyjack, les nouvelles flèches automotrices SJ 61T et SJ 66T continuent d'offrir le plus faible coût de durée utile, une fiabilité éprouvée et la facilité d'entretien.

La traction tout-terrains supérieure est obtenue grâce au système d'essieu robuste 4x4 unique de Skyjack, lequel est muni d'un différentiel arrière autobloquant de type « Detroit Locker » et d'un différentiel avant à glissement limité. D'autres avantages concurrentiels comprennent un système de commande de détection de conduite et de direction novateur et convivial, ainsi qu'un angle de braquage de 45 degrés qui leur confèrent le plus petit rayon de braquage de l'industrie.

Le système de câblage numéroté et codé par couleurs Skyjack, ainsi que les commandes fiables à relais complètent cet ensemble avec des caractéristiques d'utilisation supérieures et éprouvées.

## Flèches automotrices télescopiques

Caractéristiques techniques	SJ 61T	SJ 66T
Hauteur de travail	21,5 m (67 pi 3 po)	21,9 m (72 pi)
Hauteur de la plate-forme	18,7 m (61 pi 3 po)	20,1 m (66 pi)
Portée horizontale	15,6 m (51 pi 3 po)	17,4 m (57 pi)
Dimensions de la plate-forme	0,9 x 2,4 m (36 po x 96 po)	0,9 x 2,4 m (36 po x 96 po)
Largeur de la plate-forme arrimée	2,4 m (96 po)	2,4 m (96 po)
Rayon d'orientation arrière	1,2 m (47 po)	1,2 m (47 po)
Hauteur arrimée	2,6 m (101 po)	2,6 m (101 po)
Longueur arrimée	9,2 m (30 pi 4 po)	10,3 m (33 pi 11 po)
Empattement	2,4 m (96 po)	2,4 m (96 po)
Garde au sol	0,4 m (16 po)	0,4 m (16 po)
Rotation de la plate-forme	170°	180°
Longueur de la flèche	-	1,5 m (5 pi)
Portée de la flèche +/-	-	63° / 66°
Poids	10 795 kg (23 800 lb)	12 383 kg (27 300 lb)
Niveau de pente (4x4)	50 %	50 %
Rayon de braquage (intérieur) - 4x4	2,8 m (111 po)	2,8 m (111 po)
Rayon de braquage (extérieur) - 4x4	5,1 m (199 po)	5,1 m (199 po)
Oscillation de l'essieu	0,3 m (10 po)	0,3 m (10 po)
Vit. de conduite (en position d'arrimage)	7,2 km/h (4,5 mi/h)	7,2 km/h (4,5 mi/h)
Vitesse de conduite (plate-forme levée)	0,8 km/h (0,5 mi/h)	0,8 km/h (0,5 mi/h)
Capacité	227 kg (500 lb)	227 kg (500 lb)
Nombre maximal de personnes	2	2

## CARACTÉRISTIQUES STANDARD

- Pleine hauteur de conduite
- Essieu 4x4
- Différentiel arrière autobloquant de type « Detroit Locker » et différentiel avant à glissement limité
- Essieu oscillant
- Freins à disque humides SAHR (essieux avant et arrière)
- Moteur diesel Deutz de 65 ch
- Tiroir du moteur pivotant
- Capots rabattables en fibre de verre
- Tourelle pivotante sur 360°
- Commandes de détection de conduite et de direction
- Commandes proportionnelles
- Système de commande à relais
- Câblage numéroté et codé par couleurs
- Niveau de pente de 50 %
- Pneus gonflés à l'air Grip Lug de 15 x 19,5
- Prise de 110 V CA sur plate-forme élévatrice avec disjoncteur de fuite à la terre
- Alarme d'inclinaison avec désactivation de conduite
- Alarme de mouvement
- Avertisseur
- Système de garde-corps modulaires pour plate-forme
- Portillon à ressort
- Points de fixation de la longe de sécurité
- Pattes d'arrimage/de levage

## OPTIONS†

- Générateur de 3 500 W (comprend un refroidisseur d'huile hydraulique)
- Ensemble de soudeuse (comprend un générateur de 12 kW, un refroidisseur d'huile hydraulique, une connexion d'alimentation triphasée sur la plate-forme et support de soudeuse)
- Ensemble de soudeuse (comprend un générateur de 12 kW, un refroidisseur d'huile hydraulique, une connexion d'alimentation triphasée sur la plate-forme, un support de soudeuse et une soudeuse Lincoln V275-S)
- Trousse de démarrage par temps froid
- Épurateur pour diesel
- Refroidisseur d'huile hydraulique
- Lampe clignotante
- Lampes de travail de la plate-forme
- Tuyau à air de 1/2 po à la plate-forme
- 2x4
- Moteur hybride GM de 82 ch
- Trousse de vitrage
- Pneus remplis de mousse Grip Lug
- Pneus gonflés à l'air avec produit auto-obturant
- Pneus gonflés à l'air, à portance élevée

† Les capacités et les poids des machines peuvent différer lorsque des options sont ajoutées

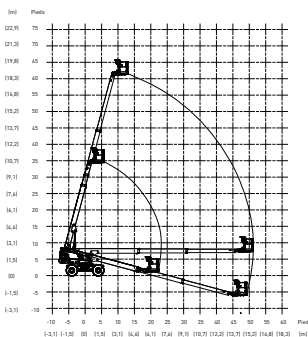


SCHÉMA DE PORTÉE SJ 61T

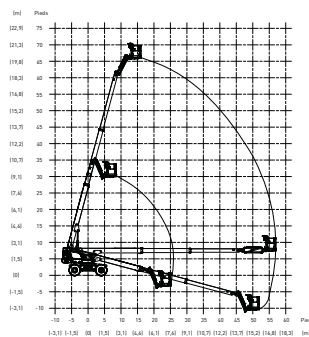


SCHÉMA DE PORTÉE SJ 66T

## Siège social de Skyjack

55 Campbell Rd. Guelph, ON Canada N1H 1B9

Service des ventes : 1 877 755-4387 (1 877 SJLIFTS)

Réception : 1 800 265-2738

Téléphone : 1 519 837-0888

Télécopieur : 1 519 837-8104

Courriel : skyjack@skyjack.com

www.skyjack.com

Cette brochure est conçue à des fins d'illustration uniquement et est basée sur les plus récents renseignements au moment de l'impression.

Skyjack Inc. se réserve le droit d'apporter des modifications à tout moment, sans préavis, aux caractéristiques techniques, aux normes et à l'équipement en option. Consultez le manuel d'utilisation ou le manuel d'entretien et des pièces pour connaître les procédures appropriées. Les plates-formes de travail ont été testées et elles sont conformes aux normes ANSI et CSA selon Skyjack, Inc.

**SKYJACK**