

Adozione della tecnologia con motori trifase ad inverter che garantisce un efficiente utilizzo della potenza di batteria.

Ridotta manutenzione dei motori elettrici senza spazzole.

Velocità di traslazione fino a 6 km/h.

Manovrabilità precisa e modulare con comandi proporzionali e simultanei.

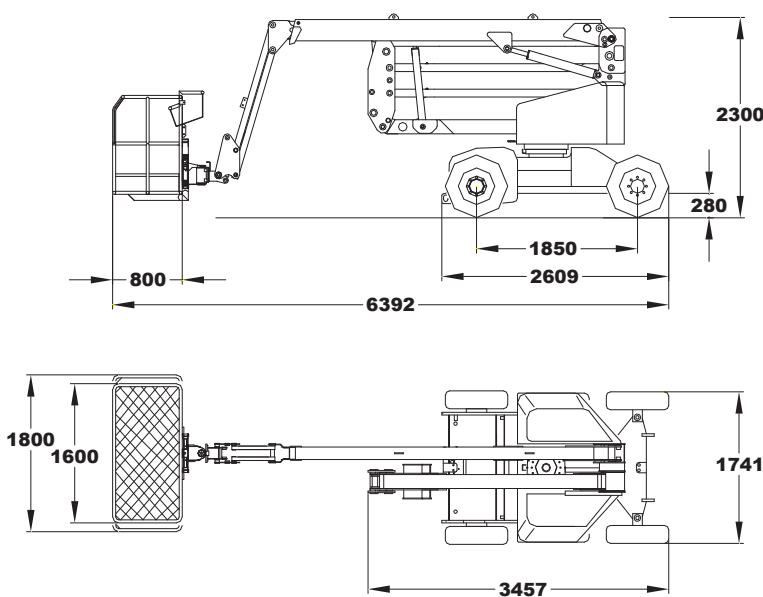
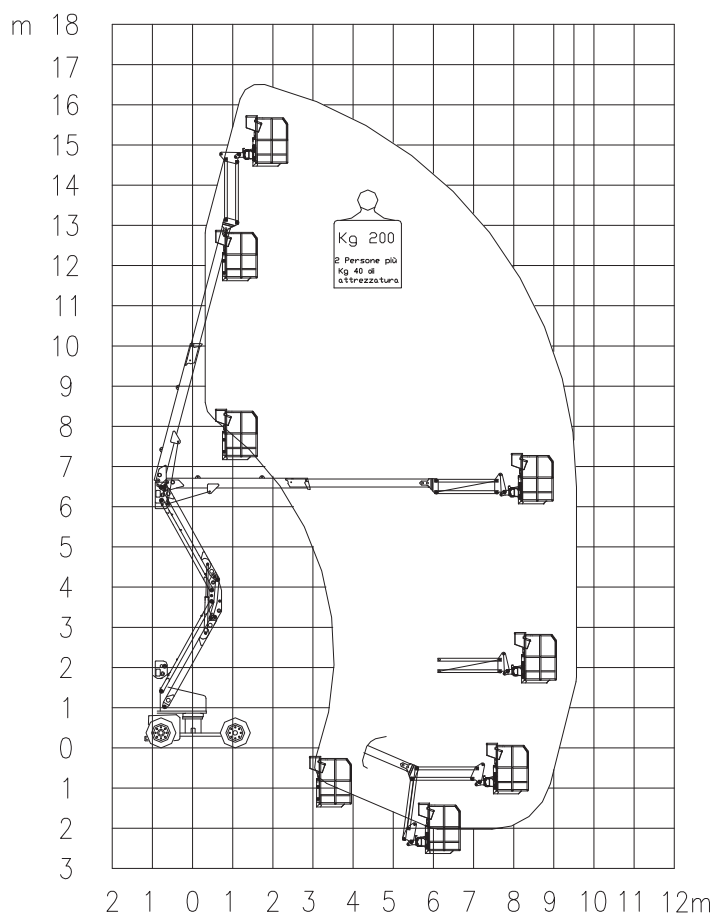
Sviluppo dei bracci in soli due minuti.

Controllo elettronico di traslazione anche con macchine in pendenza (discesa rampe).

Diagnostica di bordo attraverso display.

Quadro comandi in navicella semplice ed intuitivo.





DATI TECNICI

| | | |
|-----------------------------------|--------|---------------------------|
| Altezza massima di lavoro | m | 16,60 |
| Altezza piano calpestio | m | 14,60 |
| Sbraccio laterale massimo | m | 9,50 |
| Altezza di superamento ostacolo | m | 6,10 |
| Angolo di rotazione torretta | ° | 360° |
| Dimensioni navicella | m | 1,60 x 0,80 (2,20 max) |
| Angolo rotazione navicella | ° | 90 + 90 |
| Portata massima navicella | kg | 200 |
| Lunghezza richiusa | m | 6,40 |
| Larghezza minima richiusa | m | 1,74 |
| Altezza minima rinchiusa | m | 2,30 |
| Velocità traslazione | Km/h | 0,80 - 5,50 |
| Raggio esterno minimo di sterzata | m | |
| Pendenza massima superabile | deg | 15° (27%) |
| Pendenza massima di lavoro | deg | 3° (5%) |
| Peso totale | kg | 7250 |
| Forza massima trasmessa al suolo | daN | 4750 |
| Energia | Vdc/Ah | 36 - 390 |

DOTAZIONI STANDARD:

| |
|---|
| Conta-ore e stato carica batterie |
| Carica batterie 36Vdc - 60 A |
| Pneumatici con riempimento tipo 7,50x15 |
| Motore elettrici traslazione tipo asincrono trifase controllo con Inverter. Esenti da manutenzione. |
| Utilizzo a sbraccio totale |
| Display di bordo con diagnosi. |
| Dispositivo di messa in folle della trasmissione. |
| Clacson |
| Conforme alle norme: EN280 |

ACCESSORI A RICHIESTA:

| |
|---|
| Ruote non marcantis (anti-traccia) |
| Prese aria/acqua in navicella |
| Faro di lavoro in navicella |
| Presse elettrica 110/220 V.ac in navicella 16 AMP |
| Olio biodegradabile |
| Colori personalizzati |
| Moto-generatore diesel 4,2KVA - 230 Vac |

DATI, DIMENSIONI E CARATTERISTICHE SONO FORNITI A TITOLO INDICATIVO E NON IMPEGNATIVO.

