

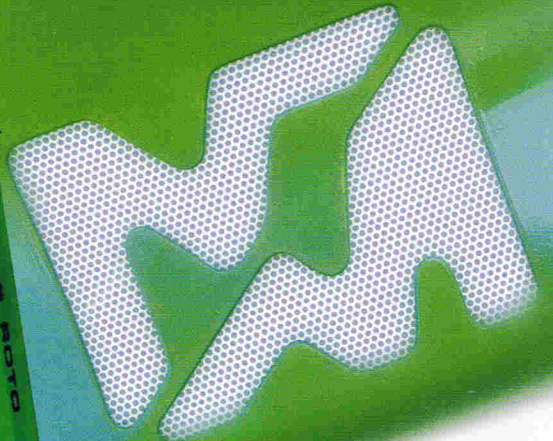


ZERTIFIZIERT NACH DNV
= DIN/ISO 9001 =

ROTO



33.13 K
30.16 K



DAS PROGRAMM

LOAD-SENSING

ROTO

AUF ABSTÜTZUNGEN

MODELL		30.16 K	33.13 K
GEWICHT			
Einsatzgewicht mit Lastgabeln	kg	11.350	11.350
LEISTUNGSDATEN			
Maximale Hublast	kg	3.000	3.300
Maximale Hubhöhe	mm	15.810	13.400
Maximale Reichweite	mm	13.500	11.180
Hubhöhe mit maximaler Hublast	mm	10.000	10.000
Reichweite mit maximaler Hublast	mm	5.450	5.300
Hublast bei maximaler Hubhöhe	kg	1.500	2.500
Hublast bei maximaler Reichweite	kg	500	650
Abrisskraft mit 800 l Schaufel	kg	4.230	4.230
Zugkraft	kg	7.800	7.800
Auskippwinkel des Ausrüstungsträgers	grad	140	140
Oberwagenschwenkbereich	grad	400	400
FAHRGESCHWINDIGKEIT			
1. Gang (Arbeitsgang)	km/h	7	7
2. Gang (Transportgang)	km/h	20	20

- Das Load-Sensing-Hydrauliksystem passt automatisch die Fördermenge der Hydraulikpumpe an die vorliegende Maschinenbelastung an und sorgt damit für eine optimale Ausnutzung der Motorleistung bei verminderten Energieverbrauch. Einzeln regelbare Axialkolbenpumpe mit Load-Sensing-Steuerung.
- Maximalfördermenge 120 L/min.
- Betriebsdruck 210 bar.

FAHRERKABINE

- Die Kabine stimmt mit den Bestimmungen ISO 3449 (FOPS) und EN 23411 überein.
- Die vorderen und hinteren Scheiben können geöffnet werden und sind mit Scheibenwischer bestückt.
- Die Kabinentür besteht aus zwei unabhängig bewegbaren Teilen.
- Armaturen: Tachometer/Drehzahlmesser; Betriebsstundenzähler; Sicherungskasten; Kraftstofftankinhalt; Kühlwassertemperatur; Luftfilterdurchgangsanzeige; Hydrauliktankinhalt; Temperatur und Druck im Hydrauliksystem; Feststellbremsenwarnlicht Sicherungskasten, Kontrollleuchte für Verstopfung des Luftfilters, Temperatur und Niveau des Hydrostatöles, Motoröldruck, Temperatur der Motorkühlung, Feststellbremse.
- Die Steuerung erfolgt über Joystick des Typs „2 in 1“.



SICHERHEITSSYSTEM

- Bei Annäherung an den Standsicherheitsgrenzwert erfolgt eine audio-visuelle Warnanzeige in der Fahrerkabine. Wird der Standsicherheitsgrenzwert erreicht, werden automatisch alle das Lastmoment vergrößernden Hydraulikfunktionen blockiert, bis auf das Einziehen des Teleskophubarmes, das immer möglich bleibt.
- Lasthalteventile befinden sich in allen sicherheitsrelevanten Schläuchen und Leitungen zu den Zylindern der Arbeitshydraulik.

ROTO 33.13 K 30.16 K

A mm	5.550	6.370
C mm	2.760	2.760
E mm	4.645	4.645
F mm	350	350
H mm	2.240	2.240
L mm	3.530	3.530
M mm	995	995
N mm	2.220	2.220
P mm	2.790	2.790
R mm	3.920	3.920
S mm	5.440	6.150
Z mm	850	850

- Die ausfallsichere Feststellbremse aktiviert sich automatisch, wenn der Antriebsmotor abgeschaltet wird.

AUSLEGER

- Teleskoparm mit drei Segmenten, hergestellt aus hoch belastbarem Stahl, Bewegung der Elemente auf einstellbaren leichtgängigen Gleitbahnen.
- Der Teleskopiermechanismus und sämtliche Hydraulikleitungen befinden sich innerhalb des Teleskoparmes, so dass im Einsatz Beschädigungen sicher vermieden werden.

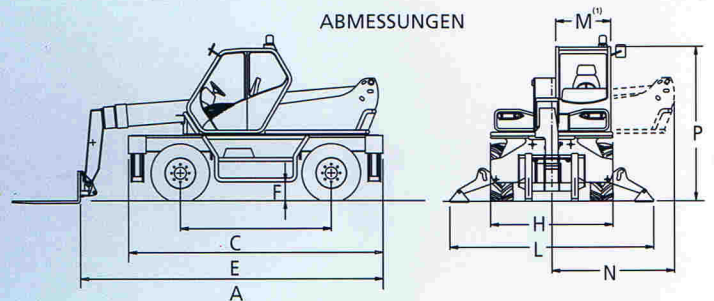
GERÄTETRÄGER UND SCHNELLWECHSELEINRICHTUNG

- Die Schnellwechseleinrichtung an der Spitze des Teleskoparmes ermöglicht den Anbau unterschiedlicher Arbeitsausrüstungen. Ihr hydraulisches Verriegelungssystem kann aus der Fahrerkabine betätigt werden und macht schnelle Ausrüstungswechsel möglich.
- Zwei freie Hydraulikanschlüsse ermöglichen auch den Betrieb hydraulisch bewegter Anbaugeräte.

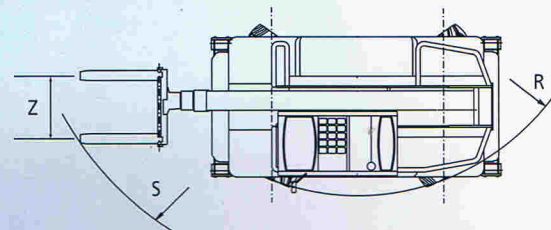
LASTGABELN

- Verstellbare Gabeln mit einer Länge von 1200 mm und einem Querschnitt von 130 x 45 mm. Der Gabelmittenabstand kann manuell von 450 bis auf 1010 mm verstellt werden.

ABMESSUNGEN



WENDERADIUS



⁽¹⁾ Lichte Weite

ABSTÜTZUNGEN

- Vier unabhängig ausfahr- und absenkbar hydraulische Abstützung.

LENKUNG

- Alle vier Antriebsräder sind lenkbar. Der Fahrer kann in beliebiger Reihenfolge zwischen drei Lenkarten wählen, wobei sich die Räder jeweils wieder selbstständig synchronisieren.
- Vorderachslenkung.
- Allradlenkung.
- Hundegang.

ANTRIEBSMOTOR

- Wassergekühlter 4-Zylinder-Turbomotor mit Direkteinspritzung, Schadstoffarm nach 97/68/EC, 80,4 kW bei 2400 u/min nach ISO 3046/1.

ACHSEN

- Starre Vorderachse.
- Hinten: Pendelachse mit automatischer Blockierung bei Schwenken des Oberwagens um mehr als 15°.

BREMSEN

- Betriebsbremse: Hydraulisch angesteuerte Scheibenbremsen an allen vier Antriebsrädern auf der vom Differential kommenden Antriebswelle.
- Feststellbremse: Beim Motorstillstand automatisch geschlossen ansonsten hydraulisch geöffnete Scheibenbremse auf der Hauptantriebswelle vom Schaltgetriebe.

ELEKTRISCHE ANLAGE

- Betriebsspannung; 110 Ah Starterbatterie; 65 A Drehstromgenerator; Volle Beleuchtung für die Straßenfahrt.

FÜLLMENGEN

- Arbeitshydraulik: 130 l
- Kraftstoff: 155 l
- Fahrhydraulik: 12 l
- Motoröl: 8,5 l
- Kühlwasser: 12 l

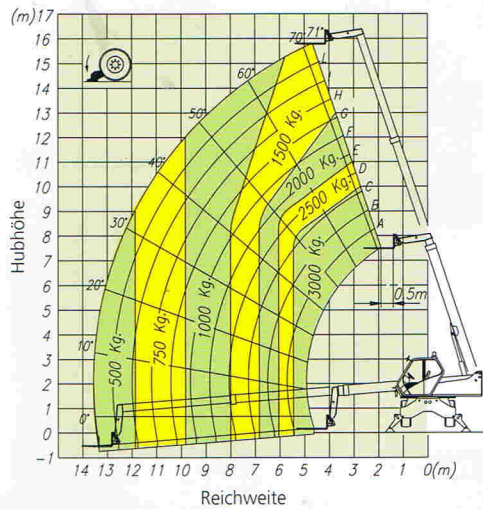
BEREIFUNG

- 400(405)/70-20 14 PR.

ROTO K

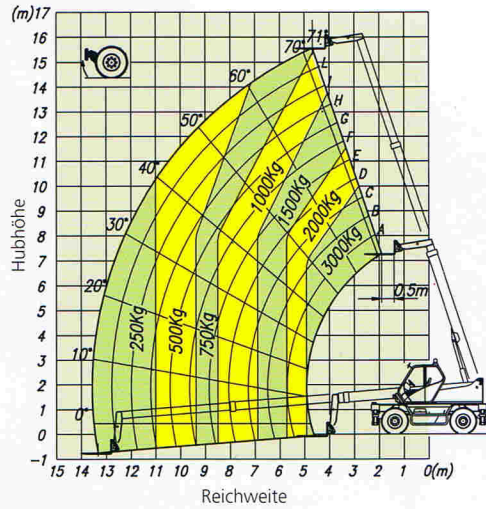
ROTO 30.16 K

MIT LASTGABELN AUF ABSTÜTZUNGEN



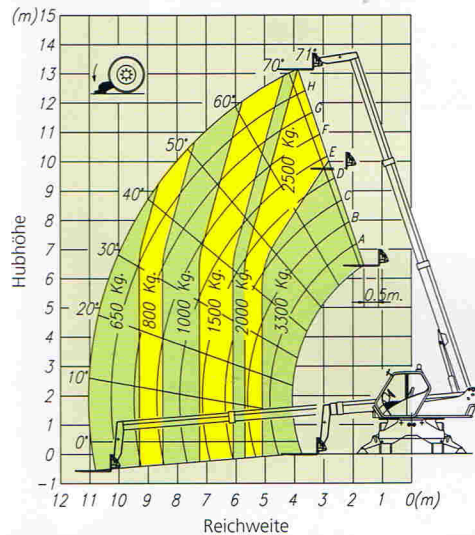
ROTO 30.16 K

MIT LASTGABELN AUF RÄDERN



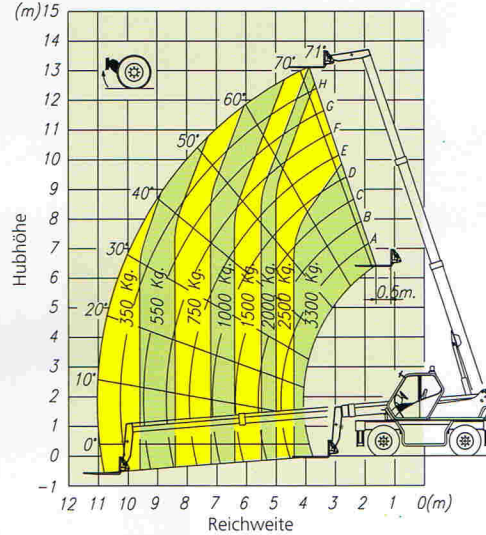
ROTO 33.13 K

MIT LASTGABELN AUF ABSTÜTZUNGEN



ROTO 33.13 K

MIT LASTGABELN AUF RÄDERN



HYDROSTATISCHER FAHRANTRIEB

- Der hydrostatische Fahrtrieb ermöglicht es dem Fahrer, allein mit dem Gaspedal die Fahrgeschwindigkeit der Maschine im gesamten Regelbereich (von Null bis zum Maximalwert) an die jeweiligen Einsatzbedingungen anzupassen.
- Das dazu nötige Zweiganggetriebe wird elektrisch geschaltet.
- Zum Fahrtrichtungswechsel ist nur eine Fingerbewegung nötig, so dass der Fahrer dazu nicht die Hände vom Steuerrad oder von anderen Bedienungshebeln nehmen muss.
- Die Maschine hat einen

- permanenten Allradantrieb.
- Portalachsen sorgen für eine ausgezeichnete Bodenfreiheit der Maschine.

AUSSTATTUNGEN AUF ANFRAGE

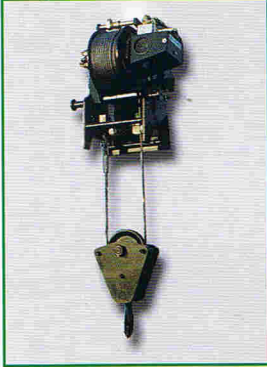
- Bereifung 18-19.5 16 PR
- Luftgefederter Sitz
- Scheibenwischer am Dachfenster
- Frontscheibenschutz
- Arbeitsscheinwerfer auf der Kabine

Kabine: Innere Breite von 995 mm

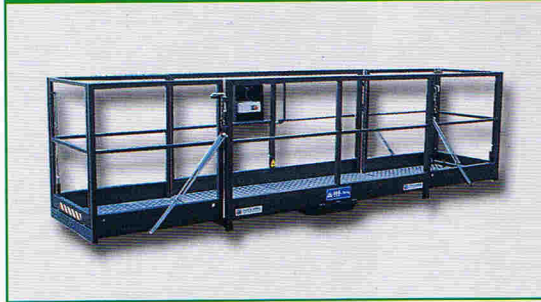


Ein breites Programm an Sonderausstattungen und Arbeitsausrüstungen unterstreicht die Leistungsfähigkeit und Universalität der Teleskopmaschinen ROTO K

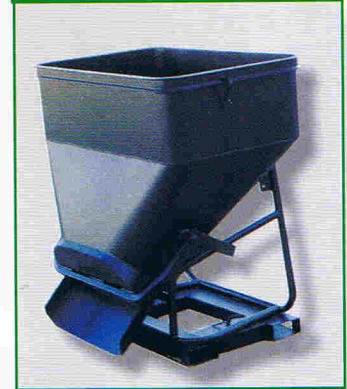
Hydraulische Winde



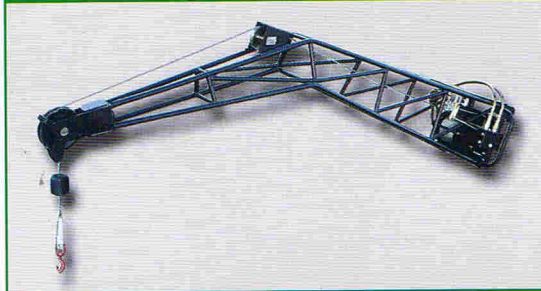
Hubarbeitsbühne



Betonkübel



Hakenausleger mit hydraulischer Winde



MERLO

MERLO SPA INDUSTRIA METALMECCANICA

12020 S. Defendente di Cervasca (CN) - Italien

Tel. +39 0171 614111 - Fax +39 0171 614100

www.merlo.com - info@merlo.com



MERLO FRANCE

info@merlo-france.fr



MERLO UK

info@merlo.co.uk



MERLO DEUTSCHLAND

info@merlo.de



MERLO IBERICA

servicios_generales@merlo-iberica.es

MERLO

MERLO DEUTSCHLAND GmbH

Cuxhavener Str. 7

D-28217 Bremen

Tel.: +49-421-3922-0 - Fax: +49-421-3992-239

www.merlo.de - info@merlo.de