

TECHNOLOGY AND ENGINEERING SOLUTIONS

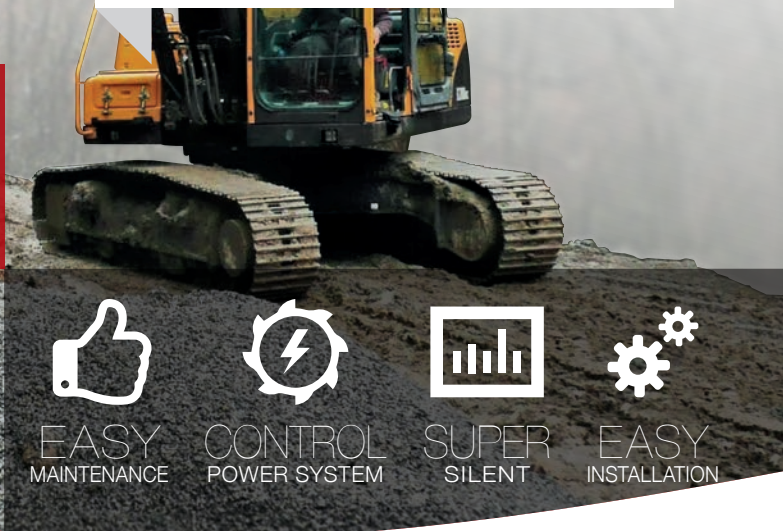
VIBRATIONSGEDÄMPFT

# OLS

LIGNE ECOSILENT

## HYDRAULIK HÄMMER

## MARTEAUX HYDRAULIQUES DÉMOLISSEURS



EINSATZGEWICHT :  
60 → 2200 KG  
132 → 4850 LBS  
POIDS DE TRAVAIL DE:



EASY  
MAINTENANCE



CONTROL  
POWER SYSTEM



SUPER  
SILENT



EASY  
INSTALLATION



Die neue Serie der Hydraulikhämmer – OLS ECOSILENT – ist unermülich in der Leistung, geräuscharm mit Rücksichtnahme auf die Umwelt und wird den höchsten Ansprüchen auf dem Gebiet von Abbrucharbeiten gerecht.



Durs de caractère, infatigables au travail, silencieux et discrets dans le respect total de l'environnement: c'est la ligne innovatrice de marteaux hydrauliques qui représente concrètement la plus grande expression dans le secteur des outils de démolition.

ISO 9001

BUREAU VERITAS  
Certification

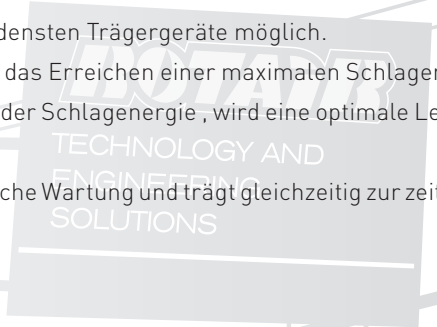


Azienda certificata ISO 9001:2008

## A NEW WORKING CONCEPT



- Eine innovative Serie von Hydraulikhämmern, die als Anbaugeräte für Bagger und Lader den höchsten Ansprüchen auf dem Gebiet von Abbrucharbeiten gerecht werden.
- Die ausschließlich in der " Silent-Version" angebotene Serie gewährleistet aufgrund der tragenden Struktur eine geringe Geräuschemission und somit einen optimalen Arbeits- und Umweltkomfort.
- Dank der hydraulischen Konstruktion ist ein problemloser Anbau an die verschiedensten Trägergeräte möglich.
- Eine hohe Gegendrucktoleranz am Rücklauf ist vorteilhaft für den Einsatz und für das Erreichen einer maximalen Schlagenergie.
- Ausgerüstet mit dem „Control Power System“ zur automatischen Rückgewinnung der Schlagenergie, wird eine optimale Leistung unter Berücksichtigung des jeweiligen Einsatzes und des Trägergerätes erreicht.
- Das Wartungskonzept „Easy Maintenance“ ermöglicht eine problemlose und einfache Wartung und trägt gleichzeitig zur zeitlichen Minimierung dieser Arbeiten bei.



- Une ligne innovante de marteaux, qui représente le top dans le secteur des outillages de démolition montés sur engins de chantier.
- Proposés exclusivement en version vibrosilencieuse, grâce à leur type de structure portante ils assurent des valeurs de pression acoustique exceptionnellement basses, améliorent le confort de travail et préservent l'environnement.
- Installation aisée sur les engins porteurs grâce aux dispositifs hydrauliques internes de stabilisation des caractéristiques de pression et de débit hydraulique.
- Forte contre-pression tolérée sur le circuit de décharge, au profit de la simplicité d'application et du rendement énergétique de la frappe.
- Equipés du dispositif "CONTROL POWER SYSTEM" qui non seulement récupère automatiquement l'énergie en phase de frappe, mais permet également d'optimiser les prestations du marteau en fonction des exigences spécifiques de l'utilisateur.
- Entretien réduit, intervention et contrôle aisés des composants internes au marteau grâce au concept "EASY MAINTENANCE".



## PRAKTISCHE VORTEILE DER NEUEN SERIE ECOSILENT:

- Einfache Montage der Hämmer an der Löffelaufnahme des jeweiligen Trägergerätes mittels Aufhängung, die auf der Verschlussplatte des Monoblockgehäuses angebracht ist.
- Bessere Kompaktheit des Hammers an der Längsseite und damit verbundene bessere Einsatzmöglichkeiten vor allem in engen und schwer zugänglichen Bereichen. • Schlanke und ergonomische Außenstruktur des Hammers.
- Gehäuse des Schlagkörpers aus einem "integrierten" Monoblock und mit Spezialpuffern aus elastischem schwingungsdämpfendem Material verbunden.
- Geringere operative Belastung von Hammer und Trägergerät aufgrund einer verminderten Reaktivität dank der vorhandenen Schwingungsdämpfer. • Hohe Leistung des abgefederten Schlagkörpers ermöglicht in der Schlagphase die Rückgewinnung der kinetischen Energie, die vom Schlagkörper selbst erzeugt wurde und dem Meißel zugute kommt.
- Keine Schrauben am Schlagkörper und Seitenhalterungen für eine problemfreie Wartung.
- Minimalster Geräuschpegel im Rahmen der zulässigen Werte gemäß der neuen EU-Richtlinie.

LEISE, DISKRET UND LEISTUNGSSTARK- IST DAS MOTTO DER NEUEN SERIE VON HYDRAULIKHÄMMERN IN VERBINDUNG MIT EINEM ANSPRECHENDEN DESIGN, WELCHES VOLL UND GANZ IHREN ANSPRÜCHEN GENÜGE LEISTET.

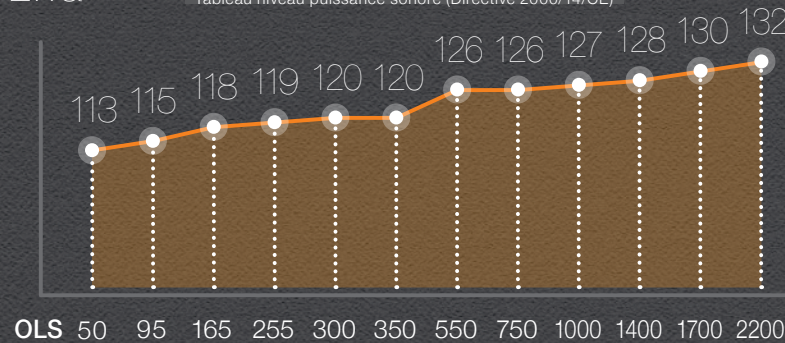
LA DISCRÉTION EST LEUR FORCE. CONFORTABLES, SILENCIEUX ET DE DESIGN FASCINANT. UNE SÉRIE DE MARTEAUX HYDRAULIQUES CRÉÉS SPÉCIALEMENT POUR RÉPONDRE À VOS EXIGENCES.

EASY  
INSTALLATION



L<sub>wa</sub>

Tabelle für den Geräuschpegel (EU-Richtlinie 2000/14/CE)  
Tableau niveau puissance sonore (Directive 2000/14/CE)



## AVANTAGES PRATIQUES DE LA NOUVELLE TECHNOLOGIE DE FABRICATION:

- Selle de verrouillage du boîtier monobloc et du corps battant, incorporant le point de raccordement à la benne de l'engin.
- Compacité accrue du marteau dans sa section longitudinale, au profit d'une majeure facilité d'emploi, surtout dans des espaces réduits.
- Structure externe plus mince, ergonomique et plus solide.
- Corps battant inséré à l'intérieur du boîtier monobloc et fixé par l'intermédiaire de tampons en matière élastique antivibratoire.
- Stress réduit de l'ensemble marteau - engin, grâce à la faible réactivité transmise par le marteau, réduite grâce au dispositif antivibratoire.
- Meilleur rendement du corps battant qui -suspendu élastiquement- permet la récupération de sa même énergie cinétique et sa transformation en énergie potentielle élastique, restituée ensuite à l'outil.
- Élimination totale des vis de blocage du corps battant sur les supports latéraux, pour faciliter les interventions d'entretien.
- Niveau de puissance sonore en phase de frappe le plus bas de sa catégorie, garanti et certifié conformément à la nouvelle directive communautaire en vigueur.

# OLS SERIE LEICHT

# SÉRIE LÉGÈRE

AUSFÜHRUNGEN:  
AVAILABLE VERSIONS:



**1** VERGRÖßERTE AKKUMULATORENGRUPPE FÜR EINE BESSERE ENERGIEGEWINNUNG UND ENERGIEABGABE

GRUPE ACCUMULATEUR MAJORÉ DANS LA VOLUMÉTRIE POUR UNE MEILLEURE RÉCUPÉRATION ET RESTITUTION DE L'ÉNERGIE

**2** MONOBLOCKGEHÄUSE MIT VERSCHLEISSFESTEN VERSTÄRKUNGEN

CARCASSE MONOBLOC AVEC RENFORTS ANTI-USURE

**3** INNEN LIEGENDER VERTEILER / DISTRIBUTEUR INTERNE

**4** DRUCKÜBERWACHUNGSVENTIL, UNABHÄNGIG VOM TRÄGERGERÄT

SOUPAPE DE CONTRÔLE DE LA PRESSION INDÉPENDANTE DE LA MACHINE PORTEUSE

**5** VERLÄNGERTER KOLBEN FÜR EINE BESSERE SCHLAGLEISTUNG

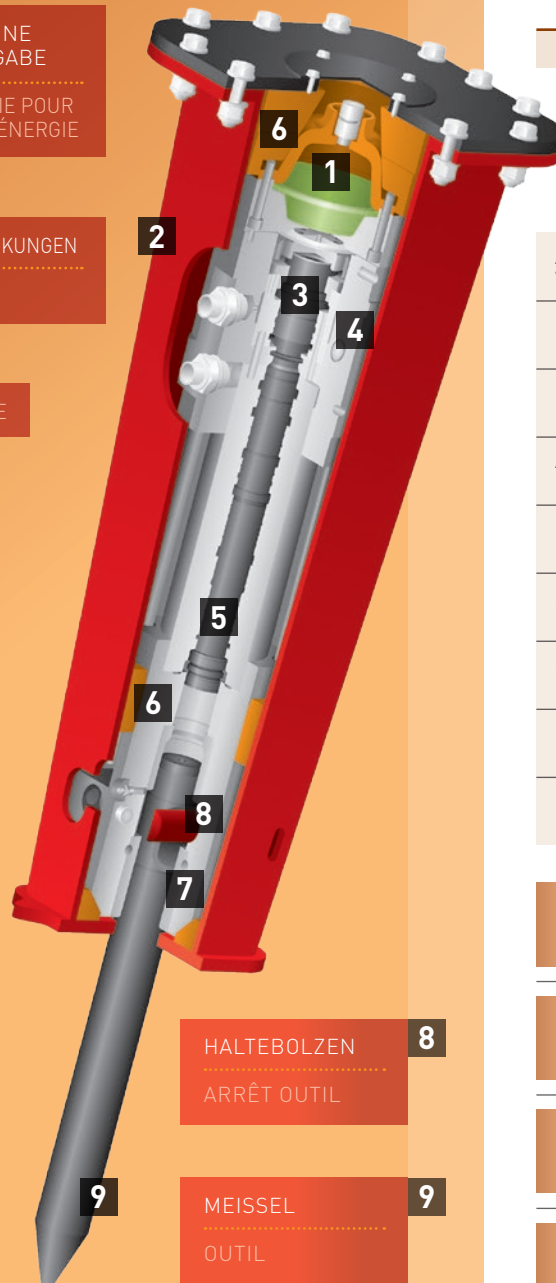
PISTON ALLONGÉ POUR AMÉLIORER LE RENDEMENT EN PHASE DE FRAPPE

**6** SCHWINGUNGSDÄMPFER

SET AMORTISSEURS VIBRO-ABSORBANTS

**7** VERSCHLEISSFESTE UND VERLÄNGERTE MEISELFÜHRUNGSBUCHSE FÜR EINE BESSERE FÜHRUNG UND HÖHERE LEBENSDAUER DES MEISELS

BAGUE GUIDE OUTIL ANTI-USURE, LONGUEUR MAJORÉE POUR UN MEILLEUR GUIDAGE ET UNE DURÉE MAJEURE



**8** HALTEBOLZEN  
ARRÊT OUTIL

**9** MEISEL  
OUTIL

## TECHNISCHE EIGENSCHAFTEN

### DONNÉES TECHNIQUES

AUSFÜHRUNG  
VERSION

GEWICHT (KG)  
POIDS (LBS)

ÖLMENGE (LT/MIN)  
DÉBIT D'HUILE (US GAL/MIN)

ARBEITSDRUCK (BAR)  
PRESSION DE TRAVAIL (PSI)

ZULÄSSIGER GEGENDRUCK  
CONTRE-PRESSION TOLÉRÉE

SCHLAGZAHL (/MIN)  
FRÉQUENCE DE FRAPPE (COUPS/MIN)

SCHLAGENERGIE (JOULE)  
ÉNERGIE AU CHOC (JOULE)

MEISELLÄNGE (MM)  
LONGUEUR AVEC OUTIL (IN)

MEISELDURCHMESSER (MM)  
DIAMÈTRE OUTIL (IN)

MINIBAGGER  
MINI EXCAVATEURS



KOMPAKT-BAGGER  
EXCAVATEURS COMPACTS



BAGGERLADER  
CHARGEUSES PELLEUSES



KOMPAKTLADER  
CHARGEUSES COMPACTES





OLS  
50

OLS  
95

OLS  
160

OLS  
255

OLS  
300

OLS  
350

OLS  
550

AUFHÄNGUNG/PLATTE SELLE / PLAQUE	AUFHÄNGUNG/PLATTE SELLE / PLAQUE	AUFHÄNGUNG/PLATTE SELLE / PLAQUE	AUFHÄNGUNG/PLATTE SELLE / PLAQUE	AUFHÄNGUNG/PLATTE SELLE / PLAQUE	AUFHÄNGUNG/PLATTE SELLE / PLAQUE	AUFHÄNGUNG/PLATTE SELLE / PLAQUE
60 / 54 132 / 119	100 / 88 220 / 194	180 / 162 396 / 357	255 / 236 562 / 520	275 / 257 606 / 566	350 / 330 772 / 728	568 / 504 1252 / 1111
15 ÷ 20 3,9 ÷ 5,2	23 ÷ 32 6,1 ÷ 8,5	30 ÷ 50 8 ÷ 13,2	45 ÷ 85 11,9 ÷ 22,5	45 ÷ 85 11,9 ÷ 22,5	60 ÷ 95 15,8 ÷ 25,1	80 ÷ 110 21,1 ÷ 29
130 ÷ 150 1885 ÷ 2175	80 ÷ 120 1160 ÷ 1720	80 ÷ 120 1160 ÷ 1720	90 ÷ 130 1305 ÷ 1885	90 ÷ 130 1305 ÷ 1885	70 ÷ 130 1015 ÷ 1885	70 ÷ 130 1015 ÷ 1885
max 25 bar max 362 psi	max 29 bar max 420 psi	max 25 bar max 362 psi	max 25 bar max 362 psi	max 25 bar max 362 psi	max 30 bar max 435 psi	max 30 bar max 435 psi
1000 ÷ 1350	800 ÷ 1200	800 ÷ 1200	650 ÷ 1000	650 ÷ 1000	680 ÷ 720	480 ÷ 720
100 ÷ 122	150 ÷ 230	240 ÷ 360	450 ÷ 590	450 ÷ 590	625 ÷ 830	680 ÷ 1060
893 / 784 35,15 / 30,86	1112 / 970 43,78 / 38,18	1279 / 1142 50,35 / 44,96	1496 / 1244 58,9 / 49	1543 / 1304 60,75 / 51,34	1569 / 1363 61,8 / 53,7	1887 / 1582 74,30 / 62,28
36 1,14	48 1,89	53,7 2,11	67,5 2,65	71,5 2,81	77,5 3,05	81,5 3,20
0,8 - 1,2 ton 1735 - 2645 lbs	1,3 - 2,2 ton 2865 - 4850 lbs	2,2 - 3,2 ton 4850 - 7054 lbs	3,4 - 4,5 ton 7495 - 9920 lbs	3,5 - 5,0 ton 7716 - 11023 lbs	4,5 - 6,0 ton 9920 - 13227 lbs	8,0 - 11,0 ton 17630 - 24250 lbs
-	-	-	-	-	6,0 - 8,0 ton 13227 - 17630 lbs	7,0 - 11,0 ton 15430 - 24250 lbs
-	1,6 - 2,5 ton 3530 - 5510 lbs	2,7 - 4,8 ton 5950 - 10580 lbs	5,0 - 7,0 ton 11020 - 15430 lbs	6,0 - 8,0 ton 13227 - 17630 lbs	7,0 - 8,0 ton 15430 - 17630 lbs	8,0 - > ton 17630 - > lbs
-	1,3 - 1,8 ton 2865 - 3970 lbs	2,0 - 2,5 ton 4410 - 5510 lbs	2,6 - 3,5 ton 5730 - 7720 lbs	3,5 - 4,0 ton 7716 - 8818 lbs	3,8 - > ton 8380 - > lbs	4,0 - > ton 8820 - > lbs



# OLS SERIE SCHWER

# SÉRIE LOURDE

AUSFÜHRUNGEN:  
VERSIONS DISPONIBLES:



**1** GERINGE LÄNGE DER ZUGSTANGEN, QUASI WARTUNGSFREI  
TIRANTS AVEC UNE LONGUEUR RÉDUITE, AUCUN ENTRETIEN NÉCESSAIRE

**2** VERSCHLEISSFESTE FÜHRUNG ZWISCHEN GEHÄUSE UND SCHLAGKÖRPER  
SECTEURS DE GUIDAGE ANTI-USURE ENTRE BOÎTIER ET CORPS BATTANT

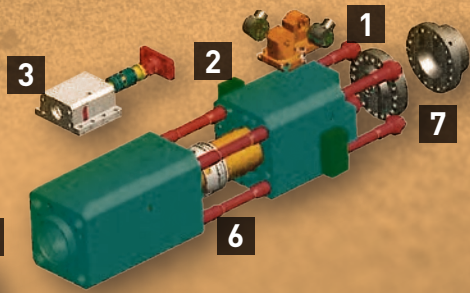
**3** LEICHT ZUGÄNGLICHER AUSSENVERTEILER  
DISTRIBUTEUR EXTÉRIEUR À ACCÈS FACILE

**4** RECHTECKIGER MEISSELHALTER FÜR HÖHERE LEBENSDAUER UND BESSERE FUNKTIONSFÄHIGKEIT  
ARRÊT DE L'OUTIL À SECTION RECTANGULAIRE ÉMOUSSÉE POUR UNE DURÉE ET FONCTIONNALITÉ MAJEURES

**5** VORDERZYLINDER MIT ABRIEBFESTER VERSCHLEISSBUCHSE UND LANGER FÜHRUNG BEIM GLEITEN DES MEISSELS  
AVANT-CYLINDRE AVEC BAGUE D'USURE À HAUTE RÉSISTANCE AU FROTTEMENT ET LONG GUIDAGE SUR LE GLISSEMENT DE L'OUTIL

**6** SCHLAGKOLBEN IN GEGLIEDERTER AUSFÜHRUNG  
PISTON FRAPPANT AVEC DIFFÉRENTES ÉPAISSEURS

AUSSENGEHÄUSE MIT SCHWINGUNGSDÄMPFENDEN TEILEN  
CARCASSE EXTÉRIEURE MONOBLOC AVEC SECTEURS ANTI-VIBRANTS



**7** VERGRÖßERTER AKKUMULATORENBEREICH  
GROUPE ACCUMULATEUR MAJORÉ DANS LA VOLUMÉTRIE



## TECHNISCHE EIGENSCHAFTEN

### DONNÉES TECHNIQUES

AUSFÜHRUNG VERSION
GEWICHT (KG) POIDS (LBS)
ÖLMENGE (LT/MIN) DÉBIT D'HUILE (US GAL/MIN)
ARBEITSDRUCK (BAR) PRESSION DE TRAVAIL (PSI)
ZULÄSSIGER GEGENDRUCK CONTRE-PRESSION TOLÉRÉE
SCHLAGZAHL (1/MIN) FRÉQUENCE DE FRAPPE (COUPS/MIN)
SCHLAGENERGIE (JOULE) ÉNERGIE AU CHOC (JOULE)
MEISELLÄNGE (MM) LONGUEUR AVEC OUTIL (IN)
MEISELDURCHMESSER (MM) DIAMÈTRE OUTIL (IN)

BAGGER  
EXCAVATEURS





OLS  
750

OLS  
1000

OLS  
1400

OLS  
1700

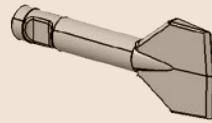
OLS  
2200

AUFHÄNGUNG/PLATTE SELLE / PLAQUE	AUFHÄNGUNG/PLATTE SELLE / PLAQUE	AUFHÄNGUNG/PLATTE SELLE / PLAQUE	AUFHÄNGUNG/PLATTE SELLE / PLAQUE	AUFHÄNGUNG/PLATTE SELLE / PLAQUE
750 / 686 1652 / 1512	1000 / 900 2205 / 1984	1350 / 1180 2976 / 2601	1700 / 1430 3748 / 3153	2200 / 1850 4850 / 4078
80 ÷ 120 21,6 ÷ 31,75	90 ÷ 115 23,8 ÷ 30,3	115 ÷ 135 30,3 ÷ 35,6	135 ÷ 165 35,6 ÷ 43,6	165 ÷ 195 43,6 ÷ 51,5
130 ÷ 150 1885 ÷ 2175	170 2465	170 2465	170 2465	175 2538
max 25 bar max 362 psi	30 bar 435 psi	25 bar 362 psi	25 bar 362 psi	25 bar 362 psi
500 ÷ 750	500 ÷ 1050	400 ÷ 900	400 ÷ 800	350 ÷ 650
1000 ÷ 1500	2400	3200	4200	6100
2290 / 2001 90 / 79	2137 / 1807 84 / 71	2350 / 2020 93 / 80	2734 / 2384 108 / 94	2910 / 2560 115 / 101
94 3,7	105 4,13	120 4,72	135 5,31	150 5,9
9,0 - 13,0 ton 19841 - 28660 lbs	14,0 - 22,0 ton 30860 - 48500 lbs	17,0 - 24,0 ton 37480 - 52900 lbs	18,0 - 29,0 ton 39680 - 63930 lbs	22,0 - 35,0 ton 48500 - 77160 lbs

# EXKLUSIVE VORTEILE EINES EXKLUSIVEN PRODUKTES! AVANTAGES EXCLUSIFS D'UN PRODUIT EXCLUSIF!

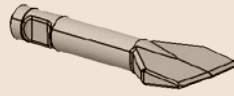


MEISSEL  
 OUTILS DISPONIBLES



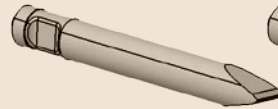
ASPHALTMEISSEL  
 PARALLEL

BICHE À ASPHALTE  
 COUPE PARALLÈLE



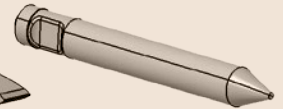
ASPHALTMEISSEL  
 90°

BICHE À ASPHALTE  
 COUPE À 90°



FLACHMEISSEL  
 90°

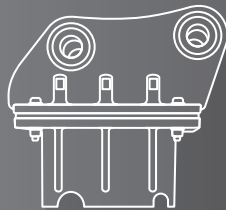
BURIN STANDARD  
 COUPE À 90°



SPITZMEISSEL

PIC

UNTERWASSER-  
 AUSFÜHRUNG  
 .....  
 VERSION  
 SOUS-MARINE



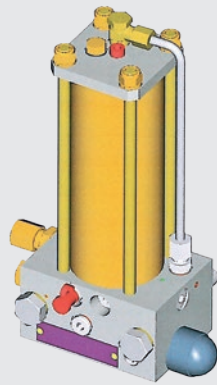
AUFHÄNGUNG  
 / SELLE



PLATTE /  
 PLAQUE



VERFÜGBARE AUSFÜHRUNGEN  
 VERSIONS DISPONIBLES



OLS  
 .....  
 1000-1400  
 1700-2200



AUTOMATISCHER  
 SCHMIEREINRICHTUNG  
 KIT GRAISSEUR  
 AUTOMATIQUE



EASY  
 HANDLING

SPEZIALAUFHÄNGUNGEN  
 .....  
 SELLES SPÉCIALES



Weitere Informationen auf Anfrage. Der Hersteller behält sich das Recht vor, ohne Vorankündigung technische Veränderungen vorzunehmen.  
 De plus amples informations sont disponibles sur demande. Le constructeur se réserve le droit de modifier sans préavis les caractéristiques techniques ci-dessus.

## A NEW WORKING CONCEPT

HYDRAULIKHÄMMER | MARTEAUX HYDRAULIQUES DÉMOLISSEURS



Azienda certificata  
 ISO 9001:2008  
 Cert. n° 227392

**ROTAIR®**

TECHNOLOGY AND ENGINEERING SOLUTIONS

Via Bernezzo, 67 - 12023 Caraglio (Cn) ITALY  
 Tel: +39 0171.619676 / Fax: +39 0171.619677

[www.rotairspa.com](http://www.rotairspa.com) • [info@rotairspa.com](mailto:info@rotairspa.com)