



Volvo Construction Equipment

# EC750D

Экскаваторы Volvo 72,5–75 т 508 л.с.

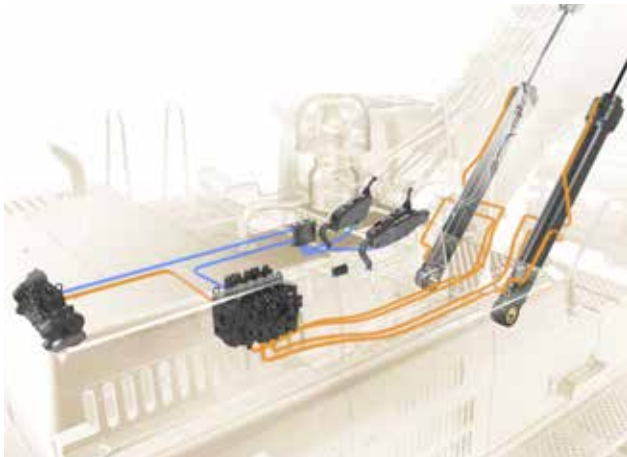


# Получите больше за меньшие деньги

Повысьте прибыль и снизьте совокупную стоимость владения за счет повышения производительности и топливной экономичности. Выполняйте любые работы на стройплощадке за счет двигателя D16 компании Volvo для экскаватора EC750D, который имеет повышенную мощность и топливную экономичность. Электрогидравлическая система машины обеспечивает высокую производительность и отличную управляемость.

## Электрогидравлическая система

Улучшенная топливная экономичность наряду с повышенной производительностью и эффективностью. В новой и модернизированной электрогидравлической системе Volvo используются интеллектуальная технология для управления потоком по требованию и снижения внутренних потерь гидравлического контура. Она обеспечивает превосходное режущее усилие, сокращает рабочие циклы и улучшает управляемость.



## Повышенная емкость ковша

Модель EC750D позволяет переместить больше тонн в час за счет оснащения более емкими ковшами для ускорения и повышения эффективности выполнения работ на стройплощадке. Для повышения рентабельности и производительности машина отличается повышенной мощностью, более высоким давлением и большим потоком в гидросистеме, что позволяет выполнять работы с оптимальной грузоподъемностью и загружать больше материала.



## Рабочие режимы

Уникальная система интегрированных рабочих режимов Volvo в настоящее время дополнена режимом G4 для достижения оптимальной топливной экономичности и производительности за счет объединения рабочих режимов с управлением оборотами двигателя. Когда оператор выбирает оптимальный рабочий режим для выполняемой задачи — I (холостой ход, Idle), F (нормальный, Fine), G (общий, General), H (тяжелый, Heavy) и P (мощный, Power) — значение оборотов уже установлено для максимальной эффективности работы.



## Кабина Volvo

Комфортная среда с низким уровнем шума и регулируемое сиденье улучшают эффективность работы оператора и позволяют повысить производительность. Лучшая в отрасли и очень просторная кабина Volvo обеспечивает отличную обзорность за счет обширной площади переднего и бокового остекления и тонких стоек и достаточное место для хранения и место для ног.





# ДВИГАТЕЛЬ D16 КОМПАНИИ VOLVO

Мощность двигателя Volvo D16, созданного по новейшей технологии на основе многолетнего опыта, повышена на 11%, что позволяет ему оптимальным образом совмещать в себе низкий расход топлива и высокую производительность.



# РЕЖУЩЕЕ УСИЛИЕ

Сокращение времени успешного выполнения работ благодаря постоянному высокому давлению в гидросистеме экскаватора EC750D, которое обеспечивает большее режущее усилие и сокращает скорость рабочих циклов (особенно при работе с твердыми и тяжелыми материалами).

# Передовая эффективность

Невероятное режущее усилие экскаватора EC750D позволяет успешно выполнять любые виды работ на горных разработках, карьерах или при строительстве крупных инженерных сооружений. Экскаватор EC750D выполняет выемку грунта, его перемещение и погрузку с использованием наиболее эффективной технологии. Его улучшенная устойчивость, сила тяги и режим Eco позволяют снизить потребление топлива и сократить рабочие циклы для передовой эффективности.

## Улучшенная устойчивость

Большая ширина колеи и более тяжелый противовес машины обеспечивают ее повышенную устойчивость и возможность работы в сложных условиях, что гарантирует успешную работу на пересеченной местности.



## Тяговое усилие

Для повышения мощности, улучшения производительности и облегчения перемещения по стройплощадке высокое давление в гидросистеме машины и износостойкие башмаки гарантируют впечатляющее тяговое усилие при подъемах и перемещении по нестабильному грунту. Возможность выполнять дополнительные задачи на труднодоступных участках стройплощадки.



## Режим ECO

Экономия топлива без потери производительности в большинстве рабочих условий. Уникальный режим ECO компании Volvo оптимизирует работу гидравлической системы для сокращения потерь по потоку и давлению и улучшения топливной экономичности. Режим ECO выбирается автоматически, но его можно отключить с помощью клавиатуры.



## Улучшенное время рабочего цикла

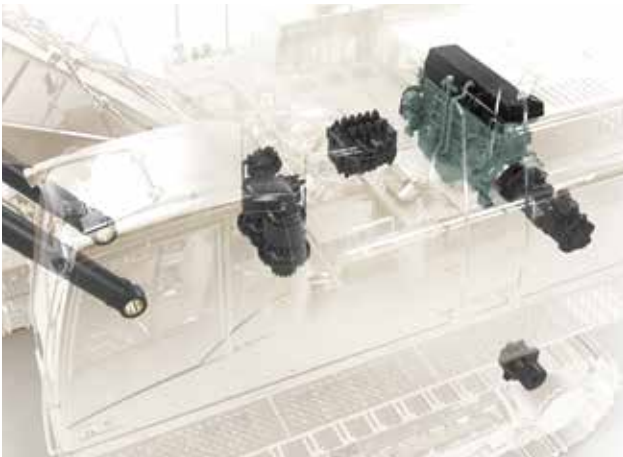
Выполнение большего объема работы за меньшее время. Гидравлические системы Volvo обеспечивают подачу более мощного и объединенного потока насосов на ковш для плавной работы, улучшенного времени рабочего цикла и повышенной топливной экономичности. Опциональный плавающий режим стрелы гарантирует точный контроль, быстрое снижение эксплуатационных затрат и повышению эксплуатационной готовности.

# Прочность, устойчивость и совершенство

Используйте лучшую машину для выполнения работ в сложных условиях. Экскаватор EC750D создан с использованием высокопрочных компонентов Volvo, усиленной конструкции и защиты машины для продолжительного срока эксплуатации в тяжелых условиях. Надежные запчасти и удобный доступ для технического обслуживания повышают эксплуатационную готовность и сокращают время на техническое обслуживание, чтобы снизить эксплуатационные расходы.

## Высокопрочные компоненты Volvo

Опробованные и протестированные компоненты Volvo доказали свою надежность даже в самых сложных условиях, обеспечивая максимальную эксплуатационную готовность. Приверженность компании Volvo высокому уровню качества в процессе разработки гарантирует, что строгие процедуры тестирования обеспечат производство компонентов и машин наивысшего качества.



## Усиленная конструкция

Усиленные рамы (верхняя и нижняя) созданы для работы в тяжелых условиях и обеспечивают длительный срок службы и надежность. Усиленные рамы натяжителей, звенья и нижние ролики гусениц спроектированы и созданы для противодействия постоянным ударам, что ведет к увеличению срока службы машины и стабильным уровням эксплуатационной готовности при работе в сложных условиях.



## Удобный доступ для технического обслуживания

Можно легко получить доступ к сгруппированным фильтрам и электрической распределительной коробке с помощью широко открывающихся дверец отсеков и трапов. Доступ к точкам смазки возможен в одном положении машины, а конструкция EC750D облегчает очистку, осмотр и техническое обслуживание для повышения эксплуатационной готовности.



## Нижнее защитное ограждение

Для увеличения срока службы и защиты компонентов встроенные усиленные пластины обеспечивают дополнительную защиту нижней части машины при работе в тяжелых условиях, предотвращая повреждения от камней и мусора.





# СТРЕЛА И РУКОЯТЬ

Усиленные надежные стрелы и рукояти, изготовленные из высокопрочной стали, повышают надежность и эксплуатационную готовность машины даже в тяжелых условиях работы. Под рукоятью приварены стальные полосы, чтобы усилить защиту. Кроме того, предлагаются различные конфигурации стрелы и рукояти, которые подходят для различных размеров ковшей и областей применения.



# НАВЕСНОЕ ОБОРУДОВАНИЕ

Навесное оборудование Volvo превосходно подходит для работы с машинами Volvo, образуя единую безотказную систему. Благодаря идеальному соответствию функций и свойств навесное оборудование Volvo образует единое целое с экскаватором, для которого оно предназначается, и позволяет обеспечить максимальную производительность.



# Преимущества

Экскаватор EC750D компании Volvo позволяет повысить производительность и рентабельность за счет различных вариантов прочного навесного оборудования. Расширьте свои возможности в различных областях применения и эффективно выполняйте разнообразные задачи с сокращением продолжительности рабочего цикла и отличным управлением.

## Ковши HD

Усиленный ковш компании Volvo, созданный с использованием износостойких пластин, предназначен для копания плотных материалов, включая каменную россыпь, плотную глину и гравий. Он идеально подходит для карьерных и горных работ. Этот ковш изготовлен из усиленных высококачественных материалов, обеспечивающих длительный срок службы и превосходную эффективность.



## Универсальное быстроразъемное соединение

Компания Volvo предлагает универсальное быстроразъемное соединение, которое идеально подходит для всего семейства ковшей компании Volvo. Кроме того, универсальное быстроразъемное соединение Volvo совместимо с различным навесным оборудованием других производителей. Быстроразъемные соединения Volvo с блокировкой переднего пальца отвечают последним нормам безопасности.



## Подлинные изнашиваемые детали Volvo

Подлинные изнашиваемые детали Volvo закрывают важные области ковша для его защиты и увеличения срока службы. Для защиты всего ковша предлагается целый ряд изнашиваемых деталей, например, зубья, адаптер, сегменты, боковые режущие кромки и накладки. Для повышения прочности ковша при изготовлении используются высокопрочные стали.



## Система управления навесным оборудованием

Защищенная паролем система управления навесным оборудованием позволяет хранить настройки до 20 единиц навесного оборудования. Система позволяет оператору задавать предварительные настройки гидравлического потока и давления через монитор внутри кабины, что обеспечивает использование различного навесного оборудования для повышения универсальности.



# Для работы в сложных условиях

## Режим ECO

Экономия топлива без потери производительности в большинстве рабочих условий благодаря уникальному режиму ECO компании Volvo.

## СТРЕЛА И РУКОЯТЬ

Усиленные надежные стрелы и рукояти повышают надежность и эксплуатационную готовность машины даже в сложных условиях работы.

## Электрогидравлическая система

В электрогидравлической системе используются интеллектуальная технология для управления потоком по требованию и снижения потерь в гидравлическом контуре.

## Высокопрочные компоненты Volvo

Опробованные и протестированные компоненты Volvo доказали свою надежность даже в самых сложных условиях.

## РЕЖУЩЕЕ УСИЛИЕ

Постоянное высокое давление в системе обеспечивает повышенное режущее усилие и сокращает время выполнения рабочих циклов для уменьшения времени успешного завершения работы.

## НАВЕСНОЕ ОБОРУДОВАНИЕ

Широкий выбор навесного оборудования Volvo, включая ковши повышенной износостойкости образуют единое целое с экскаватором, обеспечивая максимальную производительность.

## Повышенная емкость ковша

Модель EC750D позволяет переместить больше тонн в час за счет оснащения более емкими ковшами для ускорения и повышения эффективности выполнения работ на строительной площадке.



## ДОГОВОРЫ О СЕРВИСНЫХ РАБОТАХ

В рамках договоров о сервисных работах предоставляется профилактическое техобслуживание, комплексные ремонтные работы и услуги по обеспечению эксплуатационной готовности.

### Кабина Volvo

Комфортная среда с низким уровнем шума и регулируемое сиденье улучшают эффективность работы оператора и позволяют повысить производительность.

## ДВИГАТЕЛЬ D16 КОМПАНИИ VOLVO

Высококачественный двигатель D16 обеспечивает повышенную на 11% мощность для более высокой производительности и большей экономии топлива.



### Усиленная конструкция

Усиленные рамы (верхняя и нижняя) созданы для работы в тяжелых условиях и обеспечивают длительный срок службы и надежность.

### Удобный доступ для технического обслуживания

Конструкция модели EC750D упрощает очистку, осмотр и техобслуживание для повышения эксплуатационной готовности.

# Вклад в развитие вашего бизнеса

Для клиентов компании Volvo обеспечен полный комплекс необходимых услуг. Компания Volvo может предложить вам долгосрочное партнерство, защитить ваши доходы и предоставить полный объем решений для клиентов, используя качественные детали. К вашим услугам помощь наших сотрудников, которые любят свое дело. Volvo стремится повысить рентабельность ваших вложений и максимально увеличить эксплуатационную готовность.

## Комплексные решения

Компания Volvo предлагает оптимальное решение вашей задачи. Мы обеспечим вас всем необходимым в течение всего срока службы машины. В

соответствии с вашими требованиями можно снизить совокупную стоимость владения машины и повысить доход.



## Подлинные комплектующие Volvo

Наше пристальное внимание к деталям — вот что выделяет нас среди других. Эта признанная концепция является отличным вложением в будущее вашего оборудования. Детали проходят всесторонние испытания и имеют необходимые одобрения, т.к. каждая деталь крайне важна для обеспечения эксплуатационной готовности и производительности. Только при использовании подлинных комплектующих Volvo можно быть уверенным, что машина сохраняет знаменитое качество Volvo.

## Сервисная сеть

Для быстрого реагирования на ваши запросы эксперт Volvo направится к вашему рабочему объекту с одного из предприятий Volvo. Компания Volvo имеет разветвленную сеть техников, мастерских и дилеров, которая обеспечит полную поддержку, используя знание местных особенностей и международный опыт.





# ДОГОВОРЫ О СЕРВИСНЫХ РАБОТАХ

В рамках различных договоров о сервисных работах предоставляется профилактическое техобслуживание, комплексные ремонтные работы и услуги по обеспечению эксплуатационной готовности. Компания Volvo использует новейшие технологии для контроля работы и состояния машины, чтобы увеличить прибыльность вашего бизнеса. С помощью соглашения по поддержке клиентов вы сможете контролировать расходы на обслуживание.

# Подробные сведения о модели Volvo EC750D

## Двигатель

Дизельный двигатель компании Volvo обеспечивает снижение выбросов, превосходную производительность и топливную экономичность. Двигатель оснащен точными топливными форсунками высокого давления, турбонагнетателем и промежуточным охладителем, а также электронной системой управления двигателем для оптимизации производительности машин. Воздушный фильтр: 3-ступенчатый с фильтром предварительной очистки. Система автоматического холостого хода: снижает обороты двигателя до режима холостого хода, если не задействованы рычаги и педали, что приводит к понижению расхода топлива и уровня шума в кабине.

Двигатель	Volvo	D16E
Макс. мощность при	об/мин	1 800
Эффективная мощность, ISO 9249/SAE J1349	кВт	374
	л.с.	508
Полная мощность, ISO 14396/SAE J1995	кВт	385
	л.с.	523
Макс. крутящий момент при оборотах двигателя	Н м	2 500
	об/мин	1 340
Число цилиндров		6
Объем	л	16.1
Диаметр	mm	144
Ход	mm	165

## Электрическая система

Высокоэффективная электрическая система с хорошей защитой. Водонепроницаемые разъемы с двойной фиксацией используются для защиты коррозионноустойчивых соединений. Главные реле и соленоидные клапаны экранированы во избежание повреждений. В стандартном исполнении система оснащается центральным выключателем. Система Contronics обеспечивает расширенный контроль функций машины, а также важную диагностическую информацию.

Напряжение	В	24
Батареи	В	2 x 12
Емкость батареи	А ч	210
Генератор	В/А ч	28 / 80

## Заправочные ёмкости

Топливный бак	л	840
Гидросистема, всего	л	655
Гидравлический бак	л	350
Моторное масло	л	49
Охлаждающая жидкость двигателя	л	66
Устройство ограничения поворота	л	2 x 6.8
Устройство ограничения хода	л	2 x 13.5

## Система поворота

В системе поворота используются аксиально-поршневые моторы, приводящие через планетарные редукторы с максимальным крутящим моментом. Автоматический стопорный тормоз и клапан запрета обратного хода в стандартной комплектации.

Макс. скорость поворота	об/мин	7
Макс. крутящий момент поворота	кН м	274

## Привод

Каждая гусеничная лента приводится в действие автоматическим ходовым мотором с двухскоростным переключением. Тормоза гусеничной ленты являются многодисковыми, подружженными и с гидравлическим растормаживанием. Ходовой мотор, тормоз и планетарные редукторы хорошо защищены рамой гусеничной тележки.

Макс. тяговое усилие	кН	478
Макс. низкая скорость хода	km/h	2.9
Макс. высокая скорость хода	km/h	4.6
Преодолеваемый уклон	°	35

## Ходовая часть

Ходовая часть оснащена прочной X-образной рамой. Смазанные и герметизированные гусеничные цепи предоставляются в стандартной комплектации.

Гусеничные траки		2 x 48
Шаг звеньев	mm	260
Ширина трака, двойной грунтозацеп	mm	650 / 750 / 900
Нижние катки		2 x 8
Верхние катки		2 x 3

## Гидравлическая система

В новой электрогидравлической системе и новом главном распределителе (MCV) используется интеллектуальная технология для управления потоком по требованию для повышения эффективности, большого усилия копания и превосходной топливной экономичности. Система суммирования, стрела, рукоять и приоритет поворота вместе с регенерацией потока стрелы, рукояти и ковша обеспечивают оптимальную производительность.

Следующие важные функции включены в систему.

Система суммирования: объединяет поток обоих гидронасосов для сокращения продолжительности рабочего цикла и повышения производительности. Приоритет стрелы: предоставление приоритета работе стрелы для быстрого подъема при загрузке или выполнении работ по глубинной выемке грунта. Приоритет рукояти: предоставление приоритета работе рукояти для сокращения продолжительности рабочего цикла при выравнивании и повышения скорости наполнения ковша при копании. Приоритет поворота: предоставление приоритета функции поворота для повышения скорости выполнения совмещенных операций. Система регенерации: предотвращает кавитацию и обеспечивает поток для других движений во время выполнения совмещенных операций для максимальной производительности. Клапаны фиксации: клапаны фиксации стрелы и рукояти предотвращают самопроизвольное опускание рабочего оборудования.

Главный насос. Аксиально-поршневые насосы с изменяемой производительностью типа 2

Максимальный расход	l/min	2 x 450
---------------------	-------	---------

Насос контура управления. Насос зубчатого типа

Максимальный расход	l/min	1 x 34.5
---------------------	-------	----------

Регулировка предохранительного клапана

Орудие	МПа	34.3
Контур хода	МПа	34.3
Контур поворота	МПа	26.5
Контур управления	МПа	3.9

## Гидравлические моторы

Ход: Аксиально-поршневой мотор изменяемого рабочего объема с механическим тормозом  
Поворот: Аксиально-поршневой мотор постоянного рабочего объема с механическим тормозом

## Гидравлические цилиндры

Моноблочная стрела		2
Диаметр и ход	ø x mm	190 x 1 790
Рукоять		1
Диаметр и ход	ø x mm	215 x 2 070
Ковш		1
Диаметр и ход	ø x mm	190 x 1 450
Ковш ME		1
Диаметр и ход	ø x mm	200 x 1 450

## Кабина

К кабине оператора обеспечен удобный доступ благодаря широкой двери. Кабина установлена на стойках с гидравлическим демпфированием для снижения уровней воздействия и вибрации. Звукопоглощающая облицовка обеспечивает низкий уровень шума. Кабина характеризуется прекрасной круговой обзорностью. Переднее лобовое стекло можно легко сдвинуть к потолку, а нижнее ветровое стекло можно снять и хранить его в боковой двери.

Встроенная система кондиционирования и нагрева воздуха: скатый и отфильтрованный воздух кабины подается вентилятором с автоматическим управлением. Воздух распределяется по кабине с помощью 14 воздуховодов. Эргономичное сиденье оператора: регулируемое сиденье и панель с ручками управления двигаются независимо друг от друга, повышая комфорт оператора. Сиденье имеет 12 регулировок и ремень безопасности для комфорта и безопасности оператора.

## Уровень шума

Уровень шума в кабине соответствует ISO 6396

LpA	дБ(А)	72
-----	-------	----

Внешний уровень шума в соответствии со стандартами ISO 6395 и директивой по шуму (2000/14/EC), а также 474-1:2006 +A1:2009

LwA	дБ(А)	110
-----	-------	-----

# Спецификации

## ДАВЛЕНИЕ НА ГРУНТ

Описание		EC750D											
		Стрела 6,6 м, рукоять 2,9 м, ковш 4 200 кг			Стрела 7,1 м, рукоять 2,9 м, ковш 4 200 кг			Стрела 7,7 м, рукоять 2,9 м, ковш 3 500 кг			Стрела 7,7 м, рукоять 3,55 м, ковш 3 500 кг		
		Противовес 12 700 кг			Противовес 12 700 кг			Противовес 12 700 кг			Противовес 12 700 кг		
Ширина трака	Эксплуатационная масса	Давление на грунт	Габаритная ширина	Эксплуатационная масса	Давление на грунт	Габаритная ширина	Эксплуатационная масса	Давление на грунт	Габаритная ширина	Эксплуатационная масса	Давление на грунт	Габаритная ширина	
мм	кг	кПа	мм	кг	кПа	мм	кг	кПа	мм	кг	кПа	мм	
Двойной грунтозацеп	650	72 900	105.9	4 185	73 200	106.4	4 185	72 500	105.4	4 185	72 700	105.7	4 185
	750	73 600	92.7	4 190	73 900	93.1	4 190	73 200	92.2	4 190	73 400	92.4	4 190
	900	74 700	78.4	4 340	75 000	78.7	4 340	74 300	78.0	4 340	74 500	78.2	4 340

## РЕКОМЕНДАЦИИ ПО ВЫБОРУ КОВША

Тип ковша		Объем	Ширина кромки ковша	Радиус поворота ковша	Вес	Зубья	EC750D			
							стрела 6,6 м		стрела 7,7 м	
							Трак 650 мм, противовес 12 700 кг			
		м3	мм	мм	кг	EA	2,9 м	2,9 м	3,55 м	3,55 м
Ковши прямого соединения (V4)	Общее назначение	3.3	1 720	2 177	3 280	5	C	x	C	C
		4.0	2 000	2 177	3 690	5	C	x	C	C
		4.4	2 150	2 177	3 986	5	C	x	C	B
		4.65	2 250	2 177	3 986	5	C	x	C	B
		4.85	2 330	2 177	4 099	5	C	x	B	B
	Тяжелые условия работы	5.16	2 450	2 177	4 311	6	C	x	B	A
		3.3	1 720	2 177	3 666	4	D	D	D	D
		4.0	2 000	2 177	4 125	5	D	x	D	C
		4.4	2 150	2 177	4 324	5	D	x	C	B
		4.65	2 250	2 177	4 439	5	D	D	B	B
Ковши прямого соединения (V1) *Только для Китая	Тяжелые условия работы	4.85	2 330	2 177	4 590	5	D	x	B	A
		5.16	2 450	2 177	4 832	6	D	x	B	A
		3.3	2 100	2 158	3 746	5	D	x	D	D
		3.7	2 300	2 232	3 971	5	D	x	D	D
		4.0	2 000	2 219	4 616	5	D	x	D	B
4.6	2 240	2 219	4 969	5	D	x	B	A		

Обратитесь к дилеру Volvo для приобретения ковшей и навесного оборудования, соответствующих области применения.

Рекомендации даны исключительно для справки, они основаны на типичных рабочих условиях.

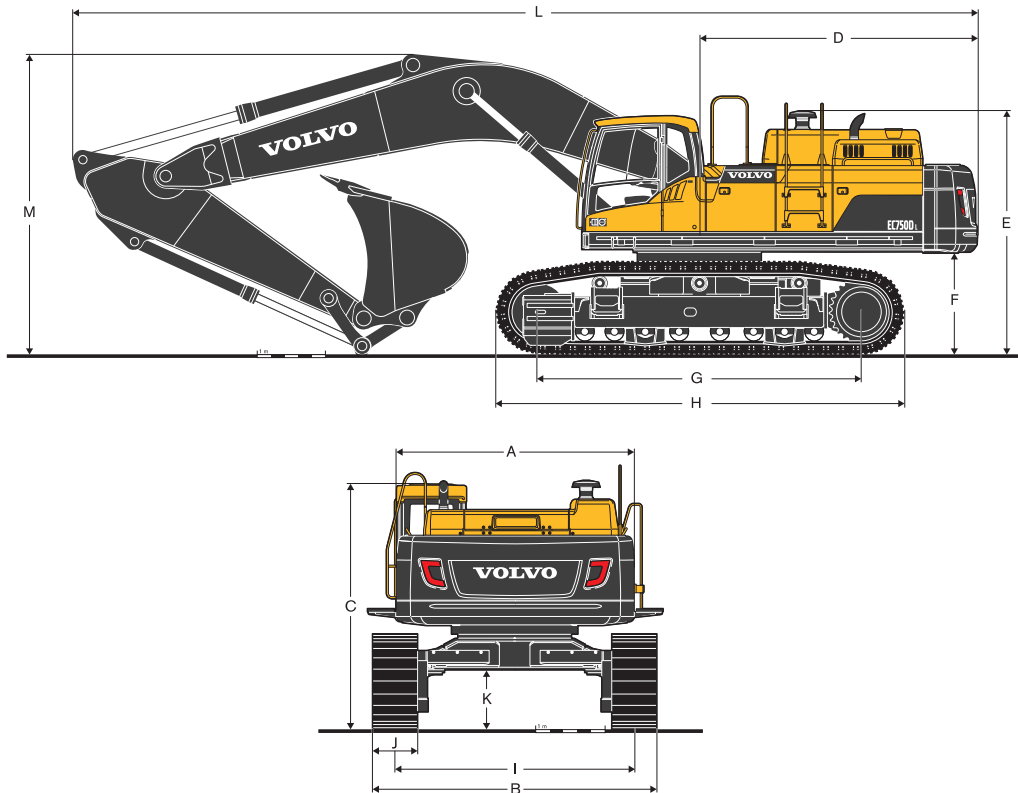
Вместимость ковша в соответствии с ISO 7451, переполнение материала с углом откоса 1:1.

X : Не рекомендуется

### Максимальная плотность материала

A	1 200~1 300 kg/m <sup>3</sup>	уголь, мергель, сланец
B	1 400~1 600 kg/m <sup>3</sup>	сырая земля и глина, известняк, песчаник
C	1 700~1 800 kg/m <sup>3</sup>	гранит, влажный песок, взорванная порода
D	1 900 kg/m <sup>3</sup> ~	жидкая грязь, железняк

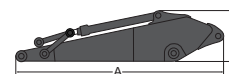
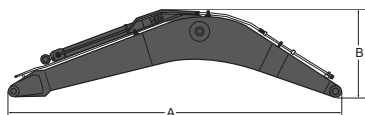
# Спецификации



## РАЗМЕРЫ

Описание	Единицы измерения	EC750D			
		6.6	7.1	7.7	
Стрела	m	6.6	7.1	7.7	
Рукоять	m	2.9	2.9	2.9	3.55
A Габаритная ширина надстройки	mm	3 420	3 420	3 420	3 420
B Габаритная ширина	mm	4 290	4 290	4 290	4 290
C Габаритная высота по крыше кабины	mm	3 520	3 520	3 520	3 520
D Радиус поворота по задней части надстройки	mm	4 140	4 140	4 140	4 140
E Габаритная высота по крышке воздушного фильтра	mm	3 590	3 590	3 590	3 590
Габаритная высота по капоту двигателя	mm	3 310	3 310	3 310	3 310
F Клиренс по противовесу*	mm	1 507	1 507	1 507	1 507
G Опорная длина гусеницы	mm	4 750	4 750	4 750	4 750
H Длина гусеницы	mm	5 990	5 990	5 990	5 990
I Ширина колеи (выдвинутое положение)	mm	3 440	3 440	3 440	3 440
Ширина колеи (втянутое положение)	mm	2 750	2 750	2 750	2 750
J Ширина трака	mm	650	650	650	650
K Мин. клиренс*	mm	858	858	858	858
L Габаритная длина	mm	12 200	12 700	13 320	13 220
M Габаритная высота по стреле	mm	4 855	4 800	4 660	4 600

\*С грунтозацепом трака



Описание	Единицы измерения	EC750D			Описание	Единицы измерения	EC750D	
		6.6	7.1	7.7			2.9	3.55
Стрела	m	6.6	7.1	7.7	Рукоять	m	2.9	3.55
Длина (A)	mm	6 940	7 440	8 040	Длина (A)	mm	4 280	4 960
Высота (B)	mm	2 530	2 430	2 210	Высота (B)	mm	1 530	1 410
Ширина	mm	1 100	1 100	1 100	Ширина	mm	740	740
Вес	kg	7 130	7 380	7 450	Вес	kg	4 050	4 180

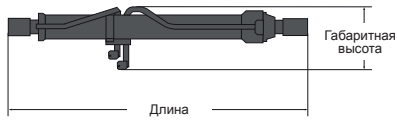
\*Включает цилиндр, гидроразводку и палец

\*Включает цилиндр ковша, механизм поворота ковша и палец



## РАЗМЕРЫ

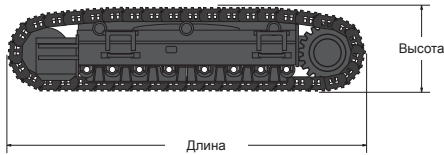
### Цилиндр



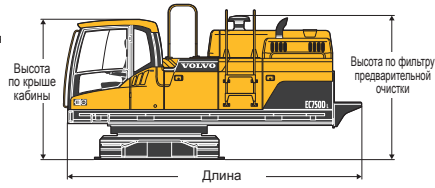
### Противовес



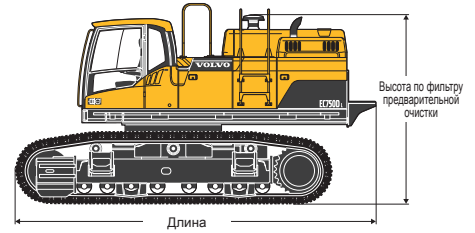
### Траки



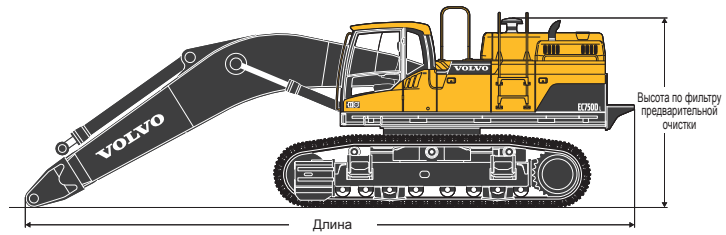
### Кабина



### Кабина с траками



### Кабина с траками и стрелой



### Цилиндр

Длина	Высота	Ширина	Вес
мм	мм	мм	кг
2 525	560	370	630 x 2 комп. = 1260

### Противовес

Длина	Высота	Ширина	Вес
мм	мм	мм	кг
3 420	1 280	800	12 700

### Траки

Ширина трака	Длина	Высота	Габаритная ширина	Вес/устройство
мм	мм	мм	мм	кг
650	5 990	1 375	1 080	10 600
750	5 990	1 375	1 080	10 950
900	5 990	1 375	1 160	11 500

### Кабина

Длина	Высота по крыше кабины	Высота по фильтру предварительной очистки	Ширина	Вес
мм	мм	мм	мм	кг
5 600	2 655	2 735	3 430	22 400

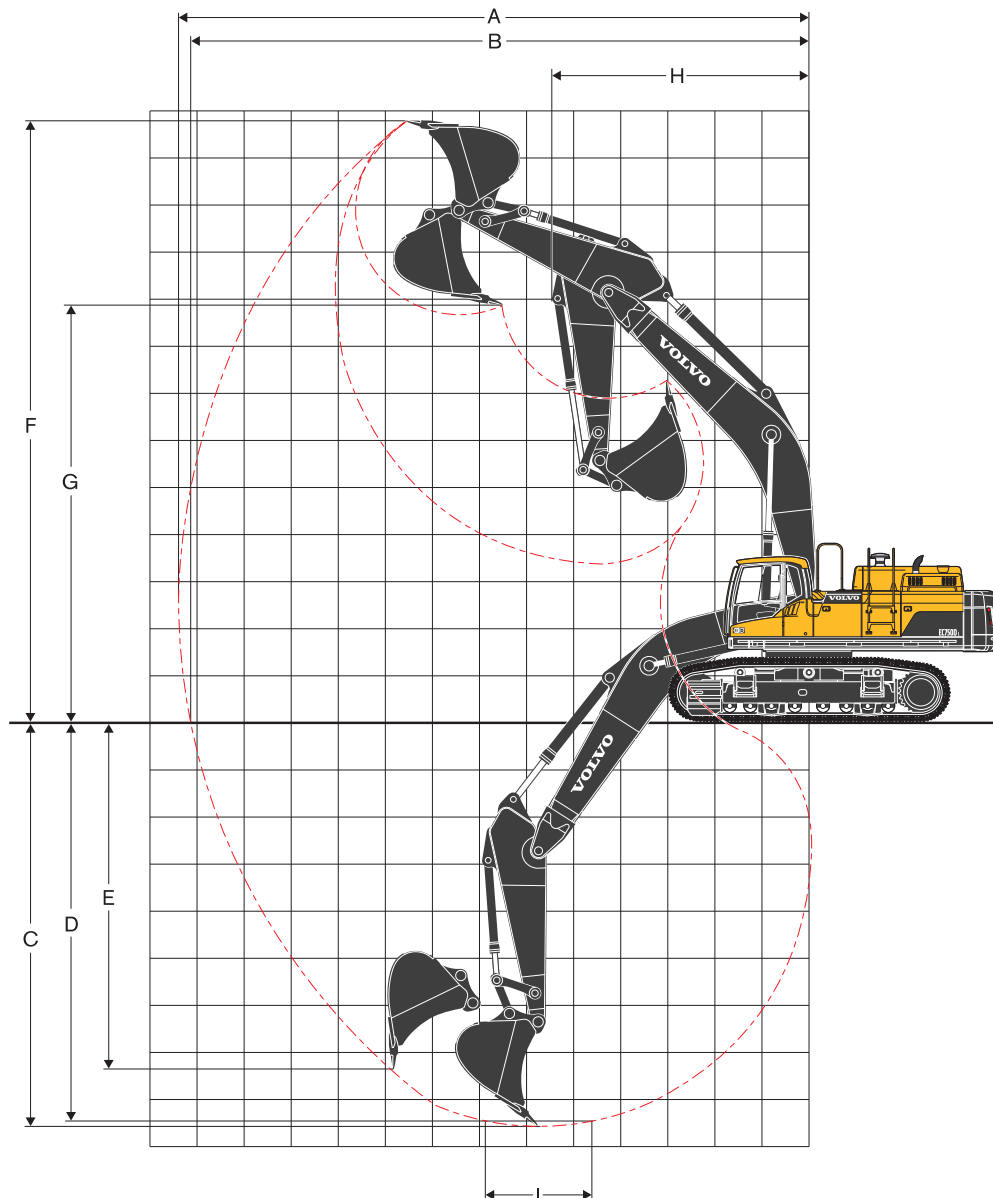
### Кабина с траками

Ширина трака	Длина	Высота по фильтру предварительной очистки	Габаритная ширина (втянутое положение)	Вес
мм	мм	мм	мм	кг
650	6 830	3 590	3 495	43 600
750	6 830	3 590	3 500	44 300
900	6 830	3 590	3 650	45 400

### Кабина с траками и стрелой

Стрела	Ширина трака	Длина	Высота по фильтру предварительной очистки	Габаритная ширина (втянутое положение)	Вес
м	мм	мм	мм	мм	кг
6.6	650	10 240	3 590	3 495	51 990
	750	10 240	3 590	3 500	52 690
	900	10 240	3 590	3 650	53 790
7.1	650	10 770	3 590	3 495	52 240
	750	10 770	3 590	3 500	52 940
	900	10 770	3 590	3 650	54 040
7.7	650	11 400	3 590	3 495	52 310
	750	11 400	3 590	3 500	53 010
	900	11 400	3 590	3 650	54 110

# Спецификации



## РАБОЧИЕ ДИАПАЗОНЫ

Описание	Единицы измерения	EC750D			
		6.6	7.1	7.7	
<b>Стрела</b>	<b>мм</b>	<b>6.6</b>	<b>7.1</b>	<b>7.7</b>	
<b>Рукоять</b>	<b>мм</b>	<b>2.9</b>	<b>2.9</b>	<b>2.9</b>	<b>3.55</b>
A. Макс. вылет при копании	мм	11 460	11 990	12 630	13 200
B. Макс. вылет при копании на уровне грунта	мм	11 160	11 710	12 370	12 940
C. Макс. глубина копания	мм	7 210	7 610	7 780	8 430
D. Макс. глубина копания (l = 2,44 м)	мм	7 060	7 460	7 640	8 300
E. Макс. глубина копания с вертикальной стенкой	мм	5 650	6 100	6 830	7 260
F. Макс. высота резания	мм	10 940	11 400	12 460	12 630
G. Макс. высота выгрузки	мм	7 000	7 430	8 380	8 580
H. Мин. передний радиус поворота	мм	5 130	5350	5 460	5 390

## РЕЖУЩИЕ УСИЛИЯ С КОВШОМ ПРЯМОГО СОЕДИНЕНИЯ

Радиус ковша		мм	2 215	2 215	2 150	2 150
Вырывное усилие — ковш	SAE J1179	кН	325	325	301	301
	ISO 6015	кН	389	389	356	356
Отрывное усилие — рукоять	SAE J1179	кН	314	314	316	278
	ISO 6015	кН	326	326	332	290
Угол поворота, ковш		°	174	174	174	174

## ГРУЗОПОДЪЕМНОСТЬ EC750D

Грузоподъемный на конце рукояти без ковша.

Для получения значения грузоподъемности, включая ковш, просто вычитите фактический вес ковша прямого соединения или ковша с быстроразъемным соединением из следующих значений.

	Подъемный крюк по отношению к уровню земли		4.5 m		6.0 m		7.5 m		9.0 m		10.5 m		Макс. вылет		m
			Вдоль ходовой части	Поперек ходовой части	Вдоль ходовой части	Поперек ходовой части	Вдоль ходовой части	Поперек ходовой части	Вдоль ходовой части	Поперек ходовой части	Вдоль ходовой части	Поперек ходовой части	Вдоль ходовой части	Поперек ходовой части	
Стрела: 6.6m Рукоять: 2.9m Трак: 650mm Противовес: 12 700кг	9.0 m	кг											*15 720	*15 720	6.7
	7.5 m	кг					*16 950	*16 950					*14 600	*14 600	7.8
	6.0 m	кг			*19 480	*19 480	*17 360	*17 360					*14 250	*14 250	8.6
	4.5 m	кг	*28 900	*28 900	*21 940	*21 940	*18 480	*18 240	*16 120	14 590			*14 410	14 390	9.1
	3.0 m	кг			*24 440	*24 140	*19 740	18 830	*17 000	14 280			*15 020	13 640	9.3
	1.5 m	кг	*32 950	*32 950	*26 110	25 290	*20 670	18 230	*17 230	13 990			*16 180	13 510	9.2
	0 m	кг	*35 300	*35 300	*26 450	24 720	*20 840	17 850					*16 950	14 030	8.9
	-1.5 m	кг	*32 850	*32 850	*25 280	24 580	*19 800	17 770					*16 990	15 410	8.3
	-3.0 m	кг	*28 440	*28 440	*22 150	*22 150							*16 590	*16 590	7.4
	-4.5 m	кг	*20 640	*20 640									*14 760	*14 760	6.0
Стрела: 7.1m Рукоять: 2.9m Трак: 650mm Противовес: 12 700кг	9.0 m	кг											*15430	*15430	7.4
	7.5 m	кг					*15840	*15840					*14540	*14540	8.5
	6.0 m	кг					*16580	*16580	*15230	14 730			*14250	14 240	9.2
	4.5 m	кг			*21630	*21630	*17790	*17790	*15620	14 420			*14410	12 950	9.6
	3.0 m	кг			*23980	*23980	*19040	18 400	*16170	14 020			*14990	12 310	9.8
	1.5 m	кг			*25350	24 560	*19910	17 770	*16530	13 670			*15180	12 190	9.7
	0 m	кг	*27230	*27230	*25450	24 050	*20080	17 380	*16350	13 470			*15270	12 590	9.5
	-1.5 m	кг	*30940	*30940	*24290	23 960	*19270	17 270					*15240	13 680	8.9
	-3.0 m	кг	*27090	*27090	*21640	*21640	*16850	*16850					*14860	*14860	8.1
	-4.5 m	кг	*20880	*20880	*16430	*16430							*13490	*13490	6.8
Стрела: 7.7m Рукоять: 2.9m Трак: 650mm Противовес: 12 700кг	10.5 m	кг											*16 980	*16 980	6.8
	9.0 m	кг					*15 660	*15 660					*15 490	*15 490	8.2
	7.5 m	кг					*15 940	*15 940	*14 820	*14 580			*14 710	14 200	9.2
	6.0 m	кг			*20 130	*20 130	*16 910	*16 910	*15 040	14 590			*14 420	12 440	9.9
	4.5 m	кг			*22 670	*22 670	*18 180	*17 900	*15 610	14 160			*14 230	11 440	10.2
	3.0 m	кг			*24 740	*24 340	*19 350	17 860	*16 190	13 700			*14 140	10 940	10.4
	1.5 m	кг			*25 550	23 730	*20 030	17 250	*16 520	13 330			*14 070	10 850	10.4
	0 m	кг			*25 100	23 390	*19 990	16 900	*16 360	13 110			*13 960	11 180	10.1
	-1.5 m	кг	*27 460	*27 460	*23 610	*23 170	*19 070	16 830	*15 380	13 090			*13 720	12 020	9.6
	-3.0 m	кг	*25 020	*25 020	*20 970	*20 970	*16 970	*16 620					*13 120	*12 800	8.8
-4.5 m	кг	*19 620	*19 620	*16 580	*16 580	*12 410	*12 410					*11 670	*11 670	7.7	
Стрела: 7.7m Рукоять: 3.55m Трак: 650mm Противовес: 12 700кг	10.5 m	кг					*14 590	*14 590					*13 600	*13 600	7.6
	9.0 m	кг											*12 490	*12 490	8.9
	7.5 m	кг					*14 930	*14 930	*13 860	*13 860			*11 990	*11 990	9.8
	6.0 m	кг			*18 820	*18 820	*16 020	*16 020	*14 310	*14 020			*11 840	11 390	10.4
	4.5 m	кг			*21 490	*21 490	*17 430	*17 430	*15 030	14 300	*13 500	11 140	*11 990	10 530	10.8
	3.0 m	кг			*23 900	*23 420	*18 790	18 070	*15 780	13 790	*13 780	10 880	*12 380	10 080	11.0
	1.5 m	кг			*25 290	23 950	*19 750	17 350	*16 310	13 350	*13 920	10 650	*12 890	9 980	10.9
	0 m	кг			*25 440	23 380	*20 050	16 890	*16 430	13 040	*13 650	10 510	*13 220	10 220	10.7
	-1.5 m	кг	*28 090	*28 090	*24 470	23 230	*19 540	16 690	*15 890	12 920			*13 130	10 890	10.2
	-3.0 m	кг	*27 750	*27 750	*22 370	*21 830	*18 010	16 760	*14 250	13 040			*12 830	12 190	9.5
-4.5 m	кг	*22 930	*22 930	*18 810	*18 810	*14 870	*14 870					*12 000	*12 000	8.4	
-6.0 m	кг	*15 520	*15 520	*12 510	*12 510							*9 780	*9 780	6.9	
Стрела: 6.6m Рукоять: 2.9m Трак: 750mm Противовес: 12 700кг	9.0 m	кг											*15 720	*15 720	6.7
	7.5 m	кг					*16 950	*16 950					*14 600	*14 600	7.8
	6.0 m	кг			*19 480	*19 480	*17 360	*17 360					*14 250	*14 250	8.6
	4.5 m	кг	*28 900	*28 900	*21 940	*21 940	*18 480	*18 240	*16 120	14 720			*14 410	*14 410	9.1
	3.0 m	кг			*24 440	*24 140	*19 740	19 000	*17 000	14 420			*15 020	13 770	9.3
	1.5 m	кг	*32 950	*32 950	*26 110	25 530	*20 670	18 400	*17 230	14 130			*16 180	13 640	9.2
	0 m	кг	*35 300	*35 300	*26 450	24 960	*20 840	18 020					*16 950	14 160	8.9
	-1.5 m	кг	*32 850	*32 850	*25 280	24 820	*19 800	17 940					*16 990	15 560	8.3
	-3.0 m	кг	*28 440	*28 440	*22 150	*22 150							*16 590	*16 590	7.4
	-4.5 m	кг	*20 640	*20 640									*14 760	*14 760	6.0

Примечания 1. Машина в «нормальном режиме-Ф» (форсирование) в соответствии с грузоподъемностью.

2. Вышеуказанные значения нагрузки соответствуют стандартам гидравлической грузоподъемности экскаватора SAE J1097 и ISO 10567.

3. Номинальные значения нагрузки не превышают 87% гидравлической грузоподъемности или 75% опрокидывающей нагрузки.

4. Номинальные значения грузоподъемности, отмеченные звездочкой (\*), ограничены пределами гидравлической мощности машины, а не опрокидывающей нагрузкой.

# Спецификации

## ГРУЗОПОДЪЕМНОСТЬ ЕС750D

Грузоподъемность на конце рукоятки без ковша.  
Для получения значения грузоподъемности, включая ковш, просто вычитите фактический вес ковша прямого соединения или ковша с быстроразъемным соединением из следующих значений.

	Подъемный крюк по отношению к уровню земли	4.5 m		6.0 m		7.5 m		9.0 m		10.5 m		Макс. вылет		m	
		Вдоль ходовой части	Поперек ходовой части	Вдоль ходовой части	Поперек ходовой части	Вдоль ходовой части	Поперек ходовой части	Вдоль ходовой части	Поперек ходовой части	Вдоль ходовой части	Поперек ходовой части	Вдоль ходовой части	Поперек ходовой части		
Стрела: 7.1m Рукоять: 2.9m Трак: 750mm Противовес: 12 700кг	9.0 m	кг										*15430	*15430	7.4	
	7.5 m	кг				*15840	*15840					*14540	*14540	8.5	
	6.0 m	кг				*16580	*16580	*15230	14 870			*14250	*14250	9.2	
	4.5 m	кг			*21630	*21630	*17790	*17790	*15620	14 560		*14410	13 070	9.6	
	3.0 m	кг			*23980	*23980	*19040	18 580	*16170	14 160		*14990	12 430	9.8	
	1.5 m	кг			*25350	24 790	*19910	17 940	*16530	13 810		*15180	12 310	9.7	
	0 m	кг	*27230	*27230	*25450	24 290	*20080	17 550	*16350	13 600		*15270	12 720	9.5	
	-1.5 m	кг	*30940	*30940	*24290	24 190	*19270	17 450				*15240	13 820	8.9	
	-3.0 m	кг	*27090	*27090	*21640	*21640	*16850	*16850				*14860	*14860	8.1	
	-4.5 m	кг	*20880	*20880	*16430	*16430						*13490	*13490	6.8	
Стрела: 7.7m Рукоять: 2.9m Трак: 750mm Противовес: 12 700кг	10.5 m	кг										*16 980	*16 980	6.8	
	9.0 m	кг				*15 660	*15 660					*15 490	*15 490	8.2	
	7.5 m	кг				*15 940	*15 940	*14 820	*14 580			*14 710	14 340	9.2	
	6.0 m	кг			*20 130	*20 130	*16 910	*16 910	*15 040	14 720		*14 420	12 570	9.9	
	4.5 m	кг			*22 670	*22 670	*18 180	*17 900	*15 610	14 290		*14 230	11 560	10.3	
	3.0 m	кг			*24 740	*24 340	*19 350	18 040	*16 190	13 840		*14 140	11 050	10.4	
	1.5 m	кг			*25 550	23 970	*20 030	17 420	*16 520	13 470		*14 070	10 960	10.4	
	0 m	кг			*25 100	23 630	*19 990	17 080	*16 360	13 250		*13 960	11 290	10.1	
	-1.5 m	кг	*27 460	*27 460	*23 610	*23 170	*19 070	17 000	*15 380	13 230		*13 720	12 150	9.6	
	-3.0 m	кг	*25 020	*25 020	*20 970	*20 970	*16 970	*16 620				*13 120	*12 800	8.8	
-4.5 m	кг	*19 620	*19 620	*16 580	*16 580	*12 410	*12 410				*11 670	*11 670	7.7		
Стрела: 7.7m Рукоять: 3.55m Трак: 750mm Противовес: 12 700кг	10.5 m	кг				*14 590	*14 590					*13 600	*13 600	7.6	
	9.0 m	кг										*12 490	*12 490	8.9	
	7.5 m	кг				*14 970	*14 970	*13 890	*13 890			*11 990	*11 990	9.8	
	6.0 m	кг			*18 860	*18 860	*16 060	*16 060	*14 350	*14 020		*11 840	11 500	10.5	
	4.5 m	кг			*21 520	*21 520	*17 470	*17 470	*15 070	14 430	*13 540	11 250	*11 990	10 640	10.8
	3.0 m	кг			*23 930	*23 420	*18 830	18 240	*15 810	13 920	*13 820	11 000	*12 380	10 190	11.0
	1.5 m	кг			*25 320	24 190	*19 780	17 520	*16 350	13 480	*13 950	10 760	*12 890	10 090	11.0
	0 m	кг			*25 470	23 620	*20 080	17 060	*16 470	13 180	*13 680	10 620	*13 260	10 330	10.7
	-1.5 m	кг	*28 090	*28 090	*24 500	23 460	*19 570	16 870	*15 930	13 060			*13 170	11 000	10.2
	-3.0 m	кг	*27 790	*27 790	*22 410	*21 830	*18 040	16 940	*14 290	13 170			*12 860	12 310	9.5
-4.5 m	кг	*22 960	*22 960	*18 840	*18 840	*14 910	*14 910					*12 030	*12 030	8.4	
-6.0 m	кг	*15 550	*15 550	*12 550	*12 550							*9 820	*9 820	6.9	
Стрела: 6.6m Рукоять: 2.9m Трак: 900mm Противовес: 12 700кг	9.0 m	кг										*15 720	*15 720	6.7	
	7.5 m	кг				*16 950	*16 950					*14 600	*14 600	7.8	
	6.0 m	кг			*19 480	*19 480	*17 360	*17 360				*14 250	*14 250	8.6	
	4.5 m	кг	*28 900	*28 900	*21 940	*21 940	*18 480	*18 240	*16 120	14 930		*14 410	*14 410	9.1	
	3.0 m	кг			*24 440	*24 440	*19 740	19 260	*17 000	14 620		*15 020	13 970	9.3	
	1.5 m	кг	*32 950	*32 950	*26 110	*25 770	*20 670	18 660	*17 230	14 330		*16 180	13 840	9.2	
	0 m	кг	*35 300	*35 300	*26 450	25 310	*20 840	18 280				*16 950	14 370	8.9	
	-1.5 m	кг	*32 850	*32 850	*25 280	*24 920	*19 800	18 200				*16 990	15 790	8.3	
	-3.0 m	кг	*28 440	*28 440	*22 150	*22 150						*16 590	*16 590	7.4	
	-4.5 m	кг	*20 640	*20 640								*14 760	*14 760	6.0	
Стрела: 7.1m Рукоять: 2.9m Трак: 900mm Противовес: 12 700кг	9.0 m	кг										*15430	*15430	7.4	
	7.5 m	кг				*15840	*15840					*14540	*14540	8.5	
	6.0 m	кг				*16580	*16580	*15230	15 070			*14250	*14250	9.2	
	4.5 m	кг			*21630	*21630	*17790	*17790	*15620	14 760		*14410	13 260	9.6	
	3.0 m	кг			*23980	*23980	*19040	18 840	*16170	14 370		*14990	12 620	9.8	
	1.5 m	кг			*25350	25 150	*19910	18 200	*16530	14 020		*15180	12 500	9.7	
	0 m	кг	*27230	*27230	*25450	24 640	*20080	17 820	*16350	13 810		*15270	12 920	9.5	
	-1.5 m	кг	*30940	*30940	*24290	*24290	*19270	17 710				*15240	14 030	8.9	
	-3.0 m	кг	*27090	*27090	*21640	*21640	*16850	*16850				*14860	*14860	8.1	
	-4.5 m	кг	*20880	*20880	*16430	*16430						*13490	*13490	6.8	

Примечания 1. Машина в «нормальном режиме-F» (форсирование) в соответствии с грузоподъемностью.

2. Вышеуказанные значения нагрузки соответствуют стандартам гидравлической грузоподъемности экскаватора SAE J1097 и ISO 10567.

3. Номинальные значения нагрузки не превышают 87% гидравлической грузоподъемности или 75% опрокидывающей нагрузки.

4. Номинальные значения грузоподъемности, отмеченные звездочкой (\*), ограничены пределами гидравлической мощности машины, а не опрокидывающей нагрузкой.

## ГРУЗОПОДЪЕМНОСТЬ ЕС750D

Грузоподъемность на конце рукоятки без ковша.

Для получения значения грузоподъемности, включая ковш, просто вычтите фактический вес ковша прямого соединения или ковша с быстроразъемным соединением из следующих значений.

	Подъемный крюк по отношению к уровню земли		4.5 m		6.0 m		7.5 m		9.0 m		10.5 m		Макс. вылет		m
			Вдоль ходовой части	Поперек ходовой части	Вдоль ходовой части	Поперек ходовой части	Вдоль ходовой части	Поперек ходовой части	Вдоль ходовой части	Поперек ходовой части	Вдоль ходовой части	Поперек ходовой части	Вдоль ходовой части	Поперек ходовой части	
Стрела: 7.7m Рукоять: 2.9m Трак: 900mm Противовес: 12 700кг	10.5 m	кг											*16 980	*16 980	6.8
	9.0 m	кг					*15 660	*15 660					*15 490	*15 490	8.2
	7.5 m	кг					*15 940	*15 940	*14 830	*14 580			*14 710	14 540	9.2
	6.0 m	кг			*20 130	*20 130	*16 910	*16 910	*15 040	*14 790			*14 420	12 750	9.9
	4.5 m	кг			*22 670	*22 670	*18 180	*17 900	*15 610	14 500			*14 230	11 730	10.3
	3.0 m	кг			*24 740	*24 340	*19 350	18 300	*16 190	14 050			*14 140	11 230	10.4
	1.5 m	кг			*25 550	24 320	*20 030	17 680	*16 520	13 670			*14 070	11 140	10.4
	0 m	кг			*25 100	23 980	*19 990	17 340	*16 360	13 450			*13 960	11 470	10.1
	-1.5 m	кг	*27 460	*27 460	*23 610	*23 170	*19 070	17 260	*15 380	13 440			*13 720	12 340	9.6
	-3.0 m	кг	*25 020	*25 020	*20 970	*20 970	*16 970	*16 620					*13 120	*12 800	8.8
	-4.5 m	кг	*19 620	*19 620	*16 580	*16 580	*12 410	*12 410					*11 670	*11 670	7.7
Стрела: 7.7m Рукоять: 3.55m Трак: 900mm Противовес: 12 700кг	10.5 m	кг					*14 590	*14 590					*13 600	*13 600	7.6
	9.0 m	кг											*12 490	*12 490	8.9
	7.5 m	кг					*14 970	*14 970	*13 890	*13 890			*11 990	*11 990	9.8
	6.0 m	кг			*18 860	*18 860	*16 060	*16 060	*14 350	*14 020			*11 840	11 670	10.5
	4.5 m	кг			*21 520	*21 520	*17 470	*17 470	*15 070	14 640	*13 540	11 420	*11 990	10 800	10.8
	3.0 m	кг			*23 930	*23 420	*18 830	*18 390	*15 810	14 130	*13 820	11 170	*12 380	10 350	11.0
	1.5 m	кг			*25 320	24 540	*19 780	17 780	*16 350	13 690	*13 950	10 930	*12 890	10 250	11.0
	0 m	кг			*25 470	23 970	*20 080	17 320	*16 470	13 390	*13 680	10 790	*13 260	10 500	10.7
	-1.5 m	кг	*28 090	*28 090	*24 500	23 820	*19 570	17 130	*15 930	13 270			*13 170	11 180	10.2
	-3.0 m	кг	*27 790	*27 790	*22 410	*21 830	*18 040	17 200	*14 290	13 380			*12 860	*12 450	9.5
	-4.5 m	кг	*22 960	*22 960	*18 840	*18 840	*14 910	*14 910					*12 030	*12 030	8.4
-6.0 m	кг	*15 550	*15 550	*12 550	*12 550							*9 820	*9 820	6.9	

Примечания 1. Машина в «нормальном режиме-F» (форсирование) в соответствии с грузоподъемностью.

2. Вышеуказанные значения нагрузки соответствуют стандартам гидравлической грузоподъемности экскаватора SAE J1097 и ISO 10567.

3. Номинальные значения нагрузки не превышают 87% гидравлической грузоподъемности или 75% опрокидывающей нагрузки.

4. Номинальные значения грузоподъемности, отмеченные звездочкой (\*), ограничены пределами гидравлической мощности машины, а не опрокидывающей нагрузкой.

# Оборудование

## СТАНДАРТНОЕ ОБОРУДОВАНИЕ

### Двигатель

С турбонаддувом, 4-тактный дизельный двигатель с водяным охлаждением, прямой впрыск и охладитель нагнетаемого воздуха

Воздушный фильтр с индикатором

Подогреватель воздуха

Циклонный фильтр предварительной очистки

Выключение электродвигателя

Топливный фильтр и водоотделитель

Генератор, 80 А

Насос для заправки топлива, 100 л/мин с автоматическим отключением

### Электрическая/электронная система управления

Система Contronics

Усовершенствованная система управления режимами

Система самодиагностики

Индикация состояния машины

Регулировка мощности оборотов двигателя

Переключатель аварийной остановки двигателя

Автоматическая система холостого хода

Предохранительная функция остановки/запуска

Регулируемый цветной монитор ЖКД

Главный электровыключатель

Цель предотвращения перезапуска двигателя

Высокомощные галогенные фары:

с креплением на кабине 2

с креплением на раме 1

с креплением на стреле 4

Батареи, 2 x 12 В / 210 А ч

Стартер, 28 В/6,6 кВт

### Рама

Трап с поручнями

Противовес по высоте надстройки, 12 700 кг

Место для хранения инструментов

Боковой трап

Нижний щиток (повышенной прочности, 4,5 мм)

Антискользкие пластины из перфорированного металла

### Ходовая часть

Механическая регулировка ширины колеи

Гидравлический натяжитель гусеничной цепи

Смазанное и уплотненное звено гусеницы

Защитное ограждение гусеничной ленты

Нижний щиток (10 мм)

### Гидравлическая система

Автоматическая сенсорная гидравлическая система

Система суммирования

Приоритет стрелы

Приоритет рукояти

Приоритет поворота

Режим ECO с технологией экономии топлива

Клапаны восстановления стрелы и рукояти

Клапаны запрета обратного хода поворота

Клапаны фиксации стрелы и рукояти

Многоступенчатая система фильтрации

Амортизация цилиндра

Противозагрязнительное уплотнение цилиндра

Вспомогательный гидравлический клапан

Автоматические двухскоростные ходовые гидромоторы

Гидравлическое масло, ISO VG 46

## СТАНДАРТНОЕ ОБОРУДОВАНИЕ

### Кабина и внутреннее пространство

Маслозаполненные опоры и резиновые опоры с пружиной

Регулируемое сиденье оператора с нагревателем и панель с рычагами управления

Рычаги управления (удлиненные)

Нагреватель и кондиционер воздуха, автоматические

Гибкая антенна

Радио с проигрывателем компакт-дисков, MP3 и портом USB

Гидравлический рычаг аварийной блокировки

Кабина с подавлением шумов вне зависимости от погодных условий включает в себя следующие элементы.

Подстаканники

Фиксаторы двери

Тонированное стекло

Напольный коврик

Сигнал

Вместительная область хранения инструментов

Подъемное переднее окно

Съемное нижнее лобовое стекло

Ремень безопасности

Защитное стекло

Солнцезащитные щитки, спереди, на крыше, сзади

Очиститель лобового стекла с функцией временного включения

Основной ключ

### Гусеничные траки

Гусеничные траки, 650 мм с двойным грунтозацепом

### Рабочее оборудование

Стрела: ME 6,6 м

Рукоять: ME 2,9 м

Ручная централизованная смазка

## ОПЦИОНАЛЬНОЕ ОБОРУДОВАНИЕ

### Двигатель

Нагреватель блока: 240 В

Двухступенчатый фильтр предварительной очистки в масляной ванне

Дизельный нагреватель охлаждающей жидкости, 10 кВт

Водоотделитель с нагревателем

Опциональный водоотделитель

Автоматический останов двигателя

### Электрические компоненты

Дополнительное освещение:

с креплением на кабине 3 (спереди 2, сзади 1)

с креплением на стреле 4

с креплением на раме 1

с креплением на противовесе 1

Сигнал хода

Противоугонная система

Проблесковый маячок

## ОПЦИОНАЛЬНОЕ ОБОРУДОВАНИЕ

### Рама

Противовес для полной длины:  
12 700 кг, съемного типа

### Ходовая часть

Направляющие по всей длине гусеничной ленты

### Гидравлическая система

Защита от разрыва шланга: стрела, рукоять

Педаля прямого хода

Система сливания для ковша

Функция плавающего режима стрелы с HRV

Функция плавающего режима стрелы без HRV

Гидроразводка:

Система управления рабочим инструментом (до 20 программируемых блоков памяти)

Молот и ножницы, одно- и двухнасосная подача

Молот и ножницы: регулируемый поток и предварительная настройка давления

Дополнительный возвратный фильтр

Откос и ротатор

Грейфер

Гидроразводка быстроразъемного соединения

Гидравлическое быстроразъемное соединение Volvo EQD FPL Eye 75t\_C

Гидравлическое масло, ISO VG 32, 68

Гидравлическое масло, биоразлагаемое 46

Гидравлическое масло, длительного срока службы 32, 46, 68

## ОПЦИОНАЛЬНОЕ ОБОРУДОВАНИЕ

### Кабина и внутреннее пространство

Сплошное лобовое стекло фиксированного типа

Сиденье с тканевой обивкой без нагревателя

Сиденье с тканевой обивкой с нагревателем и пневмоподвеской

Рычаги управления с 4 переключателями

Рычаги управления с 3 переключателями и 1 пропорциональным

Открывающийся верхний люк

Передний дождевой козырек

Защита от падающих объектов (FOG)

с креплением на раме

с креплением на кабине

Конструкция для защиты от падающих объектов с креплением на кабине (FOPS)

Набор для курения (пепельница и прикуриватель)

Предохранительная сетка для переднего окна

Козырек для защиты от солнечного света, крыша (сталь)

Нижний очиститель с функцией временного включения

Пневматический пистолет для очистки

Камера заднего вида

Камера бокового вида

Специальный ключ

### Гусеничные траки

гусеничные траки 750/900 мм с двойными грунтозацепами

### Рабочее оборудование

Стрела: 7,1 м, 7,7 м

Рукоять: 2,9 м, 3,55 м

### Рабочая система

Комплект инструментов для ежедневного технического обслуживания

Комплект инструментов, полный

Специальный инструмент для раздвижной рамы

## ВЫБОР ОПЦИОНАЛЬНОГО ОБОРУДОВАНИЯ VOLVO

### Двухступенчатый фильтр предварительной очистки в масляной ванне



### FOPS/FOG

(конструкция для защиты от падающих предметов/ защита от падающих объектов)



### Плавающий режим стрелы



### Система сливания для ковша



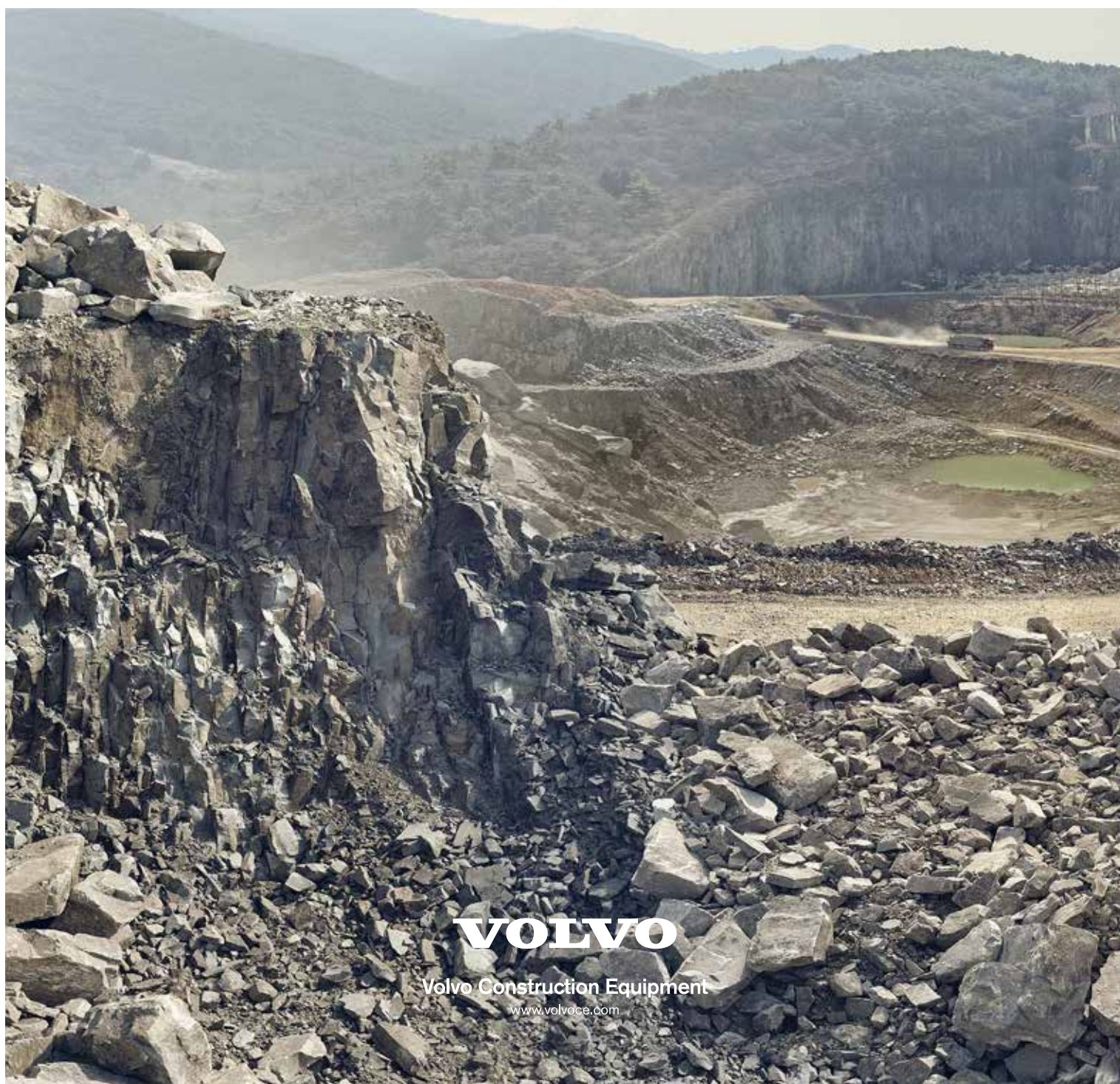
### Камера бокового вида



### Сплошное лобовое стекло фиксированного типа



На разных рынках стандартное и опциональное оборудование могут различаться, не все опции могут быть доступны. Согласно нашей стратегии непрерывного совершенствования мы сохраняем за собой право изменять технические характеристики и конструкцию без предварительного извещения. На иллюстрациях не обязательно показана стандартная версия машины.



**VOLVO**

Volvo Construction Equipment

[www.volvoce.com](http://www.volvoce.com)