

# KOSIARKI Z KONDYCJONEREM



Najniższa wysokość koszenia.  
Przy każdym przejeździe.





# NIE MOŻESZ POLEGAĆ NA POGODZIE, ALE NA KOSIARKACH Z KONDYCJONEREM JOHN DEERE – JAK NAJBARDZIEJ.

Napięty harmonogram prac. Pogoda pełna niespodzianek. Oto dwa najtrudniejsze wyzwania, którym każdy rolnik i usługodawca musi stawić czoła. Dzięki szerokiej gamie 17 wysokiej jakości kosiarek z kondycjonerem John Deere nie ma się jednak czym martwić.

Łączą one w sobie bowiem bezkompromisową jakość wykonania z wysoką wydajnością koszenia. To wszystko uzupełnia nasz wysokowydajny kondycjoner, który przyspiesza suszenie oraz pozwala oszczędzić czas i wydatki na paliwo. Niezależnie od rodzaju gospodarstwa i typu Twojej działalności, znajdziesz kosiarkę z kondycjonerem odpowiednią do Twoich potrzeb.

**WYSOKA WYDAJNOŚĆ**

**WYSOKA JAKOŚĆ**







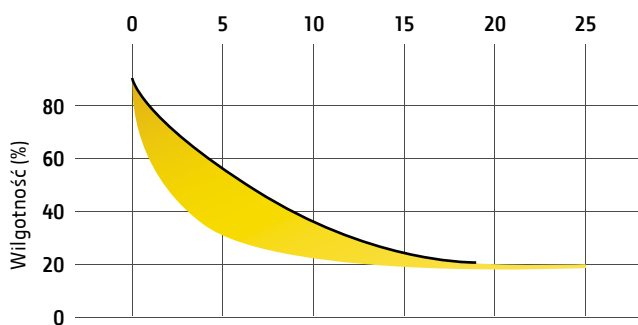
## Spis treści

Co daje kosiarka z kondycjonerem? .....	4
Którą kosiarkę z kondycjonerem wybrać? (zestawienie) .....	6
Zespół tnący.....	8
Zawieszane z przodu .....	10
Pojedyncze zawieszane z tyłu .....	12
Ciągnięte z boku .....	14
Wychylane.....	16
Podwójne zawieszane z tyłu .....	18
System prowadzenia   Części i serwis .....	20
Specyfikacje .....	22

# CO DAJE KOSIARKA Z KONDYCJONEREM?

W porównaniu do tradycyjnego koszenia zwykłą kosiarką, plony skoszone kosiarką z kondycjonerem schną dwa razy szybciej, co znacznie podnosi wydajność.

Kondycjoner pomaga usunąć warstwę woskową pokrywającą rośliny, co ułatwia uwalnianie wilgoci. Maszyna tworzy również duże, spulchnione pokosy, co pozwala na swobodny obieg powietrza i w rezultacie przyspiesza schnięcie. Można zatem kosić rano, kiedy poziom cukru jest najwyższy, i zbierać po południu. Ogranicza to ryzyko zmoknięcia trawy i wyłukania wartościowych składników odżywczych w wypadku załamania się pogody.



Czas schnięcia (w godzinach)  
ITA St Hyacinthe – Kanada – 2003

■ Plony niekondycjonowane    ■ Plony kondycjonowane







#### Zarządzanie pokosami. Inteligentna praca.

Wiele z naszych kosiarek z kondycjonerem wyposażonych jest w przenośniki rządzące oraz opcje rozprowadzania materiału roślinnego, poprawiające zarządzanie pokosami. Zestaw szerokiego rozprowadzania rozrzuca skoszone rośliny na całą szerokość maszyny, przyspieszając suszenie. Zestaw formowania pokosu układa obok siebie dwa rzędy, które przenośnik rządzący łączy w jeden wał. Opcja ta pozwala na tworzenie szerszych pokosów i ogranicza ilość przejazdów prasy lub siewkarni, co przekłada się na oszczędność czasu i paliwa.

#### Oszczędzaj paliwo. Tnij koszty.

Kosiarka z kondycjonerem przyczynia się również do oszczędności paliwa, najwyższego z kosztów eksploatacyjnych, umożliwiając jednocześnie wykonywanie trzech zadań: koszenia, suszenia i formowania pokosu. Nie ma już zatem potrzeby koszenia kosiarką, suszenia przetrząsnaczem i zgrabiania. Trzy odrębne zadania oznaczały trzykrotnie dłuższą pracę ciągnika.





# KTÓRĄ KOSIARKĘ Z KONDYCJONEREM WYBRAĆ? ZNAJDŹ NAJLEPSZE ROZWIĄZANIE DLA SIEBIE.



## ZAWIESZANA Z PRZODU (str. 10-11)

W połączeniu z zawieszoną z tyłu lub z przyczepianą kosiarką z kondycjonerem zapewnia jeszcze większą wydajność koszenia, nawet na wąskiej przestrzeni.



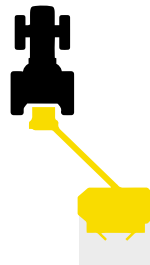
## POJEDYNCZA ZAWIESZANA Z TYŁU (str. 12-13)

Sprawdzona, wytrzymała kosiarka z kondycjonerem zapewnia niezawodne, płynne koszenie na każdym polu.



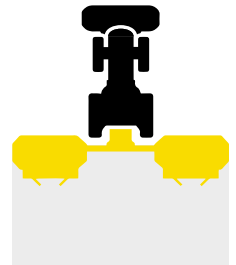
## CIĄGNIĘTA Z BOKU (str. 14-15)

Przyczepiana kosiarka z kondycjonerem zapewnia szybkie schnięcie na płaskim i nierównym podłożu.



## WYCHYLANA (str. 16-17)

Niezawodna przyczepiana kosiarka z kondycjonerem kosi o 15% więcej plonów z większą dokładnością.



## PODWÓJNA ZAWIESZANA Z TYŁU (str. 18-19)

Innowacyjny układ zabezpieczający i zawieszenie hydropneumatyczne gwarantują wyjątkowo niskie, płynne cięcie.



NIŻSZE WYDATKI NA PALIWO

WIĘKSZY WYBÓR



Zawieszane z przodu		228A		131		F310R		F350R	
		Łączna szerokość pokosów (m)	Łączna szerokość koszenia (m)	Łączna szerokość pokosów (m)	Łączna szerokość koszenia (m)	Łączna szerokość pokosów (m)	Łączna szerokość koszenia (m)	Łączna szerokość pokosów (m)	Łączna szerokość koszenia (m)
Pojedyncze zawieszane z tyłu	324A	-	-	3,90–4,65	5,30	3,90–4,65	5,30	-	-
	328A	-	-	3,85–4,90	5,70	3,75–5,10	5,70	3,95–5,35	6,10
	331	4,10–5,00	5,70	4,10–5,20	6,00	4,00–5,40	6,00	4,20–5,65	6,40
Podwójne zawieszane z tyłu	R870R	-	-	4,15–5,35	8,70	3,85–5,40	8,70	-	-
	R950R	-	-	4,40–5,65	9,50	4,10–5,70	9,50	-	-
	R990R	-	-	-	-	-	-	4,30–5,95	10,00
	488	-	-	1,40–2,75	8,80	1,40–2,75	8,80	1,30–2,75	8,80
Ciągnięte z boku	1355	3,55–4,10	5,10	3,85–4,45	5,40	3,85–4,45	5,40	-	-
	1365	3,85–4,60	5,60	3,85–4,80	6,00	3,75–5,00	6,00	3,95–5,25	6,40
	630	3,90–4,70	5,60	3,90–4,90	6,00	3,80–5,10	6,00	4,00–5,35	6,40
	635	4,20–5,15	6,10	4,20–5,35	6,40	4,10–5,55	6,40	4,30–5,80	6,80
Wychyłane	830	3,90–4,70	5,60	3,90–4,90	6,00	3,80–5,10	6,00	4,00–5,35	6,40
	835	4,20–5,15	6,10	4,20–5,35	6,40	4,10–5,55	6,40	4,30–5,80	6,80

# Wysokowydajny zespół tnący. Solidna konstrukcja.

Niskoprofilowy zespół tnący i doskonałe zawieszenie ramy nośnej zapewniają perfekcyjną jakość cięcia w każdych warunkach.

## Dokładne cięcie

Ostrza dokładnie tną nawet najłżejszą trawę. Przyspiesza to ponowny wzrost roślin i skraca cykl zbiorów.

## Niskie cięcie

Wysokość cięcia zaczyna się już od 20 mm, co ułatwia pracę z trudnymi, splątanymi uprawami.

## Łatwa konserwacja

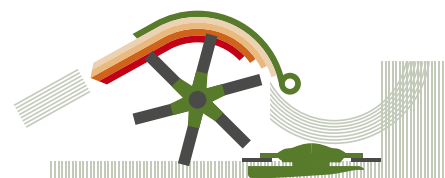
Doskonały dostęp do zespołu tnącego skraca czas serwisowania.

## Ochrona przed obcymi przedmiotami

Układ zawieszenia szybko reaguje na ukryte przeszkody, co minimalizuje ryzyko uszkodzeń.

## Regulacja bez użycia narzędzi

Odległość między końcami palców a osłoną kondycjonera można w celu zmiany intensywności kondycjonowania regulować bez użycia narzędzi.



## Łagodniejsze kondycjonowanie

Rollki kondycjonera są delikatniejszą alternatywą dla wirnika i sprawdzają się przy pracy z roślinami takimi jak lucerna czy koniczyna. Zazębiające się rollki ściskają rośliny bez uszkodzenia liści, co pozwala zachować składniki odżywcze. Poliuretanowe rollki John Deere charakteryzują się precyzyjnym wykonaniem, co zapewnia równomierne rozprowadzanie i schnięcie plonów.

## Większa prędkość robocza

Stalowy wirnik ma bardzo wysoką bezwładność, dzięki której można łatwiej zebrać gęste uprawy. Obciążone wstępnie palce zainstalowane w modelach 600, 800, F310/350R, R870/960/990R umożliwiają tworzenie gładszego pokosu, pracę przy wyższych prędkościach oraz zwiększenie wydajności pracy kondycjonera.

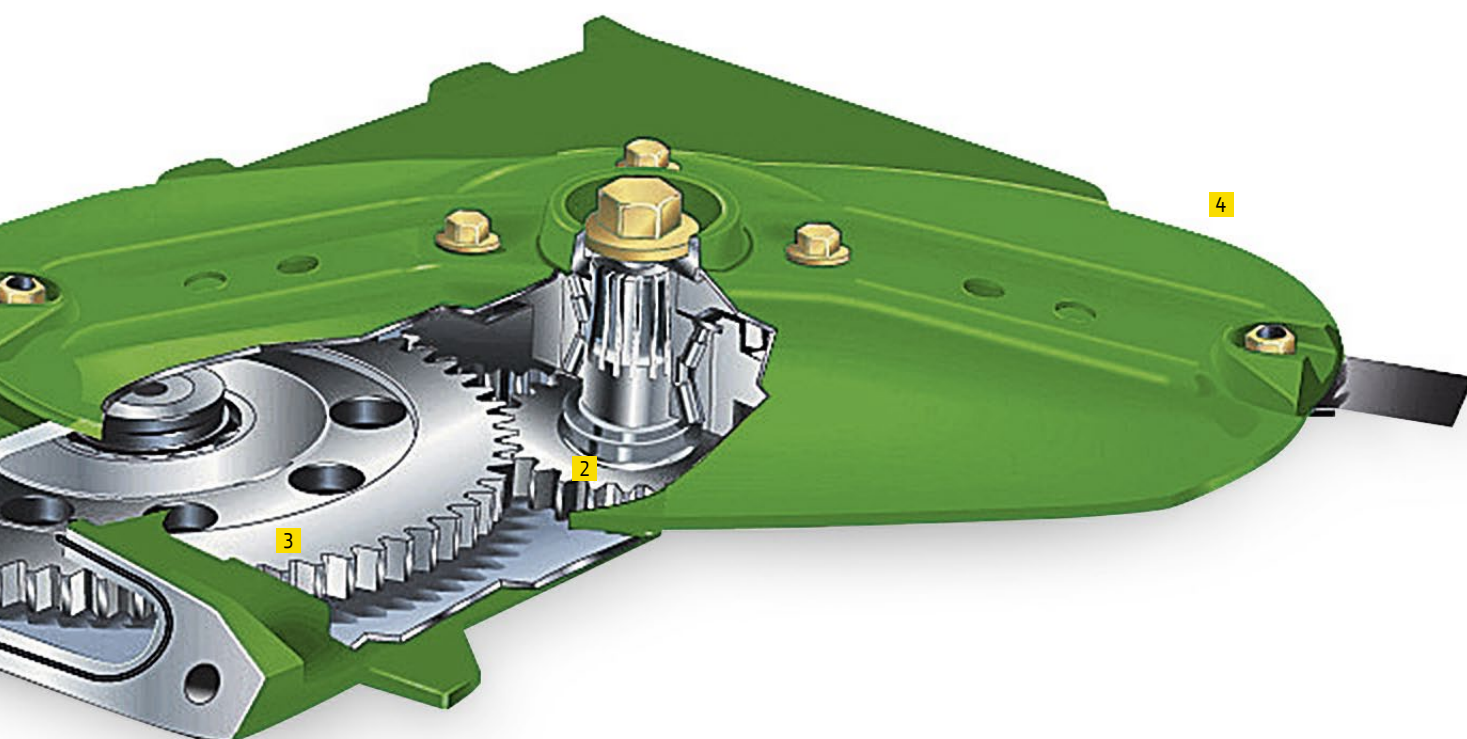
## Pełna kontrola

Osłonę kondycjonera można przesuwając, przybliżając w ten sposób masę roślinną do wirnika. Im mniejsza odległość, tym bardziej intensywne jest kondycjonowanie, a rośliny schną szybciej. W modelach 600 i 800 mocowanie z równoległoboczną regulacją pozwala na równomierne rozprowadzanie materiału po całej powierzchni osłony kondycjonera.



ŁATWA REGULACJA

PRECYZYJNA KONSTRUKCJA



1

**Nasadki zużywalne**

Wymienne nasadki przejmują na siebie siłę uderzeń, wydłużając żywotność dysków. Ich otwarte zakończenia nie pozwalają na zbieranie się sprasowanych zabrudzeń wokół nakrętki. Umożliwia to łatwiejszą i szybszą wymianę narzędzi i noży.

2

**Oszczędzająca czas piasta bezpiecznikowa**

Dysk w każdym z modułów przymocowany jest do piasty bezpiecznikowej. W przypadku uderzenia w przeszkodę, zatrzymuje to dysk, powoduje ścięcie wypustów i w ten sposób chroni napęd zębaty. Wymiana zajmuje zaledwie kilka minut, a nie godzin.

3

**Płynna praca**

Każdy z modułów wyposażony jest w dwa duże koła pośredniczące oraz jedno koło napędowe w kąpeli olejowej. Dyski pracują cicho i nie nagzewają się, nawet przy prędkości końców noży przekraczającej 28 km na godzinę.

4

**Budowa modułowa**

Moduły skośnego cięcia John Deere wykonane są z żeliwa sferoidalnego. Materiał ten jest znacznie mocniejszy od żeliwa szarego i cechuje się wysoką odpornością na uderzenia.



ZAWIESZANE  
Z PRZODU



DOSKONAŁA STABILNOŚĆ

NISKIE CIĘCIE



Wysokowydajne przeguby, niewymagające smarowania części i noże szybkiej wymiany w modelach F310R i F350R przyczyniają się do zmniejszenia kosztów eksploatacji, zapewniając duże oszczędności i maksymalną wydajność.



Kosiarki z kondycjonerem zawieszane z przodu świetnie sprawdzają się na ograniczonej powierzchni.



Innowacyjne zawieszenie w modelach F310R i F350R umożliwia niskie cięcie przy każdej prędkości.



# SZERSZE KOSZENIE. MAKSYMALNA WYDAJNOŚĆ.

Kosiarki z kondycjonerem zawieszane z przodu w połączeniu z kosiarką zawieszaną z tyłu lub przyczepianą pozwalają uzyskać wydajność powyżej 6 hektarów na godzinę.

Kosiarki z kondycjonerem zawieszane z tyłu świetnie sprawdzają się również podczas prac na ograniczonej przestrzeni, wzdłuż żywopłotów i ogrodzeń. Wybierz jeden z naszych modeli F310R lub F350R, aby przenieść swoją wydajność na nowy poziom dzięki szerokości koszenia wynoszącej nawet 3,5 m.

## 131 i 228A

Te sprawdzone i przetestowane kosiarki z kondycjonerem mają wzmocnione mocowania na pojedynczej ramie, które zapewniają doskonałą stabilność i trwałość. Zawieszenie trapezowe pozwala na unoszenie się kosiarki nad nierównym podłożem bez zanieczyszczania plonów. Poza tym zapewnia taką samą jakość cięcia, co kosiarki przyczepiane lub zawieszane z tyłu.

## F310R i F350R

Te dwa modele wyposażone są w innowacyjny system kopiowania gruntu z położeniem pływającym, który nie wymaga sprężyn i minimalizuje ugniatanie gleby. Wysokiej jakości zawieszenie hydropneumatyczne wykorzystuje opatentowaną konstrukcję ramy, która maksymalizuje wydajność koszenia na nierównym terenie – nawet przy wysokich prędkościach.

Dzięki możliwości wyboru dwóch prędkości wirnika (780 lub 1000 obr./min) i łatwej regulacji klap kondycjonera możesz szybko dostosować wydajność do każdego rodzaju zielonki. Usprawniona konstrukcja zapewnia lepszą widoczność, a dzięki większej ilości ostrzy i szerokości koszenia do 3,5 m możesz kosić więcej i szybciej.



Zawieszane z przodu kosiarki z kondycjonerem John Deere mają wytrzymałe noże do szybkiej wymiany, dzięki którym zaoszczędzisz czas i pieniądze.



# PROSTA OBSŁUGA. JESZCZE PROSTSZE UTRZYMANIE.

Udoskonaliliśmy nasze sprawdzone kosiarki z kondycjonerem zawieszane z tyłu – modele 324A, 328A i 331. Ich wytrzymała konstrukcja obejmuje wychylną ramę kopiującą kształt podłoża i zapewniającą stałą wysokość cięcia oraz płynną jazdę.

Oparty na zawieszeniu trapezowym układ zabezpieczający chroni kosiarkę przed zużyciem i uszkodzeniem spowodowanym napotkaniami na polu przeszkodami. A teraz opracowaliśmy serię inteligentnych rozwiązań, które jeszcze bardziej ułatwią obsługę kosiarki z kondycjonerem.

#### System szybkiej wymiany noży

Pozwala na wymianę całego zestawu noży zaledwie w kilka minut przy użyciu specjalnego narzędzia.

#### Łatwy transport

Pozwala na poziome składanie do szerokości poniżej 2,5 m, zapewniając doskonałą widoczność do tyłu i eliminując ograniczenia przy transporcie.

#### Wybór kondycjonerów

Możesz wybrać wirnik lub rolki kondycjonera. (Rolki niedostępne dla modelu 331).

#### Doskonała zwrotność

Hydrauliczne podnoszenie i opuszczanie z kabiny pozwala na szybsze zakręcanie i zmniejsza promień skrętu. W przypadku napotkania na przeszkodę kosiarka z kondycjonerem jest uchylana, zespół tnący unoszony nad przeszkodą i z powrotem opuszczany z zachowaniem pierwotnej wysokości cięcia.

#### Szybkie schnięcie

Pozwala przez cały dzień tworzyć szybko schnące pokosy o szerokości już od 0,9 m.



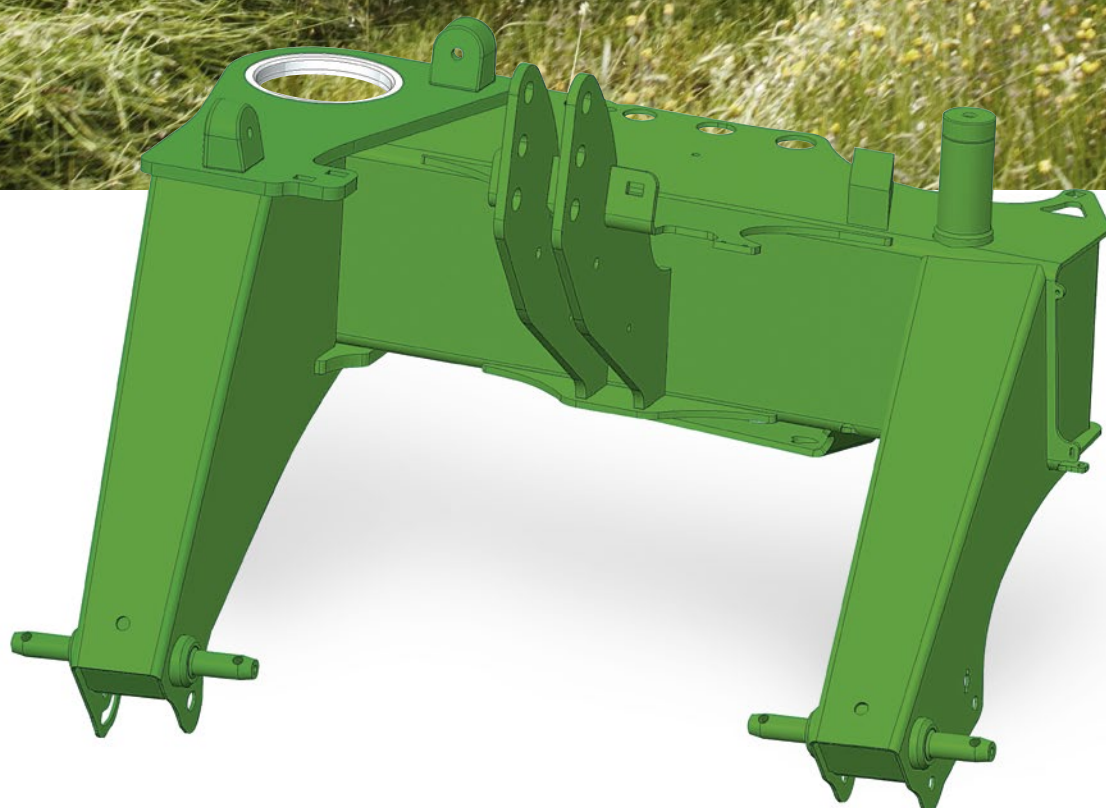
#### Nowe osłony

Wszystkie modele mają teraz nowe osłony i zintegrowane skrzynki narzędziowe z pokrywą.





POJEDYNCZE  
ZAWIESZANE  
Z TYŁU



**Rama główna**

Kosiarki 324A, 328A i 331 to nowe modele zbudowane na bazie ramy głównej posiadającej dwa położenia podłączenia. Umożliwia to uzyskanie różnej wielkości nakładek i prawidłowe ustawienie względem tylnego haka ciągnika.



# WYSOKA NIEZAWODNOŚĆ. DOKŁADNE KOSZENIE.

Jeśli niezawodność jest Twoim podstawowym priorytetem, nic nie pobije klasycznych, ciągniętych z boku kosiarek z kondycjonerem John Deere. Modele kosiarek z kondycjonerem 1355 i 1365 są solidnie wykonane, mają doskonałą reputację i zachowują wysoką wartość przy sprzedaży na rynku wtórnym.



#### **Ogromna siła**

Zespół tnący jest w pełni wspierany przez ramę maszyny, co zmniejsza naprężenia i wydłuża jego żywotność.

#### **Dobra zwrotność**

Zaczep obrotowy ułatwia manewrowanie i przyspiesza przyłączanie i rozłączanie.

#### **Wydajne**

**kondycjonowanie**  
Sprawdzone wirniki z palcami w kształcie litery V zapewniają wysoką bezwładność, co pozwala ograniczyć zużycie paliwa.

#### **Rozwiązania zarządzania pokosem**

Do układania dwóch równoległych pokosów można zainstalować regulowaną kierownicę. Dostępne są również rozwiązania zarządzania pokosem.



CIĄGNIĘTE  
Z BOKU



# ZBUDOWANE DLA WYTRZYMAŁOŚCI. ZAPROJEKTOWANE DLA WYDAJNOŚCI.

SZYBSZE KOSZENIE

MODUŁOWA KONSTRUKCJA



W celu uzyskania maksymalnej wydajności wytrzymałe ramy zawieszanych z tyłu kosiarek z kondycjonerem można wyposażyć w przenośnik rządzący. Powstałe dwa pokosy można łatwo zbierać w jednym przejeździe.

Dzięki intensywniej pracującemu wirnikowi oraz żeliwnym palcom z obciążeniem wstępnym kosiarki z kondycjonerem serii 600 pozwalają zdziałać więcej. Kosiarki formują pokosy o kształcie przyspieszającym schnięcie, zwiększając prędkość roboczą prasy lub siewczarni samojezdnej.

### Wytrzymały zespół tnący

Modułarna budowa zespołu tnącego umożliwia w przypadku uszkodzeń wymianę tylko pojedynczego modułu, a nie całego zespołu.

### Bardzo stabilna platforma

Niski środek ciężkości i specjalny kształt dyszla zapewniają doskonałą stabilność nawet na zboczach.

### Wybór kondycjonerów

Wirnik o intensywnym działaniu z żeliwnymi palcami z obciążeniem wstępnym lub łagodniejsze poliuretanowe rolki kondycjonera.

### Wiele opcji formowania pokosu

Można wybierać pomiędzy standardową kierownicą pokosu, wspomaganą kierownicą formującą i przenośnikiem rządzącym.

### Szybsze koszenie

Wysokowydajne zawieszenie pozwala na koszenie przy wyższych prędkościach.



# OPTYMALNA PRZEPUSTOWOŚĆ. SZYBSZA PRACA.

Koncepcja budowy z centralnym punktem obrotu kosiarek z kondycjonerem 830 i 835 pozwala na nieprzerwaną pracę na całym polu i wydajność koszenia do 15% większą niż w przypadku modeli ciągniętych z boku. Ich spawana konstrukcja gwarantuje wyjątkową niezawodność, a szerokie i duże opony ograniczają ugniatanie gleby o 1/3.

## **Doskonała zwrotność**

Pozwala bez trudu pracować na wąskich polach.

## **Wiele opcji formowania pokosu**

Można wybierać pomiędzy standardową kierownicą pokosu, wspomaganą kierownicą formującą i przenośnikiem rzędującym.

## **Ochrona, która oszczędza czas**

Wymienna piasta bezpiecznikowa każdego z dysków zostaje ścięta, jeśli nóż uderzy w przeszkodę, chroniąc ten sposób napęd zębaty.

## **Wysokowydajny układ kondycjonowania**

Wirnik o intensywnym działaniu z palcami z obciążeniem wstępnym oraz osłona kondycjonera z zawieszeniem równoległobocznym. Dla delikatniejszych plonów dostępne są poliuretanowe rolki kondycjonera.

## **Regulowany kąt cięcia**

Opcjonalne hydrauliczne sterowanie wychyleniem pozwala dostosować kąt cięcia do rodzaju plonów.

## **Szybsze koszenie**

Wysokowydajne zawieszenie pozwala na koszenie przy wyższych prędkościach.





WYCHYLANE





# WYSOKA WYDAJNOŚĆ. BEZKONKURENCYJNE REZULTATY.

Podwójne zawieszane z tyłu kosiarki z kondycjonerem R870R, R950R i R990R w połączeniu z kosiarką zawieszaną z przodu zapewniają szerokość koszenia do 9,90 m, a tym samym maksymalną wydajność. Całość uzupełnia nowa konstrukcja klasy Premium, co przekłada się na szybsze koszenie przy większej szerokości i mniejszej wysokości w każdym przejeździe.



## Mniejsza wysokość cięcia

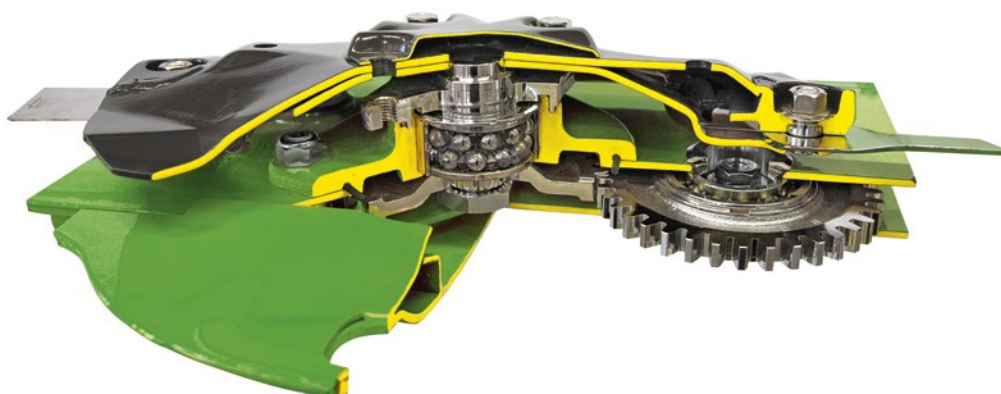
Nasze przełomowe hydropneumatyczne zawieszenie umożliwia wyjątkowe kopiowanie gruntu dzięki opatentowanej konstrukcji zintegrowanej ramy. Dzięki małej wysokości cięcia wynoszącej zaledwie 35 mm możesz zebrać więcej zielonki z każdego hektara.

## Szybkie i łatwe kondycjonowanie

Stalowe palce z obciążeniem wstępnym zapewniają gładzi pokos, usuwają woskową powłokę z zielonki i przyspieszają schnięcie bez zmniejszania wartości odżywczych.

**WIĘCEJ KISZONKI Z HEKTARA**

**STEROWANIE DOTYKOWE**



## Szybkie i dokładne koszenie

W celu uzyskania jak najniższego cięcia w każdym przejeździe, rotacyjny zespół tnący w modelach F870/950 posiada 7 dysków tnących, a w modelu F990 aż 8 dysków tnących.





**PODWÓJNE  
ZAWIESZANE Z TYŁU**



**Najszerze koszenie**

W połączeniu z F350R zapewnia cięcie na szerokości do 10 m za jednym zamachem. Umożliwia hydrauliczne rozkładanie do 50 cm z każdej strony. Dzięki temu wykonasz szybko pracę w najtrudniejszych warunkach.

**Szybsze odrastanie**

Nowy system kopiowania gruntu z położeniem pływającym zapewnia niskie cięcie przy minimalnym ugniataniu gleby, chroni darń i przyspiesza odrastanie.

**Minimalne wymogi konserwacyjne**

Niewymagające wymiany oleju zespoły tnące, nasmarowane na cały okres eksploatacji części, szybko wymieniane noże i wysokiej jakości konstrukcja nowych podwójnych kosiarek zawieszanych z tyłu zapewnia niskie koszty eksploatacyjne i wysoką wytrzymałość.

**Ochrona prewencyjna**

Pionierski hydrauliczny system zabezpieczający umożliwia podniesienie platformy tnącej i ominięcie przeszkód. Zapobiega w ten sposób ewentualnym uszkodzeniom. Dzięki temu obniża koszty eksploatacji i pozwala zaoszczędzić czas i pieniądze.

**Sterowanie dotykowe**

Nowy, przyjazny w użyciu wyświetlacz umożliwia łatwe sterowanie funkcjami hydraulicznymi i prędkością kondycjonera, zapewniając szybszą i jeszcze prostszą obsługę.



# MAKSYMALNA WYDAJNOŚĆ KOSZENIA. WYŻSZA JAKOŚĆ PRACY.

John Deere oferuje szeroką gamę opcji systemów prowadzenia, zarówno dla ciągników John Deere, jak i innych marek.

System AutoTrac pozwala na prowadzenie po idealnie równoległych lub zakrzywionych ścieżkach przejazdu i jest dostępny zarówno dla maszyn John Deere, jak i wielu innych marek. System iTEC Pro dostępny jest dla ciągników John Deere 7R oraz 8R i zapewnia w pełni automatyczne sterowanie narzędziami, w tym zawracanie na uwrociach i prowadzenie bez użycia rąk.



## **Ograniczone ugniatanie gleby**

Zachowanie  
dokładnie tych  
samych ścieżek przy  
każdym przejeździe  
po tym samym polu.

## **Stale parametry pracy**

Jednorodne pokosy  
dzięki utrzymaniu  
stałej prędkości.

## **Szybsze koszenie**

Jazda z maksymalną  
prędkością  
i optymalizacja  
szerokości koszenia  
dzięki wykorzystaniu  
bezpłatnego  
sygnału SF1.

## **Łatwiejsza praca prasy i siewkarni**

Proste i równe  
pokosy łatwiej  
jest zbierać.

## **Zarządzanie działalnością**

Systemy  
dokumentacji  
i mapowania  
dostarczają danych  
na temat zbiorów,  
co umożliwia  
dokładne rozliczenie  
się z klientem.





## MAKSYMALNY CZAS DOSTĘPNOŚCI OPERACYJNEJ.

Nasza sieć dealerów i serwisantów dołoży wszelkich starań, byś mógł kosić nieprzerwanie przez cały dzień. Wysoce wykwalifikowani i certyfikowani pracownicy serwisu mają do dyspozycji zaawansowaną bazę danych odnośnie dostępności części, dzięki czemu dealer ma zawsze na składzie części najpotrzebniejsze w danym sezonie.

Oryginalne części John Deere są projektowane i wytwarzane wg rygorystycznych norm. Są one opracowywane, testowane i produkowane specjalnie dla maszyn John Deere. Oryginalnych części John Deere nic nie zastąpi:

### **Gwarancja spokoju**

Pełna 12-miesięczna gwarancja.

### **Pasują za pierwszym razem**

Oszczędzają czas i koszty robocizny.

### **Utrzymują wartość maszyn**

Jeśli kiedyś zdecydujesz się sprzedać maszynę, uzyskasz za nią lepszą cenę.

### **Szybka dostawa**

Dzięki naszej ogólnopolskiej sieci dystrybucji części szybko znajdą się u Twojego dealera.

### **Wydłużone godziny pracy w sezonie**

W trakcie sezonu zbiorów dealerzy mają wydłużone godziny pracy.





# Charakterystyka techniczna

	228A	131	F310R	F350R	324A	328A	331	R870R	R950R	R990R	488
	Zawieszana z przodu	Zawieszana z przodu	Zawieszana z przodu	Zawieszana z przodu	Zawieszana z tyłu	Zawieszana z tyłu	Zawieszana z tyłu	Zawieszana z tyłu	Zawieszana z tyłu	Zawieszana z tyłu	Zawieszana z tyłu
<b>ZALECANA MOC WOM CIĄGNIKA</b>											
Moc*	61 kW (80 KM)	76 kW (100 KM)	76 kW (100 KM)	91 kW (120 KM)	52 kW (70 KM)	61 kW (82 KM)	76 kW (100 KM)	155 kW (210 KM)	170 kW (230 KM)	185 kW (250 KM)	163 kW (220 KM)
<b>ZESPÓŁ TNĄCY</b>											
Liczba dysków	7	8	7	8	6	7	8	2 x 7	2 x 8	2 x 8	2 x 8
Liczba noży	14 (2/dysk)	16 (2/dysk)	14 (2/dysk)	16 (2/dysk)	12 (2/dysk)	14 (2/dysk)	16 (2/dysk)	28 (2/dysk)	32 (2/dysk)	32 (2/dysk)	32 (2/dysk)
Prędkość dysków	ok. 3000 obr./min	ok. 3000 obr./min	ok. 2986 obr./min	ok. 2986 obr./min	ok. 3000 obr./min	ok. 3000 obr./min	ok. 3000 obr./min	ok. 2986 obr./min	ok. 2986 obr./min	ok. 2986 obr./min	ok. 3000 obr./min
Noże przykręcane	odwracalne i uchylne	odwracalne i uchylne	niedostępne	niedostępne	odwracalne i uchylne	odwracalne i uchylne	odwracalne i uchylne	niedostępne	niedostępne	niedostępne	odwracalne i uchylne
Noże szybko-wymienialne	odwracalne i uchylne	odwracalne i uchylne	odwracalne i uchylne	odwracalne i uchylne	odwracalne i uchylne	odwracalne i uchylne	odwracalne i uchylne	odwracalne i uchylne	odwracalne i uchylne	odwracalne i uchylne	odwracalne i uchylne
Szerokość koszenia	2,80 m	3,10 m	3,10 m	3,50 m	2,40 m	2,80 m	3,10 m	8,30 do 8,70 m	9,10 do 9,50 m	9,50 do 9,90 m	8,80 m
Nakładka przednia/tylna								0,30 do 0,50 m	0,30 do 0,50 m	0,30 do 0,50 m	0,30 m
Wysokość cięcia – klasyczny zespół tnący	30 do 80 mm	30 do 80 mm	niedostępne	niedostępne	30 do 80 mm	30 do 80 mm	30 do 80 mm	niedostępne	niedostępne	niedostępne	30 do 80 mm
Wysokość cięcia – zespół tnący z szybką wymienną noży	34 do 84 mm	34 do 84 mm	35 do 85 mm	35 do 85 mm	34 do 84 mm	34 do 84 mm	34 do 84 mm	35 do 85 mm	35 do 85 mm	35 do 85 mm	34 do 84 mm
<b>KONDYCJONER (WIRNIK)</b>											
Palce	stalowe, uchylne w kształcie V	stalowe, uchylne w kształcie V	uchylne, obciążenie wstępne stalowe, w kształcie I	stalowe, uchylne, obciąż. wst., w kształcie I	stalowe, uchylne w kształcie V	stalowe, uchylne w kształcie V	stalowe, uchylne w kształcie V	stalowe, uchylne, obciąż. wst., w kształcie I	stalowe, uchylne, obciąż. wst., w kształcie I	stalowe, uchylne, obciąż. wst., w kształcie I	stalowe, uchylne w kształcie V
Liczba palców	48	54	4 V + 76 prostych	4 V + 100 prostych	42	48	54	2 x (4 V + 76 prostych)	2 x (4 V + 76 prostych)	2 x (4 V + 76 prostych)	2 x 54
Średnica obrotu palców	510 mm	510 mm	540 mm	540 mm	510 mm	510 mm	510 mm	540 mm	540 mm	540 mm	510 mm
Prędkość obrotowa wirnika	888 lub 615 obr./min	888 lub 615 obr./min	1000 lub 755 obr./min	1000 lub 755 obr./min	888 lub 615 obr./min	888 lub 615 obr./min	888 lub 615 obr./min	1000 lub 755 obr./min	1000 lub 755 obr./min	1000 lub 755 obr./min	888 lub 615 obr./min
Napęd	pasowy	pasowy	skrzynia przekładniowa	skrzynia przekładniowa	pasowy	pasowy	pasowy	skrzynia przekładniowa	skrzynia przekładniowa	skrzynia przekładniowa	pasowy
Otwór osłony kondycjonera	28 do 108 mm	10 do 100 mm	10 do 50 mm	10 do 50 mm	10 do 100 mm	10 do 100 mm	10 do 100 mm	10 do 50 mm	10 do 50 mm	10 do 50 mm	10 do 100 mm
<b>KONDYCJONER (ROLKI)</b>											
Profil rolek		jodelka			jodelka	jodelka					
Średnica rolek		200 mm			200 mm	200 mm					
Prędkość rolek		1000 obr./min			1000 obr./min	1000 obr./min					
Nacisk rolek kondycjonera		regulowany			regulowany	regulowany					
Napęd		3 pasy			3 pasy	3 pasy					
<b>FORMOWANIE POKOSU</b>											
Szerokość pokosu	1,10 do 1,60 m	1,40 do 2,00 m	1,20 do 2,40 m	1,20 do 2,40 m	0,90 do 1,80 m	1,00 do 2,20 m	1,20 do 2,50 m	1,30 do 3,20 m	1,30 do 3,20 m	1,30 do 3,20 m	1,80 do 2,75 m
<b>SZEROKIE ROZRZUCANIE</b>											
Dostępność	niedostępne	tylko z wirnikiem	niedostępne	niedostępne	standard	standard	standard	standard	standard	standard	nie dotyczy
<b>ZAWIESZENIE</b>											
Typ	regulowane sprężyny	regulowane hydropneumatyczne	regulowane hydropneumatyczne	regulowane hydropneumatyczne	regulowane hydropneumatyczne	regulowane hydropneumatyczne	regulowane hydropneumatyczne	regulowane hydropneumatyczne	regulowane hydropneumatyczne	regulowane hydropneumatyczne	regulowane hydropneumatyczne
<b>WYMIARY</b>											
Szerokość (transportowa)	2,96 m	2,99 m	2,99 m	3,48 m	poniżej 2,50 m	poniżej 2,50 m	poniżej 2,50 m	2,95 m	3 m	3,35 m	3 m
Masa modeli z wirnikiem	1015 kg	1300 kg	1270 kg	1350 kg	1000 kg	1069 kg	1145 kg	3030 kg	3211 kg	3260 kg	4720 kg
Masa modeli z rolkami		1370 kg			1050 kg	1125 kg					
<b>NAPĘD</b>											
Prędkość WOM	1000 obr./min	1000 obr./min	1000 obr./min	1000 obr./min	540 obr./min	540 lub 1000 obr./min	1000 obr./min	1000 obr./min	1000 obr./min	1000 obr./min	1000 obr./min
Napęd WOM	w prawo i w lewo	w prawo i w lewo	w prawo i w lewo	w prawo i w lewo	w prawo	w prawo	w prawo	w prawo	w prawo	w prawo	w prawo
Ochrona	śruba ścinana	sprzęgło poślizgowe + wyprzedzenie	sprzęgło poślizgowe + wyprzedzenie	sprzęgło poślizgowe + wyprzedzenie	sprzęgło poślizgowe + wyprzedzenie	sprzęgło poślizgowe + wyprzedzenie	sprzęgło poślizgowe + wyprzedzenie	sprzęgło poślizgowe + wyprzedzenie	sprzęgło poślizgowe + wyprzedzenie	sprzęgło poślizgowe + wyprzedzenie	sprzęgło poślizgowe + wyprzedzenie
<b>WYMAGANE WYPOSAŻENIE CIĄGNIKA</b>											
Przylączy hydrauliczne i elektryczne	1 gniazdo pojedynczego działania	1 gniazdo pojedynczego działania	1 gniazdo pojedynczego działania	1 gniazdo pojedynczego działania	1 gniazdo poj. działania + 1 zł. elektr. 7 pinów	1 gniazdo poj. działania + 1 zł. elektr. 7 pinów	1 gniazdo poj. działania + 1 zł. elektr. 7 pinów	2 gniazda podw. działania + 1 poj. działania + 1 zł. elektr. 7 pinów	2 gniazda podw. działania + 1 poj. działania + 1 zł. elektr. 7 pinów	2 gniazda podw. działania + 1 poj. działania + 1 zł. elektr. 7 pinów	2 gniazda podw. działania + 1 poj. działania + 1 zł. elektr. 7 pinów
Przłączenie do ciągnika	przedni podnośnik + rama „A” kat. II	przedni podnośnik + rama „A” kat. II	przedni podnośnik kat. 2	przedni podnośnik kat. 2	tylny TUZ kat. 2	tylny TUZ kat. 2	tylny TUZ kat. 2	zaczep szybki 3/4N zgodny z kat. 3 lub 4N	zaczep szybki 3/4N zgodny z kat. 3 lub 4N	zaczep szybki 3/4N zgodny z kat. 3 lub 4N	zaczep szybki 3/4N zgodny z kat. 3 lub 4N

\*Uwaga: 1 – Wyszczególnione powyżej wymagane wyposażenie ciągnika ma charakter zalecenia. Zapotrzebowanie na moc i szerokość pokosów mogą różnić się w zależności od pól i warunków polowych.  
2 – Moc wskazana dla szerokiego koszenia z tyłu, R950R R870R, R990R i 488 uwzględnia przednią kosiarkę z kondycjonerem.



	1355	1365	630	635	830	835
	<b>Ciągnięta z boku</b>	<b>Ciągnięta z boku</b>	<b>Ciągnięta z boku</b>	<b>Ciągnięta z boku</b>	<b>Wychyłana</b>	<b>Wychyłana</b>
<b>ZALECANA MOC WOM CIĄGNIKA*</b>						
Moc	55 kW (75 KM)	67 kW (90 KM)	67 kW (90 KM)	78 kW (105 KM)	78 kW (105 KM)	86 kW (115 KM)
<b>ZESPÓŁ TNĄCY</b>						
Liczba dysków	5	6	6	7	6	7
Liczba noży	10 (2/dysk)	12 (2/dysk)	12 (2/dysk)	14 (2/dysk)	12 (2/dysk)	14 (2/dysk)
Prędkość dysków	2610 obr./min	2610 obr./min	2650 obr./min	2650 obr./min	2650 obr./min	2650 obr./min
Noże przykręcane	odwracalne i uchylne	odwracalne i uchylne	odwracalne i uchylne	odwracalne i uchylne	odwracalne i uchylne	odwracalne i uchylne
Noże szybko-wymienne						
Szerokość koszenia	2,50 m	3,00 m	3,00 m	3,50 m	3,00 m	3,50 m
Wysokość cięcia	30 do 150 mm	30 do 150 mm	20 do 95 mm	20 do 95 mm	20 do 95 mm	20 do 95 mm
<b>KONDYCJONER (WIRNIK)</b>						
Palce	stalowe, uchylne w kształcie V	stalowe, uchylne w kształcie V	żeliwne, uchylne w kształcie V z obciążeniem wstępnym	żeliwne, uchylne w kształcie V z obciążeniem wstępnym	żeliwne, uchylne w kształcie V z obciążeniem wstępnym	żeliwne, uchylne w kształcie V z obciążeniem wstępnym
Liczba palców	49	56	58	72	58	72
Średnica obrotu palców	597 mm	597 mm	597 mm	597 mm	597 mm	597 mm
Prędkość obrotowa wirnika	870 lub 650 obr./min**	870 lub 650 obr./min**	1000 obr./min	1000 obr./min	1000 obr./min	1000 obr./min
Napęd	pas Powerband 3V	pas Powerband 3V	pas Powerband 3V	pas Powerband 3V	pas Powerband 3V	pas Powerband 3V
Otwór osłony kondycjonera	10 do 120 mm	10 do 120 mm	20 do 85 mm	20 do 85 mm	20 do 85 mm	20 do 85 mm
<b>KONDYCJONER (ROLKI)</b>						
Materiał rolek – profil			poliuretan – jodełka	poliuretan – jodełka	poliuretan – jodełka	poliuretan – jodełka
Średnica rolek			254 mm	254 mm	254 mm	254 mm
Prędkość rolek			640 obr./min	640 obr./min	640 obr./min	640 obr./min
Nacisk rolek kondycjonera			regulowany za pomocą korby	regulowany za pomocą korby	regulowany za pomocą korby	regulowany za pomocą korby
Napęd			pas Powerband 3V	pas Powerband 3V	pas Powerband 3V	pas Powerband 3V
<b>FORMOWANIE POKOSU</b>						
Szerokość pokosu	0,70 do 1,30 m	0,80 do 1,80 m	0,90 do 2,00 m	1,00 do 2,40 m	0,90 do 2,00 m	1,00 do 2,40 m
<b>SZEROKIE ROZRZUCANIE</b>						
Dostępność	opcjonalna płyta pokosu	opcjonalna płyta pokosu	wirnik	wirnik	wirnik	wirnik
<b>ZAWIESZENIE</b>						
Typ	regulowane sprężyny	regulowane sprężyny	regulowane sprężyny	regulowane sprężyny	regulowane sprężyny	regulowane sprężyny
<b>WYMIARY</b>						
Szerokość (transportowa)	2,58 m	3,06 m	3,00 m	3,50 m	3,00 m	3,50 m
Masa modeli z wirnikiem	1770 kg	1930 kg	2300 kg	2420 kg	2560 kg	2680 kg
Masa modeli z rolkami			2380 kg	2540 kg	2640 kg	2760 kg
Długość (transportowa)	5,50 m	5,50 m	7,00 m	7,30 m	7,00 m	7,30 m
<b>OPONY</b>						
Rozmiar	10.0/75x15.3-8 PR	10.0/75x15.3-8 PR	11.5/80-15.3-8 PR	11.5/80-15.3-8 PR	11.5/80-15.3-8 PR	11.5/80-15.3-8 PR
			13/75-16-10 PR	13/75-16-10 PR	13/75-16-10 PR	13/75-16-10 PR
<b>NAPĘD</b>						
Przylączenie do ciągnika	ciągła dolne hakowe kat. 3N	ciągła dolne hakowe kat. 3N	ciągła dolne hakowe kat. 3N	ciągła dolne hakowe kat. 3N	ciągła dolne hakowe kat. 3N	ciągła dolne hakowe kat. 3N
Zabezpieczenie	sprzęgło poślizgowe + wyprzedzeniowe	sprzęgło poślizgowe + wyprzedzeniowe	sprzęgło poślizgowe (540 obr./min)	sprzęgło wyprzedzeniowe	sprzęgło poślizgowe (540 obr./min) + wyprzedzeniowe	sprzęgło wyprzedzeniowe
Prędkość WOM	540 obr./min	540 lub 1000 obr./min	540 lub 1000 obr./min	1000 obr./min	540 lub 1000 obr./min	540 lub 1000 obr./min
<b>WYMAGANE WYPOSAŻENIE CIĄGNIKA</b>						
Przyląca hydrauliczne	1 gniazdo podwójnego + 1 gniazdo pojedynczego działania	1 gniazdo podwójnego + 1 gniazdo pojedynczego działania	1 gniazdo podwójnego + 1 gniazdo pojedynczego działania	1 gniazdo podwójnego + 1 gniazdo pojedynczego działania	1 gniazdo podwójnego + 1 gniazdo pojedynczego działania	1 gniazdo podwójnego + 1 gniazdo pojedynczego działania
Moc wymagana z przenośnikiem rzędującym		72 kW (100 KM)	72 kW (100 KM)	86 kW (115 KM)	86 kW (115 KM)	94 kW (126 KM)
Szerokość podwójnych pokosów przy pierwszym koszeniu ze standardowym przenośnikiem rzędującym			2,00 m	2,40 m	2,00 m	2,40 m
Szerokość transportowa		w zakresie szerokości kosiarki	w zakresie szerokości kosiarki	w zakresie szerokości kosiarki	w zakresie szerokości kosiarki	w zakresie szerokości kosiarki
Długość transportowa		długość kosiarki + 870 mm	długość kosiarki + 1,00 m	długość kosiarki + 1,00 m	długość kosiarki + 1,00 m	długość kosiarki + 1,00 m
Długi przenośnik rzędujący				dostępne		dostępne

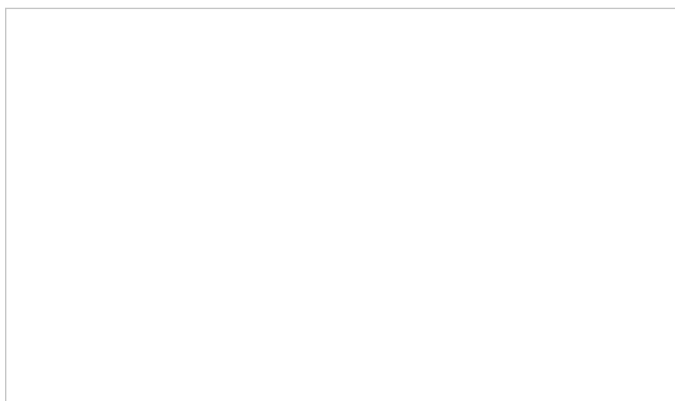
\*Uwaga: Wyszczególnione powyżej wymagane wyposażenie ciągnika ma charakter zalecenia. Zapotrzebowanie na moc i szerokość pokosów mogą różnić się w zależności od plonów i warunków polowych.

\*\*Uwaga: 1000 obr./min dostępne jako opcja.



# NOTHING RUNS LIKE A DEERE

Dealerzy John Deere chcą utrzymać Twoje maszyny w najlepszym stanie, dlatego używają wyłącznie oryginalnych części, doposażenia i płynów. Wszyscy serwisanci zostali przez nas przeszkoleni i znają każdą śrubkę w Twojej maszynie. Możesz więc liczyć na to, że pomogą Ci utrzymać maszynę w najlepszej gotowości do pracy.



„Weź kredyt, aby kupić to, co najlepsze”

Kredyt John Deere – szereg opcji finansowania tak dobrych, jak nasze produkty. Skontaktuj się z Dealerem John Deere, aby uzyskać informacje na temat szerokiej oferty opcji finansowych i wybierz najlepiej pasującą do specyficznych potrzeb Twojego biznesu.

Ten prospekt został przygotowany do obiegu ogólnosiwiatowego. Oprócz ogólnych informacji, rysunków i opisów, niektóre ilustracje oraz tekst mogą zawierać informacje dotyczące opcjonalnych produktów, osprzętu, sposobów finansowania, kredytowania i ubezpieczenia, które są niedostępne w niektórych regionach. Skontaktuj się z lokalnym dealerem, aby uzyskać szczegółowe informacje. John Deere zastrzega sobie prawo do zmiany charakterystyki technicznej i konstrukcji produktów opisanych w tym prospekcie, bez wcześniejszego powiadomienia. Zielono-złota kolorystyka, logo skaczącego jelenia oraz nazwa JOHN DEERE są znakami handlowymi Deere & Company.

JohnDeere.com

YY1614387POL\_PL 07/16