

# FAUCHEUSES- CONDITIONNEUSES



Une coupe parfaite.  
Passage après passage.



# VOUS NE POUVEZ PAS VOUS FIER À LA MÉTÉO, MAIS VOUS POUVEZ COMPTER SUR LES FAUCHEUSES- CONDITIONNEUSES JOHN DEERE.

Un calendrier serré et une météo imprévisible sont les deux principaux défis que tout exploitant ou entrepreneur de travaux agricoles doit relever. Avec la gamme John Deere comptant 17 faucheuses-conditionneuses de haute qualité, plus de place à l'incertitude.

Ces machines associent sans compromis une fabrication de qualité à une coupe ultra-efficace. Elles sont, par ailleurs, équipées de notre système de conditionnement hautes performances qui accélère le séchage, vous faisant économiser du temps et du carburant. Quels que soient votre type d'exploitation et votre domaine d'activité, vous trouverez forcément une faucheuse-conditionneuse répondant à vos besoins.

**HAUTES PERFORMANCES**

**HAUTE QUALITÉ**





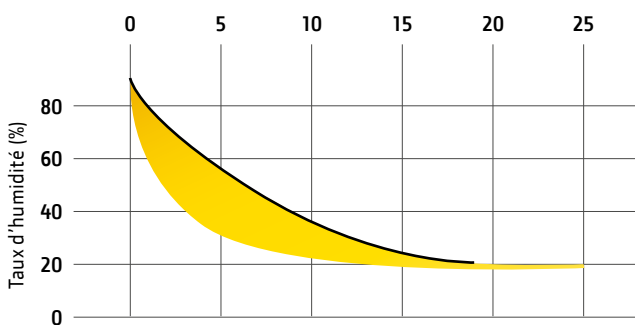
## Sommaire

Pourquoi une faucheuse-conditionneuse ? .....	4
Quel modèle choisir ? (présentation de la gamme).....	6
Lamier .....	8
Portée avant.....	10
Portée arrière .....	12
Trainée à pivot latéral .....	14
À pivot central .....	16
Portée arrière double.....	18
Solutions de guidage   Pièces et assistance technique.....	20
Caractéristiques techniques .....	22

# POURQUOI UNE FAUCHEUSE-CONDITIONNEUSE ?

Les cultures coupées à l'aide d'une faucheuse-conditionneuse sèchent deux fois plus rapidement que celles coupées à l'aide d'une faucheuse traditionnelle, ce qui décuple vos performances de récolte.

Le conditionneur contribue à éliminer la couche cireuse des tiges pour que l'humidité s'en échappe plus rapidement. Il crée également de larges andains aérés qui favorisent la circulation de l'air dans la récolte et donc le séchage encore plus rapide de cette dernière.



Temps de séchage (heures)  
ITA St Hyacinthe – Canada – 2003

■ Récoltes non conditionnées    ■ Récoltes conditionnées





#### Une gestion plus efficace des andains.

La plupart de nos faucheuses-conditionneuses peuvent être équipées, en option, d'un groupeur et d'un kit d'épandage large afin d'améliorer votre gestion des andains. Le kit d'épandage large répartit les cultures coupées sur toute la largeur de la machine pour un séchage encore plus rapide. Le kit d'andainage, quant à lui, dépose deux andains côte à côte, que le groupeur réunit en un. Ces options permettent de créer des andains plus larges et de réduire le nombre de passages de la presse ou de l'ensileuse, d'où des économies supplémentaires de temps et de carburant.

#### Économisez du carburant. Réduisez vos coûts.

Les faucheuses-conditionneuses favorisent les économies de carburant, votre principal poste de dépense. Ces machines sont capables de réaliser trois opérations en un seul passage : coupe, séchage et andainage. Vous gagnez ainsi trois fois plus de temps !



# QUELLE FAUCHEUSE- CONDITIONNEUSE CHOISIR ? TROUVEZ LA SOLUTION QUI VOUS CONVIENT LE MIEUX.



**PORTÉE AVANT**  
(Pages 10-11)

Faucheuse-conditionneuse à associer à un modèle porté arrière ou traîné pour gagner en productivité, même dans les espaces restreints.



**PORTÉE ARRIÈRE**  
(Pages 12-13)

Faucheuse-conditionneuse polyvalente.



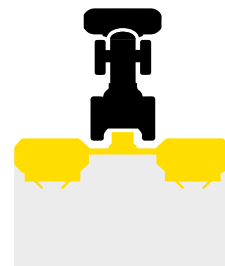
**TRAINÉE À PIVOT LATÉRAL**  
(Pages 14-15)

Faucheuse-conditionneuse traînée conçue pour des déplacements accélérés et un séchage rapide de la récolte sur terrain plat comme accidenté.



**À PIVOT CENTRAL**  
(Pages 16-17)

Faucheuse-conditionneuse traînée fiable, pour une précision passage après passage et une qualité de coupe irréprochables.



**PORTÉE ARRIÈRE DOUBLE**  
(Pages 18-19)

Coupe des plus rases et régulières grâce au système innovant de sécurité et à la suspension hydropneumatique.

## RÉDUCTION DE LA CONSOMMATION DE CARBURANT ET DES COÛTS

LARGE CHOIX



Portée avant		228A		131		F310R		F350R	
		Largeur des andains combinés (m)	Largeur de coupe combinée (m)	Largeur des andains combinés (m)	Largeur de coupe combinée (m)	Largeur des andains combinés (m)	Largeur de coupe combinée (m)	Largeur des andains combinés (m)	Largeur de coupe combinée (m)
Portée arrière simple	324A	–	–	3,90 - 4,65	5,30	3,90 - 4,65	5,30	–	–
	328A	–	–	3,85 - 4,90	5,70	3,75 - 5,10	5,70	3,95 - 5,35	6,10
	331	4,10 - 5,00	5,70	4,10 - 5,20	6,00	4,00 - 5,40	6,00	4,20 - 5,65	6,40
Portée arrière double	R870R	–	–	4,15 - 5,35	8,70	3,85 - 5,40	8,70	–	–
	R950R	–	–	4,40 - 5,65	9,50	4,10 - 5,70	9,50	–	–
	R990R	–	–	–	–	–	–	4,30 - 5,95	10,00
	488	–	–	1,40 - 2,75	8,80	1,40 - 2,75	8,80	1,30 - 2,75	8,80
Trainée à pivot latéral	1355	3,55 - 4,10	5,10	3,85 - 4,45	5,40	3,85 - 4,45	5,40	–	–
	1365	3,85 - 4,60	5,60	3,85 - 4,80	6,00	3,75 - 5,00	6,00	3,95 - 5,25	6,40
	630	3,90 - 4,70	5,60	3,90 - 4,90	6,00	3,80 - 5,10	6,00	4,00 - 5,35	6,40
	635	4,20 - 5,15	6,10	4,20 - 5,35	6,40	4,10 - 5,55	6,40	4,30 - 5,80	6,80
À pivot central	830	3,90 - 4,70	5,60	3,90 - 4,90	6,00	3,80 - 5,10	6,00	4,00 - 5,35	6,40
	835	4,20 - 5,15	6,10	4,20 - 5,35	6,40	4,10 - 5,55	6,40	4,30 - 5,80	6,80

# Lamier hautes performances et robuste.

Le lamier surbaissé et la suspension efficace sont gages d'une coupe parfaite en toutes circonstances.

## Coupe franche

Les couteaux assurent une coupe franche, même en récolte d'herbe clairsemée. La repousse est ainsi plus rapide, et les cycles de récolte plus courts.

## Coupe au ras du sol

Fauchez facilement les fourrages denses et enchevêtrés à seulement 20 mm du sol.

## Maintenance aisée

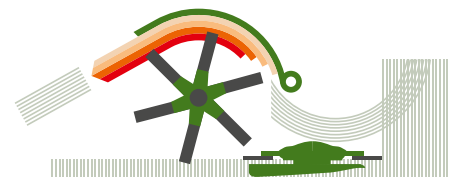
L'entretien est rapide grâce à l'accès facile au lamier.

## Protection contre les corps étrangers

Le système de suspension réagit rapidement aux obstacles non visibles, limitant les dommages potentiels.

## Réglage sans outils

La distance entre l'extrémité des fléaux et le capot conditionneur peut être réglée sans outil afin de moduler l'intensité du conditionnement.



## Conditionnement plus doux

Les rouleaux de conditionnement constituent une alternative moins agressive que les fléaux pour les cultures fragiles telles que la luzerne ou le trèfle. Les rouleaux intercalés ondulent parfaitement les fourrages tout en préservant leur feuillage et leurs éléments nutritifs. Les rouleaux John Deere sont fabriqués avec précision à partir d'uréthane pour un espacement régulier et un séchage homogène de la récolte.

## Cadence de travail accélérée

Le conditionneur à forte inertie en acier saisit facilement les récoltes très denses. Les fléaux semi-mobiles des modèles 600, 800, F310/350R et R870/960/990R étalent plus régulièrement la récolte, accélèrent le travail, améliorent la propreté des parcelles et optimisent la qualité du conditionnement.

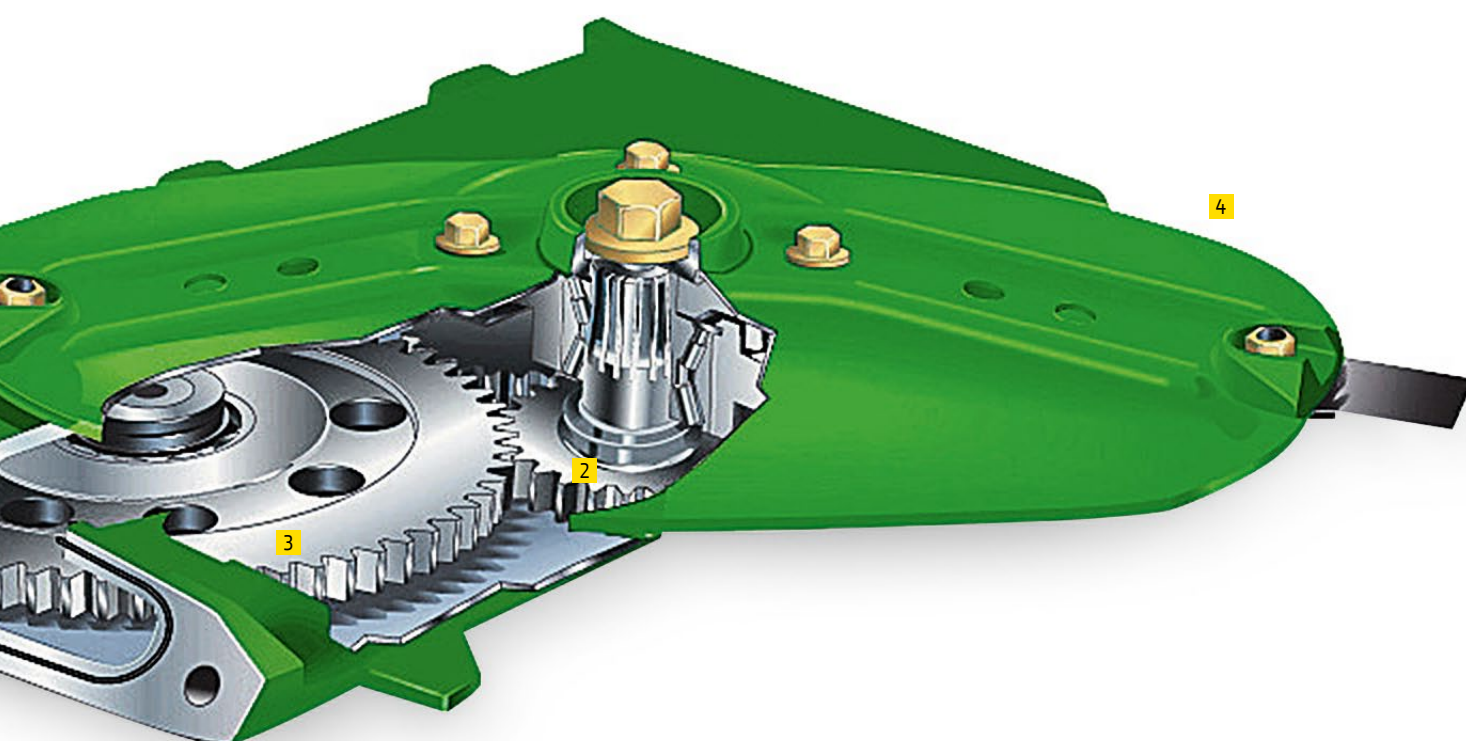
## Maîtrise ultime

Le capot conditionneur peut être déplacé afin de rapprocher la récolte du conditionneur. En effet, plus la récolte est proche, plus le conditionnement est agressif et le séchage rapide. Sur les modèles 600 et 800, le montage sur parallélogramme permet la répartition régulière du flux d'herbe sur l'ensemble de la surface du capot conditionneur.



RÉGLAGE AISÉ

CONCEPTION DE PRÉCISION



1

**Protections**

Des protections remplaçables préservent les disques, leur conférant une longévité accrue. Leur extrémité ouverte évite que les débris ne s'accumulent autour des écrous.

2

**Moyeu de cisaillement**

Sur chaque module, le disque est fixé à un moyeu de cisaillement. Lorsque la rotation d'un disque est entravée par un obstacle, les clavettes du moyeu se cisailent, protégeant les engrenages du lamier. La réparation ne prend alors que quelques minutes.

3

**Souplesse de fonctionnement**

Chaque module possède deux grands engrenages intermédiaires et un engrenage baignant dans l'huile. La rotation des disques est silencieuse et souple, même à une vitesse de plus de 28 km/h à l'extrémité des couteaux.

4

**Construction modulaire**

Les modules de coupe diagonale John Deere sont en fonte nodulaire. Ce matériau est bien plus solide que la fonte grise et résiste parfaitement aux chocs.

## PORTÉE AVANT



**EXCELLENTE STABILITÉ**

**COUPE PARFAITE**



Avec leurs articulations haute capacité, leurs pièces lubrifiées à vie et leurs couteaux à remplacement rapide, les F310R et F350R contribuent à réduire vos coûts d'utilisation tout en vous délivrant des performances exceptionnelles.



Les faucheuses-conditionneuses portées avant sont idéales pour les espaces confinés.



La suspension innovante des F310R et F350R permet une coupe rase à n'importe quelle vitesse.

# COUPE PLUS LARGE. PRODUCTIVITÉ MAXIMALE.

Combinées à un modèle porté arrière ou traîné, les faucheuses-conditionneuses portées avant augmentent considérablement votre productivité.

Ces machines sont également idéales pour travailler dans des espaces confinés ou le long de haies ou clôtures. Optez pour la F310R ou la F350R, d'une largeur de coupe de 3,50 m, pour battre des records de performances.

## 131 et 228A

Testées et éprouvées, ces faucheuses-conditionneuses sont équipées de fixations robustes sur un châssis unique pour une excellente stabilité et une longue durée de vie. Le trapèze de suspension suit parfaitement les irrégularités du terrain et garantit la même qualité de coupe que les faucheuses-conditionneuses portées arrière ou traînées.

## F310R et F350R

Ces deux modèles sont équipés d'un système de suspension inédit et innovant qui ne nécessite aucun ressort et qui limite la compaction du sol. Le système de suspension hydropneumatique Premium bénéficie d'un châssis breveté qui optimise le fauchage sur terrain accidenté, même à vitesse élevée.

Grâce au choix de deux régimes de rotor (780 ou 1000 tr/min) et aux volets de conditionnement facilement réglables, vous pouvez rapidement adapter les performances de votre machine à tous les types de fourrage. Son nouveau design offre, par ailleurs, une visibilité accrue, tandis que sa largeur de coupe pouvant atteindre 3,50 m vous permet de faucher plus et plus vite.



Les faucheuses-conditionneuses portées avant John Deere disposent de robustes couteaux à remplacement rapide qui favorisent les économies de temps et d'argent.

# UTILISATION SIMPLE ET PRATIQUE.

Nous avons amélioré nos faucheuses-conditionneuses portées arrière 324A, 328A et 331 éprouvées. Leur robuste conception se caractérise par un châssis articulé qui suit les contours du champ, garantissant une coupe homogène et une conduite souple.

Le système de sécurité du trapèze de suspension prévient l'usure prématurée et l'endommagement de la faucheuse causés par des obstacles rencontrés dans le champ. Nous avons par ailleurs apporté une série d'améliorations intelligentes qui rendent ces faucheuses-conditionneuses encore plus simples à utiliser.

#### Système de remplacement rapide des couteaux

Remplacez un jeu de couteaux complet en quelques minutes à l'aide de notre outil spécial.

#### Transport aisé

Une fois repliées horizontalement, ces faucheuses-conditionneuses mesurent moins de 2,50 m de large, maximisant la visibilité sur l'arrière et éliminant les contraintes de transport.

#### Choix du conditionneur

Optez pour un modèle à fléaux ou à rouleaux (rouleaux non disponibles sur la 331).

#### Excellente maniabilité

Ces faucheuses se relèvent et s'abaissent hydrauliquement depuis la cabine, pour des demi-tours plus rapides et plus serrés. En cas d'obstacle, elles pivotent, et le lamier se relève, puis reprend sa hauteur de coupe initiale.

#### Séchage rapide

Ces faucheuses créent des andains larges, qui sèchent rapidement, ou étroits (0,90 m maxi.) tout au long de la journée.

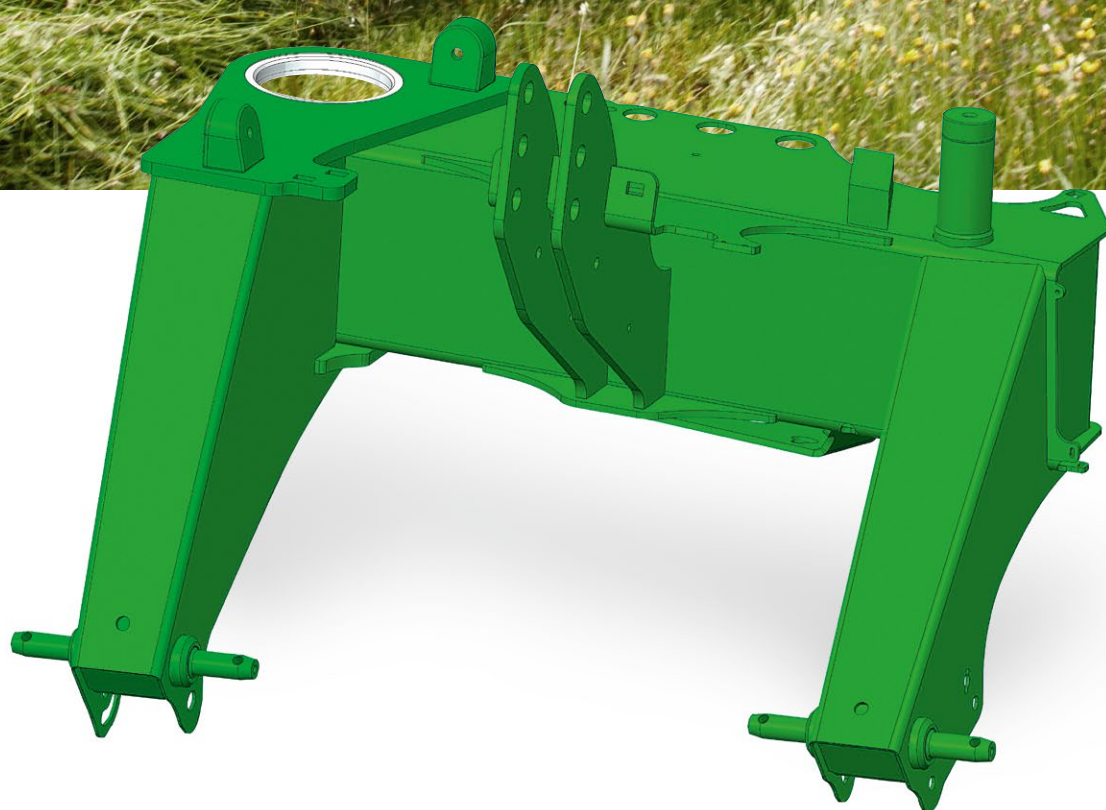


#### Nouveau carénage

Tous les modèles de faucheuses présentent désormais un carénage redessiné, ainsi qu'une caisse à outils intégrée avec couvercle.



PORTÉE ARRIÈRE  
SIMPLE



**Châssis**

La construction des faucheuses-conditionneuses 324A, 328A et 331 s'articule désormais autour d'un châssis à deux positions d'accrochage. Cette conception autorise différents chevauchements sans désaligner l'attelage arrière du tracteur.

# FIABILITÉ HORS PAIR. COUPE UNIFORME.

Si la fiabilité est votre priorité absolue, les faucheuses-conditionneuses traînées à pivot latéral John Deere sont faites pour vous. Les robustes modèles 1355 et 1365 jouissent d'une excellente réputation et affichent une forte valeur de revente.



#### Résistance extrême

Le lamier repose entièrement sur le châssis de la machine afin de réduire les contraintes et d'allonger sa durée de vie.

#### Excellente maniabilité

L'attelage articulé améliore la maniabilité et facilite grandement l'attelage et le dételage.

#### Conditionnement efficace

Testés et éprouvés, les conditionneurs à fléaux en V génèrent une forte inertie qui contribue à réduire la consommation d'énergie et de carburant.

#### Solutions d'andainage

L'installation d'un volet d'andainage réglable permet de déposer deux andains côte à côte. D'autres solutions de gestion des andains sont également disponibles.

TRAÎNÉE À PIVOT  
LATÉRAL



# CONSTRUCTION SOLIDE. PERFORMANCES HORS DU COMMUN.

FAUCHAGE ACCÉLÉRÉ

CONCEPTION MODULAIRE



Pour une efficacité maximale, le robuste châssis de nos faucheuses-conditionneuses trainées peut être doté d'un groupeur d'andains facilitant le ramassage de deux andains en un seul passage.

Les faucheuses-conditionneuses série 600 sont équipées d'un conditionneur plus agressif muni de fléaux semi-mobiles en fonte, pour des performances encore plus élevées. Elles produisent un andain dont la forme particulière diminue le temps de séchage, ce qui maximise la vitesse de travail de la presse ou de l'ensileuse automotrice.

#### Lamier résistant

La conception modulaire du lamier permet de remplacer uniquement ses éléments endommagés.

#### Stabilité élevée

Le centre de gravité surbaissé et la forme de la flèche assurent une excellente stabilité, même en dévers.

#### Choix du conditionneur

Conditionneur agressif avec fléaux semi-mobiles en fonte ou rouleaux de conditionnement en uréthane pour les légumineuses.

#### Polyvalence de l'andainage

Choisissez entre un volet d'andainage standard, piloté ou un groupeur.

#### Vitesse de travail plus élevée

Suspension hautes performances pour des vitesses de fauchage accrues.

# RENDEMENT OPTIMAL. CADENCE ACCÉLÉRÉE.

La conception à pivot central des faucheuses-conditionneuses 830 et 835 vous permet de faucher en mode aller-retour et d'augmenter votre débit jusqu'à 15 % par rapport à un modèle traîné à pivot latéral. Leur châssis mécanosoudé est d'une fiabilité à toute épreuve tandis que leurs larges pneus réduisent d'un tiers la compaction du sol.

## **Excellente maniabilité**

Déplacez-vous facilement sur les parcelles étroites.

## **Polyvalence de l'andainage**

Choisissez entre un volet d'andainage standard, piloté ou un groupeur.

## **Protection gain de temps**

Le moyeu de cisaillement remplaçable situé sur chaque disque de coupe se rompt si le disque rencontre un obstacle, protégeant ainsi l'entraînement.

## **Système de conditionnement hautes performances**

Conditionneur agressif avec fléaux semi-mobiles et capot conditionneur monté sur parallélogramme. Des rouleaux de conditionnement en uréthane sont disponibles pour les cultures plus délicates.

## **Angle de coupe réglable**

Proposé en option, un système de réglage hydraulique de l'inclinaison du lamier permet d'adapter l'angle de coupe à la nature du fourrage.

## **Vitesse de travail plus élevée**

Suspension hautes performances pour des vitesses de fauchage accrues.





À PIVOT CENTRAL



# PERFORMANCES PREMIUM. RÉSULTATS IMBATTABLES.

Pour un chantier performant, les faucheuses-conditionneuses portées arrière doubles R870R, R950R et R990R affichent une largeur de travail de 9,90 m en association avec un modèle porté avant. D'une conception Premium inédite, elles vous permettront de faucher plus vite, sur une plus grande largeur et plus près du sol à chaque passage.



## Coupe plus rase

Notre suspension hydropneumatique révolutionnaire autorise un suivi exceptionnel du relief du terrain grâce à son châssis intégré à la conception brevetée. Avec une hauteur de coupe de 35 mm seulement, vous n'en perdrez pas une miette.

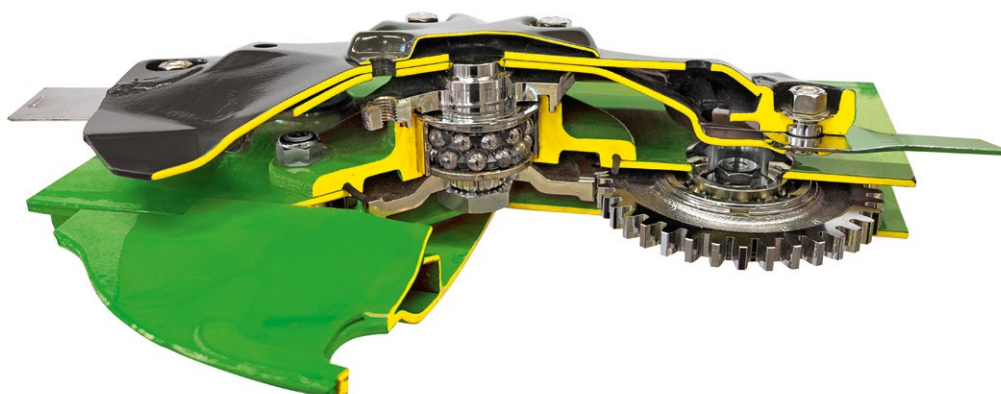


## Conditionnement rapide et facile

Les fléaux semi-mobiles en acier produisent des andains mieux étalés, éliminent la couche cireuse des tiges et accélèrent le temps de séchage de la récolte sans réduire sa valeur nutritionnelle.

**RENDEMENT SUPÉRIEUR**

**MAÎTRISE DU BOUT DES DOIGTS**



## Coupe rapide et précise

Pour un fauchage au ras du sol passage après passage, le lamier à disques rotatifs des F870/950 comporte 7 disques de coupe et celui des F990, 8.



**PORTÉE ARRIÈRE  
DOUBLE**

**Largeur de coupe inégale**

Associez ces faucheuses à la F350R pour couper sur 10 m de large en un seul passage. De plus, avec le système hydraulique autorisant un chevauchement jusqu'à 50 cm de chaque côté, vous optimiserez le recroisement en toutes conditions.

**Repousse accélérée**

Le nouveau système de suspension garantit une coupe rase limitant la compaction du sol, ce qui favorise une repousse rapide.

**Maintenance minime**

Lamiers ne requérant aucune vidange d'huile, pièces lubrifiées à vie, couteaux à remplacement rapide... Grâce à leur conception sans compromis, nos nouvelles faucheuses-conditionneuses portées arrière doubles sont gages de performances et de fiabilité.

**Protection préventive**

Un système de protection hydraulique de pointe permet de relever le lamier au-dessus des obstacles rencontrés. Vous limitez ainsi le risque de dommages et vos coûts d'entretien, ce qui vous fait économiser du temps et de l'argent.

**Commande du bout des doigts**

Une nouvelle console simple d'utilisation place les commandes des fonctions hydrauliques et de la vitesse du conditionnement à portée de main, simplifiant et accélérant votre travail.

# EFFICACITÉ MAXIMISÉE. RÉSULTAT AMÉLIORÉ.

John Deere propose une gamme d'options de guidage adaptées aux tracteurs John Deere et d'autres marques.

Disponible sur les tracteurs de toutes marques, « AutoTrac » guide le tracteur le long de trajectoires parallèles ou courbes. Réservé quant à lui aux tracteurs John Deere 7R et 8R, « iTEC Pro » automatise la commande des équipements, notamment lors des demi-tours en bout de champ, pour une conduite entièrement « mains-libres ».



## Réduction de la compaction du sol

Suivez avec précision différentes trajectoires chaque fois que vous fauchez la même parcelle.

## Effacité constante

Maintenez une vitesse constante pour obtenir des andains uniformes.

## Fauchage accéléré

Déplacez-vous à vitesse maximale, et optimisez la largeur de coupe grâce au signal SF1 gratuit.

## Pressage ou ensilage simplifié

Les andains droits et réguliers sont plus faciles à ramasser.

## Gestion de votre activité

Les systèmes de documentation et de cartographie fournissent des données de récolte qui favorisent l'établissement de factures précises.



## DISPONIBILITÉ MAXIMALE.

Notre réseau de concessionnaires et nos services d'assistance sont en permanence à votre disposition afin de vous permettre de travailler sereinement et sans interruption. Nos techniciens certifiés et hautement qualifiés sont toujours prêts à intervenir pour vous prêter main-forte. De plus, grâce à notre vaste base de données centrale, votre concessionnaire dispose de toutes les pièces nécessaires en stock, et ce, tout au long de la saison.

Les pièces John Deere sont développées, fabriquées et testées selon des normes rigoureuses. Rien ne vaut les pièces d'origine John Deere, spécifiquement conçues pour les matériels John Deere.

### **Une sérénité garantie**

Garantie complète de 12 mois.

### **Des pièces parfaitement adaptées**

Vous gagnez un temps précieux et réduisez vos coûts de main-d'œuvre.

### **Une valeur de revente élevée**

Vous obtenez un prix supérieur lorsque vous décidez de vendre votre matériel.

### **Des livraisons rapides**

Grâce à notre réseau de distribution mondial, votre concessionnaire reçoit les pièces en un temps record.

### **Des horaires aménagés en saison**

En période de récolte, votre concessionnaire adapte ses horaires d'ouverture.



# Caractéristiques techniques

	228A	131	F310R	F350R	324A	328A	331	R870R	R950R	R990R	488
	Portée avant	Portée avant	Portée avant	Portée avant	Portée arrière	Portée arrière	Portée arrière	Portée arrière	Portée arrière	Portée arrière	Portée arrière
<b>PUISSANCE DE TRACTEUR RECOMMANDÉE À LA PRISE DE FORCE</b>											
Puissance*	61 kW (80 ch)	76 kW (100 ch)	76 kW (100 ch)	91 kW (120 ch)	52 kW (70 ch)	61 kW (82 ch)	76 kW (100 ch)	155 kW (210 ch)	170 kW (230 ch)	185 kW (250 ch)	163 kW (220 ch)
<b>LAMIER</b>											
Nombre de disques	7	8	7	8	6	7	8	2 x 7	2 x 8	2 x 8	2 x 8
Nombre de couteaux	14 (2 par disque)	16 (2 par disque)	14 (2 par disque)	16 (2 par disque)	12 (2 par disque)	14 (2 par disque)	16 (2 par disque)	28 (2 par disque)	32 (2 par disque)	32 (2 par disque)	32 (2 par disque)
Régime des disques	env. 3000 tr/min	env. 3000 tr/min	env. 2986 tr/min	env. 2986 tr/min	env. 3000 tr/min	env. 3000 tr/min	env. 3000 tr/min	env. 2986 tr/min	env. 2986 tr/min	env. 2986 tr/min	env. 3000 tr/min
Couteaux boulonnés	Réversibles et rétractables	Réversibles et rétractables	–	–	Réversibles et rétractables	Réversibles et rétractables	Réversibles et rétractables	–	–	–	Réversibles et rétractables
Couteaux à remplacement rapide	Réversibles et rétractables	Réversibles et rétractables	Réversibles et rétractables	Réversibles et rétractables	Réversibles et rétractables	Réversibles et rétractables	Réversibles et rétractables	Réversibles et rétractables	Réversibles et rétractables	Réversibles et rétractables	Réversibles et rétractables
Largeur de coupe	2,80 m	3,10 m	3,10 m	3,50 m	2,40 m	2,80 m	3,10 m	8,30 à 8,70 m	9,10 à 9,50 m	9,50 à 9,90 m	8,80 m
Chevauchement de la coupe avant/arrière								0,30 à 0,50 m	0,30 à 0,50 m	0,30 à 0,50 m	0,30 m
Hauteur de coupe – lamier standard	30 à 80 mm	30 à 80 mm	–	–	30 à 80 mm	30 à 80 mm	30 à 80 mm	–	–	–	30 à 80 mm
Hauteur de coupe – lamier à système de remplacement rapide des couteaux	34 à 84 mm	34 à 84 mm	35 à 85 mm	35 à 85 mm	34 à 84 mm	34 à 84 mm	34 à 84 mm	35 à 85 mm	35 à 85 mm	35 à 85 mm	34 à 84 mm
<b>CONDITIONNEUR À FLÉAUX</b>											
Fléaux	Mobiles, en V, en acier	Mobiles, en V, en acier	Semi-mobiles, en I, en acier	Semi-mobiles, en I, en acier	Mobiles, en V, en acier	Mobiles, en V, en acier	Mobiles, en V, en acier	Semi-mobiles, en I, en acier	Semi-mobiles, en I, en acier	Semi-mobiles, en I, en acier	Mobiles, en V, en acier
Nombre de fléaux	48	54	4 en V + 76 droits	4 en V + 100 droits	42	48	54	2 x (4 en V + 76 droits)	2 x (4 en V + 76 droits)	2 x (4 en V + 76 droits)	2 x 54
Diamètre orbital des fléaux	510 mm	510 mm	540 mm	540 mm	510 mm	510 mm	510 mm	540 mm	540 mm	540 mm	510 mm
Régime du rotor	888 ou 615 tr/min	888 ou 615 tr/min	1000 ou 755 tr/min	1000 ou 755 tr/min	888 ou 615 tr/min	888 ou 615 tr/min	888 ou 615 tr/min	1000 ou 755 tr/min	1000 ou 755 tr/min	1000 ou 755 tr/min	888 ou 615 tr/min
Entraînement	Par courroie	Par courroie	Par boîte d'engrenages	Par boîte d'engrenages	Par courroie	Par courroie	Par courroie	Par boîte d'engrenages	Par boîte d'engrenages	Par boîte d'engrenages	Par courroie
Ouverture du capot conditionneur	28 à 108 mm	10 à 100 mm	10 à 50 mm	10 à 50 mm	10 à 100 mm	10 à 100 mm	10 à 100 mm	10 à 50 mm	10 à 50 mm	10 à 50 mm	10 à 100 mm
<b>CONDITIONNEUR À ROULEAUX</b>											
Profil des rouleaux		Chevrons			Chevrons	Chevrons					
Diamètre des rouleaux		200 mm			200 mm	200 mm					
Régime des rouleaux		1000 tr/min			1000 tr/min	1000 tr/min					
Pression des rouleaux		Réglable			Réglable	Réglable					
Entraînement		À 3 courroies			À 3 courroies	À 3 courroies					
<b>ANDAINAGE</b>											
Largeur de l'andain	1,10 à 1,60 m	1,40 à 2 m	1,20 à 2,40 m	1,20 à 2,40 m	0,90 à 1,80 m	1 à 2,20 m	1,20 à 2,50 m	1,30 à 3,20 m	1,30 à 3,20 m	1,30 à 3,20 m	1,80 à 2,75 m
<b>DÉFLECTEUR POUR ÉPANDAGE LARGE</b>											
Disponibilité	–	Avec conditionneur à fléaux uniquement	–	–	De série	De série	De série	De série	De série	De série	–
<b>SUSPENSION</b>											
Type	À ressorts, réglable	Hydropneumatique, réglable	Hydropneumatique, réglable	Hydropneumatique, réglable	Hydropneumatique, réglable	Hydropneumatique, réglable	Hydropneumatique, réglable	Hydropneumatique, réglable	Hydropneumatique, réglable	Hydropneumatique, réglable	Hydropneumatique, réglable
<b>DIMENSIONS</b>											
Largeur (transport)	2,96 m	2,99 m	2,99 m	3,48 m	Moins de 2,50 m	Moins de 2,50 m	Moins de 2,50 m	2,95 m	3 m	3,35 m	3 m
Poids – modèles à fléaux	1015 kg	1300 kg	1270 kg	1350 kg	1000 kg	1069 kg	1145 kg	3030 kg	3211 kg	3260 kg	4720 kg
Poids – modèles à rouleaux		1370 kg			1050 kg	1125 kg					
<b>TRANSMISSION</b>											
Régime de prise de force	1000 tr/min	1000 tr/min	1000 tr/min	1000 tr/min	540 tr/min	540 ou 1000 tr/min	1000 tr/min	1000 tr/min	1000 tr/min	1000 tr/min	1000 tr/min
Entraînement de la prise de force	Rotation horaire et antihoraire	Rotation horaire et antihoraire	Rotation horaire et antihoraire	Rotation horaire et antihoraire	Rotation horaire	Rotation horaire	Rotation horaire	Rotation horaire	Rotation horaire	Rotation horaire	Rotation horaire
Protection	Boulon de cisaillement	Embrayage de sécurité + roue libre	Embrayage de sécurité + roue libre	Embrayage de sécurité + roue libre	Embrayage de sécurité + roue libre	Embrayage de sécurité + roue libre	Embrayage de sécurité + roue libre	Embrayage de sécurité + roue libre	Embrayage de sécurité + roue libre	Embrayage de sécurité + roue libre	Embrayage de sécurité + roue libre
<b>ÉQUIPEMENT DE TRACTEUR NÉCESSAIRE</b>											
Connexions hydrauliques et électriques	1 distributeur simple effet	1 distributeur simple effet	1 distributeur simple effet	1 distributeur simple effet	1 distributeur double effet + 1 sortie électrique, 7 connexions	1 distributeur double effet + 1 sortie électrique, 7 connexions	1 distributeur double effet + 1 sortie électrique, 7 connexions	2 distributeurs double effet + 1 distributeur simple effet + 1 sortie électrique, 7 connexions	2 distributeurs double effet + 1 distributeur simple effet + 1 sortie électrique, 7 connexions	2 distributeurs double effet + 1 distributeur simple effet + 1 sortie électrique, 7 connexions	2 distributeurs double effet + 1 distributeur simple effet + 1 sortie électrique, 7 connexions
Accrochage au tracteur	Relevage avant + triangle cat. II	Relevage avant + triangle cat. II	Relevage avant cat. 2	Relevage avant cat. 2	Attelage 3 points arrière cat. 2	Attelage 3 points arrière cat. 2	Attelage 3 points arrière cat. 2	Attelage rapide 3/4N comp. cat. 3 ou 4N	Attelage rapide 3/4N comp. cat. 3 ou 4N	Attelage rapide 3/4N comp. cat. 3 ou 4N	Attelage rapide 3/4N comp. cat. 3 ou 4N

\* Remarque : 1 - Les données concernant le tracteur sont de simples recommandations. La puissance requise et la largeur de l'andain peuvent varier selon les cultures et les conditions de travail.  
2 - La puissance indiquée pour les modèles R870R, R950R, R990R et 488 arrière à coupe large inclut celle de la faucheuse avant.

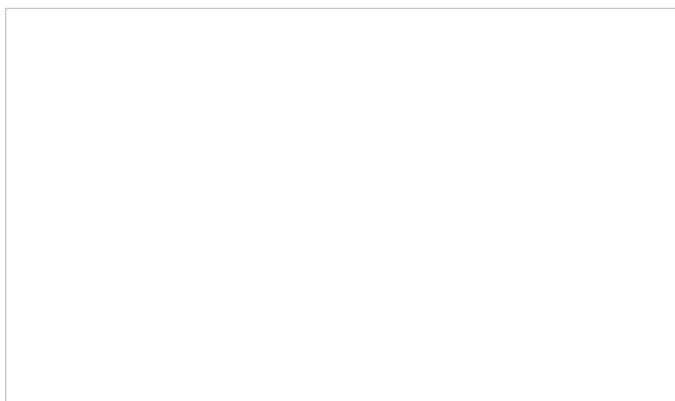
	1355	1365	630	635	830	835
	Trainée à pivot latéral	Trainée à pivot latéral	Trainée à pivot latéral	Trainée à pivot latéral	À pivot central	À pivot central
<b>PUISSANCE DE TRACTEUR RECOMMANDÉE À LA PRISE DE FORCE*</b>						
Puissance	55 kW (75 ch)	67 kW (90 ch)	67 kW (90 ch)	78 kW (105 ch)	78 kW (105 ch)	86 kW (115 ch)
<b>LAMIER</b>						
Nombre de disques	5	6	6	7	6	7
Nombre de couteaux	10 (2 par disque)	12 (2 par disque)	12 (2 par disque)	14 (2 par disque)	12 (2 par disque)	14 (2 par disque)
Régime des disques	2610 tr/min	2610 tr/min	2650 tr/min	2650 tr/min	2650 tr/min	2650 tr/min
Couteaux boulonnés	Réversibles et rétractables	Réversibles et rétractables	Réversibles et rétractables	Réversibles et rétractables	Réversibles et rétractables	Réversibles et rétractables
Couteaux à remplacement rapide						
Largeur de coupe	2,50 m	3 m	3 m	3,50 m	3 m	3,50 m
Hauteur de coupe	30 à 150 mm	30 à 150 mm	20 à 95 mm	20 à 95 mm	20 à 95 mm	20 à 95 mm
<b>CONDITIONNEUR À FLÉAUX</b>						
Fléaux	Mobiles, en V, en acier	Mobiles, en V, en acier	Semi-mobiles, en V, en fonte	Semi-mobiles, en V, en fonte	Semi-mobiles, en V, en fonte	Semi-mobiles, en V, en fonte
Nombre de fléaux	49	56	58	72	58	72
Diamètre orbital des fléaux	597 mm	597 mm	597 mm	597 mm	597 mm	597 mm
Régime du rotor	870 ou 650 tr/min**	870 ou 650 tr/min**	1000 tr/min	1000 tr/min	1000 tr/min	1000 tr/min
Entraînement	Par courroie « Powerband » 3 V	Par courroie « Powerband » 3 V	Par courroie « Powerband » 3 V	Par courroie « Powerband » 3 V	Par courroie « Powerband » 3 V	Par courroie « Powerband » 3 V
Ouverture du capot conditionneur	10 à 120 mm	10 à 120 mm	20 à 85 mm	20 à 85 mm	20 à 85 mm	20 à 85 mm
<b>CONDITIONNEUR À ROULEAUX</b>						
Matériau/profil des rouleaux			Uréthane/chevrons	Uréthane/chevrons	Uréthane/chevrons	Uréthane/chevrons
Diamètre des rouleaux			254 mm	254 mm	254 mm	254 mm
Régime des rouleaux			640 tr/min	640 tr/min	640 tr/min	640 tr/min
Pression des rouleaux			Réglable par manivelle	Réglable par manivelle	Réglable par manivelle	Réglable par manivelle
Entraînement			Par courroie « Powerband » 3 V	Par courroie « Powerband » 3 V	Par courroie « Powerband » 3 V	Par courroie « Powerband » 3 V
<b>ANDAINAGE</b>						
Largeur de l'andain	0,70 à 1,30 m	0,80 à 1,80 m	0,90 à 2 m	1 à 2,40 m	0,90 à 2 m	1 à 2,40 m
<b>DÉFLECTEUR POUR ÉPANDAGE LARGE</b>						
Disponibilité	Planche à andains en option	Planche à andains en option	Conditionneur à fléaux	Conditionneur à fléaux	Conditionneur à fléaux	Conditionneur à fléaux
<b>SUSPENSION</b>						
Type	À ressorts, réglable	À ressorts, réglable	À ressorts, réglable	À ressorts, réglable	À ressorts, réglable	À ressorts, réglable
<b>DIMENSIONS</b>						
Largeur (transport)	2,58 m	3,06 m	3 m	3,50 m	3 m	3,50 m
Poids – modèles à fléaux	1770 kg	1930 kg	2300 kg	2420 kg	2560 kg	2680 kg
Poids – modèles à rouleaux			2380 kg	2540 kg	2640 kg	2760 kg
Longueur (transport)	5,50 m	5,50 m	7 m	7,30 m	7 m	7,30 m
<b>PNEUMATIQUES</b>						
Monte	10.0/75x15.3-8 PR	10.0/75x15.3-8 PR	11.5/80-15.3-8 PR 13/75-16-10 PR	11.5/80-15.3-8 PR 13/75-16-10 PR	11.5/80-15.3-8 PR	11.5/80-15.3-8 PR 13/75-16-10 PR
<b>TRANSMISSION</b>						
Accrochage au tracteur	Bras de traction à crochets cat. 3N	Bras de traction à crochets cat. 3N	Bras de traction à crochets cat. 3N	Bras de traction à crochets cat. 3N	Bras de traction à crochets cat. 3N	Bras de traction à crochets cat. 3N
Protection	Embrayage de sécurité + roue libre	Embrayage de sécurité + roue libre	Embrayage de sécurité (540 tr/min) + roue libre	Roue libre	Embrayage de sécurité (540 tr/min) + roue libre	Roue libre
Régime de prise de force	540 tr/min	540 ou 1000 tr/min	540 ou 1000 tr/min	1000 tr/min	540 ou 1000 tr/min	540 ou 1000 tr/min
<b>ÉQUIPEMENT DE TRACTEUR NÉCESSAIRE</b>						
Connexions hydrauliques	1 distributeur double effet + 1 distributeur simple effet	1 distributeur double effet + 1 distributeur simple effet	1 distributeur double effet + 1 distributeur simple effet	1 distributeur double effet + 1 distributeur simple effet	1 distributeur double effet + 1 distributeur simple effet	1 distributeur double effet + 1 distributeur simple effet
Puissance requise avec groupeur		72 kW (100 ch)	72 kW (100 ch)	86 kW (115 ch)	86 kW (115 ch)	94 kW (126 ch)
Largeur de l'andain double en 1 <sup>er</sup> coupe avec groupeur standard			2 m	2,40 m	2 m	2,40 m
Largeur en transport		Comprise dans celle de la faucheuse	Comprise dans celle de la faucheuse	Comprise dans celle de la faucheuse	Comprise dans celle de la faucheuse	Comprise dans celle de la faucheuse
Longueur en transport		Longueur de la faucheuse + 870 mm	Longueur de la faucheuse + 1 m	Longueur de la faucheuse + 1 m	Longueur de la faucheuse + 1 m	Longueur de la faucheuse + 1 m
Groupeur long				Disponible		Disponible

\* Remarque : les données concernant le tracteur sont de simples recommandations. La puissance requise et la largeur de l'andain peuvent varier selon les cultures et les conditions de travail.

\*\* Remarque : 1000 tr/min disponible en option.

# NOTHING RUNS LIKE A DEERE

Les concessions John Deere se sont engagées à entretenir vos matériels dans le respect des normes les plus strictes, en utilisant exclusivement des pièces, des accessoires et des fluides John Deere. Leurs techniciens formés en interne connaissent parfaitement vos matériels. Vous pouvez donc compter sur eux pour permettre à votre tracteur John Deere de garder une longueur d'avance.



"Exigez ce qui se fait de mieux"  
John Deere Financial – Une palette de financements à la hauteur de nos produits. Contactez votre concessionnaire John Deere pour connaître l'ensemble des financements répondant à vos besoins. \*Non disponible dans tous les pays. Veuillez contacter votre concessionnaire."

Cette documentation a été conçue pour paraître dans le monde entier. Bien qu'elle fasse apparaître de nombreuses informations, illustrations et descriptions, il se peut que certains des textes ou illustrations mentionnent des options financières, de crédit, d'assurance, de produit et d'accessoires qui peuvent ne pas être disponibles dans tous les pays. Veuillez consulter votre concessionnaire afin de sélectionner les options adaptées à vos besoins spécifiques et vérifiez la définition du standard en vigueur au moment de votre commande. John Deere se réserve le droit de modifier sans préavis les caractéristiques et la conception des produits décrits dans cette documentation. Les couleurs verte et jaune utilisées ici, le logo comportant le cerf bondissant ainsi que la dénomination JOHN DEERE sont des marques déposées et la propriété exclusive de Deere & Company.