

Produktinformation Raupenbagger

R 945

Litronic®

Generation

8

Motor

220 kW / 299 PS

Stufe V

Einsatzgewicht

41.400 – 47.250 kg

Tieflöffelinhalt

2,00 – 3,00 m³



LIEBHERR

Den Fortschritt erleben

R 945

Sicherheit

- Eine perfekte Rundumsicht in Kombination mit Kameras zur Überwachung des Rück- und Seitenraumes erhöhen die Sicherheit
- Hochklappbare Konsole für einen besonders leichten und sicheren Einstieg in die Kabine
- Zertifizierter ROPS Kabinenaufbau, der beim Umkippen standhält
- Notausstieg über das Heckfenster bei allen Konfigurationsvarianten des Baggers
- Rechtes Fenster und Frontscheibe aus getöntem Verbundglas

Ausrüstung

- Große Auswahl an Ausrüstungstypen und -längen
- Rohrbruchsicherung Hubzylinder und Stielzylinder (Option)
- Lange Lebensdauer der Teile und gesteigerte Produktivität dank der automatischen Zentralschmieranlage

Instandhaltung

- Innovatives Wartungskonzept mit Komponenten, die vom Unterboden aus zu erreichen sind
- Motoröl-, Hydrauliköl-, Kraftstoff- und Harnstoffstand werden auf dem Display angezeigt
- Neuer seitlicher Aufstieg auf den Oberwagen und breite Wartungsplattform





Komfort

- Klimatisierter und geräumiger Arbeitsplatz
- Pneumatiksitze mit vertikaler und horizontaler Federung
- 7" Touchscreen in Farbe mit hoher Auflösung und einfach in der Bedienung
- Vollständig versenkbare Frontscheibe
- Neue serienmäßige LED-Beleuchtung

Motor

- Neuer Motor entsprechend der europäischen Norm Stufe V
- Leerlaufautomatik und Drehzahl-erhöhung

Unterwagen

- Ein robuster X-förmiger Unterwagen und ein Unterwagen mit variabler Spurbreite stehen zur Auswahl, der anhand der integrierten Ösen leicht zu verzurren ist
- Wartungsfreundlichkeit
- Wartungsfreies Raupenfahrwerk und Laufrollen mit Schmierung für die gesamte Lebensdauer

Technische Daten



Motor

Leistung nach ISO 9249	220 kW (299 PS) bei 1.800 min ⁻¹
Drehmoment	1.421 Nm bei 1.350 min ⁻¹
Motortyp	Liebherr D944 A7-25
Bauart	4-Zylinder-Reihenmotor
Bohrung	130 mm
Hub	150 mm
Hubraum	8,0 l
Arbeitsverfahren	4-Takt-Diesel Common-Rail Turbolader mit Ladeluftkühlung
Abgasnachbehandlung	Stufe V DOC + SCR Filter Passive Regeneration durch Thermomanagement
Kühlsystem	Wasserkühlung und Ölkühler, Ladeluftkühlung und Kraftstoffkühlung
Luftfilter	Trockenluftfilter mit Vorabscheider
Kraftstofftankinhalt	729 l
DEF-Tankinhalt	90 l
Elektrische Anlage	
Betriebsspannung	24 V
Batterie	2 x 135 Ah / 12 V
Generator	Drehstrom 28 V / 140 A
Leerlaufautomatik	Sensorgesteuert



Steuerung

Energieverteilung	Über Steuerschieber, gleichzeitige und unabhängige Betätigung von Fahrwerk, Schwenkwerk und Arbeitsausrüstung
Elektrische Betätigung	Elektrohydraulische Vorsteuerung
Ausrüstung und Schwenkwerk	Mit proportional wirkenden Joysticks
Fahrwerk	– Mit proportional wirkenden Fußpedalen oder mittels einsteckbarer Hebel – Automatischer oder manueller Geschwindigkeitswechsel
Zusatzfunktionen	Proportionale Ansteuerung über Fußpedale oder Mini-Joystick



Hydraulikanlage

Hydrauliksystem	Positiv Control Zweikreis-Hydrauliksystem zur unabhängigen und bedarfsgerechten Mengenzuteilung durch die Hydraulikpumpen; sensorgesteuert Hohe Systemdynamik und Feinfühligkeit durch integrierte Baggersystemsteuerung Unabhängiges Schwenkwerk
Hydraulikpumpen	
Für Ausrüstung und Fahrwerk	Liebherr-Verstelldoppelpumpe in Schrägscheibenbauart
Fördermenge max.	2 x 315 l/min.
Betriebsdruck max.	380 bar
Für Schwenkwerk	Schrägscheiben-Verstellpumpe, geschlossener Kreislauf
Fördermenge max.	205 l/min.
Betriebsdruck max.	400 bar
Pumpenmanagement	Elektronisches Management synchron zum Steuerblock
Hydrauliktankinhalt	239 l
Hydrauliksysteminhalt	max. 475 l
Filterung	1 Filter im Rücklauf mit integriertem Feinstfilterbereich (10 µm)
Kühlsystem	Kombikühler, bestehend aus Kühleinheit für Wasser, Hydrauliköl, Getriebeöl, Ladeluftkühlung, Kraftstoffkühlung, hydrostatischer Lüfterantrieb
Modus-Auswahl	Anpassung der Motor- und Hydraulikleistung über Modus-Vorwahl an die jeweiligen Einsatzbedingungen z. B. für besonders wirtschaftliches und umweltfreundliches Arbeiten oder für max. Grableistung und schwere Einsätze
Drehzahl- und Leistungseinstellung	Stufenlose Anpassung der Motor- und Hydraulikleistung über die Drehzahl



Schwenkwerk

Antrieb	Liebherr-Schrägscheibenölmotor mit integriertem Bremsventil und Momentensteuerung
Getriebe	Liebherr-Kompakt-Planetengetriebe
Drehkranz	Liebherr, innenverzahnter, abgedichteter Kugeldrehkranz
Oberwagen Drehzahl	0 – 8,6 min ⁻¹ stufenlos
Schwenkmoment	117 kNm
Feststellbremse	Nasse Lamellen (negativ wirkend)



Fahrerkabine

Kabine	ROPS-Sicherheitskabinenstruktur (Überrollschutz gemäß ISO 12117-2:2008) mit Frontscheibe einzeln oder mit Unterteil unter Dach einschiebbar, im Dach integrierte LED-Arbeitscheinwerfer, Tür mit Schiebefenster (beidseitig zu öffnen), große Stau- und Ablagemöglichkeiten, schwingungsabsorbierende Lagerung, Verbundglas rechte Seiten- und Dachscheibe, alle Scheiben getönt, separate erweiterbare Sonnenrollos für Dach- und Frontscheibe, Zigarettanzünder und 24-V-Stecker, 12-V-Stecker, Flaschenhalter, Telefonablagenetz
Fahrersitz	Liebherr-Comfort-Sitz, luftgefedert, mit automatischer Gewichtseinstellung, vertikale und horizontale Sitzdämpfung einschließlich Konsolen und Joysticks, Sitz und Armlehnen getrennt und in Kombination verstellbar (in Länge, Breite und Neigung verstellbar), serienmäßige Sitzheizung
Armkonsolen	Armkonsolen mit Sitz schwingend, Armkonsole hochklappbar links
Bedienung und Anzeige	Große hochauflösende Bedieneinheit, selbsterklärend, mit Touchscreen-Farbdisplay, video-tauglich, vielseitige Einstell-, Kontroll- und Überwachungsmöglichkeiten wie z.B. Klimaregelung, Kraftstoffverbrauch, Maschinen- und Werkzeugparameter
Klimatisierung	Klimaautomatik, Umluftfunktion, Schnellenteisung und -entfeuchtung auf Knopfdruck, Lüftungsklappen über Menü bedienbar. Umluft- und Frischluftfilter einfach zu wechseln und von außen zugänglich. Heizkühl-Aggregat, ausgelegt für extreme Außentemperaturen; die Regelung erfolgt abhängig von der Sonneneinstrahlung, Innen- und Außentemperatur Die Klimaanlage enthält fluoridierte Treibhausgase
Kältemittel	R134a
Treibhauspotenzial	1,430
Menge bei 25 °C*	1.260 g
CO ₂ -Äquivalent	1,80 t
Vibrationsemission**	
Hand-Arm-Vibrationen	< 2,5 m/s ² , gemäß ISO 5349-1:2001
Ganzkörper-Vibrationen	< 0,5 m/s ²
Messunsicherheit	Gemäß Norm EN 12096:1997
Schallemission	
ISO 6396	L _{pA} (in Fahrerkabine) = 72 dB(A)
2000/14/EG	L _{WA} (außen) = 105 dB(A)

Unterwagen

Varianten	
S-HD	Spurbreite 2.890 mm
LC-V	Spurbreite 2.390 mm/2.890 mm
Antrieb	Liebherr-Schrägscheibenölmotor mit beidseitig wirkenden Bremsventilen
Getriebe	Liebherr-Planetengetriebe
Maximale Fahrgeschwindigkeit	I. Stufe 2,9 km/h
Zugkraft an der Kette	II. Stufe 4,6 km/h
Laufwerk	363 kN
Laufrollen/Stützrollen	D7G, wartungsfrei
	S-HD: 10/2
	LC-V: 10/3
Ketten	Abgedichtet und fettgeschmiert
Bodenplatten	3-Steig
Feststellbremse	Nasse Lamellen (negativ wirkend)
Bremsventile	Im Fahrmotor integriert
Verzurrösen	Integriert



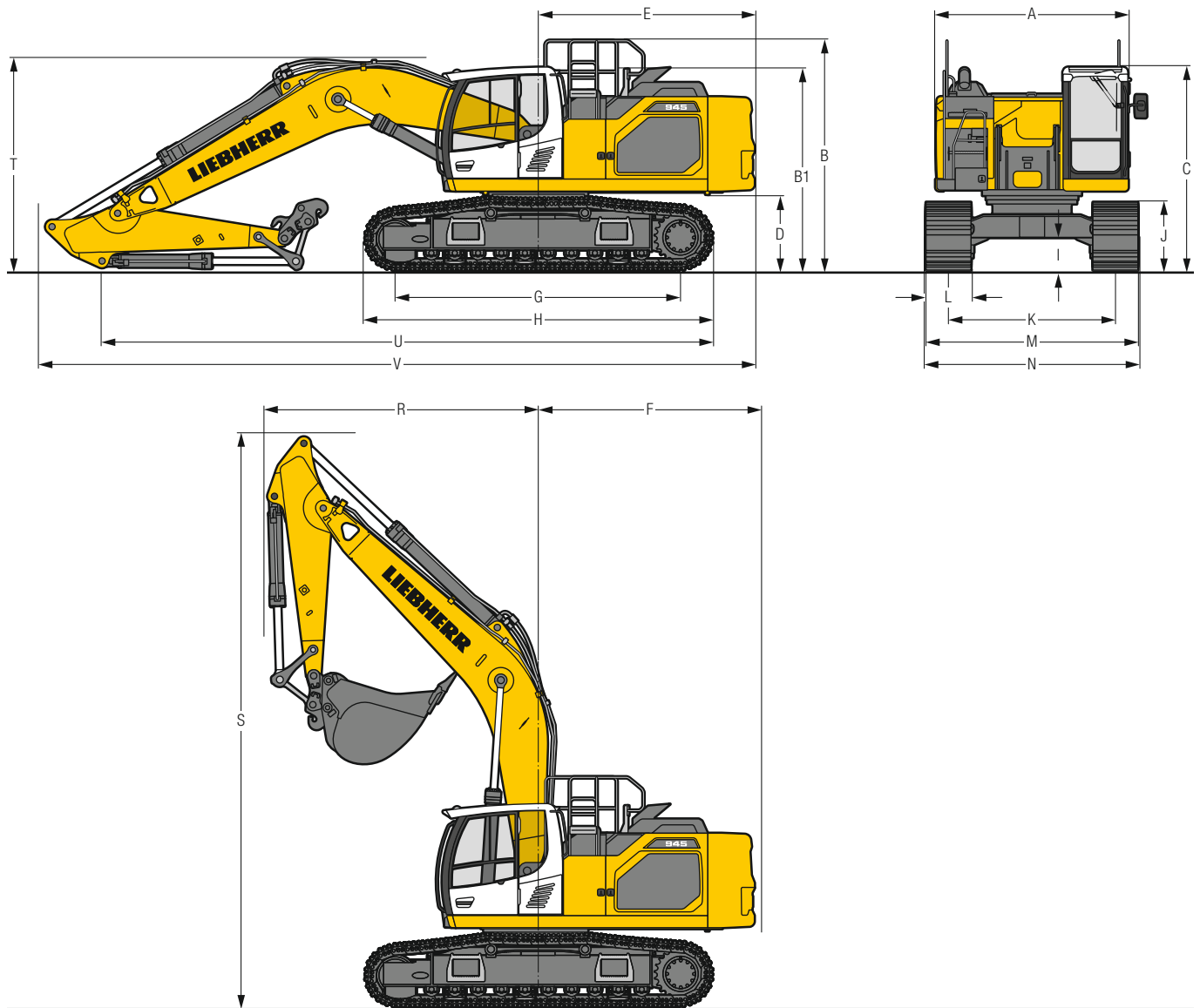
Arbeitsausrüstung

Bauart	Kombination von hochfesten Stahlblechen und Stahlgussteilen
Hydraulikzylinder	Liebherr-Zylinder mit Spezialdichtungs- und Führungssystem
Lagerstellen	Abgedichtet und wartungsarm
Schmierung	Liebherr-Zentralschmieranlage
Hydraulikverbindungen	Leitungs- und Schlaucharmaturen in SAE-Flanschausführung
Tieföffel	Serienmäßig mit Liebherr-Zahnsystem

* Gültig für Standardmaschine ohne Kabinenerhöhung und ohne höhenverstellbare Fahrerkabine

** Zur Gefährdungsbeurteilung gemäß 2002/44/EG siehe ISO/TR 25398:2006

Abmessungen



	S-HD	mm	LC-V	mm
A Oberwagenbreite		2.990**		2.990**
B Höhe über Oberwagen		3.635		3.760
B1 Höhe über Oberwagen (Handlauf eingeklappt)		3.195		3.320
C Höhe über Kabine		3.215		3.340
D Bodenfreiheit Ballastgewicht		1.240		1.365
E Hecklänge		3.350		3.350
F Heckschwenkradius		3.450		3.450
G Radstand		4.400		4.400
H Unterwagenlänge		5.365		5.350
I Bodenfreiheit Unterwagen		550		740
J Kettenhöhe		1.145		1.185
K Spurbreite		2.890		2.390/2.890
L Bodenplattenbreite	600 750	900	600 750	900
M Breite über Ketten	3.490 3.640	3.790	2.990/3.490 3.140/3.640	3.290/3.790
N Breite über Aufstieg	3.695* 3.695* 3.845*		3.200/3.700* 3.200/3.700*	3.350/3.850*

* Breite mit abbaubarem Aufstieg

** ohne Tür-Arretierung und Abstandshalter

	Löffel- stiel- länge m	Monoblockausleger 6,45 m mit Schnellwechsler			Monoblockausleger gestreckt 7,00 m mit Schnellwechsler			Verstellausleger 6,70 m mit Schnellwechsler			Monoblockausleger SME 6,15 m Direktanbau			
		S-HD	mm		S-HD	mm		S-HD	mm		S-HD	mm		
			LC-V		LC-V			LC-V			LC-V		LC-V	
R Frontschwenkradius	2,60		4.250			3.650			2.900					
	2,90		4.250			3.650			3.000					
	3,25		4.250			3.650			3.100					
	3,95		4.250			3.500			3.100					
	2,15 SME		–			–			–				4.050	
	2,60 SME		–			–			–				4.050	
S Höhe mit eingefahrenem Ausleger		8.950		9.050		10.050		10.150	10.000		10.100	8.750	8.850	
	T Auslegerhöhe	2,60	3.350	3.400	3.200	3.250	3.050	3.050	–	–	–	–	–	
		2,90	3.350	3.450	3.250	3.300	3.150	3.150	–	–	–	–	–	
		3,25	3.350	3.450	3.350	3.400	3.300	3.300	–	–	–	–	–	
		3,95	3.400	3.450	3.450	3.500	3.200	3.200	–	–	–	–	–	
		2,15 SME	–	–	–	–	–	–	–	–	–	3.550/3.350*	3.600/3.400*	
	2,60 SME	–	–	–	–	–	–	–	–	–	3.900/3.350*	3.950/3.450*		
U Länge am Boden	2,60	9.450		9.400		7.350		7.350	7.050		7.000	–	–	
		2,90	9.150		9.100		7.100		7.100		6.750	–	–	
		3,25	8.850		8.800		6.850		6.850		8.900	–	–	
		3,95	8.050		8.000		6.150		6.100		8.300	–	–	
		2,15 SME	–	–	–	–	–	–	–	–	–	7.050/9.550*	6.850/9.500*	
		2,60 SME	–	–	–	–	–	–	–	–	–	6.850/9.100*	6.850/9.100*	
V Gesamtlänge	2,60		11.000			11.800			11.450			–		
		2,90		11.000			11.800			11.450			–	
		3,25		11.000			11.800			11.200			–	
		3,95		11.000			11.800			11.200			–	
		2,15 SME		–			–			–			10.900/10.800*	
		2,60 SME		–			–			–			10.900/10.800*	
	Löffel		2,00 m³			1,50 m³			1,75 m³			2,50 m³		

* ohne Löffel

Transportabmessungen abnehmbare Teile demontiert

	Unterwagen / Stiel m	Monoblockausleger 6,45 m			Monoblockausleger gestreckt 7,00 m			Verstellausleger 6,70 m			Monoblockausleger SME 6,15 m		
		mm			mm			mm			mm		
Bodenplattenbreite		600	750	900	600	750	900	600	750	900	600	750	900
Transportbreite	S-HD	3.490	3.640	3.790	3.490	3.640	3.790	3.490	3.640	3.790	3.490	3.640	3.790
	LC-V	2.990	3.140	3.290	2.990	3.140	3.290	2.990	3.140	3.290	2.990	3.140	3.290
Transportlänge	S-HD	11.000			11.800			11.200 ¹⁾ /11.450 ²⁾			10.900/10.800*		
	LC-V	11.000			11.800			11.200 ¹⁾ /11.450 ²⁾			10.900/10.800*		
Transporthöhe	2,60	3.350 ³⁾ /3.400 ⁴⁾			3.340			3.340			–		
	2,90	3.350 ³⁾ /3.450 ⁴⁾			3.340			3.340			–		
	3,25	3.350 ³⁾ /3.450 ⁴⁾			3.350 ³⁾ /3.400 ⁴⁾			3.340			–		
	3,95	3.400 ³⁾ /3.450 ⁴⁾			3.450 ³⁾ /3.500 ⁴⁾			3.340			–		
	2,15 SME	–			–			–			3.550 ³⁾ /3.350 ³⁾ 3.600 ⁴⁾ /3.400 ⁴⁾		
	2,60 SME	–			–			–			3.900 ³⁾ /3.350 ³⁾ 3.950 ⁴⁾ /3.450 ⁴⁾		

* ohne Löffel

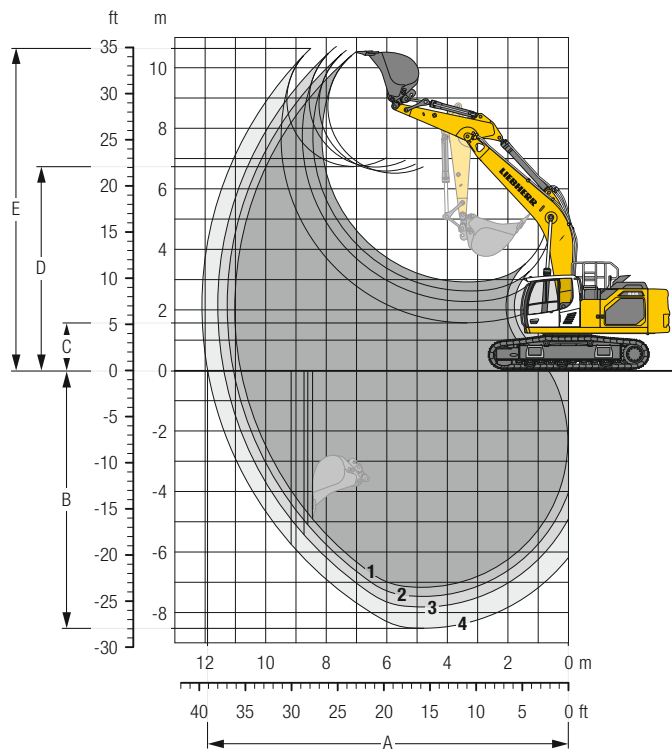
¹⁾ mit Stiel 2,60 m und 2,90 m

²⁾ mit Stiel 3,25 m und 3,95 m

³⁾ mit S-HD-Unterwagen

⁴⁾ mit LC-V-Unterwagen

Tieflöffel-Ausrüstung mit Monoblockausleger 6,45 m und Ballastgewicht 8,4 t



Grabkurven

mit Schnellwechsler	1	2	3	4
Löffelstiellänge	m 2,60	2,90	3,25	3,95
A Max. Reichweite auf Grundniveau	m 10,82	11,07	11,39	11,92
B Max. Grabbtiefe	m 7,17	7,47	7,82	8,52
C Min. Ausschütthöhe	m 2,92	2,62	2,27	1,57
D Max. Ausschütthöhe	m 6,51	6,59	6,72	6,73
E Max. Reichhöhe	m 10,51	10,57	10,70	10,63

Kräfte

ohne Schnellwechsler	1	2	3	4
Max. Reißkraft (ISO 6015)	kN 212	198	183	159
Max. Losbrechkraft (ISO 6015)	kN 238	238	238	238
Max. Reißkraft (SAE J1179)	kN 202	189	176	154
Max. Losbrechkraft (SAE J1179)	kN 210	210	210	210

Einsatzgewicht und Bodenbelastung

Das Einsatzgewicht beinhaltet die Grundmaschine mit Ballastgewicht 8,4 t, Monoblockausleger 6,45 m, Löffelstiel 3,25 m, Schnellwechsler SWA 66 und Tieflöffel mit 2,00 m³ (1.690 kg) Inhalt.

Unterwagen	S-HD		
Bodenplattenbreite	mm 600	750	900
Gewicht	kg 41.600	42.850	43.700
Bodenbelastung	kg/cm² 0,73	0,60	0,51

Unterwagen	LC-V		
Bodenplattenbreite	mm 600	750	900
Gewicht	kg 44.000	45.250	46.100
Bodenbelastung	kg/cm² 0,77	0,64	0,54

Auf Wunsch: Ballastgewicht 9,4 t

(bei Ballastgewicht 9,4 t erhöht sich das Dienstgewicht um 1.000 kg und die Bodenbelastung um ca. 0,02 kg/cm²) siehe Traglasttabellen auf Seite 17

Tiefelöffel Standsicherheit (Sicherheit 75 % nach ISO 10567* eingerechnet)

	Schnittbreite mm	Inhalt nach ISO 7451 m ³	Gewicht ³⁾ kg	Gewicht ⁴⁾ kg	S-HD-Unterwagen (mit Bodenplatten 600 mm)								LC-V-Unterwagen (mit Bodenplatten 600 mm)							
					Stiellänge (m)								Stiellänge (m)							
					ohne Schnellwechsler				mit Schnellwechsler				ohne Schnellwechsler				mit Schnellwechsler			
	2,60	2,90	3,25	3,95	2,60	2,90	3,25	3,95	2,60	2,90	3,25	3,95	2,60	2,90	3,25	3,95				
mit Ballastgewicht 8,4 t																				
STD ¹⁾	1.650	2,00	1.730	1.690	▲	▲	▲	▲	▲	▲	▲	▲	▲	▲	▲	▲	▲	▲		
	1.600	2,15	1.770	1.730	▲	▲	▲	▲	▲	▲	▲	▲	▲	▲	▲	▲	▲	▲		
	1.650	2,25	1.810	1.770	▲	▲	▲	■	▲	▲	▲	■	▲	▲	▲	▲	▲	▲		
	1.800	2,50	1.900	1.860	▲	▲	■	▲	▲	▲	■	▲	▲	▲	▲	▲	▲	■		
	1.800	2,75	1.970	1.930	▲	■	▲	■	▲	■	▲	■	▲	▲	▲	■	▲	■		
1.850	3,00	2.020	1.980	■	▲	■	△	■	▲	■	△	▲	■	▲	■	■	▲	■		
HD ²⁾	1.650	2,00	1.830	1.790	▲	▲	▲	▲	▲	▲	▲	▲	▲	▲	▲	▲	▲	▲		
	1.600	2,15	1.870	1.830	▲	▲	▲	▲	▲	▲	▲	▲	▲	▲	▲	▲	▲	▲		
	1.650	2,25	1.910	1.870	▲	▲	▲	■	▲	▲	▲	■	▲	▲	▲	▲	▲	▲		
	1.800	2,50	2.000	1.960	▲	▲	■	▲	▲	▲	■	▲	▲	▲	▲	▲	▲	■		
	1.800	2,75	2.080	2.040	▲	■	▲	■	■	■	▲	△	▲	▲	▲	▲	■	■		
1.850	3,00	2.130	2.090	■	▲	■	△	■	▲	■	△	▲	■	■	▲	▲	△			
mit Ballastgewicht 9,4 t																				
STD ¹⁾	1.650	2,00	1.730	1.690	▲	▲	▲	▲	▲	▲	▲	▲	▲	▲	▲	▲	▲	▲		
	1.600	2,15	1.770	1.730	▲	▲	▲	▲	▲	▲	▲	▲	▲	▲	▲	▲	▲	▲		
	1.650	2,25	1.810	1.770	▲	▲	▲	▲	▲	▲	▲	▲	▲	▲	▲	▲	▲	▲		
	1.800	2,50	1.900	1.860	▲	▲	▲	■	▲	▲	▲	■	▲	▲	▲	▲	▲	▲		
	1.800	2,75	1.970	1.930	▲	▲	■	▲	▲	▲	■	▲	▲	▲	▲	▲	▲	■		
1.850	3,00	2.020	1.980	▲	■	▲	■	▲	■	▲	■	▲	▲	▲	■	▲	■			
HD ²⁾	1.650	2,00	1.830	1.790	▲	▲	▲	▲	▲	▲	▲	▲	▲	▲	▲	▲	▲	▲		
	1.600	2,15	1.870	1.830	▲	▲	▲	▲	▲	▲	▲	▲	▲	▲	▲	▲	▲	▲		
	1.650	2,25	1.910	1.870	▲	▲	▲	▲	▲	▲	▲	▲	▲	▲	▲	▲	▲	▲		
	1.800	2,50	2.000	1.960	▲	▲	▲	■	▲	▲	▲	■	▲	▲	▲	▲	▲	■		
	1.800	2,75	2.080	2.040	▲	▲	■	▲	▲	▲	■	▲	▲	▲	▲	▲	▲	▲		
1.850	3,00	2.130	2.090	▲	■	▲	■	■	■	▲	■	▲	▲	▲	■	▲	■			

* Werte bei max. Reichweite, 360° schwenkbar, entsprechend ISO-Norm 10567

¹⁾ Standard-Tiefelöffel mit Zähnen Z 50

²⁾ HD-Tiefelöffel mit Zähnen Z 50

³⁾ Tiefelöffel für Direktanbau

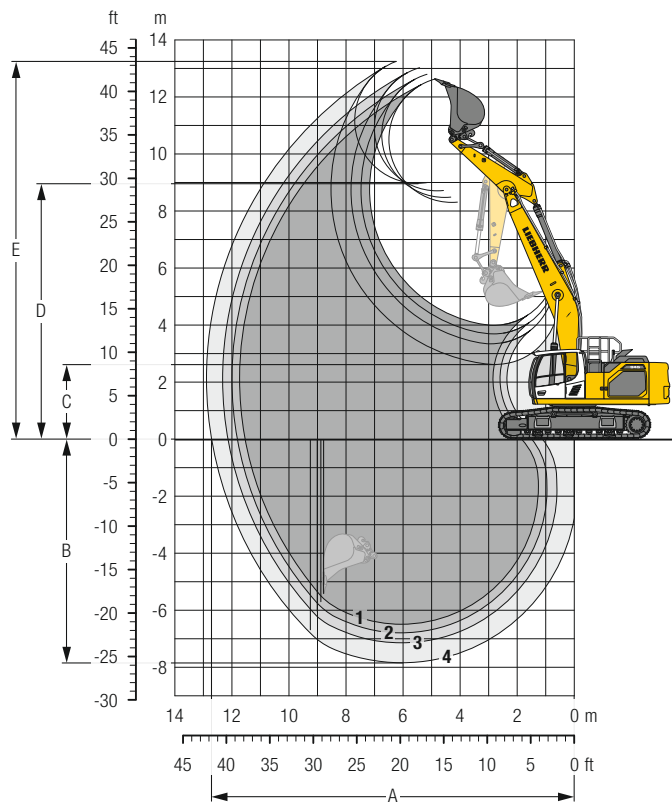
⁴⁾ Tiefelöffel für Anbau an Schnellwechsler

Weitere Tiefelöffel auf Anfrage erhältlich

Maximal zulässiges Materialgewicht ▲ = ≤ 2,0 t/m³, ■ = ≤ 1,8 t/m³, ▲ = ≤ 1,65 t/m³, ■ = ≤ 1,5 t/m³, △ = ≤ 1,2 t/m³, – = nicht zulässig

Tieföffel-Ausrüstung

mit Monoblockausleger gestreckt 7,00 m und Ballastgewicht 8,4 t



Grabkurven

mit Schnellwechsler	1	2	3	4	
Löffelstiellänge	m	2,60	2,90	3,25	3,95
A Max. Reichweite auf Grundniveau	m	11,54	11,81	12,14	12,72
B Max. Grabtiefe	m	6,49	6,79	7,14	7,84
C Min. Ausschütthöhe	m	4,00	3,69	3,34	2,63
D Max. Ausschütthöhe	m	8,30	8,47	8,70	8,97
E Max. Reichhöhe	m	12,63	12,79	13,02	13,25

Kräfte

ohne Schnellwechsler	1	2	3	4	
Max. Reißkraft (ISO 6015)	kN	212	198	183	159
Max. Losbrechkraft (ISO 6015)	kN	238	238	238	238
Max. Reißkraft (SAE J1179)	kN	202	189	176	154
Max. Losbrechkraft (SAE J1179)	kN	210	210	210	210

Einsatzgewicht und Bodenbelastung

Das Einsatzgewicht beinhaltet die Grundmaschine mit Ballastgewicht 8,4 t, Monoblockausleger gestreckt 7,00 m, Löffelstiel 3,25 m, Schnellwechsler SWA 66 und Tieföffel mit 1,50 m³ (1.490 kg) Inhalt.

Unterwagen		S-HD		
Bodenplattenbreite	mm	600	750	900
Gewicht	kg	41.500	42.750	43.600
Bodenbelastung	kg/cm ²	0,73	0,60	0,51

Unterwagen		LC-V		
Bodenplattenbreite	mm	600	750	900
Gewicht	kg	43.900	45.150	46.000
Bodenbelastung	kg/cm ²	0,77	0,64	0,54

Auf Wunsch: Ballastgewicht 9,4 t

(bei Ballastgewicht 9,4 t erhöht sich das Dienstgewicht um 1.000 kg und die Bodenbelastung um ca. 0,02 kg/cm² siehe Traglasttabellen auf Seite 19

Tiefelöffel Standsicherheit (Sicherheit 75% nach ISO 10567* eingerechnet)

Schnittbreite mm	Inhalt nach ISO 7451 m ³	Gewicht ³⁾ kg	Gewicht ⁴⁾ kg	S-HD-Unterwagen (mit Bodenplatten 600 mm)								LC-V-Unterwagen (mit Bodenplatten 600 mm)							
				Stiellänge (m)								Stiellänge (m)							
				ohne Schnellwechsler				mit Schnellwechsler				ohne Schnellwechsler				mit Schnellwechsler			
2,60	2,90	3,25	3,95	2,60	2,90	3,25	3,95	2,60	2,90	3,25	3,95	2,60	2,90	3,25	3,95				
mit Ballastgewicht 8,4 t																			
STD ¹⁾	1.650	2,00	1.730	1.690	▲	▲	▲	■	▲	▲	■	▲	▲	▲	■	▲	▲	▲	■
	1.600	2,15	1.770	1.730	▲	▲	■	▲	▲	▲	■	■	▲	▲	▲	■	▲	▲	▲
	1.650	2,25	1.810	1.770	▲	■	■	■	▲	■	▲	■	▲	▲	■	▲	▲	■	▲
	1.800	2,50	1.900	1.860	■	▲	■	△	■	▲	■	△	▲	■	■	■	▲	▲	△
	1.800	2,75	1.970	1.930	▲	■	△	△	■	■	△	–	■	▲	■	△	▲	▲	■
1.850	3,00	2.020	1.980	■	△	△	–	△	△	△	–	▲	■	△	△	■	■	△	–
HD ²⁾	1.650	2,00	1.830	1.790	▲	▲	▲	▲	▲	▲	■	▲	▲	▲	■	▲	▲	▲	■
	1.600	2,15	1.870	1.830	▲	▲	▲	■	▲	▲	■	■	▲	▲	▲	▲	▲	▲	■
	1.650	2,25	1.910	1.870	▲	■	■	■	▲	■	▲	△	▲	▲	■	▲	▲	■	■
	1.800	2,50	2.000	1.960	■	▲	■	△	▲	▲	■	△	▲	■	■	■	■	▲	△
	1.800	2,75	2.080	2.040	▲	■	△	△	■	■	△	–	▲	▲	■	△	▲	■	△
1.850	3,00	2.130	2.090	■	△	△	–	△	△	△	–	■	■	△	△	■	△	△	–
mit Ballastgewicht 9,4 t																			
STD ¹⁾	1.650	2,00	1.730	1.690	▲	▲	▲	▲	▲	▲	■	▲	▲	▲	▲	▲	▲	▲	▲
	1.600	2,15	1.770	1.730	▲	▲	▲	■	▲	▲	▲	▲	▲	▲	▲	▲	▲	▲	■
	1.650	2,25	1.810	1.770	▲	■	▲	▲	▲	▲	■	▲	▲	▲	■	▲	▲	▲	■
	1.800	2,50	1.900	1.860	▲	▲	▲	■	■	■	▲	△	▲	▲	■	▲	▲	■	■
	1.800	2,75	1.970	1.930	■	▲	■	△	▲	▲	■	△	■	■	▲	■	■	■	▲
1.850	3,00	2.020	1.980	▲	■	△	△	■	■	△	△	■	▲	■	△	▲	▲	■	△
HD ²⁾	1.650	2,00	1.830	1.790	▲	▲	▲	■	▲	▲	▲	■	▲	▲	▲	▲	▲	▲	■
	1.600	2,15	1.870	1.830	▲	▲	▲	■	▲	▲	▲	▲	▲	▲	■	▲	▲	▲	■
	1.650	2,25	1.910	1.870	▲	▲	■	▲	▲	▲	■	■	▲	▲	■	▲	▲	▲	▲
	1.800	2,50	2.000	1.960	▲	■	▲	■	■	■	▲	△	▲	▲	■	▲	▲	■	■
	1.800	2,75	2.080	2.040	■	▲	■	△	▲	▲	■	△	■	■	▲	▲	■	■	▲
1.850	3,00	2.130	2.090	▲	■	△	△	■	■	△	–	▲	▲	■	△	▲	■	△	△

* Werte bei max. Reichweite, 360° schwenkbar, entsprechend ISO-Norm 10567

¹⁾ Standard-Tiefelöffel mit Zähnen Z 50

²⁾ HD-Tiefelöffel mit Zähnen Z 50

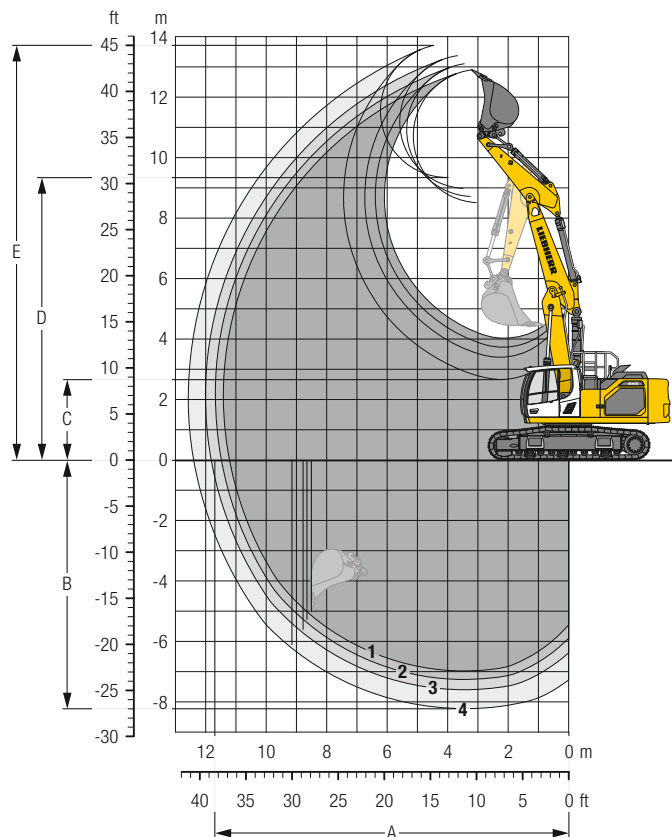
³⁾ Tiefelöffel für Direktanbau

⁴⁾ Tiefelöffel für Anbau an Schnellwechsler

Weitere Tiefelöffel auf Anfrage erhältlich

Maximal zulässiges Materialgewicht ▲ = ≤ 2,0 t/m³, ■ = ≤ 1,8 t/m³, ▲ = ≤ 1,65 t/m³, ■ = ≤ 1,5 t/m³, △ = ≤ 1,2 t/m³, – = nicht zulässig

Tieflöffel-Ausrüstung mit Verstellausleger 6,70 m und Ballastgewicht 8,4 t



Grabkurven

mit Schnellwechsler	1	2	3	4
Löffelstiellänge	m 2,60	2,90	3,25	3,95
A Max. Reichweite auf Grundniveau	m 11,22	11,49	11,82	12,40
B Max. Grabtiefe	m 6,98	7,26	7,60	8,23
C Min. Ausschütthöhe	m 4,03	3,73	3,40	2,66
D Max. Ausschütthöhe	m 8,51	8,71	8,98	9,34
E Max. Reichhöhe	m 12,90	13,10	13,37	13,71

Kräfte

ohne Schnellwechsler	1	2	3	4
Max. Reißkraft (ISO 6015)	kN 212	198	183	159
Max. Losbrechkraft (ISO 6015)	kN 238	238	238	238
Max. Reißkraft (SAE J1179)	kN 202	189	176	154
Max. Losbrechkraft (SAE J1179)	kN 210	210	210	210

Einsatzgewicht und Bodenbelastung

Das Einsatzgewicht beinhaltet die Grundmaschine mit Ballastgewicht 8,4 t, Verstellausleger 6,70 m, Löffelstiel 3,25 m, Schnellwechsler SWA 66 und Tieflöffel mit 1,75 m³ (1.590 kg) Inhalt.

Unterwagen	S-HD		
Bodenplattenbreite	mm 600	750	900
Gewicht	kg 42.750	44.000	44.850
Bodenbelastung	kg/cm² 0,75	0,62	0,53

Unterwagen	LC-V		
Bodenplattenbreite	mm 600	750	900
Gewicht	kg 45.150	46.400	47.250
Bodenbelastung	kg/cm² 0,79	0,65	0,55

Auf Wunsch: Ballastgewicht 9,4 t

(bei Ballastgewicht 9,4 t erhöht sich das Dienstgewicht um 1.000 kg und die Bodenbelastung um ca. 0,02 kg/cm²) siehe Traglasttabellen auf Seite 21

Tiefelöffel Standsicherheit (Sicherheit 75% nach ISO 10567* eingerechnet)

Schnittbreite mm	Inhalt nach ISO 7451 m ³	Gewicht ³⁾ kg	Gewicht ⁴⁾ kg	S-HD-Unterwagen (mit Bodenplatten 600 mm)								LC-V-Unterwagen (mit Bodenplatten 600 mm)							
				Stiellänge (m)								Stiellänge (m)							
				ohne Schnellwechsler				mit Schnellwechsler				ohne Schnellwechsler				mit Schnellwechsler			
2,60	2,90	3,25	3,95	2,60	2,90	3,25	3,95	2,60	2,90	3,25	3,95	2,60	2,90	3,25	3,95				
mit Ballastgewicht 8,4 t																			
STD ¹⁾	1.650	2,00	1.730	1.690	▲	▲	▲	■	▲	▲	■	▲	▲	▲	■	▲	▲	▲	■
	1.600	2,15	1.770	1.730	▲	▲	■	▲	▲	▲	■	■	▲	▲	▲	■	▲	▲	▲
	1.650	2,25	1.810	1.770	▲	■	■	■	▲	■	▲	■	▲	▲	■	▲	▲	■	▲
	1.800	2,50	1.900	1.860	■	▲	■	△	■	▲	■	△	▲	■	■	■	▲	▲	△
	1.800	2,75	1.970	1.930	▲	■	△	△	■	■	△	–	■	▲	■	△	▲	▲	■
1.850	3,00	2.020	1.980	■	△	△	–	△	△	△	–	▲	■	△	△	■	■	△	
HD ²⁾	1.650	2,00	1.830	1.790	▲	▲	▲	▲	▲	▲	■	▲	▲	▲	■	▲	▲	▲	■
	1.600	2,15	1.870	1.830	▲	▲	▲	■	▲	▲	■	■	▲	▲	▲	▲	▲	▲	■
	1.650	2,25	1.910	1.870	▲	■	■	■	▲	■	▲	△	▲	▲	■	▲	▲	▲	■
	1.800	2,50	2.000	1.960	■	▲	■	△	▲	▲	■	△	▲	■	■	■	■	▲	△
	1.800	2,75	2.080	2.040	▲	■	△	△	■	■	△	–	▲	▲	■	△	▲	■	△
1.850	3,00	2.130	2.090	■	△	△	–	△	△	△	–	■	■	△	△	■	△	△	
mit Ballastgewicht 9,4 t																			
STD ¹⁾	1.650	2,00	1.730	1.690	▲	▲	▲	▲	▲	▲	■	▲	▲	▲	▲	▲	▲	▲	▲
	1.600	2,15	1.770	1.730	▲	▲	▲	■	▲	▲	▲	▲	▲	▲	▲	▲	▲	▲	■
	1.650	2,25	1.810	1.770	▲	■	▲	▲	▲	▲	■	▲	▲	▲	■	▲	▲	▲	■
	1.800	2,50	1.900	1.860	▲	■	▲	■	■	■	▲	△	▲	▲	■	▲	▲	■	■
	1.800	2,75	1.970	1.930	■	▲	■	△	▲	▲	■	△	■	■	▲	■	■	▲	△
1.850	3,00	2.020	1.980	▲	■	△	△	■	■	△	△	■	▲	■	△	▲	▲	■	
HD ²⁾	1.650	2,00	1.830	1.790	▲	▲	▲	■	▲	▲	▲	■	▲	▲	▲	▲	▲	▲	■
	1.600	2,15	1.870	1.830	▲	▲	▲	■	▲	▲	▲	▲	▲	▲	■	▲	▲	▲	■
	1.650	2,25	1.910	1.870	▲	▲	■	▲	▲	▲	■	■	▲	▲	■	▲	▲	▲	■
	1.800	2,50	2.000	1.960	▲	■	▲	■	■	■	▲	△	▲	▲	■	▲	▲	■	■
	1.800	2,75	2.080	2.040	■	▲	■	△	▲	▲	■	△	■	■	▲	■	▲	■	△
1.850	3,00	2.130	2.090	▲	■	△	△	■	■	△	–	▲	▲	■	△	▲	■	△	

* Werte bei max. Reichweite, 360° schwenkbar, entsprechend ISO-Norm 10567

¹⁾ Standard-Tiefelöffel mit Zähnen Z 50

²⁾ HD-Tiefelöffel mit Zähnen Z 50

³⁾ Tiefelöffel für Direktanbau

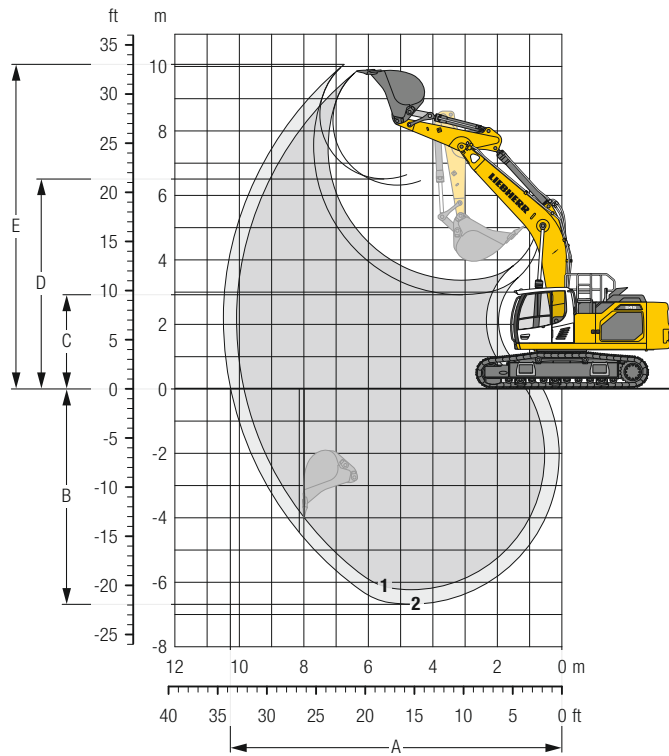
⁴⁾ Tiefelöffel für Anbau an Schnellwechsler

Weitere Tiefelöffel auf Anfrage erhältlich

Maximal zulässiges Materialgewicht ▲ = ≤ 2,0 t/m³, ■ = ≤ 1,8 t/m³, ▲ = ≤ 1,65 t/m³, ■ = ≤ 1,5 t/m³, △ = ≤ 1,2 t/m³, – = nicht zulässig

Tieföffel-Ausrüstung

mit Monoblockausleger SME 6,15 m und Ballastgewicht 8,4 t



Grabkurven

ohne Schnellwechsler		1	2
Löffelstiellänge	m	2,15	2,60
		SME	SME
A Max. Reichweite auf Grundniveau	m	9,86	10,28
B Max. Grabtiefe	m	6,23	6,68
C Min. Ausschütthöhe	m	3,37	2,92
D Max. Ausschütthöhe	m	6,32	6,61
E Max. Reichhöhe	m	9,86	10,06

Kräfte

ohne Schnellwechsler		1	2
Max. Reißkraft (ISO 6015)	kN	238	212
Max. Losbrechkraft (ISO 6015)	kN	264	264
Max. Reißkraft (SAE J1179)	kN	226	202
Max. Losbrechkraft (SAE J1179)	kN	233	233

Einsatzgewicht und Bodenbelastung

Das Einsatzgewicht beinhaltet die Grundmaschine mit Ballastgewicht 8,4 t, Monoblockausleger SME 6,15 m, Löffelstiel SME 2,15 m und HD-Tieföffel mit 2,50 m³ (2.000 kg) Inhalt.

Unterwagen		S-HD		
Bodenplattenbreite	mm	600	750	900
Gewicht	kg	41.400	42.650	43.500
Bodenbelastung	kg/cm ²	0,73	0,60	0,51

Unterwagen		LC-V		
Bodenplattenbreite	mm	600	750	900
Gewicht	kg	43.800	45.050	45.900
Bodenbelastung	kg/cm ²	0,77	0,64	0,54

Auf Wunsch: Ballastgewicht 9,4 t

(bei Ballastgewicht 9,4 t erhöht sich das Dienstgewicht um 1.000 kg und die Bodenbelastung um ca. 0,02 kg/cm² siehe Traglasttabellen auf Seite 23

Tieföffel Standsicherheit (Sicherheit 75 % nach ISO 10567* eingerechnet)

	Schnittbreite mm	Inhalt nach ISO 7451 m ³	Gewicht ³⁾ kg	Gewicht ⁴⁾ kg	S-HD-Unterwagen (mit Bodenplatten 600 mm)				LC-V-Unterwagen (mit Bodenplatten 600 mm)			
					Stiellänge (m)				Stiellänge (m)			
					ohne Schnellwechsler		mit Schnellwechsler		ohne Schnellwechsler		mit Schnellwechsler	
2,15	2,60	2,15	2,60	2,15	2,60	2,15	2,60					
mit Ballastgewicht 8,4 t												
HD ¹⁾	1.600	2,15	1.870	1.830	▲	▲	▲	▲	▲	▲	▲	▲
	1.650	2,25	1.910	1.870	▲	▲	▲	▲	▲	▲	▲	▲
	1.800	2,50	2.000	1.960	▲	▲	▲	▲	▲	▲	▲	▲
	1.800	2,75	2.080	2.040	▲	▲	▲	▲	▲	▲	▲	▲
	1.850	3,00	2.130	2.090	▲	■	▲	■	▲	▲	▲	▲
HDR ²⁾	1.650	2,00	2.490	2.530	▲	▲	▲	▲	▲	▲	▲	▲
	1.650	2,25	2.570	2.610	▲	▲	▲	▲	▲	▲	▲	▲
	1.650	2,50	2.660	2.700	▲	▲	▲	▲	▲	▲	▲	▲
mit Ballastgewicht 9,4 t												
HD ¹⁾	1.600	2,15	1.870	1.830	▲	▲	▲	▲	▲	▲	▲	▲
	1.650	2,25	1.910	1.870	▲	▲	▲	▲	▲	▲	▲	▲
	1.800	2,50	2.000	1.960	▲	▲	▲	▲	▲	▲	▲	▲
	1.800	2,75	2.080	2.040	▲	▲	▲	▲	▲	▲	▲	▲
	1.850	3,00	2.130	2.090	▲	▲	▲	▲	▲	▲	▲	▲
HDR ²⁾	1.650	2,00	2.490	2.530	▲	▲	▲	▲	▲	▲	▲	▲
	1.650	2,25	2.570	2.610	▲	▲	▲	▲	▲	▲	▲	▲
	1.650	2,50	2.660	2.700	▲	▲	▲	▲	▲	▲	▲	▲

* Werte bei max. Reichweite, 360° schwenkbar, entsprechend ISO-Norm 10567

¹⁾ HD-Tieföffel mit Zähnen Z 50

²⁾ HDR-Tieföffel mit Zähnen Z 70

³⁾ Tieföffel für Direktanbau

⁴⁾ Tieföffel für Anbau an Schnellwechsler

Weitere Tieföffel auf Anfrage erhältlich

Maximal zulässiges Materialgewicht ▲ = ≤ 2,0 t/m³, ■ = ≤ 1,8 t/m³

Tragfähigkeit

mit Monoblockausleger 6,45 m, Ballastgewicht 8,4 t und Bodenplatten 600 mm

Stiel 2,60 m

Unterwagen	m	3,0 m		4,5 m		6,0 m		7,5 m		9,0 m		10,5 m		m		
S-HD	9,0															
	7,5															
	6,0					10,0*	10,0*						9,8*	9,8*	6,9	
	4,5					10,6*	10,6*	8,9	9,7*					8,2	9,6*	7,9
	3,0			15,4*	15,4*	11,9*	11,9*	8,7	10,2*					7,2	9,6*	8,5
	1,5			16,6*	16,6*	11,0	14,3*	8,1	11,4*					6,6	9,8*	8,8
	0			16,4	19,6*	10,8	14,7*	8,0	11,6*					6,7	10,0*	8,6
	-1,5	15,4*	15,4*	16,5	18,3*	10,7	14,1*	8,0	11,1*					7,3	10,1*	8,0
	-3,0	20,0*	20,0*	16,0*	16,0*	10,9	12,5*							9,4*	9,4*	5,7
	-4,5			11,9*	11,9*											
-6,0																
LC-V	9,0															
	7,5					10,0*	10,0*							9,8*	9,8*	6,9
	6,0					10,7*	10,7*	9,4	9,7*					8,5	9,6*	7,9
	4,5			15,7*	15,7*	12,0*	12,0*	9,1	10,2*					7,5	9,6*	8,5
	3,0			18,2	18,7*	12,1	13,4*	8,8	10,9*					7,1	9,7*	8,8
	1,5			16,7*	16,7*	11,6	14,4*	8,6	11,4*					6,9	9,8*	8,8
	0			17,3	19,5*	11,4	14,6*	8,4	11,6*					7,2	10,0*	8,6
	-1,5	16,4*	16,4*	17,4	18,2*	11,4	14,0*	8,4	11,0*					7,8	10,1*	8,0
	-3,0	19,6*	19,6*	15,8*	15,8*	11,5	12,3*							9,4	10,1*	7,1
	-4,5			11,4*	11,4*									9,2*	9,2*	5,7
-6,0																

Stiel 2,90 m

Unterwagen	m	3,0 m		4,5 m		6,0 m		7,5 m		9,0 m		10,5 m		m		
S-HD	9,0															
	7,5															
	6,0							10,2*	10,2*	9,0	9,3*			9,3*	9,3*	7,2
	4,5							10,2*	10,2*	11,5*	11,5*	8,7	9,9*	7,8	9,1*	8,2
	3,0			14,6*	14,6*	11,5*	11,5*	8,7	9,9*					6,9	9,2*	8,7
	1,5			17,5	17,8*	11,6	13,0*	8,4	10,6*	6,4	9,3*			6,4	9,3*	9,0
	0			16,6	19,6*	11,1	14,1*	8,1	11,2*	6,3	9,5			6,3	9,4	9,0
	-1,5	15,4*	15,4*	16,3	18,7*	10,7	14,2*	7,9	11,2*					6,4	9,7*	8,8
	-3,0	21,5*	21,5*	16,5	16,6*	10,8	12,9*							7,0	9,8*	8,3
	-4,5	16,2*	16,2*	13,0*	13,0*	9,6*	9,6*							8,1	9,9*	7,5
-6,0													9,5*	9,5*	6,1	
LC-V	9,0															
	7,5													9,2*	9,2*	7,2
	6,0							10,3*	10,3*	9,4*	9,4*			8,1	9,1*	8,2
	4,5			14,9*	14,9*	11,6*	11,6*	9,2	9,9*					7,2	9,2*	8,7
	3,0			18,1*	18,1*	12,1	13,1*	8,9	10,7*			6,8	9,3*	6,8	9,3*	9,0
	1,5			17,5	19,7*	11,6	14,2*	8,6	11,3*	6,7	9,5*			6,7	9,5*	9,0
	0			17,3	19,7*	11,4	14,6*	8,4	11,5*					6,8	9,7*	8,8
	-1,5	16,1*	16,1*	17,3	18,6*	11,3	14,2*	8,4	11,1*					7,4	9,9*	8,3
	-3,0	21,1*	21,1*	16,4*	16,4*	11,4	12,7*							8,8	9,9*	7,5
	-4,5			12,5*	12,5*									9,4*	9,4*	6,1
-6,0																

Stiel 3,25 m

Unterwagen	m	3,0 m		4,5 m		6,0 m		7,5 m		9,0 m		10,5 m		m		
S-HD	9,0															
	7,5							8,8*	8,8*					8,1*	8,1*	7,6
	6,0							8,9*	8,9*					7,3	8,0*	8,5
	4,5	20,8*	20,8*	13,7*	13,7*	10,9*	10,9*	8,7	9,5*	6,6	8,7*			6,5	8,1*	9,1
	3,0			17,0*	17,0*	11,6	12,5*	8,4	10,3*	6,4	9,0*			6,1	8,5*	9,3
	1,5			16,7	19,2*	11,0	13,8*	8,1	11,0*	6,3	9,3*			5,9	8,9	9,4
	0	7,5*	7,5*	16,2	19,7*	10,7	14,4*	7,9	11,4*	6,2	9,3			6,0	9,1	9,1
	-1,5	14,8*	14,8*	16,2	18,9*	10,5	14,3*	7,8	11,2*					6,5	9,4*	8,6
	-3,0	22,9*	22,9*	16,3	17,2*	10,6	13,2*	7,8	10,1*					7,5	9,6*	7,8
	-4,5	18,0*	18,0*	13,9*	13,9*	10,6*	10,6*							9,4*	9,4*	6,6
-6,0																
LC-V	9,0													8,6*	8,6*	
	7,5							8,7*	8,7*					8,1*	8,1*	7,6
	6,0					9,7*	9,7*	8,9*	8,9*					7,6	8,0*	8,5
	4,5	21,7*	21,7*	14,0*	14,0*	11,1*	11,1*	9,2	9,6*	6,9	8,7*			6,8	8,1*	9,1
	3,0			17,2*	17,2*	12,2	12,6*	8,8	10,3*	6,8	9,0*			6,4	8,6*	9,3
	1,5			17,6	19,3*	11,6	13,8*	8,5	11,0*	6,6	9,3*			6,3	9,0*	9,4
	0	8,2*	8,2*	17,2	19,6*	11,3	14,4*	8,3	11,4*	6,5	9,3*			6,4	9,2*	9,1
	-1,5	15,5*	15,5*	17,1	18,8*	11,2	14,2*	8,2	11,2*					6,9	9,4*	8,6
	-3,0	22,6*	22,6*	17,0*	17,0*	11,2	13,0*	8,3	10,0*					8,1	9,6*	7,8
	-4,5	17,5*	17,5*	13,6*	13,6*	10,2*	10,2*							9,3*	9,3*	6,6
-6,0																

Stiel 3,95 m

Unterwagen	m	3,0 m		4,5 m		6,0 m		7,5 m		9,0 m		10,5 m		m		
S-HD	9,0													6,7*	6,7*	
	7,5							7,7*	7,7*					6,4*	6,4*	8,3
	6,0							8,0*	8,0*	6,7	6,8*			6,3*	6,3*	9,1
	4,5							9,8*	9,8*	8,7*	8,7*	6,6	8,0*	5,9	6,5*	9,6
	3,0	13,0*	13,0*	15,3*	15,3*	11,5*	11,5*	8,4	9,6*	6,4	8,5*			5,5	6,8*	9,9
	1,5	7,1*	7,1*	16,9	18,0*	11,1	13,0*	8,1	10,4*	6,2	8,9*			5,4	7,3*	9,9
	0	10,0*	10,0*	16,2	19,3*	10,6	14,0*	7,8	11,0*	6,0	9,1*			5,5	8,3*	9,7
	-1,5	14,7*	14,7*	15,9	19,2*	10,4	14,2*	7,6	11,1*	6,0	9,0*			5,8	8,8*	9,2
	-3,0	20,6*	20,6*	16,0	18,0*	10,3	13,6*	7,6	10,6*					6,5	9,1*	8,4
	-4,5	21,2*	21,2*	15,6*	15,6*	10,5	11,8*							8,1	9,3*	7,3
-6,0			11,0*	11,0*									8,9*	8,9*	5,5	
LC-V	9,0													6,7*	6,7*	
	7,5							7,7*	7,7*					6,4*	6,4*	8,3
	6,0							8,1*	8,1*	7,0*	7,0*			6,3*	6,3*	9,1
	4,5							10,0*	10,0*	8,8*	8,8*	6,9	8,1*	6,2	6,5*	9,6
	3,0	11,4*	11,4*	15,6*	15,6*	11,6*	11,6*	8,9	9,7*	6,7	8,5*			5,8	6,8*	9,9
	1,5	7,2*	7,2*	17,8	18,2*	11,7	13,1*	8,5	10,5*	6,5	8,9*			5,7	7,4*	9,9
	0	10,4*	10,4*	17,1	19,3*	11,2	14,0*	8,2	11,0*	6,4	9,2*			5,8	8,4*	9,7
	-1,5	15,1*	15,1*	16,9	19,2*	11,0	14,2*	8,1	11,1*	6,3	9,0*			6,2	8,8*	9,2
	-3,0	21,2*	21,2*	16,9	17,9*	11,0	13,5*	8,1	10,5*					7,0	9,1*	8,4
	-4,5	20,7*	20,7*	15,3*	15,3*	11,2	11,6*							8,8	9,3*	7,3
-6,0			10,4*	10,4*									8,8*	8,8*	5,5	

Höhe 360° schwenkbar über Längsrichtung max. Reichweite * begrenzt durch hydr. Hubkraft

Die Traglastwerte sind am Stielende (ohne Werkzeug) in Tonnen (t) angegeben und auf festem, ebenem Untergrund 360° schwenkbar. Die anderen Werte sind längs zum Unterwagen angegeben. Die Werte gelten für 600 mm breite Bodenplatten. Gemäß ISO 10567 betragen diese 75 % der statischen Kipplast oder 87 % der hydraulischen Hubkraft (gekennzeichnet durch *). Bei demontiertem Kippzylinder, Umlenkhebel und Verbindungslasche erhöht sich die Traglast um 495 kg. Die Tragfähigkeit der Maschine wird durch die Standsicherheit oder das Hubvermögen der hydraulischen Einrichtungen begrenzt.





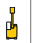


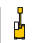




Gemäß der harmonisierten EU-Norm EN 474-5 müssen Hydraulikbagger im Hebezeugbetrieb mit Rohrbruchsicherungen an Hub- und Stielzylinder(n), mit einer Überlastwarneinrichtung und einem Lastdiagramm ausgerüstet sein.

Ermitteln Sie die maximale Traglast anhand der Traglasttabelle in der Fahrerkabine oder in der mitgelieferten Betriebsanleitung.






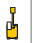


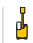



Tragfähigkeit

mit Monoblockausleger 6,45 m, Ballastgewicht 9,4 t und Bodenplatten 600 mm





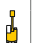







Stiel 2,60 m

Unterw. wagen	m	3,0 m		4,5 m		6,0 m		7,5 m		9,0 m		10,5 m		m	
															
S-HD	9,0														
	7,5														
	6,0					10,0*	10,0*						9,8*	9,8*	6,9
	4,5					10,6*	10,6*	9,5	9,7*				8,7	9,6*	7,9
	3,0			15,4*	15,4*	11,9*	11,9*	9,3	10,2*				7,7	9,6*	8,5
	1,5			16,6*	16,6*	11,8	14,3*	8,7	11,4*				7,0	9,8*	8,8
	0			17,6	19,6*	11,5	14,7*	8,5	11,6*				7,2	10,0*	8,6
	-1,5	15,4*	15,4*	17,6	18,3*	11,5	14,1*	8,5	11,1*				7,9	10,1*	8,0
	-3,0	20,0*	20,0*	16,0*	16,0*	11,6	12,5*						9,3	10,1*	7,1
	-4,5			11,9*	11,9*								9,4*	9,4*	5,7
LC-V	9,0														
	7,5														
	6,0					10,0*	10,0*						9,8*	9,8*	6,9
	4,5					10,7*	10,7*	9,7*	9,7*				9,0	9,6*	7,9
	3,0			15,7*	15,7*	12,0*	12,0*	9,7	10,2*				8,0	9,6*	8,5
	1,5			18,7*	18,7*	12,9	13,4*	9,4	10,9*				7,5	9,7*	8,8
	0			16,7*	16,7*	12,4	14,4*	9,2	11,4*				7,4	9,8*	8,8
	-1,5	16,4*	16,4*	18,2*	18,2*	12,1	14,0*	9,0	11,0*				7,7	10,0*	8,6
	-3,0	19,6*	19,6*	15,8*	15,8*	12,3	12,3*						8,4	10,1*	8,0
	-4,5			11,4*	11,4*								10,0	10,1*	7,1
-6,0												9,2*	9,2*	5,7	






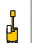






Stiel 2,90 m

Unterw. wagen	m	3,0 m		4,5 m		6,0 m		7,5 m		9,0 m		10,5 m		m		
																
S-HD	9,0															
	7,5															
	6,0							10,2*	10,2*	9,3*	9,3*			9,3*	9,3*	7,2
	4,5							10,2*	10,2*	9,3*	9,3*			8,3	9,1*	8,2
	3,0			14,6*	14,6*	11,5*	11,5*	9,3	9,9*				7,3	9,2*	8,7	
	1,5			17,8*	17,8*	12,3	13,0*	9,0	10,6*	6,9	9,3*		6,9	9,3*	9,0	
	0			17,8	19,6*	11,8	14,1*	8,7	11,2*	6,8	9,5*		6,7	9,4*	9,0	
	-1,5	15,4*	15,4*	17,5	18,7*	11,4	14,2*	8,5	11,2*				6,9	9,7*	8,8	
	-3,0	21,5*	21,5*	16,6*	16,6*	11,5	12,9*						7,5	9,8*	8,3	
	-4,5	16,2*	16,2*	13,0*	13,0*	9,6*	9,6*						8,7	9,9*	7,5	
-6,0												9,5*	9,5*	6,1		
LC-V	9,0															
	7,5															
	6,0							10,3*	10,3*	9,4*	9,4*			9,2*	9,2*	7,2
	4,5							10,3*	10,3*	9,4*	9,4*			8,6	9,1*	8,2
	3,0			14,9*	14,9*	11,6*	11,6*	9,7	9,9*				7,7	9,2*	8,7	
	1,5			18,1*	18,1*	12,9	13,1*	9,4	10,7*	7,3	9,3*		7,2	9,3*	9,0	
	0			18,7	19,7*	12,4	14,2*	9,1	11,3*	7,1	9,5*		7,1	9,5*	9,0	
	-1,5	16,1*	16,1*	18,4	18,6*	12,0	14,2*	8,9	11,1*				7,3	9,7*	8,8	
	-3,0	21,1*	21,1*	16,4*	16,4*	12,2	12,7*						7,9	9,9*	8,3	
	-4,5			12,5*	12,5*								9,4	9,9*	7,5	
-6,0												9,4*	9,4*	6,1		

Stiel 3,25 m

Unterw. wagen	m	3,0 m		4,5 m		6,0 m		7,5 m		9,0 m		10,5 m		m		
																
S-HD	9,0															
	7,5															
	6,0							8,8*	8,8*					8,1*	8,1*	7,6
	4,5							8,9*	8,9*					7,8	8,0*	8,5
	3,0			20,8*	20,8*	13,7*	13,7*	10,9*	10,9*	9,3	9,5*	7,0	8,7*	6,9	8,1*	9,1
	1,5			17,0*	17,0*	12,4	12,5*	9,0	10,3*	6,9	9,0*			6,5	8,5*	9,3
	0			17,8	19,2*	11,8	13,8*	8,7	11,0*	6,7	9,3*			6,4	9,0*	9,4
	-1,5	7,5*	7,5*	17,4	19,7*	11,4	14,4*	8,4	11,4*	6,6	9,4*			6,5	9,2*	9,1
	-3,0	14,8*	14,8*	17,3	18,9*	11,3	14,3*	8,3	11,2*					7,0	9,4*	8,6
	-4,5	22,9*	22,9*	17,2*	17,2*	11,4	13,2*	8,4	10,1*					8,0	9,6*	7,8
-6,0	18,0*	18,0*	13,9*	13,9*	10,6*	10,6*							9,4*	9,4*	6,6	
LC-V	9,0													8,6*	8,6*	
	7,5							8,7*	8,7*					8,1*	8,1*	7,6
	6,0							8,9*	8,9*					8,0*	8,0*	8,5
	4,5							9,7*	9,7*	8,9*	9,6*	7,4	8,7*	7,3	8,1*	9,1
	3,0			21,7*	21,7*	14,0*	14,0*	11,1*	11,1*	9,6*	9,6*	7,2	9,0*	6,8	8,6*	9,3
	1,5			17,2*	17,2*	12,6*	12,6*	9,4	10,3*	7,2	9,0*			6,7	9,0*	9,4
	0			18,7	19,3*	12,4	13,8*	9,1	11,0*	7,1	9,3*			6,9	9,2*	9,1
	-1,5	8,2*	8,2*	18,3	19,6*	12,1	14,4*	8,9	11,4*	7,0	9,3*			6,9	9,2*	9,1
	-3,0	15,5*	15,5*	18,3	18,8*	11,9	14,2*	8,8	11,2*					7,4	9,4*	8,6
	-4,5	22,6*	22,6*	17,0*	17,0*	12,0	13,0*	8,9	10,0*					8,6	9,6*	7,8
-6,0	17,5*	17,5*	13,6*	13,6*	10,2*	10,2*							9,3*	9,3*	6,6	

Stiel 3,95 m

Unterw. wagen	m	3,0 m		4,5 m		6,0 m		7,5 m		9,0 m		10,5 m		m		
																
S-HD	9,0													6,7*	6,7*	
	7,5													6,4*	6,4*	8,3
	6,0									8,0*	8,0*	6,8*	6,8*	6,3*	6,3*	9,1
	4,5									9,8*	9,8*	8,7*	8,7*	6,3	6,5*	9,6
	3,0			13,0*	13,0*	15,3*	15,3*	11,5*	11,5*	9,0	9,6*	6,8	8,5*	5,9	6,8*	9,9
	1,5			7,1*	7,1*	18,0*	18,0*	11,8	13,0*	8,6	10,4*	6,6	8,9*	5,8	7,3*	9,9
	0			10,0*	10,0*	17,3	19,3*	11,4	14,0*	8,3	11,0*	6,5	9,1*	5,9	8,3*	9,7
	-1,5	14,7*	14,7*	17,1	19,2*	11,1	14,2*	8,2	11,1*	6,4	9,0*			6,2	8,8*	9,2
	-3,0	20,6*	20,6*	17,1	18,0*	11,1	13,6*	8,2	10,6*					7,0	9,1*	8,4
	-4,5	21,2*	21,2*	15,6*	15,6*	11,3	11,8*							8,7	9,3*	7,3
-6,0			11,0*	11,0*									8,9*	8,9*	5,5	
LC-V	9,0													6,7*	6,7*	
	7,5													6,4*	6,4*	8,3
	6,0									8,1*	8,1*	7,0*	7,0*	6,3*	6,3*	9,1
	4,5									8,1*	8,1*	7,0*	7,0*	6,3*	6,3*	9,1
	3,0			11,4*	11,4*	15,6*	15,6*	11,6*	11,6*	9,4	9,7*	7,2	8,5*	6,5*	6,5*	9,6
	1,5			7,2*	7,2*	18,2*	18,2*	12,4	13,1*	9,1	10,5*	7,0	8,9*	6,1	7,4*	9,9
	0			10,4*	10,4*	18,2	19,3*	12,0	14,0*	8,8	11,0*	6,8	9,2*	6,2	8,4*	9,7
	-1,5	15,1*	15,1*	18,0	19,2*	11,8	14,2*	8,6	11,1*	6,8	9,0*			6,7	8,8*	9,2
	-3,0	21,2*	21,2*	17,9*	17,9*	11,7	13,5*	8,6	10,5*					7,5	9,1*	8,4
	-4,5	20,7*	20,7*	15,3*	15,3*	11,6*	11,6*							9,3*	9,3*	7,3
-6,0			10,4*	10,4*									8,8*	8,8*	5,5	

 Höhe  360° schwenkbar  über Längsrichtung  max. Reichweite * begrenzt durch hydr. Hubkraft

Die Traglastwerte sind am Stielende (ohne Werkzeug) in Tonnen (t) angegeben und auf festem, ebenem Untergrund 360° schwenkbar. Die anderen Werte sind längs zum Unterwagen angegeben. Die Werte gelten für 600 mm breite Bodenplatten. Gemäß ISO 10567 betragen diese 75% der statischen Kipplast oder 87% der hydraulischen Hubkraft (gekennzeichnet durch *). Bei demontiertem Kippzylinder, Umlenkhebel und Verbindungslasche erhöht sich die Traglast um 495 kg. Die Tragfähigkeit der Maschine wird durch die Standsicherheit oder das Hubvermögen der hydraulischen Einrichtungen begrenzt.

Gemäß der harmonisierten EU-Norm EN 474-5 müssen Hydraulikbagger im Hebezeugbetrieb mit Rohrbruchsicherungen an Hub- und Stielzylinder(n), mit einer Überlastwarneinrichtung und einem Lastdiagramm ausgerüstet sein.

Ermitteln Sie die maximale Traglast anhand der

Tragfähigkeit

mit Monoblockausleger gestreckt 7,00 m, Ballastgewicht 8,4 t und Bodenplatten 600 mm

Stiel 2,60 m

Unterwage m	3,0 m		4,5 m		6,0 m		7,5 m		9,0 m		10,5 m		m	
10,5													14,0* 14,0*	4,3
9,0					11,6* 11,6*								11,0 11,3*	6,5
7,5					11,6* 11,6*	8,9 10,3*							8,2 10,2*	7,8
6,0					15,5* 15,5*	12,3* 12,3*	8,7 10,5*						6,9 9,6*	8,7
4,5					17,7 18,1*	11,7 13,3*	8,4 10,9*	6,4 9,4*					6,2 9,2*	9,2
3,0						11,0 14,2*	8,1 11,3*	6,3 9,4					5,8 8,7	9,5
1,5						10,6 14,5*	7,9 11,4*	6,2 9,3					5,7 8,6	9,5
0						10,4 13,8*	7,7 11,0*	6,1 8,8*					5,9 8,3*	9,3
-1,5					14,5* 14,5*	10,4 12,4*	7,7 10,0*						6,3 7,7*	8,8
-3,0					11,5* 11,5*	10,1* 10,1*	7,8* 7,8*						6,8* 6,8*	8,0
-4,5														

Stiel 2,90 m

Unterwage m	3,0 m		4,5 m		6,0 m		7,5 m		9,0 m		10,5 m		m	
10,5													11,9* 11,9*	4,9
9,0													10,1* 10,1*	6,9
7,5													7,7 9,3*	8,1
6,0													6,5 9,1*	9,0
4,5													5,9 8,8	9,5
3,0													5,6 8,4	9,8
1,5													5,5 8,2	9,8
0													5,6 8,1*	9,6
-1,5													6,0 7,6*	9,1
-3,0													6,8* 6,8*	8,3
-4,5													6,5* 6,5*	6,7

Stiel 3,25 m

Unterwage m	3,0 m		4,5 m		6,0 m		7,5 m		9,0 m		10,5 m		m	
10,5													10,2* 10,2*	5,5
9,0					10,6* 10,6*								8,8* 8,8*	7,3
7,5					10,7* 10,7*	9,0 9,6*							7,2 8,2*	8,5
6,0					13,2* 13,2*	11,5* 11,5*	8,8 9,9*	6,6 8,9*					6,1 8,0*	9,3
4,5					16,7* 16,7*	11,8 12,6*	8,5 10,4*	6,4 9,0*					5,6 8,0*	9,8
3,0					15,2* 15,2*	11,1 13,7*	8,1 10,9*	6,2 9,2*					5,2 7,9	10,1
1,5						10,6 14,3*	7,8 11,2*	6,1 9,2					5,2 7,8	10,1
0					12,5* 12,5*	10,3 14,0*	7,6 11,1*	5,9 9,0*					5,3 7,7*	9,9
-1,5	8,9*	8,9*	15,8 16,1*	10,2 13,0*	7,5 10,3*	5,9 8,1*							5,6 7,3*	9,4
-3,0			13,3* 13,3*	10,3 11,1*	7,6 8,8*								6,3 6,7*	8,7
-4,5				7,9* 7,9*	5,5* 5,5*								5,4* 5,4*	7,6

Stiel 3,95 m

Unterwage m	3,0 m		4,5 m		6,0 m		7,5 m		9,0 m		10,5 m		m	
10,5													7,6* 7,6*	6,5
9,0													6,8* 6,8*	8,1
7,5													6,3 6,4*	9,2
6,0													5,5 6,3*	9,9
4,5													5,0 6,4*	10,4
3,0													4,8 6,6*	10,6
1,5													4,7 7,0*	10,7
0													4,7 7,2	10,5
-1,5	9,8* 9,8*	15,4 17,3*	10,0 13,3*	7,3 10,6*	5,7 8,4*								5,0 7,0*	10,0
-3,0	15,3* 15,3*	14,9* 14,9*	10,0 11,9*	7,3 9,4*	5,8 7,2*								5,5 6,6*	9,4
-4,5													5,8* 5,8*	8,4

Höhe 360° schwenkbar über Längsrichtung max. Reichweite * begrenzt durch hydr. Hubkraft

Die Traglastwerte sind am Stielende (ohne Werkzeug) in Tonnen (t) angegeben und auf festem, ebenem Untergrund 360° schwenkbar. Die anderen Werte sind längs zum Unterwagen angegeben. Die Werte gelten für 600 mm breite Bodenplatten. Gemäß ISO 10567 betragen diese 75 % der statischen Kippplast oder 87 % der hydraulischen Hubkraft (gekennzeichnet durch *). Bei demontiertem Kippzylinder, Umlenkhebel und Verbindungslasche erhöht sich die Traglast um 495 kg. Die Tragfähigkeit der Maschine wird durch die Standsicherheit oder das Hubvermögen der hydraulischen Einrichtungen begrenzt.

Gemäß der harmonisierten EU-Norm EN 474-5 müssen Hydraulikbagger im Hebezeugbetrieb mit Rohrbruchsicherungen an Hub- und Stielzylinder(n), mit einer Überlastwarneinrichtung und einem Lastdiagramm ausgerüstet sein.

Ermitteln Sie die maximale Traglast anhand der Traglasttabelle in der Fahrerkabine oder in der mitgelieferten Betriebsanleitung.

Tragfähigkeit

mit Monoblockausleger gestreckt 7,00 m, Ballastgewicht 9,4 t und Bodenplatten 600 mm

Stiel 2,60 m

Unterw. wagen	m	3,0 m		4,5 m		6,0 m		7,5 m		9,0 m		10,5 m		m	
S-HD	10,5												14,0*	14,0*	4,3
	9,0					11,6*	11,6*						11,3*	11,3*	6,5
	7,5					11,6*	11,6*	9,4	10,3*				8,7	10,2*	7,8
	6,0					11,8	14,2*	8,7	11,3*	6,7	9,5*		7,3	9,6*	8,7
	4,5			15,5*	15,5*	12,3*	12,3*	9,3	10,5*				6,6	9,2*	9,2
	3,0			18,1*	18,1*	12,4	13,3*	9,0	10,9*	6,9	9,4*		6,2	8,9*	9,5
	1,5					11,4	14,5*	8,4	11,4*	6,6	9,3*		6,1	8,6*	9,5
	0					11,2	13,8*	8,3	11,0*	6,6	8,8*		6,3	8,3*	9,3
	-1,5			14,5*	14,5*	11,2	12,4*	8,3	10,0*				6,8	7,7*	8,8
	-3,0			11,5*	11,5*	10,1*	10,1*	7,8*	7,8*				6,8*	6,8*	8,0
LC-V	10,5			14,1*	14,1*								13,6*	13,6*	4,3
	9,0					11,5*	11,5*						11,1*	11,1*	6,5
	7,5					11,6*	11,6*	9,9	10,3*				9,0	10,1*	7,8
	6,0			15,7*	15,7*	12,4*	12,4*	9,7	10,5*				7,6	9,5*	8,7
	4,5					13,0	13,4*	9,4	10,9*	7,2	9,4*		6,9	9,2*	9,2
	3,0					12,4	14,3*	9,1	11,3*	7,1	9,5*		6,6	8,9*	9,5
	1,5					12,0	14,4*	8,9	11,4*	7,0	9,3*		6,5	8,6*	9,5
	0			10,1*	10,1*	11,8	13,8*	8,7	11,0*	6,9	8,7*		6,7	8,3*	9,3
	-1,5			14,3*	14,3*	11,8	12,3*	8,7	9,9*				7,3	7,7*	8,8
	-3,0			11,2*	11,2*	9,8*	9,8*	7,5*	7,5*				6,7*	6,7*	8,0

Stiel 2,90 m

Unterw. wagen	m	3,0 m		4,5 m		6,0 m		7,5 m		9,0 m		10,5 m		m		
S-HD	10,5												11,9*	11,9*	4,9	
	9,0							11,1*	11,1*				10,1*	10,1*	6,9	
	7,5							11,2*	11,2*	9,5	10,0*		8,2	9,3*	8,1	
	6,0							14,9*	14,9*	11,9*	11,9*	9,3	10,2*	7,0	9,1*	9,0
	4,5					17,5*	17,5*	12,5	13,0*	9,0	10,7*	6,9	9,2*	6,3	8,9*	9,5
	3,0					11,8	14,0*	8,7	11,2*	6,7	9,4*		6,0	8,6*	9,8	
	1,5					11,4	14,4*	8,4	11,4*	6,6	9,3*		5,9	8,4*	9,8	
	0					11,3*	11,3*	11,1	14,0*	8,2	11,1*	6,5	8,9*	6,0	8,1*	9,6
	-1,5			15,4*	15,4*	11,1	12,7*	8,2	10,2*	6,5	7,7*		6,5	7,6*	9,1	
	-3,0			12,4*	12,4*	10,6*	10,6*	8,3	8,3*				6,8*	6,8*	8,3	
LC-V	10,5												11,7*	11,7*	4,9	
	9,0							11,1*	11,1*				10,0*	10,0*	6,9	
	7,5							11,2*	11,2*	10,0	10,0*		8,5	9,3*	8,1	
	6,0			21,8*	21,8*	15,1*	15,1*	12,0*	12,0*	9,8	10,3*	7,4	9,2*	7,3	9,1*	9,0
	4,5					17,7*	17,7*	13,1	13,1*	9,5	10,7*	7,2	9,3*	6,6	8,8*	9,5
	3,0							12,4	14,1*	9,1	11,2*	7,1	9,4*	6,3	8,6*	9,8
	1,5							12,0	14,4*	8,9	11,4*	6,9	9,3*	6,2	8,3*	9,8
	0					11,9*	11,9*	11,8	13,9*	8,7	11,1*	6,9	8,8*	6,4	8,0*	9,6
	-1,5					15,1*	15,1*	11,7	12,6*	8,7	10,1*	6,9	7,6*	6,9	7,6*	9,1
	-3,0					12,1*	12,1*	10,3*	10,3*	8,1*	8,1*		6,7*	6,7*	8,3	

Stiel 3,25 m

Unterw. wagen	m	3,0 m		4,5 m		6,0 m		7,5 m		9,0 m		10,5 m		m		
S-HD	10,5												10,2*	10,2*	5,5	
	9,0					10,6*	10,6*						8,8*	8,8*	7,3	
	7,5					10,7*	10,7*	9,6	9,6*				7,6	8,2*	8,5	
	6,0					13,2*	13,2*	11,5*	11,5*	9,4	9,9*	7,0	8,9*	6,6	8,0*	9,3
	4,5					16,7*	16,7*	12,6	12,6*	9,0	10,4*	6,9	9,0*	6,0	8,0*	9,8
	3,0					15,2*	15,2*	11,9	13,7*	8,7	10,9*	6,7	9,2*	5,6	8,2*	10,1
	1,5					11,3	14,3*	8,4	11,2*	6,5	9,2*		5,6	8,0*	10,1	
	0			12,5*	12,5*	11,0	14,0*	8,2	11,1*	6,4	9,0*		5,7	7,7*	9,9	
	-1,5			8,9*	8,9*	16,1*	16,1*	11,0	13,0*	8,1	10,3*	6,4	8,1*	6,1	7,3*	9,4
	-3,0			13,3*	13,3*	11,1*	11,1*	8,2	8,8*				6,7*	6,7*	8,7	
LC-V	10,5					7,9*	7,9*	5,5*	5,5*				10,0*	10,0*	5,5	
	9,0					10,5*	10,5*	8,8*	8,8*				8,7*	8,7*	7,3	
	7,5					10,8*	10,8*	9,6*	9,6*				7,9	8,2*	8,5	
	6,0					13,9*	13,9*	11,6*	11,6*	9,8	9,9*	7,4	8,9*	6,9	8,0*	9,3
	4,5					16,9*	16,9*	12,7*	12,7*	9,5	10,5*	7,2	9,0*	6,3	8,0*	9,8
	3,0					12,4	13,8*	9,1	11,0*	7,0	9,2*		6,0	8,2*	10,1	
	1,5					9,5*	9,5*	11,9	14,3*	8,8	11,2*	6,9	9,2*	5,9	8,0*	10,1
	0			12,9*	12,9*	11,7	14,0*	8,6	11,1*	6,8	8,9*		6,0	7,7*	9,9	
	-1,5			9,5*	9,5*	15,9*	15,9*	11,6	12,8*	8,6	10,3*	6,8	8,0*	6,5	7,3*	9,4
	-3,0			13,0*	13,0*	10,8*	10,8*	8,6*	8,6*				6,6*	6,6*	8,7	

Stiel 3,95 m

Unterw. wagen	m	3,0 m		4,5 m		6,0 m		7,5 m		9,0 m		10,5 m		m		
S-HD	10,5							8,8*	8,8*				7,6*	7,6*	6,5	
	9,0							8,8*	8,8*	8,4*	8,4*		6,8*	6,8*	8,1	
	7,5							8,8*	8,8*	7,1	7,4*		6,4*	6,4*	9,2	
	6,0							10,3*	10,3*	9,2*	9,2*	7,0	8,3*	5,9	6,3*	9,9
	4,5					15,2*	15,2*	11,7*	11,7*	9,1	9,8*	6,9	8,6*	5,4	6,4*	10,4
	3,0					17,8*	17,8*	12,0	13,0*	8,7	10,4*	6,6	8,8*	5,1	6,6*	10,6
	1,5					16,0*	16,0*	11,3	13,9*	8,3	10,9*	6,4	9,0*	5,1	7,6*	10,7
	0					15,4*	15,4*	10,9	14,0*	8,0	11,0*	6,3	9,0*	5,1	7,3*	10,5
	-1,5			9,8*	9,8*	16,6	17,3*	10,8	13,3*	7,9	10,6*	6,2	8,4*	5,4	7,0*	10,0
	-3,0			15,3*	15,3*	14,9*	14,9*	10,8	11,9*	7,9	9,4*	6,2	7,2*	6,0	6,6*	9,4
LC-V	10,5							11,5*	11,5*	9,4*	9,4*	7,2*	7,2*	5,8*	5,8*	8,4
	9,0												7,5*	7,5*	6,5	
	7,5									8,5*	8,5*		6,7*	6,7*	8,1	
	6,0									8,9*	8,9*	7,5	7,6*	6,4*	6,4*	9,2
	4,5									10,5*	10,5*	9,3*	9,3*	7,4	8,3*	9,9
	3,0					15,4*	15,4*	11,9*	11,9*	9,5	9,9*	7,2	8,6*	5,7	6,4*	10,4
	1,5					18,0*	18,0*	12,6	13,1*	9,1	10,5*	7,0	8,9*	5,4	6,6*	10,6
	0					15,6*	15,6*	11,9	13,9*	8,8	10,9*	6,8	9,0*	5,4	7,6*	10,7
	-1,5					15,6*	15,6*	11,5	14,0*	8,5	11,0*	6,8	8,9*	5,4	7,2*	10,5
	-3,0			10,2*	10,2*	17,1*	17,1*	11,4	13,3*	8,4	10,5*	6,6	8,4*	5,8	7,0*	10,0

Höhe 360° schwenkbar über Längsrichtung max. Reichweite * begrenzt durch hydr. Hubkraft

Die Traglastwerte sind am Stielende (ohne Werkzeug) in Tonnen (t) angegeben und auf festem, ebenem Untergrund 360° schwenkbar. Die anderen Werte sind längs zum Unterwagen angegeben. Die Werte gelten für 600 mm breite Bodenplatten. Gemäß ISO 10567 betragen diese 75 % der statischen Kipplast oder 87 % der hydraulischen Hubkraft (gekennzeichnet durch *). Bei demontiertem Kippzylinder, Umlenkhebel und Verbindungslasche erhöht sich die Traglast um 495 kg. Die Tragfähigkeit der Maschine wird durch die Standsicherheit oder das Hubvermögen der hydraulischen Einrichtungen begrenzt.

Gemäß der harmonisierten EU-Norm EN 474-5 müssen Hydraulikbagger im Hebezeugbetrieb mit Rohrbruchsicherungen an Hub- und Stielzylinder(n), mit einer Überlastwarneinrichtung und einem Lastdiagramm ausgerüstet sein.

Ermitteln Sie die maximale Traglast anhand der Traglasttabelle in der Fahrerkabine oder in der mitgelieferten Betriebsanleitung.

Tragfähigkeit

mit Verstellausleger 6,70 m, Ballastgewicht 8,4 t und Bodenplatten 600 mm

Stiel 2,60 m

Unterwagen	m	3,0 m		4,5 m		6,0 m		7,5 m		9,0 m		10,5 m		m	
		↙	↘	↙	↘	↙	↘	↙	↘	↙	↘	↙	↘		
S-HD	10,5												15,1*	15,1*	3,5
	9,0			14,8*	14,8*	12,4*	12,4*						11,7*	11,7*	6,0
	7,5			14,7*	14,7*	12,9	13,0*						8,9	10,7*	7,4
	6,0	22,9*	22,9*	17,1*	17,1*	12,7	13,4*	9,0	11,2*				7,3	10,3*	8,3
	4,5	24,6*	24,6*	18,4	18,9*	12,4	14,1*	8,9	11,4*				6,5	9,6*	8,9
	3,0			17,9	19,5*	12,2	14,5*	8,7	11,5*		6,3	9,3*	6,1	9,0*	9,2
	1,5			17,5	19,5*	11,6	14,4*	8,4	11,4*	6,2	9,0*		6,0	8,3*	9,2
	0	20,4*	20,4*	16,8	19,7*	11,1	14,4*	8,0	11,4*				6,1	7,5*	9,0
	-1,5	27,9*	27,9*	16,5	19,3*	10,8	14,4*	7,8	10,4*				6,3*	6,3*	8,5
	-3,0	24,5*	24,5*	16,6	17,5*	10,8	12,1*	5,3*	5,3*				5,2*	5,2*	7,6
-4,5	17,7*	17,7*	10,6*	10,6*								8,6*	8,6*	5,2	
-6,0															
LC-V	10,5												14,5*	14,5*	3,5
	9,0			14,7*	14,7*	13,0*	13,0*						11,6*	11,6*	6,0
	7,5			14,8*	14,8*	13,0*	13,0*	9,3	11,2*				9,2	10,6*	7,4
	6,0	25,2*	25,2*	17,2*	17,2*	13,1	13,5*	9,5	11,2*				7,6	10,2*	8,3
	4,5	24,5*	24,5*	19,0	19,1*	12,8	14,2*	9,4	11,4*				6,8	9,5*	8,9
	3,0			18,5	19,5*	12,7	14,5*	9,1	11,5*	6,7	9,3*		6,4	8,9*	9,2
	1,5			18,4	19,5*	12,1	14,4*	8,8	11,4*	6,5	8,9*		6,3	8,3*	9,2
	0	21,2*	21,2*	17,7	19,7*	11,7	14,5*	8,5	11,4*				6,6	7,4*	9,0
	-1,5	27,7*	27,7*	17,5	19,2*	11,5	14,3*	8,3	10,2*				6,2*	6,2*	8,5
	-3,0	24,1*	24,1*	17,2*	17,2*	11,4	11,7*						5,3*	5,3*	7,6
-4,5	16,3*	16,3*										9,9*	9,9*	5,2	
-6,0															

Stiel 2,90 m

Unterwagen	m	3,0 m		4,5 m		6,0 m		7,5 m		9,0 m		10,5 m		m		
		↙	↘	↙	↘	↙	↘	↙	↘	↙	↘	↙	↘			
S-HD	10,5													12,6*	12,6*	4,2
	9,0					13,1*	13,1*	12,2*	12,2*					10,2*	10,2*	6,4
	7,5					12,9*	12,9*	12,7*	12,7*	9,0	11,0*			8,3	9,4*	7,8
	6,0	15,7*	15,7*	15,8*	15,8*	12,7	13,1*	9,2	11,0*					6,9	9,1*	8,6
	4,5	25,2*	25,2*	18,5	18,5*	12,4	13,9*	9,1	11,3*	6,4	9,4*			6,2	9,1*	9,2
	3,0			22,5*	22,5*	17,9	19,6*	12,2	14,4*	8,8	11,4*	6,3	9,3*	5,8	8,7*	9,4
	1,5			14,7*	14,7*	17,7	19,5*	11,6	14,3*	8,4	11,3*	6,2	9,2*	5,7	8,1*	9,5
	0	20,8*	20,8*	16,8	19,5*	11,1	14,3*	8,1	11,4*	6,1	8,3*			5,9	7,4*	9,2
	-1,5	28,6*	28,6*	16,5	19,4*	10,8	14,4*	7,8	10,8*					6,3	6,3*	8,7
	-3,0	25,6*	25,6*	16,5	17,9*	10,7	12,9*	7,4*	7,4*					4,8*	4,8*	7,9
-4,5	19,6*	19,6*	12,6*	12,6*									7,0*	7,0*	6,0	
-6,0																
LC-V	10,5			12,5*	12,5*									12,3*	12,3*	4,2
	9,0			13,0*	13,0*	12,4*	12,4*							10,1*	10,1*	6,4
	7,5			13,0*	13,0*	12,7*	12,7*	9,5	11,0*					8,6	9,4*	7,8
	6,0	17,7*	17,7*	16,3*	16,3*	13,1	13,2*	9,6	11,1*					7,2	9,1*	8,6
	4,5	25,0*	25,0*	18,6*	18,6*	12,8	13,9*	9,5	11,3*	6,8	9,4*			6,5	9,1*	9,2
	3,0			20,1*	20,1*	18,5	19,6*	12,6	14,4*	9,2	11,4*	6,7	9,3*	6,2	8,6*	9,4
	1,5			15,1*	15,1*	18,4	19,5*	12,2	14,3*	8,8	11,3*	6,5	9,2*	6,1	8,0*	9,5
	0	21,4*	21,4*	17,7	19,6*	11,7	14,3*	8,5	11,4*	6,4	8,2*			6,2	7,3*	9,2
	-1,5	28,4*	28,4*	17,4	19,4*	11,4	14,4*	8,3	10,7*					6,2*	6,2*	8,7
	-3,0	25,2*	25,2*	17,5	17,7*	11,3	12,6*	6,8*	6,8*					4,9*	4,9*	7,9
-4,5	18,8*	18,8*	11,7*	11,7*									7,5*	7,5*	6,0	
-6,0																

Stiel 3,25 m

Unterwagen	m	3,0 m		4,5 m		6,0 m		7,5 m		9,0 m		10,5 m		m		
		↙	↘	↙	↘	↙	↘	↙	↘	↙	↘	↙	↘			
S-HD	10,5			12,0*	12,0*									10,6*	10,6*	4,9
	9,0					11,3*	11,3*							8,9*	8,9*	6,9
	7,5			10,9*	10,9*	11,7*	11,7*	9,2	10,6*					7,7	8,2*	8,2
	6,0	10,7*	10,7*	13,5*	13,5*	12,7	12,8*	9,2	10,8*	6,5	8,1*			6,5	8,0*	9,0
	4,5	25,7*	25,7*	17,9*	17,9*	12,3	13,6*	9,1	11,1*	6,5	9,3*			5,8	8,0*	9,5
	3,0			25,1*	25,1*	17,9	19,4*	12,1	14,2*	8,8	11,3*	6,4	9,3*	5,5	8,2*	9,8
	1,5			18,0*	18,0*	17,7	19,3*	11,7	14,2*	8,4	11,2*	6,2	9,2*	5,4	7,7*	9,8
	0	20,9*	20,9*	16,8	19,3*	11,1	14,2*	8,1	11,2*	6,0	8,8*			5,5	7,1*	9,6
	-1,5	27,2*	27,2*	16,4	19,4*	10,7	14,3*	7,8	11,0*	6,0	6,7*			5,9	6,2*	9,1
	-3,0	26,6*	26,6*	16,3	18,3*	10,6	13,5*	7,7	8,8*					4,8*	4,8*	8,3
-4,5	21,4*	21,4*	14,5*	14,5*	8,5*	8,5*							5,9*	5,9*	6,7	
-6,0																
LC-V	10,5			12,1*	12,1*									10,4*	10,4*	4,9
	9,0					11,3*	11,3*							8,8*	8,8*	6,9
	7,5			11,0*	11,0*	11,7*	11,7*	9,6	10,6*					8,0	8,2*	8,2
	6,0	11,6*	11,6*	14,0*	14,0*	12,8*	12,8*	9,6	10,8*	6,9	8,5*			6,8	8,0*	9,0
	4,5	25,8*	25,8*	18,1*	18,1*	12,8	13,6*	9,5	11,1*	6,9	9,3*			6,1	8,0*	9,5
	3,0			25,2*	25,2*	18,5	19,4*	12,5	14,2*	9,2	11,3*	6,7	9,3*	5,8	8,2*	9,8
	1,5			17,9*	17,9*	18,3	19,3*	12,2	14,2*	8,9	11,2*	6,6	9,2*	5,7	7,7*	9,8
	0	21,3*	21,3*	17,7	19,4*	11,7	14,2*	8,5	11,2*	6,4	8,8*			5,9	7,0*	9,6
	-1,5	27,8*	27,8*	17,3	19,4*	11,3	14,3*	8,2	11,0*	6,3*	6,3*			6,1*	6,1*	9,1
	-3,0	26,3*	26,3*	17,3	18,2*	11,3	13,3*	8,1	8,4*					4,6*	4,6*	8,3
-4,5	20,8*	20,8*	13,8*	13,8*	7,8*	7,8*							6,2*	6,2*	6,7	
-6,0																

Stiel 3,95 m

Unterwagen	m	3,0 m		4,5 m		6,0 m		7,5 m		9,0 m		10,5 m		m		
		↙	↘	↙	↘	↙	↘	↙	↘	↙	↘	↙	↘			
S-HD	10,5													7,8*	7,8*	6,0
	9,0							8,0*	8,0*					6,8*	6,8*	7,7
	7,5							9,2*	9,2*	7,7*	7,7*			6,4*	6,4*	8,8
	6,0							9,4*	9,4*	9,1*	9,1*			5,8	6,3*	9,6
	4,5	24,7*	24,7*	16,2*	16,2*	12,4	12,9*	9,0	10,6*	6,7	9,0*			5,3	6,4*	10,1
	3,0			25,3*	25,3*	17,9	18,6*	12,0	13,7*	8,9	11,0*	6,5	9,1*	5,0	6,6*	10,3
	1,5			26,3*	26,3*	17,5	19,2*	11,8	14,1*	8,5	11,1*	6,2	9,0*	4,9	7,0*	10,4
	0	22,5*	22,5*	17,0	19,0*	11,1	13,9*	8,1	11,0*	6,0	9,0*			4,9	6,8*	10,1
	-1,5	25,6*	25,6*	16,3	19,2*	10,7	14,0*	7,8	11,1*	5,8	8,3*			5,2	6,1*	9,7
	-3,0	28,1*	28,1*	16,1	18,8*	10,5	13,9*	7,5	10,1*					5,1*	5,1*	9,0
-4,5	24,4*	24,4*	16,2	16,7*	10,4	11,2*	5,7*	5,7*					4,7*	4,7*	7,8	
-6,0															4,0	
LC-V	10,5							8,3*	8,3*					7,7*	7,7*	6,0
	9,0							9,2*	9,2*	7,9*	7,9*			6,8*	6,8*	7,7
	7,5							9,4*	9,4*	9,2*	9,2*			6,4*	6,4*	8,8
	6,0							9,8*	9,8*	10,7*	10,7*	9,6	10,2*	7,1	8,7*	9,6
	4,5	25,3*	25,3*	16,8*	16,8*	12,8	12,9*	9,4	10,6*	7,0	9,0*			5,6	6,4*	10,1
	3,0			25,3*	25,3*	18,5	18,7*	12,4	13,8*	9,2	11,0*	6,8	9,1*	5,3	6,6*	<

Tragfähigkeit

mit Verstellausleger 6,70 m, Ballastgewicht 9,4 t und Bodenplatten 600 mm

Stiel 2,60 m

Unterwagen	3,0 m		4,5 m		6,0 m		7,5 m		9,0 m		10,5 m		m		
	m		m		m		m		m		m				
S-HD	10,5												15,1* 15,1*	3,5	
	9,0												11,7* 11,7*	6,0	
	7,5												9,4 10,7*	7,4	
	6,0	22,9*	22,9*	17,1*	17,1*	13,3	13,4*	9,6	11,2*				7,8	10,3*	8,3
	4,5	24,6*	24,6*	18,9*	18,9*	12,9	14,1*	9,5	11,4*				6,9	9,6*	8,9
	3,0			18,7	19,5*	12,8	14,5*	9,3	11,5*	6,7	9,3*		6,5	9,0*	9,2
	1,5			18,6	19,5*	12,3	14,4*	8,9	11,4*	6,6	9,0*		6,4	8,3*	9,2
	0	20,4*	20,4*	17,9	19,7*	11,8	14,4*	8,6	11,4*				6,6	7,5*	9,0
	-1,5	27,9*	27,9*	17,7	19,3*	11,6	14,4*	8,4	10,4*				6,3*	6,3*	8,5
	-3,0	24,5*	24,5*	17,5*	17,5*	11,5	12,1*	5,3*	5,3*				5,2*	5,2*	7,6
-4,5	17,7*	17,7*	10,6*	10,6*								8,6*	8,6*	5,2	
-6,0															
LC-V	10,5												14,5* 14,5*	3,5	
	9,0			14,7*	14,7*	13,0*	13,0*						11,6* 11,6*	6,0	
	7,5			14,8*	14,8*	13,0*	13,0*	9,9	11,2*				9,7	10,6*	7,4
	6,0	25,2*	25,2*	17,2*	17,2*	13,5*	13,5*	10,1	11,2*				8,1	10,2*	8,3
	4,5	24,5*	24,5*	19,1*	19,1*	13,4	14,2*	10,0	11,4*				7,3	9,5*	8,9
	3,0			19,2	19,5*	13,2	14,5*	9,7	11,5*	7,1	9,3*		6,9	8,9*	9,2
	1,5			19,2	19,5*	12,9	14,4*	9,4	11,4*	7,0	8,9*		6,8	8,3*	9,2
	0	21,2*	21,2*	18,8	19,7*	12,4	14,5*	9,1	11,4*				7,0	7,4*	9,0
	-1,5	27,7*	27,7*	18,6	19,2*	12,2	14,3*	8,9	10,2*				6,2*	6,2*	8,5
	-3,0	24,1*	24,1*	17,2*	17,2*	11,7*	11,7*						5,3*	5,3*	7,6
-4,5	16,3*	16,3*										9,9*	9,9*	5,2	
-6,0															

Stiel 2,90 m

Unterwagen	3,0 m		4,5 m		6,0 m		7,5 m		9,0 m		10,5 m		m		
	m		m		m		m		m		m				
S-HD	10,5												12,6* 12,6*	4,2	
	9,0												10,2* 10,2*	6,4	
	7,5												8,9 9,4*	7,8	
	6,0	15,7*	15,7*	15,8*	15,8*	13,1*	13,1*	9,7	11,0*				7,4	9,1*	8,6
	4,5	25,2*	25,2*	18,5*	18,5*	12,9	13,9*	9,6	11,3*	6,9	9,4*		6,6	9,1*	9,2
	3,0			22,5*	22,5*	18,7	19,6*	12,7	14,4*	9,3	11,4*		6,2	8,7*	9,4
	1,5			14,7*	14,7*	18,5	19,5*	12,4	14,3*	9,0	11,3*		6,1	8,1*	9,5
	0	20,8*	20,8*	18,0	19,5*	11,9	14,3*	8,6	11,4*	6,5	8,3*		6,3	7,4*	9,2
	-1,5	28,6*	28,6*	17,6	19,4*	11,6	14,4*	8,4	10,8*				6,3*	6,3*	8,7
	-3,0	25,6*	25,6*	17,6	17,9*	11,5	12,9*	7,4*	7,4*				4,8*	4,8*	7,9
-4,5	19,6*	19,6*	12,6*	12,6*								7,0*	7,0*	6,0	
-6,0															
LC-V	10,5			12,5* 12,5*									12,3* 12,3*	4,2	
	9,0			13,0*	13,0*	12,4*	12,4*						10,1* 10,1*	6,4	
	7,5			13,0*	13,0*	12,7*	12,7*	10,1	11,0*				9,1	9,4*	7,8
	6,0	17,7*	17,7*	16,3*	16,3*	13,2*	13,2*	10,1	11,1*				7,7	9,1*	8,6
	4,5	25,0*	25,0*	18,6*	18,6*	13,4	13,9*	10,0	11,3*	7,3	9,4*		7,0	9,1*	9,2
	3,0			20,1*	20,1*	19,2	19,6*	13,1	14,4*	9,8	11,4*		6,6	8,6*	9,4
	1,5			15,1*	15,1*	19,1	19,5*	13,0	14,3*	9,4	11,3*		6,5	8,0*	9,5
	0	21,4*	21,4*	18,9	19,6*	12,4	14,3*	9,1	11,4*	6,9	8,2*		6,7	7,3*	9,2
	-1,5	28,4*	28,4*	18,6	19,4*	12,2	14,4*	8,8	10,7*				6,2*	6,2*	8,7
	-3,0	25,2*	25,2*	17,7*	17,7*	12,1	12,6*	6,8*	6,8*				4,9*	4,9*	7,9
-4,5	18,8*	18,8*	11,7*	11,7*								7,5*	7,5*	6,0	
-6,0															

Stiel 3,25 m

Unterwagen	3,0 m		4,5 m		6,0 m		7,5 m		9,0 m		10,5 m		m		
	m		m		m		m		m		m				
S-HD	10,5			12,0* 12,0*									10,6* 10,6*	4,9	
	9,0												8,9* 8,9*	6,9	
	7,5			10,9*	10,9*	11,7*	11,7*	9,7	10,6*				8,2	8,2*	8,2
	6,0	10,7*	10,7*	13,5*	13,5*	12,8*	12,8*	9,7	10,8*	7,0	8,1*		6,9	8,0*	9,0
	4,5	25,7*	25,7*	17,9*	17,9*	12,9	13,6*	9,6	11,1*	7,0	9,3*		6,3	8,0*	9,5
	3,0			25,1*	25,1*	18,6	19,4*	12,6	14,2*	9,4	11,3*		5,9	8,2*	9,8
	1,5			18,0*	18,0*	18,4	19,3*	12,4	14,2*	9,0	11,2*		5,8	7,7*	9,8
	0	20,9*	20,9*	18,0	19,3*	11,8	14,2*	8,7	11,2*	6,5	8,8*		5,9	7,1*	9,6
	-1,5	27,2*	27,2*	17,5	19,4*	11,5	14,3*	8,4	11,0*	6,4	6,7*		6,2*	6,2*	9,1
	-3,0	26,6*	26,6*	17,5	18,3*	11,4	13,5*	8,2	8,8*				4,8*	4,8*	8,3
-4,5	21,4*	21,4*	14,5*	14,5*	8,5*	8,5*						5,9*	5,9*	6,7	
-6,0															
LC-V	10,5			12,1* 12,1*									10,4* 10,4*	4,9	
	9,0					11,3*	11,3*						8,8* 8,8*	6,9	
	7,5			11,0*	11,0*	11,7*	11,7*	10,2	10,6*				8,2*	8,2*	8,2
	6,0	11,6*	11,6*	14,0*	14,0*	12,8*	12,8*	10,1	10,8*	7,3	8,5*		7,2	8,0*	9,0
	4,5	25,8*	25,8*	18,1*	18,1*	13,4	13,6*	9,9	11,1*	7,3	9,3*		6,6	8,0*	9,5
	3,0			25,2*	25,2*	19,2	19,4*	13,1	14,2*	9,8	11,3*		6,2	8,2*	9,8
	1,5			17,9*	17,9*	18,9	19,3*	13,0	14,2*	9,4	11,2*		6,1	7,7*	9,8
	0	21,3*	21,3*	18,9	19,4*	12,4	14,2*	9,1	11,2*	6,8	8,8*		6,3	7,0*	9,6
	-1,5	27,8*	27,8*	18,5	19,4*	12,1	14,3*	8,8	11,0*	6,3*	6,3*		6,1*	6,1*	9,1
	-3,0	26,3*	26,3*	18,2*	18,2*	12,0	13,3*	8,4*	8,4*				4,6*	4,6*	8,3
-4,5	20,8*	20,8*	13,8*	13,8*	7,8*	7,8*						6,2*	6,2*	6,7	
-6,0															

Stiel 3,95 m

Unterwagen	3,0 m		4,5 m		6,0 m		7,5 m		9,0 m		10,5 m		m			
	m		m		m		m		m		m					
S-HD	10,5				8,0* 8,0*								7,8* 7,8*	6,0		
	9,0					9,2* 9,2*	7,7*	7,7*					6,8* 6,8*	7,7		
	7,5					9,4* 9,4*	9,1*	9,1*					6,4* 6,4*	8,8		
	6,0					9,5*	9,5*	10,5*	10,5*	9,7	10,1*	7,1	8,5*	6,3	6,3*	9,6
	4,5	24,7*	24,7*	16,2*	16,2*	12,9*	12,9*	9,5	10,6*	7,1	9,0*		5,7	6,4*	10,1	
	3,0			25,3*	25,3*	18,6*	18,6*	12,6	13,7*	9,3	11,0*		5,3	6,6*	10,3	
	1,5			26,3*	26,3*	18,2	19,2*	12,4	14,1*	9,0	11,1*		5,2	7,0*	10,4	
	0	22,5*	22,5*	18,2	19,0*	11,9	13,9*	8,6	11,0*	6,5	9,0*		5,3	6,8*	10,1	
	-1,5	25,6*	25,6*	17,5	19,2*	11,4	14,0*	8,3	11,1*	6,3	8,3*		5,6	6,1*	9,7	
	-3,0	28,1*	28,1*	17,2	18,8*	11,2	13,9*	8,1	10,1*				5,1*	5,1*	9,0	
-4,5	24,4*	24,4*	16,7*	16,7*	11,1	11,2*	5,7*	5,7*				4,7*	4,7*	7,8		
-6,0														4,0		
LC-V	10,5				8,3* 8,3*								7,7* 7,7*	6,0		
	9,0					9,2* 9,2*	7,9*	7,9*					6,8* 6,8*	7,7		
	7,5					9,4* 9,4*	9,2*	9,2*					6,4* 6,4*	8,8		
	6,0															

Tragfähigkeit

mit Monoblockausleger SME 6,15 m, Ballastgewicht 8,4 t und Bodenplatten 600 mm

Stiel SME 2,15 m

Unterw. wagen	m	3,0 m		4,5 m		6,0 m		7,5 m		9,0 m		10,5 m		m
		↕	↔	↕	↔	↕	↔	↕	↔	↕	↔	↕	↔	
S-HD	7,5					11,2*	11,2*					11,2*	11,2*	6,0
	6,0					11,4*	11,4*					9,5	10,7*	7,1
	4,5			16,1*	16,1*	12,0	12,5*	8,6	10,8*			8,2	10,6*	7,7
	3,0			17,2	19,0*	11,4	13,7*	8,3	11,3*			7,5	10,7*	8,0
	1,5			16,6	19,2*	11,0	14,6*	8,1	11,6*			7,4	10,8*	8,1
	0			16,5	19,3*	10,8	14,6*	8,0	11,5*			7,6	10,9*	7,8
	-1,5	19,7*	19,7*	16,6	17,6*	10,8	13,7*					8,5	11,0*	7,2
-3,0	17,4*	17,4*	14,6*	14,6*	11,1	11,1*					10,6*	10,6*	6,2	
-4,5														
LC-V	7,5					11,2*	11,2*					11,2*	11,2*	6,0
	6,0			13,6*	13,6*	11,5*	11,5*					9,9	10,7*	7,1
	4,5			16,4*	16,4*	12,6*	12,6*	9,0	10,8*			8,5	10,6*	7,7
	3,0			18,1	19,2*	12,0	13,8*	8,8	11,3*			7,9	10,7*	8,0
	1,5			17,5	19,5*	11,6	14,6*	8,6	11,6*			7,8	10,8*	8,1
	0			17,4	19,2*	11,4	14,6*	8,5	11,4*			8,1	10,9*	7,8
	-1,5	20,4*	20,4*	17,4*	17,4*	11,4	13,5*					9,1	11,0*	7,2
-3,0	17,0*	17,0*	14,2*	14,2*	10,7*	10,7*					10,5*	10,5*	6,2	
-4,5														

Stiel SME 2,60 m

Unterw. wagen	m	3,0 m		4,5 m		6,0 m		7,5 m		9,0 m		10,5 m		m
		↕	↔	↕	↔	↕	↔	↕	↔	↕	↔	↕	↔	
S-HD	7,5					10,3*	10,3*					10,3*	10,3*	6,5
	6,0					10,7*	10,7*	8,8	10,0*			8,7	9,9*	7,5
	4,5			15,0*	15,0*	11,9*	11,9*	8,6	10,3*			7,5	9,9*	8,2
	3,0			17,5	18,1*	11,5	13,2*	8,3	10,9*			7,0	10,0*	8,5
	1,5			16,7	19,7*	11,0	14,3*	8,1	11,4*			6,8	10,1*	8,5
	0			16,4	19,6*	10,8	14,6*	7,9	11,5*			7,0	10,3*	8,2
	-1,5	18,5*	18,5*	16,4	18,3*	10,7	14,0*	7,9	10,8*			7,7	10,4*	7,7
-3,0	20,0*	20,0*	15,7*	15,7*	10,9	12,1*					9,4	10,3*	6,8	
-4,5			10,8*	10,8*							9,2*	9,2*	5,2	
LC-V	7,5					10,3*	10,3*					10,2*	10,2*	6,5
	6,0					10,8*	10,8*	9,3	10,0*			9,0	9,9*	7,5
	4,5			15,3*	15,3*	12,0*	12,0*	9,1	10,3*			7,9	9,9*	8,2
	3,0			18,3*	18,3*	12,1	13,3*	8,8	10,9*			7,4	10,0*	8,5
	1,5			17,6	19,8*	11,6	14,3*	8,5	11,4*			7,2	10,1*	8,5
	0			17,3	19,6*	11,4	14,6*	8,4	11,5*			7,5	10,3*	8,2
	-1,5	19,4*	19,4*	17,4	18,2*	11,3	13,9*	8,4	10,6*			8,3	10,4*	7,7
-3,0	19,6*	19,6*	15,4*	15,4*	11,5	11,8*					10,1	10,3*	6,8	
-4,5														5,2

↕ Höhe ↻ 360° schwenkbar ↕ über Längsrichtung 🏗️ max. Reichweite * begrenzt durch hydr. Hubkraft

Die Traglastwerte sind am Stielende (ohne Werkzeug) in Tonnen (t) angegeben und auf festem, ebenem Untergrund 360° schwenkbar. Die anderen Werte sind längs zum Unterwagen angegeben. Die Werte gelten für 600 mm breite Bodenplatten. Gemäß ISO 10567 betragen diese 75 % der statischen Kippplast oder 87 % der hydraulischen Hubkraft (gekennzeichnet durch *). Bei demontiertem Kippzylinder, Umlenkhebel und Verbindungslasche erhöht sich die Traglast um 590 kg. Die Tragfähigkeit der Maschine wird durch die Standsicherheit oder das Hubvermögen der hydraulischen Einrichtungen begrenzt.

Gemäß der harmonisierten EU-Norm EN 474-5 müssen Hydraulikbagger im Hebezeugbetrieb mit Rohrbruchsicherungen an Hub- und Stielzylinder(n), mit einer Überlastwarneinrichtung und einem Lastdiagramm ausgerüstet sein.

Ermitteln Sie die maximale Traglast anhand der Traglasttabelle in der Fahrerkabine oder in der mitgelieferten Betriebsanleitung.

Tragfähigkeit

mit Monoblockausleger SME 6,15 m, Ballastgewicht 9,4 t und Bodenplatten 600 mm

Stiel SME 2,15 m

Unterw. wagen	m	3,0 m		4,5 m		6,0 m		7,5 m		9,0 m		10,5 m		m
		↕	↔	↕	↔	↕	↔	↕	↔	↕	↔	↕	↔	
S-HD	7,5					11,2*	11,2*					11,2*	11,2*	6,0
	6,0					11,4*	11,4*					10,1	10,7*	7,1
	4,5			16,1*	16,1*	12,5*	12,5*	9,2	10,8*			8,7	10,6*	7,7
	3,0			18,4	19,0*	12,2	13,7*	8,9	11,3*			8,1	10,7*	8,0
	1,5			17,7	19,2*	11,8	14,6*	8,7	11,6*			7,9	10,8*	8,1
	0			17,6	19,3*	11,6	14,6*	8,6	11,5*			8,2	10,9*	7,8
	-1,5	19,7*	19,7*	17,6*	17,6*	11,6	13,7*					9,1	11,0*	7,2
-3,0	17,4*	17,4*	14,6*	14,6*	11,1*	11,1*					10,6*	10,6*	6,2	
-4,5														
LC-V	7,5					11,2*	11,2*					11,2*	11,2*	6,0
	6,0					11,4*	11,4*					10,1	10,7*	7,1
	4,5			16,1*	16,1*	12,5*	12,5*	9,2	10,8*			8,7	10,6*	7,7
	3,0			18,4	19,0*	12,2	13,7*	8,9	11,3*			8,1	10,7*	8,0
	1,5			17,7	19,2*	11,8	14,6*	8,7	11,6*			7,9	10,8*	8,1
	0			17,6	19,3*	11,6	14,6*	8,6	11,5*			8,2	10,9*	7,8
	-1,5	19,7*	19,7*	17,6*	17,6*	11,6	13,7*					9,1	11,0*	7,2
-3,0	17,4*	17,4*	14,6*	14,6*	11,1*	11,1*					10,6*	10,6*	6,2	
-4,5														

Stiel SME 2,60 m

Unterw. wagen	m	3,0 m		4,5 m		6,0 m		7,5 m		9,0 m		10,5 m		m
		↕	↔	↕	↔	↕	↔	↕	↔	↕	↔	↕	↔	
S-HD	7,5					10,3*	10,3*					10,3*	10,3*	6,5
	6,0					10,7*	10,7*	9,4	10,0*			9,2	9,9*	7,5
	4,5			15,0*	15,0*	11,9*	11,9*	9,2	10,3*			8,0	9,9*	8,2
	3,0			18,1*	18,1*	12,3	13,2*	8,9	10,9*			7,5	10,0*	8,5
	1,5			17,8	19,7*	11,8	14,3*	8,7	11,4*			7,3	10,1*	8,5
	0			17,5	19,6*	11,5	14,6*	8,5	11,5*			7,5	10,3*	8,2
	-1,5	18,5*	18,5*	17,6	18,3*	11,5	14,0*	8,5	10,8*			8,3	10,4*	7,7
-3,0	20,0*	20,0*	15,7*	15,7*	11,6	12,1*					10,0	10,3*	6,8	
-4,5			10,8*	10,8*							9,2*	9,2*	5,2	
LC-V	7,5					10,3*	10,3*					10,3*	10,3*	6,5
	6,0					10,7*	10,7*	9,4	10,0*			9,2	9,9*	7,5
	4,5			15,0*	15,0*	11,9*	11,9*	9,2	10,3*			8,0	9,9*	8,2
	3,0			18,1*	18,1*	12,3	13,2*	8,9	10,9*			7,5	10,0*	8,5
	1,5			17,8	19,7*	11,8	14,3*	8,7	11,4*			7,3	10,1*	8,5
	0			17,5	19,6*	11,5	14,6*	8,5	11,5*			7,5	10,3*	8,2
	-1,5	18,5*	18,5*	17,6	18,3*	11,5	14,0*	8,5	10,8*			8,3	10,4*	7,7
-3,0	20,0*	20,0*	15,7*	15,7*	11,6	12,1*					10,0	10,3*	6,8	
-4,5			10,8*	10,8*							9,2*	9,2*	5,2	

Höhe
 360° schwenkbar
 über Längsrichtung
 max. Reichweite
 * begrenzt durch hydr. Hubkraft

Die Traglastwerte sind am Stielende (ohne Werkzeug) in Tonnen (t) angegeben und auf festem, ebenem Untergrund 360° schwenkbar. Die anderen Werte sind längs zum Unterwagen angegeben. Die Werte gelten für 600 mm breite Bodenplatten. Gemäß ISO 10567 betragen diese 75 % der statischen Kippplast oder 87 % der hydraulischen Hubkraft (gekennzeichnet durch *). Bei demontiertem Kippzylinder, Umlenkhebel und Verbindungslasche erhöht sich die Traglast um 590 kg. Die Tragfähigkeit der Maschine wird durch die Standsicherheit oder das Hubvermögen der hydraulischen Einrichtungen begrenzt.

Gemäß der harmonisierten EU-Norm EN 474-5 müssen Hydraulikbagger im Hebezeugbetrieb mit Rohrbruchsicherungen an Hub- und Stielzylinder(n), mit einer Überlastwarneinrichtung und einem Lastdiagramm ausgerüstet sein.

Ermitteln Sie die maximale Traglast anhand der Traglasttabelle in der Fahrerkabine oder in der mitgelieferten Betriebsanleitung.

Serienausstattung

Unterwagen

Lauf- und Tragrollen abgedichtet und dauergeschmiert
Turasrad mit Schmutzauswerfer
Verzurrösen

Oberwagen

Anzeiger des maximalen Harnstofftankfüllstands
Automatische Schwenkbremse
Batterie Hauptschalter, elektrisch, mit Zeitschaltuhr
Batterie Hauptschalter, manuell, verriegelbar
Batterie Hauptschalter, vom Boden aus erreichbar
Filter vom Boden aus erreichbar
Handläufe
Harnstofftankklappe abschließbar
Hydraulikölstandanzeige, vom Boden aus einsehbar
Kraftstofftankdeckel abschließbar
Kühler schwenkbar
Kühlwasserstand, von Kabine aus einsehbar
Lüfterschützgitter
Motorhaube mit Gasfeder
Ölstandanzeige für Schwenkgetriebe, von Kabine aus einsehbar
Positionierschwenkbremse manuell
Rutschfester Oberflächenbelag
Schalldämmung
Scheibenwaschwassertank, vom Boden aus erreichbar
Servicetüren abschließbar
Sicherer Oberwagenaufstieg, seitlich
Staukasten abschließbar
Stauraum und Aufbewahrung für Zubehör abschließbar
Zentralschmieranlage automatisch
Zugangflächen ohne hervorstehende Teile

Hydraulikanlage

Druckprüfanschlüsse für Hydraulik
Druckspeicher für kontrolliertes Absenken der Ausrüstung bei stehendem Motor
Hydraulikölfilter mit integriertem Feinfilterbereich
Liebherr Positive Control-System mit 2 unabhängigen Schaltungen
Magnetstab
Separater Schwenkkreis

Motor

Abgasnachbehandlungssystem – DOC + SCR
Common-Rail-Einspritzsystem
Kraftstoffansaugpumpe
Kraftstofffeinfilter
Kraftstoffvorfilter und Wasserabscheider
Ladeluftkühler
Leerlaufautomatik / Drehzahlerhöhung, Joystick sensorgesteuert
Luftfilter mit automatischer Staubaustragung
Motorölmesstab
Power Pack EU Stufe V
Turbolader mit fester Geometrie

Fahrerkabine

7" Multifunktion-Touchscreen-Farbdisplay
Ablagenetze
Arbeitsmodi
Armlehnen in Länge, Breite und Neigung verstellbar
Außenspiegel
Bewegungspriorität auf Stiel einfahren, einstellbar via Display
Bewegungspriorität zwischen Drehwerk und Ausleger, einstellbar via Display
Drehzahleinstellung, stufenlos anpassbar
Drei-Zonen-Klimaautomatik mit Bedienung via Display
Flaschenhalter
Frontscheibenwischer und Scheibenwaschanlage
Getönte Scheiben
Gummifußmatte, befestigt und herausnehmbar
Harnstoffstandanzeige auf Display
Harnstoffverbrauchsanzeige auf Display
Hydraulikölstandanzeige auf Display
Innenbeleuchtung
Kabinenluftfiltergehäuse, vom Boden aus erreichbar
Kleiderhaken
Konsole hochklappbar links
Kraftstoffstandanzeige auf Display
Kraftstoffverbrauchsanzeige auf Display
LiDAT Plus (Liebherr-Datenübertragungssystem) *
Mechanische Betriebsstundenanzeige, vom Boden aus einsehbar
Motorölstandanzeige auf Display
Notausstieg Heckscheibe
Notfallhammer
Powermodi
Regenschutz über Frontscheibe
ROPS-Sicherheitskabinenstruktur (ISO 12117-2)
Rückraumüberwachung mit Kamera
Schwenkbremsmoment einstellbar via Display
Seitenraumüberwachung rechts mit Kamera
Sonnenrollos für Front- und Dachscheibe
Staufächer
Staukasten
Steckdose in Kabine (12 V)
Steckdose in Kabine (24 V)
Taster auf Joystick konfigurierbar
Telefonablagenetz
Türschiebefenster
Verbundglas rechte Seitenscheibe
Viskoelastische Schwingungsdämpfung
Zigarettenanzünder

Arbeitsausrüstung

Anlenkpunkte aus Gussstahl
Anti-Drift System Hubzylinder
Anti-Drift System Stielzylinder
Regeneration Hubzylinder
Regeneration Stielzylinder
SAE-Flanschverbindungen an Hochdruckleitungen

* nach einem Jahr optional verlängerbar

Ausstattung Standard / Option

Unterwagen

3-Steg-Bodenplatten verstärkt 600 mm	•
3-Steg-Bodenplatten verstärkt 750/900 mm	+
Abdeckblech verstärkt für Mittelstück (LC-V-Unterwagen)	+
Abdeck- und Bodenblech für Mittelstück Unterwagen	•
Abdeck- und Bodenblech verstärkt für Mittelstück (LC-V-Unterwagen)	+
Aufstieg	•
Aufstieg breit	+
Fahrgetriebeschutz	+
Fahrmotorgehäuseschutz	+
Ketten abgedichtet und fettgeschmiert, verstärkt	•
Kettenführung dreiteilig	•
Kettenführung durchgehend	+
Kettenführung vierteilig	+
Schraubenschutz Längsträger (LC-V-Unterwagen)	+
Sonderlackierung	+
Staukasten Unterwagen (S-HD-Unterwagen)	+
Unterwagen LC-V	+
Unterwagen S-HD	•

Oberwagen

Ballastgewicht schwer 9,4 t	+
Ballastgewicht standard 8,4 t	•
Beleuchtung für Betankungsbereich	+ ¹⁾
Beleuchtung für Oberwagenaufstieg	+ ¹⁾
Betankungspumpe Kraftstoff	+
Erweiterte Werkzeugausrüstung inklusive Werkzeugkiste	+
Geländer um Oberwagen (Boxing Ring)	+
Kraftstoff Diebstahlschutz	+
Laufsteg abklappbar vorne links	+
Lüfterantrieb reversierbar	+
Luftvorfilter mit Fliehkraft-Staubabscheider	+
Oberwagenschutz unten und seitlich	+
Oberwagenverschlussblech unten	•
Scheinwerfer Oberwagen, hinten, LED+, 2 Stück	+ ¹⁾
Scheinwerfer Oberwagen, seitlich links, LED+, 1 Stück	+ ¹⁾
Scheinwerfer Oberwagen, seitlich rechts, LED+, 1 Stück	+ ¹⁾
Scheinwerfer Oberwagen, vorne links, LED+, 1 Stück, inklusive Scheinwerferschutz	+ ¹⁾
Scheinwerfer Oberwagen, vorne rechts, LED, 1 Stück, inklusive Scheinwerferschutz	• ¹⁾
Scheinwerfer Oberwagen, vorne rechts, LED+, 1 Stück, inklusive Scheinwerferschutz	+ ¹⁾
Schutzgitter feinmaschig vor Kühleransaugung	+
Skyview 360°	+
Sonderlackierung	+
Steckdose am Oberwagen (24 V)	+
Steckdose für Fremdstarhilfe (24 V)	+
Vorwärmung Kraftstoff	+
Warmmarkierung reflektierend	+
Werkzeugausrüstung inklusive Werkzeugtasche	•

Hydraulikanlage

Ansteuerung Hochdruckkreis über Pedale oder Mini-Joystick umschaltbar	+
Bypass für Hochdruckkreis	+
Hochdruckkreis mit Tool Control (20 Werkzeugeinstellungen über das Display)	+
Leckölleitung für Anbauwerkzeug	+
Liebherr-Hydrauliköl	•
Liebherr-Hydrauliköl, biologisch abbaubar	+
Liebherr-Hydrauliköl, speziell für warme oder kalte Regionen	+
Nebenstromfilter für Hydrauliköl	+
Pumpensummiert für Hochdruckkreis	+

Motor

Beleuchtung für Motorraum	+ ¹⁾
Motorabschaltung automatisch nach Leerlauf	+
Motorabschaltung mit Nachlauf	+

Ausstattung Standard / Option



Fahrerkabine

2" Gurt mit Aufrollleinrichtung	•
3" Gurt mit Aufrollleinrichtung, orange	+
4-Punkt-Gurt	+
Außenspiegel elektrisch verstell- und beheizbar	+
Beleuchtung für Kabinenaufstieg	+ ¹⁾
Bewegungsbeschränkung für Ausleger	+
Bewegungsbeschränkung für Stiel	+
Coming / Leaving Home	+ ¹⁾
Dunkel getönte Scheiben	+
Elektronische Wegfahrsperre	+
Fahrersitz Comfort	•
Fahrersitz Premium	+
Fahrwarneinrichtung akustisch abschaltbar	+
Feuerlöscher	+
Fußabstützung	+
Geradeausfahren via Mini-Joystick	+
Gurtwarner	+
Handauflagen erhöht für Joysticks	+
Helligkeitsregulierung (Scheinwerfer LED+)	+ ¹⁾
Kabinenfunkverriegelung	+ ¹⁾
Kühlbox (12 V)	+
Mini-Joysticks proportional	+
Mitteldruckkreis	+
Not-Aus in Kabine	+
Radio Comfort	+
Radiovorbereitung	•
Rücklaufilter für Hydrauliköl bei Hammerbetrieb	+
Rundumkennleuchte rotierend Kabine, LED, 1 Stück	+
Scheibenwischer Dach	+
Scheibenwischer im unteren Bereich	+
Scheinwerfer Kabine, vorne, LED, 2 Stück	• ¹⁾
Scheinwerfer Kabine, vorne, LED+, 2 Stück	+ ¹⁾
Scheinwerfer Kabinendach, vorne, LED+, 2 Stück	+ ¹⁾
Schutzgitter integral	+
Schutzgitter oben flach FOPS	+
Schutzgitter oben FOPS	+
Schutzgitter unterer Frontscheibenbereich	+
Schutzgitter vorne FGPS	+
Schutzgitter vorne FGPS abklappbar	+
Smart Key	+
Sonderlackierung	+
Sonnenblende	+
Sonnenschutzdach	+
Standheizung programmierbar	+
Überlastwarneinrichtung	+
Umschaltung Ansteuerung Hochdruckkreis und Kippzylinder	+
Verbandskasten	+
Verbundglas Dachscheibe	•
Verbundglas Frontscheibe einschiebbar zweiteilig	•
Verbundsicherheitsglas durchwurffhemmend Dachscheibe	+
Verbundsicherheitsglas durchwurffhemmend Frontscheibe einteilig	+
Vorbereitung für Maschinensteuerungssystem	+
Vorbereitung für Schwenkrotator	+
Vorbereitung für Wiegesystem	+



Arbeitsausrüstung

Kolbenstangenschutz Kippzylinder	+
Lasthalteventil Kippzylinder	+
LIKUFIX für Schnellwechslers SWA 66 hydraulisch	+
Löffelstiel 2,60 m	+
Löffelstiel 2,90 m	+
Löffelstiel 3,25 m	+
Löffelstiel 3,95 m	+
Löffelstiel SME 2,15 m	+
Löffelstiel SME 2,60 m	+
Monoblockausleger 6,45 m	+
Monoblockausleger gestreckt 7,00 m	+
Monoblockausleger SME 6,15 m	+
Rohrbruchsicherung Hubzylinder	+
Rohrbruchsicherung Stielzylinder	+
Scheinwerfer Ausleger, links, LED+, 1 Stück	+ ¹⁾
Scheinwerfer Ausleger, rechts, LED, 1 Stück	• ¹⁾
Scheinwerfer Ausleger, rechts, LED+, 1 Stück	+ ¹⁾
Scheinwerfer Löffelstiel, unten, LED+, 1 Stück	+ ¹⁾
Scheinwerferschutz Ausleger, rechts	+
Scheinwerferschutz Ausleger, rechts und links	+
Schlauchsenschutz für LIKUFIX	+
Schmierschlauchsenschutz am Stiel	+
Schnellwechslers SWA 66 hydraulisch	+
Schnellwechslers SWA 66 mechanisch	+
Schwimmstellung Ausleger	+
Signalkontakte für LIKUFIX	+
Sonderlackierung	+
Tool Management	+
Untergurtschutz Ausleger	+
Untergurtschutz Stiel	+
Verstellausleger 6,70 m	+
Zentralschmierung erweitert für Verbindungslasche	+

• = Standard, + = Option

¹⁾ Ausstattung nicht einzeln erhältlich, sondern nur als vordefinierte Pakete
Unvollständige Liste, bitte kontaktieren Sie uns für weitere Informationen.

Ausrüstungs- und Anbauteile fremder Fabrikate dürfen ohne Abstimmung mit Liebherr nicht ein- oder angebaut werden.

Die Firmengruppe Liebherr



Große Produktvielfalt

Die Firmengruppe Liebherr ist einer der weltweit größten Baumaschinenhersteller. Auch auf vielen anderen Gebieten genießen die nutzenorientierten Produkte und Dienstleistungen von Liebherr hohe Anerkennung. Dazu gehören Kühl- und Gefriergeräte, Ausrüstungen für die Luftfahrt und den Schienenverkehr, Werkzeugmaschinen sowie Krane für den maritimen Bereich.

Höchster Kundennutzen

In allen Produktbereichen werden komplette Modellreihen mit vielen Ausstattungsvarianten angeboten. Mit ihrer technischen Reife und anerkannten Qualität bieten Liebherr-Produkte in der praktischen Anwendung ein Höchstmaß an Nutzen.

Technologische Kompetenz

Um dem hohen Anspruch an die Qualität seiner Produkte gerecht zu werden, legt Liebherr großen Wert darauf, Kernkompetenzen selbst zu beherrschen. Deshalb kommen wichtige Baugruppen aus eigener Entwicklung und Fertigung, zum Beispiel die gesamte Antriebs- und Steuerungstechnik für Baumaschinen.

Global und unabhängig

Das Familienunternehmen Liebherr wurde im Jahr 1949 von Hans Liebherr gegründet. Inzwischen ist das Unternehmen zu einer Firmengruppe mit rund 48.000 Beschäftigten in über 140 Gesellschaften auf allen Kontinenten angewachsen. Dachgesellschaft der Firmengruppe ist die Liebherr-International AG in Bulle, Schweiz, deren Gesellschafter ausschließlich Mitglieder der Familie Liebherr sind.

www.liebherr.com

Liebherr-France SAS

2 avenue Joseph Rey, B.P. 90287, FR-68005 Colmar Cedex
☎ +33 389 21 30 30, Fax +33 389 21 37 93
www.liebherr.com, E-Mail: info.lfr@liebherr.com
www.facebook.com/LiebherrConstruction