

PK 6501 / PK 7001-EH

High Performance

PALFINGER CRANE



KT
protected

**Paltronic
50**
controlled

RRC
Radio Remote Control
operated

ISC
Integrated Stability Control
monitored

AOS
Active Oscillation Suppression
inside

Compacte sterke autolaadkraan met grote reikwijdte

Meer bereiken dankzij multifunctionaliteit

De PK 6501 onderscheidt zich door zijn bijzonder efficiënte inzetbaarheid. Hij is multifunctioneel inzetbaar en bij uitstek geschikt voor de opbouw op lichte bedrijfsvoertuigen. Dankzij de standaard E-HPLS technologie van de PK 7001 EH kunnen ook bijzonder zware lasten heel exact en nauwkeurig worden gehesen.



Ook bij de meest veeleisende taken superieur



Snel, flexibel en nauwkeurig



Kniehevel op de knikarm

Dankzij de kniehevel op de autolaadkraan wordt de bewegingsgeometrie van de kraan aanzienlijk verbeterd.



Onderhoudsvrij schuifstelsysteem

Met het onderhoudsvrije schuifstelsysteem zorgt PALFINGER duidelijk voor meer servicevriendelijkheid. Het gebruik van glijelementen van speciaal kunststof in combinatie met de bekende KTL lak maakt het mogelijk, dat de klant aan het armsysteem geen service meer hoeft te laten verrichten. Dat scheelt niet alleen tijd en kosten, maar is ook milieuvriendelijk.



Bedieningsconsole

Alle belangrijke informatie betreffende de kraan zijn zichtbaar vanaf de bedieningsconsole. Via digitale indicatie worden de bedrijfsuren geteld en aangegeven. Ergonomische stuurhendels en het optionele verlichtingspakket maken veiligheid en comfort ook bij slecht zicht mogelijk.



Verlichtingspakket (optie)

De bedieningsconsole bij de bedieningshendels is, wanneer men dat wenst, met LED verlichting en verlichte symbolen verkrijgbaar. Op de steunpootcilinders zijn dan ook LED waarschuwingslichten aangebracht om een betere zichtbaarheid te verkrijgen.



Functioneel design

Functionele designelementen verhogen het werkcomfort, beschermen tegen een beschadiging en maken service resp. onderhoud makkelijker. De spiraalbuisslang beschermt de hydrauliekslangen optimaal tegen invloeden van buitenaf, beschadigingen en vervuiling.



Radiografische afstandbesturing

De radiografische afstandbesturing met digitale gegevensoverdracht (standaard bij EH modellen) bieden maximale veiligheid en comfort. Het in de bediening geïntegreerde display informeert de bestuurder van de kraan continu over de actuele belastingstoestand van de kraan.



PALTRONIC 50

Moderne elektronica in het steeds complexer werkende kraansysteem biedt veiligheids- en comfortfuncties, die de bediener van de kraan het werk eenvoudiger maken en de efficiëntie van het kraangebruik verhogen.

Enorme actieradius maakt nieuwe toepassingen mogelijk

Afstempeling

Alle steunpoten zijn standaard met een 10° zwenkbare stempelvoet op een kogelscharnier uitgerust. Deze passen zich door hun beweegbaarheid optimaal aan de ondergrond aan. De vergrote stempelvoet reduceert de bodemdruk. De PK 6501 en 7001 EH *High Performance* passen op alle gangbare vrachtwagenchassis. Drie afstempelbreedtes zijn mogelijk: 3,0 m (mechanisch), 4,4 m (mechanisch of hydraulisch) en 5,0 m (hydraulisch).



Lasthoudventielen

Deze verhinderen het dalen van de kraanarm en zijn standaard op alle zwenk-, hef-, knik-, en schuifcilinders gemonteerd. De lasthoudventielen zijn zo gepositioneerd, dat ze tegen beschadiging zijn beschermd.



Slanguitrusting voor extra apparatuur

Middels deze optie kunt u de olietoevoer voor extra toebehoren verzorgen. De slangen worden door compacte slanggoten en kunststof-schakelkettingen geleid. Hierdoor zijn zij optimaal beschermd.



Retourolie gebruik

Overtuigend is de hoge snelheid van het uitschuifstelsel. Dit is het gevolg van het standaard ingebouwde retourolie gebruik en de royaal gedimensioneerde hydrauliekleidingen. Dat maakt een hogere efficiëntie van alle werkzaamheden mogelijk!



KTL - Kathodische - Dompelbad - Lakbehandeling

De staalkorrel gestraalde componenten worden in een dompelprocédé voorzien van een zinkfosfatering en vervolgens elektrostatisch KTL-gecoat. Met de afsluitende tweecomponentendeklaag ontstaat er een oppervlaktebescherming zoals tot nu toe alleen in de automobiellindustrie gebruikelijk was.



ISC (optie)*

De Integrated Stability Control (ISC) is een systeem om de stabiliteit van het kraanvoertuig te controleren. Het systeem regelt n.a.v. de desbetreffende afstempeling en armpositie de hefkracht van de kraan, zodat de stabiliteit van het voertuig binnen het gehele werkgebied kan worden gegarandeerd.

* Bij EN 12999:2009 uitvoering is ISC of een alternatief systeem ter stabiliteitscontrole verplicht.



AOS (optie)

Het exclusief bij PALFINGER verkrijgbare actieve trillingsdempingsysteem compenseert schokken en sterke belastingsveranderingen die door het gebruik van de kraan ontstaan. Vanwege het ontbreken van eigen trillingen kan heel precies, aanzienlijk sneller en daardoor efficiënter worden gewerkt.



PK 6501 High Performance

Max. hefvermogen

STD

Max. hefvermogen	3300 kg/32,4 kN
Reikwijdte	Hefvermogen
hydraulisch	
3,5 m	1680 kg/16,5 kN
5,3 m	1120 kg/11,0 kN

A

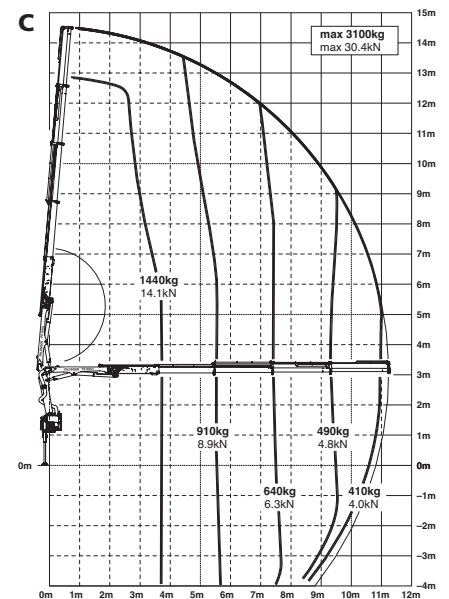
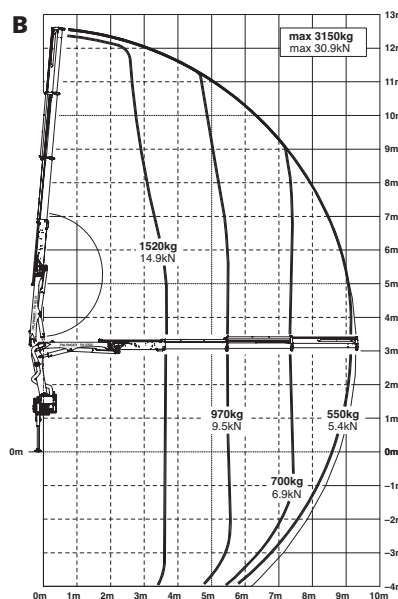
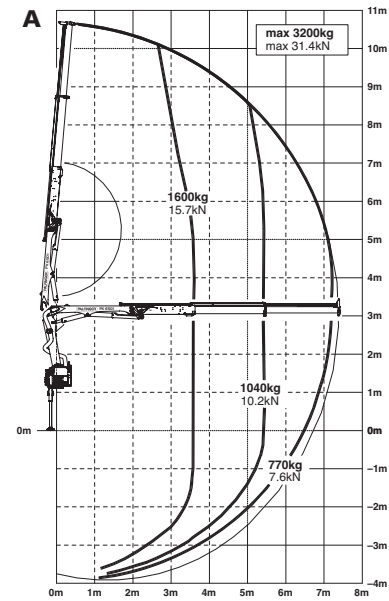
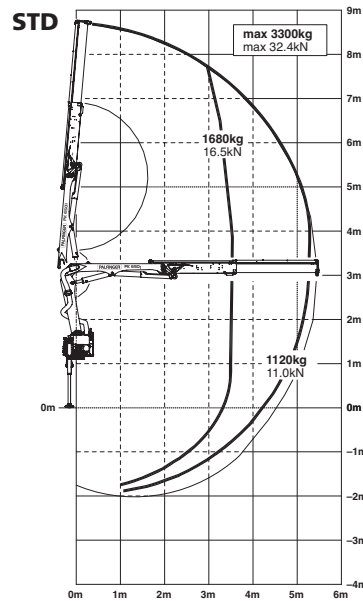
Max. hefvermogen	3200 kg/31,4 kN
Reikwijdte	Hefvermogen
hydraulisch	
3,6 m	1600 kg/15,7 kN
5,4 m	1040 kg/10,2 kN
7,2 m	770 kg/7,6 kN

B

Max. hefvermogen	3150 kg/30,9 kN
Reikwijdte	Hefvermogen
hydraulisch	
3,7 m	1520 kg/14,9 kN
5,5 m	970 kg/9,5 kN
7,3 m	700 kg/6,9 kN
9,2 m	550 kg/5,4 kN
mechanisch	
11,2 m	400 kg/3,9 kN
12,8 m	220 kg/2,2 kN

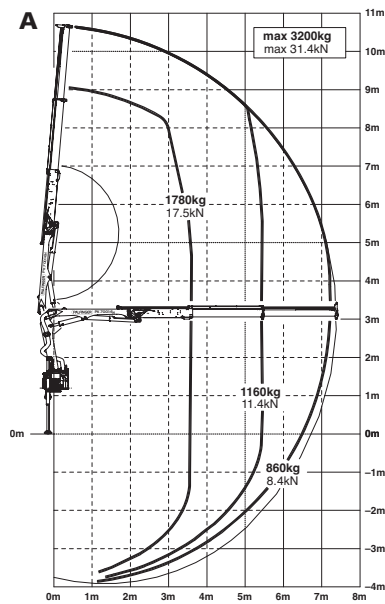
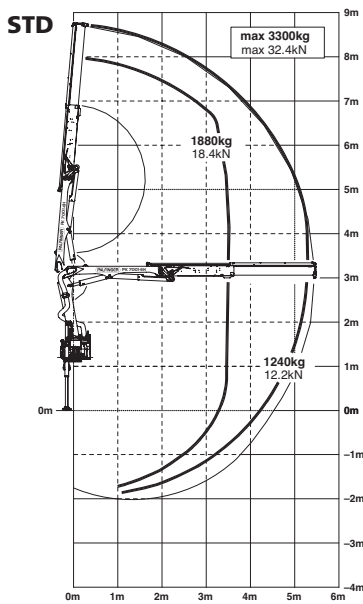
C

Max. hefvermogen	3100 kg/30,4 kN
Reikwijdte	Hefvermogen
hydraulisch	
3,8 m	1440 kg/14,1 kN
5,6 m	910 kg/8,9 kN
7,4 m	640 kg/6,3 kN
9,3 m	490 kg/4,8 kN
11,1 m	410 kg/4,0 kN
mechanisch	
12,7 m	220 kg/2,2 kN



De vermelde reikwijdten gelden voor een hoofdarrestelling van 20° en zijn derhalve niet de maximaal waarden.

PK 7001 EH High Performance



Max. hefvermogen

STD

Max. hefvermogen	3300 kg/32,4 kN
Reikwijdte	Hefvermogen
hydraulisch	
3,5 m	1880 kg / 18,4 kN
5,3 m	1240 kg / 12,2 kN

A

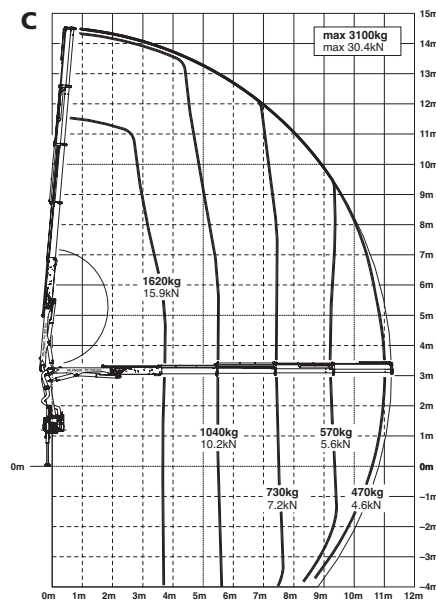
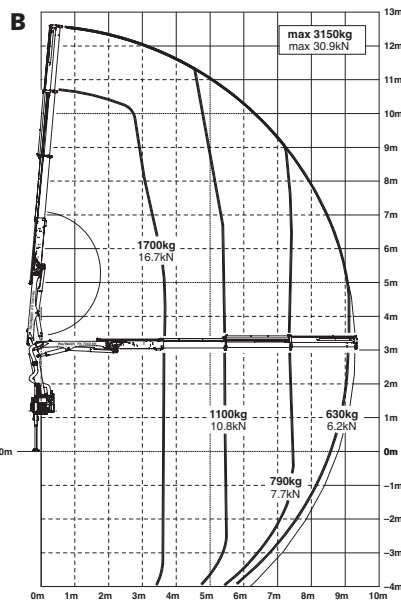
Max. hefvermogen	3200 kg/31,4 kN
Reikwijdte	Hefvermogen
hydraulisch	
3,6 m	1780 kg / 17,5 kN
5,4 m	1160 kg / 11,4 kN
7,2 m	860 kg / 8,4 kN

B

Max. hefvermogen	3150 kg/30,9 kN
Reikwijdte	Hefvermogen
hydraulisch	
3,7 m	1700 kg / 16,7 kN
5,5 m	1100 kg / 10,8 kN
7,3 m	790 kg / 7,7 kN
9,2 m	630 kg / 6,2 kN
mechanisch	
11,2 m	400 kg / 3,9 kN
12,8 m	220 kg / 2,2 kN

C

Max. hefvermogen	3100 kg/30,4 kN
Reikwijdte	Hefvermogen
hydraulisch	
3,8 m	1620 kg / 15,9 kN
5,6 m	1040 kg / 10,2 kN
7,4 m	730 kg / 7,2 kN
9,3 m	570 kg / 5,6 kN
11,1 m	470 kg / 4,6 kN
mechanisch	
12,7 m	220 kg / 2,2 kN



Package-Model PK 7001 EH:

- E-HPLS
- Paltronic 50
- Radiografische besturing met LED-display
- Danfoss-ventielenblok PVG2000
- 75 l olietank

PK 6501 High Performance

Technische gegevens (EN 12999 HC1 HD4/B3)

Max. hefmoment	5,9 mt/57,9 kNm
Max. hefvermogen	3300 kg/32,4 kN
Max. hydraulische reikwijdte	11,2 m
Max. mechanische reikwijdte	12,9 m
Zwenkbereik	400°
Zwenkmoment	0,8 mt/7,8 kNm
Stempelbreedte	standaard 3,0 m/maximaal 5,0 m
Benodigde inbouwruimte (std.)	0,66 m
Kraanbreedte opgevouwen	2,20 m
Max. werkdruk	320 bar
Aanbevolen pompdebiet	van 20 l/min tot 30 l/min
Ledig gewicht standaardkraan	754 kg

PK 7001 EH High Performance

Technische gegevens (EN 12999 HC1 HD4/B3)

Max. hefmoment	6,6 mt/64,7 kNm
Max. hefvermogen	3300 kg/32,4 kN
Max. hydraulische reikwijdte	11,2 m
Max. mechanische reikwijdte	12,9 m
Zwenkbereik	400°
Zwenkmoment	0,8 mt/7,8 kNm
Stempelbreedte	standaard 3,0 m/maximaal 5,0 m
Benodigde inbouwruimte (std.)	0,66 m
Kraanbreedte opgevouwen	2,20 m
Max. werkdruk	350 bar
Aanbevolen pompdebiet	van 30 l/min tot 40 l/min
Ledig gewicht standaardkraan	779 kg

