

PK 6501 / PK 7001-EH

High Performance

PALFINGER CRANE



KTL
protected

**Paltronic
50**
controlled

RRC^{*)}
Radio Remote Control
operated

ISC^{*)}
Integrated Stability Control
monitored

AOS^{*)}
Active Oscillation Suppression
inside

Une grue performante compacte avec une grande portée

Des qualités multifonctions pour aller plus loin

La PK 6501 se distingue par une efficacité impressionnante. Ses caractéristiques multifonctions en font l'outil idéal à monter sur les châssis légers. La technologie E-HPLS dont la PK 7001 EH est équipée de série permet de manutentionner même les charges très lourdes avec une immense précision.



Réalisation avec brio des tâches, même les plus difficiles



Rapidité, flexibilité, précision



Bielles sur le deuxième bras

qui améliore considérablement la cinématique et les capacités de la grue.



Système d'extension sans entretien

Avec le système d'extension sans entretien, PALFINGER montre clairement la voie vers une maintenance allégée. L'utilisation des câbles de guidage en matière synthétique spéciale, en combinaison avec le traitement KTL qui a fait ses preuves, fait que le système de bras n'a plus besoin d'être entretenu. Non seulement cela fait économiser du temps et de l'argent, mais en plus, cela préserve l'environnement.



Console de commande

Toutes les informations importantes sur la grue sont visibles au poste de commande principal. Les heures de fonctionnement sont comptées et affichées par un affichage numérique. Des leviers de commande ergonomiques et le kit d'éclairage en option permettent un travail confortable en toute sécurité même dans de mauvaises conditions de visibilité.



Kit d'éclairage (en option)

Sur demande, le pupitre de commande est disponible avec éclairage par LED et symboles rétroéclairés. Des LED d'avertissement sont fixées aux vérins de béquilles pour permettre une meilleure visibilité.



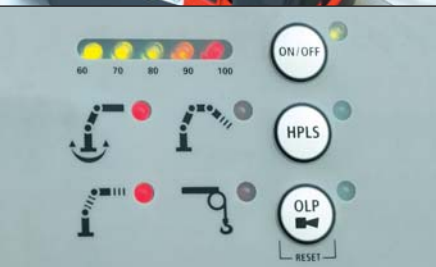
Design fonctionnel

Des éléments de design fonctionnels augmentent le confort de travail, protègent contre les dégradations et facilitent l'entretien ou le service après-vente. Des spirales en matières synthétiques très résistantes protègent les flexibles contre les salissures et les dégradations.



Radiocommande

La radiocommande avec affichage électronique du taux de charge (de série sur les modèles EH) offre un maximum de sécurité et de confort d'utilisation. L'écran intégré au boîtier de commande informe en temps réel et en continu l'utilisateur du taux de charge de la grue.



PALTRONIC 50

Limiteur de capacité électronique. Ce système électronique moderne dans une technologie de grue de plus en plus complexe offre des fonctions de sécurité et de confort qui facilitent le travail du conducteur et augmentent l'efficacité de la grue en intervention.

Un énorme rayon d'action permet d'envisager de nouvelles applications

Platines de stabilisateurs

Toutes les béquilles sont équipées en série d'une semelle articulée à 10° sur rotule. Leur mobilité permet une meilleure adaptation au terrain. Les semelles larges des béquilles réduisent en outre la pression de contact. Les grues PK 6501 et 7001 EH *High Performance* s'adaptent sur tous les châssis courants. Trois écartements de béquille sont possibles : 3,0 m (mécanique), 4,4 m (mécanique ou hydraulique) et 5,0 m (hydraulique).



Soupapes de retenue

Les soupapes de retenue empêchent le bras de grue de se baisser et sont montées en série sur tous les vérins de rotation et sur tous les vérins de levage et d'extension. Les soupapes sont positionnées de manière à être protégées contre les endommagements.



Circuits supplémentaires pour accessoires

Avec cette option, vous pouvez alimenter en huile des accessoires hydrauliques. Les tuyaux sont posés dans des goulottes compactes et dans des chaînes en plastique qui en garantissent la parfaite protection.



Utilisation de l'huile retour

La vitesse élevée du système d'extension est convaincante. Elle est obtenue grâce au montage en série du système de réinjection de l'huile retour et grâce à la grande dimension des conduites hydrauliques. Cela permet d'augmenter l'efficacité de toutes les interventions !



KTL - peinture cataphorèse

Les composants grenailés sont revêtus par trempage d'une phosphatation au zinc et dotés d'une couche de peinture cataphorèse par application électrostatique. Ils sont recouverts pour finir d'une couche de peinture à deux composants, ce qui donne une protection des surfaces comme on n'en réalisait jusqu'à maintenant que dans le domaine de l'industrie automobile.



ISC (en option)*

Le contrôle de stabilité intégré ISC (Integrated Stability Control) est un système permettant de contrôler la stabilité statique du camion-grue. Le système ajuste la capacité de levage de la grue en fonction de la position d'appui et du bras, afin de garantir la stabilité statique du véhicule dans toute la zone de travail.

* Sur l'exécution conforme EN12999:2009, la présence d'ISC ou d'un autre système de contrôle de la stabilité est obligatoire.



AOS (en option)

Ce système actif d'amortissement des oscillations disponible en exclusivité chez PALFINGER compense les coups et les fortes alternances de charge qui sont générés par le fonctionnement de la grue. Comme les oscillations de la grue disparaissent, il est alors possible de travailler avec une grande précision, beaucoup plus rapidement et donc avec une meilleure rentabilité.



PK 6501 High Performance

Puissance Max.

STD

Puissance Max.	3300 kg/32,4 kN
Portée hydraulique	Puissance
3,5 m	1680 kg/16,5 kN
5,3 m	1120 kg/11,0 kN

A

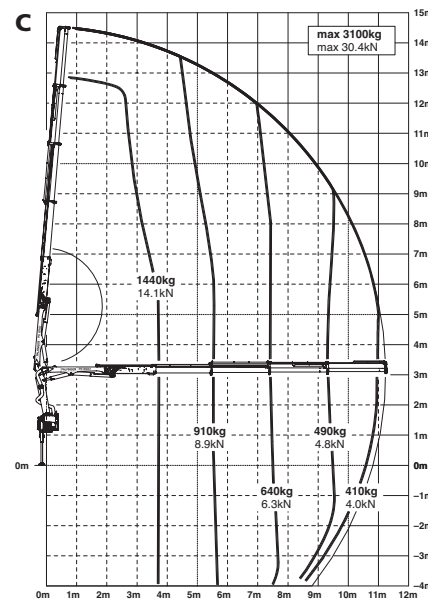
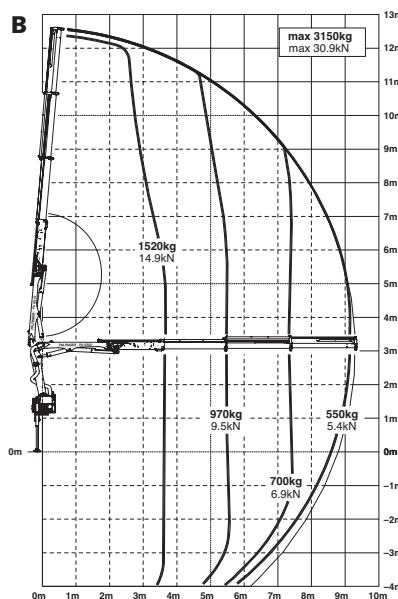
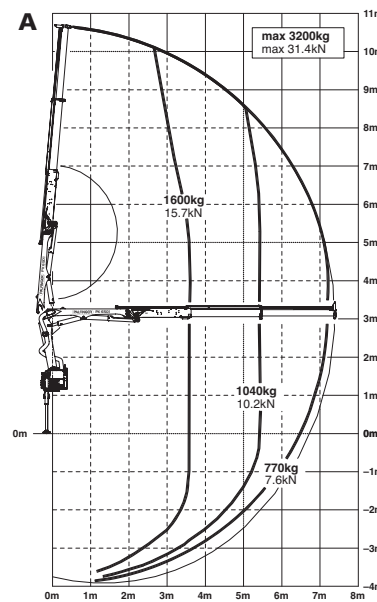
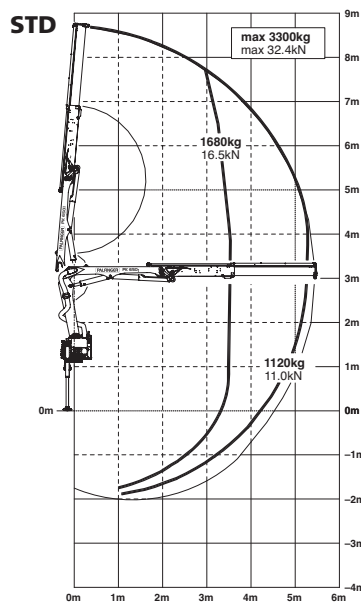
Puissance Max.	3200 kg/31,4 kN
Portée hydraulique	Puissance
3,6 m	1600 kg/15,7 kN
5,4 m	1040 kg/10,2 kN
7,2 m	770 kg/7,6 kN

B

Puissance Max.	3150 kg/30,9 kN
Portée hydraulique	Puissance
3,7 m	1520 kg/14,9 kN
5,5 m	970 kg/9,5 kN
7,3 m	700 kg/6,9 kN
9,2 m	550 kg/5,4 kN
manuelle	
11,2 m	400 kg/3,9 kN
12,8 m	220 kg/2,2 kN

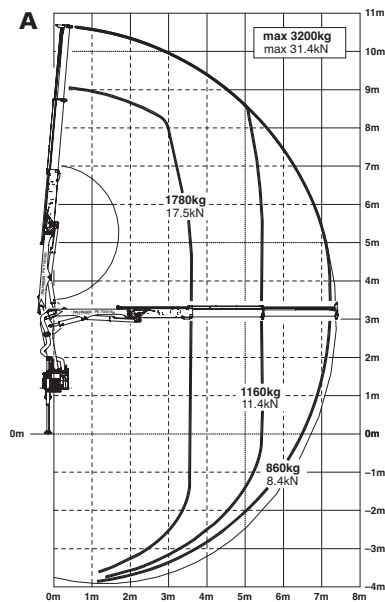
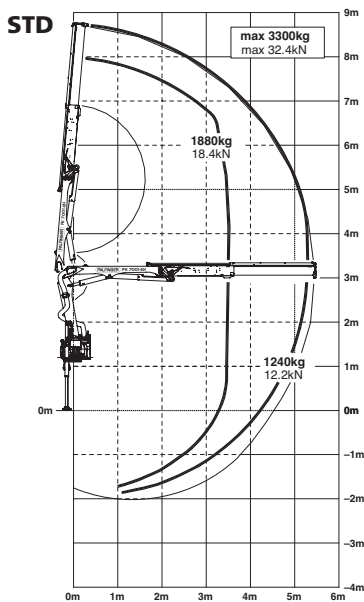
C

Puissance Max.	3100 kg/30,4 kN
Portée hydraulique	Puissance
3,8 m	1440 kg/14,1 kN
5,6 m	910 kg/8,9 kN
7,4 m	640 kg/6,3 kN
9,3 m	490 kg/4,8 kN
11,1 m	410 kg/4,0 kN
manuelle	
12,7 m	220 kg/2,2 kN



Les portées indiquées sont basées sur le bras principal formant un angle de 20° par rapport à l'horizontale et ne sont pas des maximums.

PK 7001 EH High Performance



Puissance Max.

STD

Puissance Max.	3300 kg/32,4 kN
Portée hydraulique	Puissance
3,5 m	1880 kg/18,4 kN
5,3 m	1240 kg/12,2 kN

A

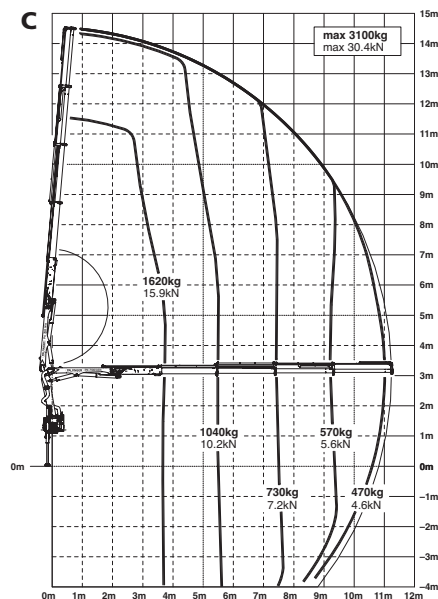
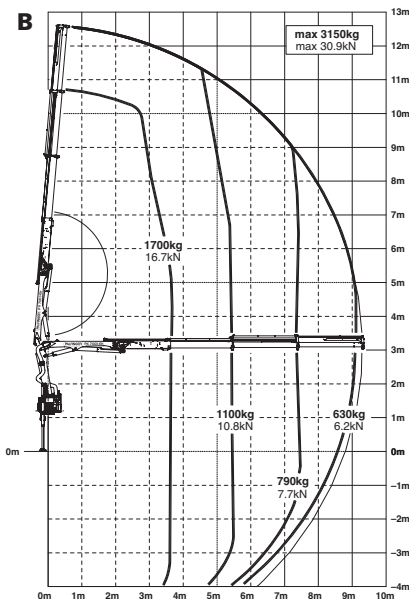
Puissance Max.	3200 kg/31,4 kN
Portée hydraulique	Puissance
3,6 m	1780 kg/17,5 kN
5,4 m	1160 kg/11,4 kN
7,2 m	860 kg/8,4 kN

B

Puissance Max.	3150 kg/30,9 kN
Portée hydraulique	Puissance
3,7 m	1700 kg/16,7 kN
5,5 m	1100 kg/10,8 kN
7,3 m	790 kg/7,7 kN
9,2 m	630 kg/6,2 kN
manuelle	
11,2 m	400 kg/3,9 kN
12,8 m	220 kg/2,2 kN

C

Puissance Max.	3100 kg/30,4 kN
Portée hydraulique	Puissance
3,8 m	1620 kg/15,9 kN
5,6 m	1040 kg/10,2 kN
7,4 m	730 kg/7,2 kN
9,3 m	570 kg/5,6 kN
11,1 m	470 kg/4,6 kN
manuelle	
12,7 m	220 kg/2,2 kN



Modèle PK 7001 EH avec package complet :

- E-HPLS
- Paltronic 50
- Radiocommande avec affichage LED
- Distributeur hydraulique Danfoss PVG2000
- Réservoir d'huile de 75 l

PK 6501 High Performance

Caractéristiques techniques (EN 12999 HC1 HD4/B3)

Couple de levage maximum	5,9 mt/57,9 kNm
Puissant de levage maximale	3300 kg/32,4 kN
Portée hydraulique maximale	11,2 m
Portée mécanique maximale	12,9 m
Angle de rotation	400°
Couple de rotation	0,8 mt/7,8 kNm
Ecartement des stabilisateurs	standard 3,0 m/maximale 5,0 m
Espace nécessaire au montage	0,66 m
Largeur grue repliée	2,20 m
Pression d'utilisation	320 bar
Débit de pompe recommandé	de 20 l/min à 30 l/min
Poids de la grue (std.)	754 kg

PK 7001 EH High Performance

Caractéristiques techniques (EN 12999 HC1 HD4/B3)

Couple de levage maximum	6,6 mt/64,7 kNm
Puissant de levage maximale	3300 kg/32,4 kN
Portée hydraulique maximale	11,2 m
Portée mécanique maximale	12,9 m
Angle de rotation	400°
Couple de rotation	0,8 mt/7,8 kNm
Ecartement des stabilisateurs	standard 3,0 m/maximale 5,0 m
Espace nécessaire au montage	0,66 m
Largeur grue repliée	2,20 m
Pression d'utilisation	350 bar
Débit de pompe recommandé	de 30 l/min à 40 l/min
Poids de la grue (std.)	779 kg

