

PK 50002 EH

High Performance

PALFINGER CRANE



KTL
protected

**Paltronic
50**
controlled

RRC
Radio Remote Control
operated

ISC^{*)}
Integrated Stability Control
monitored

AOS^{*)}
Active Oscillation Suppression
inside

DPS^{*)}
Dual Power System
activated

De perfecte instap in de klasse van zware autolaadkranen

Innovatief en sterk

De PK 50002 EH is een mijlpaal in de autolaadkraanontwikkeling. Hij blinkt uit door een innoverend en bedienersvriendelijk productdesign, een perfecte hijstabel en enorme hydraulische reikwijdtes. Deze eigenschappen maken hem tot de ideale laadkraan voor bijvoorbeeld montagewerkzaamheden. Tegelijkertijd geldt hij als een volmaakte allrounder. Zijn dubbele draaikrans zorgt voor een groot draaimoment en voor zeer precieze kraanbewegingen. De laadkraan kan worden uitgerust met het nieuwe „DPS Plus” t.b.v. fly-jib gebruik. Een onderhoudsvriendelijk design completeert het profiel van deze buitengewone PALFINGER autolaadkraan.



Bedienersvriendelijk productdesign



Eindloos-zwenkwerk met twee draaikransen



Power Link Plus

Deze special door PALFINGER ontwikkelde, overstreekbare knikarm onderscheidt zich door een uitstekende bewegingsgeometrie. Zelfs onder ongunstige ruimtelijke omstandigheden kunnen lastige kraanbewegingen probleemloos worden uitgevoerd.



Onderhoudsvrij schuifstelsel

Met het onderhoudsvrije schuifstelsel zorgt PALFINGER duidelijk voor meer servicevriendelijkheid. Het gebruik van glijelementen van speciaal kunststof in combinatie met de bekende KTL lak maakt het mogelijk, dat de klant zelf aan het armsysteem geen service meer hoeft te verrichten. Dat scheelt niet alleen tijd en kosten, maar is ook milieuvriendelijk.



Bedieningsstand voor steunpootbediening

Alle belangrijke informatie over de kraan is op de bedieningsstand te zien. Via een digitaal display worden de bedrijfsuren geteld en weergegeven. De waterpas kan vanaf alle kanten worden gezien. Het ventielblok voor de kraan en extra afstempeling zijn standaard op de kraanbasis gemonteerd.



Liersysteem en zijdelingse kabelgeleiding

Het liersysteem van 2,5 of 3,5 ton op de hoofdarm voor de toepassing met Fly-Jib is verkrijgbaar als hydraulisch omlaag te klappen versie en kan comfortabel bediend worden met de radiografische afstandsbediening. De geringere bouwhoogte door het naar beneden klappen heeft voordelen voor kraangebruik binnen in gebouwen en tijdens het transport met een niet ingeklapte kraanarm. De kabel van het liersysteem wordt bovendien standaard zijdelings geleid en hoeft er zodoende niet meer afgehaald te worden bij het inklappen van de kraan.



Eindloos zwenkwerk

Het standaard met zwenkmotoren uitgeruste eindloze zwenkwerk met kogeldraaikrans zorgt voor een onbeperkt zwenkbereik en een hoog zwenkmoment. Hierdoor werkt de kraan aanzienlijk efficiënter. Bij kranen met meer dan 4 hydraulische uitschuifelementen zijn twee zwenkaandrijvingen standaard.



KTL - Kathodische - Dompelbad - Lakbehandeling

De staalkorrel gestraalde componenten worden in een dompelprocédé voorzien van een zinkfosfatering en vervolgens elektrostatisch KTL-gecoat. Met de afsluitende tweecomponentendeklaag ontstaat er een oppervlaktebescherming zoals tot nu toe alleen in de automobielenindustrie gebruikelijk was.



AOS (optie)

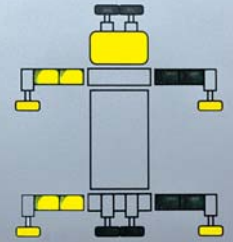
Het exclusief bij PALFINGER verkrijgbare actieve trillingsdempingsysteem compenseert schokken en sterke belastingsveranderingen die door het gebruik van de kraan ontstaan. Vanwege het ontbreken van eigen trillingen kan heel precies, aanzienlijk sneller en daardoor efficiënter worden gewerkt.

Ideale allrounder

ISC (optie)*

De Integrated Stability Control (ISC) is een systeem om de stabiliteit van het kraanvoertuig te controleren. Het systeem regelt n.a.v. de desbetreffende afstempeling en armpositie de hefkracht van de kraan, zodat de stabiliteit van het voertuig binnen het gehele werkgebied kan worden gegarandeerd.

* Bij EN 12999:2009 uitvoering is ISC of een alternatief systeem ter stabiliteitscontrole verplicht.



Retourolie gebruik

Overtuigend is de hoge snelheid van het uitschuifstelsel. Dit is het gevolg van het standaard ingebouwde retourolie gebruik en de royaal gedimensioneerde hydrauliekleidingen. Dat maakt een hogere efficiëntie van alle werkzaamheden mogelijk!



Afstempeling en omhoog draibare steunpoten

De standaard tot 7,8 m breedte hydraulisch uitschuifbare afstempeling zorgt voor een goede stabiliteit. Alle steunpoten zijn standaard met een 10° zwenkbare stempelvoet op een kogelscharnier uitgerust. Deze passen zich door hun beweegbaarheid optimaal aan de ondergrond aan. De vergrote stempelvoet reduceert de bodemdruk. De steunpootcilinders van de kraan kunnen volledig hydraulisch 180° omhoog gedraaid worden (optioneel) en zijn uitgerust met LED waarschuwingslampen.



Slanguitrusting voor extra apparatuur

Middels deze optie kunt u de olietoevoer voor extra toebehoren verzorgen. De slangen worden door compacte slanggoten en kunststof-schakelkettingen geleid. Hierdoor zijn zij optimaal beschermd.



Advanced Package

- E-HPLS
- Paltronic 50
- Radiografische afstandsbediening met LED-display
- Danfoss ventielblok PVG2000



Inwendige slanggeleiding aan de hoofdmarm

Hydraulische slangen tussen de hoofden knikarm worden inwendig geleid. Deze in een octrooi aangemelde oplossing biedt bescherming tegen vervuiling en beschadiging.

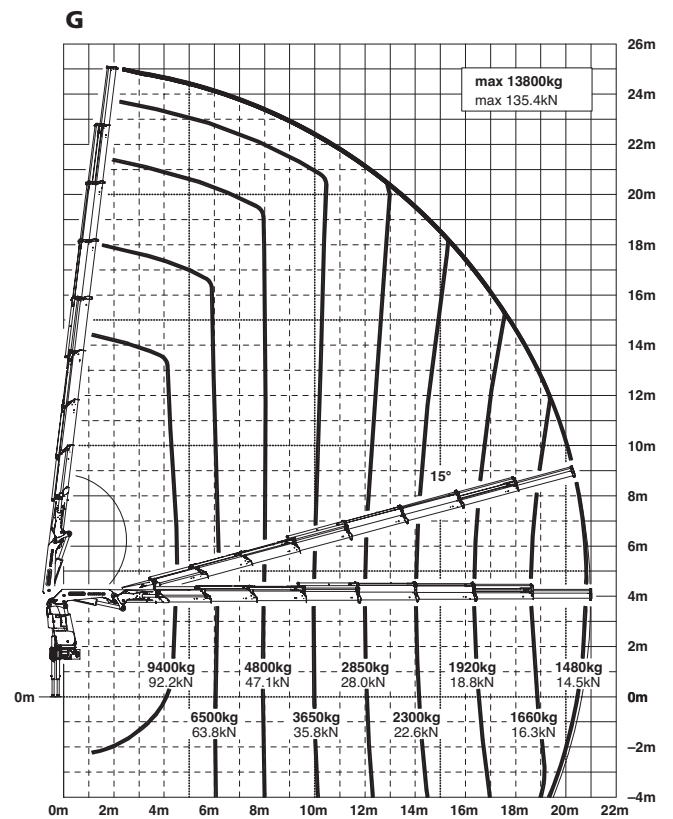
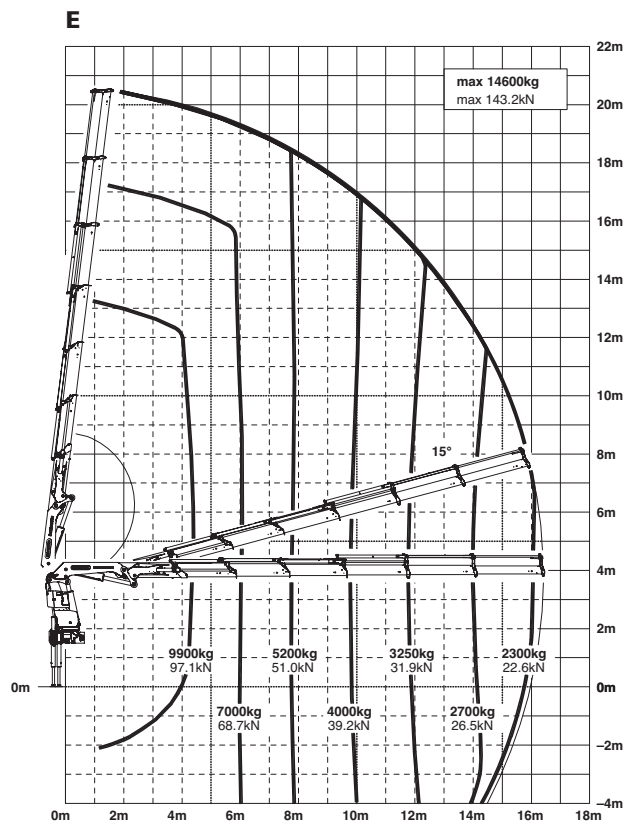
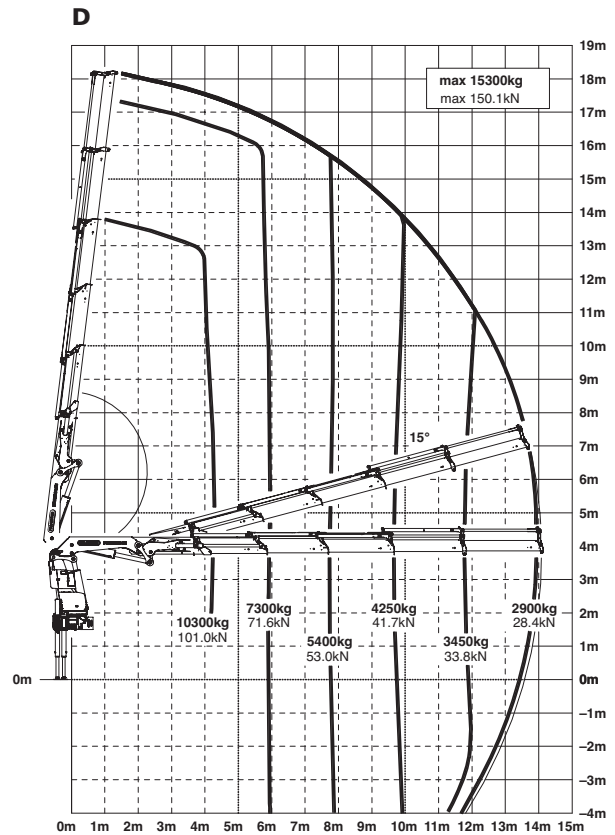
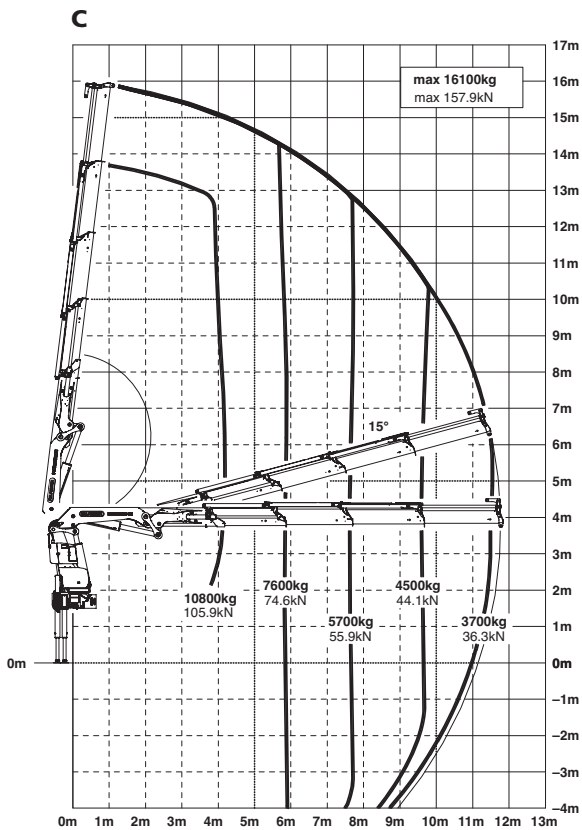


Functional Design

Kunststof afdekkingen beschermen gevoelige kraanonderdelen tegen vervuiling en beschadiging. Ze verminderen zodoende service- en onderhoudskosten en verlengen de levensduur van de laadkraan aanzienlijk. De in het frame geïntegreerde tank is ruimtebesparend. Er is geen extra montageplaats aan het voertuigchassis meer nodig.



Uitermate precies en trillingsvrij dankzij AOS



De vermelde reikwijdten gelden voor een hoofdarmpstelling van 20° en zijn derhalve niet de maximaal waarden.

Perfekte hijstabel gecombineerd met enorme reikwijdte

A

Hefvermogen

max.	16800 kg/164,8 kN
4,1 m	11300 kg/110,9 kN
5,8 m	8100 kg/79,5 kN
7,6 m	6200 kg/60,8 kN

B

Hefvermogen

max.	16400 kg/160,9 kN
4,2 m	11000 kg/107,9 kN
5,8 m	7900 kg/77,5 kN
7,6 m	6000 kg/58,9 kN
9,6 m	4750 kg/46,6 kN

C

Hefvermogen

max.	16100 kg/157,9 kN
4,2 m	10800 kg/105,9 kN
5,8 m	7600 kg/74,6 kN
7,6 m	5700 kg/55,9 kN
9,6 m	4500 kg/44,1 kN
11,6 m	3700 kg/36,3 kN

D

Hefvermogen

max.	15300 kg/150,1 kN
4,3 m	10300 kg/101,0 kN
6,0 m	7300 kg/71,6 kN
7,8 m	5400 kg/53,0 kN
9,7 m	4250 kg/41,7 kN
11,7 m	3450 kg/33,8 kN
13,9 m	2900 kg/28,4 kN

E

Hefvermogen

max.	14600 kg/143,2 kN
4,4 m	9900 kg/97,1 kN
6,1 m	7000 kg/68,7 kN
7,9 m	5200 kg/51,0 kN
9,8 m	4000 kg/39,2 kN
11,8 m	3250 kg/31,9 kN
14,0 m	2700 kg/26,5 kN
16,2 m	2300 kg/22,6 kN

F

Hefvermogen

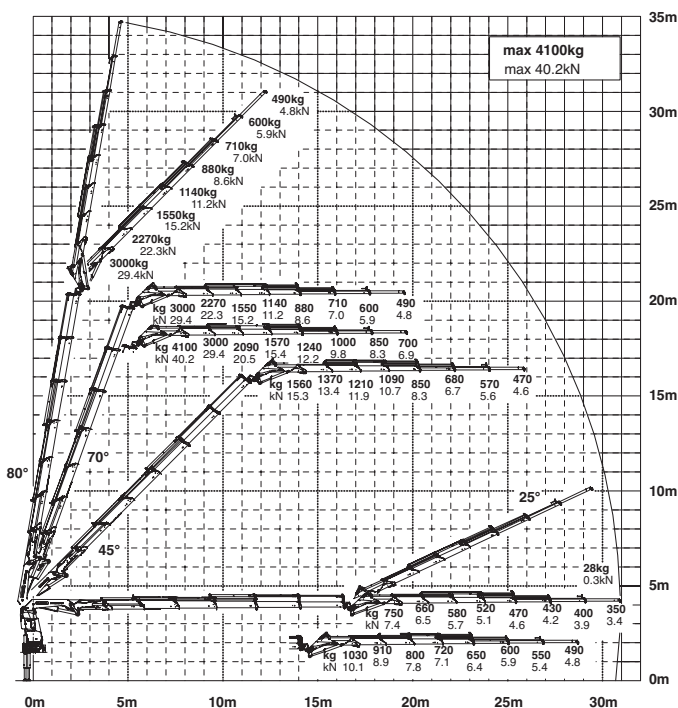
max.	14000 kg/137,3 kN
4,5 m	9600 kg/94,2 kN
6,2 m	6700 kg/65,7 kN
8,0 m	5000 kg/49,1 kN
9,9 m	3800 kg/37,3 kN
11,9 m	3050 kg/29,9 kN
14,1 m	2500 kg/24,5 kN
16,4 m	2100 kg/20,6 kN
18,6 m	1840 kg/18,1 kN

G

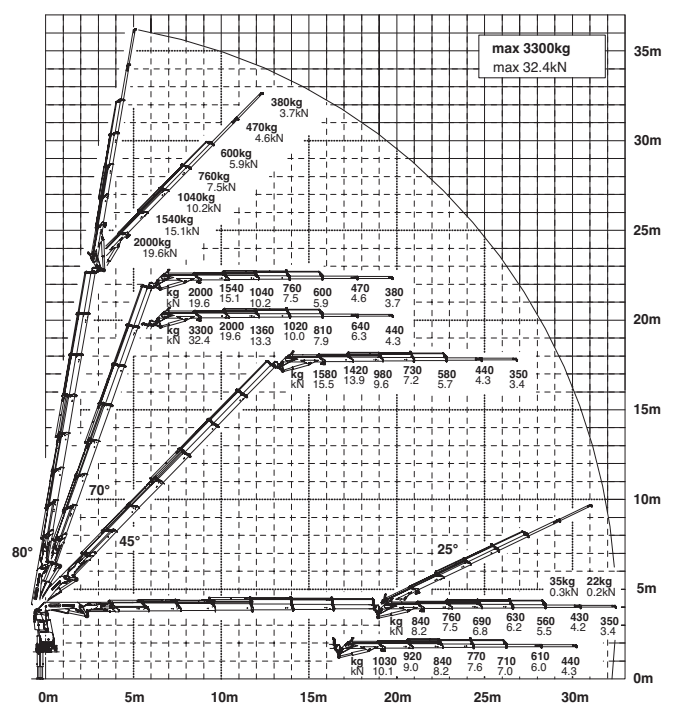
Hefvermogen

max.	13800 kg/135,4 kN
4,5 m	9400 kg/92,2 kN
6,2 m	6500 kg/63,8 kN
8,0 m	4800 kg/47,1 kN
9,9 m	3650 kg/35,8 kN
12,0 m	2850 kg/28,0 kN
14,2 m	2300 kg/22,6 kN
16,4 m	1920 kg/18,8 kN
18,6 m	1660 kg/16,3 kN
20,8 m*	900 kg/8,8 kN
25,0 m*	600 kg/5,9 kN

E PJ125E JV1 DPS PLUS

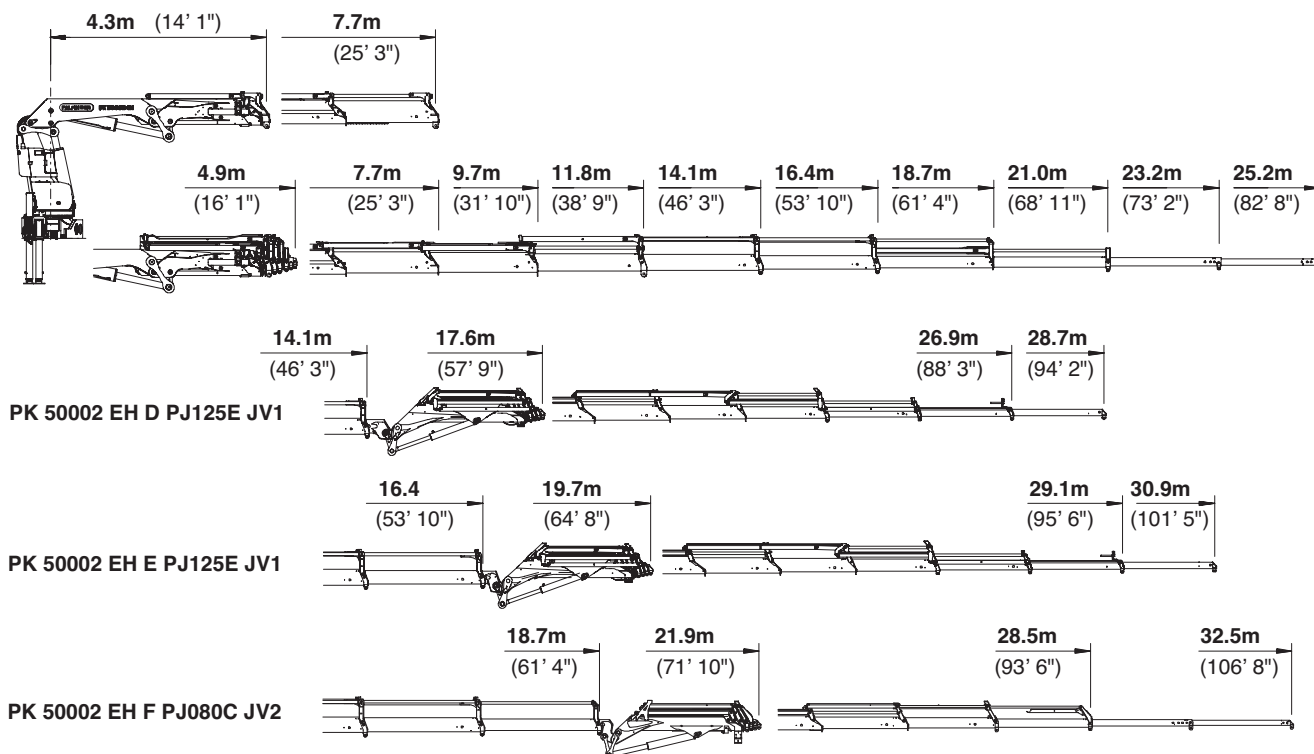


F PJ080C JV2 DPS PLUS



* mechanische verlenging

Minder service- en onderhoudswerkzaamheden



Technische gegevens (EN 12999 HC1 HD4/B3)

Max. hefmoment	48,0 mt/470,9 kNm
Max. hefvermogen	17100 kg/167,8 kN
Max. hydraulische reikwijdte	21,0 m
Max. mechanische reikwijdte	25,2 m
Max. reikwijdte (met fly-jib)	32,5 m
Zwenkbereik	eindloos
Zwenkmoment	
met één zwenkmotor	39,2 mt/4,0 kNm
met twee zwenkmotoren	54,0 mt/5,5 kNm

Stempelbreedte	7,8 m
Benodigde inbouwruimte (std.)	min. 1,33 m / max. 1,47 m
Kraanbreedte opgevouwen	2,51 m
Max. werkdruk	350 bar
Aanbevolen pompopbrengst	van 80 l/min tot 100 l/min
Ledig gewicht standaardkraan	4145 kg

