

PK 4501 / PK 5001-EH

High Performance

PALFINGER CRANE



KT
L
protected

Paltronic
50
controlled

RRC^{*)}
Radio Remote Control
operated

ISC^{*)}
Integrated Stability Control
monitored

AOS^{*)}
Active Oscillation Suppression
inside

Une grue polyvalente et efficace

Exploitation optimale de la charge utile

La grue PK 4501 *High Performance* propose jusqu'à 4 extensions hydrauliques, tout en conservant de bonnes capacités de levage en bout de flèche. Grâce à un rapport poids puissance idéal, la PK 4501 se révèle un atout de taille pour conserver une charge utile importante sur votre véhicule. Équipée de la technologie HPLS, la PK 5001 EH associe une construction compacte à d'excellentes performances.



Une grue maniable pour camions légers



Confort de travail.



Bielettes sur le deuxième bras

qui améliore considérablement la cinématique et les capacités de la grue.



Système d'extension sans entretien

Avec le système d'extension sans entretien, PALFINGER montre clairement la voie vers une maintenance allégée. L'utilisation des câbles de guidage en matière synthétique spéciale, en combinaison avec le traitement KTL qui a fait ses preuves, fait que le système de bras n'a plus besoin d'être entretenu. Non seulement cela fait économiser du temps et de l'argent, mais en plus, cela préserve l'environnement.



Console de commande

Toutes les informations importantes sur la grue sont visibles au poste de commande principal. Les heures de fonctionnement sont comptées et affichées par un affichage numérique. Des leviers de commande ergonomiques et le kit d'éclairage en option permettent un travail confortable en toute sécurité même dans de mauvaises conditions de visibilité.



Kit d'éclairage (en option)

Sur demande, le pupitre de commande est disponible avec éclairage par LED et symboles rétroéclairés. Des LED d'avertissement sont fixées aux vérins de béquilles pour permettre une meilleure visibilité.



Design fonctionnel

Des éléments de design fonctionnels augmentent le confort de travail, protègent contre les dégradations et facilitent l'entretien ou le service après-vente. Des spirales en matières synthétiques très résistantes protègent les flexibles contre les salissures et les dégradations.



Radiocommande

La radiocommande avec affichage électronique du taux de charge (de série sur les modèles EH) offre un maximum de sécurité et de confort d'utilisation. L'écran intégré au boîtier de commande informe en temps réel et en continu l'utilisateur du taux de charge de la grue.



PALTRONIC 50

Limiteur de capacité électronique. Ce système électronique moderne dans une technologie de grue de plus en plus complexe offre des fonctions de sécurité et de confort qui facilitent le travail du conducteur et augmentent l'efficacité de la grue en intervention.

Flexibilité et innovation

Platines de stabilisateurs

Toutes les béquilles sont équipées en série d'une semelle articulée à 10° sur rotule. Leur mobilité permet une meilleure adaptation au terrain. Les semelles larges des béquilles réduisent en outre la pression de contact. Les grues PK 4501 et 5001 EH *High Performance* s'adaptent sur tous les châssis courants. Trois écartements de béquille sont possibles : 2,9 m (mécanique), 4,4 m (mécanique ou hydraulique) et 5,0 m (hydraulique).



Soupapes de retenue

Les soupapes de retenue empêchent le bras de grue de se baisser et sont montées en série sur tous les vérins de rotation et sur tous les vérins de levage et d'extension. Les soupapes sont positionnées de manière à être protégées contre les endommagements.



Circuits supplémentaires pour accessoires

Avec cette option, vous pouvez alimenter en huile des accessoires hydrauliques. Les tuyaux sont posés dans des goulottes compactes et dans des chaînes en plastique qui en garantissent la parfaite protection.



Utilisation de l'huile retour

La vitesse élevée du système d'extension est convaincante. Elle est obtenue grâce au montage en série du système de réinjection de l'huile retour et grâce à la grande dimension des conduites hydrauliques. Cela permet d'augmenter l'efficacité de toutes les interventions !



KTL - peinture cataphorèse

Les composants grenailés sont revêtus par trempage d'une phosphatation au zinc et dotés d'une couche de peinture cataphorèse par application électrostatique. Ils sont recouverts pour finir d'une couche de peinture à deux composants, ce qui donne une protection des surfaces comme on n'en réalisait jusqu'à maintenant que dans le domaine de l'industrie automobile.



ISC (en option)*

Le contrôle de stabilité intégré ISC (Integrated Stability Control) est un système permettant de contrôler la stabilité statique du camion-grue. Le système ajuste la capacité de levage de la grue en fonction de la position d'appui et du bras, afin de garantir la stabilité statique du véhicule dans toute la zone de travail.

* Sur l'exécution conforme EN12999:2009, la présence d'ISC ou d'un autre système de contrôle de la stabilité est obligatoire.



AOS (en option)

Ce système actif d'amortissement des oscillations disponible en exclusivité chez PALFINGER compense les coups et les fortes alternances de charge qui sont générés par le fonctionnement de la grue. Comme les oscillations de la grue disparaissent, il est alors possible de travailler avec une grande précision, beaucoup plus rapidement et donc avec une meilleure rentabilité.



PK 4501 High Performance

Puissance Max.

STD

Puissance Max.	3300 kg/32,4 kN
Portée hydraulique	Puissance
3,4 m	1320 kg/12,9 kN
5,2 m	860 kg/8,4 kN

A

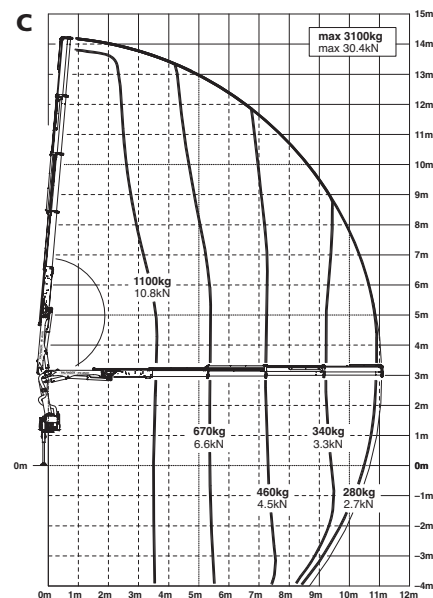
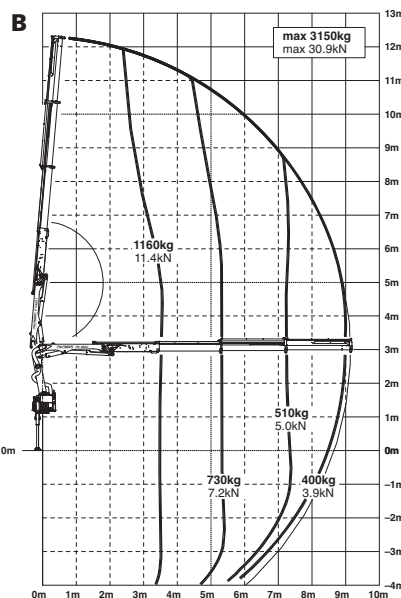
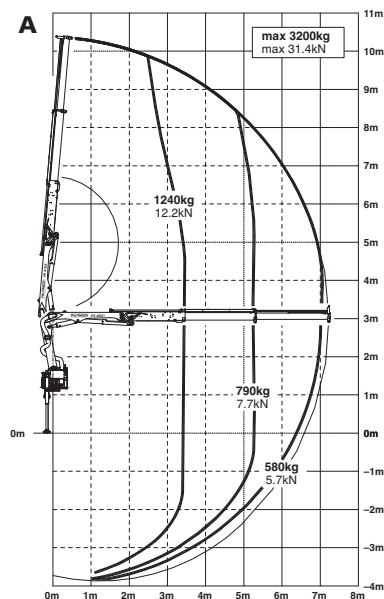
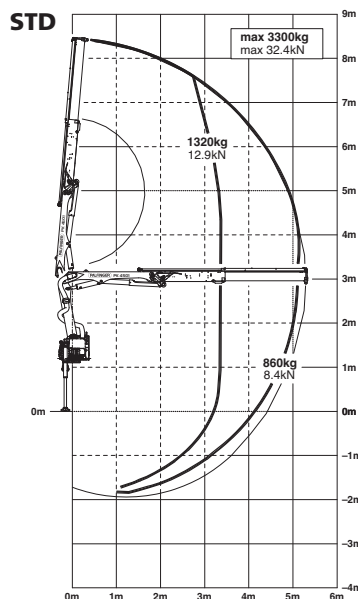
Puissance Max.	3200 kg/31,4 kN
Portée hydraulique	Puissance
3,5 m	1240 kg/12,2 kN
5,2 m	790 kg/7,7 kN
7,1 m	580 kg/5,7 kN

B

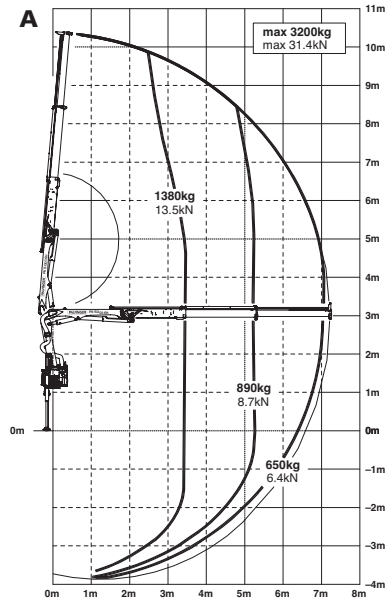
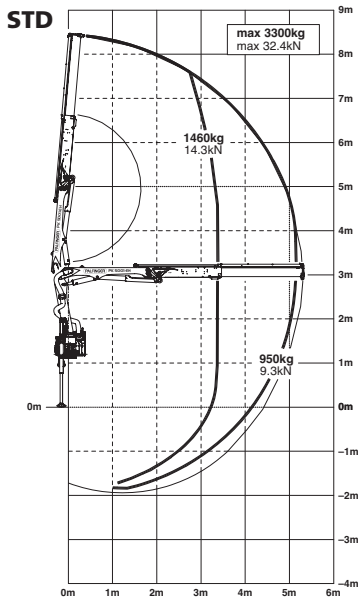
Puissance Max.	3150 kg/30,9 kN
Portée hydraulique	Puissance
3,5 m	1160 kg/11,4 kN
5,3 m	730 kg/7,2 kN
7,2 m	510 kg/5,0 kN
9,0 m	400 kg/3,9 kN
manuelle	
11,0 m	310 kg/3,0 kN
12,6 m	220 kg/2,2 kN

C

Puissance Max.	3100 kg/30,4 kN
Portée hydraulique	Puissance
3,6 m	1100 kg/10,8 kN
5,4 m	670 kg/6,6 kN
7,3 m	460 kg/4,5 kN
9,1 m	340 kg/3,3 kN
11,0 m	280 kg/2,7 kN
manuelle	
12,5 m	220 kg/2,2 kN



PK 5001 EH High Performance



Puissance Max.

STD

Puissance Max.	3300 kg/32,4 kN
Portée hydraulique	Puissance
3,4 m	1460 kg/14,3 kN
5,2 m	950 kg/9,3 kN

A

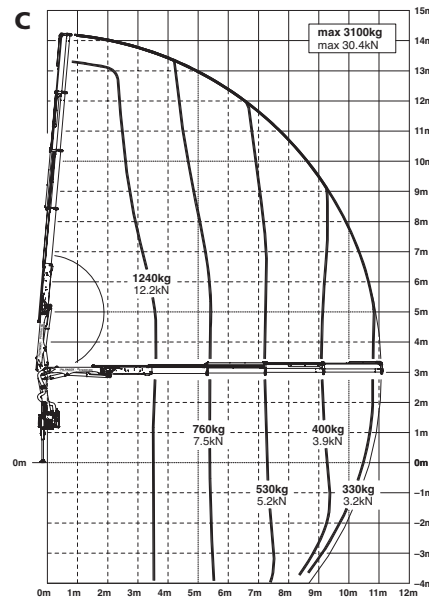
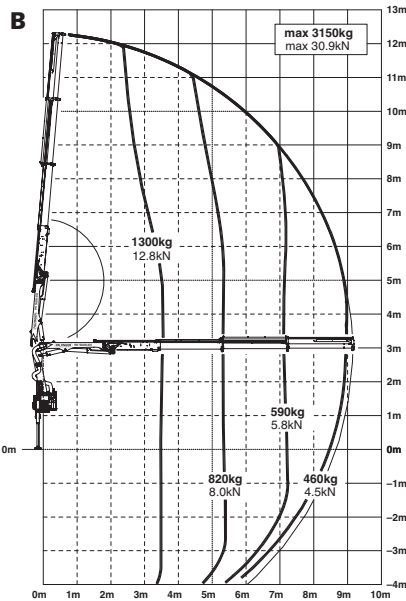
Puissance Max.	3200 kg/31,4 kN
Portée hydraulique	Puissance
3,5 m	1380 kg /13,5 kN
5,2 m	890 kg/8,7 kN
7,1 m	650 kg/6,4 kN

B

Puissance Max.	3150 kg/30,9 kN
Portée hydraulique	Puissance
3,5 m	1300 kg/12,8 kN
5,3 m	820 kg/8,0 kN
7,2 m	590 kg/5,8 kN
9,0 m	460 kg/4,5 kN
manuelle	
11,0 m	330 kg/3,2 kN
12,6 m	220 kg/2,2 kN

C

Puissance Max.	3100 kg/30,4 kN
Portée hydraulique	Puissance
3,6 m	1240 kg/12,2 kN
5,4 m	760 kg/7,5 kN
7,3 m	530 kg/5,2 kN
9,1 m	400 kg/3,9 kN
11,0 m	330 kg/3,2 kN
manuelle	
12,5 m	220 kg/2,2 kN



Modèle PK 5001 EH avec package complet :

- E-HPLS
- Paltronic 50
- Radiocommande avec affichage LED
- Distributeur hydraulique Danfoss PVG2000
- Réservoir d'huile de 75 l

PK 4501 High Performance

Caractéristiques techniques (EN 12999 HC1 HD4/B3)

Couple de levage maximum	4,4 mt/43,2 kNm
Puissant de levage maximale	3300 kg/32,4 kN
Portée hydraulique maximale	11,1 m
Portée mécanique maximale	12,7 m
Angle de rotation	400°
Couple de rotation	0,6 mt/5,9 kNm
Ecartement des stabilisateurs	standard 2,9 m/maximale 5,0 m
Espace nécessaire au montage	0,66 m
Largeur grue repliée	2,10 m
Pression d'utilisation	320 bar
Débit de pompe recommandé	de 15 l/min à 25 l/min
Poids de la grue (std.)	698 kg

PK 5001 EH High Performance

Caractéristiques techniques (EN 12999 HC1 HD4/B3)

Couple de levage maximum	4,9 mt/48,1 kNm
Puissant de levage maximale	3300 kg/32,4 kN
Portée hydraulique maximale	11,1 m
Portée mécanique maximale	12,7 m
Angle de rotation	400°
Couple de rotation	0,6 mt/5,9 kNm
Ecartement des stabilisateurs	standard 2,9 m/maximale 5,0 m
Espace nécessaire au montage	0,66 m
Largeur grue repliée	2,10 m
Pression d'utilisation	350 bar
Débit de pompe recommandé	de 20 l/min à 30 l/min
Poids de la grue (std.)	708 kg

