

# PK 4501 / PK 5001-EH

High Performance

**PALFINGER** CRANE



**KT**  
L  
protected

**Paltronic**  
50  
controlled

**RRC**  
Radio Remote Control  
operated

**ISC**  
Integrated Stability Control  
monitored

**AOS**  
Active Oscillation Suppression  
inside

Grúa polifacética eficiente

## Carga útil óptimamente utilizada

Las cuatro prolongas hidráulicas de la PK 4501 la dan un enorme alcance dentro de su categoría y su reducido peso propio hacen que tenga múltiples posibilidades de uso. Puede desplazar sin problemas incluso grandes cargas gracias a su ideal relación entre par de elevación y peso propio. La PK 5001 EH con tecnología HPLS combina una construcción compacta con excelentes datos de prestaciones.





# Trabajo confortable



## Palanca articulada en el brazo articulado

La palanca articulada en la grúa mejora considerablemente su geometría de movimientos.



## Sistema de prolongas libre de mantenimiento

Con el sistema de prolongas sin mantenimiento, PALFINGER da una clara señal hacia más facilidad de servicio. El uso de elementos de deslizamiento de material sintético especial en combinación con el pintado catódico por inmersión KTL de eficacia probada hace que el usuario no tenga que hacer más trabajos de servicio en el sistema de brazos. Con ello no sólo se ahorra tiempo y dinero sino que también se protege el medio ambiente.



## Consola de control

En el puesto de mando principal pueden verse todas las informaciones importantes sobre la grúa. Las horas de servicio se cuentan y se muestran en un visualizador digital. Palancas de mando ergonómicas y el paquete de iluminación optativo ofrecen seguridad y confort incluso en condiciones de mala visibilidad.



## Paquete de iluminación (optativo)

El puesto de mando puede entregarse con iluminación de diodos y símbolos iluminados por atrás si así se desea. Se montan diodos luminosos de aviso en los gatos de apoyo para lograr mayor visibilidad.



## Diseño funcional

Los elementos de diseño funcional aumentan el confort en el trabajo, protegen contra deterioros y facilitan los trabajos de servicio y mantenimiento. El tubo flexible de espiral protege óptimamente a los latiguillos hidráulicos contra el deterioro y la suciedad.



## Mando a distancia por radio

El mando a distancia por radio con transmisión digital de datos (de serie en los modelos EH) ofrece seguridad y confort máximos. La pantalla integrada en el panel de mando informa continuamente al operador de la grúa sobre el grado de utilización actual de la grúa.



## PALTRONIC 50

La moderna electrónica en un sistema de grúas que cada día es más complejo ofrece funciones de seguridad y confort que facilitan el trabajo al operador de la grúa y aumentan la eficacia de ésta.

# Flexible e innovadora

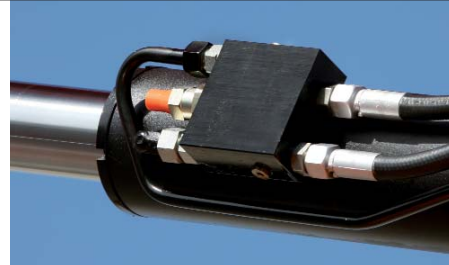
## Sistema de gatos

Todos los gatos están equipados de serie con un plato de apoyo oscilante 10° sobre una articulación esférica. Éstos se adaptan óptimamente al suelo gracias a su movilidad. El amplio plato reduce además la presión sobre el suelo. Las PK 4501 y 5001 EH *High Performance* son aptas para todos los chasis usuales de camiones. Hay tres anchos disponibles para los estabilizadores: 2,9 m (mecánico), 4,4 m (mecánico o hidráulico) y 5,0 m (hidráulico).



## Válvula de retención de carga

Evitan que se baje el brazo de la grúa y están montadas de serie en los cilindros de giro, de elevación, de articulación y de prolongas. Las válvulas están colocadas de forma que queden protegidas contra daños.



## Equipos hidráulicos para accesorios

Con esta opción queda asegurado el suministro de aceite para accesorios hidráulicos. Los latiguillos van en compactas bandejas para tubos flexibles y en cadenas articuladas de plástico. Así van óptimamente protegidos.



## Recuperación de caudal

La alta velocidad de las prolongas se consigue gracias al sistema de recuperación de caudal instalado de serie, unido a tuberías de gran diámetro. La diferencia de velocidad de trabajo es abismal.



## KTL – pintado cataforético por inmersión eléctrica

Los componentes tratados con chorro de granalla de acero se recubren con fosfatado de cinc en un proceso de inmersión y reciben el recubrimiento KTL en un proceso electrostático. Con la posterior pintura de recubrimiento con barnices de dos componentes se obtiene una protección superficial como hasta ahora sólo era habitual en la industria del automóvil.



## ISC (optativo)\*

El Integrated Stability Control (ISC) es un sistema para controlar la estabilidad del vehículo de la grúa. El sistema regula convenientemente el par de elevación de la grúa de acuerdo con la correspondiente posición de apoyo y posición del brazo con lo que garantiza la estabilidad del vehículo en todo el alcance útil.

\* En los modelos conformes a la norma EN 12999:2009 es obligatorio usar el sistema ISC o un sistema alternativo para el control de la estabilidad.



## AOS (optativo)

El sistema activo de supresión de oscilaciones exclusivo de PALFINGER compensa los golpes y los cambios bruscos de carga que surgen durante el servicio de la grúa. Gracias a que la grúa no tiene vibraciones propias puede trabajarse con gran exactitud, significativamente más rápido y, con ello, de forma más rentable.



# PK 4501 High Performance

## Capacidad máxima

### STD

|                  |                 |
|------------------|-----------------|
| Capacidad máxima | 3300 kg/32,4 kN |
| Alcance          | Capacidad       |
| hidráulico       |                 |
| 3,4 m            | 1320 kg/12,9 kN |
| 5,2 m            | 860 kg/8,4 kN   |

### A

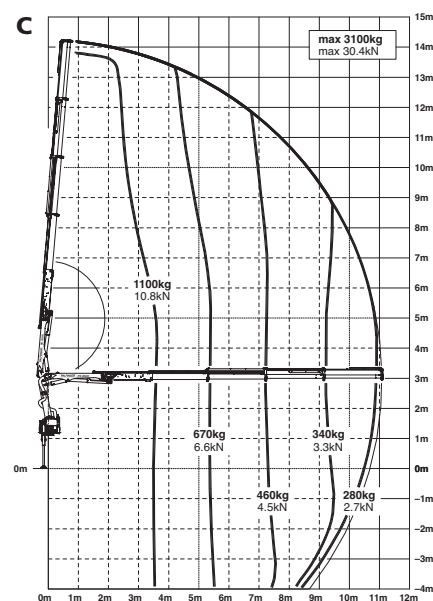
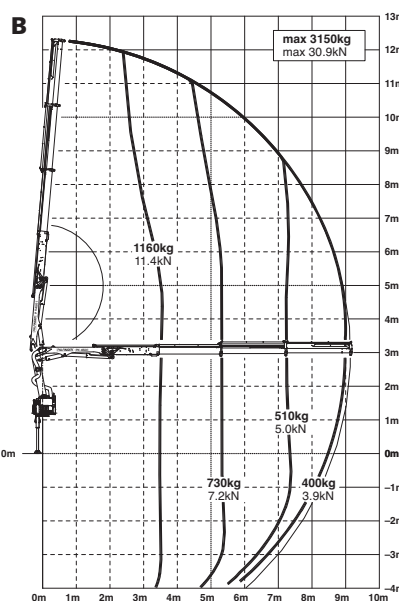
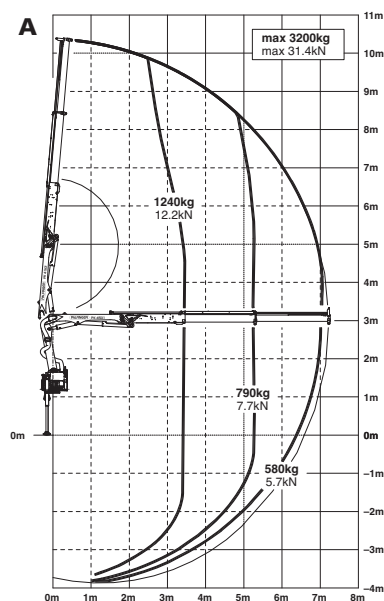
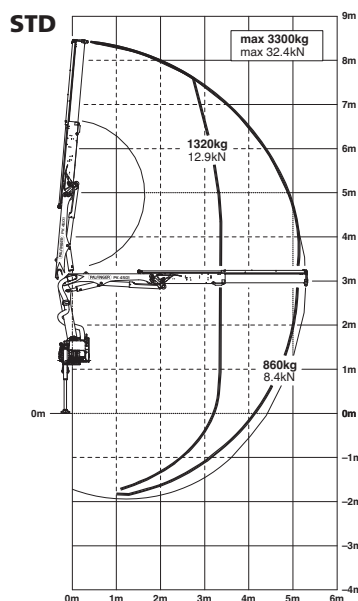
|                  |                 |
|------------------|-----------------|
| Capacidad máxima | 3200 kg/31,4 kN |
| Alcance          | Capacidad       |
| hidráulico       |                 |
| 3,5 m            | 1240 kg/12,2 kN |
| 5,2 m            | 790 kg/7,7 kN   |
| 7,1 m            | 580 kg/5,7 kN   |

### B

|                  |                 |
|------------------|-----------------|
| Capacidad máxima | 3150 kg/30,9 kN |
| Alcance          | Capacidad       |
| hidráulico       |                 |
| 3,5 m            | 1160 kg/11,4 kN |
| 5,3 m            | 730 kg/7,2 kN   |
| 7,2 m            | 510 kg/5,0 kN   |
| 9,0 m            | 400 kg/3,9 kN   |
| mecánico         |                 |
| 11,0 m           | 310 kg/3,0 kN   |
| 12,6 m           | 220 kg/2,2 kN   |

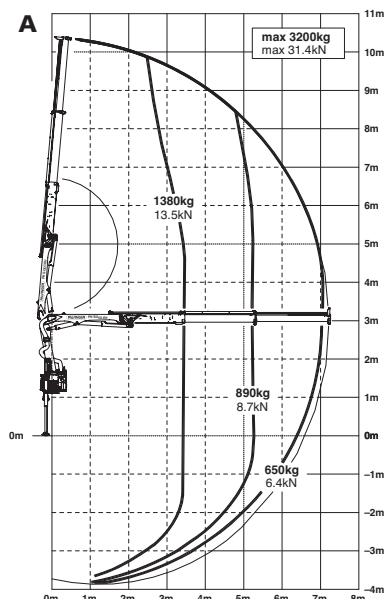
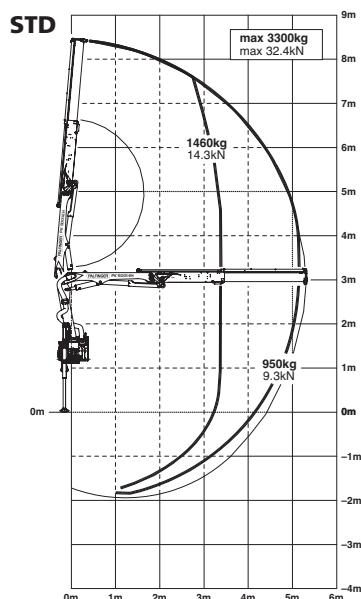
### C

|                  |                 |
|------------------|-----------------|
| Capacidad máxima | 3100 kg/30,4 kN |
| Alcance          | Capacidad       |
| hidráulico       |                 |
| 3,6 m            | 1100 kg/10,8 kN |
| 5,4 m            | 670 kg/6,6 kN   |
| 7,3 m            | 460 kg/4,5 kN   |
| 9,1 m            | 340 kg/3,3 kN   |
| 11,0 m           | 280 kg/2,7 kN   |
| mecánico         |                 |
| 12,5 m           | 220 kg/2,2 kN   |



Los alcances estan indicados con el brazo principal a 20° y por ello no son los alcances máximos de la grúa.

# PK 5001 EH High Performance



## Capacidad máxima

### STD

|                  |                 |
|------------------|-----------------|
| Capacidad máxima | 3300 kg/32,4 kN |
| Alcance          | Capacidad       |
| hidráulico       |                 |
| 3,4 m            | 1460 kg/14,3 kN |
| 5,2 m            | 950 kg/9,3 kN   |

### A

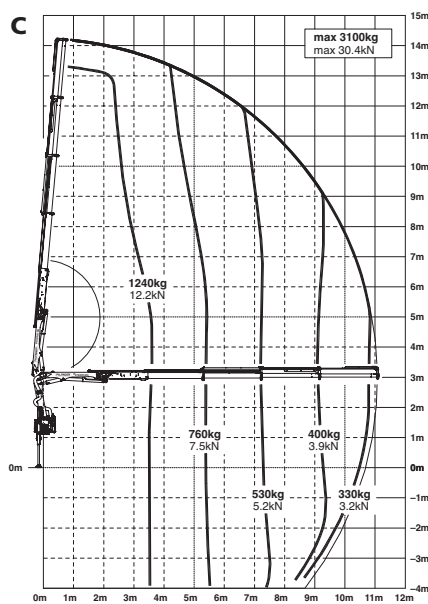
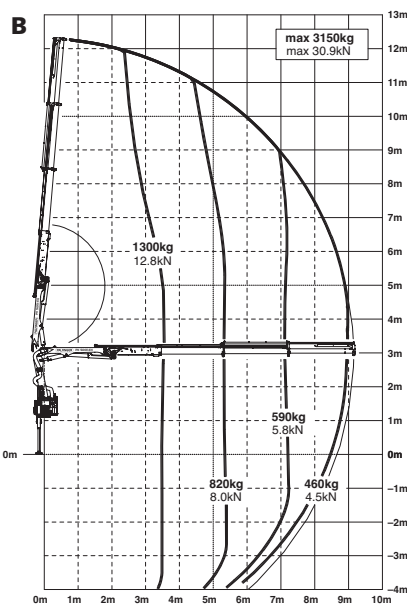
|                  |                  |
|------------------|------------------|
| Capacidad máxima | 3200 kg/31,4 kN  |
| Alcance          | Capacidad        |
| hidráulico       |                  |
| 3,5 m            | 1380 kg /13,5 kN |
| 5,2 m            | 890 kg/8,7 kN    |
| 7,1 m            | 650 kg/6,4 kN    |

### B

|                  |                 |
|------------------|-----------------|
| Capacidad máxima | 3150 kg/30,9 kN |
| Alcance          | Capacidad       |
| hidráulico       |                 |
| 3,5 m            | 1300 kg/12,8 kN |
| 5,3 m            | 820 kg/8,0 kN   |
| 7,2 m            | 590 kg/5,8 kN   |
| 9,0 m            | 460 kg/4,5 kN   |
| mecánico         |                 |
| 11,0 m           | 330 kg/3,2 kN   |
| 12,6 m           | 220 kg/2,2 kN   |

### C

|                  |                 |
|------------------|-----------------|
| Capacidad máxima | 3100 kg/30,4 kN |
| Alcance          | Capacidad       |
| hidráulico       |                 |
| 3,6 m            | 1240 kg/12,2 kN |
| 5,4 m            | 760 kg/7,5 kN   |
| 7,3 m            | 530 kg/5,2 kN   |
| 9,1 m            | 400 kg/3,9 kN   |
| 11,0 m           | 330 kg/3,2 kN   |
| mecánico         |                 |
| 12,5 m           | 220 kg/2,2 kN   |



## Paquete del modelo

### PK 5001 EH:

- E-HPLS
- Paltronic 50
- Mando a distancia por radio con pantalla de diodos
- Distribuidor Danfoss PVG2000
- Depósito de aceite de 75 l

## PK 4501 High Performance

### Datos técnicos (EN 12999 HC1 HD4/B3)

|                             |                             |
|-----------------------------|-----------------------------|
| Par de elevación máximo     | 4,4 mt/43,2 kNm             |
| Capacidad máxima            | 3300 kg/32,4 kN             |
| Alcance hidráulico máximo   | 11,1 m                      |
| Alcance manual máximo       | 12,7 m                      |
| Ángulo de giro              | 400°                        |
| Par de giro neto            | 0,6 mt/5,9 kNm              |
| Anchura de apoyo            | standard 2,9 m/máximo 5,0 m |
| Espacio para montaje (std)) | 0,66 m                      |
| Anchura grúa plegada        | 2,10 m                      |
| Presión de trabajo          | 320 bar                     |
| Caudal recomendado          | de 15 l/min a 25 l/min      |
| Peso propio (std)           | 698 kg                      |

## PK 5001 EH High Performance

### Datos técnicos (EN 12999 HC1 HD4/B3)

|                            |                             |
|----------------------------|-----------------------------|
| Par de elevación máximo    | 4,9 mt/48,1 kNm             |
| Capacidad máxima           | 3300 kg/32,4 kN             |
| Alcance hidráulico máximo  | 11,1 m                      |
| Alcance manual máximo      | 12,7 m                      |
| Ángulo de giro             | 400°                        |
| Par de giro neto           | 0,6 mt/5,9 kNm              |
| Anchura de apoyo           | standard 2,9 m/máximo 5,0 m |
| Espacio para montaje (std) | 0,66 m                      |
| Anchura grúa plegada       | 2,10 m                      |
| Presión de trabajo         | 350 bar                     |
| Caudal recomendado         | de 20 l/min a 30 l/min      |
| Peso propio (std)          | 708 kg                      |

