

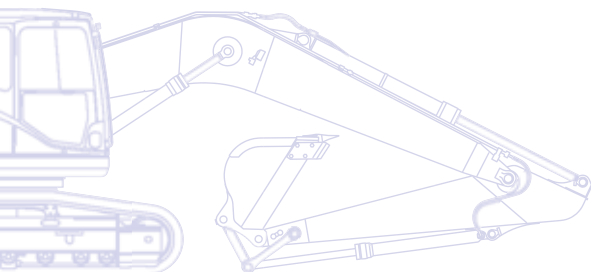
KOMATSU



PC
350



Pelle hydraulique
PC350LC-8
Long Reach

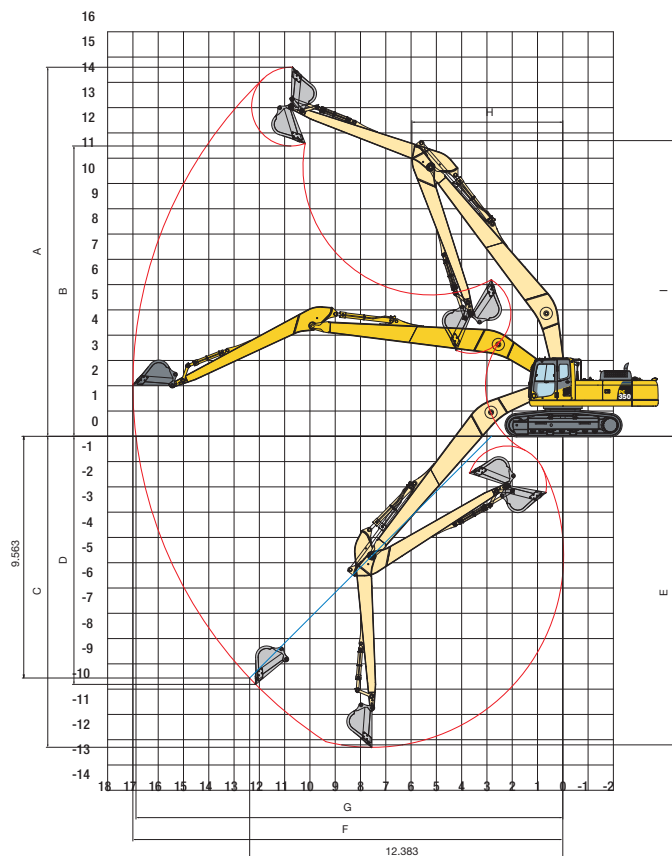


PUISSANCE DU MOTEUR
194 kW / 264 ch @ 1.950 t/mn

POIDS OPERATIONNEL
ca. 42.000 kg

CAPACITE DU GODET
max. 1,1 m³

PC350LC-8 Long Reach



RAYON D'ACTION

Longueur balancier	6.025 mm
Longueur flèche	10.000 mm
A Hauteur maximale d'excavation	14.595 mm
B Hauteur maximale de déversement	11.480 mm
C Profondeur maximale d'excavation	12.300 mm
D Profondeur max. d'excavation en paroi verticale	9.445 mm
E Profondeur max. sur une longueur de 2,44 m	12.200 mm
F Portée maximale d'excavation	17.000 mm
G Portée maximale au niveau du sol	16.880 mm
H Rayon de rotation minimal	5.970 mm
I Hauteur max. de rotation min.	11.700 mm

POIDS OPERATIONNEL (CA.)

Patins à trois arêtes	Poids opérationnel	Pression au sol
700 mm	42.130 kg	0,64 kg/cm ²
800 mm	42.510 kg	0,56 kg/cm ²
850 mm	42.700 kg	0,54 kg/cm ²

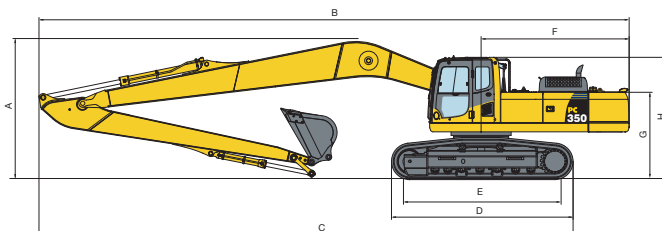
Poids opérationnel incluant équipements de travail, poids du godet 870 kg, opérateur, lubrifiants, liquide de refroidissement, réservoir de carburant plein et équipements de série compris.

GODETS

Type de godet	Poids du matériau	Largeur du godet max.	Poids du godet max.
Usage général 0,93 m ³	1,8 t/m ³	1.000 mm	780 kg
Usage général 1,11 m ³	1,2 t/m ³	1.200 mm	890 kg
Godet curage	1,1 t/m ³	2.100 mm	890 kg*

Valeurs données selon EN474-5:2006.

* Charge max. admissible au bout du balancier (godet + charge): 2.645 kg



DIMENSIONS POUR LE TRANSPORT

A Hauteur totale pour transport	3.570 mm
B Longueur totale pour transport	15.050 mm
C Longueur pour transport	13.640 mm
D Longueur de chaîne	4.955 mm
E Longueur de chaîne au contact au sol	4.030 mm
F Rayon de rotation arrière	3.775 mm
G Hauteur corps machine (au dessus du contrepois)	2.580 mm
H Hauteur totale de la cabine	3.130 mm

EQUIPMENTS ADDITIONNELS PAR RAPPORT AU MODELE STANDARD PC350LC-8:

Flèche et balancier Long Reach	●	● équipements standards
Système de graissage automatique	●	○ équipements optionnels
Timonerie étanche	●	
Préparation pour attache rapide hydraulique	●	
HCU pour godet inclinable	●	