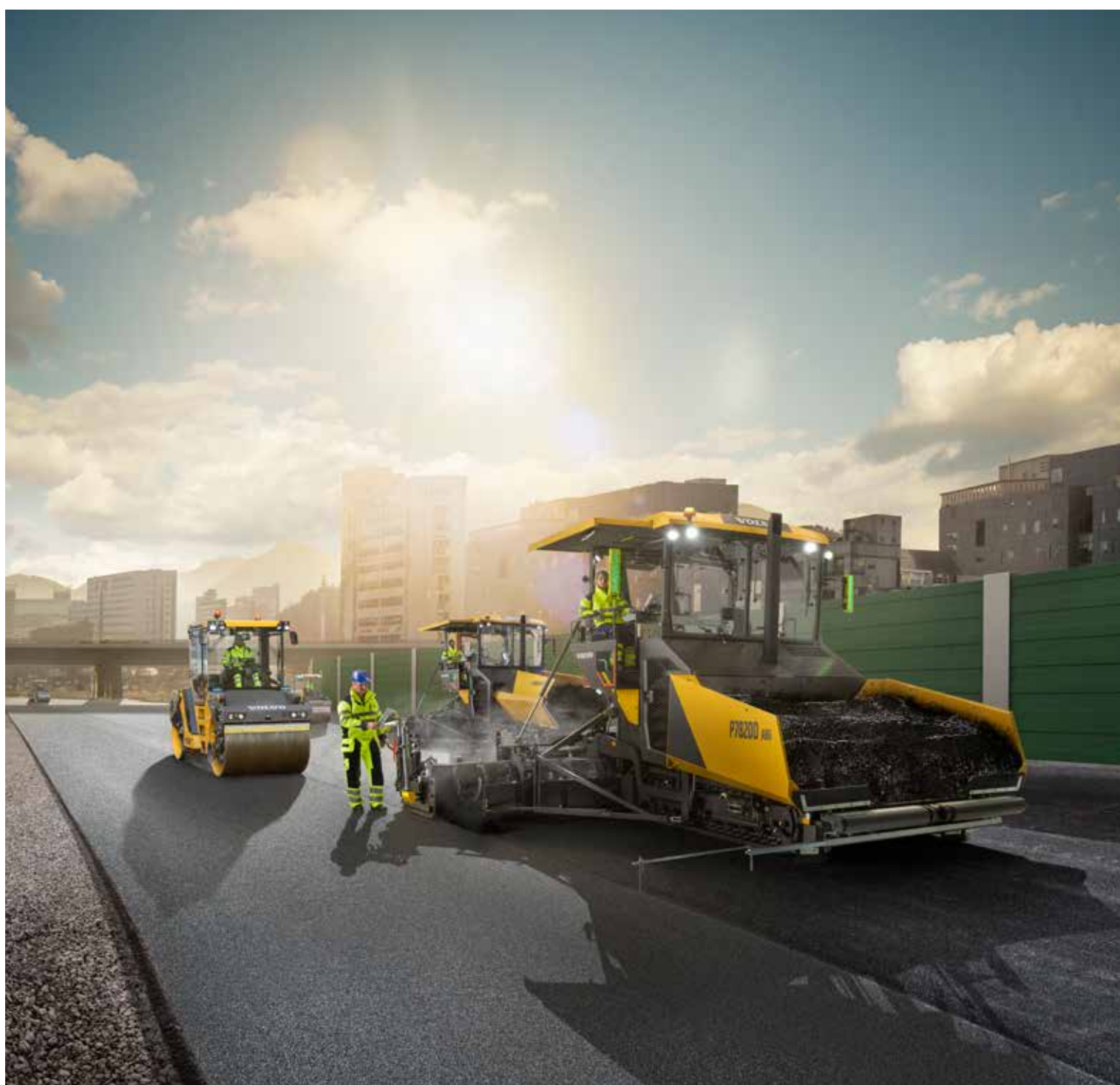


Volvo Construction Equipment
Building Tomorrow



P6820D ABG, P7820D ABG

Extendedoras de orugas Volvo 2,5-11,0 m 140-175 kW



Volvo le pone al mando

Controle su extendedora con las funciones tecnológicamente avanzadas de Volvo, diseñadas para un funcionamiento simple y la máxima eficiencia. Combinando el sistema EPM3 de gestión electrónica de la extendedora con un entorno de operador con un bajo nivel de ruido y visibilidad desde cualquier ángulo, la P6820D/P7820D ABG es la extendedora más avanzada.

Preparados para comenzar

Experimente un pavimentado de alta calidad en todos sus trabajos con el gestor de ajustes, con capacidad para guardar ajustes personalizados para proyectos individuales. Comience a pavimentar rápidamente con esta función integrada, que simplifica la configuración inicial de la máquina permitiendo a los operadores recuperar parámetros guardados en EPM3 al realizar trabajos de pavimentado similares. Con el pavimentado en curso, pueden realizarse ajustes finos para optimizar el rendimiento y la productividad.



Visibilidad desde todos los ángulos

Desde la plataforma del operador, experimente una visibilidad sin obstrucciones alrededor de la extendedora, la tolva, el canal del sinfín y la regla. El capó del motor de nuevo diseño ofrece visibilidad de la tolva, y permite al operador comprobar el suministro de material y el flujo de un vistazo. Entretanto, la nueva área acristalada a ambos lados de la plataforma del operador ofrece una visibilidad incluso mayor, optimizando la eficiencia global y la seguridad en el lugar de trabajo.



Alta potencia, alta comodidad

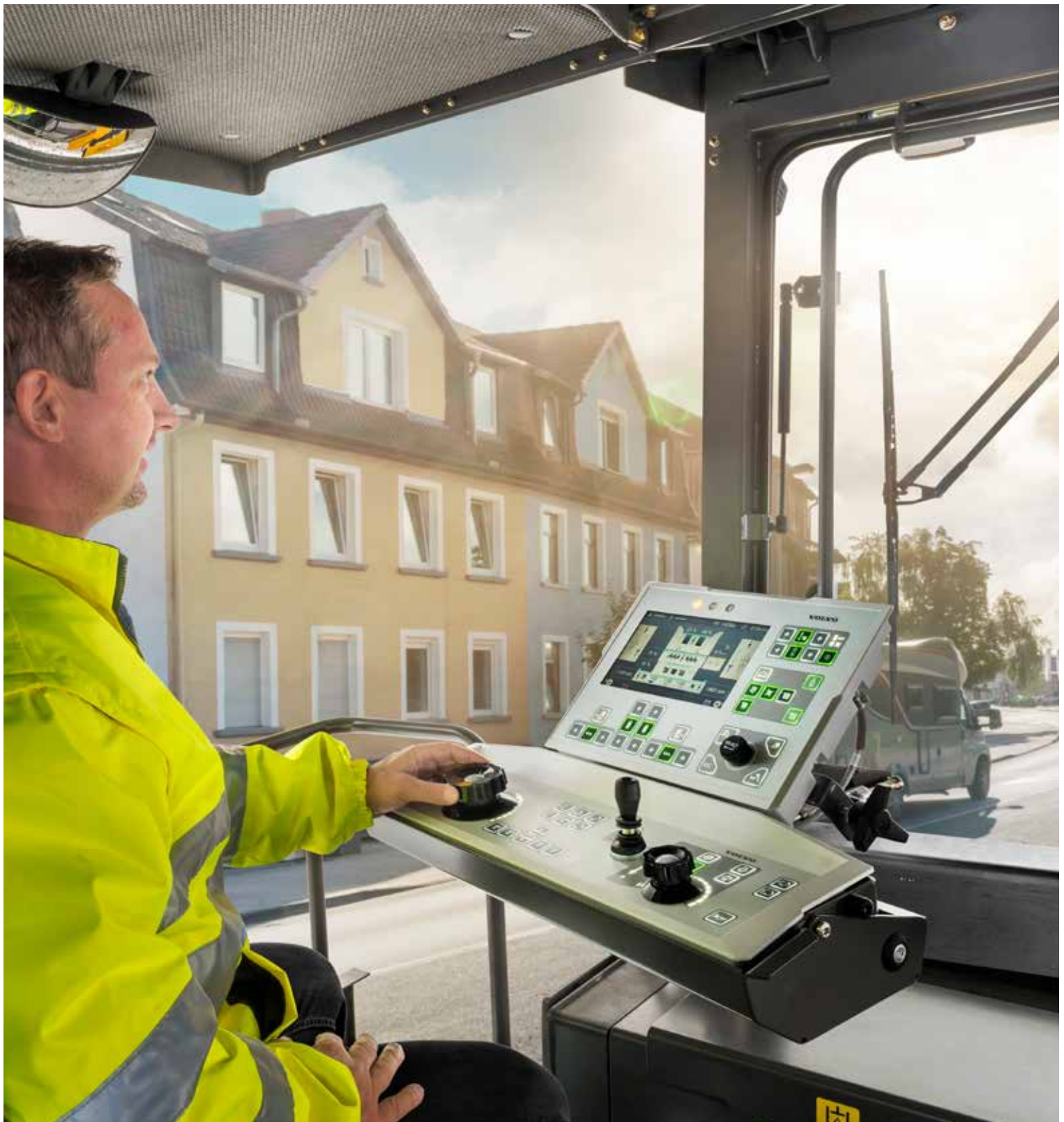
Obtenga un excelente rendimiento de pavimentado con niveles de ruido significativamente bajos con la P6820D/P7820D ABG. Sincronizando la salida del motor con las necesidades reales, el modo ECO adaptable y las RPM optimizadas reducen los niveles de ruido, lo que beneficia a los trabajadores y la comunidad local. Para un entorno de trabajo cómodo, el canopy ofrece aislamiento acústico integrado, mientras el sensor de orugas reduce las vibraciones para garantizar un funcionamiento suave.



Vea más, haga más

Pavimente con precisión día y noche con seis luces de trabajo de serie y luces de tipo de globo opcionales, con más visibilidad, seguridad y comodidad. Las luces LED son más brillantes y de mayor duración, para poder ver y hacer más con condiciones de poca luz. Las luces situadas bajo el techo iluminan la plataforma durante tres minutos cuando se enciende el interruptor principal y después de poner en OFF el encendido.





USO INTUITIVO

Tome el control de su máquina con el nuevo sistema EPM3 de gestión electrónica de la extendidora. Todos los botones de control para todas las funciones se agrupan en un sistema en una disposición que permite al operador guiarse de forma intuitiva a través de las diferentes funciones de trabajo. Con la rueda de selección puede seleccionar y ajustar las funciones, logrando un mayor control de la máquina, un uso más sencillo y una eficiencia óptima.



POTENCIA PARA LA PRODUCTIVIDAD

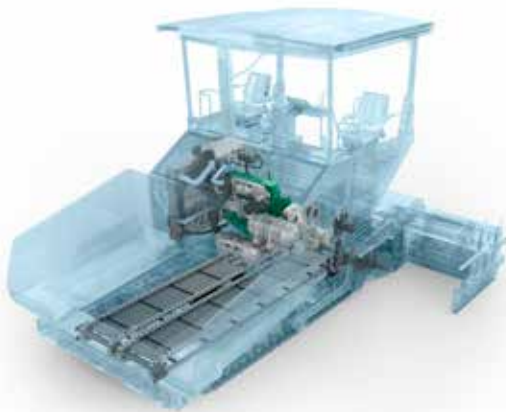
Ponga más potencia en su trabajo con el motor Volvo de bajo consumo, ajustado específicamente al sistema hidráulico. Construido por Volvo para Volvo, el motor de alta calidad combina un par alto a baja velocidad para lograr un rendimiento excelente y duradero. Reduzca el consumo de combustible y aumente la productividad con las avanzadas funciones integradas, como el modo ECO adaptable, que ajusta la salida del motor a los requisitos del lugar de trabajo, para que usted disponga de la potencia necesaria para alcanzar un alto rendimiento.

Duradero rendimiento de pavimentado

Construida con componentes de alto rendimiento, la P6820D/P7820D ABG se ha diseñado para incrementar la productividad, al tiempo que se reduce el consumo de combustible, el ruido y los costes operativos. Con más de medio siglo de experiencia en pavimentación y una ingeniería innovadora, esta extendedora consigue un excelente rendimiento a largo plazo.

Eficiencia duradera

Optimice el tiempo de explotación y la vida útil de la máquina con el tren motriz de Volvo y el sistema hidráulico mejorado, con una durabilidad y rendimiento sin competencia. Las funciones del tren motriz complementan el sistema hidráulico, que se ajusta perfectamente al motor Volvo para ofrecer un alto rendimiento y bajo consumo de combustible, bajas emisiones y ruidos.



Refrigeración eficiente

Confíe en la P6820D/P7820D ABG para mantener la refrigeración mientras trabaja en temperaturas y altitudes extremas. El compartimento y capó del motor con un diseño inteligente proporcionan un amplio espacio para una circulación continua del aire mediante el ventilador de refrigeración adaptable, lo que permite un enfriamiento efectivo del motor y el sistema hidráulico, incluso con temperaturas exteriores altas. Además, esta función reduce el ruido, prolonga la vida útil de la máquina y optimiza la eficiencia del sistema hidráulico.



Acabados perfectos

Confíe en la extendedora P6820D/P7820D ABG de diseño duradero para un pavimentado constante y de alta calidad. Combinando varias funciones, incluido el sistema de tensado automático de las orugas, una tolva de alta capacidad y Soft Dock, puede confiar en esta máquina para lograr una superficie suave y uniforme.



El asistente perfecto

Desbloquee todo el potencial de la productividad de su máquina con Pave Assist, diseñado específicamente para extendedoras Volvo. Pave Assist proporciona un potente conjunto de herramientas, incluidos Perfilado térmico, Vista del tiempo y Gestor de materiales para mejorar el rendimiento, la eficiencia y la calidad de pavimentado.



Excelente tecnología de las reglas

Lleve el rendimiento de su extendedora al siguiente nivel con las reglas Volvo. Ya se trate de una regla de tamper simple o doble, su P6820D/P7820D ABG combina compuertas de extremo opcionales controladas hidráulicamente, el sistema de enganche rápido Volvo, y perfiles especiales para proporcionar versatilidad y una superficie suave y de alta calidad.

Diseñada para la durabilidad

Obtenga su objetivo de densidad de material con las barras tamper especialmente diseñadas por Volvo, totalmente endurecidas para garantizar una prolongada durabilidad. Según la aplicación y su estado, elija las reglas de tamper simple o doble para garantizar una superficie suave y uniforme. La regla de doble tamper ofrece los más altos niveles de densidad detrás de la regla, algo esencial cuando se pavimenta asfalto grueso y materiales CBT (base tratada con cemento).



Seguro y bajo control

Mejore la capacidad de control y la seguridad del operador con las nuevas compuertas de extremo controladas hidráulicamente. Olvide las compuertas de extremo de ajuste manual, el control para esta función opcional se integra en la Unidad de control de reglas, que requiere menos esfuerzo, permite un manejo más rápido al operador de la regla y garantiza un acabado lateral limpio. Además, mantiene a los operadores seguros cuando se trabaja cerca del tráfico rodado.



Cambios rápidos y sencillos

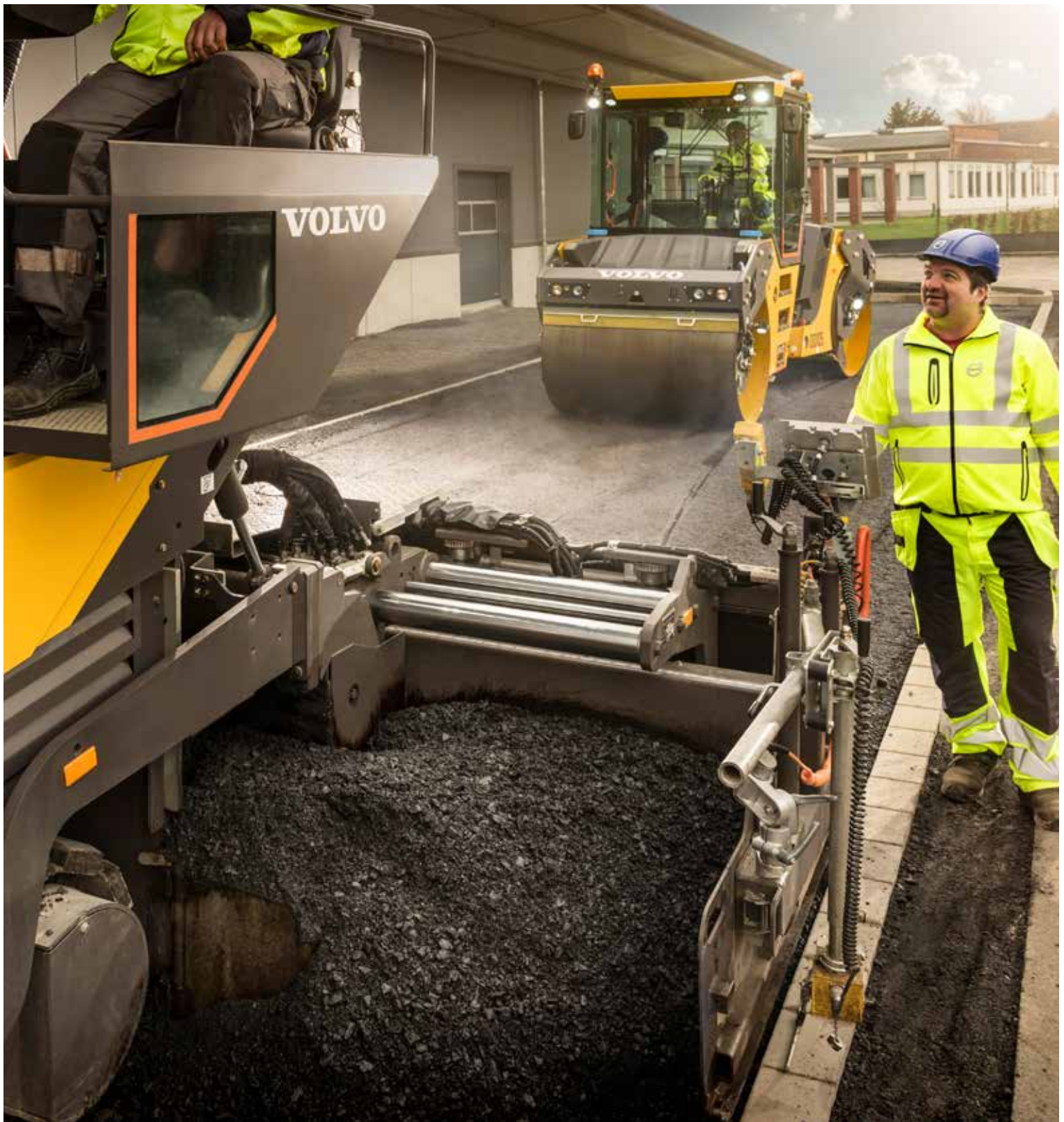
Añada y retire extensiones de reglas en minutos sin necesidad de herramientas especiales gracias al sistema de enganche rápido de Volvo. Esta función permite a los trabajadores cambiar las extensiones de forma rápida, eficiente y segura, ahorrando tiempo y dinero.



Perfiles especiales

Las reglas VB 79/89 y VDT-V 79/89 son elecciones perfectas cuando se necesita pavimentar perfiles de corona especiales en superficies de carretera. Las reglas extensibles incorporan dos secciones articuladas adicionales y pueden extenderse arriba y abajo un 10% (5.7°), creando la posibilidad de pavimentar perfiles irregulares, como requisitos de drenaje especiales, con más facilidad, menos material y con costes más bajos.





DISEÑADAS PARA LA EFICIENCIA

Basadas en décadas de excelencia en ingeniería, las reglas Volvo ofrecen la mejor calidad de pavimentado, uniformidad y suavidad. Versátil y efectiva en anchuras de pavimentado de hasta 11 miembros, la P6820D/P7820D ABG incorpora funciones líderes del sector, con capacidad para trabajar con una amplia variedad de materiales. Las reglas Volvo Variomatic tienen ocho tubos de guía, cuatro para cada extensión hidráulica, que contribuyen a lograr una superficie suave, consistente y con una compactación uniforme.



FÁCIL SUPERVISIÓN DE LA MÁQUINA

Adelántese a los tiempos de parada no previstos y compruebe que su máquina se utiliza de manera eficiente con el sistema telemático CareTrack. Reciba remotamente informes sobre la ubicación de la máquina, su uso, productividad, consumo de combustible, etc. para incrementar el tiempo de funcionamiento de la máquina. Con el software de diagnóstico MATRIS, su distribuidor Volvo analiza los datos de funcionamiento de la máquina Volvo para ayudarle a identificar áreas de mejora y optimizar las operaciones.

Mantenga su extendedora en funcionamiento

Para mantener la eficiencia de las máquinas y prolongar su vida útil, Volvo ofrece diferentes funciones que prolongan la duración de los componentes, así como un mantenimiento rápido y sencillo. Con sistemas inteligentes como CareTrack® y el gestor de intervalos de mantenimiento, además de una amplia variedad de servicio, es fácil mantener su resistente extendedora P6820D/P7820D ABG en funcionamiento en todo momento.

Gestor de intervalos de servicio

Permanezca informado de los requisitos de mantenimiento y maximice el tiempo de funcionamiento de la máquina con el Gestor de intervalos de servicio. Una pantalla dedicada en el panel de pavimentación EPM3 alerta al operador del mantenimiento necesario o programado, y se registra en el sistema para mantener un registro del historial de servicio. Y, con el sistema de prevención de robo de combustible, se le notificará si se ha robado combustible, ayudándole a evitar tiempos de parada costosos y no deseados.



Volvo - un socio de confianza

Volvo está aquí para ayudarle siempre que lo necesite. Como proveedor de soluciones completas, escuchamos sus necesidades para garantizar el máximo tiempo de explotación y disponibilidad de su máquina. Gracias a nuestra amplia infraestructura, disponibilidad de piezas y técnicos preparados en nuestras fábricas, Volvo dispone de una completísima red que pone todos sus conocimientos y experiencia a su servicio.



Mantenimiento avanzado

Maximice el tiempo de funcionamiento con un mantenimiento rápido y seguro. El acceso de servicio mejorado a puntos de comprobación esenciales mediante la amplia apertura de la parte superior de la plataforma permite un mantenimiento fácil, reduce el tiempo de parada y minimiza los costes de funcionamiento. Acceda rápidamente a cada encendido y a cada trampilla de servicio con una sola llave para toda la flota.



Kits Volvo Care

La sustitución solamente de las piezas principales o visiblemente desgastadas, y no las que están alrededor, puede causar tensión sobre las piezas sustituidas, reduciendo significativamente la vida útil de la máquina. Garantice un rendimiento óptimo de las piezas y su vida útil con los kits Volvo Care para las piezas de desgaste y elimine el trabajo necesario para adivinar cuáles son las piezas que deben sustituirse, teniéndolas todas en un mismo paquete. Ahorre tiempo, reduzca los costes y reciba los avances técnicos más recientes con un solo kit.



Lleve el rendimiento al siguiente nivel

Visión desde cualquier ángulo

Desde la plataforma del operador, experimente una visibilidad desde todos los ángulos de la extendedora, la tolva, el canal del sinfín y la regla

Vea más, haga más

Vea más y haga más con poca luz gracias a las luces LED y garantice la seguridad con las cómodas luces interiores.

FÁCIL SUPERVISIÓN DE LA MÁQUINA

Reciba remotamente informes sobre la ubicación de la máquina, su uso, productividad, consumo de combustible, etc. con CareTrack.

Diseñadas para la durabilidad

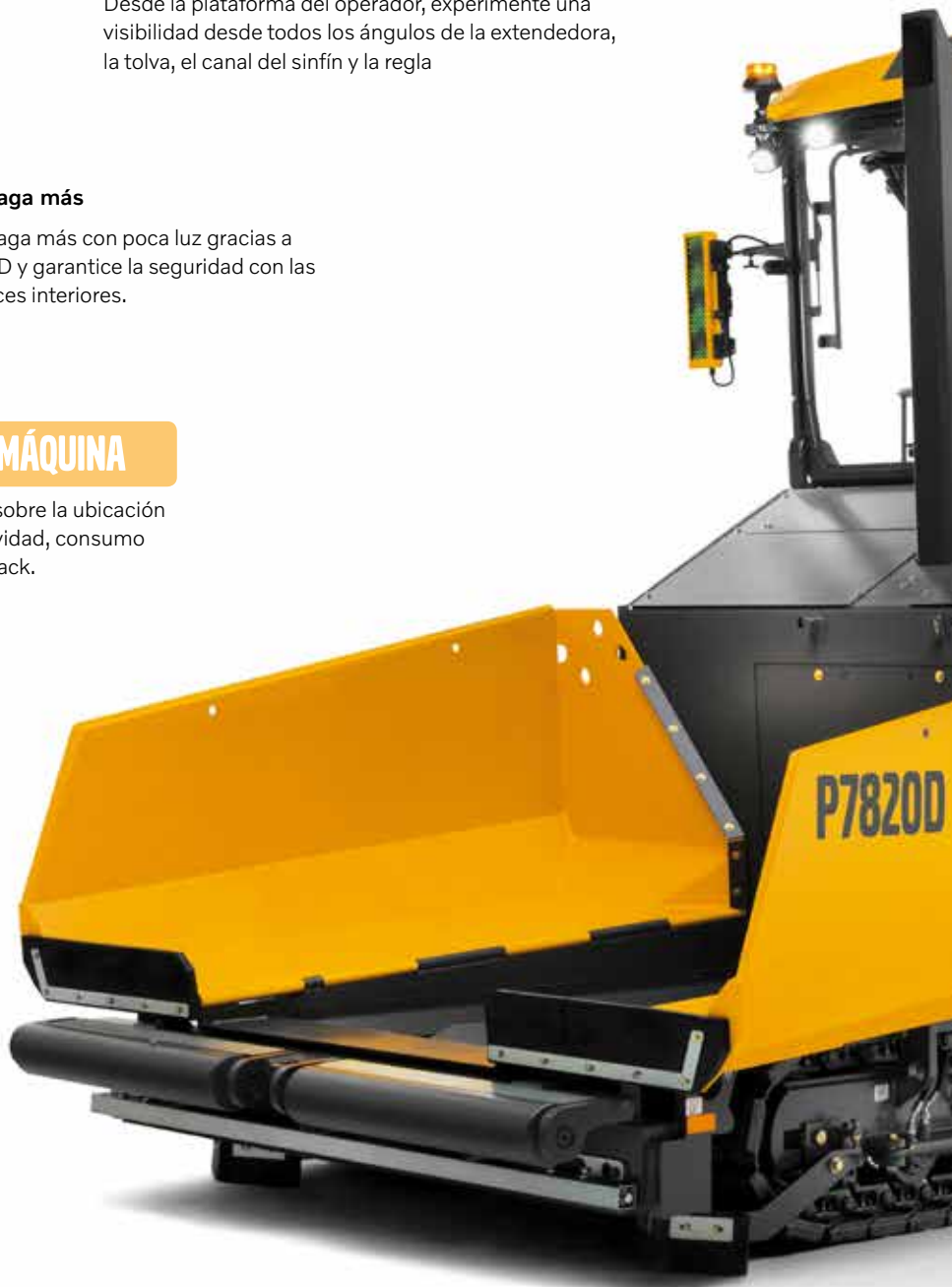
Según la aplicación y su estado, elija las reglas de tamper simple o doble para obtener una superficie suave y uniforme.

POTENCIA PARA LA PRODUCTIVIDAD

El motor Volvo silencioso y eficiente le proporciona más potencia con menos consumo gracias a las avanzadas funciones integradas.

DISEÑADAS PARA LA EFICIENCIA

Confíe en las reglas Volvo, basadas en décadas de excelencia en ingeniería para ofrecerle la mejor calidad de pavimentado, uniformidad y suavidad.



Frío eficiente

Incluso con temperaturas exteriores altas, el ventilador de refrigeración adaptable permite un enfriamiento efectivo del motor y el sistema hidráulico.

El asistente perfecto

Pave Assist combina el Perfilado térmico, Vista del tiempo y Gestor de materiales para mejorar la productividad y la calidad de pavimentado.

Perfiles especiales

Las reglas VB 79/89 y VDT-V 79/89 son elecciones perfectas cuando se necesita pavimentar perfiles de corona especiales en superficies de carretera.

USO INTUITIVO

Controle el rendimiento de pavimentado con EPM3, que agrupa todos los botones de control en un sistema, de modo que usted pueda obtener una eficiencia óptima.

Mantenimiento avanzado

Maximice el tiempo de funcionamiento con servicios rápidos y seguros gracias a un única llave de acceso de servicio mejorado.

Seguro y bajo control

Mejore la capacidad de control y la seguridad del operador con la nueva función de compuertas de extremo controladas hidráulicamente, disponible como opción.



Volvo P6820D ABG, P7820D ABG al detalle

		P6820D ABG	P7820D ABG
Motor (diésel)			
Fabricante		Volvo	Volvo
Modelo		D6J	D8J
Potencia	kW	140	175
	CV	190	238
a régimen del motor	r/min	2 000	1 800
Refrigerante		Líquido	Líquido
Capacidad del depósito de combustible	l	250	250
Emisión de gases de escape		EU Fase V	EU Fase V
Extendido			
Potencia (teórica)*	t/h	700	900
Grosor de la capa (máx.)	mm	300	300
Velocidad			
Extendido (máx.)	mm/pulg	20	20
Transporte (máx.)	km/h	3,3	3,6
Carro inferior			
Longitud	mm	3 000	3 000
Ancho (placas de oruga)	mm	300	300
Transportador			
Capacidad de la tolva	t	13,5	13,5
Número de transportadores		2	2
Velocidad del transportador (máx.)	mm/pulg	23	23
Ahoyador			
Velocidad (máx.)	1/min	95	95
Diámetro	mm	360	360
Sistema eléctrico			
Tensión de batería	V	24	24
Dimensiones			
Longitud con regla Vario (pasarela subida)	mm	6 120	6 120
Ancho	mm	2 548	2 548
Altura	mm	3 785	3 785
Altura (transporte)	mm	2 934	2 934
Peso**			
Unidad tractora	kg	14 350	14 900
Capacidad de avance en cuestas máx. permitida***			
Unidad tractora + regla	%	25	25

* Los resultados de pavimentación reales dependen del grosor de la capa de rodadura, la anchura pavimentada y la velocidad de pavimentación, y variarán según las condiciones de pavimentación prevalecientes en el lugar de trabajo. Póngase en contacto con nosotros y será un placer ayudarle a calcular el rendimiento de pavimentación de su proyecto particular.

**Todos los pesos son aproximados sin opciones. Peso de tractor sin regla, con tolva estándar, con depósito de combustible lleno, con brazos de remolque separados, con rodillo de empuje D=110 mm, e incl. conductor de 75 kg.

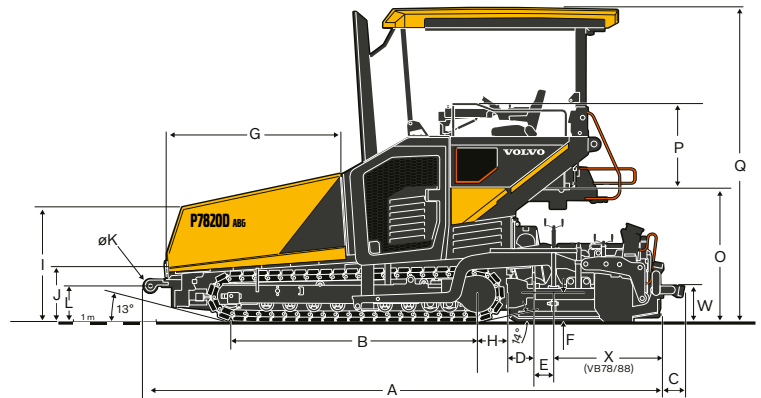
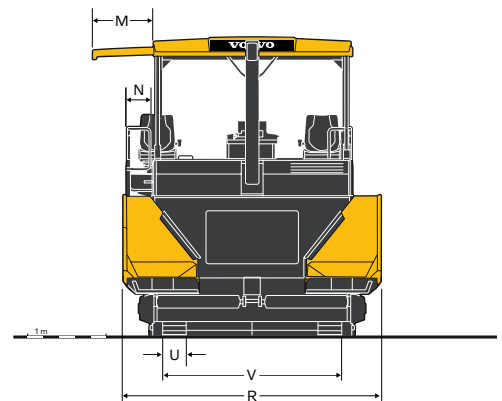
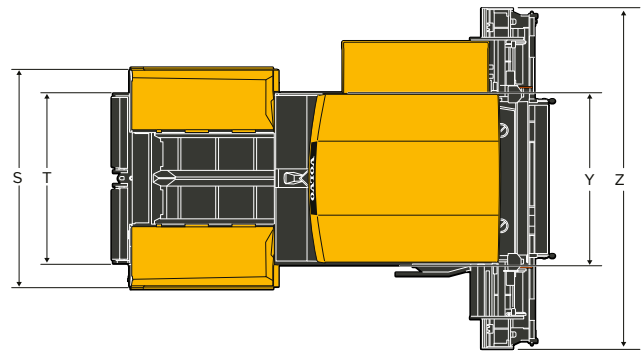
*** Se aplica a la regla VB 78 2,5-5,0 m. Cuando se usan extensiones, se reduce la capacidad máxima de avance en pendiente.

Nivel de ruido		P6820D ABG	P7820D ABG
Nivel de presión acústica en el oído del conductor, según ISO 11201			
L _{pA}	dB	82	83
Nivel de potencia acústica garantizado, según la Directiva 2000/14/CE			
L _{WA}	dB	105	105

Especificaciones

DIMENSIONES

		P6820D ABG y P7820D ABG
Unidad		mm
A	Estándar	6 120
	Soft Dock	6 244
B		3 000
C		268
D		275
E		265
F		360 ± 60
G		2 151
H		398
I		1 385
J		607
K		160
L		436
M		770
N		320
O		1 615
P		1 025
Q	arriba	3 785
	abajo	2 934
R	abierto	3 256
	cerrado	2 452
S		3 169
T		2 495
U		300
V		2 269
W		438
X		1 280
Y		2 500
Z		5 000



PESOS OPERATIVOS¹ DE LAS REGLAS EN KG

En anchura de trabajo	2,5 m	4 m	5 m	6 m	6,5 m	7 m	7,5 m	8 m	8,5 m	9 m	10 m	11 m
P6820D ABG												
VB 78 ETC	-	-	3 600	-	5 222	-	5 782	6 342	-	6 903	-	-
VDT-V 78 ETC	-	-	3 720	-	5 442	-	6 032	-	-	-	-	-
VB 79 ETC	-	-	3 730	-	5 352	-	5 912	6 472	-	7 033	-	-
VB 88 ETC	-	-	-	3 820	-	-	5 542	-	6 102	6 662	-	-
VDT-V 88 ETC	-	-	-	4 450	-	-	6 272	-	-	-	-	-
MB 122	1 800	3 065	-	4 752	-	5 595	6 017	6 439	-	7 282	8 126	-
P7820D ABG												
VB 78 ETC	-	-	3 600	-	5 222	-	5 782	6 342	-	6 903	-	-
VDT-V 78 ETC	-	-	3 720	-	5 442	-	6 032	6 662	-	7 253	-	-
VB 79 ETC	-	-	3 730	-	5 352	-	5 912	6 472	-	7 033	-	-
VDT-V 79 ETC	-	-	4 100	-	5 822	-	6 412	7 072	-	7 633	-	-
VB 88 ETC	-	-	-	3 820	-	-	5 542	-	6 102	6 662	7 223	-
VDT-V 88 ETC	-	-	-	4 450	-	-	6 272	-	6 862	7 492	-	-
VB 89 ETC	-	-	-	4 200	-	-	5 922	-	6 482	7 042	-	-
VDT-V 89 ETC	-	-	-	4 570	-	-	6 392	-	6 982	7 612	-	-
MB 122	1 800	3 065	-	4 752	-	5 595	6 017	6 439	-	7 282	8 126	8 969
VDT 121	2 100	-	-	5 052	-	-	6 317	-	-	7 582	-	-

¹ Incluidas extensiones de sinfín, placas de canal, compuertas de extremo, brazos de remolque traseros, etc.

Equipo

EQUIPAMIENTO DE SERIE

	P6820D ABG	P7820D ABG
Motor		
Motor Volvo Diesel, EU Fase V	•	•
Transmisión		
Control de transmisión electrónico	•	•
Rodillos de orugas de cadena lubricados de por vida	•	•
Eslabones de orugas de cadena de forja y endurecidos	•	•
Tensor de orugas automático	•	•
Gestión de material		
Sensores de transportador proporcionales	•	•
Cuatro transmisiones hidrostáticas individuales para transportes y sinfines.	•	•
Dirección reversible del giro del sinfín	•	•
Ajuste hidráulico de altura del sinfín	•	•
Sensor ultrasónico proporcional de control del sinfín	•	•
Electricidad y electrónica		
Gestión electrónica de pavimentadora (EPM 3)	•	•
Modo ECO	•	•
Administrador de ajustes	•	•
Gestor de intervalos de servicio	•	•
Panel de control principal ajustable y giratorio en la plataforma del operador	•	•
Dos paneles de control de reglas ajustables y giratorios	•	•
Interruptor de desconexión de la batería	•	•
Armario de interruptores eléctricos	•	•
MATRIS	•	•
Estructura		
Techo para cualquier condición meteorológica de GRP (plástico reforzado con fibra de vidrio)	•	•
Dos asientos, desplazables lateralmente	•	•
Kit antivandalismo	•	•
Espejos en el techo	•	•
Tecla Verde Volvo	•	•
Regla		
Brazo de remolque divididos	•	•
Bloqueo de regla	•	•
Ajuste hidráulico de la altura de la regla extensible	•	•
Luces		
Iluminación de plataforma del operador	•	•
Función de luz interior	•	•
Medio ambiente		
Aislamiento acústico	•	•

EQUIPAMIENTO OPCIONAL

	P6820D ABG	P7820D ABG
Gestión de material		
Smart Dock	•	•
Soft Dock	•	•
Rodillos de empuje pesados	•	–
Aleros de accionamiento independiente	•	•
Faldón delantero de funcionamiento hidráulico	•	•
Sistema de bloqueo rápido de sinfín	•	•
Sinfín de alta resistencia	•	–
Protecciones del eje del sinfín	•	•
Extensiones del sinfín y cojinetes de sinfín adicionales	•	•
Tapa de transportador de alta resistencia	•	•
Transportador reversible	•	•
Lubricación central	•	•
Electricidad y electrónica		
Cuatro tomas eléctricas de 230V	•	•
Parada de emergencia lateral	•	•
Ventilador para alta temperaturas exteriores	•	•
CareTrack - Instalación GSM	•	•
CareTrack - Instalación satélite	•	•
Pave Assist (sistema Volvo Co-Pilot)	•	•
Sistema de cámaras Volvo Smart View	•	•
Equipamiento de nivelación	•	•
Caja de transporte para paneles de control de EPM	•	•
Estructura		
Asientos de lujo con calefacción	•	•
Parabrisas delantero	•	•
Cortinas laterales de tela alquitranada para techo para todos los climas	•	•
Colores personalizados	•	•
Techo electro-hidráulico	•	•
Peso de balasto delantero	•	•
Regla		
Bloques separadores de regla	•	•
Mecanismo electrihidráulico de la regla	•	•
Bloqueo "antiascenso" de la regla	•	•
Dispositivo de carga del sinfín	•	•
Dispositivo de tensado de la regla	•	•
Ajuste de la corona hidráulica de las reglas VB	•	•
Perfiles especiales VB79, VB89	•	•
Compuertas de extremo de regla flotantes con ajuste hidráulico	•	•
Compuerta de extremo de regla con calefacción	•	•
Pasillo plegable de la regla	•	•
Luces		
Rotativos de advertencia LED	•	•
Rotativos de advertencia halógenos	•	•
Dos luces tipo bola LED	•	•
Seis luces de trabajo LED en el techo	•	•
Seis luces de trabajo halógenas en el techo	•	•
Cuatro luces de trabajo LED adicionales en el techo	•	•
Cuatro luces de trabajo halógenas adicionales en el techo	•	•
Dos luces de trabajo LED adicionales en el bastidor trasero	•	•
Dos luces de trabajo halógenas adicionales en el bastidor trasero	•	•
Dos luces de trabajo LED adicionales de sinfín en el bastidor trasero	•	•
Dos luces de trabajo halógenas adicionales de sinfín en el bastidor trasero	•	•
Luz de trabajo LED portátil con base magnética	•	•
Luz de trabajo halógena portátil con base magnética	•	•
Medio ambiente		
Extractor para humos bituminosos	•	•
Sistema de riego de la emulsión	•	•
Unidad de limpieza de rociado de alto rendimiento	•	•
Aceite hidráulico biodegradable	•	•

SELECCIÓN DE EQUIPOS OPCIONALES VOLVO

Techo acristalado electro-hidráulico



Equipamiento de nivelación



Compuertas de extremo hidráulicas



Extractor de humos



Smart Dock



Parabrisas y protección climática



No todos los productos se encuentran disponibles en todos los mercados. Siguiendo nuestra política de mejora continua, nos reservamos el derecho de modificar las especificaciones y el diseño sin previo aviso. Las ilustraciones no necesariamente muestran la versión estándar de la máquina.

VOLVO

Volvo Construction Equipment

volvoce.com