



T35100SL | Verreikers



Prestaties

Hefhoogte — op stabilisatoren	11080.0 mm
Hefhoogte — op banden	10770.0 mm
Nominale werkcapaciteit	3500 kg
Werkcapaciteit (bij max. hoogte)	3200 kg
Werkcapaciteit (bij max. hoogte op banden)	2500 kg
Werkcapaciteit (bij max. bereik op stabilisatoren)	1200 kg
Werkcapaciteit (bij max. bereik op banden)	500 kg
Max. bereik op stabilisatoren	7360.0 mm
Max. bereik op banden	7450.0 mm
Uitbreekkracht	4600 daN

Gewicht

Gewicht (ongeladen)	8124 kg
---------------------	---------

Tractie

Standaardbanden	400/70x20 150B
Standaardbanden	TITAN 400/70x20 150B 166A2 LIFT RIGGER II (4 bar vooraan/achteraan)
Lage snelheid (vooruit/achteruit)	7.0 km/h
Hoge snelheid (vooruit/achteruit)	30.0 km/h
Rijmodi	Directe aandrijving / zachte aandrijving

Aandrijving

Hoofdaandrijving	Hydrostatische motor met 2 snelheden
Transmissie	Hydrostatisch met elektronische regeling

Motor

Merk / Model	PERKINS / 1104D-44TA turbo
Brandstof	Diesel
Koeling	Vloeistof
Nominaal vermogen (DIN 6271) bij 2200 tpm	74.5 kW
Maximaal koppel bij 1400 tpm	410.0 Nm
Aantal cilinders	4
Cilinderinhoud	4.40 L

Hydraulisch systeem

Pomptype	Tandwielpomp met LS-klep
Gecombineerd pompvermogen	135.00 L/min
Werkdruk	265.00 bar

Draaitijd

Heftijd - geen belading	10.0 s
Daaltijd - geen belading	5.0 s
Arm inschuiven tijd bij max. bereik - geen belading	9.3 s
Arm inschuiven tijd bij max. hoogte - geen belading	9.3 s
Arm uitschuiven tijd bij max. bereik - geen belading	11.0 s
Arm uitschuiven tijd bij max. hoogte - geen belading	11.2 s

Remmen

Op de motor remmen	Hydrostatisch
Parkeer- en noodrem	Negatieve rem met hydraulische besturing

Inhoud vloeistoffen

Assen en tandwielvertraging voor / achter	9.0/8.1 L
Motorolie	8.50 L
Brandstoftank	140.00 L
Hydraulisch reservoir	77.00 L

Standaardkenmerken

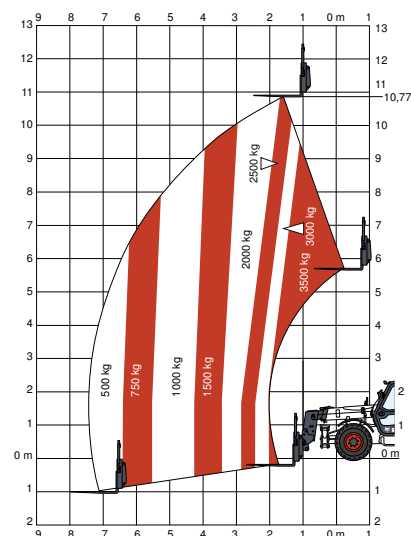
Aggravating Movements Arrester (AMA, overbelastingsonderbreker)	Rechter- en linkerzijspiegels
Hydrostatische transmissie	Tweezijdige hydraulische toevoer op het einde van de giek
ROPS/FOPS bestuurderscabine	Spatborden
Verwarming, ruitverwarming en verluchting	Turbomotor
Voor- en achterrautensproeier/wisser	Beperkte elektrische bedrading voor aansluiting van de apparatuur
Geveerde stoel	Mechanische vergrendeling van de apparatuur
Lichten voor op de weg	Vier TITAN 400/70x20 150B 166A2 Lift Rigger II banden
Richtingaanwijzers	

Opties

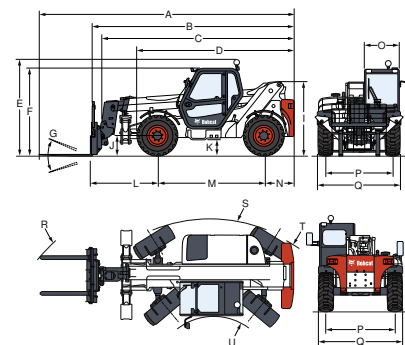
Achteruitrijalarm	Werkklamp op giek
Tweede hydraulische functie op giek	Stel blauwe lichten voor kippenhokken
Airconditioning	Wagen met hydraulische hulpstukvergrendeling

Beladingstabellen

Met vorken en TITAN 400/70 x 20 150B 166A2 LIFT RIGGER II (standaard) of DUNLOP 400/70 x 20 150B 168A2 (optionele) banden — op banden



Afmetingen



(-)	1600.0 mm	(I)	2079.0 mm
(-)	920.0 mm	(J)	419.0 mm
(-)	1165.0 mm	(M)	2850.0 mm
(-)	4340.0 mm	(N)	800.0 mm
(-)	120.0 mm	(O)	930.0 mm
(-)	2475.0 mm	(P)	1812.0 mm
(A)	6864.0 mm	(Q)	2216.0 mm
(B)	5660.0 mm	(R)	5375.0 mm
(C)	5584.0 mm	(R)	5300.0 mm
(D)	4406.0 mm	(R)	5440.0 mm
(E)	2610.0 mm	(S)	3900.0 mm
(F)	2295.0 mm	(T)	3965.0 mm
(G)	145°	(U)	1370.0 mm



www.bobcat.eu