



# Bobcat®

## T2250

Verreikers



## Prestaties

Hefhoogte (Bob-Tach™)	5230 mm
Hefhoogte (Quick-Tach)	5210 mm
Nominale werkcapaciteit	2200 kg
Werkcapaciteit bij max. hoogte	2200 kg
Werkcapaciteit bij max. bereik (Bob-Tach™)	1000 kg
Werkcapaciteit bij max. bereik (Quick-Tach)	950 kg
Max. bereik (Bob-Tach™)	3010 mm
Max. bereik (Quick-Tach)	3030 mm
Uitbreekkracht	2100 daN

## Gewicht

Gewicht (ongeladen)	4695 kg
---------------------	---------

## Tractie

Standaardbanden	14x17,5
Lage snelheid (vooruit/achteruit)	0-7 km/h
Hoge snelheid (vooruit/achteruit)	0-25 km/h
Besturingsinstellingen	Directe besturing / soepele besturing

## Aandrijfsysteem

Transmissie	Hydrostatisch met elektronische regeling
Hoofdaandrijving	Hydrostatische motor met 2 snelheden
Filtratie	Externe filter met vervangbaar filterpatroon

## Motor

Merk / Model	KUBOTA / V3800-DI Turbo
Brandstof / Koeling	Diesel / Watergekoeld
Nominaal vermogen (DIN 6271) bij 2400 tpm	55,9 kW (75 pk)
Maximumkoppel bij 1600 tpm	274 Nm
Aantal cilinders	4
Cilinderinhoud	3,8 l

## Hydraulisch systeem

Pomptype	Tandwielpomp met LS-klep
Gecombineerd pompvermogen	85 l/min
Werkdruk	240 bar

## Cyclustijden

Heftijd - ongeladen	4,7 s
Daaltijd - ongeladen	6,5 s
Arm inschuiven, tijd bij max. bereik - ongeladen	4,2 s
Arm inschuiven, tijd bij max. hoogte - ongeladen	4,2 s
Arm uitschuiven, tijd bij max. bereik - ongeladen	5,7 s
Arm uitschuiven, tijd bij max. hoogte - ongeladen	5,8 s

## Remmen

Motorrem	Hydrostatisch
Parkeer- en noodrem	Negatieve rem met hydraulische besturing

## Vloeistofcapaciteiten

Assen en tandwielvertraging voor / achter	8,9 / 5,6 l
Motorolie	12 l
Brandstoftank	91 l
Hydraulisch reservoir (hydraulisch / geheel)	29 / 44 l

## Standaardkenmerken

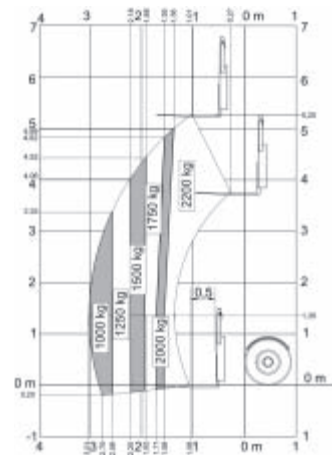
Hydrostatische transmissie  
 ROPS/FOPS bestuurderscabine  
 Verwarming, ruitverwarming en verluchting  
 Voor- en achterrauitensproeiers/wissers  
 Stoel met veiligheidsgordel met automatische gordelspanner  
 Beperkte elektrische bedrading voor aansluiting van de apparatuur  
 Mechanische vergrendeling van de apparatuur  
 Aggravating Movements Arrester (AMA, overbelastingsonderbreker)  
 Werklichten voor- en achteraan op cabine  
 Kruipfunctie (of SMS: Speed Management System)  
 Banden 14 x 17,5

## Opties

Achteruitrijalarm  
 Giekaanslag  
 Airconditioning in cabine  
 Zwaailicht  
 Werklichten op giek  
 Ruitenwisser op het dak  
 Beschermerooster op de voorruit  
 Ontgrendeling transmissieblokkering  
 Zweeffunctie  
 Hydraulische vergrendeling van aanbouwdelen op Quick-Tach Bob-Tach™  
 Tweezijdige hydraulische toevoer op het einde van de giek (2 koppelingen voorste hydrauliek)  
 ACD  
 Trekhaak penmodel achteraan  
 Hydraulische aanhangerhaak  
 Tweezijdige hydraulische verbindingen achteraan  
 Stel blauwe lichten  
 Voorfilter luchtinlaat  
 Vooruitrusting luidspreker  
 Stoel met luchtvering

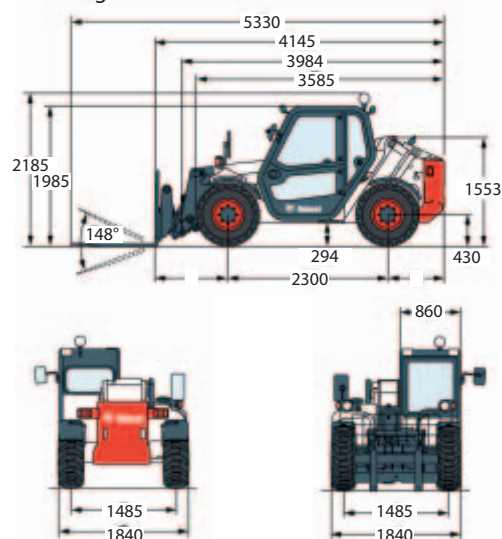
## Belastingstabellen

Met vorken en 14 x 17,5 banden, met Bob-Tach™



## Afmetingen

Alle afmetingen in mm.



www.bobcat.eu



# Bobcat®

Specificaties en ontwerp kunnen zonder voorafgaande kennisgeving gewijzigd worden - De afgebeelde Bobcat-machines behoren mogelijk niet tot de standaarduitrusting.

