

M320F

Graafmachine op banden

2017



Motor

Motortype	Cat® C7.1 ACERT™
Emissies	EU Stage IV
Nettovermogen (maximaal)	
ISO 9249 bij 1550 tpm (metrisch)	126 kW (171 pk)
ISO 14396 bij 1550 tpm (metrisch)	129,4 kW (176 pk)

Gewichten

Bedrijfgewicht	18.270 kg-21.760 kg
----------------	---------------------

Specificaties van bakken

Bakinhoud	0,41 m ³ -1,18 m ³
-----------	--

Werkbereiken

Maximale reikwijdte op maaiveldhoogte	9580 mm
Maximale graafdiepte	6330 mm

Aandrijving

Maximale rijsnelheid	35 km/h
----------------------	---------

Belangrijkste kenmerken van de M320F

Gemaakt om uw kosten laag te houden.

De machine biedt niet alleen de veelzijdigheid die u nodig hebt, maar doet dit met een hoge mate van precisie en snelheid bij een absoluut minimaal brandstofverbruik – en zonder nadelen voor uw efficiëntie.

Gemaakt voor gemakkelijke en aangename bediening.

Neem plaats en u zult onder de indruk zijn van de stilte en het comfort in de cabine. Ontspan u, wij zorgen voor uw veiligheid.

Geniet van geïntegreerde technologieën; ze werken transparant.

Voeg daar nog de op maaiveldhoogte gegroepede onderhoudspunten aan toe die het routineonderhoud snel en eenvoudig maken, en een verscheidenheid aan Cat uitrustingsstukken waarmee u uiteenlopende taken kunt uitvoeren. Er is gewoon geen betere machine te vinden.

Inhoud

Duurzaamheid.....	4
Motor.....	5
Ingebouwde brandstofbesparingen die aantikken.....	5
Eersteklas comfort.....	6
Eenvoud en functionaliteit.....	7
De volgende generatie.....	8
Cruisecontrol	8
Intelligente technologieën	9
Automatische asvergrendeling Dig and Go.....	9
Hydrauliek	10
Onderwagen	11
Gieken en sticks	12
Rijregeling	13
SmartBoom	13
Uitrustingsstukken	14
Onderhoudsgemak.....	16
Geïntegreerde technologieën.....	17
Veiligheid.....	18
Ongeëvenaard zicht.....	20
Complete klantenzorg.....	20
Specificaties	21
Standaarduitrusting.....	32
Optionele uitrusting	34
Notities.....	35





De nieuwe generatie F-serie is er om u te helpen allerlei uitdagingen waarmee u elke dag te maken krijgt gemakkelijker en met meer plezier het hoofd te bieden.

Graafmachines op banden van de F-serie – gemakkelijker dan ooit.



Duurzaamheid

In elk opzicht generaties vooruit

Brandstofzuinigheid en lagere uitlaatgasemissies

De motor voldoet aan de Stage IV-emissienormen, is krachtig en efficiënt, met een geoptimaliseerd brandstofverbruik dat 10% lager is dan dat van het vorige model, zonder nadelige invloed op de productiviteit. Dit betekent een lager verbruik van natuurlijke hulpbronnen en lagere CO₂-emissies.

Geluidsarme werking

Buitengewoon lage geluidsniveaus, u gelooft niet dat de machine in werking is.

Transparante technologieën en langere onderhoudsintervallen

- De Eco-modus, automatische motortoerentalregeling en stationair-motoruitschakeling helpen uw totale brandstofverbruik verder te verlagen.
- Met Product Link™ kan de machine op afstand worden gevolgd. Dit helpt de algemene efficiëntie te verbeteren.
- Uw Cat dealer kan bijdragen aan het verlengen van de onderhoudsintervallen; dit betekent dat er minder vloeistoffen nodig zijn en minder afval ontstaat, wat allemaal bijdraagt aan lagere kosten.

Biodiesel en biologisch afbreekbare hydrauliekolie

- De M320F kan werken op diesel met een uiterst laag zwavelgehalte (ULSD: Ultra-Low-Sulfur Diesel) van 10 ppm zwavel of minder, maar ook op biodiesel tot B20 gemengd met ULSD.
- Cat BIO HYDO™ Advanced HEES™ vermindert de gevolgen voor het milieu.

Cat gecertificeerd gebruikt

Dit programma is een belangrijk onderdeel in de reeks oplossingen die door Caterpillar en Cat dealers worden geboden om klanten te helpen te groeien tegen de laagste kosten, terwijl de belasting van het milieu tot een minimum wordt beperkt. Gebruikt materieel wordt geïnspecteerd, gegarandeerd en bedrijfsklaar gemaakt en klanten profiteren van een Caterpillar garantie.

Motor

Vermogen, betrouwbaarheid en brandstofzuinigheid

Het vermogen en de prestaties die u nodig hebt

Constantvermogensstrategie

Biedt een snelle reactie op wisselende belastingen en evenveel vermogen ongeacht de bedrijfsomstandigheden.

Een transparante emissieoplossing die werkt.

De Cat C7.1 ACERT-motor voldoet aan de huidige EU Stage IV-emissienorm, zonder onderbreking van uw werkproces. Het ontwerp is:

- **Transparant:** geen tussenkomst van de machinist
- **Duurzaam:** roetfilter gaat even lang mee als de machine
- **Efficiënt:** geen onderbreking van de werkzaamheden, zelfs bij langdurig stationair draaien
- **Eenvoudig:** minimaal onderhoud. In lengterichting geplaatste motor, waardoor het onderhoud nog eenvoudiger wordt.

Biodiesel is geen probleem

De motor kan op B20-biodiesel rijden die voldoet aan de ASTM 6751-normen. Dit biedt u meer mogelijkheden voor brandstofbesparing.

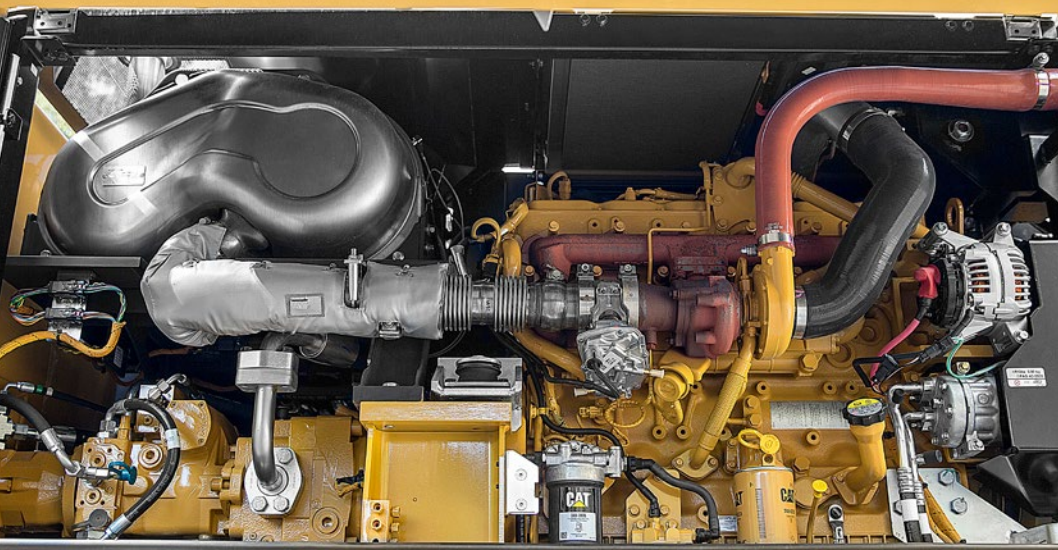
Beproefde technologie

Om er zeker van te zijn dat onze technologie aan uw verwachtingen voldoet voor wat een betrouwbare, probleemloze werking betreft, onderwerpen wij deze motoren aan vele uren van tests en controles.



Ingebouwde brandstofbesparingen die aantikken

- **Automatische motortoerentalregeling:** verlaagt het motortoerental wanneer een hoog toerental niet nodig is.
- **Stationair-motoruitschakeling:** schakelt de motor uit wanneer deze langer dan een vooraf ingestelde tijdsduur stationair heeft gedraaid.
- **Thermisch geregeld koelsysteem:** met variabele snelheid en thermisch geregelde koelventilator.
- **Verbeterde Eco-modus:** verlaagt het motortoerental maar levert hetzelfde vermogen.
- **Automatisch schakelen naar rijmodus** wanneer u begint met rijden.
- **NIEUW! Geoptimaliseerde rijmodus:** tpm-niveaus van rijmodus worden automatisch alleen on-demand ingesteld om het brandstofverbruik verder te verlagen.



Eersteklas comfort

Houdt machinisten productief gedurende de hele werkdag



Overgenomen van de beroemde Cat graafmachines op banden

Ontworpen voor de machinist, onze cabines zijn uniek.

Ergonomisch ontwerp

- Vaak gebruikte schakelaars zijn gecentraliseerd, tot een minimum beperkt en dichtbij de joysticks geplaatst.
- Opbergruimten zijn handig... indien ze goed ontworpen zijn. Verschillende gebieden bieden voldoende ruimte om een helm, een drankje, een telefoon of sleutels op te bergen.

Comfortabele stoelopties

Onze stoelen bieden alle comfort die nodig is voor een lange werkdag, inclusief VOLLEDIGE afstelling. Alle stoelen zijn verwarmd en luchtgeveerd. Automatische gewichtsinstelling en geventileerde stoelen zijn leverbaar.

Veiligheid is niet optioneel

ROPS-cabine (Roll Over Protection Structure: bescherming bij omkantelen), compatibel met FOPS (Falling Object Protective Structure: bescherming tegen vallende voorwerpen), waarschuwing veiligheidsgordel, veiligheidsstang, zijcamera ... enzovoort.

Details die het verschil maken

Kijk eens naar de cabine. U zult zien dat we met behulp van details de bediening prettiger maken.

Slimme bedieningselementen om vermoeidheid te verminderen

- Kenmerken zoals rijregeling, SmartBoom of joystickbesturing leveren een bijdrage aan het verhogen van uw productiviteit.
- Nieuwe technologieën die transparant werken, zoals het zwenken en de automatische vergrendeling of de automatische vergrendeling van rem en as, verminderen het aantal taken dat u moet doen.

Uw apparatuur aansluiten, laden en gebruiken

- De 12 V 10 A-voedingsaansluiting bevindt zich op een handige plaats voor het opladen van uw laptop of tablet.
- Een CD/MP3-radio met luidsprekers en USB-poort is beschikbaar.





Eenvoud en functionaliteit

Voor bedieningsgemak

Een cabine speciaal voor u – volledig aanpasbaar

- Stoel met armsteunen, met verstelbare hoogte en hoek
- Stuurkolomafstelling, niet alleen kantelen naar voren/achteren, maar ook in hoogte
- Hydraulische gevoeligheid van de machine maakt deze minder agressief
- NIEUW! Toewijzingen joystick en linkerpedaal: kunnen naar wens en per onderdeel worden ingesteld
- NIEUW! Optionele geavanceerde joystick biedt meer bedieningselementen (twee schuiven met elk vijf knoppen)
- Automatische airconditioning
- NIEUW! Optionele verwarmde spiegels zijn nu ook elektrisch verstelbaar vanuit de cabine

Ongelooflijk lage geluidsniveaus, minder vermoeidheid

Verhoogde druk in de cabine, waardoor stof niet kan binnendringen, gecombineerd met het cabineontwerp, draagt bij aan minder geluid.

Uitstekend zicht: zie het verschil!

- Alle glasoppervlakken zijn aanzienlijk vergroot
- Standaard LED-werklampen en halogeenweglichten
- Led-binnenverlichting
- Standaard groothoekcamera's achter EN opzij
- Groothoekspiegels voor beter zicht, zelfs omlaag naar de grond
- Parallele intervalruitwissers (met vier snelheden) die de hele voorruit wissen

NIEUW! Standaard ledverlichting voor BEIDE camera's om te zien wat er om u heen gebeurt, dag en nacht.

De achteruitkijkcamera is in het contragewicht geïntegreerd voor een betere bescherming.

NIEUW! Split-screenweergave van BEIDE camera's op dezelfde monitor

De beelden van beide camera's worden naast elkaar op de extra brede kleurenmonitor weergegeven voor beter zicht in één oogopslag.

Machine met grote kleurenmonitor

De LCD-monitor met hoge resolutie is eenvoudig af te lezen in uw eigen taal en houdt u op de hoogte van belangrijke informatie. Met sneltoetsen kunt u favoriete functies snel selecteren. Met de gereedschapselectiefunctie kunt u tien verschillende hydraulische uitrustingsstukken (inclusief de nieuwe Cat kantelbare zwenkinrichting) vooraf instellen, zodat u snel van uitrustingsstuk kunt wisselen.

De volgende generatie

Gemakkelijker dan ooit



Stap over naar de volgende generatie

Verfijningen. Van het totaalontwerp tot de kleinste details. Handige functies, nieuwe geavanceerde en transparante technologieën, niet alleen om emissies te verminderen, maar om uw dagelijkse ervaring nog verder te verbeteren bij het werken met onze producten.

Gemakkelijker dan ooit

Werk als geen ander met onze graafmachines op banden. De generatie F-serie is gemaakt om u te helpen de grote verscheidenheid aan uitdagingen waarmee u elke dag te maken hebt gemakkelijker en met meer plezier het hoofd te bieden, zodat u op de weg naar succes kunt blijven.

Cruisecontrol

Focus op de weg, niet op uw voet

Cruisecontrol

Niet nodig om het pedaal steeds ingedrukt te houden.

- Kies de snelheid die u wenst
- Druk op de knop voor snelle toegang op de monitor
- Geniet van de rit

Zo simpel is het.



Intelligente technologieën

Zwenkvergrendeling en automatische rijblokkering: indrukken, rijden en ontspannen

De machinist hoeft niet te bukken om de zwenkvergrendelpen aan te brengen.

- Druk simpelweg op de knop.
- Breng het bovenste frame in lijn met het onderste frame.
- Geniet van de rit: een groen controlelampje bevestigt het zwenken en de uitrustingsstukken zijn automatisch vergrendeld.
- NIEUW! De zwenkvergrendeling kan afzonderlijk worden toegepast van de uitrustingsstukvergrendeling op lage snelheid (lager dan 5 km/h)

Zo simpel is het.

Geïntegreerde pincode – uitschakelen en ontspannen

U hoeft geen optioneel beveiligingssysteem te kopen om uw apparatuur tegen diefstal te beschermen.

- De pincode is in de monitor geïntegreerd (standaard)
- Voer de juiste code in en de motor kan worden gestart

Het machinebeveiligingssysteem (MSS: Machine Security System – optioneel) voegt zo nodig nog meer beveiliging toe.

Zo simpel is het.



Automatische asvergrendeling Dig and Go

Drukt het pedaal voor u in, waardoor u minder handelingen hoeft te verrichten

De machine detecteert automatisch wanneer de bedrijfsrem en as moeten worden vergrendeld (zoals bij het graven), of ontgrendeld (bij rijden op de openbare weg). De machinist hoeft het pedaal dus niet altijd in te drukken.

Rem en as worden automatisch losgezet wanneer het rijpedaal nogmaals wordt ingedrukt.



Hydrauliek

Snel, nauwkeurig, flexibel

Als het gaat om het snel verplaatsen van materiaal, hebt u efficiënte hydrauliek nodig – het soort dat de F-serie biedt.

Efficiënt ontwerp, slim en snel

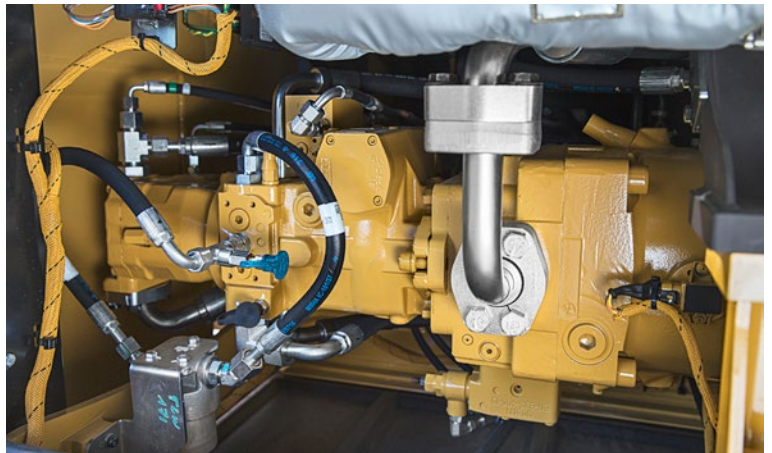
- **Eenvoudig ontwerp:** het nieuwe compartiment voor de hydraulische kleppen en traject van de hydrauliekleidingen hebben een eenvoudig en rechtlijnig ontwerp om de duurzaamheid te optimaliseren.
- **Slim hydraulisch hoofdsysteem:** het systeem staat verlaging van de belasting op de motor toe wanneer dit kan, wat zich vertaalt in een lager brandstofverbruik.
- **Speciale zwenkpomp:** Een gesloten hydraulisch circuit is uitsluitend bedoeld voor zwenken. Met twee afzonderlijke pompen, de ene voor zwenken en de tweede voor de andere functies, kunnen sneller en soepeler gecombineerde bewegingen worden gemaakt.

Onovertroffen bediening

- **Elektronische pompregeling** – Beheersbaarheid is één van de belangrijkste kenmerken van de Cat graafmachines en een van de belangrijkste bijdragen hieraan wordt geleverd door de elektronische pompregeling (EPC), die is ontworpen om reactietijd en precisie te verbeteren. Deze levert de opbrengst precies waar u deze nodig hebt en wanneer u deze nodig hebt. Dit betekent een veel soepelere werking en meer efficiëntie.
- **Instelbare hydraulische gevoeligheid** – Hiermee kunt u de agressiviteit van de machine afstemmen op de toepassing.
- **Regeneratiecircuit van de stick** – Verhoogt de efficiëntie en helpt de regelbaarheid te vergroten voor een hogere productiviteit.

Extra proportionele hydrauliek, extreem veelzijdig

Hydraulische snelkoppelingsleidingen en circuits voor middelhoge en hoge druk: deze worden allemaal standaard geleverd.



Onderwagen

Kracht en veelzijdigheid bij 35 km/h



Zwaar uitgevoerde assen

Lange levensduur met effectieve assen voor zwaar gebruik. De transmissie is rechtstreeks gemonteerd op de achteras voor bescherming en optimale bodemvrijheid. De vooras heeft grote pendel- en stuurhoeken. De aandrijfjas heeft langere onderhoudsintervallen (1000 uur).

Geavanceerd schijfremstelsysteem

Minimaliseert het schommelleffect bij het werken zonder stabilisatie. Het schijfremstelsysteem werkt rechtstreeks op de naaf in plaats van op de aandrijfjas, om speling op de planeetwielen te voorkomen.



Spatborden (optioneel)

Spatborden dekken alle banden prima af en beschermen de machine en de omgeving tegen opspattende modder of stenen.



Joystickbesturing

Houd beide handen aan de joysticks, zelfs wanneer u tegelijkertijd de uitrustingsstukken bedient en de machine bestuurt, door het gebruik van de schuifschakelaar op de rechter joystick.

Bladontwerp

- Geoptimaliseerd ontwerp voor stijfheid, stabiliteit en onderhoudsgemak.
- Parallele kinematica om het blad parallel aan de grond te houden, in elke hoogtestand.
- Een profiel waarmee materiaal beter rolt en materiaal minimaal aan het blad plakt.

Gieken en sticks

Opties voor taken die veraf of dichtbij worden uitgevoerd

Robuuste prestaties

Gieken en sticks zijn gelaste constructies van kokerprofielen met dikke, uit meerdere platen bestaande verstevigingen op zwaar belaste plaatsen voor het zware werk dat u uitvoert.

Flexibiliteit

Met een keuze uit diverse gieken en sticks vindt u voor iedere toepassing de juiste balans tussen reikwijdte en graafkrachten.

Sticks

- **Middellange stick – 2500 mm** voor een grotere kantelkracht en hoger hefvermogen
- **Lange stick – 2800 mm** voor een grotere diepte en reikwijdte
- **Industriële stick – 3300 mm** voor gebruik met grijpers voor materiaaloverslag en industriële toepassingen

Gieken

- **Variabel verstelbaar (VA)** – Biedt een beter zicht naar rechts en een betere balans tijdens het rijden met de machine. Bij het werken in krappe ruimten of het heffen van zware lasten biedt de VA-giek de meeste flexibiliteit.
- **Eendelige giek** – De eendelige giek is de beste keuze voor alle standaard toepassingen, zoals het laden van trucks en graven. Een uniek recht deel in de gebogen zijplaat vermindert de spanningsstroming en bevordert de levensduur van de giek.



SmartBoom

Vermindert spanningen en trillingen

Schrapen van stenen

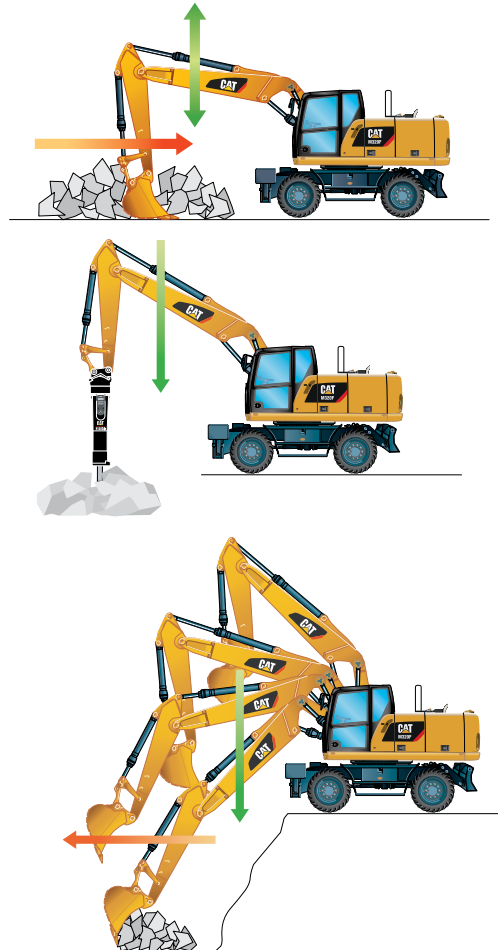
Het schrapen van stenen en precisiewerk gaat gemakkelijk en snel. SmartBoom maakt de taak eenvoudiger, zodat de machinist zich kan concentreren op de stick en laadbak, terwijl de giek vrij omhoog en omlaag gaat zonder gebruik te maken van de pompobbrengst.

Hamerwerk

De onderdelen aan de voorkant volgen automatisch de hamer bij het penetreren van de steen. Ineffectieve slagen en overmatige kracht op de hamer worden voorkomen, waardoor de levensduur van de hamer en de machine worden verlengd. Soortgelijke voordelen met trilplaatverdichters.

Trucks laden

Het laden van trucks vanaf een bank is productiever en vraagt minder brandstof omdat de retourcyclus korter is, terwijl er geen pompobbrengst nodig is om de giek omlaag te brengen.



Rijregeling

Hoge rijnsnelheid met meer comfort

Het rijcomfortsysteem maakt het mogelijk om sneller met de machine over ruw terrein te rijden, met een beter rijcomfort voor de machinist. Accumulators werken als schokdempers die de bewegingen van de voorkant dempen. Het rijcomfortsysteem kan worden ingeschakeld via een knop op het zachte schakelaarpaneel in de cabine.





Uitrustingsstukken

Haal het meeste uit uw uitrusting



NIEUW! Cat kantelbare zwenkinrichting en voorbereidingsoptie voor kantelbare zwenkinrichting – Als u behoefte hebt aan extra veelzijdigheid, hebt u een Cat kantelbare zwenkinrichting nodig.

Kantelbare zwenkinrichtingen bieden een 40° kantelende en 360° draaiende aansluiting tussen de geïntegreerde snelkoppeling en een willekeurig Cat uitrustingsstuk, zodat u de machine niet meer voortdurend hoeft te verplaatsen.

Het voorbereidingspakket voor een kantelbare zwenkinrichting voor de graafmachine op banden bevat alles wat u nodig hebt, met leidingen, circuits, software en geavanceerde joysticks. Dit is een perfect geïntegreerde interface tussen de machine en dit gereedschap.

NIEUW! De parameters van de Cat kantelbare zwenkinrichting kunnen direct worden ingesteld vanaf de machinemonitor.

Bespaar tijd elke keer dat u van uitrustingsstuk wisselt
Hydraulische gereedschappen verwisselen binnen enkele seconden ...

De nieuwe hydraulische Auto-Connect-koppeling automatiseert het verwisselen van gereedschappen volledig, zodat machinisten vanuit hun cabine snel, veilig en comfortabel de uitrustingsstukken kunnen verwisselen. Het unieke ontwerp van Auto-Connect voorkomt gebarsten slangen en voorkomt ongeplande uitvaltijd. Het zorgt ervoor dat machinisten efficiënter en productiever kunnen werken.



Het juiste vermogen

Stem uw Cat hydraulische uitrustingsstukken af op uw Cat machine en haal het beste uit de standaard ingebouwde software. Verwisselen van uitrustingsstukken was nog nooit zo gemakkelijk!

Haal het meeste uit uw machine

Als u meerdere taken moet uitvoeren, kan de M320F u van dienst zijn. En u kunt de mogelijkheden ervan gemakkelijk uitbreiden door gebruik te maken van de verscheidenheid aan Cat uitrustingsstukken.

Snel wisselen tussen werkzaamheden

Een snelkoppeling zorgt ervoor dat er snel tussen de uitrustingsstukken kan worden gewisseld voor optimale flexibiliteit. Het snelkoppelingcircuit en de leidingen zijn compatibel met zowel speciale Cat koppelingen als met penkoppelingen en vereisen geen veranderingen of toevoegingen aan de machine.



Graven, laden en groenvoorziening

Een groot assortiment bakken biedt oplossingen voor graven, afgraven, sleuven graven, laden en afwerken. Slotenbakken zijn geschikt voor nivelleren en afwerken in groenvoorzieningstoepassingen of voor het laden van los materiaal dat is opgehoopt, waar tanden schade aan het oppervlak zouden toebrengen.

Sorteren en hanteren van materiaal

Met steeds strengere milieuvoorschriften hebt u efficiënte manieren voor het behandelen van afval nodig. Bespaar op transport, mankracht en storkosten met Cat grijpers door afval bij de bron te sorteren en afzonderlijk te vervoeren. Wanneer goede penetratie vereist is, kunt u rekenen op Cat graafgrijpers.



Aanleggen, verdichten en onderhouden van wegen

Of u fijnnivellering uitvoert met bakken, greppels reinigt, riolerings- en watersystemen onderhoudt of verdichtingswerkzaamheden uitvoert, met de machine in combinatie met het juiste uitrustingsstuk is het werk snel gedaan.

Breken en verschromen

Wanneer een bouwwerk moet worden gesloopt, moet dit snel gebeuren. De Cat multiprocessors MP300 doen dat. Cat hamers van de E-serie bieden zeer hoge slagsnelheid en scharen zorgen voor een effectieve schrootverwerking. Ze kunnen tevens 360° roteren.

Onderhoudsgemak

Wanneer inzetbaarheid telt

Ingebouwde eenvoudige toegang

U hebt vanaf maaiveldhoogte toegang tot de meeste items voor periodiek onderhoud, zoals brandstof- en oliefilters en kranen, terwijl de brandstoftank en DEF-tank (Diesel Exhaust Fluid: dieseluitleatvloeistof) met motorluchtfilter toegankelijk zijn vanaf het veilige, slipvaste nieuwe onderhoudsplatform. De compartimenten zijn voorzien van brede samengestelde toegangsluiken, ontworpen om beter bestand te zijn tegen schokken, en allemaal uitgerust met gasveren om het openen te vergemakkelijken. Onderdelen zijn nu samengebracht in speciale compartimenten, zoals de speciale elektrische compartimenten en koelingscompartimenten.

Een intelligent ontwerp voor elke temperatuur

Het ontwerp met naast elkaar geplaatste koelers en axiale ventilatoren maakt een grotere koelcapaciteit mogelijk. Het systeem is volledig gescheiden van het motorcompartiment om geluid en warmte te verminderen. Alle radiatoren zijn in hetzelfde compartiment samengebracht en zijn voorzien van gemakkelijk te reinigen kernen met een kantelinrichting die zonder gereedschap kan worden ontgrendeld.

Een fris idee

Met ventilatie in de cabine ingeschakeld, stroomt frisse buitenlucht door een frisse-luchtfilter. Het filter bevindt zich aan de zijkant van de cabine en kan eenvoudig worden bereikt en vervangen. Het filter wordt beschermd door een afsluitbaar luik, dat met de contactsleutel kan worden geopend.

Standaardfuncties voor smeren en brandstof

Een elektrisch smeersysteem is een tijdbesparende standaardfunctie voor het smeren van de gehele bovenwagen. Smeerpunten voor het onderstel zijn tot een minimum beperkt en gegroepeerd. De nieuwe aandrijfas verlengt de smeerintervallen van 500 uur naar 1000 uur en maakt gelijktijdig smeren met het onderste aslager mogelijk. Een elektrische brandstoftankpomp is ook standaard. De slang wordt in een speciale bak opgeslagen, voor een schoner systeem. Voeg daar de nieuwe elektrische opvoerpomp aan toe, waardoor het systeem niet meer handmatig hoeft te worden voorgevuld, de standaard brandstof- en waterafscheider en u krijgt een machine die de vervelende werkjes voor u doet.

Houd het eenvoudig.



Geïntegreerde technologieën

Informatie is cruciaal



Cat Connect maakt slim gebruik van technologie en diensten om de efficiëntie van het project te verbeteren. Door gebruik te maken van de gegevens van machines die zijn uitgerust met geavanceerde technologie, krijgt u meer informatie en daarmee meer inzicht in uw materieel en werkzaamheden dan ooit tevoren.

Cat Connect-technologieën bieden verbeteringen op de volgende kernpunten:



Materieelbeheer – verhoog de inzetbaarheid en verlaag de bedrijfskosten.



Productiviteit – bewaak de productie en beheer de efficiëntie op het werkterrein.



Veiligheid – vergroot het bewustzijn op het werkterrein om de veiligheid van uw medewerkers en materieel te waarborgen.

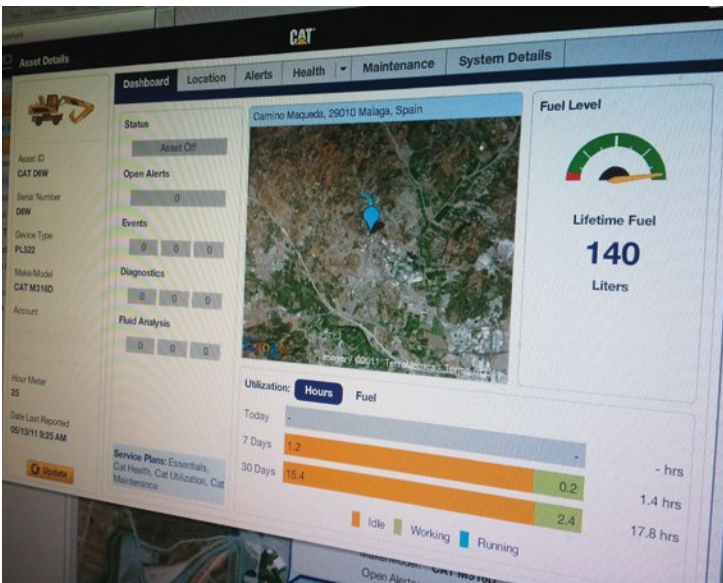
De aanwezige Cat Connect-technologieën omvatten:

Link

Link-technologieën maken de draadloze overdracht in twee richtingen naar machines mogelijk van informatie die is verzameld door sensoren, regelmodules en andere Cat Connect-technologieën aan boord van de machine.

Uw machine op afstand beheren

Cat Product Link is een systeem dat volledig geïntegreerd is in het bewakingssysteem van de machine, zodat u meer controle krijgt over uw materieelbeheer. Het systeem houdt locatie, bedrijfsuren en brandstofverbruik, productiviteit, stilstandtijd en diagnosecodes bij en deelt deze informatie met u via VisionLink®, om u te helpen de efficiëntie te optimaliseren, de productiviteit te verbeteren en de bedrijfskosten te verlagen.



CAT® CONNECT



Veiligheid

Uw veiligheid is NIET optioneel

Instappen in de cabine

We hebben een oplossing waarmee u veilig in de cabine kunt plaatsnemen:

- Drie langere toegangstreden, in lijn met de toegangsdeur van de cabine
- Antislipplaten op alle loopplaten en treden voor minder uitglijden
- Handige handgreep bij de deur
- Kantelbare console om te verzekeren dat de weg naar binnen en naar buiten vrij is van obstakels

Veilige en stille cabine

De cabine biedt u een veilige werkomgeving. Deze draagt ook bij aan uw comfort door minder trillingen en lage geluidsniveaus.





Ingebouwde functies

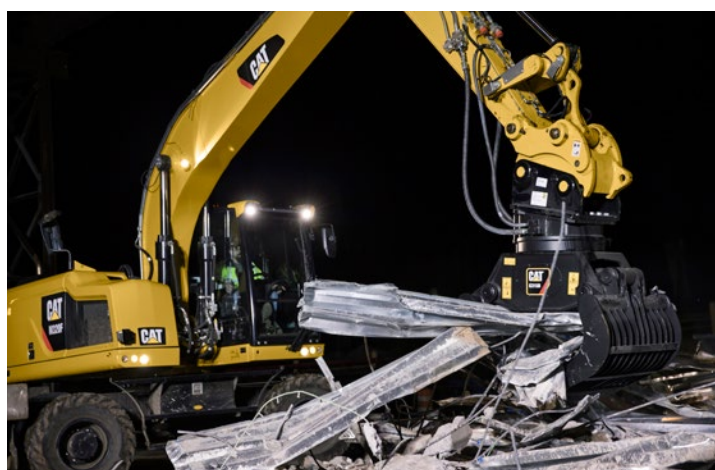
Slimme geïntegreerde apparaten zorgen voor veiliger gedrag:

- 1) Gelaagde voorruit en dakraam. Voorruit uit één stuk van 10 mm dik en dakraam, die voldoen aan de EN356 P5A-normen.
- 2) Terugslagkleppen voor neerlaten
- 3) Indicator voor veiligheidsgordel
- 4) Veiligheidshendel
- 5) Noodstopshakelaar
- 6) Automatische vergrendeling van rem en as
- 7) Gestanste, antislip-loopoppervlakken
- 8) Accushakelaar
- 9) Elektronische zwenk- en uitrustingsstukvergrendeling
- 10) Instelbaar rijalarm
- 11) Alle luiken zijn voorzien van gascilinders
- 12) Noodhamer en nooduitgang
- 13) ROPS-compatibele cabine (Roll Over Protection Structure: bescherming bij omkantelen) met afschermingen aan de bovenkant/voorkant
- 14) Geluidsisolatie
- 15) Zwaailicht beschikbaar

NIEUW! Schakelaar voor snelkoppelingsregeling, voldoet aan ISO 13031

Handige en veilige verlichting

- LED-verlichting voor alle werkampen, voor beter zicht in het donker
- Halogeenlampen voor weglichten vóór
- LED-binnenverlichting voor beter licht in de cabine
- NIEUW! Speciale ledverlichting voor zowel camera's achter als aan de zijkant

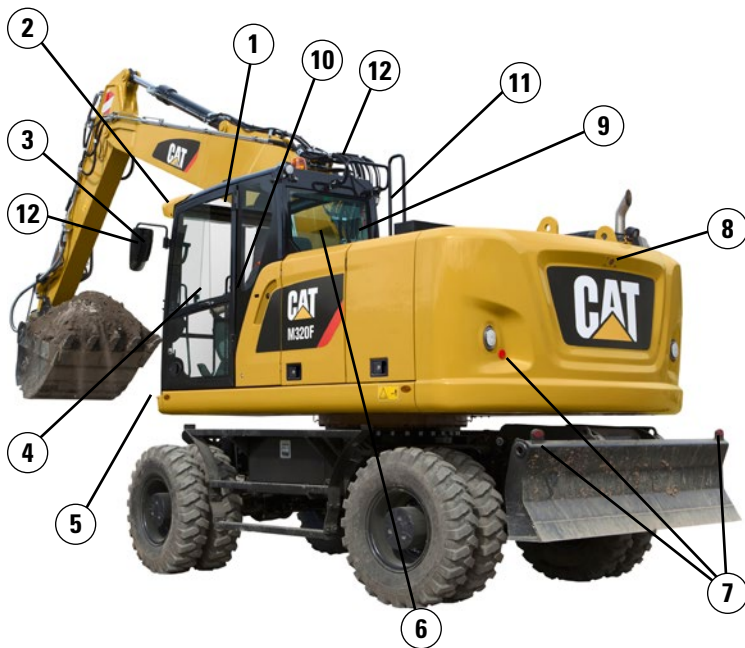


Zicht rondom

- Grotere ruiten voor uitstekend zicht naar de voor-, boven-, achter- en zijkanten, zelfs naar rechts
- Standaard achteruitkijkcamera biedt duidelijk zicht achter de machine
- Standaard camera aan de zijkant om te controleren of er niets aan het oog van de machinist wordt onttrokken van rechtsvoor tot rechtsachter de machine
- NIEUW! Split-screenmonitor om de achteruitkijk- en zijzichtcamera gemakkelijk te kunnen raadplegen op hetzelfde scherm
- De lenzen van alle camera's zijn verwarmde groothoeklenzen
- Alle spiegels zijn groothoekspiegels en bieden zicht rondom de machine en naar de grond

Ongeëvenaard zicht

Verzeker u ervan dat niets voor u verborgen is



Zicht rondom is essentieel, met name voor machines die op de openbare weg rijden.

- 1) Groter dakraam en groter glasoppervlak van de voorruit
- 2) Betere verlichting met standaard LED's voor alle werkklampen
- 3) Optionele elektrisch verstelbare en verwarmde spiegels
- 4) Uitmekend zicht naar links door de geheel glazen deur
- 5) Halogeenweglichten
- 6) Brede achterraut
- 7) Rode reflectoren op het contragewicht en het blad/de stempels achter
- 8) Standaard brede achteruitkijkcamera met ledverlichting
- 9) Standaard brede zijzichtcamera met ledverlichting
- 10) Split-screenweergave van beide camera's op dezelfde monitor
- 11) Grote ruit aan de rechterzijde
- 12) Spiegels, groothoek, met extra onderste spiegel voor zicht op de grond

Complete klantenzorg

Uw Cat dealer ondersteunt u als geen ander

Ondersteuning waarop u kunt rekenen

Cat dealers bieden het beste op het gebied van verkoop en service: van begeleiding bij het kiezen van de juiste machine tot voortdurende deskundige ondersteuning.

- **Beste langetermijninvestering** met financieringsmogelijkheden en services
- **Productieve bedrijfsvoering** met trainingsprogramma's
- **Preventief onderhoud** en gegarandeerde onderhoudscontracten
- **Inzetbaarheid** met de beste onderdelenvoorziening in de sector
- **Repareren, reviseren of vervangen?** Uw Cat dealer helpt u bij het beoordelen van de beste mogelijkheid.



Graafmachine M320F op banden, specificaties

Motor

Motortype	Cat C7.1 ACERT ⁽¹⁾
Vermogen	1550 tpm
Brutomotorvermogen (maximaal)	
ISO 14396 (metrisch)	129,4 kW (176 pk)
Nettovermogen (nominaal) ⁽²⁾	
ISO 9249/SAE J1349 (metrisch)	126 kW (171 pk)
80/1269/EEG	126 kW (169 hp)
Nettovermogen (maximaal)	
ISO 9249/SAE J1349 (metrisch)	126 kW (171 pk)
80/1269/EEG	126 kW (169 hp)
Boring	105 mm
Slag	135 mm
Cilinderinhoud	7,01 l
Maximumkoppel bij 1400 tpm	830 Nm
Aantal cilinders	6

⁽¹⁾ Voldoet aan de Stage IV-emissienormen.

⁽²⁾ Nominaal toerental 1550 tpm. Constant vermogen tussen 1500 en 1550 tpm.

- Het opgegeven nettovermogen is het beschikbare vermogen aan het vliegwiel als de motor is uitgerust met een luchtfilter, CEM-uitlaatgasnabehandeling, dynamo en koelventilator draaiend op middelhoog toerental.
- Geen correctie vereist tot een hoogte van 3000 m. Automatische correctie gebeurt na 3000 m.

Transmissie

Vooruit/achteruit	
1e versnelling	10 km/h
2e versnelling	35 km/h
Kruipversnelling	
1e versnelling	3 km/h
2e versnelling	12 km/h
Trekkracht	104 kN
Maximaal klimvermogen (bij 18.500 kg)	65%

Zwenkmechanisme

Maximale zwenksnelheid	9 tpm
Maximaal zwenkkoppel	48 kNm

Onderwagen

Bodemvrijheid	360 mm
Maximale stuurhoek	35°
Aspendelhoek	± 8,5°
Minimale draaistraal	
Standaardas	
Buitenzijde van band	6400 mm
Einde van VA-giek	7000 mm
Einde van eendelige giek	8300 mm
Brede as	
Buitenzijde van band	6500 mm
Einde van VA-giek	7300 mm
Einde van eendelige giek	8500 mm

Inhouden

Brandstoftank (totale inhoud)	415 l
Dieselluitlaatvloeiostoftank	34,5 l
Koelsysteem	46,9 l
Motorcarter	18,5 l
Achterashuis (differentieel)	14 l
Gestuurde vooras (differentieel)	10,5 l
Eindaandrijving	2,5 l
Power Shift-transmissie	2,5 l

Gewichten

Bedrijfgewichten*	18.520 kg-20.020 kg
Gewichten	
VA-giek	
Alleen dozer achter	19.020 kg
Dozer achter, stempelpoten voor	20.020 kg
Stempelpoten voor en achter	20.220 kg
Eendelige giek	
Dozer achter, stempelpoten voor	19.520 kg
Stempelpoten voor en achter	19.720 kg
Sticks**	
Middellang, 2500 mm	870 kg
Lang, 2800 mm	910 kg
Industriële – Drop Nose, 3300 mm	515 kg
Contragewichten	
Standaard	3700 kg
Optioneel	4200 kg

*Bedrijfgewicht omvat middellange stick, contragewicht van 3700 kg, volle brandstoftank, machinist, snelkoppeling (250 kg) laadbak (695 kg) en dubbele luchtbanden. Gewicht is afhankelijk van de configuratie.

**Inclusief cilinder, armconstructie, pennen en standaard hydrauliekleidingen.

Graafmachine M320F op banden, specificaties

Hydraulisch systeem

Inhoud van de tank	153 l
Systeem	315 l
Maximale druk	
Werktuigcircuit	
Normaal	350 bar
Groot hefvermogen	370 bar
Rijcircuit	350 bar
Extra circuit	
Hoge druk	350 bar
Middelhoge druk	185 bar
Zwenkmechanisme	310 bar
Maximale opbrengst	
Uitrustingsstuk/rijcircuit	290 l/min
Extra circuit	
Hoge druk	250 l/min
Middelhoge druk	49 l/min
Zwenkmechanisme	108 l/min

Banden

Standaard	10.00-20 (dubbel, lucht)
Optioneel	11.00-20 (dubbel, lucht) 445/70/R19.5 TL XF (enkel, lucht) 10.00-20 (dubbel, massief rubber) 315/70R22.5 (dubbel, lucht – geen afstandsring tussen banden)

Dozerblad

Bladtype	Parallel
Breedte (standaardassen)	2550 mm
Breedte (brede assen)	2750 mm
Bladhoogte bij kantelen	576 mm
Totale bladhoogte	680 mm
Maximale neerlaatdiepte vanaf het maaiveld	130 mm
Maximale hefhoogte boven het maaiveld	495 mm

Emissies en veiligheid

Motoremissies	Stage IV
Dieseluitlaatvloeistof	Moet voldoen aan ISO 22241
Vloeistoffen (optioneel)	
Cat Bio HYDO Advanced	Snel biologisch afbreekbaar, gecertificeerd met EU Ecolabel (bloem)
Biodiesel tot en met B20	Voldoet aan EN14214 of ASTM D6751 met minerale dieselbrandstoffen van de EN590- of ASTM D975-norm
Trillingsniveaus	
Maximaal hand/arm	
ISO 5349:2001	<2,5 m/s ²
Maximaal door het gehele lichaam	
ISO/TR 25398:2006	<0,5 m/s ²
Overdraagbaarheidsfactor van zitting	
ISO 7096:2000 – spectral class EM5	<0,7 m/s ²

Normen

ROPS	De door Caterpillar geleverde ROPS-constructie (Rollover Protective Structure: bescherming bij omkantelen) voldoet aan de ROPS-criteria ISO 12117-2:2008
Beschermende structuur voor de machinist: afschermingen aan de bovenkant/voorkant	FOPS-constructie (Falling Object Protective Structure: bescherming tegen vallende voorwerpen) voldoet aan de FOPS-criteria ISO 10262:1998 en SAE J1356:2008
Cabine/geluidsniveaus	Voldoet aan de van toepassing zijnde normen hieronder

Geluidsniveaus

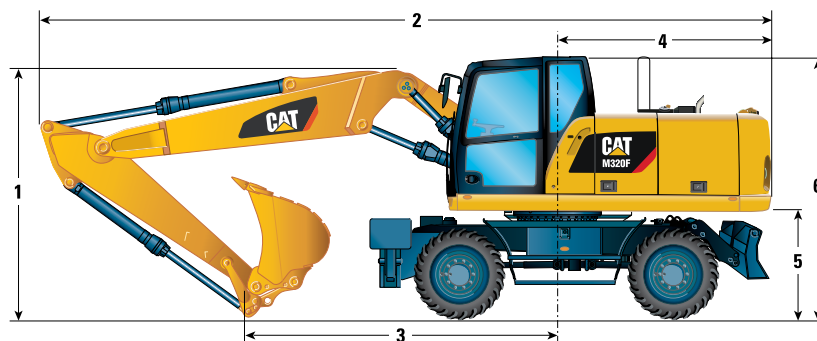
Geluid in cabine	
2000/14/EG	71 dB(A)
Geluid voor omstanders	
2000/14/EG	99 dB(A)

- Geluid in cabine – Het geluidsniveau voor de machinist in de cabine wordt gemeten volgens de procedures in 2000/14/EC en geldt voor een door Caterpillar geleverde cabine, indien naar behoren geïnstalleerd en onderhouden, en getest met gesloten deur en ramen.
- Geluid buiten cabine – Het vermelde geluidsvermogensniveau voor omstanders wordt gemeten volgens de testprocedures en -voorwaarden in 2000/14/EG.
- Gehoorbescherming kan nodig zijn wanneer gedurende langere tijd, of in lawaaierige omgevingen, wordt gewerkt met een open cabine (indien deze niet naar behoren is onderhouden voor gebruik met geopende deuren en/of ramen).

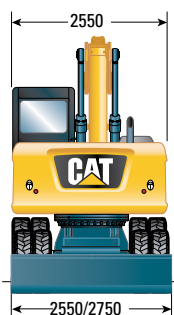
Graafmachine M320F op banden, specificaties

Afmetingen

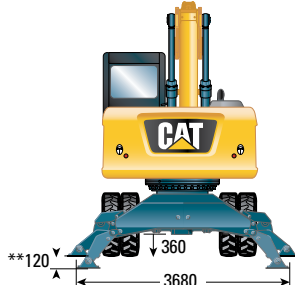
Alle afmetingen zijn bij benadering. Waarden zijn met 10.00-20 luchtbanden.



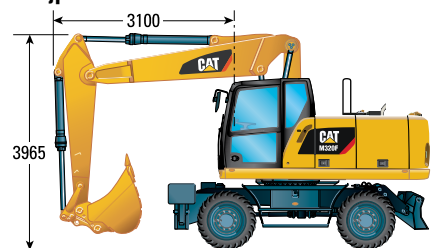
Sticklengte	mm	Variabel verstelbare giek			Eendelige giek		
		2500	2800	3300	2500	2800	3300
1 Vervoershoogte met bescherming tegen vallende voorwerpen en leuning neergelaten (hoogste punt tussen giek en cabine)	mm	3330			3320	3320	
2 Transportlengte	mm	9025	9025	8920	8915	8890	9065
3 Steunpunt	mm	3495	3315	3270	3640	3500	3070
4 Zwenkstraal over achterkant	mm	2570					
5 Vrije ruimte onder contragewicht	mm	1280					
6 Cabinehoogte – geen bescherming tegen vallende voorwerpen, leuning neergelaten	mm	3190					
Geen bescherming tegen vallende voorwerpen, leuning niet neergelaten	mm	3260					
Met bescherming tegen vallende voorwerpen	mm	3320					
7 Totale machinebreedte		Standaard/brede assen					
Breedte met stempelpoten op de grond	mm	3680/3680					
Breedte met stempelpoten omhoog	mm	2550/2550					
Breedte met blad	mm	2550/2750					
8 Maximale diepte van stempelpoten	mm	120					



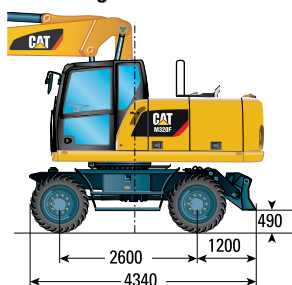
** Maximale bodemvrijheid van de band met stempelpoot helemaal omlaag



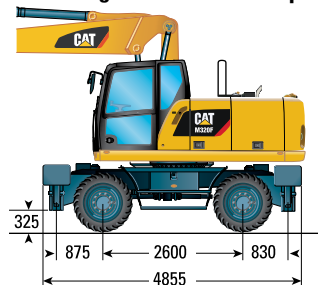
Rijpositie met stick van 2500 mm



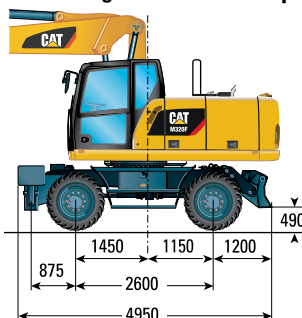
Onderwagen met alleen dozer



Onderwagen met 2 sets stempelpoten

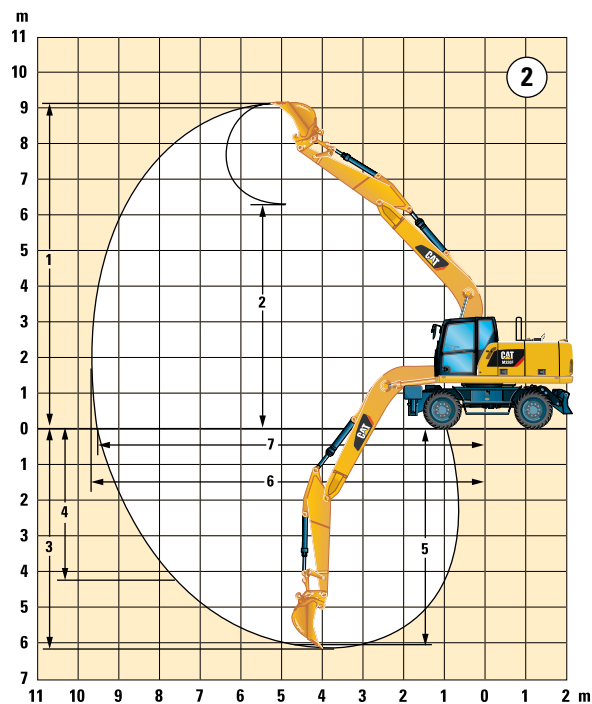
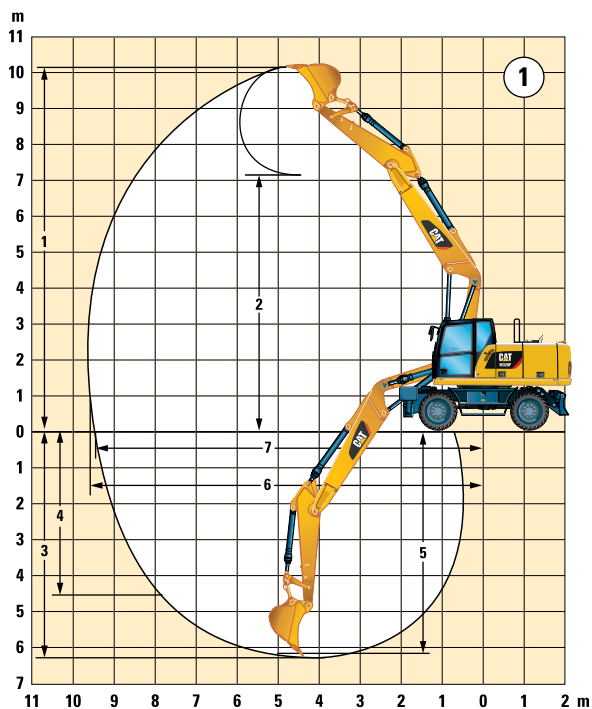


Onderwagen met 1 set stempelpoten en dozer



Graafmachine M320F op banden, specificaties

Werkbereiken



		①			②		
		Variabel verstelbare giek			Eendelige giek		
Sticklengte	mm	2500	2800	3300	2500	2800	3300
1 Graafhoogte	mm	9950	10.165	8970	8940	9095	7720
2 Storthoogte	mm	6970	7180	—	6140	6290	—
3 Graafdiepte	mm	6035	6330	5030	5980	6280	4820
4 Graafdiepte, verticale wand	mm	4260	4510	—	3935	4225	—
5 Diepte 2,5 m bij rechte uitname	mm	5930	6235	—	5755	6070	—
6 Reikwijdte	mm	9450	9735	8370	9470	9750	8130
7 Reikwijdte op maaiveldhoogte	mm	9270	9565	8170	9295	9580	7920
Bakkrachten (ISO 6015)	kN	137			137		
Stickkrachten (ISO 6015)	kN	93	86	—	93	86	—

*De industriële stick heeft geen bakscharniermechanisme. Werkbereikafmetingen zijn tot de pen aan het uiteinde van de stick en bij gebruik van luchtbanden.

Bereikwaarden worden berekend met GD-bak, 1200 mm, 0,98 m³ met punten K080 en CW-30-H.4.N. snelkoppeling met een kantelradius van 1535 mm.

De waarden voor de opbrekkracht worden berekend met ingeschakeld systeem voor groot hefvermogen (geen snelkoppeling) en een kantelradius van 1298 mm.

Graafmachine M320F op banden, specificaties

Specificaties en compatibiliteit van bakken

Neem contact op met uw Cat dealer voor vereisten voor speciale bakken.

				Variabel verstelbare giek								Eendelige giek							
Contragewicht				3,7 mt								3,7 mt							
Sticklengte				2500 mm				2800 mm				2500 mm				2800 mm			
	Breedte	Inhoud	Gewicht	Vrij op wielen	Dozer neergelaten	1 set stempels neergelaten	Volledig gestabiliseerd	Vrij op wielen	Dozer neergelaten	1 set stempels neergelaten	Volledig gestabiliseerd	Vrij op wielen	Dozer neergelaten	1 set stempels neergelaten	Volledig gestabiliseerd	Vrij op wielen	Dozer neergelaten	1 set stempels neergelaten	Volledig gestabiliseerd
	mm	m ³	kg																
Zonder snelkoppeling																			
Algemeen gebruik (GD)	600	0,41	474																
	750	0,56	522																
	900	0,70	583																
	1050	0,83	632																
	1200	1,00	695																
	1300	1,09	724																
	1400	1,18	756																
Zwaar gebruik (HD)	900	0,70	626																
	1100	0,83	669																
	1200	1,00	733																
	1300	1,09	763																
Sloten reinigen (DC)	2000	0,70	650																
Greppels reinigen/kantelen (DCT)	1800	0,48	819																
	2000	0,58	865																
	2300	0,62	912																
Met snelkoppeling (CW-30/CW-30s)																			
Algemeen gebruik (GD)	600	0,35	416																
	750	0,49	462																
	900	0,62	524																
	1100	0,79	583																
	1200	0,91	633																
	1300	1,00	663																
	1400	1,09	693																
Zwaar gebruik (HD)	1200	0,91	649																
	1300	1,00	681																
	1400	1,09	712																

De bovenvermelde belastingen voldoen aan de norm EN 474 betreffende de eisen voor hydraulische graafmachines. Deze belastingen zijn niet hoger dan 87% van het hydraulisch hefvermogen of 75% van het kantelmoment bij volledig uitgeschoven graafarm op maaiveldhoogte en gekantelde laadbak. Capaciteit gebaseerd op ISO 7451.

Bakgewicht inclusief baktanden voor algemeen gebruik.

	Maximale materiaaldichtheid 2100 kg/m ³
	Maximale materiaaldichtheid 1800 kg/m ³
	Maximale materiaaldichtheid 1500 kg/m ³
	Maximale materiaaldichtheid 1200 kg/m ³
	Maximale materiaaldichtheid 900 kg/m ³
	Niet aanbevolen



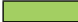




Caterpillar raadt het gebruik van geschikte uitrustingsstukken aan om klanten optimaal te laten profiteren van de waarde van onze producten. Het gebruik van uitrustingsstukken, inclusief laadbakken, die niet voldoen aan de aanbevelingen of specificaties van Caterpillar met betrekking tot het gewicht, de afmetingen, opbrengsten, druk enzovoort, kan leiden tot niet-optimale prestaties, inclusief, maar niet beperkt tot, afname van de productie, stabiliteit en betrouwbaarheid en verminderde duurzaamheid van de componenten. De levensduur van de giek en stick neemt af wanneer zware belastingen gaan zwaaien, wrikken, draaien en/of klemmen door onjuist gebruik van het uitrustingsstuk.

Graafmachine M320F op banden, specificaties

Tabel voor geschikte uitrustingsstukken

Wanneer u kiest tussen verschillende uitrustingsstukmodellen die op dezelfde machine-uitvoering kunnen worden geïnstalleerd, dient u rekening te houden met de uitrustingsstuktoepassing, productiviteitseisen en duurzaamheid. Raadpleeg de uitrustingsstukspecificaties voor aanbevolen toepassingen en informatie over productiviteit.

Contragewicht		Variabel verstelbare giek																	
		3,7 mt									4,2 mt								
		(1)			(2)			(3)			(1)			(2)			(3)		
Sticklengte (mm)		2500	2800	3300	2500	2800	3300	2500	2800	3300	2500	2800	3300	2500	2800	3300	2500	2800	3300
Hydraulische hamer	H115Es																		
	H120Es																		
	H130Es																		
Multiprocessor	MP318 CC-, D- en U-kaak																		
	MP318 S-kaak																		
Breker	P315																		
Vergruizer	P215																		
Sloop- en sorteergrijper (D-sloopklauwen, R-recyclingklauwen)	G315 GC																		
	G315 GC vast CAN																		
	G315B-D/R																		
	G315B-D/R vast CAN																		
Schroot- en sloopschaar	S325B																		
Verdichtingsplaat	CVP75																		
Poliëpgrijper (4 of 5 tanden)	GSH15B 400L, 500L	Deze uitrustingsstukken zijn verkrijgbaar voor de M320F. Neem contact op met uw Cat dealer voor informatie over de juiste afstemming op uw machine.																	
	GSH15B 600L, 800L																		
Knijperbak	CTV15 1000L, 1200L																		
	CTV15 1500L, 1700L																		
Snelkoppeling met pen voor grijper	Cat-PG																		
Speciale snelkoppeling	CW30-CW30s																		
	CWAC-40 (AutoConnect)																		
Cat kantelbaar zwenkinrichtingsysteem	TRS18	Kantelbare zwenkinrichting compatibel met laadbakken, verdichters, hamers en meer...																	

(1) Dozer neergelaten		Uitrustingsstuk is geschikt		Aan giek gemonteerd
(2) 2 sets stempels neergelaten		Vastgepende of speciale koppeling		Alleen over de voorkant met speciale koppeling
(3) Dozerblad en stempel neergelaten		Alleen vastgepend		Alleen over de voorkant met penkoppeling
		Alleen over de voorkant		

Aanbod niet in alle regio's leverbaar. De juiste afstemming is afhankelijk van de configuratie van de graafmachine op banden. Neem contact op met uw Cat dealer om te bepalen wat leverbaar is in uw regio en voor informatie over het juiste uitrustingsstuk.








Opmerking: sloop- en sorteergrijper: vast CAN – vaste scharnierplaten voor gebruik van CW-snelkoppeling.

Graafmachine M320F op banden, specificaties

Tabel voor geschikte uitrustingsstukken

Wanneer u kiest tussen verschillende uitrustingsstukmodellen die op dezelfde machine-uitvoering kunnen worden geïnstalleerd, dient u rekening te houden met de uitrustingsstuktoepassing, productiviteitseisen en duurzaamheid. Raadpleeg de uitrustingsstukspecificaties voor aanbevolen toepassingen en informatie over productiviteit.

Contragewicht		Eendelige giek														
		3,7 mt						4,2 mt								
		(1)			(2)			(3)								
Sticklengte (mm)		2500	2800	3300	2500	2800	3300	2500	2800	3300	2500	2800	3300	2500	2800	3300
Hydraulische hamer	H115Es															
	H120Es															
	H130Es															
Multiprocessor	MP318 CC-kaak															
	MP318 D-kaak															
	MP318 P-kaak															
	MP318 U-kaak															
	MP318 S-kaak															
Breker	P315															
Vergruizer	P215															
Sloop- en sorteergrijper (D-sloopklauwen, R-recyclingklauwen)	G315 GC															
	G315 GC vast CAN															
	G315B-D/R															
	G315B-D/R vast CAN															
Schroot- en sloopschaar	S320B															
	S325B															
Verdichtingsplaat	CVP75															
Snelkoppeling met pen voor grijper	Cat-PG	Snelkoppelingen zijn niet compatibel met de "drop-nose"-stick.														
Speciale snelkoppeling	CW30-CW30s															
	CWAC-40 (AutoConnect)															
Cat kantelbaar zwenkinrichtingsysteem	TRS18	Kantelbare zwenkinrichting compatibel met laadbakken, verdichters, hamers en meer...														

(1) Dozer neergelaten		Uitrustingsstuk is geschikt		Aan giek gemonteerd
(2) 2 sets stempels neergelaten		Vastgepende of speciale koppeling		Alleen over de voorkant met speciale koppeling
(3) Dozerblad en stempel neergelaten		Alleen vastgepend		Alleen over de voorkant met penkoppeling
		Alleen over de voorkant		

Aanbod niet in alle regio's leverbaar. De juiste afstemming is afhankelijk van de configuratie van de graafmachine op banden. Neem contact op met uw Cat dealer om te bepalen wat leverbaar is in uw regio en voor informatie over het juiste uitrustingsstuk.

Opmerking: sloop- en sorteergrijper: vast CAN – vaste scharnierplaten voor gebruik van CW-snelkoppeling.

Graafmachine M320F op banden, specificaties

Hefvermogens – variabel verstelbare giek

Alle waarden zijn in kg, bakcilinder en bakscharniermechanisme geïnstalleerd, uitrustingsstuk: geen, met contragewicht (3700 kg) en ingeschakeld systeem voor groot hefvermogen.

 Last bij maximale reikwijdte (uiteinde van stick/bakpen)
  Last over voorkant
  Last over achterkant
  Last over zijkant
  Lastpunthoogte

Middellange stick
2500 mm

Configuratie van onderwagen	3000 mm			4500 mm			6000 mm			7500 mm			Lastpunthoogte			mm
6000 mm				*6200	5900	5100	5100	3600	3150				*3300	3000	2600	6630
Dozer achter omlaag				*6200	5850			*5500	3600					*3300	3000	
Dozer en stempel neergelaten				*6200				*5500	5350					*3300	*3300	
2 sets stempels neergelaten				*6200	*6200	*6200	*5500	*5500	*5500					*3300	*3300	
Brede dozer achter omhoog					5900	5600		3650	3450						3000	
4500 mm				*7200	5600	4850	5000	3550	3050				*3150	2450	2100	7410
Dozer achter omlaag					*7200	5550		*6100	3500					*3150	2450	
Dozer en stempel neergelaten					*7200	*7200		*6100	5250					*3150	*3150	
2 sets stempels neergelaten					*7200	*7200	*6100	*6100	6050					*3150	*3150	
Brede dozer achter omhoog					5600	5300		3550	3400						2450	
3000 mm				7450	5100	4400	4800	3350	2900	3400	2350	2000	3150	2150	1850	7820
Dozer achter omlaag					*8700	5100		*6650	3350		5100	2350		*3150	2150	
Dozer en stempel neergelaten					*8700	7850		*6650	5050		5150	3550		*3150	*3150	
2 sets stempels neergelaten					*8700	*8700	*6650	*6650	5850	*5250	*5250	4100	*3150	*3150	*3150	
Brede dozer achter omhoog					5150	4850		3350	3200		2350	2250			2200	
1500 mm				7000	4700	4000	4600	3150	2700	3300	2250	1950	3050	2050	1800	7910
Dozer achter omlaag					*9900	4650		3150	3150		5000	2250		*3350	2050	
Dozer en stempel neergelaten					*9900	7400		7200	4800		5050	3450		*3350	3200	
2 sets stempels neergelaten					*9900	8750	*7200	*7200	5600	*5750	5200	4000	*3350	*3350	*3350	
Brede dozer achter omhoog					4700	4450		3150	3000		2250	2150			2050	
0 mm				6750	4450	3750	4450	3000	2550	3250	2200	1850	3100	2100	1800	7700
Dozer achter omlaag					*10.100	4450		7000	3000		4950	2200		*3700	2100	
Dozer en stempel neergelaten					*10.100	7100		7000	4650		5000	3400		*3700	3250	
2 sets stempels neergelaten					*10.100	8500	*7350	7200	5450	*5600	5100	3950	*3700	*3700	*3700	
Brede dozer achter omhoog					4450	4200		3000	2850		2200	2100			2100	
-1500 mm	*9450	8350	6800	6700	4400	3700	4350	2950	2500				3450	2300	2000	7160
Dozer achter omlaag		*9450	8200		*9350	4350		*6900	2950					*4400	2350	
Dozer en stempel neergelaten		*9450	*9450		*9350	7050		*6900	4600					*4400	3600	
2 sets stempels neergelaten	*9450	*9450	*9450	*9350	*9350	8400	*6900	*6900	5400					*4400	4200	
Brede dozer achter omhoog		8350	7700		4400	4150		2950	2800						2350	
-3000 mm				6750	4450	3800	4450	3000	2600				4250	2900	2500	6210
Dozer achter omlaag					*7600	4450		*5250	3000					*4800	2900	
Dozer en stempel neergelaten					*7600	7150		*5250	4700					*4800	4500	
2 sets stempels neergelaten					*7600	*7600	*5250	*5250	*5250					*4800	*4800	
Brede dozer achter omhoog					4500	4250		3000	2850						2900	

*Begrensd door hydraulisch vermogen en niet door kantelmoment.

Nominale hefvermogens zijn gebaseerd op ISO 10567:2007, ze zijn niet hoger dan 87% van het hydraulische hefvermogen of 75% van het kantelmoment. Het lastpunt is het midden van de bevestigingspen voor het laadbakscharnier op de stick. De pendelas moet zijn vergrendeld. Hefvermogens zijn gebaseerd op een machine die staat op een stevige ondergrond met een uniform draagvermogen en de variabele giekcilinder afgesteld op maximale lengte. Voor het hefvermogen inclusief laadbak en/of snelkoppeling moet het betreffende gewicht worden afgetrokken van de bovenstaande waarden. Het gebruik van een bevestigingspunt voor uitrustingsstukken voor het hanteren/heffen van voorwerpen kan van invloed zijn op het hefvermogen van de machine.

Raadpleeg altijd de betreffende Bedienings- en onderhoudshandleiding voor informatie over uw specifieke product.

Graafmachine M320F op banden, specificaties

Hefvermogens – variabel verstelbare giek

Alle waarden zijn in kg, bakcilinder en bakscharniermechanisme geïnstalleerd, uitrustingsstuk: geen, met contragewicht (3700 kg) en ingeschakeld systeem voor groot hefvermogen.



Last bij maximale reikwijdte (uiteinde van stick/bakpen)



Last over voorkant



Last over achterkant



Last over zijkant



Lastpunthoogte

Lange stick
2800 mm

Configuratie van onderwagen	3000 mm			4500 mm			6000 mm			7500 mm			Lastpunthoogte			mm
6000 mm Dozer achter omhoog Dozer achter omlaag Dozer en stempel neergelaten 2 sets stempels neergelaten Brede dozer achter omhoog							5150	3650	3200				*2850	2750	2400	6980
								*5150	3650					*2850	2750	
								*5150	*5150	*5150				*2850	*2850	
								*5150	*5150					*2850	*2850	
								3700	3500					2800	2650	
4500 mm Dozer achter omhoog Dozer achter omlaag Dozer en stempel neergelaten 2 sets stempels neergelaten Brede dozer achter omhoog				*6550	5650	4900	5050	3550	3100	3450	2400	2100	*2750	2300	1950	7720
					*6550	5650		*5850	3550		*3850	2400		*2750	2300	
					*6550	*6550		*5850	5300		*3850	3650		*2750	*2750	
					*6550	*6550	*5850	*5850	*5850	*3850	*3850	*3850	*2750	*2750	*2750	
					5700	5400		3550	3400		2400	2300		2300	2200	
3000 mm Dozer achter omhoog Dozer achter omlaag Dozer en stempel neergelaten 2 sets stempels neergelaten Brede dozer achter omhoog				7550	5200	4450	4800	3350	2900	3400	2350	2050	*2750	2050	1750	8100
					*8350	5150		*6450	3350		5150	2350		*2750	2050	
					*8350	7950		*6450	5050		5200	3550		*2750	*2750	
					*8350	*8350	*6450	*6450	5850	*5450	5300	4100	*2750	*2750	*2750	
					5200	4950		3350	3200		2350	2250		2050	1950	
1500 mm Dozer achter omhoog Dozer achter omlaag Dozer en stempel neergelaten 2 sets stempels neergelaten Brede dozer achter omhoog				7050	4750	4000	4600	3150	2700	3300	2250	1950	2850	1950	1650	8190
					*9700	4700		*7100	3150		5000	2250		*2900	1950	
					*9700	7450		*7100	4850		5050	3450		*2900	*2900	
					*9700	8800	*7100	*7100	5650	*5700	5200	4000	*2900	*2900	*2900	
					4750	4500		3150	3000		2250	2150		1950	1850	
0 mm Dozer achter omhoog Dozer achter omlaag Dozer en stempel neergelaten 2 sets stempels neergelaten Brede dozer achter omhoog				6750	4450	3750	4400	3000	2550	3200	2150	1850	2950	2000	1700	7990
					*10.100	4450		7000	3000		4900	2150		*3200	2000	
					*10.100	7150		7000	4650		5000	3350		*3200	3100	
					*10.100	8500	*7350	7200	5450	*5650	5100	3950	*3200	*3200	*3200	
					4450	4200		3000	2850		2200	2050		2000	1900	
-1500 mm Dozer achter omhoog Dozer achter omlaag Dozer en stempel neergelaten 2 sets stempels neergelaten Brede dozer achter omhoog	*9000	8250	6700	6650	4350	3700	4350	2900	2500				3200	2150	1850	7480
		*9000	8100		*9600	4350		6900	2900					*3750	2150	
		*9000	*9000		*9600	7050		6950	4600					*3750	3350	
		*9000	*9000	*9600	*9600	8400	*7000	*7000	5350				*3750	*3750	*3750	
		8300	7650		4400	4150		2900	2750					2150	2050	
-3000 mm Dozer achter omhoog Dozer achter omlaag Dozer en stempel neergelaten 2 sets stempels neergelaten Brede dozer achter omhoog	*11.000	8400	6850	6700	4400	3750	4400	2950	2500				3900	2650	2250	6580
		*11.000	8300		*8050	4400		*5750	2950					*4700	2650	
		*11.000	*11.000		*8050	7100		*5750	4600					*4700	4100	
		*11.000	*11.000	*8050	*8050	*8050	*5750	*5750	5400				*4700	*4700	*4700	
			8450	7800		4450	4200		2950					2650	2500	

*Begrensd door hydraulisch vermogen en niet door kantelmoment.

Nominale hefvermogens zijn gebaseerd op ISO 10567:2007, ze zijn niet hoger dan 87% van het hydraulische hefvermogen of 75% van het kantelmoment. Het lastpunt is het midden van de bevestigingspen voor het laadbakscharnier op de stick. De pendelas moet zijn vergrendeld. Hefvermogens zijn gebaseerd op een machine die staat op een stevige ondergrond met een uniform draagvermogen en de variabele giekcilinder afgesteld op maximale lengte. Voor het hefvermogen inclusief laadbak en/of snelkoppeling moet het betreffende gewicht worden afgetrokken van de bovenstaande waarden. Het gebruik van een bevestigingspunt voor uitrustingsstukken voor het hanteren/heffen van voorwerpen kan van invloed zijn op het hefvermogen van de machine.

Raadpleeg altijd de betreffende Bedienings- en onderhoudshandleiding voor informatie over uw specifieke product.

Graafmachine M320F op banden, specificaties

Hefvermogens – variabel verstelbare giek

Alle waarden zijn in kg, bakcilinder en bakscharniermechanisme geïnstalleerd, uitrustingsstuk: geen, met contragewicht (4200 kg) en ingeschakeld systeem voor groot hefvermogen.



Last bij maximale reikwijdte (uiteinde van stick/bakpen)



Last over voorkant



Last over achterkant



Last over zijkant



Lastpunthoogte

Lange stick
2800 mm

Configuratie van onderwagen	3000 mm			4500 mm			6000 mm			7500 mm			Lastpunthoogte			mm	
6000 mm Dozer achter omhoog Dozer achter omlaag Dozer en stempel neergelaten 2 sets stempels neergelaten Brede dozer achter omhoog							*5150	3950	3450				*2850	*2850	2600	6980	
								*5150	3900					*2850	*2850		*2850
								*5150	*5150	*5150				*2850	*2850		*2850
							*5150	*5150	*5150					*2850	*2850		*2850
								3950	3750								
4500 mm Dozer achter omhoog Dozer achter omlaag Dozer en stempel neergelaten 2 sets stempels neergelaten Brede dozer achter omhoog				*6550	6050	5250	5350	3800	3350	3700	2600	2300	*2750	*2850	2450	7720	
					*6550	6000		*5850	3800		*3850	2600		*2750	2450		*2750
					*6550	*6550		*5850	5600		*3850	3850		*2750	*2750		*2750
					*6550	*6550	*5850	*5850	*5850	*3850	*3850	*3850	*2750	*2750	*2750		*2750
					6050	5750		3850	3650		2600	2500		2500	2350		
3000 mm Dozer achter omhoog Dozer achter omlaag Dozer en stempel neergelaten 2 sets stempels neergelaten Brede dozer achter omhoog				8000	5550	4800	5150	3600	3150	3600	2550	2200	*2750	2200	1900	8100	
					*8350	5550		*6450	3600		5450	2550		*2750	2200		*2750
					*8350	*8350		*6450	5350		*5450	3800		*2750	*2750		*2750
					*8350	*8350	*6450	*6450	6200	*5450	*5450	4350	*2750	*2750	*2750		*2750
					5600	5300		3650	3450		2550	2450		2250	2150		
1500 mm Dozer achter omhoog Dozer achter omlaag Dozer en stempel neergelaten 2 sets stempels neergelaten Brede dozer achter omhoog				7500	5100	4350	4900	3400	2950	3500	2450	2100	*2900	2100	1850	8190	
					*9700	5050		*7100	3400		5300	2450		*2900	2100		*2900
					*9700	7900		*7100	5150		5350	3700		*2900	*2900		*2900
					*9700	*9700	*7100	*7100	5950	*5700	5500	4250	*2900	*2900	*2900		*2900
					5150	4850		3400	3250		2450	2350		2150	2050		
0 mm Dozer achter omhoog Dozer achter omlaag Dozer en stempel neergelaten 2 sets stempels neergelaten Brede dozer achter omhoog				7200	4850	4100	4750	3250	2800	3450	2350	2050	3150	2150	1850	7990	
					*10.100	4800		*7350	3250		5200	2350		*3200	2150		*3200
					*10.100	7600		*7350	4950		5250	3600		*3200	*3200		*3200
					*10.100	9000	*7350	*7350	5800	*5650	5400	4200	*3200	*3200	*3200		*3200
					4850	4550		3250	3100		2400	2250		2150	2050		
-1500 mm Dozer achter omhoog Dozer achter omlaag Dozer en stempel neergelaten 2 sets stempels neergelaten Brede dozer achter omhoog	*9000	8950	7300	7100	4750	4000	4650	3150	2700				3450	2350	2050	7480	
		*9000	8800		*9600	4700		*7000	3150					*3750	2350		*3750
		*9000	*9000		*9600	7500		*7000	4900					*3750	3600		*3750
		*9000	*9000	*9600	*9600	8900	*7000	*7000	5700					*3750	*3750		*3750
		8950	8300	4750	4500		3200	3000						2350	2250		
-3000 mm Dozer achter omhoog Dozer achter omlaag Dozer en stempel neergelaten 2 sets stempels neergelaten Brede dozer achter omhoog	*11.000	9100	7450	7150	4800	4050	4700	3200	2750				4150	2850	2450	6580	
		*11.000	8950		*8050	4750		*5750	3200					*4700	2850		*4700
		*11.000	*11.000		*8050	7550		*5750	4950					*4700	4350		*4700
		*11.000	*11.000	*8050	*8050	*8050	*5750	*5750	*5750				*4700	*4700	*4700		*4700
		9150	8450		4800	4550		3250	3050					2900	2750		

*Begrensd door hydraulisch vermogen en niet door kantelmoment.

Nominale hefvermogens zijn gebaseerd op ISO 10567:2007, ze zijn niet hoger dan 87% van het hydraulische hefvermogen of 75% van het kantelmoment. Het lastpunt is het midden van de bevestigingspen voor het laadbakscharnier op de stick. De pendelas moet zijn vergrendeld. Hefvermogens zijn gebaseerd op een machine die staat op een stevige ondergrond met een uniform draagvermogen en de variabele giekcilinder afgesteld op maximale lengte. Voor het hefvermogen inclusief laadbak en/of snelkoppeling moet het betreffende gewicht worden afgetrokken van de bovenstaande waarden. Het gebruik van een bevestigingspunt voor uitrustingsstukken voor het hanteren/heffen van voorwerpen kan van invloed zijn op het hefvermogen van de machine.

Raadpleeg altijd de betreffende Bedienings- en onderhoudshandleiding voor informatie over uw specifieke product.

Graafmachine M320F op banden, specificaties

Hefvermogens – eendelige giek

Alle waarden zijn in kg, bakcilinder en bakscharniermechanisme geïnstalleerd, uitrustingsstuk: geen, met contragewicht (4200 kg) en ingeschakeld systeem voor groot hefvermogen.



Last bij maximale reikwijdte (uiteinde van stick/bakpen)



Last over voorkant



Last over achterkant



Last over zijkant



Lastpunthoogte

Lange stick
2800 mm

Configuratie van onderwagen	3000 mm			4500 mm			6000 mm			7500 mm			Lastpunthoogte			mm	
6000 mm Dozer achter omhoog Dozer achter omlaag Dozer en stempel neergelaten 2 sets stempels neergelaten Brede dozer achter omhoog							*5150	3900	3450				*3000	*3000	2650	7000	
								*5150	3900					*3000	*3000		3000
								*5150	*5150	*5150				*3000	*3000		*3000
									3950	3750				*3000	*3000		2850
																	2850
4500 mm Dozer achter omhoog Dozer achter omlaag Dozer en stempel neergelaten 2 sets stempels neergelaten Brede dozer achter omhoog								5300	3800	3350	3700	2650	2300	*2900	*2500	2150	7730
									*5700	3800			*4000	2650	*2900	2500	
									*5700	5550			*4000	3850	*2900	*2900	
								*5700	*5700	*5700	*4000	*4000	*4000	*2900	*2900	*2900	
									3800	3650		2650	2500		2500	2400	
3000 mm Dozer achter omhoog Dozer achter omlaag Dozer en stempel neergelaten 2 sets stempels neergelaten Brede dozer achter omhoog				7950	5550	4800	5100	3600	3150	3600	2550	2250	*2950	2250	1950	8120	
					*8250	5500		*6400	3600		5400	2550		*2950	2250		
					*8250	*8250		*6400	5350		5450	3800		*2950	*2950		
				*8250	*8250	*8250	*6400	*6400	6150	*545	*5450	4350	*2950	*2950	*2950		
					5550	5250		3650	3450		2550	2450		2250	2150		
1500 mm Dozer achter omhoog Dozer achter omlaag Dozer en stempel neergelaten 2 sets stempels neergelaten Brede dozer achter omhoog				7450	5100	4400	4900	3400	2950	3500	2450	2150	3050	2150	1850	8210	
					*9700	5100		*7050	3400		5250	2450		*3150	2150		
					*9700	7850		*7050	5100		5300	3700		*3150	*3150		
				*9700	*9700	9250	*7050	*7050	5950	*5700	5450	4250	*3150	*3150	*3150		
					5150	4850		3450	3250		2450	2350		2150	2050		
0 mm Dozer achter omhoog Dozer achter omlaag Dozer en stempel neergelaten 2 sets stempels neergelaten Brede dozer achter omhoog				7200	4850	4150	4700	3250	2800	3450	2400	2050	3150	2150	1900	8010	
					*10.200	4850		7350	3250		5200	2400		*3500	2200		
					*10.200	7600		7350	4950		5250	3600		*3500	3300		
				*10.200	*10.200	8950	*7400	*7400	5750	*5750	5350	4150	*3500	*3500	*3500		
					4900	4600		3300	3100		2400	2300		2200	2100		
-1500 mm Dozer achter omhoog Dozer achter omlaag Dozer en stempel neergelaten 2 sets stempels neergelaten Brede dozer achter omhoog	*8900	*8900	7400	7100	4800	4050	4650	3200	2750				3400	2350	2050	7500	
		*8900	8850		*9800	4750		*7200	3200					*4200	2350		
		*8900	*8900		*9800	7500		*7200	4900					*4200	3600		
		*8900	*8900	*9800	*9800	8900	*7200	*7200	5700				*4200	*4200	4150		
			*8900	8350	4800	4550		3200	3050					2400	2250		
-3000 mm Dozer achter omhoog Dozer achter omlaag Dozer en stempel neergelaten 2 sets stempels neergelaten Brede dozer achter omhoog	*11.700	9150	7550	7150	4850	4100	4700	3250	2800				4150	2850	2500	6600	
		*11.700	9000		*8450	4800		*6100	3200					*5150	2850		
		*11.700	*11.700		*8450	7550		*6100	4900					*5150	4350		
		*11.700	*11.700	*8450	*8450	*8450	*6100	*6100	5750				*5150	*5150	5000		
			9200	8500	4850	4600		3250	3100					2850	2750		
-4500 mm Dozer achter omhoog Dozer achter omlaag Dozer en stempel neergelaten 2 sets stempels neergelaten Brede dozer achter omhoog				*5500	5000	4300							*4500	4250	3650	5090	
					*5500	5000								*4500	4250		
					*5500	*5500								*4500	*4500		
				*5500	*5500	*5500							*4500	*4500	*4500		
					5050	4750								4250	4050		

*Begrensd door hydraulisch vermogen en niet door kantelmoment.

Nominale hefvermogens zijn gebaseerd op ISO 10567:2007, ze zijn niet hoger dan 87% van het hydraulische hefvermogen of 75% van het kantelmoment. Het lastpunt is het midden van de bevestigingspen voor het laadbakscharnier op de stick. De pendelas moet zijn vergrendeld. Hefvermogens zijn gebaseerd op een machine die staat op een stevige ondergrond met een uniform draagvermogen en de variabele giekcilinder afgesteld op maximale lengte. Voor het hefvermogen inclusief laadbak en/of snelkoppeling moet het betreffende gewicht worden afgetrokken van de bovenstaande waarden. Het gebruik van een bevestigingspunt voor uitrustingsstukken voor het hanteren/heffen van voorwerpen kan van invloed zijn op het hefvermogen van de machine.

Raadpleeg altijd de betreffende Bedienings- en onderhoudshandleiding voor informatie over uw specifieke product.

Standaarduitrusting

De standaarduitrusting kan variëren. Raadpleeg uw Cat dealer voor bijzonderheden.

ELEKTRISCH

- Dynamo, 115 A
- Verlichting
 - Led-verlichtingspakket, inclusief alle werkclampen (compatibel met bescherming tegen vallende voorwerpen). Werkclampen, inclusief op cabine gemonteerde lampen (twee voor, één achter), één op het contragewicht voor de camera achter en één aan de rechterkant voor de zijzichtcamera.
 - Led-werkclamp op giek
 - LED-binnenverlichting van cabine
 - Weglichten, twee vóór, halogeen
 - Weglichten, twee achter, led-modules
- Hoofdschakelaar
- Onderhoudsvrije accu's, zwaar gebruik
- Signalerings-/waarschuwingssclaxon
- Elektrische brandstoftankpomp

MOTOR

- Cat C7.1-motor met ACERT-technologie voldoet aan de emissienormen van Stage IV
- Nabehandelingstechnologie, waaronder het pakket met de Cat schone emissiemodule (Cat CEM)
- Automatische motortoerentalregeling (AESC: Automatic Engine Speed Control), incl. onbelast draaien met één druk op de toets
- Stationair-motoruitschakeltimer (EIS: Engine Idle Shutdown)
- Vermogensmodus selecteren
- Maximale hoogte boven zeeniveau zonder correctie 3000 m
- Automatische starthulp
- Brandstof/waterafscheider met schakelaar voor water in de brandstof
- Elektrische brandstofopvoerpomp

HYDRAULIEK

- Instelbare hydraulische gevoeligheid
- Extra giek- en stickleidingen
- Alle Cat XT™-6 ES-slangen
- Antidrifkleppen voor laadbak en bedienings-/multifunctionele circuits voor uitrustingsstukken
- Circuits voor basisregeling:
 - Middelhoge druk
 - Tweerichtings middelhogedruk-circuit, voor draaien of kantelen van uitrustingsstukken
 - Bediening van werktuigen/multifunctioneel
 - Een-/tweerichtings hogedruk-circuit voor hamertoepassing of het openen en sluiten van een uitrustingsstuk
 - Programmeerbare opbrengst en druk voor maximaal 10 uitrustingsstukken – selectie via monitor
 - Snelkoppelingcircuit en leidingen voor de hydraulische snelkoppeling (zowel Cat snelkoppelingen met penkoppeling als speciale snelkoppelingen/CW-snelkoppelingen, bediend met een speciale schakelaar)
- Noodkraan voor neerlaten van giek (BLCV: Boom Lowering Check Valve), inclusief lastmomentbeveiliging
- Elektrische pompregeling (EPC: Electronic Pump Control)
- Modus voor groot hefvermogen
- Lastafhankelijk hydraulisch systeem
- Afzonderlijke zwenkpomp
- Slangbreukventiel op de stickcilinder (SLCV: Stick Lowering Check Valve)
- Regeneratiecircuit van stick

(vervolg op volgende pagina)

Standaarduitrusting (vervolg)

De standaarduitrusting kan variëren. Raadpleeg uw Cat dealer voor bijzonderheden.

CABINE

- Verstevigde (ROPS-)cabineconstructie (Roll Over Protection Structure: bescherming bij omkantelen) conform 2006/42/EG en getest conform ISO 12117-2:2008
- Verstelbare armlenningen
- Airconditioning, verwarming en ruitontdooier met automatische klimaatregeling
- Aansteker (24 V)
- Beker-/blikjeshouder
- Geschikt voor aanboutbare FOGS-afschermingen (Falling Object Guard System: bescherming tegen vallende voorwerpen)
- Flessenhouder
- Aan de onderkant gemonteerd intervalruitenwissersysteem (vier snelheden) dat het bovenste en onderste gedeelte van de voorruit wist
- Camera's
 - Aan de achterzijde gemonteerde groothoekcamera (ingebouwd in het contragewicht)
 - Groothoekcamera rechts, gemonteerd op de koelkap.
 - Het beeld van beide camera's wordt gesplitst weergegeven op een speciale grote kleurenmonitor
- Kledinghaak
- Cruisecontrolsysteem
- Waarschuwingssignaal voor vastgemaakte veiligheidsgordel
- Vloermat, wasbaar, met opbergruimte
- FM-radio met cd-speler, luidsprekers en USB-poort
- Volledig verstelbare geveerde stoel

- Instrumentenpaneel, met grafisch display volledig in kleur
 - Informatie- en waarschuwingsberichten in de lokale taal
 - Meters voor brandstofniveau, motorkoelvloeistof, AdBlue (in de VS DEF genaamd) en hydrauliekolietemperatuur
 - Vervangingsinterval van filters/vervangersinterval van vloeistoffen
 - Indicatielampjes voor koplampen, richtingaanwijzers, laag brandstofniveau, instelling van de afstemschaal voor de motor
 - Klok met reservebatterij voor 10 dagen
- Led-binnenverlichting met deurschakelaar
- Joystick met servobediening met één proportionele schuif
- Gelaagde bovenste voorruit
- Linker console, kantelbaar, met blokkering voor alle bedieningselementen
- Documentatiehouder in zijpaneel rechts
- Houder voor mobiele telefoon
- Parkeerrem
- PIN-code, motorstartblokkering
- Voeding, 12 V 10 A
- Bescherming tegen regen*
- Achterruit (gehard glas)/nooduitgang, met hamer
- Oprolbare veiligheidsgordel, geïntegreerd in de stoel
- Veiligheidshendel, geïntegreerd in de linkerconsole
- Afgedichte cabine met positief gefilterde ventilatie
- Dakraam, gelaagd glas
- Schuiframen in deuren
- Stuurkolom, verstelbare hoogte en hoek
- Opbergvak, geschikt voor een lunchtrommel
- Zonneklep voor voorruit en dakraam

ONDERWAGEN

- Aandrijving op alle wielen
- Automatische vergrendeling van rem/as
- Kruipversnelling
- Elektronische vergrendeling voor zwenken en rijden
- Assen voor zwaar gebruik, geavanceerd schijfremstelsysteem en rijmotor, instelbare remkracht
- Pendelende vooras, vergrendelbaar, met extern smeerpunt
- Treden met gereedschapbak in de onderwagen (links en rechts)
- Tweedelige aandrijf-as met smeerintervallen van 1000 uur
- Hydrostatische transmissie met twee versnellingen
- Afstandsringen voor banden

OVERIGE UITRUSTING

- Automatische smering, centrale smering (uitrustingsstuk en draaikrans)
- Automatische zwenkrem
- Bakscharniermechanisme voor sticks voor graafwerkzaamheden
- Contragewicht, 3700 kg
- Noodstopschakelaar voor motor
- Spiegels, groothoek, frame en cabine
- Product Link
- S-O-SSM-kleppen voor snelle monsterafname van motorolie, hydrauliekolie en koelvloeistof

*Niet compatibel met de bescherming tegen vallende voorwerpen

Graafmachine M320F op banden, optionele uitrusting

Optionele uitrusting

Optionele uitrusting kan variëren. Raadpleeg uw Cat dealer voor bijzonderheden.

EXTRA BEDIENINGSELEMENTEN EN LEIDINGEN

- Circuits voor basisregeling:
 - Secundair hogedruk
 - Extra tweerichtings hogedrukcircuit, voor uitrustingsstukken waarvoor een tweede hogedruk- of middelhogedrukfunctie vereist is
- SmartBoom
- Openen/sluiten van de grijper regelbaar via bakhendel op rechterjoystick, kan worden geselecteerd op de monitor

HYDRAULIEK

- Biologisch afbreekbare hydrauliekolie Cat BIO HYDO Advanced HEES

GRAAFARM

- Gieken
 - Eendelige giek, 5350 mm
 - VA-giek (tweedelig), 5260 mm
- Sticks
 - 2500, 2800 mm
 - Industriële stick van 3300 mm (zonder automatische smering)

ELEKTRISCH

- Instelbaar rijalarm
- Zwaailicht op cabine

CABINE

- Geavanceerde joysticks met twee proportionele schuiven
- Joystickbesturing
- Verstelbare stoel met hoge ruglening, met verticale en horizontale luchtvering en hoofdsteen
 - Comfort, automatische aanpassing aan gewicht, mechanische lendensteun, verwarmd
 - Luxe stoel heeft automatische hoogte- en gewichtinstelling, pneumatische lendensteun, hoogwaardige bekleding, verwarming en ventilatie
- Voorruit
 - Eendelige, stootbestendige, gelaagde voorruit en dakraam (EN356 P5A-normen, 10 mm)
 - 70/30-verdeling, te openen
- Elektrisch verstelbare en verwarmde spiegels, frame en cabine
- Extra pedaal voor het hogedrukcircuit
- Joystick-schema, aanpasbaar
- Bescherming tegen vallende voorwerpen (FOGS) (voor en achter)

ONDERWAGEN

- Blad achter (parallel)
- Blad achter, breed (parallel)
- Blad voor (parallel)/stempelpoten achter
- Stempelpoten voor/blad achter (parallel)
- Stempelpoten voor/blad achter, breed (parallel)
- Stempelpoten voor en achter
- Verplaatsingsblokkering, voor rijden op de openbare weg met een knijperbak

OVERIGE UITRUSTING

- Cat-machinebeveiligingssysteem (MSS)
- Beschermingspakket voor koelsysteem voor stoffige toepassingen (omvat een fijnmazig scherm voor extra bescherming van de radiator en een motorluchtvoorfilter)
- Contragewicht, 4200 kg
- Spatborden, voor en achter
- Rijregeling
- Banden (zie pag. 22)
- Uitrustingsstukken (zie pag. 25-27)
- Voorbereidingspakket voor kantelbare zwenkinrichting

Voor meer complete informatie over Cat producten, dealeardiensten en industrieoplossingen kunt u ons op internet bezoeken op www.cat.com

© 2016 Caterpillar

Alle rechten voorbehouden

Materialen en specificaties kunnen zonder kennisgeving worden gewijzigd. De op de foto's afgebeelde machines kunnen voorzien zijn van extra opties. Neem contact op met uw Cat dealer voor beschikbare opties.

CAT, CATERPILLAR, SAFETY.CAT.COM, hun respectievelijke logo's, "Caterpillar Yellow" en de "Power Edge" trade dress alsmede de bedrijfs- en productidentiteit die hier gebruikt worden, zijn handelsmerken van Caterpillar en mogen niet zonder toestemming gebruikt worden.

VisionLink is een handelsmerk van Trimble Navigation Limited, geregistreerd in de Verenigde Staten en in andere landen.

ADHQ7899
(Vertaling: 01-2017)
(Europe)

