

MLT 840 / MLT 1040

Solutions de MANUTENTION AGRICOLE



LA PASSION DE L'AGRICULTURE



Partenaires du monde agricole depuis plus de 20 ans, nous savons à quel point votre métier est à la fois **passionnant** et **exigeant**, mais aussi que chaque exploitation est **unique**. À vos côtés au quotidien, nous prenons en compte vos préoccupations afin de nous assurer que vous puissiez trouver au sein de notre gamme agricole **LE MANITOU** qu'il vous faut.

Les MLT 840 et 1040, chariots télescopiques tout-terrain, sont vos principaux alliés dans votre quête de **performance**. Leurs capacités

vous permettent d'effectuer l'ensemble de vos travaux de **manutention agricole**: soins aux animaux, travaux de récolte, reprise et chargement de vrac, manutention de paille et de foin... Exploitations bovines lait/viande, céréalières ou encore CUMA et ETA, vous saurez apprécier les qualités de ces machines. Plus qu'une solution de manutention, MANITOU vous offre le bien-être et le plaisir des yeux: intérieur et extérieur ont été habilement conçus pour vous satisfaire. Ces machines bénéficient des innovations pensées par nos ingénieurs et designers: JSM^{®*}, unité de commandes, ECS^{**}... Vous gagnez en **confort** et en **productivité**.

En choisissant MANITOU, vous pouvez compter sur un chariot opérationnel sur le long terme. Vous bénéficierez aussi de l'ensemble des services proposés par votre concessionnaire: service après-vente, contrats d'entretien et de maintenance, interventions sur site, solutions de location et de financement personnalisées...

Pourquoi tout cela? Parce que comme vous, nous avons la passion du **travail bien fait!**



* Monolevier Joystick Switch and Move, brevet déposé par MANITOU BF
** Easy Connect System: décompression hydraulique de la ligne accessoires

“Une véritable **solution**
de manutention agricole”



LA PERFORMANCE S'INVITE CHEZ VOUS

4000 kg :

La capacité maximale des MLT 840 et 1040 vous permet de déplacer jusqu'à 4 T et surtout déverser jusqu'à 3 T dans une remorque de 4.5 m de hauteur.

Jusqu'à 9.60 m :

La flèche vous donne la possibilité de porter des charges jusqu'à :

- 7.55 m (MLT 840)
- 9.60 m (MLT 1040)

3.77 m :

Un rayon de giration qui ne fait aucun compromis: performance rime avec agilité!





À vous de choisir

	Moteurs (cv)	Transmission	Boîte	Type de pompe	Débit/Pression (l/min-bar)
MLT 840-115 PS	115	Conv. de couple	M-Shift® avec Lock-up	Débit variable	150
MLT 840-137 PS	137	Conv. de couple	M-Shift® avec Lock-up	Débit variable	180
MLT 1040-137 PS	137	Conv. de couple	M-Shift® avec Lock-up	Débit variable	180

Les MLT 840 et 1040 possèdent la nouvelle boîte M-Shift® dotée de 5 vitesses permettant des passages de rapports souples dans toutes les situations.

À l'aise partout

Pneus agraires, garde au sol élevée, excellent effort de traction, système de refroidissement régulé : vous vous sortez de toutes les situations. Les MLT 840 et 1040 ont été développées pour vous aider à maîtriser votre exploitation.



VOUS ÊTES BIEN...



Un nouveau standard dans le télescopique agricole.

Parce que nous savons que vous passerez de longs moments dans votre télescopique, nous vous offrons **le meilleur du confort et de la technologie.**

L'intérieur de votre MLT n'a rien à envier à sa superbe carrosserie : le style épuré du tableau de bord, les matériaux utilisés, la finition soignée et les technologies proposées contribuent à l'ambiance **haut de gamme de la cabine.**

Le nouveau design de votre poste de conduite vous offre un véritable modèle d'ergonomie. Grâce à une architecture bien pensée, vous disposez d'un **espace généreux.** Les équipements (en standard ou en option) sont parfaitement adaptés à vos besoins : siège tissu, colonne de direction réglable en hauteur et en profondeur, pare-soleil, rideau de toit, vitre électrique, climatisation, alignement automatique des roues... autant d'éléments qui contribuent à votre confort.

Exclusivité MANITOU, le monolevier **JSM®** sur accoudoir vous permet de maîtriser en toute sécurité et de façon intuitive tous vos mouvements d'une seule main : levée et descente de la flèche, sortie et rentrée du télescope, déversement et cavage de l'accessoire, gestion de la ligne hydraulique de l'accessoire, mais aussi inversion du sens de la marche ou passage des vitesses de la **boîte M-Shift®** en mode manuel. Vous gardez toujours une main sur le volant pour un contrôle total de votre MLT.

Le nouveau tableau de bord vous indique, grâce à son écran d'information digital, les périodicités de maintenance, le rapport engagé, la vitesse de déplacement, l'angle de flèche, la consommation et bien d'autres informations utiles à votre travail au quotidien.





“ ... mais vous devrez quand même **rentrer chez vous !** ”

“**S’adapter**
à vos **exigences**”



À CHACUN SON **STYLE**




S'adapter aux besoins de chacun, telle est notre préoccupation. C'est la raison pour laquelle **vous avez le choix** entre 3 niveaux de finition : **Classic, Premium** et **Elite**.

Parce que chacune de vos exigences est légitime, MANITOU vous assure une sérénité absolue dans l'ensemble des versions de votre MLT.



Principaux équipements de série et optionnels

 **CLASSIC**  **PREMIUM**  **ELITE**

	 CLASSIC	 PREMIUM	 ELITE
Tablier + fourches	●	●	●
Rétroviseur arrière	●	●	●
Système de décolmatage automatique des radiateurs	●	●	●
Autoradio tuner	●	–	–
Autoradio CD/MP3	○	●	–
Autoradio Bluetooth	○	○	●
Siège tissu mécanique	●	–	–
Siège tissu pneumatique	○	●	–
Siège tissu pneumatique basse fréquence	○	○	●
Climatisation	○	●	●
Système de décompression de la ligne accessoires : ECS	○	●	●
Accélérateur manuel	○	●	●
Suspension de flèche	○	○	●
Phares de travail au Xénon	○	○	●
Réalignement semi-automatique des roues	○	○	●
Ligne hydraulique accessoires réglable et continue	○	○	●
Verrouillage hydraulique de l'accessoire	○	○	○
Rétroviseur intérieur	○	○	○
Éclairage sur flèche	○	○	○

● Standard ○ Options – Non disponible

COMBINER PUISSANCE ET SOBRIÉTÉ

PUISSANCE ADAPTÉE, CONSOMMATION MAÎTRISÉE

À chaque chariot télescopique doit correspondre une **motorisation cohérente**, vous permettant ainsi d'avoir le meilleur couple machine/moteur: un manque de puissance vous ferait perdre en efficacité alors que trop de puissance augmenterait inutilement votre consommation de carburant.

Pour transformer un minimum de carburant en un maximum d'efficacité, vos MLT 840 et 1040 sont dotées d'un moteur **John Deere** 4 cylindres de **4.5 l** répondant aux normes Stage IIIB/Tier 4 Interim et développant **115 cv** (MLT 840 uniquement) **ou 137 cv**. Ces moteurs sont équipés d'une vanne EGR (Exhaust Gas Recycling) associée à un Filtre à Particules (FAP ou DPF).

Le refroidissement a été pensé pour vous apporter **efficacité** et **économie**. Doté d'une **régulation électronique**, le système de refroidissement gère automatiquement la vitesse de rotation du ventilateur en fonction de la température du moteur. Vous réduisez ainsi significativement la consommation de carburant. Équipé en standard d'une **inversion du flux d'air automatique** votre télescopique "respire" parfaitement en toutes circonstances : quel que soit le régime moteur, vous travaillez dans d'excellentes conditions.

“**Optimiser l'énergie de votre moteur**”



BOÎTE M-SHIFT® : SIMPLICITÉ, EFFICACITÉ

La nouvelle boîte **M-Shift®** est dotée de **5 vitesses** permettant des passages de rapports souples dans toutes les situations.

2 modes de fonctionnement vous sont proposés : **automatique et manuel**.

En mode automatique :

Vous passez d'une vitesse à l'autre avec une interruption minimale de couple. Le programme de passage de rapport s'adapte au couple et à la vitesse demandés par les travaux que vous effectuez, et **détermine automatiquement le rapport optimal**. Cela vous permet, par exemple, d'engager un rapport inférieur lorsque vous tractez une remorque sur des routes vallonnées afin de récupérer du couple et de la vitesse.

Vous choisissez le rapport maximal auquel vous souhaitez aller : **D, 4, 3** ou **2**. En **D**, votre machine profitera pleinement des 5 rapports mis à sa disposition pour vous offrir le meilleur d'elle-même.

Unité de commande de la boîte M-SHIFT®

- 1 Sélecteur de vitesse
- 2 Réglage de la ligne hydraulique A
- 3 Réglage de la ligne hydraulique B



Lors de la confection de tas d'ensilage ou de reprise de céréales, vous déciderez peut-être de n'aller au maximum qu'en 3^{ème} vitesse. Dans ce cas, vous sélectionnerez le rapport **3** et votre MLT 840 ou 1040 effectuera ses changements de rapports de façon harmonieuse et rapide, mais sans jamais engager un rapport au dessus du 3^{ème}.

En mode manuel :

Vous décidez du rapport que vous souhaitez engager grâce aux boutons + et = placés sur le JSM®.

Lock-up :

Le verrouillage en prise directe du convertisseur de couple (**lock-up**) qui équipe en standard les MLT 840 et 1040, permet d'entraîner en direct la transmission au-delà de **23 km/h en 4^{ème}** et **38 km/h en 5^{ème}**. Ce système **améliore le rendement** de votre machine, augmente sa force de traction et diminue la consommation de carburant.

115* ou 137 cv :

Les 115 et 137 cv disponibles vous permettent une consommation modérée au quotidien pour des performances optimales.

*MLT 840 uniquement.

Powershift 5 vitesses :

Performante et économique, la nouvelle boîte M-Shift®, automatique de série sur les MLT 840 et 1040, vous apporte en plus souplesse et confort.

**“Travailler
vite et bien”**



VOUS ALLEZ AVOIR DU TEMPS LIBRE

Vous faire **gagner du temps** pour vous consacrer à l'essentiel, c'est la philosophie de MANITOU lorsque l'on parle de manutention. Vitesse d'exécution des mouvements et facilité de prise en main en sont des exemples concrets.

Pour aller **encore plus vite**, MANITOU vous propose une machine simple. Avec **une prise en main intuitive et rapide** (JSM®, commandes idéalement placées), votre MLT 840 ou 1040 est votre première alliée dans la recherche de productivité.

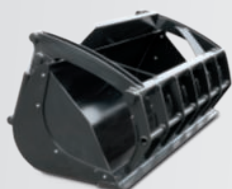
Le système **LSU** (Load Sensing Ultra), utilisant des pompes à cylindrée variable allant jusqu'à **180 l/min**, garantit le cumul des mouvements pour un travail plus efficace.

Grâce à 2 régulateurs de débit, vous modulez dans les 2 sens la vitesse hydraulique de votre accessoire en tête de flèche. Une fois réglée à votre convenance, cela vous permet par exemple d'**ouvrir rapidement** et de **fermer lentement** un pince-balle, le tout sans y penser! Très pratique lors de la manipulation de balles d'enrubannage!

Votre productivité et votre sécurité passent par des **accessoires** adaptés aux **performances** de votre chariot. En développant nos machines, nous qualifions les accessoires qui sauront vous assurer un rendement optimal et un respect des normes en vigueur. Choisir un accessoire validé MANITOU, le meilleur choix pour votre MLT!



Quelques accessoires :



Godet grappin multifonction



Pince à balle



Balayeuse-ramasseuse



Fourche à fumier grand volume



Nettoyeur haute pression

150 ou 180 l/min :

La pompe à piston de votre machine, associée au JSM®, vous délivre un débit maximal de 150 ou 180 l/min pour des mouvements rapides et précis.

4 x 4 x 4 :

Quatre roues motrices et directrices = maniabilité pour se sortir de toutes les situations.

VOUS ÊTES EN SÉCURITÉ

DÉSOLÉ, NOUS NE CONCEVONS PAS DE JOUETS...

Nos **bureaux d'études**, composés de plus de 200 ingénieurs et techniciens, sont spécialisés dans la conception de vos chariots télescopiques agricoles **depuis plus de 20 ans**. Avec plus de 50 brevets déposés, notre savoir-faire en matière de structure de châssis et de flèches vous offre fiabilité et longévité de vos matériels. Nos métiers sont multiples et correspondent parfaitement à **vos besoins** : fabrication des chariots, dépôt de brevet, qualification des composants, essais approfondis avant livraison...

Spécialistes du monde agricole, nous prenons en compte le **cycle d'utilisation** de vos machines lors de leur développement : les pneumatiques, la transmission ou encore le mode de refroidissement ont été logiquement choisis et assemblés. Vous utilisez donc **une machine dédiée à 100% au monde agricole**.



“L'assurance de
travailler en
toute sécurité”



“Une machine dédiée à
100 % au monde agricole”



VOUS ÊTES PROTÉGÉ

Votre environnement de travail doit être avant tout un espace de sécurité.

L'excellente **stabilité** des MLT 840 et 1040, couplée au système de coupure des mouvements aggravants, vous permet de manipuler des charges d'un poids maximum allant jusqu'à 4 tonnes en toute confiance.

Votre **sécurité** est encore renforcée grâce au **détecteur de présence** placé dans le siège. Les mouvements de translation sont uniquement autorisés lorsque vous êtes au poste de conduite.

La cabine a été spécialement conçue pour que vous soyez **protégé**. Satisfaisant aux **exigences ROPS/FOPS***, elle résiste aux retournements et aux chutes d'objets lourds: elle vous protège en cas de déformations de l'habitacle.

La grande surface vitrée ainsi que la position d'assise haute vous offrent une **visibilité à 360°**, garantissant aussi bien votre sécurité que celle de votre entourage.

*ROPS: structure de protection au retournement
FOPS: structure de protection contre les chutes d'objets



VOIR PLUS LOIN

VOUS OFFRIR DES SERVICES SUR MESURE

La proximité et la disponibilité d'un réseau d'experts à votre service.

Être proche de vous, chez MANITOU, cela signifie un réseau dense pour vous garantir une intervention rapide, au moment où vous en avez besoin. Le savoir-faire, l'expérience et l'engagement de MANITOU, présent grâce à plus de 500 concessionnaires dans le monde, vous assurent un accompagnement professionnel au quotidien.

Les solutions location et financement : votre concessionnaire MANITOU est votre meilleur partenaire. Mieux que des solutions classiques, accédez avec nous à des financements spécifiques et des solutions modulables pour vous accompagner dans les évolutions de votre métier.

L'entretien et le SAV : pour bénéficier d'un chariot opérationnel toute l'année, votre concessionnaire vous propose des contrats de maintenance adaptés à votre budget et à votre besoin. Vous réduisez vos coûts d'utilisation et vous avez la garantie d'un suivi régulier de votre matériel. Le service MANITOU, ce sont aussi des interventions sur **votre exploitation** pour limiter au maximum les immobilisations.



Un contrat économique vous permettant de connaître par avance le coût de la main d'œuvre et du déplacement du technicien pour les opérations de maintenance préventive de votre chariot (les pièces et ingrédients non inclus dans le contrat).



Un contrat de maintenance incluant l'ensemble de la prestation de maintenance préventive de votre chariot – main d'œuvre, déplacement et fourniture des consommables nécessaires à l'entretien périodique...

MANIPLUS Agri

Vous pouvez souscrire une extension de garantie de 12 ou 24 mois.



Une solution de gestion de flotte simple et flexible (avec ou sans géolocalisation) pour suivre avec précision l'utilisation de votre matériel.





“**Accompagner
les évolutions de
votre métier**”

RÉDUISEZ VOTRE EMPREINTE ÉCOLOGIQUE

Le groupe MANITOU est engagé dans une démarche de **développement durable** qui s’appuie sur trois axes de progrès : **les produits, les Hommes, et les fournisseurs.**

La prise en compte de **l’environnement, de la sécurité et de la santé** de nos clients est une priorité dans la conception de nos produits. Nos équipes “Recherche et Développement” travaillent sur le **bilan environnemental de la MLT 840 et 1040**. Cette évaluation globale, qui prend en compte les impacts **dès le choix des composants jusqu’à la fin de vie** du produit, a pour objectif d’identifier des leviers d’amélioration supplémentaires, tels que la recyclabilité, afin de limiter les impacts environnementaux des machines MANITOU.

La certification ISO 14001 de notre site de production à Ancenis garantit la maîtrise de l’impact de notre activité industrielle sur le milieu naturel. Dans une logique d’amélioration continue, trois autres sites de production du groupe ont également obtenu la certification ISO 14001, et **100% des déchets de nos sites français** sont désormais **valorisés**.

Enfin, afin de réduire au mieux les impacts générés lors l’utilisation de la machine, la gestion optimale du régime moteur, en fonction de la puissance demandée, **minimise votre consommation** et vos émissions polluantes.

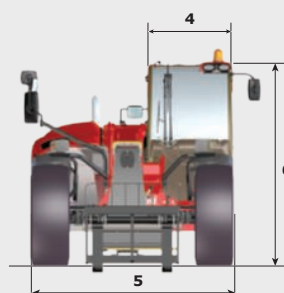
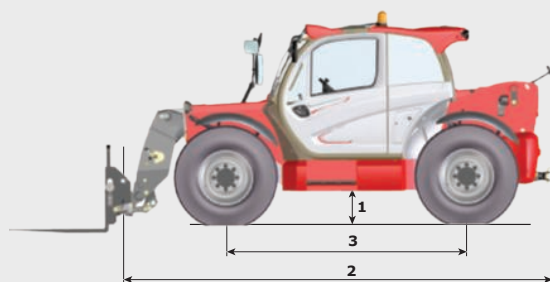
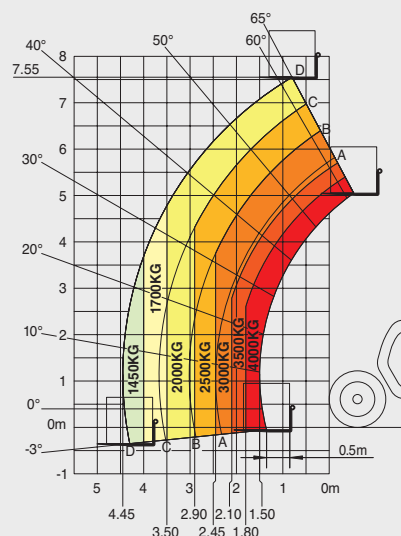
	MLT 840-115 PS	MLT 840-137 PS
--	----------------	----------------

Levage		
Capacité max.	4000 kg	
Hauteur de levage max.	7.55 m	
Déport max.	4.45 m	
Portée à hauteur max.	0.90 m	
Effort d'arrachement avec benne	5222 daN	
Temps à vide		
Levée	8.70 s	8.40 s
Descente	5.20 s	4.90 s
Sortie télescope	6.50 s	6.30 s
Rentrée télescope	5.40 s	5.20 s
Cavage	3.20 s	3.00 s
Déversement	2.50 s	2.40 s
Pneumatiques		
	460/70 R 24	
Frein de service		
	hydraulique multidisque à bain d'huile assisté sur ponts avant et arrière	
Moteur		
	JOHN DEERE Stage III B	
Type	4045 PWX	
Cylindrée	4 cylindres/4500 cm ³	
Puissance	115 cv/86 kW	137 cv/102 kW
Couple max.	480 Nm - 1500 tr/min	534 Nm - 1500 tr/min
Injection	directe	
Refroidissement	par eau	
Effort de traction en charge	9100 daN	9400 daN
Transmission		
	convertisseur de couple	
Boîte	Powershift M-Shift® - Lock-up	
Inverseur de marche	commande électrohydraulique	
Nombre de rapports (avant/arrière)	5/3	
Vitesse de déplacement max. (peut varier selon la réglementation applicable)	40 km/h	
Hydraulique		
	150 l/min - 290 bar	180 l/min - 290 bar
Pompe	à pistons cylindrée variable régulée électroniquement	
Distributeur	DDIC	
Réservoirs		
Huile hydraulique	175 l	
Carburant	143 l	
Poids à vide (avec fourches)		
	8401 kg	
Dimensions		
1. Garde au sol	0.41 m	
2. Longueur hors tout au tablier	5.37 m	
3. Empattement	2.88 m	
4. Largeur hors tout cabine	0.995 m	
5. Largeur hors tout	2.39 m	
6. Hauteur hors tout	2.40 m	
Fourches standard (longueur x largeur x épaisseur)	1200 x 125 x 50 mm	
Rayon de braquage (ext. roues)	3.77 m	
Bruits et vibrations		
Bruit au poste de conduite (LpA)	80 dB	
Bruit à l'environnement (LwA)	105 dB	
Vibration sur l'ensemble mains/bras	< 2.5 m/s ²	

Abaque tout-terrain

norme EN1459 B

Machine sur pneus avec fourches



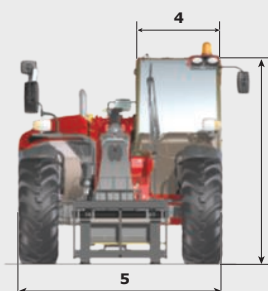
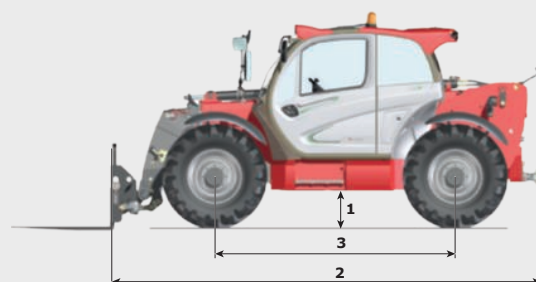
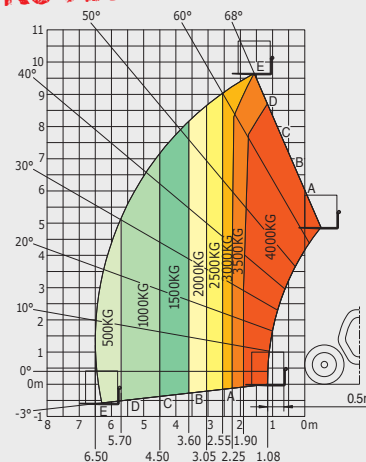
MLT 1040 137 PS

Levage	
Capacité max.	4000 kg
Hauteur de levage max.	9.6 m
Déport max.	6.5 m
Portée à hauteur max.	1.5 m
Effort d'arrachement avec benne	4860 daN
Temps à vide	
Levée	8.6 s
Descente	5.36 s
Sortie télescope	11.3 s
Rentrée télescope	9 s
Cavage	3.8 s
Déversement	2.6 s
Pneumatiques 460/70-24	
Frein de service hydraulique multidisque à bain d'huile assisté sur ponts avant et arrière	
Moteur JOHN DEERE Stage III B	
Type	4045 PWX
Cylindrée	4500 cm ³
Puissance	137 cv - 102 kW
Couple max.	534 Nm - 1500 tr/min
Injection	directe
Refroidissement	par eau
Effort de traction en charge	6830 daN
Transmission convertisseur de couple	
Boîte Powershift M-Shift - Lock-up	
Inverseur de marche commande électrohydraulique	
Nombre de rapports (avant/arrière)	5/3
Vitesse de déplacement max. (peut varier selon la réglementation applicable)	40 km/h
Hydraulique	
Pompe	180 l/min - 290 bar
Distributeur	DDIC
Réservoirs	
Huile hydraulique	195 l
Carburant	143 l
Poids à vide (avec fourches) 8740 kg	
Dimensions	
1. Garde au sol	0.41 m
2. Longueur hors tout au tablier	5.17 m
3. Empattement	2.88 m
4. Largeur hors tout cabine	0.995 m
5. Largeur hors tout	2.39 m
6. Hauteur hors tout	2.42 m
Fourches standard (longueur x largeur x épaisseur)	1200 x 125 x 50 mm
Rayon de braquage (ext. roues)	3.77 m
Bruits et vibrations	
Bruit au poste de conduite (LpA)	80 dB
Bruit à l'environnement (LwA)	105 dB
Vibration sur l'ensemble mains/bras	<2.5 m/s ²

Abaque tout-terrain norme EN1459 B

Machine sur pneus avec fourches

PROVISOIRE



Votre concessionnaire **MANITOU** :



Siège social :
B.P. 249 - 430 rue de l'Aubinière - 44158 Ancenis Cedex - France
Tél. : 00 33 (0)2 40 09 10 11 - Fax : 00 33 (0)2 40 83 36 88
www.manitou.com



facebook.com/manitou.official