

MLA 628

TURBO POWERSHIFT

- Hubhöhe : 5,13 m (TI) / 5,11 m (TS)
- Nenntragkraft : 2800 kg (TI) / 2500 kg (TS)
- Max. Reichweite : 2,92 m (TI) / 3,10 m (TS)
- Powershift Wandlergetriebe

NEUE GENERATION



MANISCOPIE

MLA 628 TURBO POWERSHIFT



Tragkraft (TI/TS)2800/2500 kg
bei 500 mm LSpA
Leistung an Schaufelzähnen
nach ISO 8313-1986 Reißkraft.....5250 daN



Hubhöhe5,13/5,11 m
Dauer : ohne/mit Hublast (in Sekunden)
Heben.....6,5/7
Senken.....4,7/4,6
Teleskopausfahren.....3,3/3,4
Teleskopeinfahren.....2,1/2,2
Dauer (in Sekunden)
Ankippen.....3,3
Auskippen.....2,4



Bereifung17,5 LR 24 (standard)
19,5 LR 24 (Option)



Gabelzinken (mm)
Länge.....1200 mm
Breite x Dicke.....125 x 45
Abstand der Gabelzinken max.....1170/1260
Neigung des Gabelträgers160° / 161°



Hydraulisch unterstützte Scheibenbremsen im Ölbad in beiden Achsen



Motor PERKINS
Typ.....1004.40 T - 1004.40 TW
4 Zylinder - Hubraum.....3990 cm³
Leistung107 PS/78,5 kw bei 2300 U/mn
(ISO/TR 14396) 123 PS / 91 kw bei 2300 U/mn
Max. Drehmoment :394 Nm bei 1400 U/mn
434 Nm bei 1500 U/mn

Direkte Einspritzung
Wassergekühlt



WandlergetriebeDANA Powershift
Fahrtrichtungsschalter.....elektrohydraulisch
4 Vorwärts - und 4 Rückwärtsgänge
Fahrgeschwindigkeit max.25 km/h
(in TÜV - Version20 km/h)



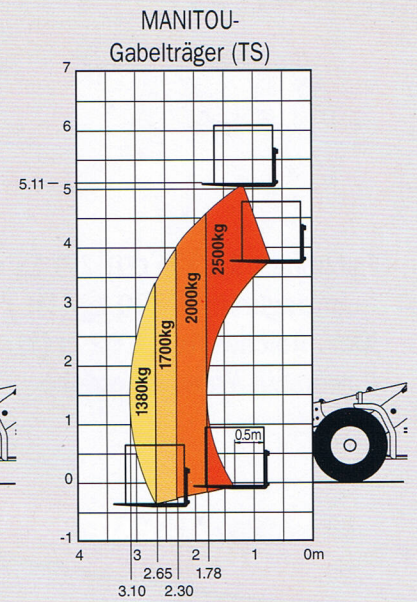
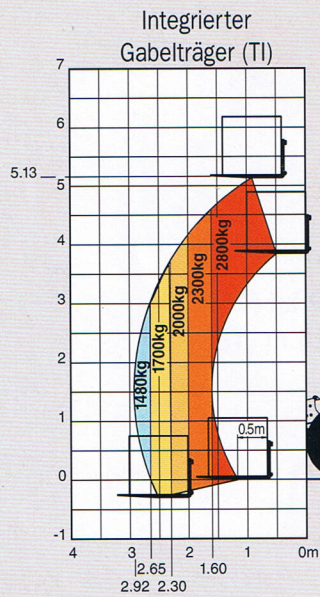
Hydraulik
Zahnradpumpe230 bar/100 l/mn
Elektronisch regulierte Pumpe
Load Sensing250 bar/144 l/mn
Lenkung : lastabhängiger Ölmengenteiler für Fahren
und Bremsen



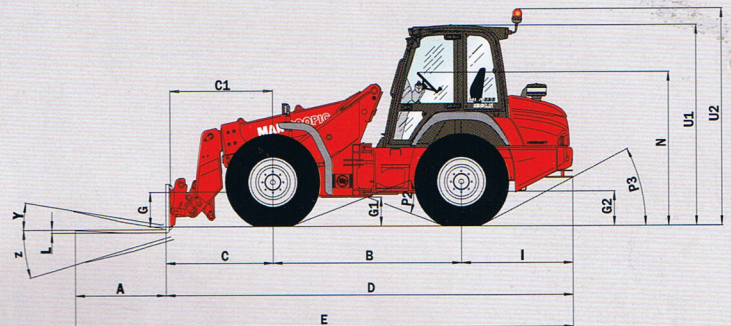
Behälter/Inhalt
Kühlsystem20 l
Motoröl.....8 l
Hydrauliköl130 l
Getriebeöl.....15,5 l
Kraftstoff110 l



Eigengewicht (mit Gabeln).....6615/6740 kg
Gesamtbreite2,22 m
Bauhöhe2,64 m
Wenderadius (Aussenkante Räder)4,26 m
Gesamtlänge5,17/5,33 m
Bodenfreiheit0,39 m
Zugkraft7500/8500 daN

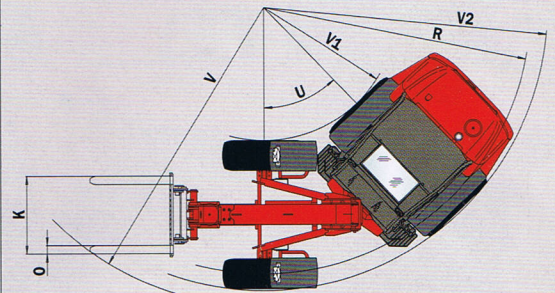
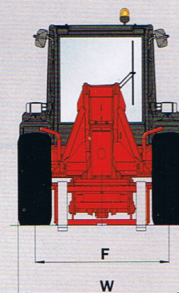


Nach Prüfverfahren EN 1459 Zusatz B



| | TI | TS |
|----|--------|------|
| A | 1200 | 1200 |
| B | 2500 | 2500 |
| C | 1246 | 1415 |
| C1 | 1201 | 1356 |
| D | 5174 | 5329 |
| E | 6419 | 6589 |
| F | 1775 | 1775 |
| F1 | 1775 | 1775 |
| G | 457 | 457 |
| G1 | 386 | 386 |
| G2 | 457 | 457 |
| I | 1473 | 1473 |
| K | 1170 | 1260 |
| L | 45 | 45 |
| N | 2022 | 2022 |
| O | 125 | 125 |
| P2 | 42° | 42° |
| P3 | 27° | 27° |
| R | 4004 | 4004 |
| U | 44° | 44° |
| U1 | 2645 | 2645 |
| U2 | 2860 | 2860 |
| V | 4405 | 4501 |
| V1 | 2004 | 2004 |
| V2 | 4256 | 4256 |
| W | 2225 | 2225 |
| Y | 12° | 10° |
| Z | 148,3° | 151 |

(mm)



MIT
ZEICHEN

Änderungen im Sinne des technischen Fortschritts vorbehalten.
Die in der vorliegenden Broschüre vorgestellten MANITOU - Maschinen können mit Zusatzgeräten ausgestattet werden
PROVISORISCH



Deutschland und Österreich :
MANITOU DEUTSCHLAND GmbH
61239 OBER MÖRLEN ☎ 06 002 - 9199 - 0

Andere Länder :
MANITOU BF S.A.

44158 ANCENIS cedex - FRANKREICH ☎ 33 2 40 09 10 11
www.manitou.com