

НОВИНКА

МИНИ-ЭКСКАВАТОР | 8014/8016 CTS



Мини-экскаватор модели 8014/8016 со стандартным выносом задней части

Эксплуатационная масса: 1634 кг/1657 кг | Полезная мощность двигателя: 14,2 кВт



КАЧЕСТВО, НАДЕЖНОСТЬ И ПРОЧНОСТЬ

НАШИ КОМПАКТНЫЕ, НО МОЩНЫЕ МИНИ-ЭКСКАВАТОРЫ JCB 8014 И 8016 CTS СОЗДАНЫ ДЛЯ ЭФФЕКТИВНОЙ РАБОТЫ. КАК И ВСЕ МАШИНЫ ПРОИЗВОДСТВА JCB, ОНИ ХАРАКТЕРИЗУЮТСЯ ИСКЛЮЧИТЕЛЬНЫМ КАЧЕСТВОМ СБОРКИ, ВЫСОЧАЙШЕЙ НАДЕЖНОСТЬЮ И НЕВЕРОЯТНОЙ ПРОЧНОСТЬЮ.

Сверхпрочная ходовая часть

1 Надежная ходовая часть фиксированной ширины с термообработанными опорными катками гусениц обеспечивает долгий срок службы машин 8014/8016 CTS, а также надежный, уверенный и бесшумный ход.

2 Высокопрочная коробчатая конструкция бульдозерного отвала машин 8014 и 8016 CTS выдерживает удары о бордюры и крышки люков. Шланги отвала надежно защищены стальной пластиной.

3 Высококачественные гусеницы шириной 230 мм с малым шагом позволяют работать в самых тяжелых условиях.

Созданы для длительной работы

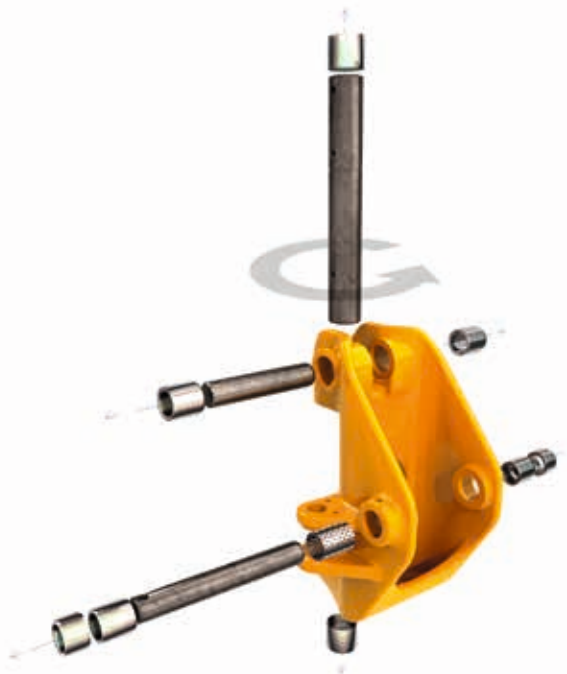
4 JCB использует самые современные процессы производства, обеспечивая высочайшее качество сборки, надежность, долговечность, долгий срок эксплуатации и продолжительную безотказную работу машин. Наглядным примером служит фирменный процесс окраски машин JCB, гарантирующий высокое качество покрытия и долговременную защиту их корпусов.



Задняя часть машины была переконструирована для дополнительной защиты от повреждений на площадке — теперь она предусматривает новый стальной капот толщиной 3 мм и встроенную решетку заднего противовеса.

Качество превыше всего

- 5 Сменные стальные втулки в каретке стрелы экскаватора, оголовке рукоятки и сварной тяге поворота ковша позволяют повысить надежность и увеличить срок службы машины. Это также обеспечивает плавность и точность управления.
- 6 Гидравлические шланги модели 8014/8016 CTS (в том числе дополнительные, где указано) проведены внутри стрелы и рукоятки для обеспечения максимальной защиты от повреждений.
- 7 Риск случайного повреждения гидроцилиндра стрелы при работе гидромолотом или при загрузке грузовиков и контейнеров исключен благодаря тому, что гидроцилиндр устанавливается сверху.
- 8 На моделях 8014 и 8016 CTS используется новейшая технология гидравлических соединений — трапециевидные уплотнительные торцовые кольца для гидравлических соединений сводят возможность протечки к минимуму.
- 9 Опциональная нижняя панель двери выполнена из стали во избежание повреждения дорогостоящего стекла.



5



6



7



8



9



ПРОИЗВОДИТЕЛЬНОСТЬ И ЭФФЕКТИВНОСТЬ

МОДЕЛИ JCB 8014/8016 CTS ЯВЛЯЮТСЯ НЕВЕРОЯТНО МОЩНЫМИ, ОДНАКО ПРИ ЭТОМ ОСТАЮТСЯ ВЫСОКОМАНЕВРЕННЫМИ И ОБЕСПЕЧИВАЮТ ЛУЧШУЮ В КЛАССЕ ПРОИЗВОДИТЕЛЬНОСТЬ: ЭТО ИДЕАЛЬНОЕ СОЧЕТАНИЕ ДЛЯ ЛЮБОГО МИНИ-ЭКСКАВАТОРА.



1

Выше, дальше, глубже

1 Благодаря большому гидроцилиндру стрелы, центральному размещению каретки стрелы и низко расположенному центру тяжести наши экскаваторы 8014 и 8016 CTS обладают лучшей в классе грузоподъемностью.

2 Модели 8014/8016 CTS характеризуются новой геометрией копания, благодаря которой увеличиваются вылет стрелы, высота загрузки поверх бортов и глубина копания, что обеспечивает лучшую в классе производительность при работе экскаватора.



3

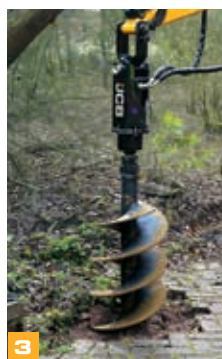
Универсальность

3 JCB предлагает широкий модельный ряд навесного оборудования, разработанного специально для машин 8014/8016 CTS. Оно обеспечивает максимальную производительность, соответствует условиям гарантийного обслуживания JCB, идеально подходит для машин и гарантирует оптимальную работу.

4 Опциональный контур для подключения ручного инструмента позволяет использовать на машинах 8016 CTS широкий ряд гидравлических инструментов JCB — от гидромолотов и ямобуров до насосов и различных фрез.



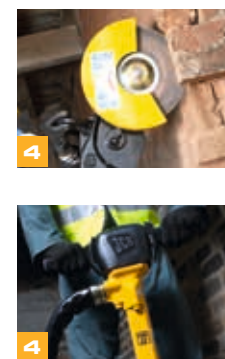
2



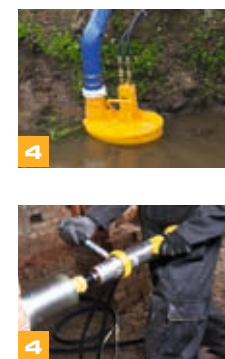
3



3



4



4

Машины для высокопроизводительной работы

6 Прочная, устойчивая рабочая платформа повышает не только производительность и универсальность машины, но и уверенность оператора.

6 Большая площадь опоры гусениц спроектирована оптимально и обеспечивает исключительную устойчивость машины, при этом не мешая работать в ограниченном пространстве.

7 Модели 8014 и 8016 CTS превосходно удерживают груз, что обеспечивает возможность точного управления стрелой. Это особенно полезно при выполнении задач подъема и точного размещения груза.

8 Профиль бульдозерного отвала обеспечивает невероятное эффективное скатывание материала. Это позволяет повысить эффективность профилирования при выполнении бульдозерных работ.

9 Двигатель мощностью 14,2 кВт обеспечивает высокий крутящий момент на низких оборотах, предоставляя достаточную мощность для выполнения даже самых сложных задач.

Модели 8014 и 8016 CTS обеспечивают впечатляющие показатели усилия отрыва (13,5 кН и 16,2 кН соответственно). В сочетании с уменьшенным временем цикла это позволяет выполнять больше работы за меньшее время.

10 Поскольку эксплуатационная масса моделей 8014/8016 CTS составляет всего 1634/1657 кг, эти машины можно легко перевозить с площадки на площадку.

Новый гидрораспределитель JCB позволяет двигаться по прямой линии, одновременно управляя экскаваторным оборудованием, что повышает производительность.



6



7



8



8



9



10

УДОБСТВО ЭКСПЛУАТАЦИИ

МАШИНЫ JCB 8014/8016 CTS РАССЧИТАНЫ НА МИНИМАЛЬНОЕ ПРИЛОЖЕНИЕ СИЛЫ СО СТОРОНЫ ОПЕРАТОРА, ПОЭТОМУ ПРОИЗВОДИТЕЛЬНОСТЬ ЕГО РАБОТЫ МАКСИМАЛЬНО ВОЗРАСТАЕТ. ОТЛИЧНАЯ УПРАВЛЯЕМОСТЬ, ВЫСОКИЕ УРОВНИ КОМФОРТА И БЕЗОПАСНОСТИ, ШИРОКАЯ ОБЗОРНОСТЬ И ПРОСТОТА ТЕХНИЧЕСКОГО ОБСЛУЖИВАНИЯ ЯВЛЯЮТСЯ НЕОТЪЕМЛЕМЫМИ ХАРАКТЕРИСТИКАМИ ЭТИХ МАШИН.

Превосходный контроль

1 Опционально на рычаге управления бульдозерным отвалом модели 8016 CTS можно разместить удобную кнопку выбора высокой или низкой скорости.

2 Новый гидрораспределитель обеспечивает плавную, контролируруемую, точную и сбалансированную работу функций экскаватора.

Улучшенные комфорт и обзорность

3 Цельное основание кресла оператора снижает уровень вибрации и повышает уровень комфорта в кабине машин 8014/8016 CTS.

4 Благодаря малому шагу гусеницы зацепляют каждый зубец ведущего колеса, снижая уровень вибрации и шума, а также обеспечивая более плавное движение машины.

5 Большая площадь остекления и низкая линия капота обеспечивают отличную круговую обзорность, в том числе перед правой гусеницей. В результате экскаваторам 8014 и 8016 CTS не требуются зеркала для обеспечения соответствия нормативам ЕС.



Рассчитаны на простоту обслуживания

6 Увеличение угла наклона кабины моделей 8014/8016 CTS на 17 % дополнительно улучшает доступ для обслуживания (который и прежде был лучшим в классе). Такая конструкция устраняет необходимость во время технического обслуживания работать через сервисные люки в полу.

7 Широко открывающийся задний капот на пневматической распорке обеспечивает удобный доступ для выполнения регулярных проверок. Все точки, требующие ежедневного технического обслуживания, сгруппированы, что делает процесс обслуживания простым и быстрым. Кнопка, отпирающая капот, и пневматическая распорка обеспечивают удобный доступ для сервисного обслуживания.

8 Все шланги оснащены цветовой маркировкой, позволяющей легко и быстро выявить, какой из них требует замены в случае повреждения.

9 Все функции машин 8014 и 8016 CTS, включая возможность передвижения и работы бульдозером, блокируются при поднятой панели управления.

Полная безопасность

10 Опциональная флуоресцентная окраска и светоотражающие наклейки делают машины более заметными при слабом освещении.

11 Опциональное ударопрочное лобовое стекло JCB защищает оператора от летящих обломков при работе гидромолотом.

Стандартно устанавливаемые в кабине тонированные стекла отражают солнечную энергию, повышая комфорт оператора.

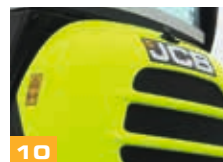
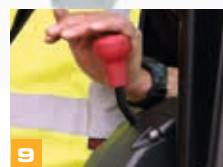
Наш иммобилайзер, соответствующий стандартам Thatcham*, помогает снизить страховые взносы на величину до 40 %.

12 Большой запираемый внешний ящик для инструментов является безопасным местом для их хранения.

13 Широкий дверной проем позволяет легко входить в машину и выходить из нее.

14 Опциональный датчик определения присутствия оператора не позволяет машинам 8014/8016 CTS работать, если оператора нет в кресле.

*Зависит от региона



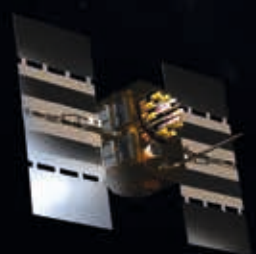
LIVELINK, УМНЫЙ ПОМОЩНИК

JCB LIVELINK — ЭТО ИННОВАЦИОННАЯ ПРОГРАММНАЯ СИСТЕМА, ПОЗВОЛЯЮЩАЯ УДАЛЕННО ОСУЩЕСТВЛЯТЬ МОНИТОРИНГ И УПРАВЛЕНИЕ МАШИНАМИ ЧЕРЕЗ ИНТЕРНЕТ, ЭЛЕКТРОННУЮ ПОЧТУ ИЛИ МОБИЛЬНЫЙ ТЕЛЕФОН.

Производительность и сокращение затрат:

сведения о местоположении машин позволяют повысить эффективность управления парком и даже сократить расходы на страхование благодаря дополнительной безопасности, обеспечиваемой системой LiveLink.

*Примечание. За информацией о доступности системы LiveLink обращайтесь к местному дилеру.



Преимущества при техобслуживании:

точный контроль моточасов, учетные данные о проведенном техническом обслуживании, критически важные предупреждения о работе машины и уведомления о необходимости техобслуживания упрощают его планирование.

Безопасность: система позволяет задавать рабочие зоны и в реальном времени предупреждает о выходе машины за их пределы, а также о ее несанкционированном использовании в нерабочее время. Сведения о местонахождении машин помогают обеспечить их безопасное хранение.

ДОПОЛНИТЕЛЬНЫЕ ПРЕИМУЩЕСТВА

КОМПАНИЯ JCB ОКАЗЫВАЕТ ПЕРВОКЛАССНУЮ ТЕХНИЧЕСКУЮ ПОДДЕРЖКУ СВОИМ ЗАКАЗЧИКАМ ПО ВСЕМУ МИРУ. ГДЕ БЫ ВЫ НИ НАХОДИЛИСЬ, КАКОЙ БЫ ВОПРОС У ВАС НИ ВОЗНИК, МЫ БЫСТРО ПРИБУДЕМ НА МЕСТО И ПОМОЖЕМ ОБЕСПЕЧИТЬ МАКСИМАЛЬНО ЭФФЕКТИВНУЮ РАБОТУ ВАШЕЙ МАШИНЫ.



1

1 Техническая поддержка JCB может обеспечить мгновенную связь с экспертами завода независимо от времени суток, а отделы финансирования и страхования компании всегда готовы быстро предоставить гибкие и конкурентоспособные ценовые предложения.

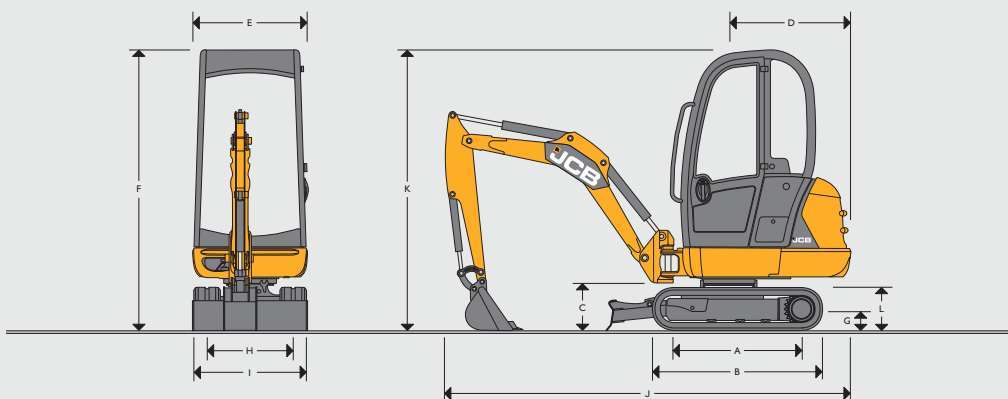
Набор услуг JCB Assetcare предлагает полный пакет расширенных гарантий и соглашений об обслуживании, а также договоров на проведение обслуживания и/или ремонта. Что бы вы ни выбрали, наши сервисные команды, находящиеся по всему миру, запросят приемлемую оплату своих услуг, предоставят ни к чему не обязывающие ценовые предложения, а также быстро и качественно выполнят ремонтные работы по гарантии.



2

2 Глобальная сеть центров поставки запчастей JCB представляет собой еще один пример высокой эффективности. Наличие 15 региональных центров позволяет нам доставить 95 % всех запчастей в любую точку земного шара в течение 24 часов. Оригинальные запчасти JCB спроектированы так, чтобы работать в гармонии с вашей машиной, обеспечивая при этом оптимальную эффективность и производительность.

ГАБАРИТНЫЕ РАЗМЕРЫ



Модель машины		8014 CTS	8016 CTS	
A	Расстояние между центрами натяжных катков	мм	1027	1127
B	Общая длина ходовой части	мм	1382	1484
C	Дорожный просвет по поворотной каретке экскаватора	мм	373	394
D	Радиус выноса задней части	мм		1059
	Вынос задней части над гусеницами	мм		573
E	Общая ширина поворотной платформы	мм		996
F	Высота по кабине	мм		2318
G	Дорожный просвет	мм	146	154
H	Ширина колеи	мм		742
I	Ширина с учетом гусениц	мм		972
J	Транспортная длина — стандартная рукоять	мм		3409
J	Транспортная длина — длинная рукоять	мм	-	3467
K	Транспортная высота вместе с защитой от падающих предметов FOGS	мм		2340
K	Транспортная высота без защиты от падающих предметов FOGS	мм		2318
L	Высота гусениц	мм		358

ДВИГАТЕЛЬ

Модель машины		8014 CTS и 8016 CTS
Модель		403D-11
Топливо		Дизель
Охлаждение		С жидкостным охлаждением
Полная мощность по стандарту ISO 14396	кВт (л. с.) при 2200 об/мин	14,7 (19,7)
Полезная мощность	кВт (л. с.) при 2200 об/мин	14,2 (19)
Полный крутящий момент по стандарту ISO 14396	Нм при 1600 об/мин	66,8
Полезный крутящий момент	Нм при 1600 об/мин	64,2
Рабочий объем	куб. см/литр	1131 / 1,131
Преодолеваемый подъем	градусы	35
Стартер	кВт (л. с.)	1,1 (1,48)
Аккумулятор	В/А-ч	12 В/60
Генератор	А	40

ХОДОВАЯ ЧАСТЬ

Модель машины		8014 CTS	8016 CTS
Кол-во нижних катков			3
Ширина колеи	мм		230
Давление на грунт	кг/см ²	0,35	0,32
Дорожный просвет	мм	146	154
Натяжение гусениц		Механическое	Смазка
Скорость движения — низкая	км/ч	2,33	2,5
Скорость движения — высокая	км/ч	Не применимо	3,9 (опционально)
Тяговое усилие (номинальное)	кН	10,13	10,16

ГИДРАВЛИЧЕСКАЯ СИСТЕМА

Модель машины		8014 CTS и 8016 CTS	8016 CTS
		Стандартно	Опционально
Насос		Трехсекционный, шестеренчатый	1 переменного объема (2 порта)/1 шестеренчатый
Номинальная мощность	л/мин	43,6 (15,7 x 15,7 x 12,2)	46,9 (17,1 x 17,1 x 12,7)
Давление настройки предохранительного клапана экскаватора/гусениц	бар		230
Давление настройки предохранительного клапана поворота	бар		160
Гидравлический поток дополнительной гидролинии	л/мин		26
Гидромоторы			Аксиально-поршневой

УСЛОВИЯ РАБОТЫ ОПЕРАТОРА

Модель машины		8014 CTS и 8016 CTS
Длина кабины/навеса	мм	1171
Ширина кабины/навеса	мм	974
Расстояние от основания кресла до крыши	мм	1223
Ширина дверного проема	мм	624

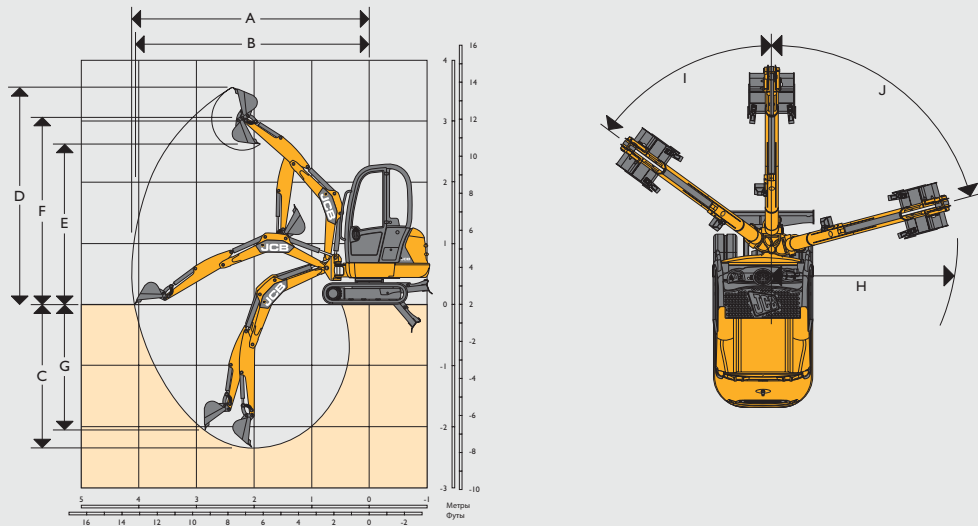
ЗАПРОВОЧНЫЕ ЕМКОСТИ

Модель машины		8014 CTS и 8016 CTS
Топливный бак	литры	23,5
Бак охлаждающей жидкости двигателя	литры	5
Масляная система двигателя	литры	4
Гидравлическая система	литры	28
Гидравлический бак	литры	25

БУЛЬДОЗЕРНЫЙ ОТВАЛ

Модель машины		8014 CTS	8016 CTS
Макс. высота (над уровнем грунта)	мм	240	217
Глубина копания (ниже уровня грунта)	мм	385	400
Угол въезда	градусы		25
Ширина	мм		1000
Высота	мм		175
Вылет перед гусеницами	мм		370

РАБОЧИЙ ДИАПАЗОН



Модель машины	8014 CTS	8016 CTS	8016 CTS
Длина стрелы мм	1715		
Длина рукоятки мм	1261		
A Макс. вылет при копании мм	4021	4122	
B Макс. вылет на уровне земли мм	3974	4060	
C Макс. глубина копания — при поднятом бульдозерном отвале мм	2271	2366	
Макс. глубина копания — при опущенном бульдозерном отвале мм	2648	2595	2695
D Макс. высота копания мм	3453	3531	
E Макс. высота выгрузки мм	2531	2626	
F Макс. высота до верхней оси шарнира рукоятки мм	2953	3017	
G Макс. глубина вертикального копания вдоль стены мм	1961	2048	
H Мин. радиус поворота передней части (без смещения) мм	1570	1570	
Мин. радиус поворота вперёд (с полным смещением) мм	1356	1356	
I Поворот стрелы влево градусы	55		
J Поворот стрелы вправо градусы	75		
Поворот ковша градусы	198		
Вращение рукоятки градусы	121		
Усилие отрыва на ковше кН	13,5	16,2	
Усилие отрыва на рукоятки кН	7,1		
Скорость поворота платформы об/мин	8,45	8,69	

УРОВНИ ШУМА В СООТВЕТСТВИИ С ТРЕБОВАНИЯМИ ЕЕС (95/27/ЕС DYNAMIC)

Модель машины	8014 CTS и 8016 CTS	
Уровень шума вне кабины дБ (LwA)	93	
Уровень шума внутри кабины дБ (LpA)	77	

МАССА МАШИНЫ

Модель машины	8014 CTS	8016 CTS
Эксплуатационная масса*	1634	1657
C навесом кг	-80	
C защитой от падающих предметов FOGS кг	+25	
C длинной рукояткой кг	Не применимо	+2

* Эксплуатационная масса соответствует нормам международного стандарта ISO 6016 и учитывает массу кабины, резиновых гусениц, стандартной рукоятки, ковша шириной 300 мм, полных баков и оператора массой 75 кг.

СТАНДАРТНОЕ ОБОРУДОВАНИЕ

8014 CTS

Открытая конфигурация кабины с защитой от опрокидывания (соответствует стандартам ROPS и TOPS), полный набор систем звуковых и визуальных предупреждений, блокировка поворота платформы, выключатель блокировки системы управления, внешний запираемый ящик для инструментов, электророзетка 12 В, точки подъема, резиновые гусеницы с малым шагом шириной 230 мм, органы сервоуправления стандарта ISO, неподвижное сиденье, рабочее освещение на стреле, трехсекционный шестеренчатый насос, гидролиния прямолинейного движения, бульдозерный отвал, устанавливаемый сверху гидроцилиндр стрелы, рукоять длиной 1161 мм, каретка стрелы со втулками, стальные втулки в носовой части рукоятки и рычаге поворота ковша, откидная кабина, капот из штампованной стали толщиной 3 мм.

8016 CTS

Открытая конфигурация кабины с защитой от опрокидывания (соответствует стандартам ROPS и TOPS), полный набор систем звуковых и визуальных предупреждений, блокировка поворота платформы, выключатель блокировки системы управления, внешний запираемый ящик для инструментов, электророзетка 12 В, точки подъема, резиновые гусеницы с малым шагом шириной 230 мм, органы сервоуправления стандарта ISO, неподвижное сиденье, рабочее освещение на стреле, двунаправленная дополнительная гидролиния, трехсекционный шестеренчатый насос, гидролиния прямолинейного движения, бульдозерный отвал, устанавливаемый сверху гидроцилиндр стрелы, рукоять длиной 1161 мм, каретка стрелы со втулками, стальные втулки в носовой части рукоятки и рычаге поворота ковша, откидная кабина, капот из штампованной стали толщиной 3 мм.

ОПЦИОНАЛЬНОЕ ОБОРУДОВАНИЕ

8014 CTS

Полностью остекленная кабина с защитой от опрокидывания (соответствует стандартам ROPS и TOPS), а также со стальной или стеклянной нижней панелью двери, обогревателем, внутренним освещением, фиксатором двери в открытом положении (отпирается как изнутри, так и снаружи) и лобовым стеклом на пневматической распорке, кресло на подвеске, двойной алгоритм работы органов управления (переключение ISO/SAE), двунаправленная дополнительная гидролиния, выключатель массы, иммобилайзер, внешняя топливозаливная горловина с закрывающейся крышкой, комплект креномера, наружное зеркало, огнетушитель, рабочие фары, устанавливаемые на кабине/навесе, комплект защиты вентилятора двигателя, защита крыши от падающих предметов FOPS, биоразлагаемое гидравлическое масло, вращающийся или проблесковый маячок, комплект инструментов и шприц для смазки, усиленный натяжитель цепи с амортизацией, противоударное лобовое стекло JCB, опоры для бульдозерного отвала, набор для установки защиты противовеса на бампере, крепежные точки для болтов спереди и сзади, набор светоотражающих наклеек для улучшения видимости машины, защита рабочих фар, окраска на заказ, комплект для подъема объектов, 9 землеройных ковшей (шириной от 160 до 760 мм), 2 ковша для зачистки траншей (шириной 900 и 1000 мм), гидромолоты, ямобуры, механическая быстросъемная каретка, гидравлический установщик бордюров.

8016 CTS

Полностью остекленная кабина с защитой от опрокидывания (соответствует стандартам ROPS и TOPS), а также со стальной или стеклянной нижней панелью двери, обогревателем, внутренним освещением, фиксатором двери в открытом положении (отпирается как изнутри, так и снаружи) и лобовым стеклом на пневматической распорке, стальные гусеницы шириной 230 мм, кресло на подвеске, двойной алгоритм работы органов управления (переключение ISO/SAE), рабочие фары, устанавливаемые на кабине/навесе, рукоять длиной 1261 мм, 2 скорости движения, удлинители дополнительной гидролинии рукоятки, гидролиния для ручного инструмента, насос с переменным рабочим объемом, комплект защиты вентилятора двигателя, защита крыши от падающих предметов FOPS, наружное зеркало, педали управления ходом, радиоприемник, биоразлагаемое гидравлическое масло, огнетушитель, солнцезащитная шторка (для закрытой кабины), выключатель массы, звуковой сигнал движения, иммобилайзер, внешняя топливозаливная горловина с закрывающейся крышкой, комплект креномера, вращающийся или проблесковый маячок, комплект инструментов и шприц для смазки, усиленный натяжитель цепи с амортизацией, противоударное лобовое стекло JCB, опоры для бульдозерного отвала, набор для установки защиты противовеса на бампере, крепежные точки для болтов спереди и сзади, набор светоотражающих наклеек для улучшения видимости машины, защита рабочих фар, окраска на заказ, комплект для подъема объектов, 9 землеройных ковшей (шириной от 160 до 760 мм), 2 ковша для зачистки траншей (шириной 900 и 1000 мм), гидромолоты, ямобуры, механическая быстросъемная каретка, гидравлический установщик бордюров.


ГРУЗОПОДЪЕМНОСТЬ — стандартный отвал, резиновые гусеницы шириной 230 мм, рукоять длиной 1161 мм, без ковша.


8014


Высота положения ковша	Вылет от оси каретки экскаватора															Макс. расстояние
	1,5 м			2,0 м			2,5 м			3,0 м			Грузоподъемность при макс. вылете			
Высота																Расстояние
м	кг	кг	кг	кг	кг	кг	кг	кг	кг	кг	кг	кг	кг	кг	кг	мм
1,5							227	355*	266	169	348*	212	137	322*	176	3280
1,0	431	696*	503	315	513*	362	222	426*	270	162	365*	203	134	313*	165	3450
0,5	401	983*	480	289	648*	334	213	487*	263	154	364*	191	130	300*	161	3400
Уровень земли	362	909*	432	266	648*	315	197	455*	222	152	341*	170	130	270*	143	3400
-0,5	365	773*	402	251	572*	289	198	439*	215	157	300*	165	143	263*	153	3250
-1,0	360	596*	371	257	469*	282	218	351*	210				184	257*	184	2950

ГРУЗОПОДЪЕМНОСТЬ — стандартный отвал, резиновые гусеницы шириной 230 мм, рукоять длиной 1161 мм, без ковша.

8016

Высота положения ковша	Вылет от оси каретки экскаватора															Макс. расстояние
	1,5 м			2,0 м			2,5 м			3,0 м			Грузоподъемность при макс. вылете			
Высота																Расстояние
м	кг	кг	кг	кг	кг	кг	кг	кг	кг	кг	кг	кг	кг	кг	кг	мм
1,5							266*	370*	340*	174	357*	254	150	328*	203	3280
1,0		729*	653*	338	557*	488*	221	461*	338	176	370*	239	139	318*	200	3450
0,5	405	957*	570	289	661*	420	203	505*	315	173	383*	237	126	304*	197	3400
Уровень земли	381	893*	497	259	687*	395	200	498*	290	161	366*	227	133	291*	194	3400
-0,5	380	766*	485	264	574*	365	199	445*	278	158	320*	226	139	278*	209	3250
-1,0	323	698*	483	263	522*	369	199	387*	275	150	288*	227	150	275*	219	2950

 Грузоподъемность спереди.

 Грузоподъемность при полном повороте.

Примечания.

1. Значения грузоподъемности определены в соответствии со стандартом ISO 10567, а именно: выбирается меньшее из двух значений — 75 % минимальной нагрузки при опрокидывании или 87 % грузоподъемности гидравлики. Значения грузоподъемности, отмеченные знаком «*», определены на основе гидравлической мощности.
2. Значения грузоподъемности приведены для случаев, когда машина стоит на твердой ровной поверхности и оснащена сертифицированным подъемным устройством.
3. Во время подъема ковш должен быть установлен на машине, и его массу следует вычесть из указанных выше значений грузоподъемности.
4. Максимальная грузоподъемность может быть ограничена законодательными нормами. Для получения этих сведений обратитесь к своему дилеру.



Мини-экскаватор 8014/8016 CTS

Эксплуатационная масса: 1634 кг/1657 кг

Полезная мощность двигателя 14,2 кВт

Ближайший дилер JCB

JCB Sales Limited, Rocester, Staffordshire, United Kingdom (Великобритания) ST14 5JP. Телефон: +44 (0)1889 590312, эл. почта: salesinfo@jcb.com Новейшую информацию о модельном ряде продукции можно загрузить на веб-сайте: www.jcb.ru.

© JCB Sales, 2009. Все права защищены. Категорически запрещается полное или частичное воспроизведение, сохранение в информационно-поисковых системах или передача в любой форме и любым способом, в том числе электронное, механическое воспроизведение и сканирование данной публикации без предварительного разрешения JCB Sales. Сведения об эксплуатационной массе, размерах, грузоподъемности и других технических характеристиках в данной публикации представлены исключительно в ознакомительных целях — характеристики конкретной машины могут отличаться от указанных. Поэтому не следует полагаться на эти данные, определяя пригодность машины для конкретного применения. Необходимые указания и рекомендации можно получить у дилера компании JCB. Компания JCB оставляет за собой право вносить изменения в технические характеристики машин без предварительного уведомления. Иллюстрации и технические характеристики могут включать дополнительное оборудование и оснащение. Логотип JCB — зарегистрированный товарный знак компании J. C. Bamford Excavators Ltd.