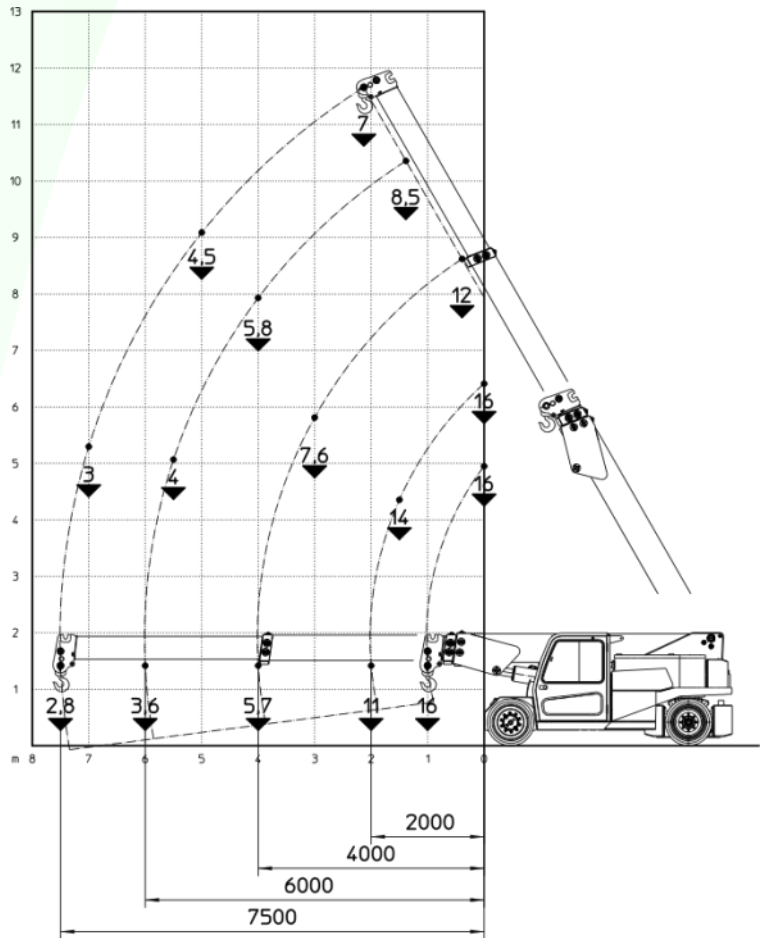




Made in Italy

# MC 160

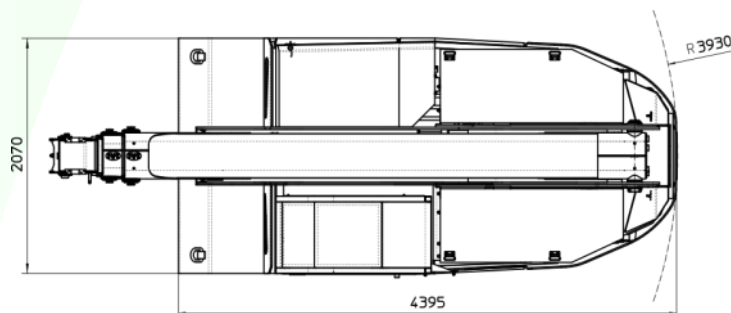
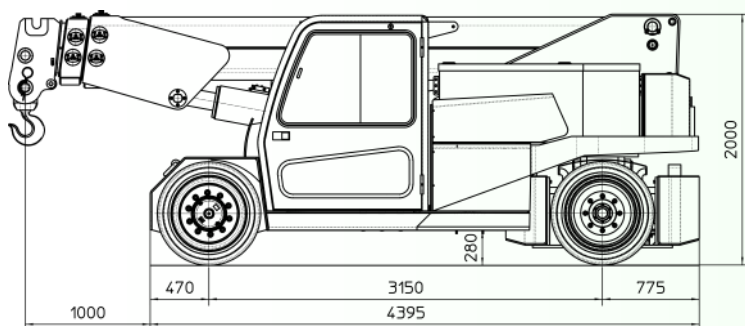
## Maksymalny udźwig 16 t



MODEL	MC 160
KLASYFIKACJA ŻURAWIA ZGODNIE Z NORMĄ UNI ISO 4301-1	A3
NORMY	2006/42 CE - 2004/108 CE I.S.P.E.S.L. DIN 15018 (1,3) - 15019 (1) klasa H2 B3 ANSI B30.5 - 2007 wraz z kolejnymi zmianami
NAPĘD	Elektryczny
WYSIĘGNIK	Hydrauliczny
RODZAJ ZASILANIA	Akumulator elektryczny
MAKSYMALNY UDŹWIG (kg)	16000
MASA CAŁKOWITA (kg)	18000
KĄT NACHYLENIA WYSIĘGNIKA - - W GÓRĘ (°)	60
KĄT NACHYLENIA WYSIĘGNIKA - - W DÓŁ (°)	-8



## KONSTRUKCJA OPATENTOWANA



# MC 160

## Maksymalny udźwig 16 t

- RAMA:** Zaprojektowana i wytworzona przez JMG, odporna na skręcanie konstrukcja wykonana ze stali o dużej wytrzymałości.
- WYSIĘGNIK:** Wykonany z wysokiej jakości formowanych i zespawanych arkuszy blachy stalowej. Zbudowany z jednostki podstawowej oraz dwóch hydraulicznych przedłużeń (rozsuwanych proporcjonalnie).
- SILNIK JEZDNY:** Silnik elektryczny 2x10 kW, 96V AC, klasa izolacyjna K1H.
- SILNIK POMPY:** Silnik elektryczny 23 kW + 12 kW, 96V AC, klasa izolacyjna K1H.
- JAZDA:** Elektroniczna kontrola prędkości, typu MOSFET.
- AKUMULATOR:** 96 V - 1035 Ah.
- PRZENIESIENIE NAPĘDU:** Oś przednia- poprzez reduktor przekładniowy.
- KOŁA:** Przednia oś: 4 superelastyczne koła 355x50-20", tylna oś: 2 superelastyczne koła 355x50-20".
- HAMULCE:** Hamulec roboczy: obsługiwany poprzez pedał hydrauliczny.  
Hamulec postojowy i bezpieczeństwa: hydrauliczny z automatyczną aktywacją.
- STEROWANIE:** Sterowane koła tylne- silnikiem hydraulicznym, kontrolowane przez hydrostatyczne wspomaganie kierownicy z zaworem priorytetowym odczytującym ładunek.  
Zasilanie układu hydrostatycznego zapewnia elektryczna pompa przekładniowa (12 kW) układu żurawia.
- UKŁAD HYDRAULICZNY:** Zasilany z elektrycznej pompy przekładniowej (23 kW). Siłowniki sterowane poprzez elektro-proporcjonalny aparat rozdzielczy wyposażony w elektroniczny joystick.  
Filtr oraz zawór bezpieczeństwa. Maksymalne ciśnienie robocze 22 MPa.
- URZĄDZENIA ZABEZPIECZAJĄCE:** Elektroniczny wskaźnik i ogranicznik obciążenia.

### WYPOSAŻENIE OPCJONALNE (za dodatkową opłatą)

wciągarka hydrauliczna - wysięgnik bocianowy - opony nierysujące (jasne) - kosz roboczy  
hydrauliczny wciągnik łańcuchowy - sterowanie z kasy - sterowanie radiowe - widły hydrauliczne

Producent:



**JMG CRANES S.R.L.**

Via Buttafuoco, 14 - 29121 PIACENZA

Tel. +39 0523 613646

E-mail sales@jmgcranes.it - www.jmgcranes.it

Sprzedawcy:



**Zakład Usługowo-Handlowy ELWIKO Stanisław Dropik**

71-034 Szczecin, ul. Wrocławska 38

Tel. +48 91 810 10 20 - Fax +48 91 810 10 22

E-mail jmg@elwiko.pl - www.jmgcranes.pl - www.elwiko.pl