

# LT-30-TB

NISSAN CABSTAR WB 2500



**TIME**

# LT-30-TB

## SPEZIFIKATIONEN

LT-30-TB (3°/5°)

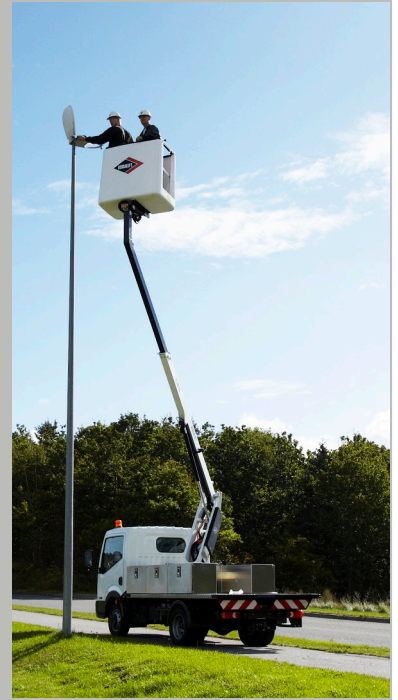
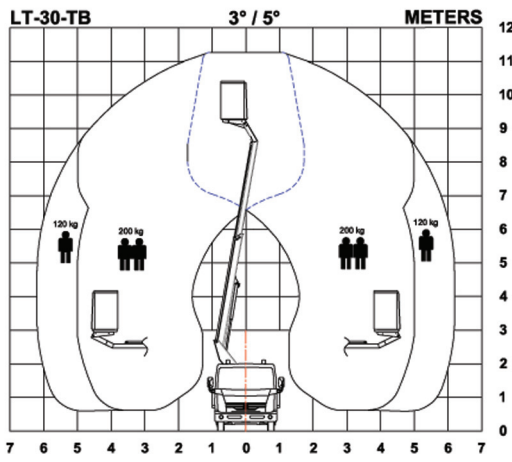
LT-30-TB (3°/5°)

Arbeitshöhe	11,2 m	11,2 m
Korbodenhöhe	9,2 m	9,2 m
Seitliche Reichweite	6,3 / 5,0 m*	6,0 m*
Tragkraft im Arbeitskorb	120 / 200 kg	200 kg
Abstützung	Ohne	A-Stützen
Das mindeste zulässige Gesamtgewicht	3500 kg	3500 kg

\* Abhängig von der Standsicherheit

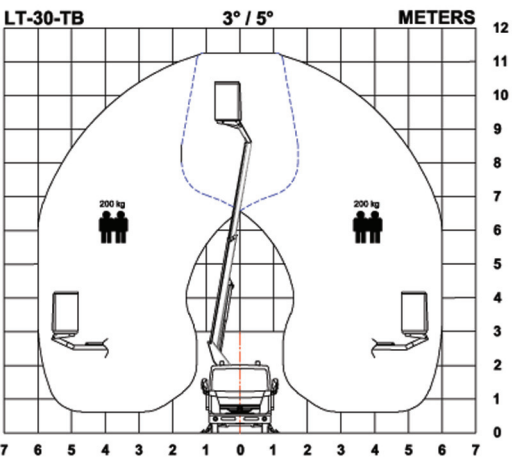
## STANDARD

- Antrieb über Nebenantrieb
- Handnotpumpe
- Französischer Korb
- Korbablage mittig, ohne Plattform
- LH Prop. Steuersystem
- Tragbares Bedienpult, unten



## OPTIONEN

- A-Stützen
- Dual outreach 120/200 kg <sup>1)</sup>
- Eingeschränkter Schwenkbereich ohne Stützen<sup>1)</sup>
- Elektr. Notpumpe
- 230 V Steckdose im Korb
- Alu Kasten 50x50x100 cm
- Blitzleuchte unter dem Korb
- Flashleuchte an Kröpf
- Einzel-Joystick, Proportionalsteuerung



## NOTE

Weniger als 2,5 M Transporthöhe

1) Nur bei 2 x A-Stützen

LT-30-TB\_Cabstar/C256/2011-11/DE



INTERNATIONAL A/S

Søndervang 3 - DK-9640 Farsø

Phone +45 9966 1600 - Fax +45 9863 2483

sales@TIMEintl.dk - www.TIMEintl.dk

