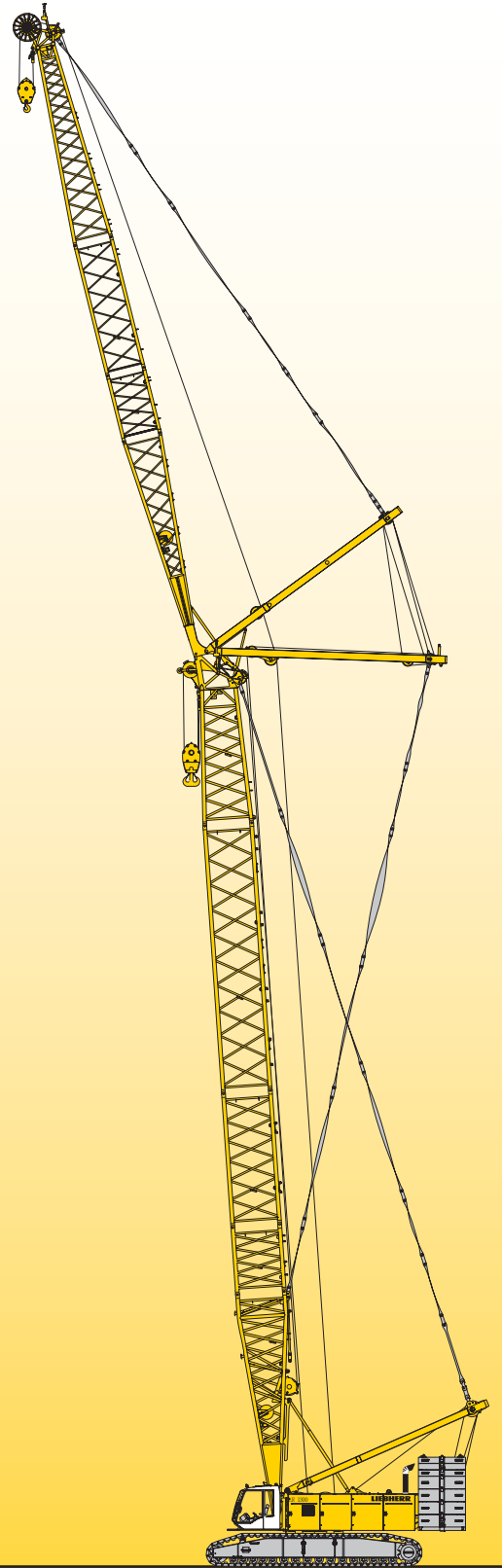


技术参数
液压履带式起重机

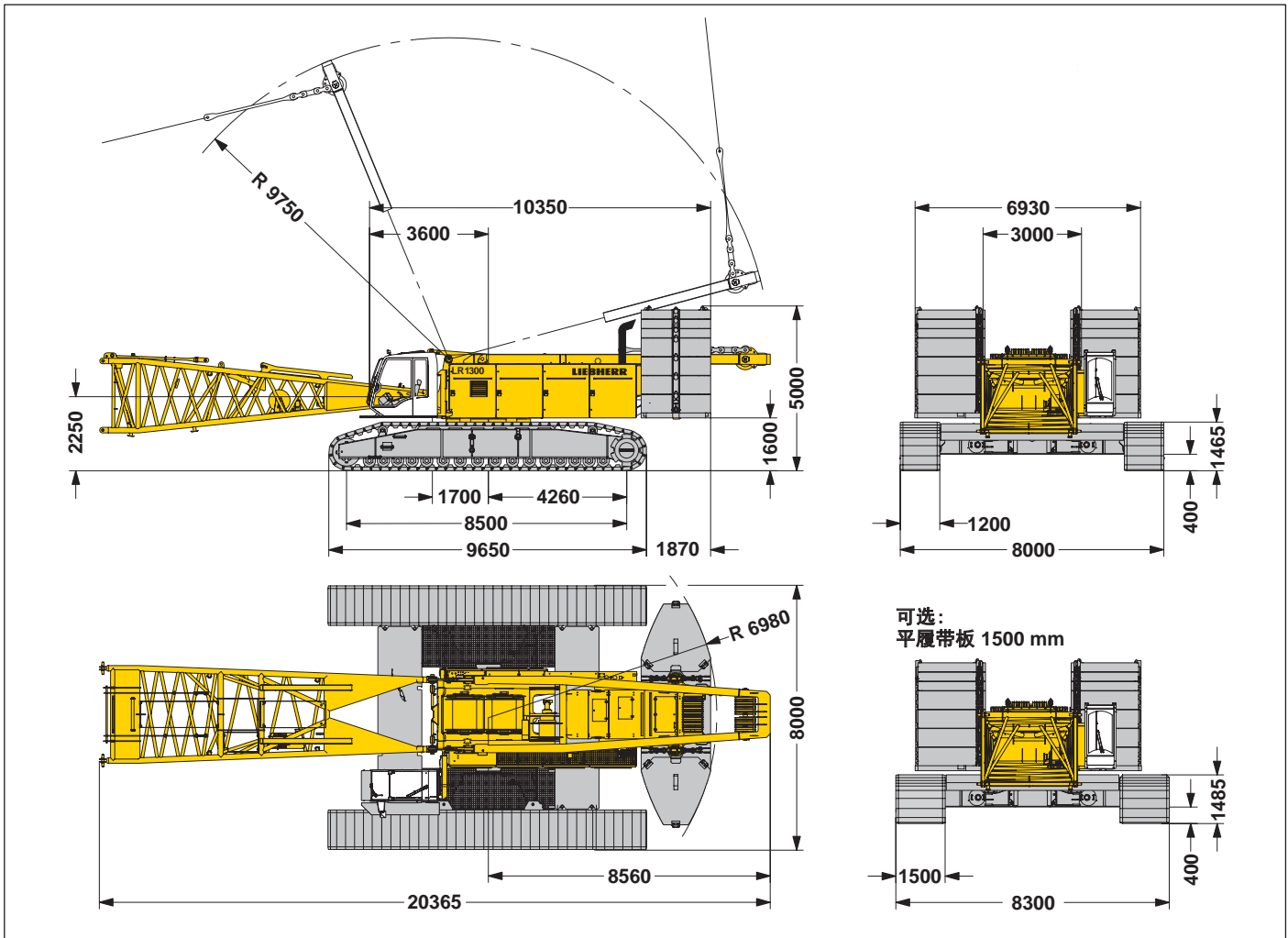
LR 1300
Litronic®



LIEBHERR

外形尺寸

主机和底盘



工作重量

工作重量包括：主机和履带、2个150 kN 主卷扬机、20 m 主臂（包括 A 支架、10 m 吊臂根节、7 m 吊臂顶节和 3 m 中间节）、124 t 基本配重、57 t 车体配重，以及300 t 吊钩。

总重量 _____ 约 290 t

对地压强

对地压强 _____ 1.45 kg/cm²

配置

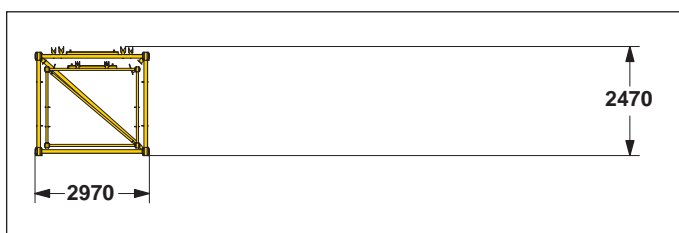
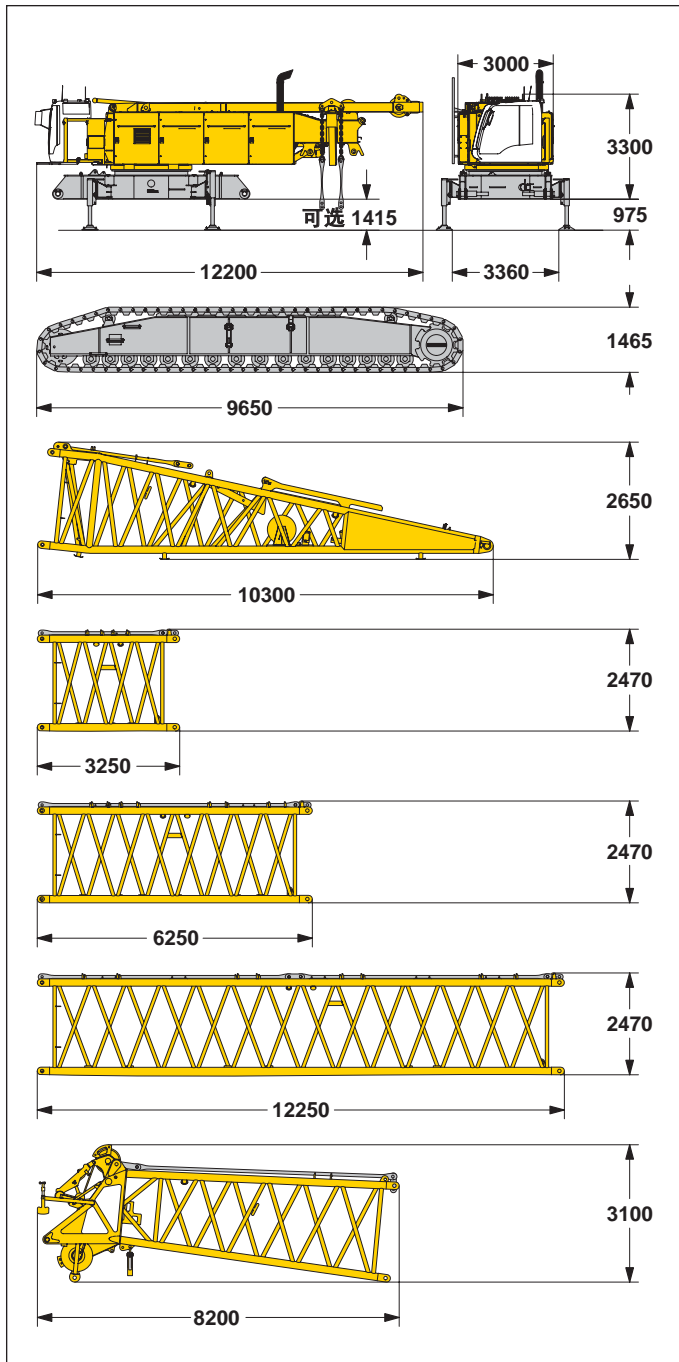
主臂 (No.2821.xx) 最大长度 _____ 98 m
 起升高度 (2821.xx和2316.xx) _____ 123 m
 变幅副臂 (No.2316.xx) 最大长度 _____ 113 m
 吊臂最长组合 _____ 主臂 59 m 和变幅副臂 113 m
 副臂 _____ 36 t

说明

1. 所标起重性能参数仅用于起重作业（根据 F.E.M.1.001 起重机分类，符合起重机 A1 组）。
2. 起重机站立在坚实、水平地面上。
3. 吊具（如起重钢丝绳、吊钩、卸扣等）的重量必须从总起重性能中减除以得到一个净起重性能值。
4. 吊臂上的附加装置（如走道、副臂）必须扣除以得到净起重性能。
5. 最大允许风速见操作室内的起重图表或操作手册。
6. 工作半径为起重机回转中心至负载重心的水平距离。
7. 起重性能为 360° 范围有效。
8. 起重机负载稳定性依据 DIN15019 第 2 部分图 1 和 ISO4305 表 1+2、倾斜角度 4° 计算。
9. 起重机结构依据 F.E.M.1.001-1998 (EN 13001-1; EN 13001-2) 计算。

运输尺寸和重量

主机和吊臂 (No.2821.xx)



*) 包括拉绳

主机

包括A支架、2x150kN卷扬机,不带履带、钢丝绳、吊臂根节、基本配重和车体配重。

宽度	3000 mm
重量	41800 kg

履带

	可选	标准
平履带板	1500 mm	1200 mm
宽度	1500 mm	1400 mm
重量	26200 kg	22350 kg

吊臂根节 (No.2821.30)

宽度	2970 mm
重量 (不包含卷扬机)	5700 kg
重量 (包含卷扬机和钢丝绳)	7400 kg

吊臂中间节 (No.2821.24) **3 m**

宽度	2970 mm
重量*	1200 kg

吊臂中间节 (No.2821.24) **6 m**

宽度	2970 mm
重量*	1900 kg

吊臂中间节 (No.2821.24) **12 m**

宽度	2970 mm
重量*	3350 kg

吊臂顶节 (No.2821.24)

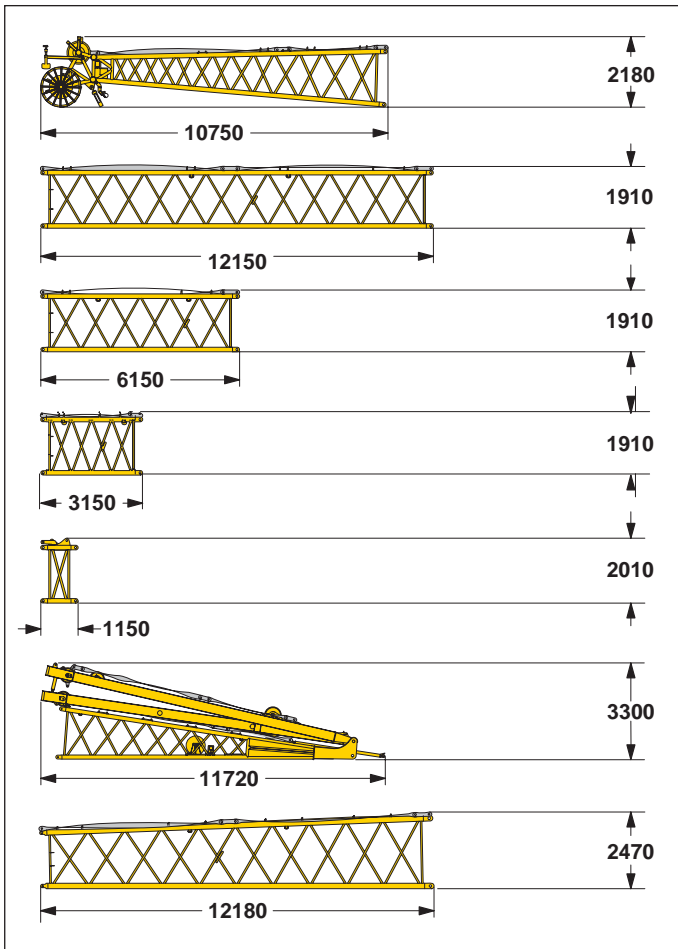
宽度	2970 mm
重量*	5400 kg

吊臂 - 变幅副臂运输选项

No. 2821.xx/2316.xx	12/12	6/6	3/3 m
长度	12500	6250	3250 mm
重量*	5150	2850	1810 kg

运输尺寸和重量

变幅副臂 (No.2316.xx)



变幅副臂顶节 (No.2316.20)

宽度	2430 mm
重量*	2300 kg

变幅副臂中间节 (No.2316.20) **12 m**

宽度	2430 mm
重量*	1800 kg

变幅副臂中间节 (No.2316.20) **6 m**

宽度	2430 mm
重量*	950 kg

变幅副臂中间节 (No.2316.20) **3 m**

宽度	2430 mm
重量*	600 kg

L - 副臂中间节 (No.2316.20) **1 m**

宽度	2430 mm
重量*	640 kg

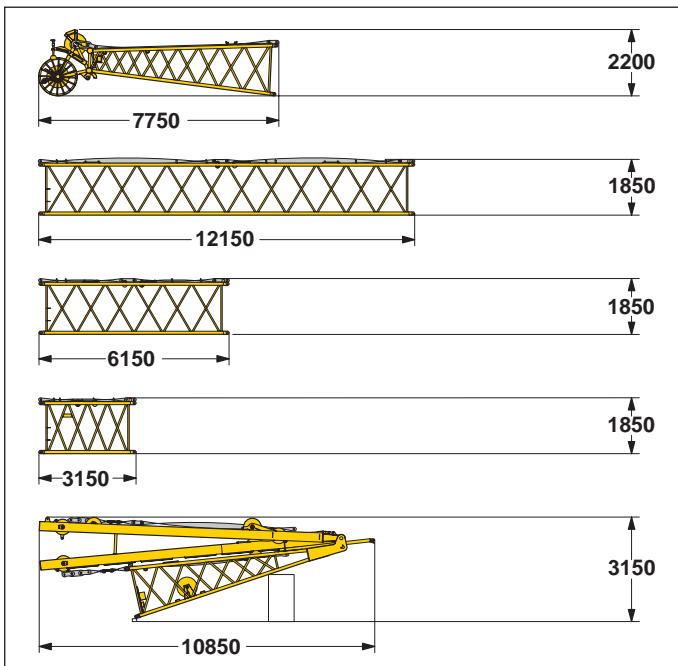
变幅副臂根节和A支架 (No.2316.22)

宽度	2670 mm
重量*	7900 kg

L - 吊臂变径节 (No. 2821/2316.24) **12 m**

宽度	2970 mm
重量*	2700 kg

变幅副臂 (No.1916.XX)



变幅副臂顶节 (No.1916.21)

宽度	2010 mm
重量*	1550 kg

变幅副臂中间节 (No.1916.18) **12 m**

宽度	2010 mm
重量*	1250 kg

变幅副臂中间节 (No.1916.18) **6 m**

宽度	2010 mm
重量*	690 kg

变幅副臂中间节 (No.1916.18) **3 m**

宽度	2010 mm
重量*	475 kg

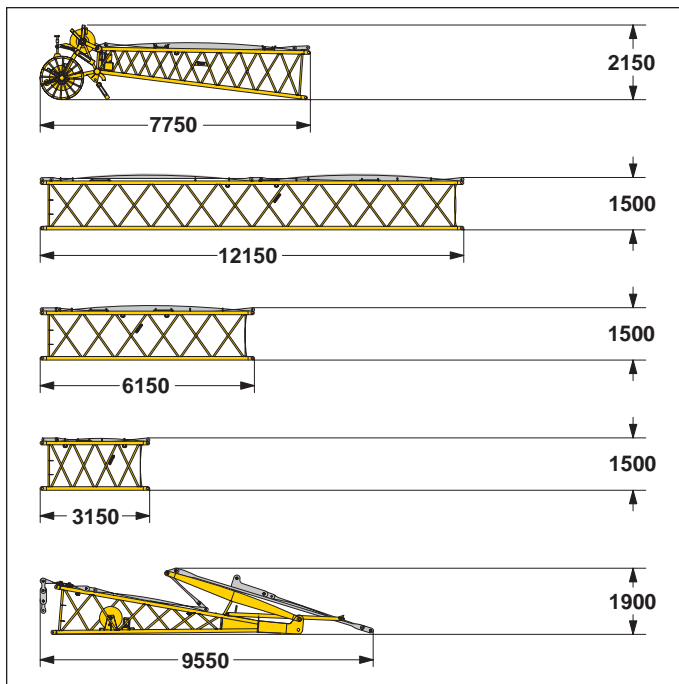
变幅副臂根节和A支架 (No.1916.22)

宽度	2010 mm
重量*	6300 kg

*) 包括拉索

运输尺寸和重量

固定式副臂 (No.1713.xx)



固定式副臂顶节 (No.1713.21)

宽度	1820 mm
重量*	1375 kg

固定式副臂中间节 (No.1713.18) **12 m**

宽度	1820 mm
重量*	1140 kg

固定式副臂中间节 (No.1713.18) **6 m**

宽度	1820 mm
重量*	630 kg

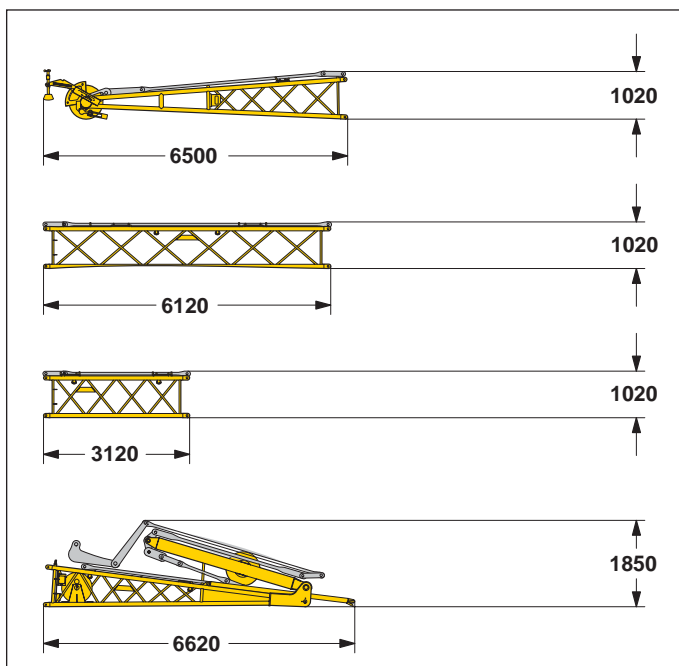
固定式副臂中间节 (No.1713.18) **3 m**

宽度	1820 mm
重量*	420 kg

固定式副臂根节和A支架 (No.1713.22)

宽度	2450 mm
重量*	2300 kg

固定式副臂 (No.1008.XX)



固定式副臂顶节 (No.1008.20)

宽度	1090 mm
重量*	920 kg

固定式副臂中间节 (No.1008.17) **6 m**

宽度	1090 mm
重量*	630 kg

固定式副臂中间节 (No.1008.17) **3 m**

宽度	1090 mm
重量*	300 kg

固定式副臂根节和A支架 (No.1008.20)

宽度	2220 mm
重量*	1950 kg

运输尺寸和重量

配重



配重 **1 x**

宽度	2110 mm
重量	14500 kg

配重 **6 x**

宽度	2110 mm
重量	5000 kg

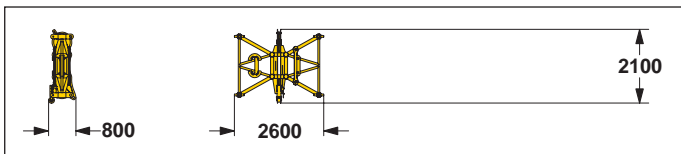
配重 **8 x**

宽度	2110 mm
重量	10000 kg

车体配重 **4 x**

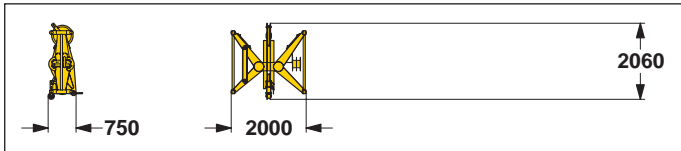
	可选	标准
宽度	1500 mm	1200 mm
重量	13400 kg	14250 kg

中间吊装 (任选项)



中间吊装节 (No.2316.25) **0.5 m**

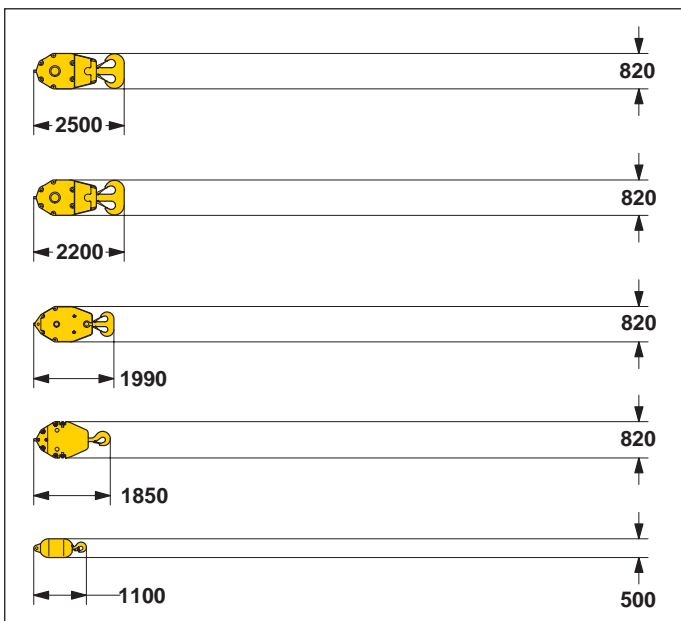
宽度	800 mm
重量	690 kg



中间吊装节 (No.1916.32) **0.5 m**

宽度	750 mm
重量	685 kg

吊钩



300 吨吊钩 - 11 滑轮

宽度	880	1230 mm
重量	3200	5500 kg

150 吨吊钩 - 5 滑轮

宽度	500	660	820 mm
重量	1600	2800	4000 kg

100 吨吊钩 - 3 滑轮

宽度	340	480	620 mm
重量	1100	2050	3000 kg

50 吨吊钩 - 1 滑轮

宽度	280	410	540 mm
重量	800	1600	2400 kg

16 吨单钩

宽度	500 mm
重量	900 kg

技术说明



发动机

发动机额定功率按照 ISO9249 标准, 1900 rpm 下 450 kW (603 hp)
发动机型号 _____ Liebherr D 9508 A7
燃油箱 _____ 900 L, 有连续油位指示和余量报警
发动机排放符合欧洲排放指令 NRMM (非道路移动机械排放) EPA/
CARB Tier 3 和 97/68 第三阶段。



液压系统

由一个双排量轴向柱塞泵向开回路液压系统提供动力, 进行主臂、副臂变幅和行走。主卷扬机和回转由闭式液压系统驱动。所有动作可同时进行。液压泵内集成了一个自动压力切断装置, 将系统的压力峰值降到最低。所有滤清器由电子监控。系统可使用对环境无害的合成油(可生物降解)。

工作压力 _____ 最大 350 bar
油箱容量 _____ 900 L



变幅副臂卷扬机

单绳拉力 _____ 最大 105 kN
钢丝绳直径 _____ 20 mm
副臂变幅 _____ 从 15°到 78°需 69 秒



主臂卷扬机

单绳拉力 _____ 最大 217 kN
钢丝绳直径 _____ 24 mm
主臂变幅 _____ 从 15°到 86°需 127 秒



回转机构

由一个带回转齿圈的滚柱支承、一个定排量轴向液压马达、弹簧加载液压释放的多片常闭式制动装置、以及行星齿轮减速箱和驱动齿轮组成。有两种回转模式—控制回转速度模式和自由回转模式。回转静止时一个多片闭式制动器自动进行制动。回转速度 0 - 1.8 rpm 连续可调。



主卷扬机

单绳拉力 (第1层) _____ 最大 215 kN
单绳拉力 (第7层) _____ 150 kN
钢丝绳直径 _____ 28 mm
卷筒直径 _____ 730 mm
绳速 (m/min) _____ 0 - 138
7层钢丝绳容量 _____ 570 m

卷扬机特点为设计紧凑, 易于安装。
卷扬机由行星齿轮减速箱驱动, 行星齿轮为封闭的油浴润滑。
负载由液压系统控制。制动装置采用具有很高安全性能 of 弹簧加载的多片制动器。

主卷扬机使用压力控制的变排量马达。

该系统配备的传感器可根据负载状况自动调整液压油流量, 以使卷扬机获得最大速度。

可选项:

带自由下落系统的卷扬机。

自由下落系统的离合器和制动器为紧凑设计、低磨损和免维护的多片结构 (多片制动器)。



履带机构

由轴向柱塞马达驱动, 包括液压释放弹簧加载的多片制动器、履带板、液压的履带板张紧装置。

平板履带板 _____ 1200 mm (可选 1500 mm)
驱动速度 _____ 0 - 1.3 km/h



控制系统

控制系统由 Liebherr 开发和制造, 其设计适应极端的环境条件如温度、振动、电磁干扰以及重负载起重作业所需的所有要求。

所有工作参数都显示在一个高分辨率显示器上。

标准操作信息由图型符号显示, 默认为文本显示 (有超过 15 种语言可选)。

起重机的所有动作都采用比例控制, 并可同时动作。

起重机由两个多向操纵杆控制, 右操纵杆用于吊臂变幅和卷扬机 I 控制, 左操纵杆用于卷扬机 II 和回转控制。

任选项:

双向双 T 手柄用于主臂和变幅副臂同时控制。

履带由两个脚踏板控制, 并且操纵杆可装在脚踏板上用手控制。

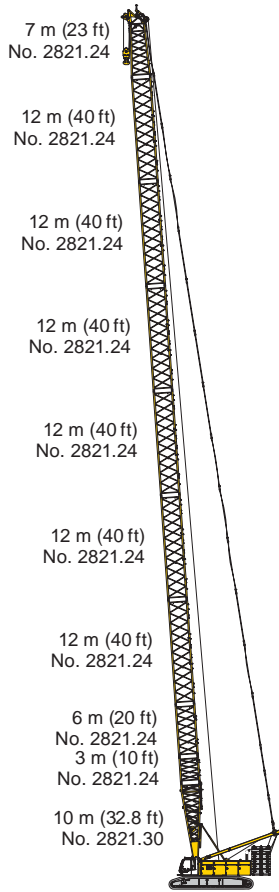
遥控装置用于安装配重和吊臂根部销轴。



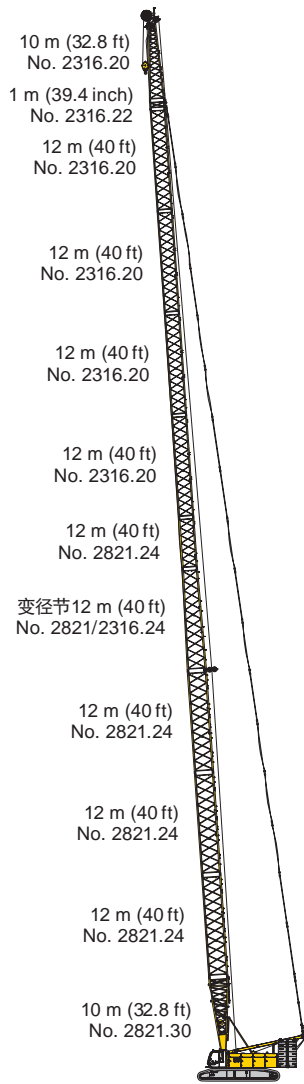
噪音排放

噪音排放符合 2000/14/EC 有关室外设备噪音排放指令。

吊臂组合



主臂No.2821.xx ————— 98 m

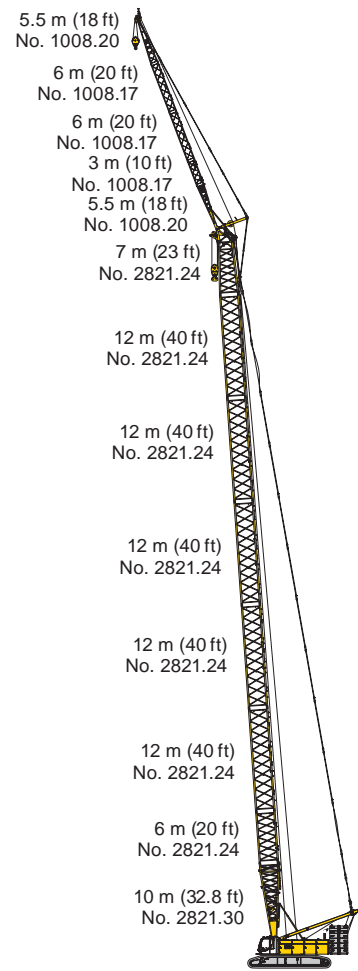


最大吊臂组合 ————— 123 m

主臂No.2321.xx ————— 46 m

变径节No.2821/2316.xx — 12 m

变幅副臂No.2316.xx — 65 m

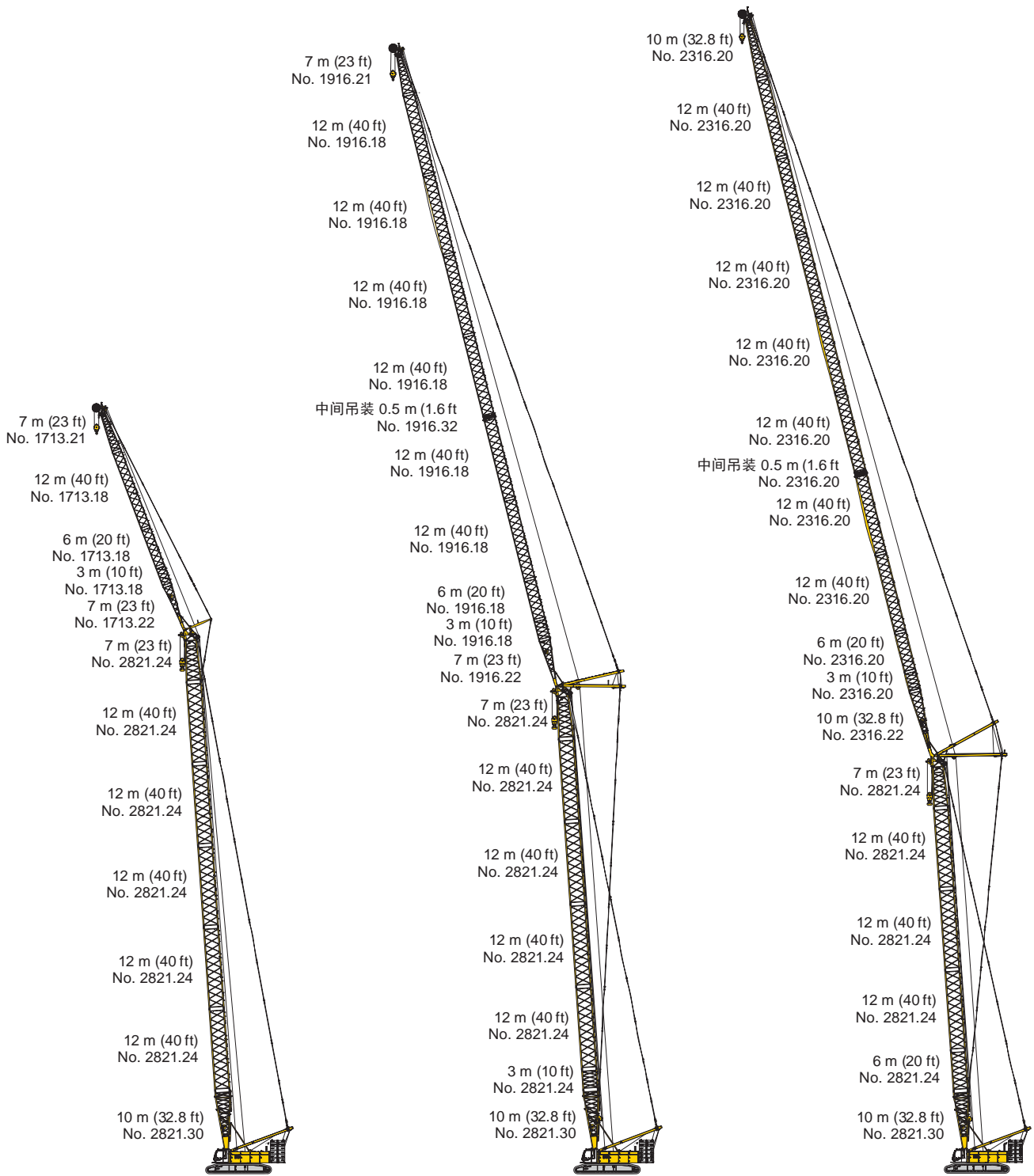


最大吊臂组合 ————— 109 m

主臂No.2821.xx ————— 83 m

固定式副臂No.1008.xx — 26 m

吊臂组合

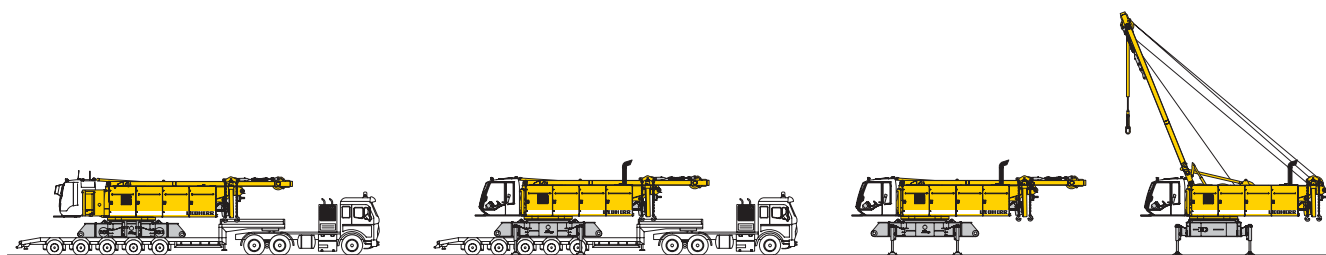


最长吊臂组合 ———— 112 m
 主臂No.2821.xx ———— 77 m
 固定式副臂No.1713.xx ———— 35 m

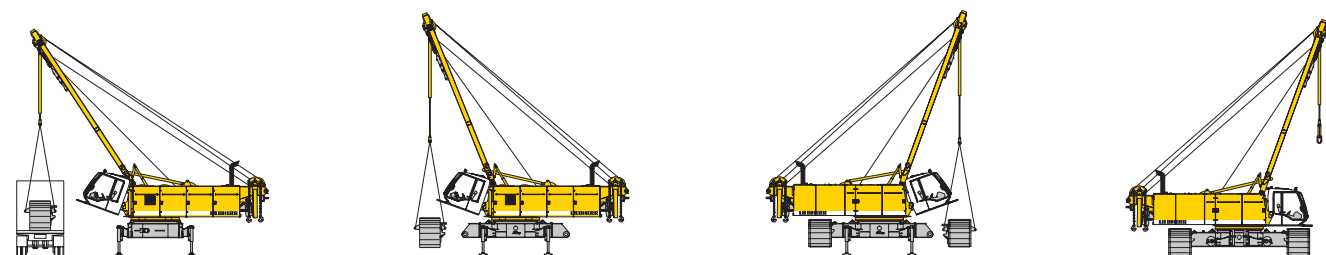
最长吊臂组合 ———— 163 m
 主臂No.2821.xx ———— 68 m
 变幅副臂No.1916.xx ———— 95 m
 主臂No.2821.xx ———— 74 m
 变幅副臂No.1916.xx ———— 53 m

最长吊臂组合 ———— 172 m
 主臂No.2821.xx ———— 59 m
 变幅副臂No.2316.xx ———— 113 m
 主臂No.2821.xx ———— 71 m
 变幅副臂No.2316.xx ———— 44 m

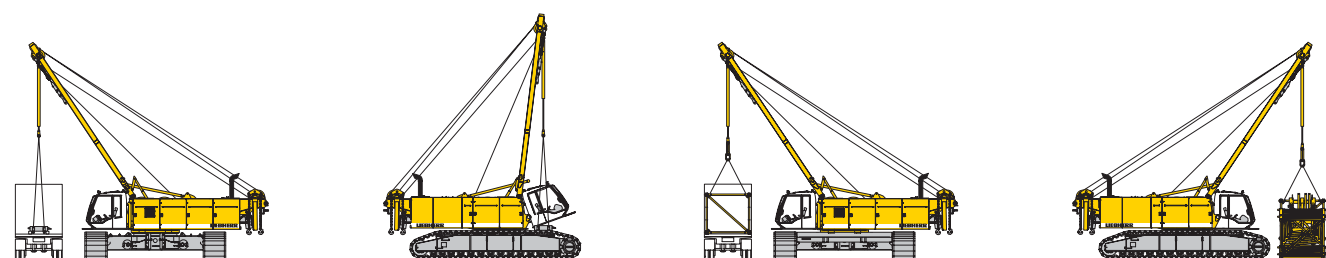
自安装系统



主机卸车

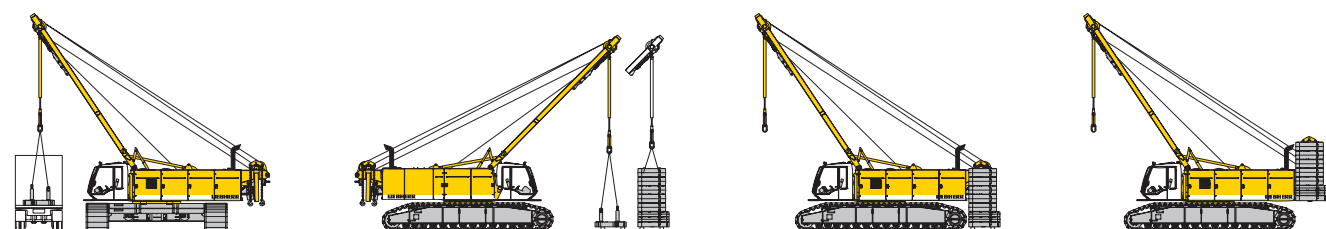


履带卸车和安装



车体配重卸车和安装

吊臂卸车和安装

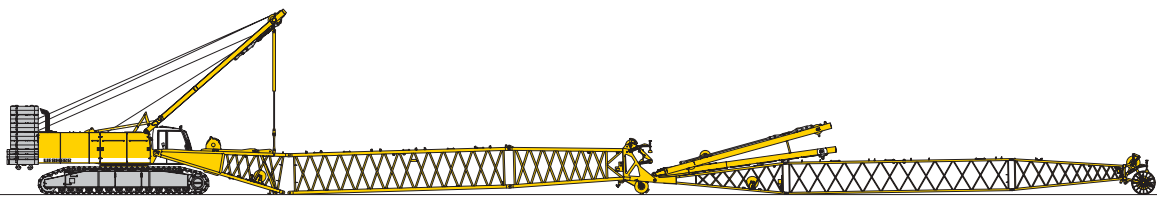


配重卸车和安装

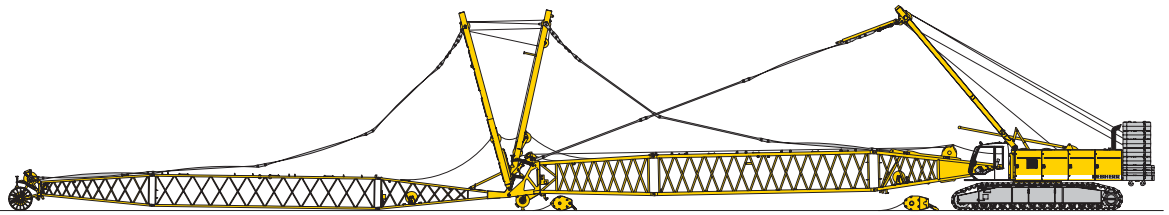


吊臂根节卸车和安装

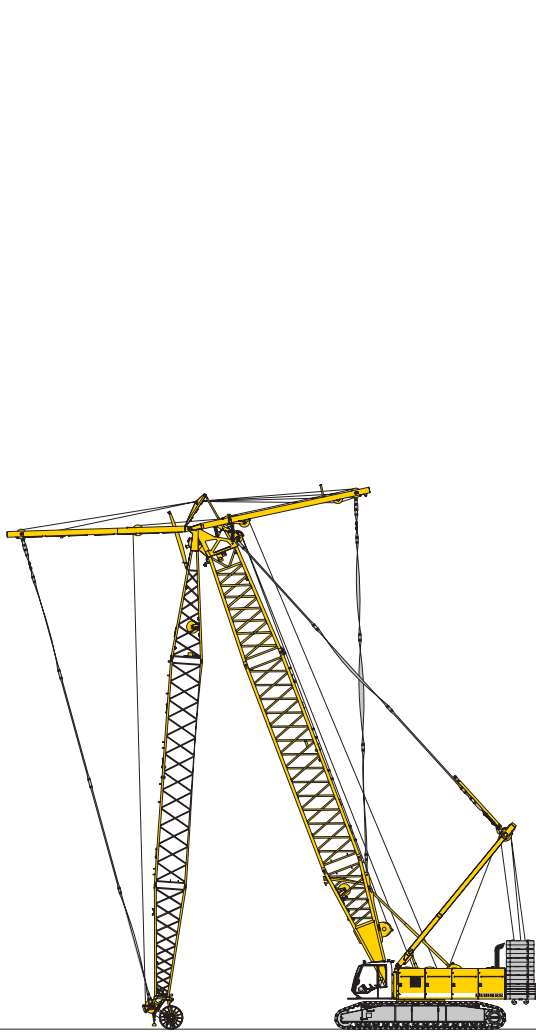
将吊臂拉起到工作状态



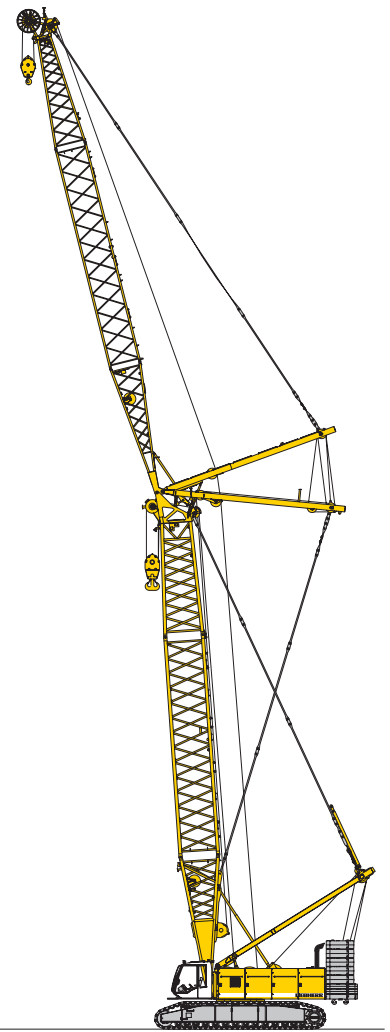
安装吊臂



起重钢丝绳和变幅副臂穿绳



拉起主臂和变幅副臂



工作状态

主臂起重性能表 (No.2821.xx)

104 t 配重和 57 t 车体配重

半径 (m)	吊臂长度 (m)															半径 (m)
	20	23	26	32	38	44	50	56	62	68	74	80	86	92	95	
(m)	t	t	t	t	t	t	t	t	t	t	t	t	t	t	t	(m)
4.3	286.2															4.3
5	286.2	300.5	296.8													5
6	258.4	259.3	257.5	245.6	237.4	212.6										6
7	225.6	225.6	222.7	216.1	207.6	198.5	189.6	169.5								7
8	196.1	196.0	195.7	191.4	185.2	179.2	169.5	162.2	150.4	127.8						8
9	173.1	173.0	172.7	172.4	166.5	161.0	153.6	145.9	138.9	125.7	109.1	97.2	83.6			9
10	154.6	154.6	154.3	154.0	151.6	144.3	137.4	131.1	125.1	118.3	104.7	96.5	83.6	73.1	67.8	10
14	107.2	107.2	106.9	106.7	103.4	99.4	95.6	92.0	88.6	85.3	82.1	79.1	74.8	67.7	63.2	14
16	89.3	89.5	89.4	89.5	88.7	85.6	82.5	79.6	76.8	74.1	71.4	68.9	66.4	62.2	59.0	16
18	75.7	76.0	75.9	76.0	75.7	74.9	72.3	69.9	67.4	65.2	62.9	60.7	58.6	56.5	54.5	18
20	65.4	65.7	65.7	65.7	65.4	65.2	64.1	62.0	59.9	57.9	55.9	54.0	52.1	50.3	49.4	20
24		51.0	51.1	51.2	50.9	50.6	50.2	49.8	48.4	46.8	45.2	43.7	42.1	40.6	39.8	24
26			45.7	45.9	45.6	45.3	44.8	44.5	44.0	42.5	41.0	39.6	38.1	36.7	36.0	26
32				34.2	34.0	33.8	33.3	32.9	32.4	31.9	31.4	30.2	29.0	27.8	27.2	32
38					26.3	26.2	25.8	25.4	24.8	24.4	23.8	23.3	22.5	21.5	21.0	38
44						20.7	20.4	20.0	19.5	19.0	18.5	18.0	17.4	16.8	16.2	44
50							16.3	16.0	15.5	15.1	14.6	14.1	13.5	13.0	12.7	50
55								13.4	13.0	12.5	12.0	11.5	10.9	10.4	10.1	55
60									10.7	10.3	9.8	9.3	8.7	8.2	7.9	60
65										8.5	8.0	7.5	6.9	6.4	6.1	65
70											6.4	5.9	5.3	4.8	4.6	70
75												4.6	4.0	3.4	3.0	75
80													2.6			80

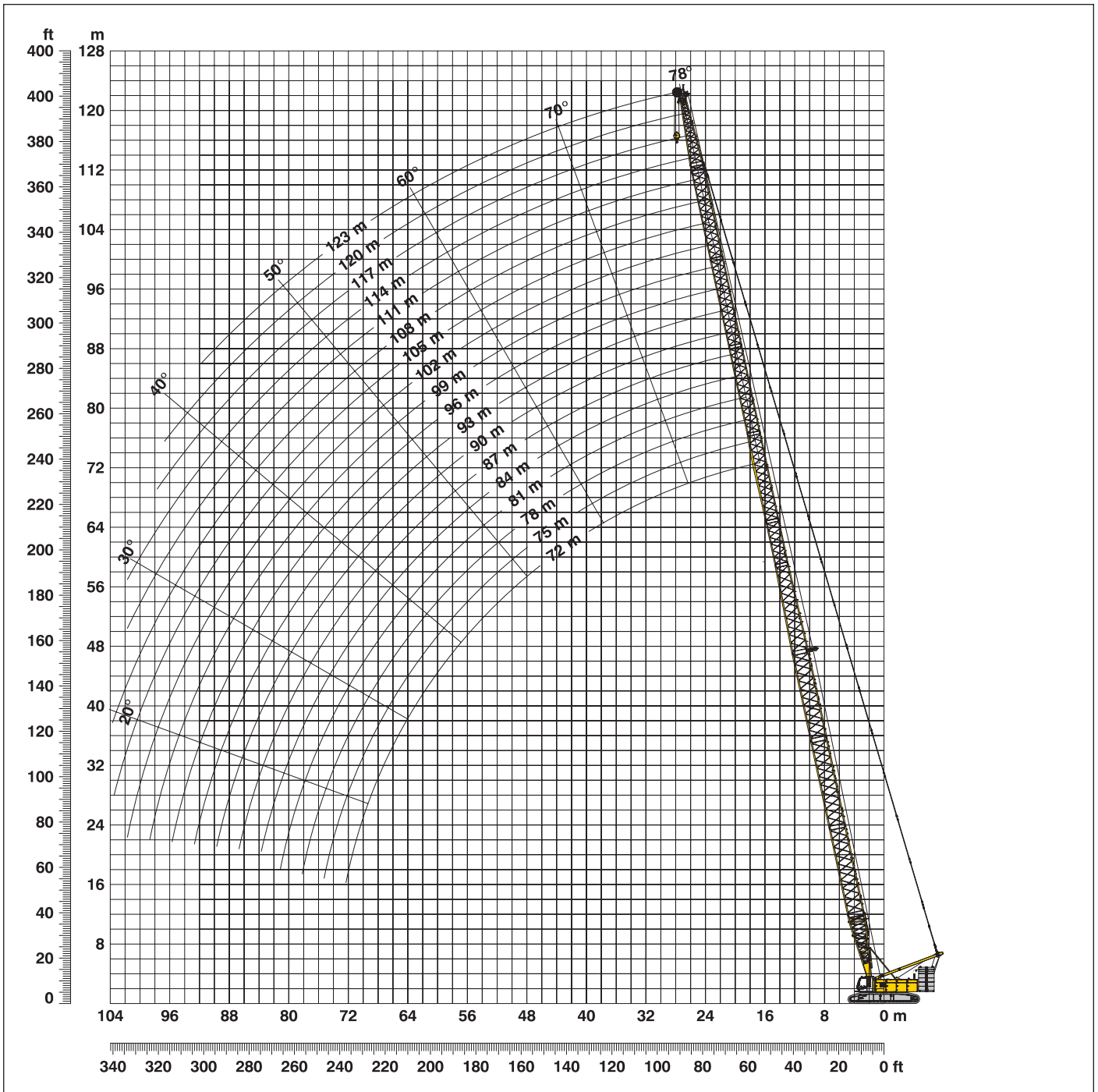
主臂起重性能表 (No.2821.xx)

124 t 配重和 57 t 车体配重

半径 (m)	吊臂长度 (m)															半径 (m)
	20	23	26	32	38	44	50	56	62	68	74	80	86	92	98	
(m)	t	t	t	t	t	t	t	t	t	t	t	t	t	t	t	(m)
6.8								169.5								6.8
8							169.5	162.2	150.4	127.8						8
9					166.5	161.0	155.0	147.0	139.3	125.7	109.1	97.2	83.6			9
10				156.8	152.7	146.4	140.8	135.7	128.8	118.3	104.7	96.5	83.6	73.1	63.7	10
12	136.9	136.9	134.9	133.1	127.8	124.7	120.3	114.9	110.0	105.1	96.1	90.9	79.5	70.8	62.7	12
14	115.7	115.7	115.4	113.1	110.9	107.0	103.6	100.4	95.6	90.8	84.1	82.3	74.8	67.7	59.8	14
16	99.7	99.8	99.5	98.5	96.1	94.4	90.6	87.3	84.2	80.7	75.1	72.7	67.4	62.2	57.0	16
18	86.0	86.2	86.2	86.2	84.7	83.1	80.9	77.2	74.4	71.5	67.9	65.8	61.7	57.1	52.6	18
20	74.3	74.7	74.7	74.7	74.4	74.0	72.1	69.6	66.7	63.9	60.9	59.2	56.8	53.2	49.0	20
22		65.6	65.6	65.7	65.4	65.1	64.7	63.0	60.8	57.9	55.1	53.4	51.3	48.8	46.3	22
24		58.2	58.3	58.4	58.1	57.9	57.4	57.0	55.4	53.1	50.5	48.6	46.5	44.4	42.1	24
26			52.3	52.4	52.1	51.9	51.4	51.1	50.6	48.7	46.5	44.8	42.6	40.6	38.5	26
32				39.4	39.2	39.0	38.5	38.1	37.6	37.1	36.6	35.5	33.8	32.2	30.4	32
38					30.6	30.5	30.0	29.7	29.1	28.7	28.1	27.6	27.0	25.9	24.6	38
44						24.4	24.0	23.7	23.2	22.7	22.1	21.6	21.1	20.5	19.6	44
50							19.5	19.2	18.7	18.2	17.7	17.2	16.6	16.1	15.5	50
55								16.2	15.8	15.3	14.8	14.3	13.8	13.2	12.6	55
60									13.4	13.0	12.4	11.9	11.3	10.8	10.2	60
65										10.9	10.4	9.9	9.3	8.7	7.9	65
70											8.6	8.1	7.4	6.7	5.9	70
75												6.3	5.6	5.0	4.2	75
80													4.1	3.4	2.7	80
85														2.7	2.1	85

L - 吊臂作业范围 (No.2821 / 2316.xx) 72 m - 123 m

工作范围 78° - 15°



L - 轻型吊臂带 46 m主臂 (No.2821 / 2316.xx)

L - 轻型吊臂长度 (72 m - 123 m)

吊臂根节	长度	吊臂节数量																		
		1	1	1	1	1	1	1	1	1	1	1	1	1	1	1	1	1	1	1
吊臂中间节	12 m	3	3	3	3	3	3	3	3	3	3	3	3	3	3	3	3	3	3	
变径节	12 m	1	1	1	1	1	1	1	1	1	1	1	1	1	1	1	1	1	1	
变幅副臂中间节	3 m	1		1		1		1		1		1		1		1		1		
变幅副臂中间节	6 m		1	1			1		1		1		1		1		1		1	
变幅副臂中间节	12 m				1	1	1	1	2	2	2	2	3	3	3	3	4	4	4	
变幅副臂中间节	1 m	1	1	1	1	1	1	1	1	1	1	1	1	1	1	1	1	1	1	
变幅副臂顶节	10 m	1	1	1	1	1	1	1	1	1	1	1	1	1	1	1	1	1	1	
L - 吊臂最大长度 (m)		72	75	78	81	84	87	90	93	96	99	102	105	108	111	114	117	120	123	

L - 吊臂起重性能表 (No.2821 / 2316.xx)

主臂长度 46 m

半径 (m)	吊臂长度 (m)															半径 (m)
	72	84	87	90	93	96	99	102	105	108	111	114	117	120	123	
17.2	t	t	t	t	t	t	t	t	t	t	t	t	t	t	t	17.2
20	53.7	46.0	42.2													20
22	41.4	38.5	37.7	36.4	35.0											22
24	38.1	34.9	34.2	33.4	32.7	31.0	30.5	28.5								24
26	35.5	32.0	31.3	30.4	29.8	28.7	28.6	27.2	26.0	24.4	22.5	20.7				26
28	33.4	29.8	29.1	28.1	27.4	26.5	26.2	25.1	24.2	23.1	21.6	20.0	17.3	16.8	15.8	28
30	31.7	28.0	27.3	26.3	25.6	24.8	24.3	23.3	22.5	21.6	20.4	19.1	16.8	16.3	15.3	30
32	29.4	26.5	25.7	24.8	24.1	23.5	22.8	21.9	21.1	20.3	19.3	18.1	16.2	15.7	14.8	32
34	27.2	25.2	24.4	23.5	22.8	22.1	21.5	20.8	20.0	19.3	18.4	17.4	15.8	15.2	14.3	34
36	25.4	23.9	23.4	22.4	21.7	21.0	20.3	19.6	18.9	18.3	17.6	16.7	15.4	14.8	13.9	36
38	24.0	22.2	21.9	21.4	20.8	20.1	19.3	18.6	18.0	17.3	16.7	16.0	15.0	14.5	13.5	38
40	22.4	20.8	20.4	19.9	19.6	19.3	18.5	17.8	17.1	16.5	15.9	15.2	14.3	13.9	13.2	40
42	20.9	19.6	19.2	18.6	18.3	18.0	17.6	17.1	16.4	15.8	15.2	14.4	13.7	13.3	12.6	42
44	19.7	18.6	18.1	17.5	17.2	16.8	16.5	16.1	15.7	15.2	14.5	13.8	13.2	12.7	12.0	44
46	18.6	17.5	17.2	16.6	16.2	15.8	15.4	15.1	14.7	14.3	14.0	13.2	12.7	12.1	11.5	46
48	17.6	16.4	16.1	15.7	15.4	14.9	14.5	14.1	13.8	13.4	13.1	12.6	12.3	11.7	11.1	48
50	16.5	15.4	15.2	14.7	14.5	14.2	13.8	13.3	12.9	12.6	12.3	11.8	11.6	11.2	10.8	50
55	14.4	13.5	13.2	12.6	12.5	12.2	11.9	11.6	11.3	10.9	10.6	10.1	9.8	9.5	9.2	55
60	12.5	11.7	11.5	11.0	11.0	10.6	10.3	10.0	9.7	9.4	9.2	8.8	8.5	8.2	7.9	60
65	11.0	10.3	10.0	9.6	9.5	9.3	9.1	8.7	8.4	8.1	7.8	7.4	7.2	7.0	6.8	65
70	9.4	8.9	8.8	8.5	8.3	8.0	7.7	7.5	7.3	7.0	6.8	6.4	6.1	5.9	5.6	70
75		7.8	7.6	7.3	7.3	7.0	6.7	6.4	6.2	6.0	5.8	5.5	5.2	5.0	4.7	75
80		6.7	6.6	6.3	6.3	6.0	5.8	5.5	5.4	5.1	4.9	4.5	4.3	4.2	3.9	80
85			5.6	5.4	5.4	5.2	4.9	4.6	4.6	4.3	4.1	3.8	3.6	3.4	3.1	85
90					4.5	4.4	4.2	3.9	3.8	3.5	3.4	3.1	3.0	2.8	2.5	90
95							3.5	3.2	3.2	2.9	2.7	2.4	2.0	2.1		95
100								2.6	2.4	2.3	2.2					100

起重性能表 - 变幅副臂 (No.2316.xx)

主臂角度 88°

主臂长度 20 m

半径 (m)	副臂长度 (m)							
	20	41	53	65	77	89	101	113
12.4	t	68.7	t	t	t	t	t	t
15		53.8	48.9					
18	43.5	39.7	38.7	36.4				
20	36.9	33.6	32.4	31.7	26.4			
22	31.6	28.4	27.5	27.6	25.6			
24		25.5	24.4	23.4	22.0	18.0		
26		22.8	21.3	20.3	19.5	17.0	12.8	
28		20.7	19.2	18.2	17.1	16.0	12.6	9.1
32		17.5	16.2	14.8	14.5	12.8	12.0	8.7
36		14.9	13.9	12.6	11.4	10.5	9.3	8.0
42		12.1	11.2	9.7	8.7	7.5	6.7	5.6
50			8.5	7.3	6.1	5.1	4.1	3.5
55				6.2	5.0	3.9	3.0	2.5
65				4.4	3.4	2.6		
70					2.9	2.2		
75					2.4			

主臂长度 32 m

半径 (m)	副臂长度 (m)							
	20	41	53	65	77	89	101	113
12.8	t	71.8	t	t	t	t	t	t
13		86.9	71.8					
16	65.2	61.7	50.2					
18	55.1	51.9	47.5	34.8				
22	40.6	38.1	36.5	32.7	24.5			
24		33.5	32.3	29.9	23.6	17.0		
26		30.3	28.8	27.0	22.8	16.5	12.1	
28		27.5	26.1	24.9	21.6	16.2	11.9	8.5
32		23.6	22.1	20.8	19.8	15.4	11.4	8.2
36		20.5	19.1	18.0	16.6	14.7	10.8	7.8
42		17.2	15.8	14.5	13.4	11.7	9.9	7.2
55			11.0	9.8	8.6	7.3	6.3	5.0
65				7.4	6.2	5.1	3.9	3.1
70					5.4	4.1	3.1	2.2
75					4.6	3.3	2.3	
85						2.2		

主臂长度 41 m

半径 (m)	副臂长度 (m)							
	20	41	53	65	77	89	101	113
8.8	117.0	t	t	t	t	t	t	t
14	74.3	66.2						
16	61.8	57.0	46.7					
19	48.7	45.1	42.0	32.7				
22	39.4	36.1	34.0	30.7	23.3			
24		31.9	30.3	28.3	22.4	16.1		
26		28.9	27.2	25.3	21.8	15.8	11.5	
30		24.4	22.9	21.3	19.1	15.1	11.2	8.1
34		21.2	19.6	18.2	16.7	14.0	10.7	7.7
38		18.7	17.2	15.9	14.3	12.8	10.2	7.3
44		14.5	14.3	13.0	11.7	10.1	8.8	6.8
55			10.7	9.4	8.2	6.8	5.8	4.5
65				7.2	5.9	4.7	3.6	3.0
70					5.1	3.8	2.8	2.4
75					4.4	3.1	2.1	
80						2.5		

主臂长度 53 m

半径 (m)	副臂长度 (m)							
	20	41	53	65	77	89	101	113
9.2	95.0	t	t	t	t	t	t	t
14	65.6	55.3						
16	55.8	49.2	41.2					
19	44.7	40.0	36.8	29.0				
22	36.7	32.9	30.3	26.9	20.5			
24	15.1	29.3	27.2	24.8	20.0	14.7		
28		24.5	22.6	20.5	17.9	14.3	10.6	
30		22.7	21.0	18.9	16.6	14.0	10.5	7.4
36		18.6	17.0	15.3	13.4	11.8	9.5	7.0
40		16.7	15.1	13.4	11.6	10.3	8.7	6.5
44		15.0	13.4	11.8	10.3	8.9	7.7	6.0
55			10.1	8.6	7.2	6.0	4.9	3.6
65				6.6	5.3	4.2	3.0	
70					4.6	3.4	2.3	
75					3.9	2.7		
80						2.2		

主臂长度 59 m

半径 (m)	副臂长度 (m)							
	20	41	53	65	77	89	101	113
9.2	95.0	t	t	t	t	t	t	t
14	65.6	55.3						
16	55.8	49.2	41.2					
19	44.7	40.0	36.8	29.0				
22	36.7	32.9	30.3	26.9	20.5			
24	15.1	29.3	27.2	24.8	20.0	14.7		
28		24.5	22.6	20.5	17.9	14.3	10.6	
30		22.7	21.0	18.9	16.6	14.0	10.5	7.4
36		18.6	17.0	15.3	13.4	11.8	9.5	7.0
40		16.7	15.1	13.4	11.6	10.3	8.7	6.5
44		15.0	13.4	11.8	10.3	8.9	7.7	6.0
55			10.1	8.6	7.2	6.0	4.9	3.6
65				6.6	5.3	4.2	3.0	
70					4.6	3.4	2.3	
75					3.9	2.7		
80						2.2		

主臂长度 71 m

半径 (m)	副臂长度 (m)							
	41	44						
14.2	39.2	t						
15	39.2	36.8						
18	34.0	33.5						
20	30.4	29.6						
24	24.4	24.1						
26	22.5	22.0						
28	20.8	20.4						
30	19.4	19.0						
32	18.3	17.8						
34	17.2	16.9						
36	16.1	15.9						
38	15.3	15.0						
40	14.5	14.2						
42	13.8	13.5						
44	13.1	12.9						
48		8.2						

变幅副臂 (No.2316.xx) 起重性能表, 124 t 配重 + 57 t 车体配重, 单位: 吨。

上述起重性能表仅供参考。实际起重性能和所有工况的完整性能表见操作室内的起重性能图表或操作手册。

起重性能表 - 变幅副臂 (No.2316.xx)

主臂角度 83°

主臂长度 20 m

半径 (m)	副臂长度 (m)							
	20	41	53	65	77	89	101	113
11.5	t	t	t	t	t	t	t	t
18	110.4							
22	54.0	51.7						
24	37.4	36.0	37.1					
26	31.9	30.3	30.5					
30		27.1	27.1	28.4				
32		21.3	20.8	20.8	21.9			
36		19.6	18.9	18.5	19.0	16.4		
40		16.7	15.6	15.1	14.8	14.7	11.6	
42		14.5	13.6	12.7	11.9	12.5	10.8	8.0
44		13.5	12.5	11.5	10.9	10.8	9.9	7.9
48		12.5	11.6	10.6	9.9	9.4	9.3	7.7
55			10.2	9.2	8.2	7.5	7.1	7.3
65			8.1	7.2	6.1	5.1	4.5	4.0
70				5.0	4.0	3.0	2.1	2.2
75					3.3	2.2		
					2.6			

主臂长度 32 m

半径 (m)	副臂长度 (m)							
	20	41	53	65	77	89	101	113
13	t	t	t	t	t	t	t	t
20	104.7							
24	64.3	60.7						
26	45.8	49.2	44.1					
28	39.8	44.0	41.5					
30		39.5	39.1	31.1				
34		35.4	35.9	30.3	22.6			
38		29.5	30.6	28.3	22.0	15.7		
42		24.9	25.2	26.3	21.0	15.1	11.0	
44		21.6	21.5	22.2	20.0	14.5	10.6	7.6
46		20.2	19.9	20.2	19.7	14.2	10.4	7.4
55		18.7	18.5	18.6	18.4	13.9	10.2	7.2
65			13.8	13.4	13.1	11.5	9.3	6.5
80				9.8	9.2	8.6	7.4	5.6
85					5.4	4.6	4.1	3.9
90						3.8	2.9	2.7
						2.9	2.1	

主臂长度 41 m

半径 (m)	副臂长度 (m)							
	20	41	53	65	77	89	101	113
14	t	t	t	t	t	t	t	t
22	91.7							
24	54.3	54.4						
26	45.9	50.1	41.8					
28	41.2	43.6	40.9					
32		39.2	39.2	29.6				
36		31.9	32.6	28.6	21.4			
38		27.1	27.4	26.1	20.7	14.9		
42		25.0	25.0	24.9	20.3	14.7	10.6	
44		21.7	21.5	21.8	19.4	14.1	10.3	7.2
46		20.4	20.0	19.9	19.0	13.7	10.1	7.2
55		19.1	18.6	18.3	18.5	13.4	9.9	7.0
70			14.0	13.3	12.9	11.3	9.0	6.3
80				8.4	7.7	6.9	6.3	4.8
85					5.5	4.5	4.0	3.8
90						3.7	3.0	2.7
						2.9	2.1	

主臂长度 53 m

半径 (m)	副臂长度 (m)							
	20	41	53	65	77	89	101	113
15.5	t	t	t	t	t	t	t	t
22	75.8							
26	53.2	47.4						
28	40.8	41.4	35.8					
30	36.9	36.9	34.6					
34		33.6	33.3	26.4				
36		28.1	27.7	25.1	18.8			
40		26.2	25.7	23.9	18.4	13.7		
44		22.6	21.9	21.0	17.6	13.4	9.8	
48		19.9	19.1	18.3	16.4	12.9	9.5	6.7
55		17.5	16.7	15.7	15.3	12.3	9.1	6.4
60			13.7	12.6	11.6	10.9	8.4	5.9
70			11.8	10.8	9.9	9.1	7.9	5.5
80				8.1	7.1	6.4	5.4	4.2
85					5.2	4.3	3.6	2.7
95						3.6	2.7	
						2.1		

主臂长度 59 m

半径 (m)	副臂长度 (m)							
	20	41	53	65	77	89	101	113
16.2	t	t	t	t	t	t	t	t
24	68.5							
26	45.2	40.2						
28	40.1	37.7	31.9					
30	36.5	34.5	31.1					
34		32.1	29.7	24.3				
38		27.1	26.0	23.0	17.7			
40		23.5	22.7	20.7	17.0	13.0		
44		21.9	21.0	19.5	16.6	12.8	9.4	
46		19.3	18.5	17.2	15.2	12.3	9.1	6.3
48		18.2	17.3	16.0	14.6	12.0	8.9	6.3
60		17.2	16.2	14.9	14.1	11.6	8.7	6.1
70			11.6	10.3	9.3	8.5	7.7	5.2
80				7.8	6.8	5.9	5.0	3.9
85					5.0	4.0	3.2	2.2
90						3.3	2.4	
						2.6		

主臂长度 71 m

半径 (m)	副臂长度 (m)							
	41	44						
23.8	t	t						
24	31.1							
26	31.1							
28	29.9	29.0						
30	28.4	27.6						
32	26.9	26.2						
34	25.6	24.9						
36	23.9	23.7						
38	22.5	22.1						
40	21.3	20.9						
42	20.0	19.8						
44	18.7	18.6						
46	17.7	17.5						
48	16.8	16.5						
50	15.9	15.7						
	15.1	14.9						

变幅副臂 (No.2316.xx) 起重性能表, 124 t 配重 + 57 t 车体配重, 单位: 吨。

上述起重性能表仅供参考。实际起重性能和所有工况的完整性能表见操作室内的起重性能图表或操作手册。

起重性能表 - 变幅副臂 (No.2316.xx)

主臂角度 75°

主臂长度 20 m

半径 (m)	副臂长度 (m)							
	20	41	53	65	77	89	101	113
18	76.9	t	t	t	t	t	t	t
26	35.9	36.9						
32		24.9	26.3					
36		20.3	20.4	20.1				
38		18.7	18.3	18.9				
42		16.1	15.2	15.2	15.1			
44		14.9	14.2	14.0	14.7			
46		13.7	13.1	12.6	13.0	10.9		
48		12.3	12.2	11.5	11.7	10.8		
50			11.4	10.7	10.5	10.0		
55			9.7	8.9	8.2	8.0	7.4	
60				7.5	6.7	6.0	5.8	5.0
65				6.3	5.4	4.6	4.2	3.8
70				5.0	4.4	3.5	2.8	2.9
75					3.5	2.5		
80					2.7			

主臂长度 32 m

半径 (m)	副臂长度 (m)							
	20	41	53	65	77	89	101	113
20	68.9	t	t	t	t	t	t	t
30	45.1	42.4						
34		37.3	33.9					
40		31.1	29.5	26.8				
44		27.6	26.5	24.7	19.7			
50		23.1	22.7	21.4	19.2	13.8		
55			20.0	19.2	17.4	13.4	9.5	
60			17.2	16.9	15.8	12.7	9.3	6.3
65				15.0	14.1	11.8	8.9	6.1
70				12.8	12.4	11.1	8.6	5.8
75					11.0	9.8	8.3	5.5
80					9.3	8.6	7.6	5.2
85					7.5	7.6	6.6	4.9
90						6.3	5.8	3.3
95						4.9	4.9	
105							2.7	

主臂长度 41 m

半径 (m)	副臂长度 (m)							
	20	41	53	65	77	89	101	113
22.3	58.3	t	t	t	t	t	t	t
32	41.1	36.0						
38		30.1	28.9					
42		27.2	26.1	23.5				
48		23.5	22.6	20.8	18.7			
50		22.6	21.6	19.8	18.1			
55			19.2	17.7	16.2	13.1		
60			17.1	15.9	14.3	12.3	9.1	
65			14.9	14.4	13.0	11.2	8.7	6.0
70				12.9	11.8	10.2	8.3	5.7
75				11.6	10.6	9.3	7.7	5.5
80					9.3	8.2	7.2	5.1
85					8.2	7.1	6.1	4.9
90						6.2	5.1	4.0
95						5.3	4.2	2.6
110							2.0	

主臂长度 50 m

半径 (m)	副臂长度 (m)							
	20	41	53	65	77	89	101	113
25.4	46.5	t	t	t	t	t	t	t
36	15.1	29.7						
40		26.4	23.9					
46		22.9	21.0	18.8				
48		21.8	20.0	18.2				
50		21.0	19.1	17.2	14.8			
55		18.8	17.2	15.4	13.6	11.6		
60			15.6	14.0	12.2	10.9	8.5	
65			14.2	12.6	11.0	9.8	8.4	5.5
70				11.5	9.9	8.7	7.5	5.4
75				10.4	8.9	7.9	6.6	5.1
80					8.1	7.0	5.9	4.4
85					7.0	5.9	4.9	3.7
90					6.1	5.1	4.0	2.9
95						4.2	3.2	2.1
100						3.4	2.4	

主臂长度 59 m

半径 (m)	副臂长度 (m)							
	20	41	53	65	77	89	101	113
28	40.7	t	t	t	t	t	t	t
36	31.7	27.2						
42		23.6	21.7					
46		21.5	19.7	17.0				
48		20.5	18.8	16.9				
50		19.6	17.9	16.1				
55		17.9	16.2	14.4	12.7			
60			14.6	12.9	11.3	10.0		
65			13.4	11.7	10.1	8.9	7.5	
70				10.6	9.2	7.9	6.6	4.9
75				9.7	8.2	7.1	5.7	4.2
80				8.5	7.4	6.3	5.0	3.5
85					6.4	5.3	4.2	2.9
90					5.5	4.5	3.3	2.2
95						3.6	2.6	
100						2.9		

主臂长度 71 m

半径 (m)	副臂长度 (m)							
	41	44						
38,9	20,8	t						
40	21,5							
42	20,5	20,2						
44	19,5	19,2						
46	18,6	18,3						
48	17,9	17,5						
50	17,1	16,8						
55	15,4	15,1						
60	14,1	13,8						

变幅副臂 (No.2316.xx) 起重性能表, 124 t 配重 + 57 t 车体配重, 单位: 吨。

上述起重性能表仅供参考。实际起重性能和所有工况的完整性能表见操作室内的起重性能图表或操作手册。

起重性能表 - 变幅副臂 (No.2316.xx)

主臂角度 65°

主臂长度 20 m

半径 (m)	副臂长度 (m)							
	20	41	53	65	77	89	101	113
24	51.5	t	t	t	t	t	t	t
26	42.1							
30	30.2							
36		22.3						
42		15.8	15.6					
48		12.3	12.3					
50		11.3	11.0	11.2				
55			8.9	8.7				
60			7.5	6.9	6.7			
65				5.6	5.2	4.8		
70				4.6	3.9	3.5	2.8	
75					3.0	2.6	2.1	
80					2.4			

主臂长度 32 m

半径 (m)	副臂长度 (m)							
	20	41	53	65	77	89	101	113
30	43.1	t	t	t	t	t	t	t
36	15.1							
42		27.1						
48		22.9	21.9					
55		19.1	18.3	17.4				
65			14.5	13.7	12.7			
70				12.2	11.3	10.1		
75				10.9	9.9	8.8	7.6	
85					7.5	6.5	5.4	4.3
90					6.5	5.5	4.4	3.3
95						4.6	3.6	2.5
100						3.8	2.8	
105							2.1	

主臂长度 41 m

半径 (m)	副臂长度 (m)							
	20	41	53	65	77	89	101	113
34	35.0	t	t	t	t	t	t	t
38	30.5							
44		22.8						
55		17.8	16.9					
60		15.1	15.0	14.0				
65			13.4	12.4	11.3			
70			12.0	11.0	9.8			
75				9.6	8.5	7.3		
80				8.4	7.3	6.2	5.0	
90					5.4	4.3	3.2	2.0
95						3.5	2.4	
105						2.1		

主臂长度 53 m

半径 (m)	副臂长度 (m)							
	20	41	53	65	77	89	101	113
37	28.4	t	t	t	t	t	t	t
44	23.1							
50		18.0						
60		14.0	13.0					
65		12.5	11.4	10.1				
70			10.0	8.8	7.5			
75			8.7	7.6	6.4			
80				6.6	5.4	4.2		
85				5.6	4.5	3.3	2.1	
90					3.7	2.5		
95					2.9			
100					2.3			

主臂长度 59 m

半径 (m)	副臂长度 (m)						
	20	41	53	65	77	89	101
39.6	24.5	t	t	t	t	t	t
46	20.6						
55		14.6					
60		12.9	11.6				
65		11.3	10.1				
70			8.8	7.6			
75			7.7	6.5	5.2		
80				5.5	4.3	3.0	
85				4.6	3.5	2.2	
90				3.8	2.7		
95					2.0		

主臂长度 71 m

半径 (m)	副臂长度 (m)					
	41	44	53	65	77	89
56.7	10.8	t				
60	10.1	9.9				
65	8.8	8.6				
70	7.6	7.5				
75		6.4				

变幅副臂 (No.2316.xx) 起重性能表, 124 t 配重 + 57 t 车体配重, 单位: 吨。

上述起重性能表仅供参考。实际起重性能和所有工况的完整性能表见操作室内的起重性能图或操作手册。

起重性能表 - 变幅副臂 (No.2316.xx)

主臂角度 45°

主臂长度 20 m

半径 (m)	副臂长度 (m)							
	20	41	53	65	77			
33.4	t	t	t	t	t			
36	30.1							
55	32.3	12.9						
65			8.5					
75				5.5				
80				4.0				
85					3.1			
90					2.2			

主臂长度 32 m

半径 (m)	副臂长度 (m)							
	20	41	53	65	77			
41.9	t	t	t	t	t			
44	25.3							
60	23.8	14.5						
65		12.9						
70			10.7					
75			9.4					
80				7.2				
85				6.2				
90					4.2			
100					2.7			

主臂长度 41 m

半径 (m)	副臂长度 (m)							
	20	41	53	65	77			
48.3	t	t	t	t	t			
50	18.9							
70	18.0	9.6						
80			6.3					
90				3.5				
95				2.8				

主臂长度 53 m

半径 (m)	副臂长度 (m)							
	20	41	53	65	77			
56.8	t	t	t	t	t			
60	12.2							
60	11.2							
75		5.4						
80		4.6						
85			2.6					
0								

主臂长度 59 m

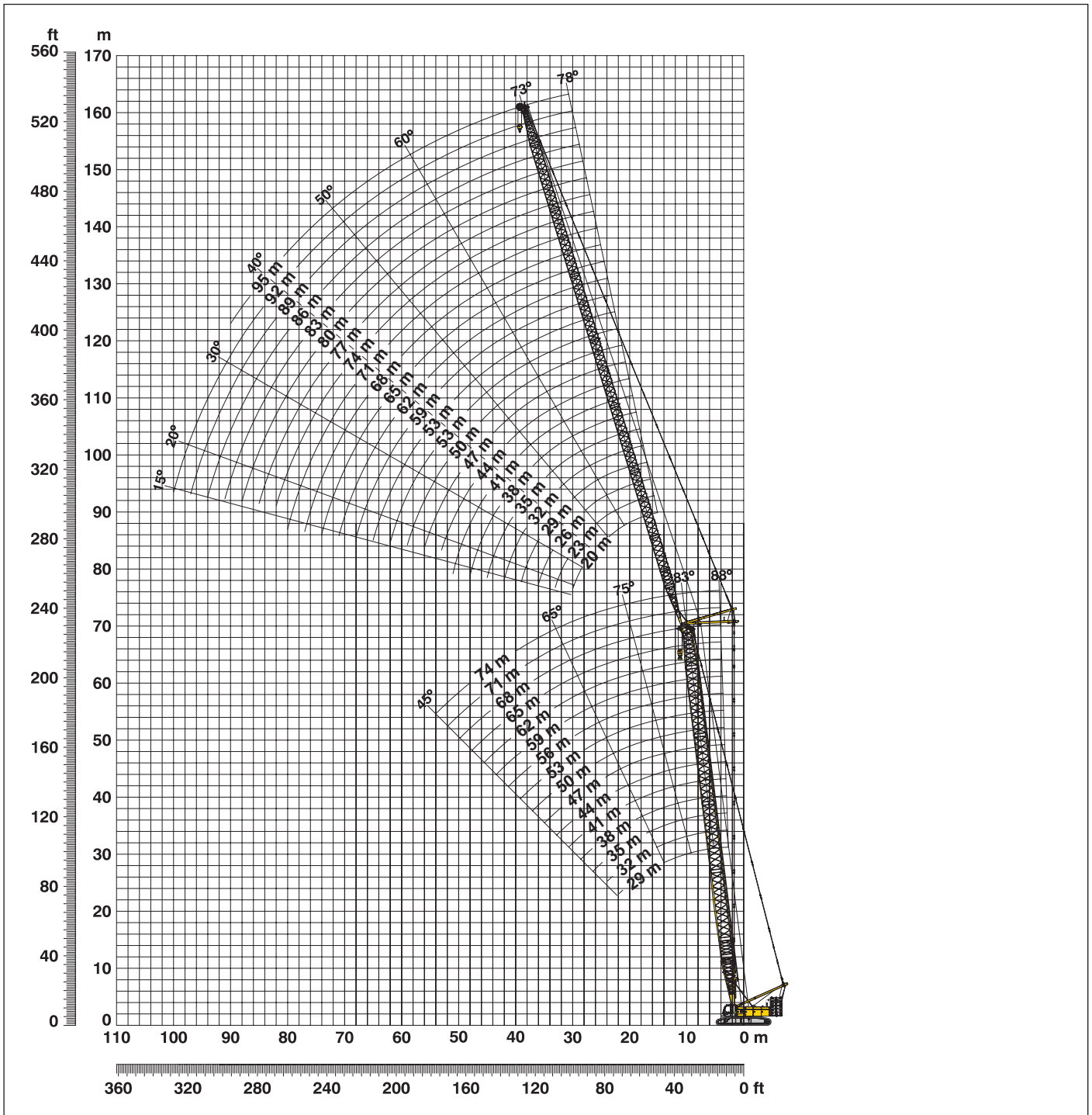
半径 (m)	副臂长度 (m)							
	20	41	53	65	77			
61	t	t	t	t	t			
61	9.0							
80		3.0						

变幅副臂 (No.2316.xx) 起重性能表, 124 t 配重 + 57 t 车体配重, 单位: 吨。

上述起重性能表仅供参考。实际起重性能和所有工况的完整性能表见操作室内的起重性能图表或操作手册。

作业范围 - 变幅副臂 (No.1916.xx) 78° - 15°

主臂 88° - 45°



主臂长度 (29 m - 74 m) - 见第10 页表 1

副臂长度 (20 m - 95 m)

变幅副臂根节	长度	变幅副臂节数量																									
		20	23	26	29	32	35	38	41	44	47	50	53	56	59	62	65	68	71	74	77	80	83	86	89	92	95
变幅副臂根节	7 m	1	1	1	1	1	1	1	1	1	1	1	1	1	1	1	1	1	1	1	1	1	1	1	1	1	1
变幅副臂中间节	3 m			1		1				1				1				1				1				1	
变幅副臂中间节	6 m	1	1			1	1			1	1			1	1			1	1			1	1			1	1
变幅副臂中间节	12 m			1	1	1	1	2	2	2	2	3	3	3	3	4	4	4	4	5	5	5	5	6	6	6	6
变幅副臂顶节	7 m	1	1	1	1	1	1	1	1	1	1	1	1	1	1	1	1	1	1	1	1	1	1	1	1	1	1
变幅副臂长度 (m)		20	23	26	29	32	35	38	41	44	47	50	53	56	59	62	65	68	71	74	77	80	83	86	89	92	95

起重性能表 - 变幅副臂 (No.1916.xx)

主臂角度 88°

主臂长度 20 m

半径 (m)	副臂长度 (m)							
	20	29	35	47	59	71	83	95
13	t	t	46.5	t	t	t	t	t
14			44.7	31.2				
15		50.3	42.6	30.7				
17		45.9	39.4	28.8	20.3			
18	51.5	44.2	37.6	27.7	19.9			
19	48.7	42.2	36.1	26.8	19.2	13.8		
22	38.5	37.5	32.6	24.6	17.8	13.0	9.1	
24		34.4	30.4	23.3	17.1	12.5	8.8	6.0
28		29.1	26.9	21.4	16.1	11.8	8.2	5.7
32		15.1	23.8	19.8	15.5	11.2	7.8	5.3
36			20.5	18.2	14.8	10.7	7.4	5.0
48				12.9	12.7	9.4	6.4	4.2
60					9.2	8.3	5.7	3.4
70						6.8	5.2	2.8
80							4.5	2.3
85								2.0

主臂长度 41 m

半径 (m)	副臂长度 (m)							
	20	29	35	47	59	71	83	95
10.6	t	t	57.8	t	t	t	t	t
11	69.6	57.8						
12	65.7	55.5	45.9					
15	55.4	49.2	41.0	29.6				
17	50.6	44.8	38.1	27.8	19.4			
20	43.6	39.7	33.9	25.4	18.2	13.2		
22	39.0	36.7	31.9	24.2	17.4	12.7	8.8	
26		30.5	28.1	22.0	16.2	11.8	8.3	5.7
28		27.8	26.4	21.1	15.7	11.5	8.0	5.5
32		24.2	23.2	19.7	15.1	10.9	7.6	5.2
38			19.4	17.2	14.2	10.3	7.0	4.7
48				13.2	12.3	9.2	6.3	4.1
60					9.5	8.2	5.6	3.4
70						6.9	5.1	2.8
80							4.5	2.3
85								2.1

主臂长度 53 m

半径 (m)	副臂长度 (m)							
	23	29	35	47	59	71	83	95
9.8	63.6	t	t	t	t	t	t	t
11	60.7	52.4						
13	54.1	50.0	42.0					
15	48.4	45.8	39.3	27.7				
18	42.1	40.4	35.5	25.9	18.3			
20	38.8	37.1	32.9	24.4	17.5	12.6		
24	32.2	31.3	28.8	22.3	16.1	11.7	8.3	
26	29.5	28.5	27.0	21.4	15.6	11.4	8.0	5.5
32		23.0	22.0	18.9	14.6	10.6	7.4	5.0
38			18.6	16.6	13.7	10.0	6.9	4.6
50				12.3	11.2	8.9	6.1	3.9
60					9.1	7.8	5.5	3.3
65						7.3	5.3	3.1
70						6.6	5.0	2.8
80							4.3	2.3
85							3.6	2.1

主臂长度 59 m

半径 (m)	副臂长度 (m)							
	20	29	35	47	59	71	83	95
9.4	64.5	t	t	t	t	t	t	t
12	54.8	48.9						
13	51.5	47.3	40.1					
15	46.4	43.7	37.9	26.6				
18	40.2	38.5	34.7	25.2	17.7			
20	36.9	35.5	32.2	23.8	17.1	12.2		
24	31.1	29.9	28.0	21.8	15.8	11.5	8.2	
26		27.4	26.0	20.9	15.3	11.1	7.9	5.4
30		23.8	22.8	19.3	14.6	10.6	7.4	5.1
32		22.4	21.3	18.5	14.3	10.4	7.2	4.9
38			18.1	16.2	13.4	9.8	6.7	4.5
50				12.2	10.8	8.7	5.9	3.8
60					8.8	7.5	5.4	3.3
70						6.3	4.9	2.8
80							4.2	2.2
85							3.3	2.0

主臂长度 68 m

半径 (m)	副臂长度 (m)							
	20	29	35	47	59	71	83	95
9.7	56.6	t	t	t	t	t	t	t
12	50.3	43.9						
13	47.5	43.1	36.7					
16	40.4	38.9	34.4	24.8				
18	36.9	35.4	32.7	23.8	16.6			
22	31.5	29.8	28.6	21.8	15.7	11.5		
24	29.1	27.6	26.4	20.9	15.1	11.0	7.8	
28		23.6	22.8	19.6	14.4	10.5	7.4	5.1
32		20.9	20.0	17.6	13.8	10.0	7.0	4.8
38			17.1	15.3	12.7	9.4	6.6	4.4
50				11.6	10.1	8.5	5.8	3.7
60					8.2	7.0	5.3	3.2
65						6.4	4.9	3.0
70						5.8	4.6	2.7
80							3.8	2.2
85							3.4	

主臂长度 74 m

半径 (m)	副臂长度 (m)				
	20	29	35	47	53
9.9	51.7	t	t	t	t
12	47.6	40.4			
13	45.0	40.1	34.3		
16	38.2	36.6	32.7	23.5	
17	36.4	34.9	31.7	23.3	19.1
18	34.8	33.3	31.0	22.8	19.0
19	33.5	32.0	30.1	22.4	18.6
20	32.1	30.8	28.9	21.8	18.2
22	29.8	28.1	27.2	20.9	17.6
24	27.8	26.1	25.1	20.1	17.0
28		22.5	21.6	18.9	16.2
32		20.1	19.0	16.9	15.5
38			16.4	14.6	13.3
46				12.1	11.0
50				11.1	10.2
55					9.2

变幅副臂 (No.1916.xx) 起重性能表, 124 t 配重 + 57 t 车体配重, 单位: 吨。

上述起重性能表仅供参考。实际起重性能和所有工况的完整性能表见操作室内的起重性能图表或操作手册。

起重性能表 - 变幅副臂 (No.1916.xx)

主臂角度 83°

主臂长度 29 m

半径 (m)	副臂长度 (m)							
	20	29	35	47	59	71	83	95
12.6	t	t	t	t	t	t	t	t
16	76.5							
17	65.5	53.3						
22	61.4	50.8	42.1					
24	47.0	41.3	35.3	26.0				
26	41.3	38.6	33.1	24.6	17.5			
28	15.1	36.1	31.1	23.5	17.2			
32		33.8	29.6	22.6	16.7	12.1		
34		28.7	26.3	21.0	15.9	11.6	8.1	
36		25.4	24.9	20.4	15.6	11.3	7.9	
40			23.5	19.8	15.3	11.0	7.6	5.2
44			20.0	18.0	14.7	10.6	7.2	4.9
50				16.6	14.2	10.1	6.9	4.6
60				13.7	13.3	9.5	6.5	4.2
75					10.7	8.7	5.9	3.6
85						6.2	5.2	2.7
85						4.6	4.6	2.2

主臂长度 41 m

半径 (m)	副臂长度 (m)							
	20	29	35	47	59	71	83	95
14	t	t	t	t	t	t	t	t
17	71.6							
19	60.0	50.4						
22	53.8	47.1	39.2					
26	46.9	42.2	35.4	25.4				
30	39.3	37.0	31.4	23.6	16.8			
34		32.5	28.6	22.0	16.1	11.7		
36		27.8	25.5	20.5	15.4	11.2	7.8	
40		15.1	24.3	19.9	15.1	10.9	7.6	5.0
50			21.4	18.5	14.5	10.5	7.2	4.8
65				14.6	13.3	9.5	6.4	4.2
70					9.2	8.4	5.6	3.4
75						7.8	5.4	3.1
80						7.1	5.2	2.8
85							5.0	2.5
90							4.7	2.3
90							4.7	2.1

主臂长度 53 m

半径 (m)	副臂长度 (m)							
	20	29	35	47	59	71	83	95
15.5	t	t	t	t	t	t	t	t
19	61.8							
20	50.4	45.6						
24	47.6	44.3	36.4					
28	40.0	38.4	33.0	23.9				
32	35.3	34.1	29.9	22.5	16.1			
34		30.2	27.4	21.1	15.4	11.2		
36		28.4	25.9	20.4	15.1	10.9	7.5	
38		26.3	24.6	19.8	14.8	10.7	7.5	
42			23.5	19.2	14.6	10.5	7.3	4.8
50			20.8	17.9	14.0	10.1	6.9	4.6
55				15.2	13.2	9.4	6.4	4.1
65				11.0	12.7	9.0	6.1	3.9
75					10.1	8.3	5.6	3.4
85						7.3	5.1	2.8
90							4.7	2.3
90							4.7	2.1

主臂长度 59 m

半径 (m)	副臂长度 (m)							
	20	29	35	47	59	71	83	95
16.2	t	t	t	t	t	t	t	t
19	57.5							
22	48.8	43.5						
26	41.6	40.4	34.2					
28	36.1	35.1	31.0	22.7				
32	34.2	33.3	29.7	22.1	15.7			
36		29.5	27.2	20.9	15.2	10.9		
38		26.1	24.4	19.6	14.6	10.6	7.4	
40		24.2	23.2	19.0	14.3	10.4	7.2	
44			22.1	18.6	14.1	10.1	7.0	4.7
48			14.9	17.1	13.6	9.8	6.7	4.4
55				15.9	13.2	9.4	6.4	4.2
65				13.2	12.4	8.9	6.0	3.9
75					10.2	8.2	5.5	3.3
80						7.3	5.1	2.8
90							4.9	2.6
90							3.7	2.1

主臂长度 68 m

半径 (m)	副臂长度 (m)							
	20	29	35	47	59	71	83	95
17.3	t	t	t	t	t	t	t	t
20	50.9							
22	44.4	38.8						
26	39.8	37.6	31.9					
30	34.0	33.3	29.8	21.7				
34	30.6	29.9	27.5	20.8	14.9			
36		26.1	25.2	19.8	14.4	10.4		
38		24.7	23.7	19.1	14.1	10.2	7.1	
40		23.1	22.4	18.5	13.9	10.0	7.0	
44			21.3	18.0	13.7	9.8	6.8	4.5
55			19.1	16.7	13.2	9.5	6.6	4.3
65				13.1	11.7	8.7	5.9	3.8
70					9.9	7.9	5.4	3.3
80						7.6	5.2	3.0
85						5.0	4.8	2.5
90							4.5	2.3
90							4.3	2.1

主臂长度 74 m

半径 (m)	副臂长度 (m)							
	20	29	35	47	59	71	80	
17.7	t	t	t	t	t	t	t	
22	48.7							
24	39.5	36.5						
26	35.8	34.6	30.3					
30	33.5	32.8	29.3	21.2				
34	30.2	29.3	27.1	20.6	14.6			
36		25.6	24.8	19.5	14.2	10.3		
38		24.2	23.3	18.9	14.0	10.1	7.7	
44		22.8	22.0	18.3	13.7	9.9	7.7	
50			18.8	16.5	13.0	9.4	7.2	
55				14.5	12.4	8.9	6.8	
60				13.0	11.5	8.6	6.5	
65					10.8	8.2	6.2	
70					9.7	7.8	6.0	
80						7.5	5.7	
85						4.9	5.3	
85							4.9	

变幅副臂 (No.1916.xx) 起重性能表, 124 t 配重 + 57 t 车体配重, 单位: 吨。

上述起重性能表仅供参考。实际起重性能和所有工况的完整性能表见操作室内的起重性能图表或操作手册。

起重性能表 - 变幅副臂 (No.1916.xx)

主臂角度 75°

主臂长度 29 m

半径 (m)	副臂长度 (m)							
	20	29	35	47	59	71	83	95
19.2	64.5	t	t	t	t	t	t	t
24	51.0	44.5						
26	47.2	41.8	35.3					
30	15.1	37.2	31.9					
32		34.8	30.4	22.9				
36		30.1	27.1	21.4	15.9			
38		27.1	25.7	20.7	15.6			
42			22.8	19.3	15.1	10.9		
44			21.2	18.4	14.8	10.6		
46				17.5	14.6	10.4	7.0	
55				13.9	13.4	9.6	6.4	4.2
60					12.5	9.2	6.1	3.9
75						7.8	5.4	3.0
80							5.2	2.8
90							4.9	2.3
95								2.0

主臂长度 41 m

半径 (m)	副臂长度 (m)							
	20	29	35	47	59	71	83	95
22.3	57.6	t	t	t	t	t	t	t
28	47.0	41.6						
30	44.5	39.5	33.2					
32	41.1	37.6	31.8					
34		35.6	30.3	22.5				
40		29.0	26.1	20.7	15.3			
44			23.6	19.7	14.8	10.5		
46			22.2	18.8	14.6	10.4		
50				17.3	14.2	10.1	6.8	
55				15.5	13.6	9.6	6.5	4.2
60					13.2	9.3	6.2	3.9
70					10.5	8.6	5.7	3.4
80						7.7	5.3	2.9
85							5.2	2.6
90							5.0	2.4
95								2.2

主臂长度 53 m

半径 (m)	副臂长度 (m)							
	20	29	35	47	59	71	83	95
25.4	46.3	t	t	t	t	t	t	t
30	39.9	38.2						
32	37.5	36.0	32.1					
36	15.1	32.1	29.6					
38		30.4	28.3	21.6				
42		27.8	25.8	20.5	14.7			
44		26.4	24.6	19.9	14.7			
48			22.6	18.9	14.2	10.1		
50			21.5	18.2	14.0	10.0		
55				16.7	13.6	9.6	6.5	
60				14.7	13.2	9.2	6.2	4.0
70					11.4	8.6	5.7	3.5
75						8.4	5.5	3.2
85						6.7	5.2	2.7
95							5.0	2.3
100								2.1

主臂长度 59 m

半径 (m)	副臂长度 (m)							
	20	29	35	47	59	71	83	95
28	40.6	t	t	t	t	t	t	t
32	35.6	34.0						
34	33.7	32.1	30.0					
36	32.2	30.3	29.0					
40		27.5	26.3	21.0				
44		25.3	24.0	20.0	14.4			
46		24.2	23.0	19.4	14.3			
50			21.3	18.5	13.9	9.8		
55				16.7	13.5	9.5	6.4	
60				15.1	13.1	9.2	6.1	3.9
75					9.5	8.4	5.5	3.2
80						8.1	5.3	3.0
85						7.7	5.1	2.8
90							5.1	2.5
95							5.0	2.3
100								2.1

主臂长度 68 m

半径 (m)	副臂长度 (m)							
	20	29	35	47	59	71	83	95
29.3	34.7	t	t	t	t	t	t	t
34	30.6	29.1						
36	29.0	27.6	26.2					
40	15.1	25.0	24.1					
42		23.8	23.0	19.9				
46		22.0	21.1	18.9	13.7			
48		21.2	20.2	18.2	13.7			
50			19.5	17.5	13.5			
55				16.0	13.1	9.2		
60				14.7	12.6	9.0	6.0	
65				13.5	11.9	8.7	5.8	3.6
70					11.3	8.4	5.6	3.4
75					10.4	8.2	5.4	3.2
85						7.7	5.1	2.8
90							5.0	2.5
100							4.8	2.2

主臂长度 74 m

半径 (m)	副臂长度 (m)				
	20	29	35	47	53
32	30.5	t	t	t	t
34	28.7				
36	27.2	25.6			
38	25.9	24.4	23.0		
40	24.9	23.2	22.2		
42		22.3	21.3		
44		21.3	20.5	17.8	
46		20.5	19.7	17.2	15.3
48		19.8	18.9	16.7	15.0
50		19.0	18.2	16.1	14.6
55			16.7	14.8	13.5
60				13.7	12.5
65				12.7	11.6
70					10.9
0					
0					

变幅副臂 (No.1916.xx) 起重性能表, 124 t 配重 + 57 t 车体配重, 单位: 吨。

上述起重性能表仅供参考。实际起重性能和所有工况的完整性能表见操作室内的起重性能图表或操作手册。

起重性能表 - 变幅副臂 (No.1916.xx)

主臂角度 65°

主臂长度 29 m

半径 (m)	副臂长度 (m)							
	20	29	35	47	59	71	83	95
28	48.3	t	t	t	t	t	t	t
32	41.1	30.1						
34	38.2	37.9						
36		35.4	31.2					
42		29.4	26.8					
44			25.5	20.2				
48			22.8	19.1				
50				18.1	14.3			
60				14.2	13.2	9.4		
65					12.5	9.1	6.0	
70					11.2	8.8	5.7	3.5
80						8.0	5.3	3.0
85							5.2	2.7
90							5.1	2.5
95							5.0	2.3
100								2.1

主臂长度 41 m

半径 (m)	副臂长度 (m)							
	20	29	35	47	59	71	83	95
34	35.8	t	t	t	t	t	t	t
38	31.3	30.9						
42		27.4	27.0					
44		25.9	25.5					
48		23.2	23.0	20.0				
50			21.8	19.6				
55				18.1	13.9			
60				16.4	13.6			
65				14.5	13.1	9.1		
70					12.6	8.9	5.8	
75					11.3	8.6	5.6	3.3
80						8.4	5.4	3.2
85						8.0	5.3	2.9
90							5.2	2.7
100							5.1	2.3
105								2.1

主臂长度 53 m

半径 (m)	副臂长度 (m)							
	20	29	35	47	59	71	83	95
37	29.2	t	t	t	t	t	t	t
44	24.0	23.6						
46		22.3	21.9					
50		20.1	19.8					
55			17.6	16.9				
60				15.1	13.2			
70				12.3	11.6	8.8		
75					10.4	8.6	5.6	
80					9.3	8.4	5.4	3.2
85						7.5	5.3	3.0
90						6.7	5.2	2.8
100							4.5	2.4
105							3.9	2.3
110								2.1

主臂长度 59 m

半径 (m)	副臂长度 (m)							
	20	29	35	47	59	71	83	95
39.6	25.3	t	t	t	t	t	t	t
46	21.6	21.1						
50		19.0	18.6					
55		16.8	16.5	15.2				
60			14.8	14.1				
65				12.7	11.9			
70				11.4	10.5	8.6		
75					9.4	8.5		
80					8.4	7.5	5.4	
85					7.4	6.7	5.3	3.1
90						5.9	5.0	2.8
95						5.1	4.4	2.7
100							3.7	2.5
105							3.1	2.3

主臂长度 68 m

半径 (m)	副臂长度 (m)							
	20	29	35	47	59	71	83	95
43.4	20.5	t	t	t	t	t	t	t
50	17.7	17.0						
55		15.2	14.6					
60		13.6	13.2	12.1				
65			11.7	10.9				
70				9.7	8.8			
75				8.6	7.8	6.9		
80					6.8	6.0	5.1	
85					6.0	5.2	4.3	
90						4.5	3.6	2.7
95						3.8	3.0	2.2
100						3.2	2.5	

主臂长度 74 m

半径 (m)	副臂长度 (m)							
	20	29	35	47	53			
45.9	17.7	t	t	t	t			
48	16.9							
50	16.2							
55		13.6	13.0					
60		12.3	11.8					
65			10.5	9.6	9.1			
70				8.5	8.0			
75				7.4	7.1			
80					6.2			
85					5.4			
0								
0								

变幅副臂 (No.1916.xx) 起重性能表, 124 t 配重 + 57 t 车体配重, 单位: 吨。

上述起重性能表仅供参考。实际起重性能和所有工况的完整性能表见操作室内的起重性能图表或操作手册。

起重性能表 - 变幅副臂 (No.1916.xx)

主臂角度 45°

主臂长度 29 m

半径 (m)	副臂长度 (m)							
	20	29	35	47	59	71	83	95
39.8	t	t	t	t	t	t	t	t
42	28.7							
48		22.5						
50		21.4						
55			18.7					
65				14.6				
75					11.4			
80					10.4			
85						8.2		
90						7.8		
95							4.9	
100							4.9	
105								2.1

主臂长度 41 m

半径 (m)	副臂长度 (m)							
	20	29	35	47	59	71	83	
48.3	t	t	t	t	t	t	t	
50	19.9							
60	19.0							
65		14.7						
75			12.9					
85				9.9				
95					7.2			
100						4.9		
105						4.2	3.4	
110							2.9	
0							2.4	
0								
0								

主臂长度 53 m

半径 (m)	副臂长度 (m)					
	20	29	35	47	62	
56.8	t	t	t	t	t	
60	13.3					
65	12.4					
70		10.5				
80			8.9			
85				6.2		
95				5.4		
100					3.2	
					2.7	

主臂长度 59 m

半径 (m)	副臂长度 (m)					
	20	29	35	47		
61	t	t	t	t		
70	10.4					
75		7.7				
85			6.3			
90				4.0		
0				3.3		
0						
0						

主臂长度 68 m

半径 (m)	副臂长度 (m)			
	20	29	35	
67.4	t	t	t	
70	6.2			
75	5.7			
80		4.3		
85			3.1	
			2.5	

主臂长度 74 m

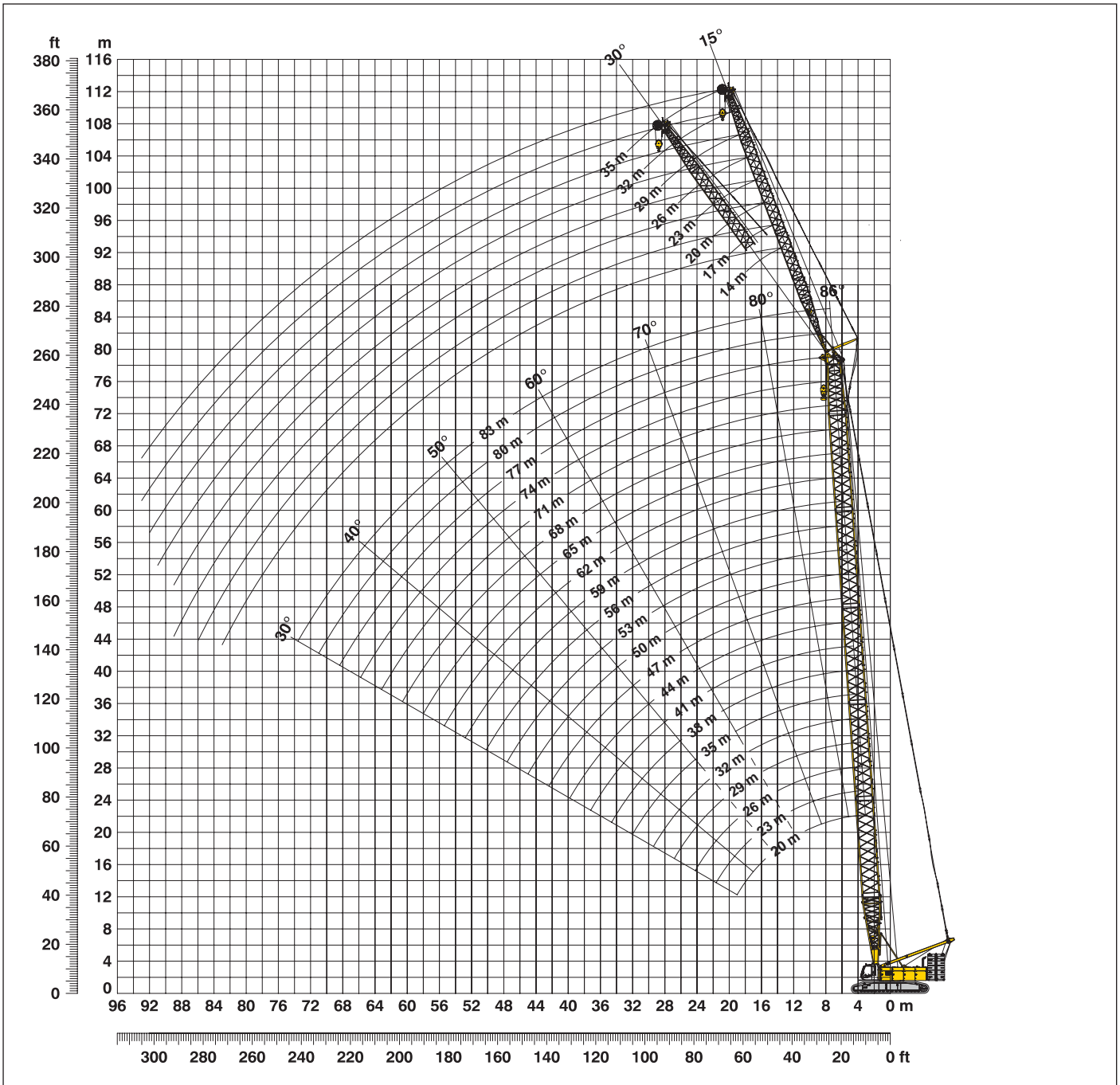
半径 (m)	副臂长度 (m)					
	20					
71.6	t					
	3.6					

变幅副臂 (No.1916.xx) 起重性能表, 124 t 配重 + 57 t 车体配重, 单位: 吨。

上述起重性能表仅供参考。实际起重性能和所有工况的完整性能表见操作室内的起重性能图表或操作手册。

作业范围 - 固定式副臂 (No.1713.xx) 15° 和 30°

主臂 88° - 30°



主臂长度 (20 m - 83 m) - 见第10 页表 1

副臂长度 (11 m - 35 m)

固定副臂根节	长度	固定式副臂节数量							
		1	1	1	1	1	1	1	1
固定副臂根节	7.0 m	1	1	1	1	1	1	1	1
固定副臂中间节	3.0 m		1		1		1		1
固定副臂中间节	6.0 m			1	1			1	1
固定副臂中间节	12.0 m					1	1	1	1
固定副臂顶节	7.0 m	1	1	1	1	1	1	1	1
固定副臂长度 (m)		14	17	20	23	26	29	32	35

起重性能表 - 固定式副臂 (No.1713.xx)

倾角 15°

主臂长度 20 m

半径	固定式副臂长度 (m)			
	14	23	29	35
(m)	t	t	t	t
13	42,9			
15	38,3	26,4		
16	36,6	25,2	21,2	18,4
18	33,9	23,2	19,3	16,7
20	31,3	21,3	17,8	15,5
24	27,6	18,6	15,5	13,4
28	24,0	16,5	13,7	11,8
32	21,7	14,7	12,2	10,6
36		13,3	11,0	9,4
42		11,7	9,6	8,1
48			8,6	7,1
50				6,9

主臂长度 29 m

半径	固定式副臂长度 (m)			
	14	23	29	35
(m)	t	t	t	t
12	53,1			
13	49,9	32,9		
14	47,4	31,1	25,6	
16	43,0	28,8	23,2	19,5
20	36,7	24,3	19,8	16,7
24	31,3	21,1	17,3	14,5
32	25,1	16,8	13,7	11,4
36	23,0	15,3	12,4	10,3
40	21,3	14,0	11,4	9,4
50		11,9	9,4	7,6
55			8,7	7,0
60				6,5

主臂长度 38 m

半径	固定式副臂长度 (m)			
	14	23	29	35
(m)	t	t	t	t
10	58,6			
12	55,6	34,5		
14	50,4	31,4	25,4	
16	46,2	29,6	23,4	19,7
20	39,7	25,2	20,4	17,1
28	31,0	20,0	16,0	13,5
36	25,9	16,5	13,2	11,1
44	22,4	14,1	11,3	9,3
48	21,1	13,3	10,5	8,7
55		12,1	9,5	7,7
60			8,9	7,2
70				5,7

主臂长度 47 m

半径	固定式副臂长度 (m)			
	14	23	29	35
(m)	t	t	t	t
9	60,0			
12	56,1	35,4		
14	52,9	32,7	26,0	
16	48,6	30,2	24,1	19,8
20	42,9	26,6	21,3	17,3
28	34,1	21,5	17,2	14,0
36	28,5	18,0	14,4	11,6
44	24,3	15,6	12,3	9,9
55	16,7	13,3	10,3	8,3
65		12,0	9,2	7,2
70			8,7	6,8
75				6,5

主臂长度 56 m

半径	固定式副臂长度 (m)			
	14	23	29	35
(m)	t	t	t	t
8,5	60,0			
12	57,1	34,9		
14	54,2	32,5	25,6	
17	48,8	29,4	23,3	19,1
20	44,6	27,0	21,3	17,6
28	36,1	22,2	17,6	14,4
36	30,5	19,0	14,9	12,2
44	23,5	16,4	12,9	10,6
65	11,4	12,1	9,7	7,7
70		10,3	9,2	7,3
75			8,8	7,0
85				6,4

主臂长度 62 m

半径	固定式副臂长度 (m)			
	14	23	29	35
(m)	t	t	t	t
8,7	60,0			
12	57,1	34,8		
15	53,2	31,5	24,7	
17	49,9	29,6	23,4	19,1
28	37,4	22,9	17,9	14,6
36	31,2	19,6	15,3	12,5
44	23,0	17,0	13,4	10,9
55	15,4	14,7	11,4	9,1
70	9,0	9,7	9,6	7,6
75		8,0	8,5	7,2
85			5,4	5,8
90				4,4

主臂长度 68 m

半径	固定式副臂长度 (m)			
	14	23	29	35
(m)	t	t	t	t
8,9	57,9			
13	53,3	33,4		
15	51,3	31,7	24,7	
17	49,3	29,9	23,4	19,1
28	39,0	23,5	18,2	14,8
36	31,1	20,1	15,7	12,8
44	22,4	17,7	13,8	11,2
55	14,9	15,1	11,8	9,5
75	6,6	7,4	7,9	7,5
80		5,7	6,3	6,6
90			3,4	3,8
95				2,6

主臂长度 77 m

半径	固定式副臂长度 (m)			
	14	23	29	35
(m)	t	t	t	t
9,2	51,4			
13	48,3	33,7		
15	46,5	31,8	24,7	
17	45,2	30,3	23,5	18,9
28	36,8	24,1	18,7	15,0
36	29,3	20,9	16,3	13,1
44	21,7	18,5	14,4	11,4
55	14,1	14,9	12,4	9,8
75	5,6	6,4	6,9	7,2
80	4,0	4,7	5,3	5,6
85		3,3	3,8	4,2
90			2,5	2,9

主臂长度 83 m

半径	固定式副臂长度 (m)			
	14	17	20	23
(m)	t	t	t	t
9,4	48,1			
11	47,0	43,0		
12	46,4	42,3	38,8	
13	45,7	41,8	37,7	32,6
16	43,4	39,8	35,1	30,4
20	41,0	37,6	32,1	27,6
28	36,1	32,7	27,5	23,7
36	28,2	26,9	24,1	20,7
44	20,7	20,9	21,0	18,6
55	13,6	13,8	14,1	14,3
75	4,9	5,1	5,4	5,6
85		2,1	2,4	2,6

固定式副臂 (No.1713.xx) 起重性能表, 124 t 配重 + 57 t 车体配重, 单位: 吨。

上述起重性能表仅供参考。实际起重性能和所有工况的完整性能表现操作室内的起重性能图表或操作手册。

起重性能表 - 固定式副臂 (No.1713.xx)

倾角 30°

主臂长度 20 m

半径 (m)	固定式副臂长度 (m)			
	14	23	29	35
t	t	t	t	t
15	29,1			
18	26,3	17,7		
20	25,0	16,6	13,7	
24	23,7	14,8	12,1	10,3
28	21,7	13,7	11,1	9,3
32	20,6	13,1	10,3	8,6
34	20,2	12,7	10,0	8,2
42		11,5	8,9	7,3
46			8,5	6,8
48			8,4	6,6
50				6,4
55				6,3

主臂长度 29 m

半径 (m)	固定式副臂长度 (m)			
	14	23	29	35
t	t	t	t	t
14	34,1			
17	30,9	20,6		
20	28,4	18,9	15,4	
24	25,8	17,1	13,9	11,5
28	23,8	15,5	12,6	10,4
32	22,2	14,3	11,5	9,5
36	21,0	13,4	10,7	8,7
40	20,4	12,6	9,9	8,1
42	15,1	12,3	9,7	7,8
50		11,6	8,7	6,9
55			8,5	6,5
60				6,3

主臂长度 38 m

半径 (m)	固定式副臂长度 (m)			
	14	23	29	35
t	t	t	t	t
13	36,0			
17	32,0	20,4		
20	30,0	18,9	15,3	
24	27,3	17,3	13,9	11,6
28	25,4	16,0	12,7	10,6
32	23,7	14,9	11,8	9,7
40	21,4	13,1	10,4	8,4
44	20,7	12,5	9,8	7,9
50	15,1	11,8	9,1	7,3
55		11,5	8,6	6,9
60			8,4	6,5
70				6,3

主臂长度 47 m

半径 (m)	固定式副臂长度 (m)			
	14	23	29	35
t	t	t	t	t
11,4	30,1			
17	33,0	20,9		
22	29,8	18,8	14,8	
24	28,5	18,0	14,2	11,6
28	26,7	16,8	13,2	10,7
32	25,0	15,7	12,4	9,9
40	22,6	14,0	11,0	8,7
44	21,7	13,3	10,4	8,2
55	16,9	12,0	9,2	7,2
65		11,7	8,6	6,5
70			8,5	6,4
75				6,3

主臂长度 56 m

半径 (m)	固定式副臂长度 (m)			
	14	23	29	35
t	t	t	t	t
11,7	30,1			
17	33,5	19,7		
22	30,4	18,6	14,7	
24	29,7	18,1	14,2	11,0
32	26,3	15,9	12,4	10,1
40	23,7	14,4	11,1	9,0
48	20,8	13,1	10,1	8,1
55	16,2	12,4	9,4	7,5
65	11,5	11,6	8,7	6,8
70		10,4	8,5	6,6
80			7,6	6,3
85				6,3

主臂长度 62 m

半径 (m)	固定式副臂长度 (m)			
	14	23	29	35
t	t	t	t	t
11,9	30,1			
18	33,2	20,1		
22	30,9	18,7	14,7	
26	29,2	17,6	13,7	11,2
32	26,8	16,2	12,6	10,2
40	24,3	14,7	11,3	9,1
55	15,7	12,7	9,7	7,7
65	11,0	11,9	8,9	7,0
70	9,1	10,1	8,6	6,7
75		8,2	8,5	6,5
85			5,5	6,1
90				4,6

主臂长度 68 m

半径 (m)	固定式副臂长度 (m)			
	14	23	29	35
t	t	t	t	t
12,2	37,2			
18	33,4	20,1		
22	31,3	18,8	14,7	
26	29,8	17,8	13,8	11,2
32	27,3	16,4	12,7	10,2
40	24,8	14,9	11,5	9,2
48	19,8	13,7	10,6	8,4
65	10,6	11,5	9,1	7,1
75	6,7	7,7	8,4	6,6
80		6,0	6,7	6,4
90			3,6	4,2
95				2,8

主臂长度 77 m

半径 (m)	固定式副臂长度 (m)			
	14	23	29	35
t	t	t	t	t
12,5	36,7			
18	33,3	20,4		
22	31,5	19,2	14,8	
26	29,8	18,2	14,0	11,1
32	27,8	16,8	13,0	10,2
40	25,2	15,4	11,9	9,3
48	19,1	14,3	10,9	8,5
65	9,9	10,8	9,5	7,3
75	5,9	6,9	7,5	6,7
80	4,2	5,1	5,9	6,4
90		2,2	2,9	3,4
95				2,1

主臂长度 83 m

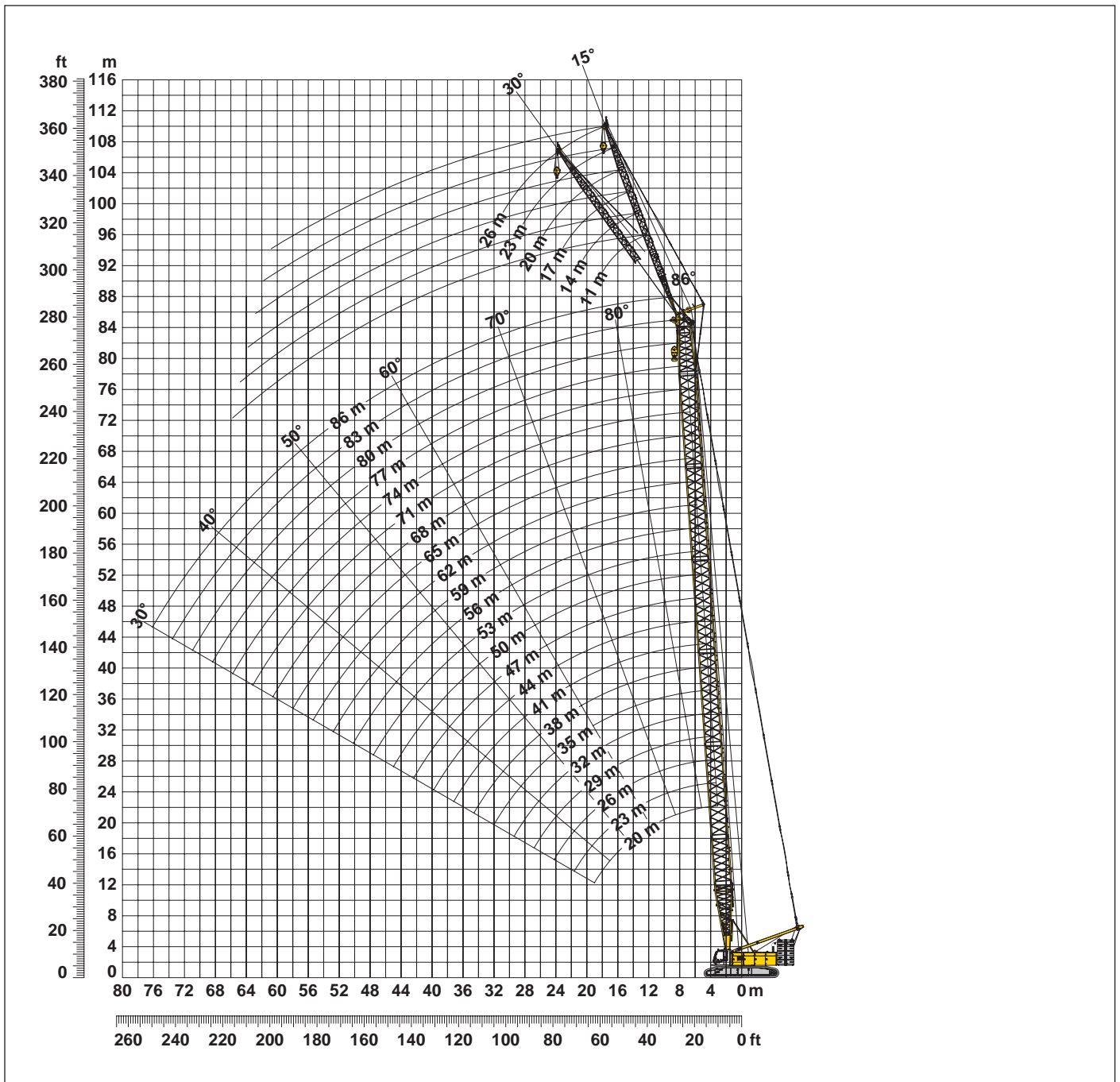
半径 (m)	固定式副臂长度 (m)			
	14	17	20	23
t	t	t	t	t
12,7	36,4			
15	35,0	28,5		
17	33,9	27,7	23,3	
18	33,4	27,3	23,0	19,8
24	30,8	25,2	21,2	18,2
32	27,8	22,9	19,3	16,5
40	25,0	21,0	17,8	15,2
48	18,6	18,3	16,4	14,2
55	14,1	14,4	14,7	13,4
65	9,2	9,6	10,0	10,4
75	5,2	5,5	5,9	6,2
85	2,0	2,3	2,7	3,0

固定式副臂 (No.1713.xx) 起重性能表, 124 t 配重 + 57 t 车体配重, 单位: 吨。

上述起重性能表仅供参考。实际起重性能和所有工况的完整性能表现操作室内的起重性能图表或操作手册。

作业范围 - 固定式副臂 (No.1008.xx) 15° 和 30°

主臂 88° - 30°



主臂长度 (20 m - 86 m) - 见第10 页表 1

副臂长度 (11 m - 26 m)

	长度	固定式副臂节数量					
		1	2	3	4	5	6
固定副臂根节	5.5 m	1	1	1	1	1	1
固定副臂中间节	3.0 m		1		1		1
固定副臂中间节	6.0 m			1	1	2	2
固定副臂顶节	5.5 m	1	1	1	1	1	1
固定副臂长度 (m)		11	14	17	20	23	26

起重性能表 - 固定式副臂 (No.1008.xx)

倾角 15°

主臂长度 20 m

半径	固定式副臂长度 (m)			
	11	14	20	26
(m)	t	t	t	t
13	44,3			
14	44,0	34,9		
16	40,6	33,1	23,9	
17	38,2	32,1	22,8	16,7
18	36,1	30,4	21,7	16,1
20	32,8	27,5	19,9	15,2
24	27,8	24,1	16,9	13,6
28	24,9	20,6	14,8	11,9
30	23,2	19,4	13,9	11,2
32		18,2	13,2	10,6
38			11,4	9,1
44				8,0

主臂长度 29 m

半径	固定式副臂长度 (m)			
	11	14	20	26
(m)	t	t	t	t
11	45,0			
12	45,0	38,3		
14	44,5	37,3	27,0	
16	43,8	35,8	25,2	17,6
20	38,9	32,9	22,0	15,7
28	28,9	25,4	17,0	13,2
32	26,8	22,3	15,3	11,7
36	24,1	20,2	13,9	10,7
38	22,9	19,2	13,4	10,2
40		18,3	13,0	9,8
46			11,5	8,7
50				8,2

主臂长度 38 m

半径	固定式副臂长度 (m)			
	11	14	20	26
(m)	t	t	t	t
10	45,0	39,2		
12	45,0	38,1	28,2	
14	45,0	37,0	26,6	18,9
16	43,9	36,2	25,2	17,7
20	40,9	32,7	22,9	16,0
28	33,2	26,5	18,5	13,7
36	27,0	22,0	15,2	11,6
44	23,1	18,9	13,1	10,0
46	22,3	18,2	12,7	9,6
48		17,7	12,3	9,3
55			11,1	8,4
60				7,9

主臂长度 47 m

半径	固定式副臂长度 (m)			
	11	14	20	26
(m)	t	t	t	t
9	45,0	40,2		
11	45,0	39,2	29,5	
13	44,4	38,4	28,0	19,3
16	43,2	36,5	26,0	17,8
20	39,3	33,8	23,7	16,3
28	34,3	28,9	19,9	14,1
36	30,5	26,0	16,7	12,5
44	24,4	21,6	14,5	10,8
50	19,9	19,2	13,2	9,8
55		17,3	12,4	9,1
60			11,6	8,6
65				8,1

主臂长度 56 m

半径	固定式副臂长度 (m)			
	11	14	20	26
(m)	t	t	t	t
7,1	45,0			
9	45,0	39,6		
11	45,0	38,6	28,6	
13	45,0	37,6	27,3	19,1
20	38,3	32,8	23,4	16,4
28	34,1	28,5	20,2	14,4
36	32,1	25,9	17,6	13,2
44	23,6	22,3	15,3	11,4
55	16,1	16,5	13,1	9,8
60	13,6	14,0	12,4	9,2
70			10,7	8,3
75				7,9

主臂长度 62 m

半径	固定式副臂长度 (m)			
	11	14	20	26
(m)	t	t	t	t
7,3	45,0			
9	45,0	39,4		
11	44,5	38,5	28,3	
14	43,3	36,7	26,4	18,5
20	36,9	32,1	23,4	16,3
36	30,0	25,4	18,4	13,3
44	23,1	22,4	15,9	11,9
55	15,5	15,9	13,7	10,2
65	11,0	11,3	12,0	9,0
70		9,5	10,2	8,6
75			8,6	8,3
80				7,5

主臂长度 68 m

半径	固定式副臂长度 (m)			
	11	14	20	26
(m)	t	t	t	t
7,5	45,0			
9	45,0	39,2		
11	44,1	38,3	27,8	
14	41,5	35,9	26,2	18,4
20	35,7	31,6	23,4	16,2
36	29,2	25,7	18,9	13,4
44	22,5	22,1	16,5	12,3
55	15,0	15,4	14,1	10,6
70	8,6	9,0	9,7	8,9
75		7,2	7,9	8,5
80			6,3	6,9
85				5,5

主臂长度 83 m

半径	固定式副臂长度 (m)			
	11	14	20	26
(m)	t	t	t	t
8	42,5			
10	40,5	36,8		
12	38,7	35,1	26,5	
14	36,8	33,6	25,4	17,7
20	31,6	29,6	22,9	15,8
28	28,4	26,1	20,7	14,3
36	28,4	25,4	19,3	13,4
44	21,0	21,2	17,8	12,7
55	13,6	14,0	14,5	11,2
75	5,1	5,5	6,2	6,9
85	2,1	2,5	3,2	3,8
90				2,5

主臂长度 86 m

半径	固定式副臂长度 (m)			
	11	14	17	
(m)	t	t	t	
8,1	42,0			
10	40,1	36,0		
11	39,2	35,1	31,6	
16	34,8	31,4	28,5	
20	30,8	28,8	26,8	
28	26,7	24,9	23,7	
36	26,7	24,5	22,7	
44	20,4	20,8	20,4	
55	13,3	13,7	14,2	
75	4,7	5,0	5,5	
80	3,1	3,5	3,9	
85		2,1	2,5	

固定式副臂 (No.1008.xx) 起重性能表, 124 t 配重 + 57 t 车体配重, 单位: 吨。

上述起重性能表仅供参考。实际起重性能和所有工况的完整性能表现操作室内的起重性能图表或操作手册。

起重性能表 - 固定式副臂 (No.1008.xx)

倾角 30°

主臂长度 20 m

半径 (m)	固定式副臂长度 (m)			
	11	14	20	26
t	t	t	t	t
15	28,9			
16	28,0	22,9		
19	25,2	20,8	14,6	
22	22,8	18,6	13,3	10,6
24	21,4	17,5	12,5	9,9
26	20,2	16,6	11,8	9,4
28	19,4	15,8	11,2	8,9
30	18,8	15,2	10,7	8,5
32		14,8	10,3	8,0
34		14,5	9,9	7,7
40			9,3	6,9
46				6,5

主臂长度 29 m

半径 (m)	固定式副臂长度 (m)			
	11	14	20	26
t	t	t	t	t
13	33,3			
15	30,9	27,0		
18	28,3	24,2	16,0	
20	27,1	22,4	15,0	11,5
24	24,0	20,0	14,0	10,3
28	21,8	18,0	12,6	9,4
32	20,1	16,6	11,4	8,6
36	19,0	15,6	10,6	8,0
38	18,6	15,3	10,3	7,7
42		15,1	9,8	7,2
48			9,3	6,7
50				6,7

主臂长度 38 m

半径 (m)	固定式副臂长度 (m)			
	11	14	20	26
t	t	t	t	t
12	35,8			
13	34,7	27,7		
16	31,3	26,2	17,0	
19	29,1	23,8	15,7	12,0
20	28,4	23,3	15,3	11,7
24	26,3	20,8	14,5	10,6
32	22,1	17,5	12,0	9,0
40	19,5	15,6	10,5	7,9
46	18,5	14,8	9,8	7,3
48		14,6	9,6	7,1
55			9,3	6,7
60				6,6

主臂长度 47 m

半径 (m)	固定式副臂长度 (m)			
	11	14	20	26
t	t	t	t	t
11	37,9			
12	36,6	29,8		
15	33,5	28,5	17,9	
19	30,1	25,5	16,2	12,1
24	27,6	22,6	14,6	10,8
32	23,7	19,2	12,7	9,3
40	21,0	17,1	11,3	8,3
48	19,2	15,6	10,3	7,5
50	19,0	15,4	10,1	7,4
55		15,0	9,8	7,0
60			9,6	6,7
65				6,6

主臂长度 56 m

半径 (m)	固定式副臂长度 (m)			
	11	14	20	26
t	t	t	t	t
9,7	39,8			
12	37,4	30,1		
16	33,6	27,4	17,2	
19	31,1	25,5	16,1	12,1
24	28,7	23,0	14,7	10,9
32	25,3	19,8	12,9	9,7
40	22,4	17,5	11,6	8,6
48	20,3	16,1	10,6	7,8
60	13,8	14,1	9,6	7,0
65		12,0	9,5	6,8
70			9,3	6,7
75				6,6

主臂长度 62 m

半径 (m)	固定式副臂长度 (m)			
	11	14	20	26
t	t	t	t	t
9,9	39,6			
12	37,6	29,2		
16	34,1	27,4	17,3	
20	31,0	25,1	15,9	11,9
24	29,5	23,2	14,9	11,0
32	26,3	20,3	13,6	9,8
40	23,2	18,1	12,0	8,8
48	20,3	16,5	10,9	8,0
65	11,1	11,5	9,6	6,9
70		9,6	9,4	6,7
75			8,7	6,6
80				6,6

主臂长度 68 m

半径 (m)	固定式副臂长度 (m)			
	11	14	20	26
t	t	t	t	t
10,2	38,7			
12	37,0	28,8		
16	33,6	26,8	17,3	
20	30,8	24,7	16,1	11,9
32	26,0	20,4	13,9	9,9
40	23,4	18,6	12,3	8,9
48	19,8	17,1	11,2	8,2
65	10,7	11,1	9,8	7,1
70	8,8	9,2	9,5	6,9
75		7,3	8,2	6,7
80			6,5	6,7
85				5,7

主臂长度 83 m

半径 (m)	固定式副臂长度 (m)			
	11	14	20	26
t	t	t	t	t
10,7	32,9			
13	31,5	27,2		
17	29,0	25,0	17,2	
20	27,7	23,7	16,5	11,8
24	26,3	22,3	15,6	11,2
32	25,2	20,6	14,1	10,1
40	23,8	19,8	12,8	9,2
48	18,5	17,0	11,9	8,5
65	9,3	9,8	10,0	7,4
75	5,3	5,8	6,7	6,9
85	2,2	2,6	3,5	4,3
90			2,1	2,9

主臂长度 86 m

半径 (m)	固定式副臂长度 (m)			
	11	14	17	
t	t	t	t	
10,8	32,6			
13	31,0	26,3		
15	29,8	25,3	21,1	
18	28,1	23,8	20,0	
24	25,7	21,6	18,3	
32	24,8	20,0	16,6	
40	24,3	19,3	15,1	
48	18,1	16,8	14,1	
65	8,9	9,4	9,9	
75	4,9	5,4	5,9	
80	3,3	3,7	4,2	
85		2,3	2,7	

固定式副臂 (No.1008.xx) 起重性能表, 124 t 配重 + 57 t 车体配重, 单位: 吨。

上述起重性能表仅供参考。实际起重性能和所有工况的完整性能表见操作室内的起重性能图表或操作手册。

Liebherr-Werk Nenzing GmbH

P.O. Box 10, A-6710 Nenzing/Austria

电话: +43 50809 41-473

传真: +43 50809 41-499

电子信箱: crawler.crane@liebherr.com

网页: www.liebherr.com