

Escavatore cingolato

R 920 Compact

Litronic®

Motore:

110 kW / 150 CV

Livello IV / Tier 4f

Peso operativo:

18.750 – 21.900 kg

Capacità benna rovescia:

0,30 – 0,95 m³



LIEBHERR

Vivere il progresso

R 920 Compact

Postazione di guida molto confortevole

- Ambiente di lavoro climatizzato e spazioso per una maggiore produttività
- Sedile pneumatico di serie
- Display touch screen 7" ad alta risoluzione e di facile utilizzo
- Vetro anteriore completamente apribile

Lavoro in piena sicurezza

- Visibilità panoramica completamente libera e telecamera posteriore e lato destro di serie per una maggiore sicurezza
- Accesso alla torretta e alla cabina in sicurezza
- Struttura cabina con certificazione ROPS: antibaltamento
- Uscita di sicurezza tramite vetro posteriore, in configurazione dell'escavatore
- Finestrino laterale destro e parabrezza in vetro di sicurezza stratificato e tinteggiati di serie per una maggiore sicurezza in caso di impatto

Tecnologie all'avanguardia per una maggiore produttività

- Nuova tecnologia conforme alla Fase IV / Tier 4f con sistema SCR a iniezione d'urea e catalizzatore di ossidazione
- Filtro particolato disponibile come optional
- Passaggio al regime del minimo e arresto motore automatici in caso di inattività

Sottocarro affidabile

- Sottocarro a forma di X affidabile e robusto, facile da fissare grazie agli occhielli integrati
- Semplicità di manutenzione
- Diverse combinazioni di sottocarri e lame di livellamento disponibili
- Pattini in gomma opzionali per contesti urbani
- Vano esterno aggiuntivo disponibile
- Cingoli senza manutenzione e rulli di rotolamento ingrassati a vita per una facile manutenzione





Attrezzature varie e robuste

- Ampia scelta di attrezzature per un escavatore adatto alle diverse applicazioni
- Durata dei componenti prolungata grazie alla lubrificazione automatica di serie

Compattezza notevole

- Raggio di rotazione ridotto 1,85 m per maggiore sicurezza e flessibilità nei cantieri
- Macchina ideale per i cantieri stretti, quali lavori in contesti urbani o boschivi

Tempi di manutenzione ridotti

- Concetto di manutenzione innovativo con elementi accessibili dal terreno
- Livello e riempimento olio motore accessibile dal terreno
- Maggiore produttività grazie alla lubrificazione automatizzata di serie
- Valvola di intercettazione per escludere il serbatoio dal circuito idraulico

Dati tecnici



Motore

Potenza secondo norme ISO 9249	110 kW (150 CV) a 1.800 giri/min.
Coppia	682 Nm a 1.400 giri/min.
Modello	Liebherr D924 A7-04
Versione	4 cilindri in linea
Alesaggio/Corsa	104/132 mm
Cilindrata	4,5 l
Principio di funzionamento	4 tempi diesel sistema di iniezione Common-Rail turbo intercooler ottimizzato nelle emissioni
Post-trattamento dei gas di scarico	SCR con iniezione di urea standard di emissione livello IV/Tier 4f
Opzione	filtro antiparticolato
Sistema di raffreddamento	ad acqua e radiatore olio motore integrato
Filtro aria aspirazione	filtro aria a secco con prefiltra, elemento principale ed elemento di sicurezza
Capacità serbatoio carburante	250 l
Capacità serbatoio urea	46 l
Impianto elettrico	
Tensione di esercizio	24 V
Batterie	2 x 135 Ah / 12 V
Alternatore	corrente trifase 28 V / 140 A
Dispositivo automatico per regime al minimo	controllato da sensori



Comandi

Distribuzione energia	mediante distributore con valvole di sicurezza integrate, azionamento simultaneo e indipendente di carro, rotazione e attrezzatura di lavoro
Azionamento	
Attrezzatura e rotazione	mediante leve di comando ad azione proporzionale
Carro	– mediante pedali ad azione proporzionale o mediante leva ad innesto – preselezione della velocità
Funzioni supplementari	comando ad azione proporzionale mediante pedali o mini-joystick



Impianto idraulico

Pompa idraulica	pompa Liebherr a portata variabile con piatto inclinato
Portata max.	300 l/min.
Pressione di esercizio max.	350 bar
Regolazione e azionamento pompa	sistema Liebherr-Synchron-Comfort (LSC) con regolatore elettronico di carico, taglio di pressione, regolazione della portata in funzione dell'esigenza, priorità circuito di rotazione e regolazione coppia
Capacità serbatoio idraulico	130 l
Capacità sistema idraulico	max. 300 l
Filtraggio	1 filtro ritorno con filtrazione a 5 µm
Sistema di raffreddamento	impianto di raffreddamento compatto, composto da unità di raffreddamento per acqua e olio idraulico, aria di alimentazione con ventola a regolazione termostatica a variazione continua
Selettore MODALITA'	adeguamento della potenza motore e della potenza idraulica alle condizioni d'impiego mediante un pulsante. Ad es. per un lavoro particolarmente ecologico ed economico oppure per max. prestazioni di scavo ed impieghi gravosi
Regolazione regime e potenza	regolazione continua della potenza idraulica e della potenza motore



Rotazione

Motore	motore idraulico Liebherr a piatto inclinato con valvole del freno integrate e regolazione coppia
Riduttore	riduttore planetario compatto Liebherr
Ralla	ralla di rotazione Liebherr, a dentatura interna, a tenuta stagna
Numero di giri torretta	0 – 10,0 giri/min., con variazione continua
Momento di rotazione	51 kNm
Freno di stazionamento	a dischi multipli a bagno d'olio (ad azione negativa)

Cabina

Cabina	struttura di sicurezza ROPS della cabina (struttura di protezione antiribaltamento) con vetri frontali singoli o con vetro superiore scorrevole a soffitto, proiettori di lavoro integrati nel tetto, portiera con finestrini scorrevoli (apribile da entrambi i lati), ampie possibilità di appoggio e vani portaoggetti, in grado di assorbire le vibrazioni, isolamento acustico, vetro di sicurezza stratificato colorato (VSG), tendine separate per parabrezza e cristallo nel tetto, accendisigari e connettore 12 V, portaoggetti supplementari, lunchbox, porta-bottiglia
Sedile	sedile Liebherr-Comfort a sospensione pneumatica con regolazione automatica del peso, ammortizzazione sedile verticale e optional anche longitudinale (comprese console e joystick), sedile e braccioli regolabili separatamente e in combinazione, riscaldamento sedile di serie
Comandi	joystick che segue i movimenti del sedile e delle console
Monitoraggio	grande unità di comando intuitiva ad alta risoluzione touch screen, svariate possibilità di controllo e monitoraggio, ad esempio regolazione della climatizzazione, consumo carburante, parametri macchina e attrezzatura
Climatizzazione	automatica. Funzioni: ventilazione, sbrinamento e deumidificazione. Regolazione del flusso d'aria tramite menu. Agevole sostituzione del filtro, accessibile dall'esterno. Climatizzazione concepita per temperature esterne estreme, sensori per irradiazione solare in base a temperature interne ed esterne (a seconda del paese) l'impianto di condizionamento contiene gas fluorurati a effetto serra Refrigerante R134a Potenziale di riscaldamento globale 1430 Quantità a 25 °C* 1.400 ⁺²⁰ g CO ₂ equivalente 2.002 t
Emissione di vibrazioni	Sistema mano/braccio < 2,5 m/s ² , conformemente a ISO 5349-1:2001 Corpo intero conforme alla specifica tecnica ISO/TR 25398:2006 Incertezza di misura conformemente norma EN 12096:1997

* valido per le macchine standard senza sopraelevazione della cabina o cabina elevando

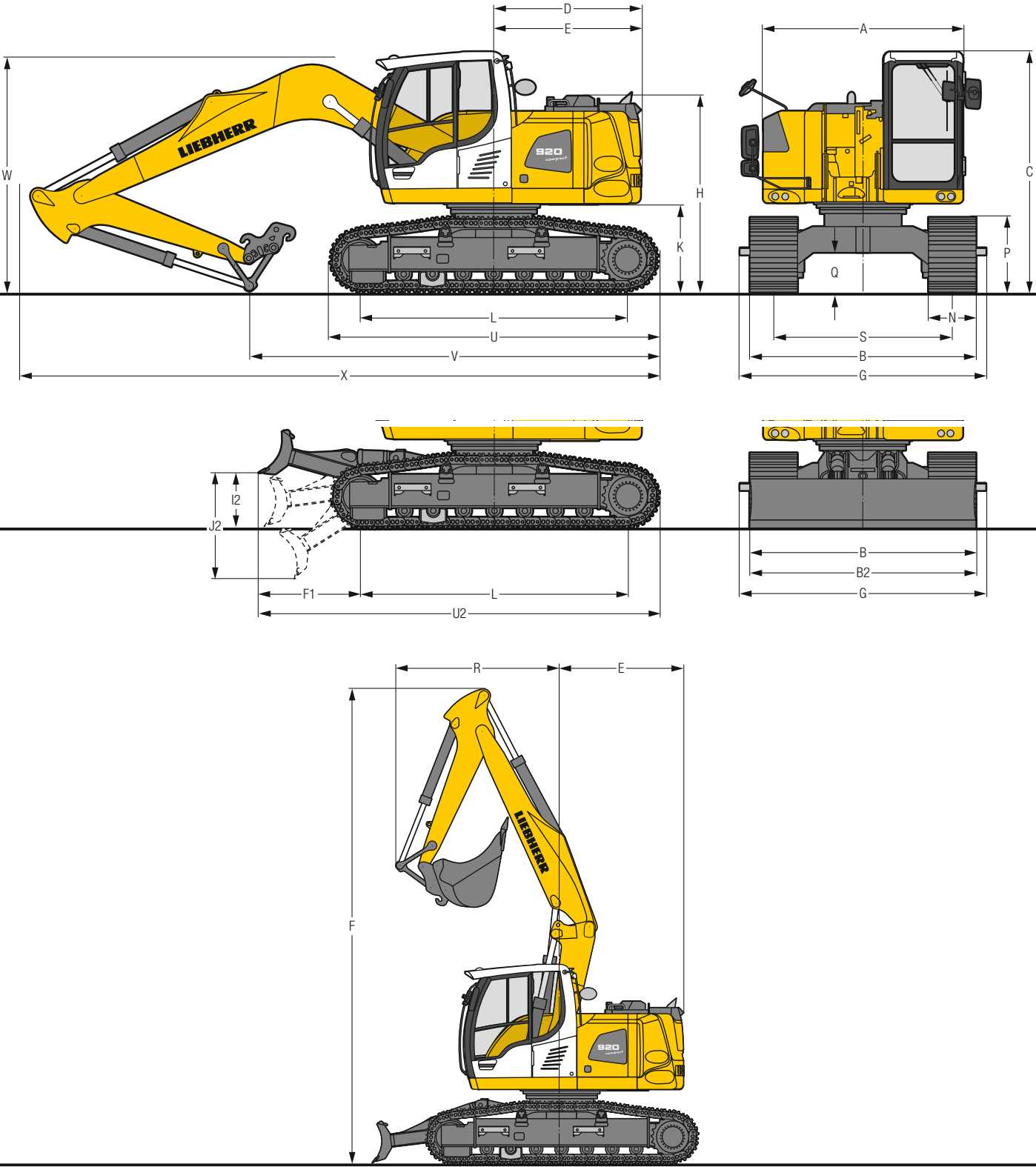
Carro

Versioni	NLC carreggiata 2.000 mm LC carreggiata standard 2.250 mm
Motore	motore idraulico Liebherr a piatto inclinato con valvole del freno ad azione bilaterale
Riduttore	riduttore planetario compatto Liebherr
Velocità di traslazione	standard – 2,6 km/h veloce – 5,7 km/h
Forza di trazione netta alla catena	192 kN
Cingoli	B60, senza manutenzione
Rulli di rotolamento / Rulli portanti	7 / 2
Catenarie	a tenuta, lubrificate
Pattini	a 3 nervature
Freno di stazionamento	a dischi multipli a bagno d'olio (ad azione negativa)
Valvole del freno	integrate nel motore idraulico
Occhiello	integrati

Attrezzatura di lavoro

Cilindri idraulici	cilindri Liebherr dotati di un sistema speciale di guarnizioni con guide e di ammortizzazione in posizione finale
Snodi	a tenuta stagna e con poca manutenzione
Lubrificazione	impianto di lubrificazione centralizzata Liebherr

Dimensioni



	NLC			mm			NLC con lama			mm			LC			mm			LC con lama			mm		
A				2.525			2.525			2.525			2.525			2.525								
C				3.035			3.035			3.035			3.035			3.035								
D				1.850			1.850			1.850			1.850			1.850								
E				1.850			1.850			1.850			1.850			1.850								
F1				-			1.355			-			1.280											
H				2.470			2.470			2.470			2.470											
I2				-			685			-			685											
J2				-			1.320			-			1.320											
K				1.100			1.100			1.100			1.100											
L				3.370			3.370			3.370			3.370											
M2				1.685			1.685			1.685			1.685											
P				955			955			955			955											
Q				490			490			490			490											
S				2.000			2.000			2.250			2.250											
U				4.150			4.150			4.150			4.150											
U2				-			5.110			-			5.040											
N	500	600	750	500	600	750	500	600	750	900	500	600	750	900										
B	2.500	2.600	2.750	2.500	2.600	2.750	2.750	2.850	3.000	3.150	2.750	2.850	3.000	3.150										
B2				-			2.500 2.600 2.850			-			2.850 2.850 3.000											
G	2.490	2.660*	2.660*	2.490	2.660*	2.660*	2.800	2.800	3.000*	3.100*	2.800	2.800	3.000*	3.100*										

E = angolo di sterzata posteriore

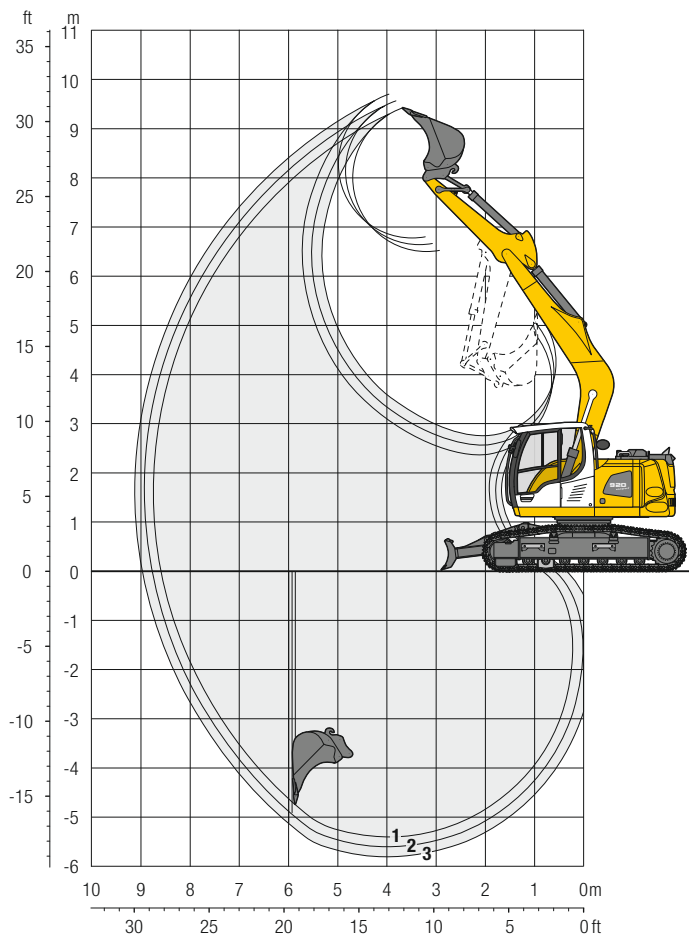
* larghezza con scalino rimovibile

	Lunghezza del bilanciante	Braccio monolitico 5,00 m			Posizionatore idraulico 5,30 m			Braccio monolitico 4,90 m con deporté			Braccio posizionatore idraulico 5,00 m con deporté		
	m	mm			mm			mm			mm		
V	2,25	5.150			5.700			4.950			5.400		
	2,45	5.050			5.600			4.800			5.300		
	2,65	4.850			5.500			4.650			5.200		
W	2,25	3.000			3.000			2.800			2.950		
	2,45	3.050			3.050			2.850			3.050		
	2,65	3.150			3.100			2.900			3.100		
X	2,25	8.100			8.300			7.950			8.100		
	2,45	8.100			8.300			7.950			8.100		
	2,65	8.100			8.300			7.950			8.100		
F	2,25	7.300			7.550			7.250			7.300		
	2,45	7.300			7.550			7.250			7.300		
	2,65	7.300			7.550			7.250			7.300		
R	2,25	2.550			2.650			2.750			3.100		
	2,45	2.400			2.700			2.450			2.850		
	2,65	2.450			2.750			2.300			2.750		

R = angolo di sterzata prima

Attrezzatura con benna rovescia

con braccio monolitico di 5,00 m e contrappeso di 3,9 t



Diagrammi di scavo

con attacco rapido	1	2	3
Lunghezza del bilanciere	m 2,25	2,45	2,65
Max. profondità di scavo	m 5,40	5,60	5,80
Max. sbraccio a livello del terreno	m 8,55	8,75	8,95
Max. altezza di lavoro	m 6,50	6,65	6,80
Max. altezza di scavo	m 9,40	9,55	9,70

Forze di scavo

senza attacco rapido	1	2	3
Max. forza di penetrazione (ISO 6015)	kN 83,0	78,0	74,0
	t 8,5	8,0	7,5
Max. forza di strappo (ISO 6015)	kN 98,4	98,4	98,4
	t 10,0	10,0	10,0

Peso operativo e pressione sul terreno

Il peso operativo include la macchina base con contrappeso di 3,9 t, braccio monolitico di 5,00 m, bilanciere di 2,65 m, attacco rapido SW33 e benna da 0,80 m³ (480 kg).

Carro	NLC			NLC con lama		
Larghezza dei pattini	mm 500	600	750	500	600	750
Peso	kg 18.750	19.050	19.400	20.250	20.500	20.900
Pressione sul terreno	kg/cm ² 0,52	0,44	0,36	0,56	0,47	0,39

Carro	LC			LC con lama		
Larghezza dei pattini	mm 500	600	750	500	600	750
Peso	kg 18.800	19.050	19.450	20.400	20.650	21.050
Pressione sul terreno	kg/cm ² 0,52	0,44	0,36	0,56	0,47	0,39

Benna rovescia Sicurezza riguardo alla stabilità (75% del carico di ribaltamento statico calcolato secondo ISO 10567*)

	Larghezza di taglio mm	Capacità ISO 7451 m ³	Peso ³⁾ kg	Carro NLC						Carro NLC con lama						Carro LC						Carro LC con lama								
				Lunghezza del bilanciere (m)			Lunghezza del bilanciere (m)			Lunghezza del bilanciere (m)			Lunghezza del bilanciere (m)			Lunghezza del bilanciere (m)			Lunghezza del bilanciere (m)											
				senza attacco rapido			senza attacco rapido			senza attacco rapido			senza attacco rapido			senza attacco rapido			senza attacco rapido											
				2,25	2,45	2,65	2,25	2,45	2,65	2,25	2,45	2,65	2,25	2,45	2,65	2,25	2,45	2,65	2,25	2,45	2,65									
STD ¹⁾	500	0,30	290	▲	▲	▲	▲	▲	▲	▲	▲	▲	▲	▲	▲	▲	▲	▲	▲	▲	▲	▲	▲	▲	▲	▲	▲	▲	▲	▲
	650	0,42	350	▲	▲	▲	▲	▲	▲	▲	▲	▲	▲	▲	▲	▲	▲	▲	▲	▲	▲	▲	▲	▲	▲	▲	▲	▲	▲	▲
	850	0,60	400	▲	▲	▲	▲	▲	▲	▲	▲	▲	▲	▲	▲	▲	▲	▲	▲	▲	▲	▲	▲	▲	▲	▲	▲	▲	▲	▲
	1.050	0,80	480	▲	▲	▲	▲	▲	▲	▲	▲	▲	▲	▲	▲	▲	▲	▲	▲	▲	▲	▲	▲	▲	▲	▲	▲	▲	▲	▲
HD ²⁾	1.250	0,95	525	▲	■	■	▲	■	■	▲	▲	▲	▲	▲	▲	▲	▲	▲	▲	▲	▲	▲	▲	▲	▲	▲	▲	▲	▲	▲
	500	0,30	320	▲	▲	▲	▲	▲	▲	▲	▲	▲	▲	▲	▲	▲	▲	▲	▲	▲	▲	▲	▲	▲	▲	▲	▲	▲	▲	▲
	650	0,42	390	▲	▲	▲	▲	▲	▲	▲	▲	▲	▲	▲	▲	▲	▲	▲	▲	▲	▲	▲	▲	▲	▲	▲	▲	▲	▲	▲
	850	0,60	450	▲	▲	▲	▲	▲	▲	▲	▲	▲	▲	▲	▲	▲	▲	▲	▲	▲	▲	▲	▲	▲	▲	▲	▲	▲	▲	▲
	1.050	0,80	540	▲	▲	▲	▲	▲	▲	▲	▲	▲	▲	▲	▲	▲	▲	▲	▲	▲	▲	▲	▲	▲	▲	▲	▲	▲	▲	▲
	1.250	0,95	595	▲	■	■	▲	■	■	▲	▲	▲	▲	▲	▲	▲	▲	▲	▲	▲	▲	▲	▲	▲	▲	▲	▲	▲	▲	▲

* Valori con sbraccio massimo, a 360°, secondo norma ISO 10567

¹⁾ Benna standard con denti Uni 35-3

²⁾ Benna HD con denti Uni 35-3

³⁾ Benna per montaggio diretto o montaggio su attacco rapido (SW33, 130 kg)

Ulteriori benne disponibili su richiesta

Peso materiale max. ▲ = ≤ 2,0 t/m³, ■ = ≤ 1,8 t/m³, ▲ = ≤ 1,65 t/m³

Capacità di sollevamento

con braccio monolitico di 5,00 m e contrappeso di 3,9 t

Bilanciere 2,25 m

↕	m	Carro	3,0 m		4,5 m		6,0 m		7,5 m		m	
↕	7,5	NLC ¹⁾							3,7*	3,7*	4,1	
		NLC con lama ¹⁾							3,7*	3,7*		
		LC								3,7*		3,7*
		LC con lama								3,7*		3,7*
↕	6,0	NLC ¹⁾			4,8*	4,8*			3,1*	3,1*	5,7	
		NLC con lama ¹⁾			4,8*	4,8*			3,1*	3,1*		
		LC			4,8*	4,8*			3,1*	3,1*		
		LC con lama			4,8*	4,8*			3,1*	3,1*		
↕	4,5	NLC ¹⁾	6,6*	6,6*	5,0	5,4*	3,2	4,9*	2,7	2,9*	6,6	
		NLC con lama ¹⁾	6,6*	6,6*	5,3	5,4*	3,4	4,9*	2,9	2,9*		
		LC	6,6*	6,6*	5,4*	5,4*	3,7	4,9*	2,9*	2,9*		
		LC con lama	6,6*	6,6*	5,4*	5,4*	4,0	4,9*	2,9*	2,9*		
↕	3,0	NLC ¹⁾			4,6	6,6*	3,0	5,3	2,3	3,0*	7,1	
		NLC con lama ¹⁾			5,0	6,6*	3,3	5,3*	2,5	3,0*		
		LC			5,4	6,6*	3,5	5,3*	2,7	3,0*		
		LC con lama			5,8	6,6*	3,8	5,3*	3,0	3,0*		
↕	1,5	NLC ¹⁾			4,3	7,7*	2,9	5,1	2,2	3,2*	7,2	
		NLC con lama ¹⁾			4,6	7,7*	3,1	5,2	2,4	3,2*		
		LC			5,0	7,7*	3,4	5,2	2,6	3,2*		
		LC con lama			5,5	7,7*	3,7	5,3	2,8	3,2*		
↕	0	NLC ¹⁾	5,7*	5,7*	4,1	7,7	2,8	5,0	2,2	3,6*	7,0	
		NLC con lama ¹⁾	5,7*	5,7*	4,4	7,8	3,0	5,1	2,4	3,6*		
		LC	5,7*	5,7*	4,8	7,8	3,3	5,1	2,6	3,6*		
		LC con lama	5,7*	5,7*	5,3	8,0	3,6	5,2	2,9	3,6*		
↕	-1,5	NLC ¹⁾	7,4	10,4*	4,0	7,6	2,7	4,9	2,5	4,4*	6,5	
		NLC con lama ¹⁾	8,0	10,4*	4,4	7,8	3,0	5,0	2,7	4,4*		
		LC	9,0	10,4*	4,8	7,8	3,2	5,0	2,9	4,4*		
		LC con lama	9,8	10,4*	5,2	7,9*	3,5	5,1	3,2	4,4*		
↕	-3,0	NLC ¹⁾	7,6	9,4*	4,1	6,7*			3,2	5,1*	5,5	
		NLC con lama ¹⁾	8,2	9,4*	4,5	6,7*			3,4	5,1*		
		LC	9,2	9,4*	4,8	6,7*			3,7	5,1*		
		LC con lama	9,4*	9,4*	5,3	6,7*			4,0	5,1*		

Bilanciere 2,45 m

↕	m	Carro	3,0 m		4,5 m		6,0 m		7,5 m		m	
↕	7,5	NLC ¹⁾									4,4	
		NLC con lama ¹⁾										
		LC										
		LC con lama										
↕	6,0	NLC ¹⁾									6,0	
		NLC con lama ¹⁾			4,6*	4,6*						
		LC			4,6*	4,6*						
		LC con lama			4,6*	4,6*						
↕	4,5	NLC ¹⁾									6,8	
		NLC con lama ¹⁾			5,0	5,2*	3,2	4,7*				
		LC			5,2*	5,2*	3,4	4,7*				
		LC con lama			5,2*	5,2*	4,0	4,7*				
↕	3,0	NLC ¹⁾	8,5	9,7*	4,6	6,4*	3,0	5,2*			7,3	
		NLC con lama ¹⁾	9,2	9,7*	5,0	6,4*	3,3	5,2*				
		LC	9,7*	9,7*	5,4	6,4*	3,5	5,2*				
		LC con lama	9,7*	9,7*	5,9	6,4*	3,8	5,2*				
↕	1,5	NLC ¹⁾			4,3	7,6*	2,9	5,1			7,4	
		NLC con lama ¹⁾			4,6	7,6*	3,1	5,2				
		LC			5,0	7,6*	3,4	5,2				
		LC con lama			5,5	7,6*	3,7	5,3				
↕	0	NLC ¹⁾	6,0*	6,0*	4,1	7,7	2,8	4,9			7,2	
		NLC con lama ¹⁾	6,0*	6,0*	4,4	7,8	3,0	5,0				
		LC	6,0*	6,0*	4,8	7,8	3,2	5,0				
		LC con lama	6,0*	6,0*	5,2	8,0	3,5	5,1				
↕	-1,5	NLC ¹⁾	7,3	10,0*	4,0	7,6	2,7	4,9			6,7	
		NLC con lama ¹⁾	8,0	10,0*	4,3	7,7	3,0	5,0				
		LC	8,9	10,0*	4,7	7,7	3,2	5,0				
		LC con lama	9,7	10,0*	5,2	7,9	3,5	5,1				
↕	-3,0	NLC ¹⁾	7,5	9,7*	4,0	6,9*					5,7	
		NLC con lama ¹⁾	8,1	9,7*	4,4	6,9*						
		LC	9,1	9,7*	4,8	6,9*						
		LC con lama	9,7*	9,7*	5,2	6,9*						

Bilanciere 2,65 m

↕	m	Carro	3,0 m		4,5 m		6,0 m		7,5 m		m	
↕	7,5	NLC ¹⁾									4,7	
		NLC con lama ¹⁾										
		LC										
		LC con lama										
↕	6,0	NLC ¹⁾			4,3*	4,3*	3,2	3,4*	2,5*	2,5*	6,2	
		NLC con lama ¹⁾			4,3*	4,3*	3,4*	3,4*	2,5*	2,5*		
		LC			4,3*	4,3*	3,4*	3,4*	2,5*	2,5*		
		LC con lama			4,3*	4,3*	3,4*	3,4*	2,5*	2,5*		
↕	4,5	NLC ¹⁾			4,9*	4,9*	3,2	4,5*	2,4	2,4*	7,0	
		NLC con lama ¹⁾			4,9*	4,9*	3,4	4,5*	2,4*	2,4*		
		LC			4,9*	4,9*	3,7	4,5*	2,4*	2,4*		
		LC con lama			4,9*	4,9*	4,0	4,5*	2,4*	2,4*		
↕	3,0	NLC ¹⁾	8,6	9,1*	4,7	6,1*	3,0	5,0*	2,1	2,4*	7,5	
		NLC con lama ¹⁾	9,1*	9,1*	5,0	6,1*	3,3	5,0*	2,3	2,4*		
		LC	9,1*	9,1*	5,4	6,1*	3,5	5,0*	2,4*	2,4*		
		LC con lama	9,1*	9,1*	5,9	6,1*	3,8	5,0*	2,4*	2,4*		
↕	1,5	NLC ¹⁾			4,3	7,4*	2,9	5,1	2,1	3,4*	7,6	
		NLC con lama ¹⁾			4,6	7,4*	3,1	5,2	2,3	3,4*		
		LC			5,0	7,4*	3,3	5,2	2,4	3,4*		
		LC con lama			5,5	7,4*	3,7	5,3	2,6	3,4*		
↕	0	NLC ¹⁾	6,3*	6,3*	4,0	7,7	2,7	4,9	2,0	2,9*	7,4	
		NLC con lama ¹⁾	6,3*	6,3*	4,4	7,8	3,0	5,0	2,2	2,9*		
		LC	6,3*	6,3*	4,8	7,8	3,2	5,0	2,4	2,9*		
		LC con lama	6,3*	6,3*	5,2	8,0	3,5	5,1	2,6	2,9*		
↕	-1,5	NLC ¹⁾	7,2	9,6*	3,9	7,6	2,7	4,9	2,2	3,5*	6,9	
		NLC con lama ¹⁾	7,9	9,6*	4,3	7,7	2,9	5,0	2,4	3,5*		
		LC	8,8	9,6*	4,7	7,7	3,2	5,0	2,6	3,5*		
		LC con lama	9,6*	9,6*	5,1	7,9	3,5	5,1	2,9	3,5*		
↕	-3,0	NLC ¹⁾	7,4	10,1*	4,0	7,1*			2,7	4,8*	6,0	
		NLC con lama ¹⁾	8,0	10,1*	4,4	7,1*			3,0	4,8*		
		LC	9,0	10,1*	4,7	7,1*			3,2	4,8*		
		LC con lama	9,8	10,1*	5,2	7,1*			3,5	4,8*		

↕ Altezza Trasversale Longitudinale Portata max. * Limitato dalla forza di sollevamento idraulica

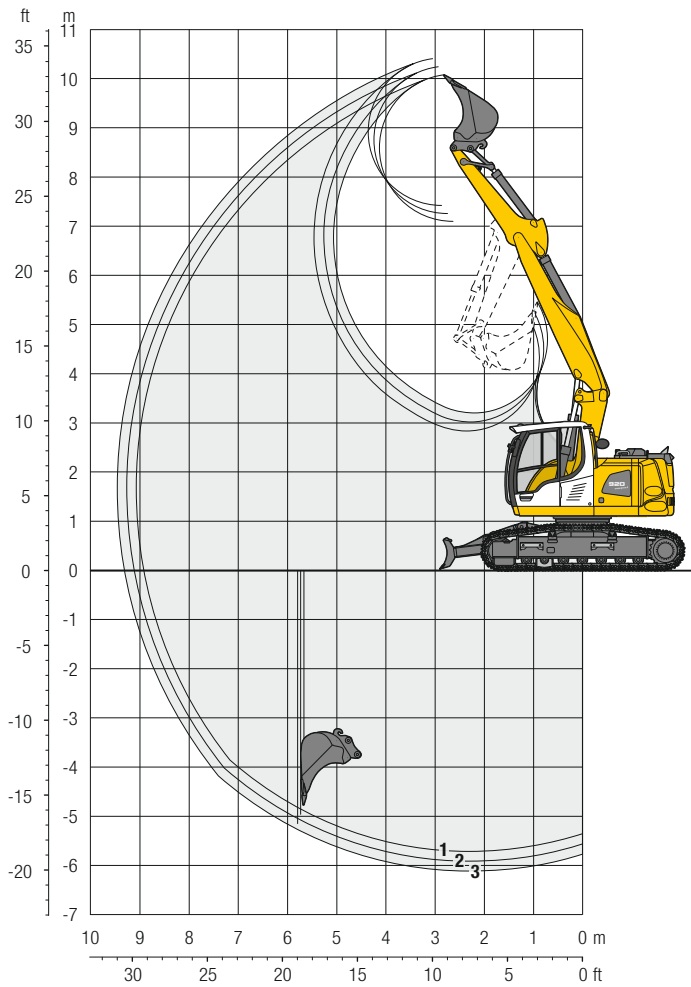
I valori di portata all'estremità del bilanciere (senza benna) sono espressi in tonnellate (t) e sono indicati per una rotazione della torretta a 360°, su una superficie del terreno piana e di portanza uniforme. Gli altri valori sono indicati per la direzione longitudinale rispetto al carro. I valori sono calcolati in riferimento a pattini della larghezza di 600 mm. Conformemente alla norma ISO 10567 i valori corrispondono al 75% del carico di ribaltamento statico oppure all'87% della forza di sollevamento idraulica (caratterizzata da *). In caso di smontaggio del cilindro della benna, del cavalletto e della bielletta, il carico deve essere aumentato di ulteriori 230 kg. La portata della macchina è limitata dalla stabilità o dalla capacità di sollevamento dei dispositivi idraulici.

Conformemente alla norma armonizzata EU 474-5, per i lavori di sollevamento dei carichi, gli escavatori idraulici devono essere dotati di dispositivi contro la rottura delle tubazioni sui cilindri di sollevamento del braccio e sui cilindri di bilanciere, di un dispositivo di segnalazione di sovraccarico e di un diagramma dei carichi.

¹⁾ I valori sono validi per pattini della larghezza di 500 mm con il carro NLC

Attrezzatura con benna rovescia

con posizionatore idraulico di 5,30 m e contrappeso di 3,9 t



Diagrammi di scavo

con attacco rapido		1	2	3
Lunghezza del bilanciere	m	2,25	2,45	2,65
Max. profondità di scavo	m	5,50	5,70	5,90
Max. sbraccio a livello del terreno	m	8,70	8,90	9,10
Max. altezza di lavoro	m	6,90	7,10	7,25
Max. altezza di scavo	m	9,90	10,10	10,25

Forze di scavo

senza attacco rapido		1	2	3
Max. forza di penetrazione (ISO 6015)	kN	83,0	78,0	74,0
	t	8,5	8,0	7,5
Max. forza di strappo (ISO 6015)	kN	98,4	98,4	98,4
	t	10,0	10,0	10,0

Peso operativo e pressione sul terreno

Il peso operativo include la macchina base con contrappeso di 3,9 t, posizionatore idraulico di 5,30 m, bilanciere di 2,65 m, attacco rapido SW33 e benna da 0,80 m³ (480 kg).

Carro	NLC			NLC con lama			
Larghezza dei pattini	mm	500	600	750	500	600	750
Peso	kg	19.050	19.300	19.700	20.550	20.800	21.200
Pressione sul terreno	kg/cm ²	0,52	0,44	0,36	0,56	0,47	0,39

Carro	LC			LC con lama			
Larghezza dei pattini	mm	500	600	750	500	600	750
Peso	kg	19.100	19.350	19.750	20.700	20.950	21.350
Pressione sul terreno	kg/cm ²	0,52	0,44	0,36	0,56	0,47	0,39

Benna rovescia Sicurezza riguardo alla stabilità (75% del carico di ribaltamento statico calcolato secondo ISO 10567*)

STD ¹⁾	Larghezza di taglio mm	Capacità ISO 7451 m ³	Peso ³⁾ kg	Carro NLC						Carro NLC con lama						Carro LC						Carro LC con lama					
				Lunghezza del bilanciere (m)			Lunghezza del bilanciere (m)			Lunghezza del bilanciere (m)			Lunghezza del bilanciere (m)			Lunghezza del bilanciere (m)			Lunghezza del bilanciere (m)								
				senza attacco rapido			con attacco rapido			senza attacco rapido			con attacco rapido			senza attacco rapido			con attacco rapido			senza attacco rapido			con attacco rapido		
				2,25	2,45	2,65	2,25	2,45	2,65	2,25	2,45	2,65	2,25	2,45	2,65	2,25	2,45	2,65	2,25	2,45	2,65	2,25	2,45	2,65	2,25	2,45	2,65
	500	0,30	290	▲	▲	▲	▲	▲	▲	▲	▲	▲	▲	▲	▲	▲	▲	▲	▲	▲	▲	▲	▲	▲			
	650	0,42	350	▲	▲	▲	▲	▲	▲	▲	▲	▲	▲	▲	▲	▲	▲	▲	▲	▲	▲	▲	▲	▲			
	850	0,60	400	▲	▲	▲	▲	▲	▲	▲	▲	▲	▲	▲	▲	▲	▲	▲	▲	▲	▲	▲	▲	▲			
	1.050	0,80	480	▲	▲	▲	▲	▲	■	▲	▲	▲	▲	▲	▲	▲	▲	▲	▲	▲	▲	▲	▲	▲			
	1.250	0,95	525	■	▲	▲	■	▲	■	▲	■	■	▲	■	■	▲	▲	▲	▲	■	▲	▲	▲	▲			
	500	0,30	320	▲	▲	▲	▲	▲	▲	▲	▲	▲	▲	▲	▲	▲	▲	▲	▲	▲	▲	▲	▲	▲			
	650	0,42	390	▲	▲	▲	▲	▲	▲	▲	▲	▲	▲	▲	▲	▲	▲	▲	▲	▲	▲	▲	▲	▲			
	850	0,60	450	▲	▲	▲	▲	▲	▲	▲	▲	▲	▲	▲	▲	▲	▲	▲	▲	▲	▲	▲	▲	▲			
	1.050	0,80	540	▲	▲	■	▲	▲	■	▲	▲	▲	▲	▲	▲	▲	▲	▲	▲	▲	▲	▲	▲	▲			
	1.250	0,95	595	■	▲	■	▲	▲	■	▲	■	■	▲	■	■	▲	▲	■	▲	▲	■	▲	▲	▲			

* Valori con sbraccio massimo, a 360°, secondo norma ISO 10567

¹⁾ Benna standard con denti Uni 35-3

²⁾ Benna HD con denti Uni 35-3

³⁾ Benna per montaggio diretto o montaggio su attacco rapido (SW33, 130 kg)

Ulteriori benne disponibili su richiesta

Peso materiale max. ▲ = ≤ 2,0 t/m³, ■ = ≤ 1,8 t/m³, ▲ = ≤ 1,65 t/m³, ■ = ≤ 1,5 t/m³

Capacità di sollevamento

con posizionatore idraulico di 5,30 m e contrappeso di 3,9 t

Bilanciere 2,25 m

m	Carro	3,0 m		4,5 m		6,0 m		7,5 m		m		
7,5	NLC ⁽¹⁾			4,7*	4,7*					3,7*	3,7*	4,7
	NLC con lama ⁽¹⁾			4,7*	4,7*					3,7*	3,7*	
	LC			4,7*	4,7*					3,7*	3,7*	
6,0	NLC ⁽¹⁾			5,2	5,9*	3,2	4,2*			3,1	3,2*	6,1
	NLC con lama ⁽¹⁾			5,5	5,9*	3,4	4,2*			3,2*	3,2*	
	LC			5,9*	5,9*	3,7	4,2*			3,2*	3,2*	
4,5	NLC ⁽¹⁾	8,8*	8,8*	5,1	6,5*	3,3	5,4*			2,4	3,0*	7,0
	NLC con lama ⁽¹⁾	8,8*	8,8*	5,4	6,5*	3,5	5,4*			2,6	3,0*	
	LC	8,8*	8,8*	5,8	6,5*	3,8	5,4*			2,8	3,0*	
3,0	NLC ⁽¹⁾	8,9	10,2*	5,0	7,5*	3,3	5,4			2,2	2,9*	7,4
	NLC con lama ⁽¹⁾	9,4	10,2*	5,3	7,5*	3,5	5,4			2,3	2,9*	
	LC	10,2*	10,2*	5,7	7,5*	3,8	5,4			2,5	2,9*	
1,5	NLC ⁽¹⁾	8,8	11,1*	5,0	8,0	3,2	5,4	2,1	3,7	2,0	3,1*	7,6
	NLC con lama ⁽¹⁾	9,3	11,1*	5,3	8,1	3,4	5,4	2,3	3,7	2,2	3,1*	
	LC	10,2	11,1*	5,6	8,1	3,7	5,4	2,4	3,7	2,4	3,1*	
0	NLC ⁽¹⁾	8,8	12,6*	4,8	8,0	3,0	5,2			2,1	3,4*	7,4
	NLC con lama ⁽¹⁾	9,4	12,6*	5,2	8,1	3,3	5,3			2,3	3,4*	
	LC	10,3	12,6*	5,6	8,1	3,5	5,3			2,4	3,4*	
-1,5	NLC ⁽¹⁾	8,4	13,1*	4,6	8,3	2,9	5,1			2,3	4,0*	6,9
	NLC con lama ⁽¹⁾	9,1	13,1*	4,9	8,4	3,1	5,2			2,5	4,0*	
	LC	10,1	13,1*	5,4	8,4	3,3	5,2			2,7	4,0*	
-3,0	NLC ⁽¹⁾	8,3	13,2*	4,3	7,6*					2,9	3,8*	5,8
	NLC con lama ⁽¹⁾	8,9	13,2*	4,7	7,6*					3,2	3,8*	
	LC	10,0	13,2*	5,1	7,6*					3,5	3,8*	
-3,0	NLC ⁽¹⁾	10,8	13,2*	5,5	7,6*					3,8	3,8*	5,8
	NLC con lama ⁽¹⁾											
	LC con lama											

Bilanciere 2,45 m

m	Carro	3,0 m		4,5 m		6,0 m		7,5 m		m		
7,5	NLC ⁽¹⁾			5,0*	5,0*					3,3*	3,3*	5,0
	NLC con lama ⁽¹⁾			5,0*	5,0*					3,3*	3,3*	
	LC			5,0*	5,0*					3,3*	3,3*	
6,0	NLC ⁽¹⁾			5,2	5,7*	3,2	4,6*			2,8*	2,8*	6,4
	NLC con lama ⁽¹⁾			5,6	5,7*	3,5	4,6*			2,8*	2,8*	
	LC			5,7*	5,7*	3,7	4,6*			2,8*	2,8*	
4,5	NLC ⁽¹⁾	7,5*	7,5*	5,1	6,3*	3,3	5,3*			2,3	2,7*	7,2
	NLC con lama ⁽¹⁾	7,5*	7,5*	5,4	6,3*	3,6	5,3*			2,5	2,7*	
	LC	7,5*	7,5*	5,8	6,3*	3,8	5,3*			2,7*	2,7*	
3,0	NLC ⁽¹⁾	8,9	10,2*	5,0	7,3*	3,3	5,3	2,1	3,7	2,1	2,7*	7,6
	NLC con lama ⁽¹⁾	9,4	10,2*	5,3	7,3*	3,5	5,4	2,3	3,8	2,2	2,7*	
	LC	10,2*	10,2*	5,7	7,3*	3,8	5,4	2,5	3,8	2,4	2,7*	
1,5	NLC ⁽¹⁾	8,8*	11,1*	4,9	8,0	3,2	5,3	2,1	3,7	2,0	2,8*	7,8
	NLC con lama ⁽¹⁾	9,3	11,1*	5,3	8,1	3,4	5,4	2,3	3,7	2,1	2,8*	
	LC	10,1	11,1*	5,6	8,1	3,7	5,4	2,4	3,7	2,3	2,8*	
0	NLC ⁽¹⁾	8,8	12,4*	4,8	8,0	3,0	5,3	2,0	3,6	2,0	3,0*	7,6
	NLC con lama ⁽¹⁾	9,4	12,4*	5,2	8,1	3,3	5,4	2,2	3,7	2,2	3,0*	
	LC	10,2	12,4*	5,6	8,1	3,5	5,4	2,4	3,7	2,3	3,0*	
-1,5	NLC ⁽¹⁾	8,4	13,0*	4,6	8,2	2,9	5,1			2,2	3,5*	7,1
	NLC con lama ⁽¹⁾	9,0	13,0*	5,0	8,3	3,1	5,2			2,4	3,5*	
	LC	10,1	13,0*	5,4	8,3	3,4	5,2			2,6	3,5*	
-3,0	NLC ⁽¹⁾	8,3	13,4*	4,3	8,0*	2,8	4,0*			2,7	3,5*	6,1
	NLC con lama ⁽¹⁾	9,0	13,4*	4,7	8,0*	3,0	4,0*			2,9	3,5*	
	LC	10,0	13,4*	5,1	8,0*	3,3	4,0*			3,1	3,5*	
-3,0	NLC ⁽¹⁾	10,8	13,4*	5,5	8,0*	3,6	4,0*			3,4	3,5*	6,1
	NLC con lama ⁽¹⁾											
	LC con lama											

Bilanciere 2,65 m

m	Carro	3,0 m		4,5 m		6,0 m		7,5 m		m		
7,5	NLC ⁽¹⁾			4,9*	4,9*					3,0*	3,0*	5,3
	NLC con lama ⁽¹⁾			4,9*	4,9*					3,0*	3,0*	
	LC			4,9*	4,9*					3,0*	3,0*	
6,0	NLC ⁽¹⁾			5,2	5,4*	3,3	4,6*			2,6*	2,6*	6,6
	NLC con lama ⁽¹⁾			5,4*	5,4*	3,5	4,6*			2,6*	2,6*	
	LC			5,4*	5,4*	3,8	4,6*			2,6*	2,6*	
4,5	NLC ⁽¹⁾	6,2*	6,2*	5,1	6,1*	3,3	5,1*			2,2	2,4*	7,4
	NLC con lama ⁽¹⁾	6,2*	6,2*	5,4	6,1*	3,6	5,1*			2,4	2,4*	
	LC	6,2*	6,2*	5,8	6,1*	3,8	5,1*			2,4*	2,4*	
3,0	NLC ⁽¹⁾	8,9	10,1*	5,0	7,1*	3,3	5,3	2,2	3,7	2,0	2,4*	7,8
	NLC con lama ⁽¹⁾	9,5	10,1*	5,3	7,1*	3,6	5,4	2,3	3,8	2,1	2,4*	
	LC	10,1*	10,1*	5,7	7,1*	3,8	5,4	2,5	3,8	2,3	2,4*	
1,5	NLC ⁽¹⁾	8,7	11,0*	4,9	7,9	3,2	5,3	2,1	3,7	1,9	2,5*	8,0
	NLC con lama ⁽¹⁾	9,2	11,0*	5,2	8,0*	3,5	5,4	2,3	3,7	2,0	2,5*	
	LC	10,1*	11,0*	5,6	8,0*	3,7	5,4	2,5	3,7	2,2	2,5*	
0	NLC ⁽¹⁾	8,8	12,2*	4,8	7,9	3,1	5,3	2,0	3,6	1,9	2,7*	7,8
	NLC con lama ⁽¹⁾	9,3	12,2*	5,2	8,0	3,3	5,4	2,2	3,7	2,1	2,7*	
	LC	10,2	12,2*	5,6	8,0	3,6	5,4	2,4	3,7	2,2	2,7*	
-1,5	NLC ⁽¹⁾	8,4	12,9*	4,6	8,1	2,9	5,1			2,1	3,2*	7,3
	NLC con lama ⁽¹⁾	9,0	12,9*	5,0	8,2	3,1	5,2			2,3	3,2*	
	LC	10,1	12,9*	5,4	8,2	3,4	5,2			2,4	3,2*	
-3,0	NLC ⁽¹⁾	8,3	13,4*	4,3	8,1	2,8	4,6*			2,5	3,4*	6,4
	NLC con lama ⁽¹⁾	8,9	13,4*	4,7	8,2	3,0	4,6*			2,7	3,4*	
	LC	10,0	13,4*	5,1	8,2	3,2	4,6*			2,9	3,4*	
-4,5	NLC ⁽¹⁾	8,1	8,7*							6,5	7,0*	3,4
	NLC con lama ⁽¹⁾	8,7*	8,7*							7,0	7,0*	
	LC	8,7*	8,7*							7,0*	7,0*	
-4,5	NLC ⁽¹⁾	10,8	13,4*	5,5	8,2*	3,5	4,6*			7,0*	7,0*	3,4
	NLC con lama ⁽¹⁾											
	LC con lama											

Altezza Trasversale Longitudinale Portata max. * Limitato dalla forza di sollevamento idraulica

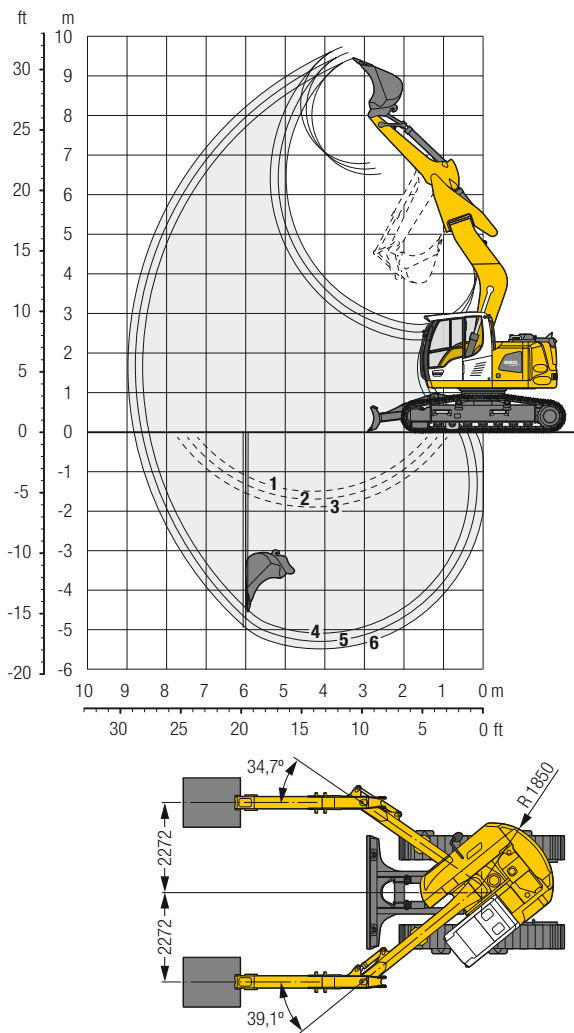
I valori di portata all'estremità del bilanciere (senza benna) sono espressi in tonnellate (t) e sono indicati per una rotazione della torretta a 360°, su una superficie del terreno piana e di portanza uniforme. Gli altri valori sono indicati per la direzione longitudinale rispetto al carro. I valori sono calcolati in riferimento a pattini della larghezza di 600 mm con una posizione ottimale dei cilindri di regolazione. Conformemente alla norma ISO 10567 i valori corrispondono al 75% del carico di ribaltamento statico oppure all'87% della forza di sollevamento idraulica (caratterizzata da *). In caso di smontaggio del cilindro della benna, del cavalletto e della bielletta, il carico deve essere aumentato di ulteriori 230 kg. La portata della macchina è limitata dalla stabilità o dalla capacità di sollevamento dei dispositivi idraulici.

Conformemente alla norma armonizzata EU 474-5, per i lavori di sollevamento dei carichi, gli escavatori idraulici devono essere dotati di dispositivi contro la rottura delle tubazioni sui cilindri di sollevamento del braccio e sui cilindri di bilanciere, di un dispositivo di segnalazione di sovraccarico e di un diagramma dei carichi.

¹⁾ I valori sono validi per pattini della larghezza di 500 mm con il carro NLC

Attrezzatura con benna rovescia

con braccio monolitico di 4,90 m con deporté e contrappeso di 3,9 t



Diagrammi di scavo

con attacco rapido	4	5	6
Lunghezza del bilanciére	m 2,25	2,45	2,65
Max. profondità di scavo	m 5,10	5,30	5,50
Max. sbraccio a livello del terreno	m 8,60	8,80	9,00
Max. altezza di lavoro	m 6,50	6,65	6,80
Max. altezza di scavo	m 9,45	9,60	9,75

1 con bilanciére 2,25 m
2 con bilanciére 2,45 m
3 con bilanciére 2,65 m
con deporté alla max. angolazione laterale, per pareti verticali

4 con bilanciére 2,25 m
5 con bilanciére 2,45 m
6 con bilanciére 2,65 m
con braccio in asse con la macchina

Forze di scavo

senza attacco rapido	4	5	6
Max. forza di penetrazione (ISO 6015)	kN 83,0	78,0	74,0
t	8,5	8,0	7,5
Max. forza di strappo (ISO 6015)	kN 98,4	98,4	98,4
t	10,0	10,0	10,0

Peso operativo e pressione sul terreno

Il peso operativo include la macchina base con contrappeso di 3,9 t, braccio monolitico di 4,90 m con deporté, bilanciére di 2,65 m, attacco rapido SW33 e benna da 0,80 m³ (480 kg).

Carro	NLC			NLC con lama		
Larghezza dei pattini mm	500	600	750	500	600	750
Peso kg	19.150	19.400	19.800	20.650	20.900	21.300
Pressione sul terreno kg/cm ²	0,53	0,45	0,36	0,57	0,48	0,39

Carro	LC			LC con lama		
Larghezza dei pattini mm	500	600	750	500	600	750
Peso kg	19.200	19.450	19.850	20.800	21.050	21.450
Pressione sul terreno kg/cm ²	0,53	0,45	0,36	0,57	0,48	0,39

Benna rovescia Sicurezza riguardo alla stabilità (75% del carico di ribaltamento statico calcolato secondo ISO 10567*)

	Larghezza di taglio mm	Capacità ISO 7451 m ³	Peso ³⁾ kg	Carro NLC						Carro NLC con lama						Carro LC						Carro LC con lama					
				Lunghezza del bilanciére (m)			Lunghezza del bilanciére (m)			Lunghezza del bilanciére (m)			Lunghezza del bilanciére (m)			Lunghezza del bilanciére (m)			Lunghezza del bilanciére (m)								
				senza attacco rapido	con attacco rapido		senza attacco rapido	con attacco rapido		senza attacco rapido	con attacco rapido		senza attacco rapido	con attacco rapido		senza attacco rapido	con attacco rapido		senza attacco rapido	con attacco rapido							
STD ¹⁾	500	0,30	290	2,25	2,45	2,65	2,25	2,45	2,65	2,25	2,45	2,65	2,25	2,45	2,65	2,25	2,45	2,65	2,25	2,45	2,65	2,25	2,45	2,65			
	650	0,42	350	▲	▲	▲	▲	▲	▲	▲	▲	▲	▲	▲	▲	▲	▲	▲	▲	▲	▲	▲	▲	▲	▲		
	850	0,60	400	▲	▲	▲	▲	▲	▲	▲	▲	▲	▲	▲	▲	▲	▲	▲	▲	▲	▲	▲	▲	▲	▲		
	1.050	0,80	480	▲	▲	▲	▲	▲	▲	▲	▲	▲	▲	▲	▲	▲	▲	▲	▲	▲	▲	▲	▲	▲	▲		
	1.250	0,95	525	▲	■	▲	■	■	▲	▲	▲	▲	▲	▲	▲	▲	▲	▲	▲	▲	▲	▲	▲	▲	▲		
	500	0,30	320	▲	▲	▲	▲	▲	▲	▲	▲	▲	▲	▲	▲	▲	▲	▲	▲	▲	▲	▲	▲	▲	▲		
	650	0,42	390	▲	▲	▲	▲	▲	▲	▲	▲	▲	▲	▲	▲	▲	▲	▲	▲	▲	▲	▲	▲	▲	▲		
	850	0,60	450	▲	▲	▲	▲	▲	▲	▲	▲	▲	▲	▲	▲	▲	▲	▲	▲	▲	▲	▲	▲	▲	▲		
	1.050	0,80	540	▲	▲	▲	▲	▲	▲	▲	▲	▲	▲	▲	▲	▲	▲	▲	▲	▲	▲	▲	▲	▲	▲		
	1.250	0,95	595	■	■	▲	■	■	▲	▲	▲	■	▲	▲	▲	▲	▲	▲	▲	▲	▲	▲	▲	▲	▲		

* Valori con sbraccio massimo, a 360°, secondo norma ISO 10567

¹⁾ Benna standard con denti Uni 35-3

²⁾ Benna HD con denti Uni 35-3

Ulteriori benne disponibili su richiesta

Peso materiale max. ▲ = ≤ 2,0 t/m³, ■ = ≤ 1,8 t/m³, ▲ = ≤ 1,65 t/m³

³⁾ Benna per montaggio diretto o montaggio su attacco rapido (SW33, 130 kg)

Capacità di sollevamento

con braccio monolitico di 4,90 m con deporté e contrappeso di 3,9 t

Bilanciere 2,25 m

↕	m	Carro	3,0 m		4,5 m		6,0 m		7,5 m		m
7,5	NLC ¹⁾								3,4*	3,4*	3,8
	NLC con lama ¹⁾								3,4*	3,4*	
	LC								3,4*	3,4*	
6,0	NLC ¹⁾								2,9*	2,9*	5,6
	NLC con lama ¹⁾			5,1	5,2*				2,9*	2,9*	
	LC			5,2*	5,2*				2,9*	2,9*	
4,5	NLC ¹⁾					3,0	5,0*		2,6	2,7*	6,5
	NLC con lama ¹⁾	7,1*	7,1*	4,9	5,7*	3,3	5,0*		2,7*	2,7*	
	LC	7,1*	7,1*	5,7*	5,7*	3,5	5,0*		2,7*	2,7*	
3,0	NLC ¹⁾								2,3	2,8*	7,0
	NLC con lama ¹⁾	8,2	10,3*	4,5	6,7*	2,9	5,2		2,5	2,8*	
	LC	8,8	10,3*	4,8	6,7*	3,2	5,2		2,7	2,8*	
1,5	NLC ¹⁾								2,1	3,0*	7,1
	NLC con lama ¹⁾			4,1	7,7*	2,7	5,0		2,3	3,0*	
	LC			4,4	7,7*	3,0	5,0		2,5	3,0*	
0	NLC ¹⁾								2,1	3,4*	6,9
	NLC con lama ¹⁾	6,9	6,9*	3,8	7,5	2,6	4,8		2,4	3,4*	
	LC	6,9*	6,9*	4,2	7,6	2,8	4,9		2,5	3,4*	
-1,5	NLC ¹⁾								2,8	4,3*	6,3
	NLC con lama ¹⁾	7,0	10,5*	3,8	7,4	2,6	4,8		2,4	4,3*	
	LC	7,6	10,5*	4,1	7,4*	2,8	4,9		2,6	4,3*	
-3,0	NLC ¹⁾								3,1	4,6*	5,3
	NLC con lama ¹⁾	7,2	8,1*	3,9	5,9*				3,4	4,6*	
	LC	8,1*	8,1*	4,2	5,9*				3,7	4,6*	
-3,0	NLC ¹⁾								4,1	4,6*	5,3
	NLC con lama ¹⁾	8,1*	8,1*	5,1	5,9*				4,1	4,6*	
	LC	8,1*	8,1*	5,1	5,9*				4,1	4,6*	

Bilanciere 2,45 m

↕	m	Carro	3,0 m		4,5 m		6,0 m		7,5 m		m
7,5	NLC ¹⁾										4,2
	NLC con lama ¹⁾										
	LC										
6,0	NLC ¹⁾										5,8
	NLC con lama ¹⁾			4,9*	4,9*						
	LC			4,9*	4,9*						
4,5	NLC ¹⁾										6,7
	NLC con lama ¹⁾	6,7*	6,7*	4,9	5,4*	3,1	4,8*				
	LC	6,7*	6,7*	5,3	5,4*	3,3	4,8*				
3,0	NLC ¹⁾										7,2
	NLC con lama ¹⁾	8,4	9,8*	4,5	6,5*	2,9	5,2				
	LC	9,0	9,8*	4,9	6,5*	3,2	5,2*				
1,5	NLC ¹⁾										7,3
	NLC con lama ¹⁾			4,1	7,5*	2,7	5,0				
	LC			4,4	7,5*	3,0	5,0				
0	NLC ¹⁾										7,1
	NLC con lama ¹⁾	6,8	7,2*	3,8	7,5	2,6	4,8				
	LC	7,2*	7,2*	4,2	7,6	2,8	4,9				
-1,5	NLC ¹⁾										6,6
	NLC con lama ¹⁾	6,9	10,8*	3,7	7,4	2,5	4,7				
	LC	7,5	10,8*	4,1	7,5	2,8	4,8				
-3,0	NLC ¹⁾										5,6
	NLC con lama ¹⁾	7,1	8,6*	3,8	6,1*						
	LC	7,7	8,6*	4,2	6,1*						
-3,0	NLC ¹⁾										5,6
	NLC con lama ¹⁾	8,6*	8,6*	5,0	6,1*						
	LC	8,6*	8,6*	5,0	6,1*						

Bilanciere 2,65 m

↕	m	Carro	3,0 m		4,5 m		6,0 m		7,5 m		m
7,5	NLC ¹⁾										4,5
	NLC con lama ¹⁾			2,7*	2,7*						
	LC			2,7*	2,7*						
6,0	NLC ¹⁾										6,0
	NLC con lama ¹⁾			4,7*	4,7*	2,4*	2,4*				
	LC			4,7*	4,7*	2,4*	2,4*				
4,5	NLC ¹⁾										6,9
	NLC con lama ¹⁾			5,0	5,2*	3,1	4,7*				
	LC			5,2*	5,2*	3,3	4,7*				
3,0	NLC ¹⁾										7,3
	NLC con lama ¹⁾	8,5	9,2*	4,6	6,3*	2,9	5,1*				
	LC	9,2	9,2*	4,9	6,3*	3,2	5,1*				
1,5	NLC ¹⁾										7,5
	NLC con lama ¹⁾	7,2*	7,2*	4,1	7,4*	2,7	5,0				
	LC	7,2*	7,2*	4,5	7,4*	3,0	5,0				
0	NLC ¹⁾										7,3
	NLC con lama ¹⁾	6,8	7,4*	3,8	7,5	2,6	4,8				
	LC	7,4*	7,4*	4,2	7,6	2,8	4,9				
-1,5	NLC ¹⁾										6,8
	NLC con lama ¹⁾	6,8	10,7*	3,7	7,3	2,5	4,7				
	LC	7,5	10,7*	4,1	7,5	2,8	4,8				
-3,0	NLC ¹⁾										5,8
	NLC con lama ¹⁾	7,0	9,0*	3,8	6,4*						
	LC	7,6	9,0*	4,1	6,4*						
-3,0	NLC ¹⁾										5,8
	NLC con lama ¹⁾	8,6	9,0*	4,5	6,4*						
	LC	9,0*	9,0*	5,0	6,4*						

↕ Altezza Trasversale Longitudinale Portata max. * Limitato dalla forza di sollevamento idraulica

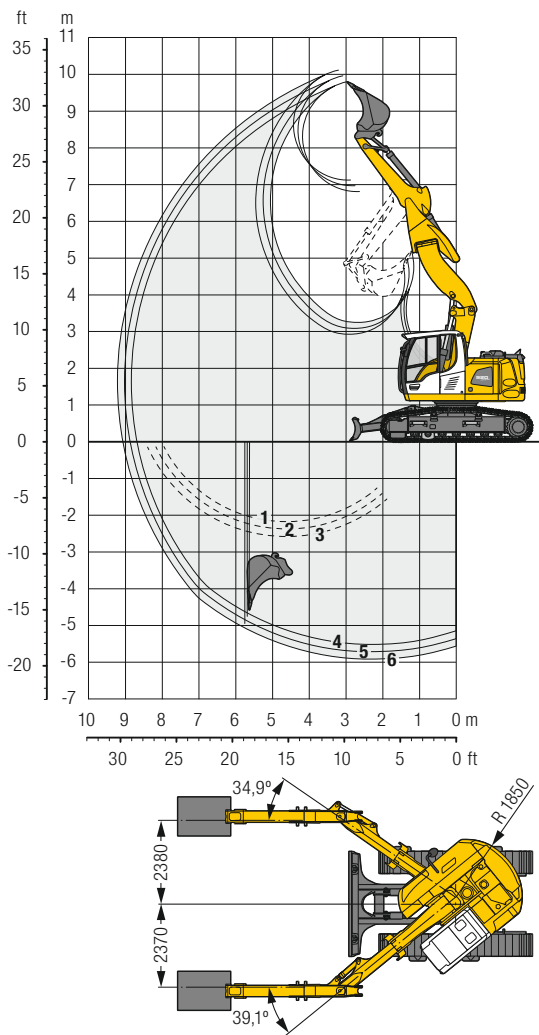
I valori di portata all'estremità del bilanciere (senza benna) sono espressi in tonnellate (t) e sono indicati per una rotazione della torretta a 360°, su una superficie del terreno piana e di portanza uniforme. Gli altri valori sono indicati per la direzione longitudinale rispetto al carro. I valori sono calcolati in riferimento a pattini della larghezza di 600 mm. Conformemente alla norma ISO 10567 i valori corrispondono al 75% del carico di ribaltamento statico oppure all'87% della forza di sollevamento idraulica (caratterizzata da *). In caso di smontaggio del cilindro della benna, del cavalletto e della bielletta, il carico deve essere aumentato di ulteriori 230 kg. La portata della macchina è limitata dalla stabilità o dalla capacità di sollevamento dei dispositivi idraulici.

Conformemente alla norma armonizzata EU 474-5, per i lavori di sollevamento dei carichi, gli escavatori idraulici devono essere dotati di dispositivi contro la rottura delle tubazioni sui cilindri di sollevamento del braccio e sui cilindri di bilanciere, di un dispositivo di segnalazione di sovraccarico e di un diagramma dei carichi.

¹⁾ I valori sono validi per pattini della larghezza di 500 mm con il carro NLC

Attrezzatura con benna rovescia

con braccio posizionario idraulico di 5,00 m con deporté e contrappeso di 3,9 t



Diagrammi di scavo

con attacco rapido	4	5	6
Lunghezza del bilanciere	m 2,25	2,45	2,65
Max. profondità di scavo	m 5,50	5,70	5,90
Max. sbraccio a livello del terreno	m 8,65	8,85	9,05
Max. altezza di lavoro	m 6,80	6,95	7,15
Max. altezza di scavo	m 9,80	9,95	10,10

1 con bilanciere 2,25 m

2 con bilanciere 2,45 m

3 con bilanciere 2,65 m

con deporté alla max. angolazione laterale, per pareti verticali

4 con bilanciere 2,25 m

5 con bilanciere 2,45 m

6 con bilanciere 2,65 m

con braccio in asse con la macchina

Forze di scavo

senza attacco rapido	4	5	6
Max. forza di penetrazione (ISO 6015)	kN 83,0	78,0	74,0
	t 8,5	8,0	7,5
Max. forza di strappo (ISO 6015)	kN 98,4	98,4	98,4
	t 10,0	10,0	10,0

Peso operativo e pressione sul terreno

Il peso operativo include la macchina base con contrappeso di 3,9 t, braccio posizionario idraulico di 5,00 m con deporté, bilanciere di 2,65 m, attacco rapido SW33 e benna da 0,80 m³ (480 kg).

Carro		NLC			NLC con lama		
Larghezza dei pattini	mm	500	600	750	500	600	750
Peso	kg	19.600	19.850	20.250	21.100	21.350	21.750
Pressione sul terreno	kg/cm ²	0,54	0,46	0,37	0,58	0,49	0,40

Carro		LC			LC con lama		
Larghezza dei pattini	mm	500	600	750	500	600	750
Peso	kg	19.650	19.900	20.300	21.250	21.500	21.900
Pressione sul terreno	kg/cm ²	0,54	0,46	0,37	0,58	0,49	0,40

Benna rovescia Sicurezza riguardo alla stabilità (75% del carico di ribaltamento statico calcolato secondo ISO 10567*)

	Larghezza di taglio mm	Capacità ISO 7451 m ³	Peso ³⁾ kg	Carro NLC									Carro NLC con lama									Carro LC									Carro LC con lama								
				Lunghezza del bilanciere (m)						Lunghezza del bilanciere (m)						Lunghezza del bilanciere (m)						Lunghezza del bilanciere (m)																	
				senza attacco rapido			con attacco rapido			senza attacco rapido			con attacco rapido			senza attacco rapido			con attacco rapido			senza attacco rapido			con attacco rapido														
				2,25	2,45	2,65	2,25	2,45	2,65	2,25	2,45	2,65	2,25	2,45	2,65	2,25	2,45	2,65	2,25	2,45	2,65	2,25	2,45	2,65	2,25	2,45	2,65												
STD ¹⁾	500	0,30	290	▲	▲	▲	▲	▲	▲	▲	▲	▲	▲	▲	▲	▲	▲	▲	▲	▲	▲	▲	▲	▲	▲	▲	▲												
	650	0,42	350	▲	▲	▲	▲	▲	▲	▲	▲	▲	▲	▲	▲	▲	▲	▲	▲	▲	▲	▲	▲	▲	▲	▲	▲												
	850	0,60	400	▲	▲	▲	▲	▲	▲	▲	▲	▲	▲	▲	▲	▲	▲	▲	▲	▲	▲	▲	▲	▲	▲	▲	▲												
	1.050	0,80	480	▲	▲	■	▲	▲	■	▲	▲	▲	▲	▲	▲	▲	▲	▲	▲	▲	▲	▲	▲	▲	▲	▲	▲												
HD ²⁾	1.250	0,95	525	■	▲	■	▲	▲	■	▲	■	■	▲	■	▲	▲	▲	▲	■	▲	▲	▲	▲	■	▲	▲	▲	▲	▲										
	500	0,30	320	▲	▲	▲	▲	▲	▲	▲	▲	▲	▲	▲	▲	▲	▲	▲	▲	▲	▲	▲	▲	▲	▲	▲	▲												
	650	0,42	390	▲	▲	▲	▲	▲	▲	▲	▲	▲	▲	▲	▲	▲	▲	▲	▲	▲	▲	▲	▲	▲	▲	▲	▲												
	850	0,60	450	▲	▲	▲	▲	▲	▲	▲	▲	▲	▲	▲	▲	▲	▲	▲	▲	▲	▲	▲	▲	▲	▲	▲	▲												
	1.050	0,80	540	▲	▲	■	▲	■	■	▲	▲	▲	▲	▲	▲	▲	▲	▲	▲	▲	▲	▲	▲	▲	▲	▲	▲												
	1.250	0,95	595	▲	▲	■	▲	■	■	▲	■	▲	■	■	▲	▲	▲	▲	■	▲	▲	▲	▲	■	▲	▲	▲	▲	▲										

* Valori con sbraccio massimo, a 360°, secondo norma ISO 10567

¹⁾ Benna standard con denti Uni 35-3

²⁾ Benna HD con denti Uni 35-3

Ulteriori benne disponibili su richiesta

³⁾ Benna per montaggio diretto o montaggio su attacco rapido (SW33, 130 kg)

Peso materiale max. ▲ = ≤ 2,0 t/m³, ■ = ≤ 1,8 t/m³, ▲ = ≤ 1,65 t/m³, ■ = ≤ 1,5 t/m³

Capacità di sollevamento

con braccio posizionario idraulico di 5,00 m con deporté e contrappeso di 3,9 t

Bilanciere 2,25 m

m	Carro	3,0 m		4,5 m		6,0 m		7,5 m		m
7,5	NLC ¹⁾							3,5*	3,5*	4,3
	NLC con lama ¹⁾							3,5*	3,5*	
	LC							3,5*	3,5*	
	LC con lama							3,5*	3,5*	
6,0	NLC ¹⁾							2,9*	2,9*	5,8
	NLC con lama ¹⁾							2,9*	2,9*	
	LC			5,2	5,8*			2,9*	2,9*	
	LC con lama			5,8*	5,8*			2,9*	2,9*	
4,5	NLC ¹⁾	8,3*	8,3*	5,1	6,3*	3,1	5,3*			6,7
	NLC con lama ¹⁾	8,3*	8,3*	5,4	6,3*	3,4	5,3*			
	LC	8,3*	8,3*	5,8	6,3*	3,6	5,3*			
	LC con lama	8,3*	8,3*	6,1	6,3*	3,9	5,3*			
3,0	NLC ¹⁾	8,8	10,5*	5,0	7,1*	3,1	5,3			7,2
	NLC con lama ¹⁾	9,3	10,5*	5,3	7,1*	3,4	5,3			
	LC	10,1	10,5*	5,6	7,1*	3,6	5,3			
	LC con lama	10,5*	10,5*	6,0	7,1*	3,9	5,4			
1,5	NLC ¹⁾	8,7	11,3*	4,9	7,8	3,0	5,3			7,3
	NLC con lama ¹⁾	9,2	11,3*	5,2	7,8*	3,3	5,3			
	LC	10,0	11,3*	5,6	7,8*	3,5	5,3			
	LC con lama	10,6	11,3*	5,9	7,8*	3,8	5,4			
0	NLC ¹⁾	8,7	12,4*	4,7	7,8	2,8	5,1			7,1
	NLC con lama ¹⁾	9,4	12,4*	5,1	7,9	3,1	5,2			
	LC	10,2	12,4*	5,5	7,9	3,3	5,2			
	LC con lama	10,8	12,4*	6,0	7,9*	3,6	5,3			
-1,5	NLC ¹⁾	8,3	12,7*	4,4	8,2	2,7	4,9			6,6
	NLC con lama ¹⁾	8,9	12,7*	4,7	8,2*	2,9	5,0			
	LC	10,0	12,7*	5,2	8,2*	3,2	5,0			
	LC con lama	10,8	12,7*	5,6	8,2*	3,5	5,1			
-3,0	NLC ¹⁾	8,0	12,4*	4,1	6,8*					5,4
	NLC con lama ¹⁾	8,6	12,4*	4,5	6,8*					
	LC	9,7	12,4*	4,9	6,8*					
	LC con lama	10,5	12,4*	5,3	6,8*					

Bilanciere 2,45 m

m	Carro	3,0 m		4,5 m		6,0 m		7,5 m		m
7,5	NLC ¹⁾									4,6
	NLC con lama ¹⁾									
	LC			3,6*	3,6*					
	LC con lama			3,6*	3,6*					
6,0	NLC ¹⁾									6,1
	NLC con lama ¹⁾									
	LC			5,2	5,6*	3,1	3,2*			
	LC con lama			5,5	5,6*	3,2*	3,2*			
4,5	NLC ¹⁾	7,1*	7,1*	5,1	6,1*	3,2	5,1*			6,9
	NLC con lama ¹⁾	7,1*	7,1*	5,4	6,1*	3,4	5,1*			
	LC	7,1*	7,1*	5,8	6,1*	3,7	5,1*			
	LC con lama	7,1*	7,1*	6,1*	6,1*	4,0	5,1*			
3,0	NLC ¹⁾	8,8	10,5*	5,0	7,0*	3,2	5,3			7,4
	NLC con lama ¹⁾	9,3	10,5*	5,3	7,0*	3,4	5,3			
	LC	10,1	10,5*	5,6	7,0*	3,7	5,3			
	LC con lama	10,5*	10,5*	6,0	7,0*	4,0	5,4			
1,5	NLC ¹⁾	8,6	11,2*	4,9	7,7*	3,1	5,2	1,9	2,8*	7,5
	NLC con lama ¹⁾	9,1	11,2*	5,2	7,7*	3,3	5,3	2,1	2,8*	
	LC	9,9	11,2*	5,6	7,7*	3,6	5,3	2,3	2,8*	
	LC con lama	10,5	11,2*	5,9	7,7*	3,8	5,4	2,5	2,8*	
0	NLC ¹⁾	8,8	12,3*	4,8	7,8	2,9	5,1			7,3
	NLC con lama ¹⁾	9,3	12,3*	5,1	7,8	3,1	5,2			
	LC	10,1	12,3*	5,6	7,9	3,4	5,2			
	LC con lama	10,7	12,3*	6,0	7,9*	3,7	5,3			
-1,5	NLC ¹⁾	8,3	12,6*	4,4	8,1*	2,7	4,9			6,8
	NLC con lama ¹⁾	8,9	12,6*	4,8	8,1*	2,9	5,0			
	LC	10,0	12,6*	5,2	8,1*	3,2	5,0			
	LC con lama	10,8	12,6*	5,6	8,1*	3,5	5,1			
-3,0	NLC ¹⁾	8,0	12,8*	4,1	7,3*					5,8
	NLC con lama ¹⁾	8,7	12,8*	4,5	7,3*					
	LC	9,7	12,8*	4,9	7,3*					
	LC con lama	10,5	12,8*	5,3	7,3*					

Bilanciere 2,65 m

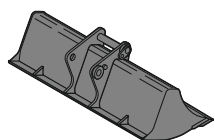
m	Carro	3,0 m		4,5 m		6,0 m		7,5 m		m
7,5	NLC ¹⁾									4,9
	NLC con lama ¹⁾									
	LC			4,2*	4,2*					
	LC con lama			4,2*	4,2*					
6,0	NLC ¹⁾									6,3
	NLC con lama ¹⁾									
	LC			5,2	5,4*	3,1	3,8*			
	LC con lama			5,4*	5,4*	3,4	3,8*			
4,5	NLC ¹⁾	6,0*	6,0*	5,1	5,9*	3,2	5,0*			7,1
	NLC con lama ¹⁾	6,0*	6,0*	5,4	5,9*	3,5	5,0*			
	LC	6,0*	6,0*	5,8	5,9*	3,7	5,0*			
	LC con lama	6,0*	6,0*	5,9*	5,9*	4,0	5,0*			
3,0	NLC ¹⁾	8,9	10,3*	5,0	6,8*	3,2	5,2	2,0	2,9*	7,6
	NLC con lama ¹⁾	9,4	10,3*	5,3	6,8*	3,5	5,3	2,2	2,9*	
	LC	10,2	10,3*	5,6	6,8*	3,7	5,3	2,3	2,9*	
	LC con lama	10,3*	10,3*	6,0	6,8*	4,0	5,3*	2,6	2,9*	
1,5	NLC ¹⁾	8,6	11,2*	4,9	7,6*	3,1	5,2	1,9	3,5	7,7
	NLC con lama ¹⁾	9,1	11,2*	5,2	7,6*	3,3	5,3	2,1	3,6	
	LC	9,9	11,2*	5,5	7,6*	3,6	5,3	2,3	3,6	
	LC con lama	10,5	11,2*	5,9	7,6*	3,9	5,3	2,5	3,7	
0	NLC ¹⁾	8,7	12,1*	4,8	7,7	2,9	5,1	1,8	2,9*	7,5
	NLC con lama ¹⁾	9,2	12,1*	5,1	7,8	3,2	5,2	2,0	2,9*	
	LC	10,0	12,1*	5,6	7,8	3,4	5,2	2,2	2,9*	
	LC con lama	10,6	12,1*	6,0	7,8*	3,7	5,3	2,4	2,9*	
-1,5	NLC ¹⁾	8,3	12,5*	4,5	8,0	2,7	4,9			7,0
	NLC con lama ¹⁾	8,9	12,5*	4,9	8,0	2,9	5,0			
	LC	10,0	12,5*	5,3	8,0	3,2	5,0			
	LC con lama	10,8	12,5*	5,7	8,0*	3,5	5,1			
-3,0	NLC ¹⁾	8,1	13,1*	4,1	7,7*	2,6	3,7*			6,1
	NLC con lama ¹⁾	8,7	13,1*	4,5	7,7*	2,8	3,7*			
	LC	9,8	13,1*	4,9	7,7*	3,1	3,7*			
	LC con lama	10,6	13,1*	5,3	7,7*	3,4	3,7*			

Altezza Trasversale Longitudinale Portata max. * Limitato dalla forza di sollevamento idraulica

I valori di portata all'estremità del bilanciere (senza benna) sono espressi in tonnellate (t) e sono indicati per una rotazione della torretta a 360°, su una superficie del terreno piana e di portanza uniforme. Gli altri valori sono indicati per la direzione longitudinale rispetto al carro. I valori sono calcolati in riferimento a pattini della larghezza di 600 mm con una posizione ottimale dei cilindri di regolazione. Conformemente alla norma ISO 10567 i valori corrispondono al 75% del carico di ribaltamento statico oppure all'87% della forza di sollevamento idraulica (caratterizzata da *). In caso di smontaggio del cilindro della benna, del cavalletto e della bielletta, il carico deve essere aumentato di ulteriori 230 kg. La portata della macchina è limitata dalla stabilità o dalla capacità di sollevamento dei dispositivi idraulici. Conformemente alla norma armonizzata EU 474-5, per i lavori di sollevamento dei carichi, gli escavatori idraulici devono essere dotati di dispositivi contro la rottura delle tubazioni sui cilindri di sollevamento del braccio e sui cilindri di bilanciere, di un dispositivo di segnalazione di sovraccarico e di un diagramma dei carichi.

¹⁾ I valori sono validi per pattini della larghezza di 500 mm con il carro NLC

Utensili disponibili



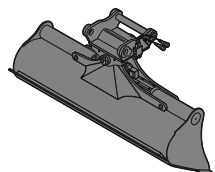
Benna pulizia fossi rigida

GRL 90, per montaggio diretto

Larghezza	mm	1.500	2.000	2.000
Capacità	m ³	0,35	0,48	0,65
Peso	kg	275	350	390

GRL 90, per montaggio su attacco rapido SW33

Larghezza	mm	1.500	2.000	2.000
Capacità	m ³	0,50	0,48	0,65
Peso	kg	360	350	390



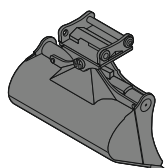
Benna pulizia fossi orientabile 2 x 50°

GRL 90, orientabile 2 x 50°, per montaggio diretto

Larghezza	mm	1.600	1.600	2.000	2.000	2.200	2.400
Capacità	m ³	0,55	0,80	0,50	0,70	0,80	0,85
Peso	kg	640	770	650	790	800	850

GRL 90, orientabile 2 x 50°, per montaggio su attacco rapido SW33

Larghezza	mm	1.600	1.600	2.000	2.000	2.000	2.200
Capacità	m ³	0,55	0,80	0,50	0,70	1,00	0,80
Peso	kg	650	770	660	780	880	800



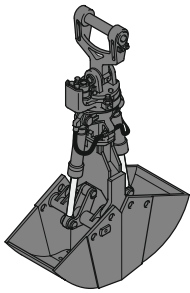
Benna ruotabile

SL 90, orientabile 2 x 50°, per montaggio diretto

Larghezza	mm	1.500	1.600
Capacità	m ³	0,60	0,80
Peso	kg	650	740

SL 90, orientabile 2 x 50°, per montaggio su attacco rapido SW33

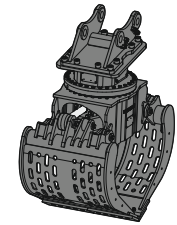
Larghezza	mm	1.500	1.600	1.600
Capacità	m ³	0,60	0,80	1,00
Peso	kg	660	740	740



Benna a due valve

GM 8B, valves di sterro, per montaggio su attacco rapido SW33

Larghezza	mm	320	400	600	800
Capacità	m ³	0,17	0,22	0,30	0,40
Peso	kg	750	840	780	830



Pinze selezionatrici

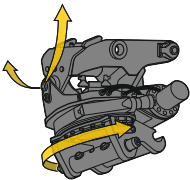
a griglia forate chiuse Pinza roccia

SG 20B, per montaggio su attacco rapido SW33

Larghezza	mm	800	1.000	1.200	800	1.000	1.200
Capacità	m ³	0,40	0,50	0,60	0,40	0,50	0,60
Peso	kg	750	795	840	765	810	850

SG 25, per montaggio su attacco rapido SW33

Larghezza	mm	800	1.000	1.200	800	1.000	1.200	800
Capacità	m ³	0,50	0,65	0,80	0,55	0,75	0,90	0,55
Peso	kg	1.225	1.310	1.400	1.180	1.245	1.310	1.200
					1.180	1.245	1.310	1.270
								1.340
								1.365



Rotatore inclinabile

LH-TR 20, per montaggio su attacco rapido SW33

Peso	kg	470
Rotazione		360°
Pendenza		2 x 50°

Dotazione di serie

Carro

Catenarie sigillate e ingrassate
Guida-cingoli 1 pezzo
Occhielli per sollevamento
Rulli di rotolamento, ingrassati a vita
Ruota motrice con espulsore di detriti

Torretta

Cofano motore con cilindro pneumatico a gas
Fari torretta, anteriori, lampadina alogena, 2 pezzi, protezioni incluse
Interruttore principale manuale
Rivestimento antiscivolo
Set di utensili da 32 pezzi
Specchietti retrovisori anteriori destri
Sportelli torretta richiudibile

Impianto idraulico

Accumulatore di pressione per l'abbassamento controllato dell'attrezzatura a motore spento
Filtro con elemento filtrante ultrafine integrato
Olio idraulico Liebherr
Punti di misura della pressione idraulica
Selettore della modalità di lavoro
Valvola di intercettazione per escludere il serbatoio dal circuito idraulico

Motore

Conforme alle norme sulle emissioni del livello IV/Tier 4f
Disposizione automatica regime motore al minimo controllata da sensore
Filtro del carburante e separatore dell'acqua
Raffreddamento dell'aria in aspirazione
Regolazione in continuo del regime motore
Sistema d'iniezione Common-Rail
Sistema di trattamento successivo gas di scarico DOC/SCR
Turbocompressore a geometria fissa

Cabina

Accendisigari
Appendiabiti
Cabina ammortizzata montata su supporti viscoelastici
Cintura di sicurezza retrattile da 51 mm
Climatizzazione automatica
Consolle laterale sinistra reclinabile
Contaore meccanico, visibile dall'esterno della cabina
Controllo area posteriore con telecamera
Display a colori multifunzione da 7" con touchscreen
Fari cabina, anteriori, lampadina alogena, 2 pezzi
Finestrino scorrevole nella portiera
Illuminazione interna
Indicatore del consumo carburante su touchscreen
Indicatore di livello urea elettronico
LiDAT Plus (sistema di trasmissione dati Liebherr) *
Parabrezza scorrevole internamente sotto il tettuccio (singolarmente o con la parte inferiore)
Portabottiglia
Predisposizione per il montaggio della radio
Protezione contro gli spruzzi d'acqua sul parabrezza
Sedile operatore Comfort con ammortizzazione longitudinale e verticale
Specchietti retrovisori
Struttura di protezione integrata ROPS (ISO 12117-2)
Tappetino in gomma
Telecamera di monitoraggio lato destro
Tendina parasole (parabrezza e tettuccio)
Tergicristallo e lavavetri
Tettuccio con vetro blindato, finestrino laterale destro e parabrezza in vetro di sicurezza stratificato
Uscita di emergenza attraverso il lunotto posteriore
Vani di stiva
Vano portadocumenti
Vetri tinteggiati

Attrezzatura di lavoro

Dispositivo di sicurezza contro la rottura dei tubi sui cilindri di sollevamento
Dispositivo di sicurezza contro la rottura dei tubi sul cilindro del bilanciamento
Fari braccio, lampadina alogena, 2 pezzi
Lubrificazione centralizzata automatica
Rigenerazione cilindri del braccio
Rigenerazione cilindro del bilanciamento

Elenco non esaustivo, contattateci per ulteriori informazioni.

* Prolungabile su opzione dopo un anno

Opzionale

Carro

Baule di stiva telaio
Guida-cingoli 3 pezzi
Lama di livellamento e di ancoraggio
Pannello di lamiera inferiore e coperchio rinforzati per la parte centrale del telaio
Pattini in gomma
Salita larga
Verniciatura speciale

Torretta

Azionamento ventilatore reversibile
Fari contrappeso, LED, 2 pezzi
Faro torretta, lato destro, LED, 1 pezzo
Pompa rifornimento gasolio
Preriscaldamento carburante (24 V)
Sistema antifurto carburante
Vano contenitore con set utensili incl. cassetta degli attrezzi
Verniciatura speciale

Impianto idraulico

Filtro in derivazione per olio idraulico
Olio idraulico Liebherr biodegradabile
Olio idraulico Liebherr speciale per regioni calde o fredde

Motore

Arresto motore automatico dopo regime del minimo
Filtro del particolato Diesel

Cabina

Antifurto elettronico (blocco accensione macchina)
Armadietto di pronto soccorso
Avvisatore acustico di spostamento disinseribile
Cintura di sicurezza a 3" con avvolgitore
Comandi alta pressione commutabili
Comandi proporzionale Liebherr (mini-joystick con due assi di azionamento)
Estintore
Fari cabina, anteriori, LED, 2 pezzi
Fari cabina, posteriori, lampadina alogena, 2 pezzi
Fari cabina, posteriori, LED, 2 pezzi

Cabina

Fari tetto cabina, anteriori, lampadina alogena, 2 pezzi
Fari tetto cabina, anteriori, LED, 2 pezzi
Griglia di protezione anteriore FGPS
Griglia di protezione nella parte bassa del parabrezza
Griglia di protezione superiore FOPS
Lampeggiatore su cabina
Parabrezza 1 pezzo blindato
Poggiapiedi
Poggiapolsi rialzati per joystick
Portavivande refrigerato (12 V)
Radio Comfort
Riscaldamento ausiliario (programmabile)
Sedile operatore Comfort con imbracatura della cintura di sicurezza a quattro punti
Sedile operatore Premium con ventilazione integrata
Tendina parasole
Tendina parasole lunotto superiore
Tergicristallo inferiore parabrezza
Tergicristallo sul vetro del lunotto superiore
Verniciatura speciale

Attrezzatura di lavoro

Attacco rapido 33 idraulico
Attacco rapido 33 meccanico
Attacco rapido 48 idraulico
Attacco rapido 48 meccanico
Circuito ad alta pressione con Tool Control
(10 pre-impostazioni per attrezzature selezionabili da display)
Circuito a media pressione
Condotti idraulici per pinza
Dispositivo acustico di avviso sovraccarico
Fari bilanciere, destro e sinistro, LED, 2 pezzi
Fari braccio, LED, 2 pezzi
Filtro di ritorno per martello
Gamma benne rovesce Liebherr
LIKUFIX, sistema di innesto automatico delle tubazioni degli attrezzi idraulici
Limitazione di altezza del bilanciere
Limitazione di altezza del braccio
Limitazione di pressione cilindri del braccio
Lubrificazione centralizzata estesa per bielletta
Predisposizione per sistema di guida macchina
Protezione fari braccio
Protezione parte inferiore bilanciere
Protezione pistone del cilindro benna
Sistema di denti Liebherr
Valvola per il mantenimento del carico sul cilindro della benna
Verniciatura speciale

Elenco non esaustivo, contattateci per ulteriori informazioni.

Le attrezzature e gli accessori di altri fabbricanti non possono essere installati senza l'autorizzazione da parte di Liebherr.

Il Gruppo Liebherr



Grande varietà di prodotti

Il gruppo Liebherr è uno dei maggiori costruttori mondiali di macchine per l'edilizia. I prodotti e servizi Liebherr, sempre conformi ai bisogni degli utenti, sono apprezzati anche in molti altri settori. Nel campo degli elettrodomestici siamo presenti con frigoriferi e congelatori, altri rami aziendali sono dedicati agli equipaggiamenti per aerei e veicoli ferroviari, alla costruzione di macchine utensili e gru per il settore marittimo.

Massima redditività per i clienti

In tutti i settori Liebherr offre una serie di modelli per ogni esigenza, con molte varianti di equipaggiamento. Grazie alla loro esperienza tecnica ed alla loro rinomata qualità, i prodotti Liebherr garantiscono la massima redditività nell'utilizzo pratico.

Competenza tecnologica

Per soddisfare l'esigenza di alta qualità dei prodotti, Liebherr mantiene da sempre il controllo delle competenze chiave. I componenti costruttivi principali vengono per questo progettati e prodotti in stabilimenti propri, come ad esempio l'intera tecnologia di propulsione e comando per le macchine movimento terra.

Globale e indipendente

L'azienda familiare Liebherr è stata fondata nel 1949 da Hans Liebherr. La società è cresciuta da allora in modo continuo, fino a diventare, oggi, un gruppo con più di 41.000 dipendenti, impiegati su tutti i continenti in oltre 130 società. La holding del gruppo è la Liebherr-International AG a Bulle/Svizzera, i cui proprietari sono esclusivamente membri della famiglia Liebherr.

www.liebherr.com

Liebherr-France SAS

2 avenue Joseph Rey, B.P. 90287, FR-68005 Colmar Cedex

+33 389 21 3030, Fax +33 389 21 3793

www.liebherr.com, E-Mail: info.lfr@liebherr.com

www.facebook.com/LiebherrConstruction