

Tekniska Data

SPECIFIKATIONER

Arbets höjd, max.	18,30 m
Horisontal räckvidd, max.	8,50 m
Maxhöjd ledpunkt mellan övre och nedre-bom	8,30 m
Plattform höjd (A)	1,10 m
Plattform djup (B)	0,70 m
Plattform bredd (C)	1,40 m
Längd, totalt (D)	5,20 m
Längd utan korg (E)	4,50 m
Höjd transportposition (F)	1,99 m
Bredd, minsta totala bredd (G)	0,78 m
Max. markfrigång (H)	0,25 m
Larver (L x B) (I)	145 x 20 cm
Längd stödben avtryck max. (J)	3,58 m
Bredd stödben avtryck max. (K)	3,03 m
Stödben plattan Ø	0,20 m

KAPACITET

Max. Korglast	200 kg
Rörlig Jib	90°
Rotation	355°
Möjligt att ställa upp i sluttningar	12°/21 %
Höjd och bredd justering av larver	8/16 cm
Körbar lutning, max.	19,7°/35 %
Lutningsvinkel	16,7°/30 %
Körhastighet	1,5 km/h

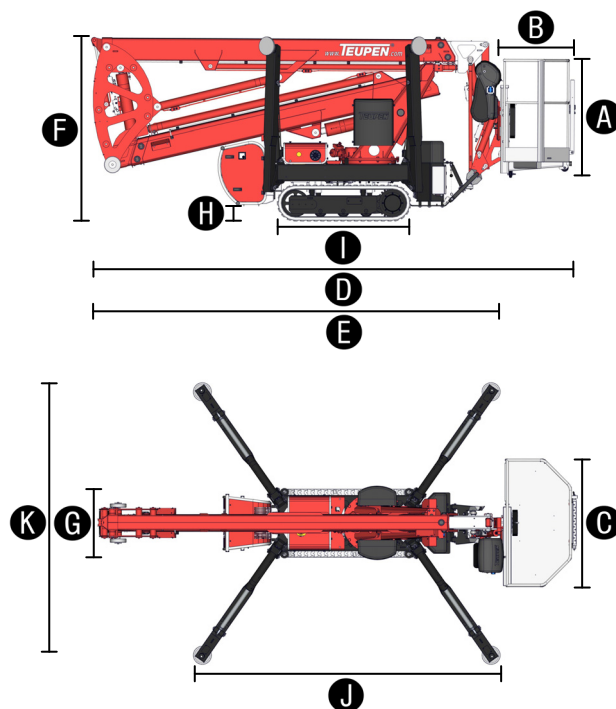
VIKT

Totalvikt	2450 kg
Rörliglast i transportposition	4,90 kN/m ²
Rörliglast i arbetsposition	2,10 kN/m ²
Max. punktlast per stödbensplatta	17,3 kN

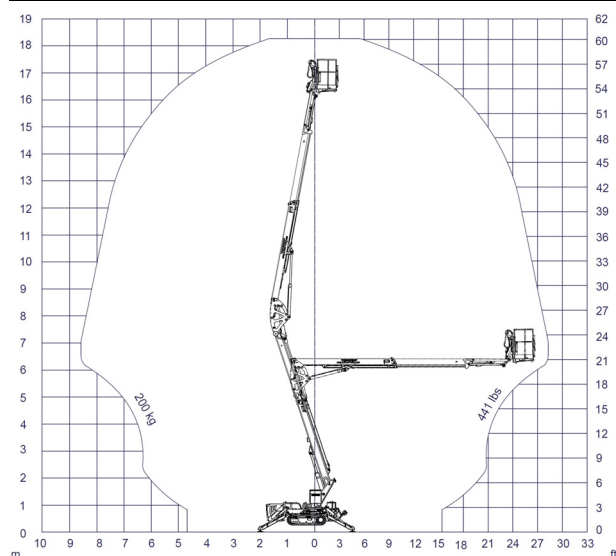
KRAFTKÄLLA

Standard driftkällor (EI & förbränningsmotor)	1) Bensin: Honda iGX440 (9,5 kW, 12,9 PS) 2) Elektrisk Motor: 230 V, 12,9 A, 2,2 kW
Tillvalsmöjliga driftkällor	Diesel: Kubota Z 602 (10,8 kW, 14,7 PS)
Bränsletankkapacitet (bensinmotor)	5,9 l
Bränsletankkapacitet (dieselmotor)	11,5 l

LEO 18GTplus



ARBETSOMRÅDE



STANDARD GODKÄNNANDE



EN ISO 9001



ANSI A92.5-2006
CSA B354.1-04
EN 280:2001

Produkt specifikationer kan ändras utan föregående meddelande eller förpliktelse. Fotografier och ritningar i detta dokument är endast avsedda som illustrationer. Se till lämplig bruksanvisning för instruktioner om korrekt användning av denna utrustning. Underlåtenhet att följa lämplig bruksanvisning när du använder vår utrustning eller på annat sätt agera oansvarigt kan resultera i allvarlig skada eller dödsfall. Den enda garanti som gäller för vår utrustning är standard skriftliga garanti som gäller för den särskilda produkt och försäljning, och vi ger inga andra garantier, uttryckliga eller underförstådda. Produkter och förtecknade tjänster kan vara varumärken, servicemärken eller handelsrelaterade namn på Teupen Maschinenbau GmbH och/eller dess dotterbolag i USA och många andra länder. "Teupen", "Tillgång omdenierade" och "LEO-serien" är registrerade varumärken som tillhör Teupen GmbH i Förenta staterna och många andra länder. Version 2013-A © 2013 Teupen Maschinenbau GmbH.

Utrustning

LARVDRIFT

- Kraftfull larvdrift för exakt manövrering samt lätt att köra
- Larver med särskilt anordnad profil som ger optimalt grepp
- Vita, non-marking gummi larver
- Mekaniskt höjd- & bredd justerbart Larv chassi

STABILISERING

- Fullt hydraulisk, automatisk nivelleringsystem
- Konstant stödben övervakning med avkänning marktryck
- Slitstarka, anti-friktion PVC stödbens fötter

BOM SYSTEM

- Löstagbar kabel fjärrkontroll
- Alla funktioner är tillgängliga från en kontrollpanel
- Elektriska proportionalstyrning med intuitiv vägledning
- Robust, låsbar kontrollpanel lock
- Självnivellerande plattform med fullt hydraulisk nivåregleringsystem
- Bom rotation via högpresterande svängkrans, snäckväxel och hydraulmotor
- Avtagbar korg för två personer med öglor för säkerhetselar
- Nödfunktionskontroller och nödnedsänkning systemet via handpump eller 230 V-enhet
- 355° rotation
- Rörlig jib

KRAFT

- 230 V elmotor (EU), 115 V elektriska motor (US)
- Honda bensin motor iGX440
- Start-stopp-omkopplare av förbränningsmotor i korgen

PRODUKTIVITET, SÄKERHET, KVALITET

- Kraftig stativ med öppningar för gaggeltrucksgafflar
- 230 V (EU), 115 V (US) eluttag i korgen
- Chassi och stödben med hög kvalitet metallbeläggning RAL 9005 (svart)
- Boom och hydraulcylindrar målade i RAL 3020 (röd)
- Möjlighet att kunna köra utan korgen finns
- Kablar och slangar är säkert dragna genom bomkonstruktionen
- Biologiskt nedbrytbar hydraulolja
- Lås ventiler - hydrauliska backventiler direkt på alla hydrauliska cylindrar
- Säkerhetsventiler som skyddar hydraulsystemet för höga tryck
- Skyddskåpor för olje-tank, säkerhetsbrytare och anslutande kablar och slangar
- Skyddskåpor för elektriska komponenter och kontrollpanel
- Timräknare



TILLVAL

- Kubota-dieselmotor Z602 (i stället för bensin motor)
- Anpassad lack, en färg, enligt RAL systemet (utom metalliska beläggningar, signal-eller särskilda färger)
- Anpassad lack, två färger, enligt RAL systemet (utom metalliska beläggningar, signal-eller särskilda färger)
- 4 kolvstängsskydd på cylindrar för stödben
- 2 Strålkastare på motorenheten

TILLBEHÖR

- Säkerhetssele
- 4 stödbensplattor/Stabilisator plattor (450 x 400 x 40 mm/1ft 5in x 1ft 4in x 1 1/2)
- Låsbar förvaring ram för stödbensplattor/stabilisator plattor
- Larv mattor (2000 x 1000 x 15 mm/6ft 6in x 3 fot 3 tum x 1/2 tum), extra tålig gummi
- Tandem Låg Maskintransporttrailer (aluminium) inklusive 4 spännband (längd 3,50 m)
Tillåten totala vikten: 3.000 kg
Tandem gummi-fjädrande axel: 3.000 kg
Nettovikt: ca. 440 kg
Hjul 155/70/R12 ET20
Belysningsartiklar enligt EU-direktiv
- Lyftanordning (200 kg lyftkapacitet)
- Montering av lyftanordning

Förfrågningar från Europa, Asien, Mellanöstern och Afrika:

Huvudkontor

Teupen Maschinenbau GmbH

Marie-Curie-Str. 13
Deutschland
telefon +49 2562 8161-0
fax +49 2562 6161-888
mail@teupen.com
www.teupen.com

Förfrågningar Från Nord- & Sydamerika:

USA Kontor

Teupen USA, Inc.

10701 Southern Loop Blvd.
Pineville, NC 28134, USA
telefon (704) 248-9871
fax (704) 248-9889
infousa@teupen.com
www.teupen.com/us