

Dane Techniczne

WYMIARY

Wysokość robocza, max.	15,40 m
Wysięg boczny, max.	7,90 m
Max. wysokość ramienia przegubu	5,40 m
Wysokość kosza (A)	1,10 m
Długość kosza (B)	0,70 m
Szerokość kosza (C)	1,40 m
Długość całkowita (D)	5,20 m
Długość bez kosza (E)	4,50 m
Wysokość, pozycja transportowa (F)	1,99 m
Szerokość minimalna (G)	0,78 m
Max. Prześwit pod podwoziem (H)	0,25 m
Gąsienica (Długość x Szerokość) (I)	145 x 20 cm
Długość powierzchni podpierania (J)	3,58 m
Szerokość powierzchni podpierania (K)	3,03 m
Średnica talerza podpory Ø	0,20 m

WYDAJNOŚĆ

Udźwig kosza	200 kg
Ruchomy wysięgnik kosza	90°
Obrót teleskopu	355 °
Ustawienie na pochyłości	12°/21 %
Regulacja wys. i szer. rozstawu gąsienic	8/16 cm
Zdolność pokonywania wzniesień max.	19,7°/35 %
Kąt nachylenia stoku	16,7°/30 %
Prędkość transportowa	1,5 km/h

WAGA

Ciężar własny	2200 kg
Nacisk jednostkowy w pozycji transportu	4,20 kN/m ²
Nacisk jednostkowy w pozycji roboczej	1,75 kN/m ²
Max. nacisk jednostkowy na podporę	15,3 kN

NAPĘD

Standardowy (elektryczny i silnik spalinowy)	1) Benzyna/gaz: Vanguard OHV 16HP (11,93 kW, 16,0 hp) 2) Silnik elektryczny: EU: 230 V, 12.9 A, 2.2 kW US: 115 V, 19.3 A, 1.6 kW
Opcjonalne źródła zasilania	Diesel: Kubota Z 602 (10.8 kW, 14.7 PS)
Napęd na gaz	5,9 l
Napęd wysokoprężny	11,5 l

LE15GTplus

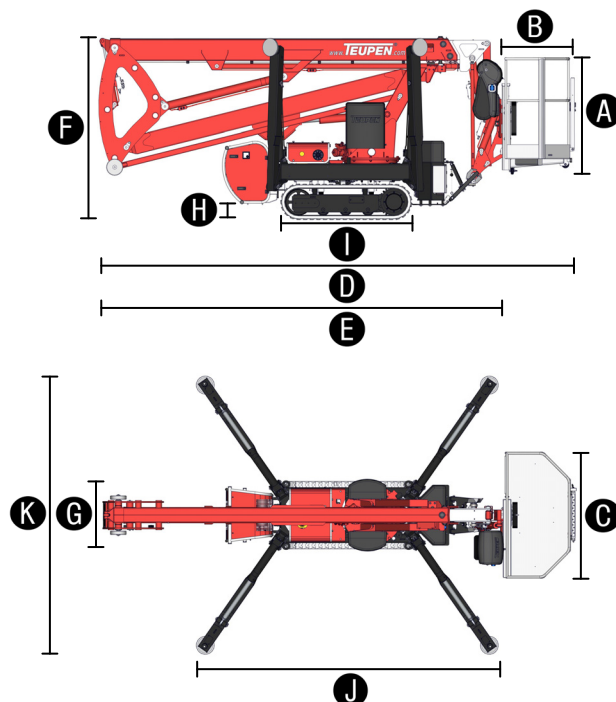
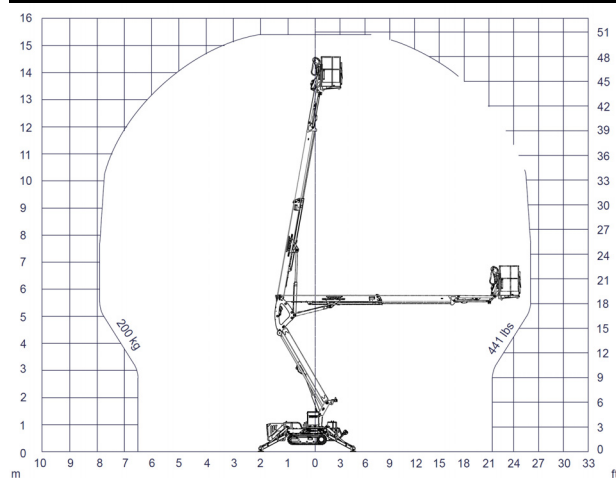


DIAGRAM ROBOCZY



ZGODNOŚĆ NORM



EN ISO 9001



ANSI A92.5-2006
CSA B354.1-04
EN 280:2001

Wszelkie dane nie są zobowiązujące i są bez gwarancji. Zastrzega się prawo do zmian bez uprzedzenia. Zdjęcia i rysunki służą tylko dla zilustrowania. Dla zapewnienia odpowiedniego użytkownika maszyny należy przestrzegać zasad zawartych w Instrukcji Operatora - »Operator's Manual«. Nieprzestrzeganie zasad zawartych w Instrukcji Operatora podczas użytkowania naszych produktów lub inne niedbałe postępowanie może prowadzić do ciężkich zranień lub śmierci. Dla niniejszego produktu zapewniona jest pisemnie złożona gwarancja. Firma Teupen nie zapewnia żadnej w inny sposób uzgodnionej lub w milczeniu przyjętej gwarancji. Określenia wymienionych produktów i usług są markami, markami serwisowymi lub nazwami handlowymi Firmy Teupen Maschinenbau GmbH i/lub córki/spółki w USA i innych krajach. »Teupen«, »LEO Series« i »Access redefined« są wpisane do rejestru znakami towarowymi Firmy Teupen GmbH. Wersja 2013-A © 2013 Teupen Maschinenbau GmbH.

Czechy

NAPĘD GĄSIENICOWY

- Wydajny napęd gąsienicowy umożliwiający precyzyjne sterowanie
- Specjalnie profilowane gąsienice o optymalnej przyczepności
- Białe gąsienice niebrudzące
- Regulowana wysokość i szerokość gąsienic

STABILIZACJA

- Automatyczny, w pełni hydrauliczny system poziomowania
- Pozycjonowanie podpór ze stałą kontrolą nacisku na podłoże
- Talerze podpór z PVC antypoślizgowego

TELESKOP

- Demontowalny przewodowy pulpit sterowania
- Wszystkie funkcje robocze dostępne z pulpitu sterowania
- Sterowanie elektryczne proporcjonalne
- Trwała zamykana obudowa pulpitu sterowania
- Hydrauliczny system poziomowania kosza
- Obrót w oparciu o wydajny pierścień obrotowy, przekładnię ślimakową, silnik hydrauliczny
- Dwuosobowy, zdejmowany kosz z ogniwami do zamocowania pasów bezpieczeństwa
- Czujnik awaryjny i system opuszczania awaryjnego przy użyciu pompy ręcznej lub zasilania 230 V
- Obrót teleskopu 355° stopni
- Ruchomy wysięgnik teleskopu

NAPĘD

- Silnik elektryczny 230 V (EU), 115 V (US) silnik elektr
- Silnik benzyna/gaz Vanguard OHV 16 HP
- Rozrusznik silnika spalinowego w koszu

WYDAJNOŚĆ, BEZPIECZEŃSTWO, JAKOŚĆ

- Solidna rama podwozia z kieszeniami do wieidel wózka widłowego
- Gniazdo elektryczne w koszu 230 V (EU), 115 V (US)
- Podwozie i podpory kryte powłoką metalizowania RAL 9005 (czarny)
- Maszt i cylindry hydrauliczne w malowaniu RAL 3020 (czerwony)
- Dostępna funkcja transportowa bez kosza
- Przewody i węże umieszczone niekolizyjnie wewnątrz masztu
- Olej hydrauliczny bioutylizowany
- Obieg odcinający- zawory powrotne hydrauliczne na wszystkich cylindrach
- Zawory pomocnicze odcinające pracę maszyny po przekroczeniu dopuszczalnego ciśnienia
- Osłony ochronne na zbiorniku oleju, sterownikach bezpieczeństwa i przewodach połączeniowych
- Osłony ochronne na obudowie elektrycznej i systemie sterowania na nadwoziu
- Licznik motogodzin



OPCJE

- Silnik diesel Kubota Z602 (zamiast silnikabenzynowego/gaz)
- Malowanie na życzenie, jeden kolor wg RAL (z wyjątkiem lakieru metalicznego, świecącego i specjalnych)
- Malowanie na życzenie, dwa kolory wg RAL (z wyjątkiem lakieru metalicznego, świecącego i specjalnych)
- 4 osłony tłoka cylindra podpory
- 2 reflektory na obudowie silnika

AKCESORIA

- Pas bezpieczeństwa
- 4 podkłady podpór (450 x 400 x 40 mm)
- Zamykana rama transportowa do podkładów podpór
- Podkłady gąsienic (2000 x 1000 x 15 mm) wykonane z wysokoodpornej gumy
- Przyczepka transportowa Tandem (aluminium) z 4 pasami ściągniętymi (długość 3,50 m)
Dopuszczalna masa całkowita: 3000 kg
Przyczepka dwuosiowa tandem: 3000 kg
Masa własna: ok. 440 kg
Koła: 155/70/R12 ET20
Oświetlenie zgodne z Dyrektywami UE
- Urządzenie dźwigowe (udźwig 200 kg)
- Zestaw montażowy do urządzenia dźwigowego

Zapytania z Europy, Azji, Bliskiego Wschodu i Afryki:

Siedziba główna

Teupen Maschinenbau GmbH
Marie-Curie-Str. 13
Deutschland
phone +49 2562 8161-0
fax +49 2562 6161-888
mail@teupen.com
www.teupen.com

Zapytania z Ameryki Pn. i Pd.:

Biuro w USA

Teupen USA, Inc.
10701 Southern Loop Blvd.
Pineville, NC 28134, USA
phone (704) 248-9871
fax (704) 248-9889
infousa@teupen.com
www.teupen.com/us