

**Schnellmontagekran**  
Fast self erecting tower crane  
*Grue à montage rapide*



**TK 4515**

DIN 15018 H1 B3

#### **Besondere Merkmale**

Komplett straßenverfahrbar mit Turm (28 m) und Ausleger (45 m) ohne Teiledemontage

Auslegerluftmontage mit minimalem Platzbedarf

Während Montage um 360° schwenkbar

Halbausgefahrene Betriebsstellung des Turmes

Turm und Ausleger feuerverzinkt

Alle Antriebe frequenzgeregelt (stufenlos)

Technische Änderungen vorbehalten

#### **Special Features**

Road transport with complete tower (28 m) and jib (45 m) without sectional disassembly

Jib assembly above ground with little space required

360° rotatable during assembly

Can operate with half telescoped tower

Hot galvanized tower and jib

All drives frequency controlled

Subject to change without notice

#### **Caractéristiques particulières**

Transport complet avec tour (28 m) et flèche (45 m) sans aucun démontage

Montage de la flèche en l'air avec un besoin de surface réduite

Rotation possible à 360° pendant le montage

Prêt à l'emploi à mi-extension de la tour

Tour et flèche galvanisés à chaud

Fréquence contrôlée tous les lecteurs

Sous réserve de modification

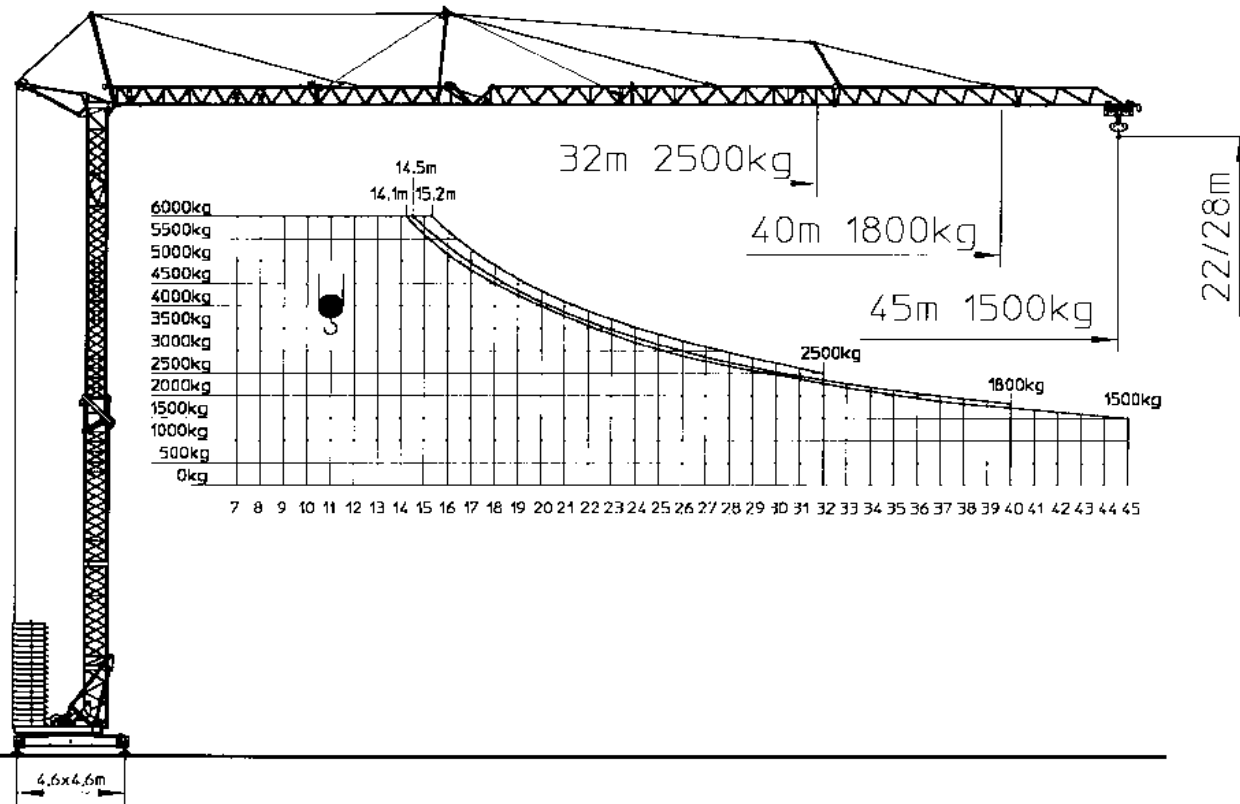
## **KSD Kransysteme GmbH**

Schillerstraße 30 - 38  
D-66482 Zweibrücken  
Telefon: (0 63 32) 92 18 - 0  
Telefax: (0 63 32) 92 18 - 40  
e-Mail: [ksd@ksd-kransysteme.de](mailto:ksd@ksd-kransysteme.de)  
Internet: [www.ksd-kransysteme.de](http://www.ksd-kransysteme.de)

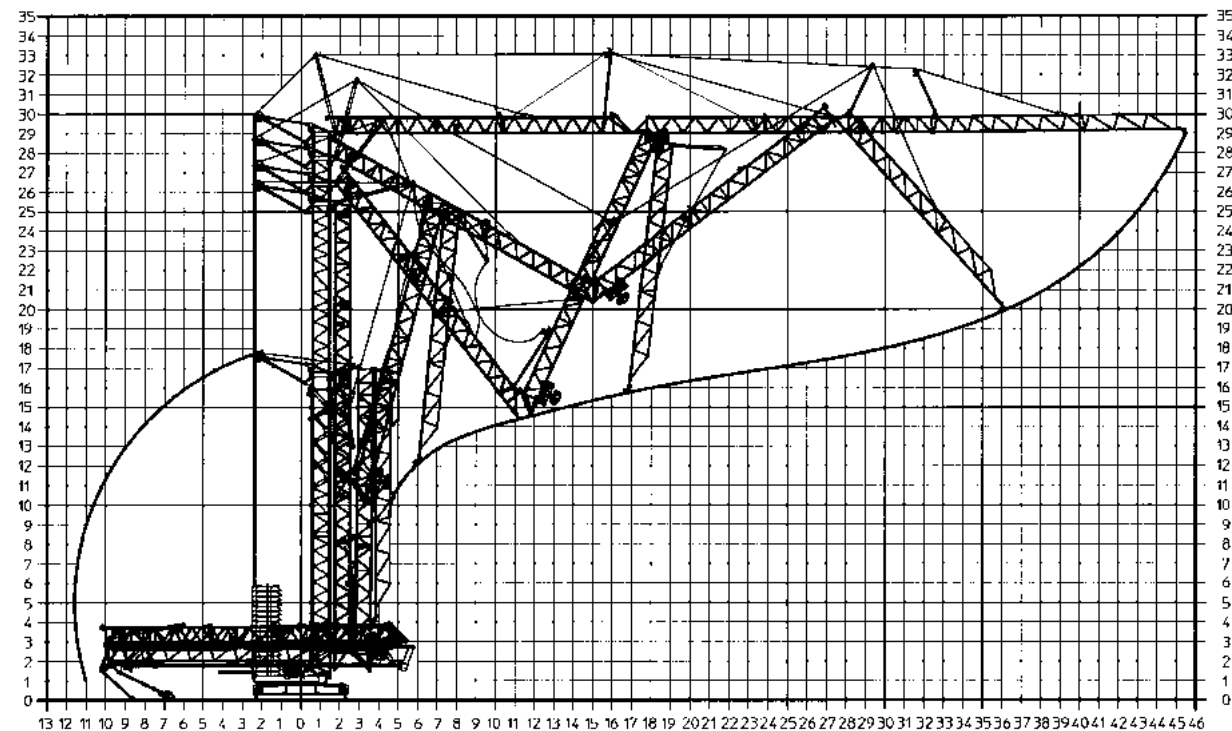
Überreicht durch / Presented by / Présenté par:

# TK 4515

**BGL 2105 - 0075**  
**32 m - 2500 kg**  
**40 m - 1800 kg**  
**45 m - 1500 kg**  
**max. - 6000 kg**



**Montage - Platzbedarfsdiagramm** Erection - Space required diagram *Montage - Surface utile*



# TK 4515

Leistungsdaten Performance data Details techniques	Ausladung (m) Radius Portée	Tragkraft (kg) Lifting capacity Capacité	Max. Tragkraft (kg) Lifting capacity max. Capacité max.
		⤴	⤴
<b>Ausleger 32 m</b> Jib 34 m / Flèche 34 m	32	2500	6000
<b>Ausleger 40 m</b> Jib 40 m / Flèche 40 m	40	1800	6000
<b>Ausleger 45 m</b> Jib 43 m / Flèche 43 m	45	1500	6000

Geschwindigkeiten Speeds Vitesses	Heben Lifting Levage	m/min.		kg	
		↔	↕	↔	↕
		↔	↕	65	1500
		↔	↕	40	3000
		↔	↕	20	6000
<b>Katzfahren</b> Trolleying / Distribution				m/min.	5-40
<b>Drehen stufenlos</b> Slewing / Orientation				r.p.m.	0,1 ↔ 1,0
<b>Kranfahren</b> Traveling / Translation				m/min.	30
<b>Auslegerverstellen</b> Jib luffing / Relevage flèche					

## Allgemeine technische Daten

General technical data  
*Details techniques généraux*

<b>Konstruktionsgewicht</b> Weight / Poids de la grue	kg	18.500	<b>Spindelabstand</b> Support basis / Ecartement	m	4,6 x 4,6
<b>Gegengewicht I *</b> Counterweight I / Contrepoids I	kg	36.000	<b>Spurweite</b> Track gauge / Voie	m	4,4
<b>Drehradius I *</b> Slewing radius I / Rayon de giration I	m	2,5	<b>Ges. elektr. Leistung</b> Motor power / Puissance total	kW	34
<b>Max. Eckdruck</b> Corner load / Pression	kN	380	<b>Kabelquerschnitt</b> Cable section / Section du câble	mm <sup>2</sup>	5 x 16
			<b>Netzstrom</b> Mains supply / Réseau	V/Hz	400/50
<b>* Betriebsanleitung beachten!</b> Consider instruction manual! / Observer manuel de service!					

## Montage

Erection  
*Montage*

