

WIELOZADANIOWE CIĄGNIKI KOMPAKTOWE



JOHN DEERE

NOTHING RUNS LIKE A DEERE

SPIS TREŚCI

WYJĄTKOWE FUNKCJE

Odkryj korzyści, jakie możesz mieć z kompaktowego ciągnika John Deere, wyposażonego w liczne innowacje i inteligentne funkcje.



18



6

ŻYWIÓŁY W AUGUSTA

Ziemia, powietrze, woda, ogień... wszystkie te żywioły znaleźć można w fabryce American John Deere w Grovetown w stanie Georgia. Ale jest też piąty, wyróżniający się żywioł: to inżynierowie i rzemieślnicy, którzy projektują i montują kompaktowe ciągniki wielozadaniowe dla całego świata.



44

OSPRZĘT

Układ hydrauliczny, zaczepy i podnośniki hydrauliczne, pługi śnieżne i szczotki z szybkim zaczepem. Nasze wyposażenie sprawi, że Twoja Maszyna John Deere będzie bardziej wszechstronna.



KWESTIA ZAUFANIA

Gdy działalność Twojej firmy zależy od sprzętu, stosowanie produktów i usług najwyższej jakości staje się koniecznością. Wystarczy zapytać specjalistę z dziedziny architektury krajobrazu Jean-Michela Bertaux!

24

KOMPAKTOWE CIĄGNIKI WIELOZADANIOWE



Work. Done well.	4-5
Żywioty w Augusta	6-9
Kwestia zaufania	10-11
Pełne wsparcie	12-15
Jeden ciągnik – setka zadań	16-17

WYJĄTKOWE FUNKCJE

Charakterystyka	18-19
Kabina, kabina ComfortGard i schemat sterowania	20-21
Ładowacz czołowy	22
Agregat koszący AutoConnect	23
Układy gromadzenia materiału	23

KOMPAKTOWE CIĄGNIKI WIELOZADANIOWE

Seria 1R	24-25
Seria 2R	26-29
Seria 3E	30-33
Seria 3R	34-37
Seria 4M	38-39
Seria 4R	40-43

OSPRZĘT	44-49
----------------------	-------

SPECYFIKACJA PRODUKTÓW	50-55
-------------------------------------	-------



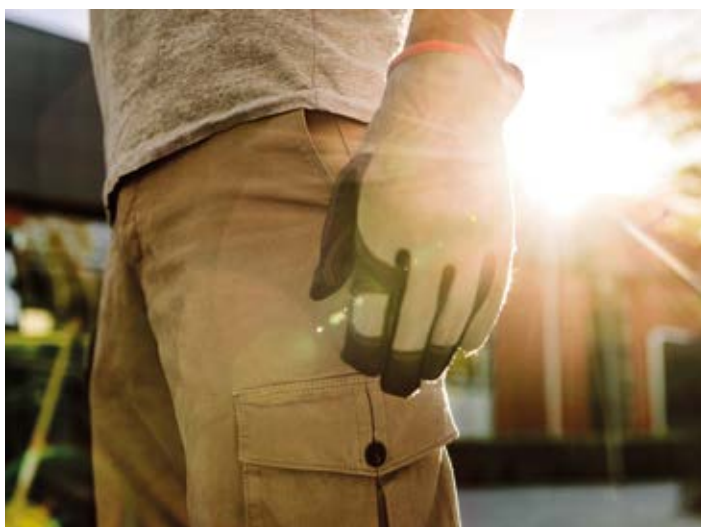
WORK DONE WELL.

»ZADANIE WYKONANE PERFEKCYJNIE.«

Każdego dnia wykonujesz swoją pracę najlepiej, jak potrafisz. Myślisz i planujesz. Pocisz się i nie zwracasz uwagi na ból. Zawsze jesteś gotów, aby zrobić krok dalej i wykonać zadanie perfekcyjnie. Kompromis nie wchodzi w grę.

Ta sama postawa sprawia również, że doceniasz dobre narzędzia i odpowiednio o nie dbasz. Jak każdy dobry przedsiębiorca wiesz z doświadczenia, że jakość rodzi jakość.

Jeśli tak jest, z firmą John Deere jesteś w dobrym towarzystwie. Jesteśmy dumni z jakości naszych maszyn — podobnie jak te wszystkie osoby, które korzystają z nich na całym świecie. Podobnie jak Ty są profesjonalistami, którzy rozumieją znaczenie perfekcyjnie wykonanego zadania. ■



ŻYWIOŁY W AUGUSTA

Ziemia, powietrze, woda, ogień... wszystkie te żywioły znaleźć można w fabryce John Deere w Grovetown w stanie Georgia. Ale jest też piąty, wyróżniający się żywioł: to inżynierowie i pracownicy, którzy projektują i montują kompaktowe ciągniki wielozadaniowe dla całego świata.

Korzystając z najnowocześniejszej technologii, tworzą ze stali i żelaza, gumy i szkła maszyny spełniające najwyższe możliwe wymagania. W John Deere naszą pasją jest technologia najwyższej jakości, czego dowodem są nasze maszyny. Widać to w każdej nakrętce, śrubie i spoinie naszych ciągników kompaktowych. Widać to również na twarzach ludzi, dumnych z tego, co skonstruowali.

WYPRODUKOWANE DLA EUROPY

Nigdy nie idziemy na kompromis. To dlatego każdy ciągnik premium wyruszający z fabryki w Augusta do Starego Świata jest Europejczykiem w każdym calu. Zaczynając od metrycznych śrub i nakrętek, a kończąc na standardach emisji spalin i tabliczkach ostrzegawczych, każda maszyna jest przystosowana i gotowa do pracy.

SKONSTRUOWANE DLA EUROPY

W fabryce zlokalizowanej w Augustie wyposażamy fabrycznie każdy ciągnik w rozwiązania technologiczne odpowiednie do regionu, w jakim będzie eksploatowany. Zatem kupując model serii 1, 2, 3 lub 4 w Europie, możesz mieć pewność, że ma wszystko, czego potrzebujesz, aby od samego początku sprawnie i bezpiecznie pracować. Od lusterek i świateł po normy emisji i tabliczki ostrzegawcze: nasi pracownicy w fabryce Augustie dokładają wszelkich starań, aby dostarczyć Ci to, co najlepsze, z obu części globu: amerykańską jakość konstrukcji z europejską specyfikacją.



**„NIGDY NIE ZAKŁADAMY,
ŻE COŚ BĘDZIE W PORZĄDKU –
ROBIMY WSZYSTKO,
ABY MIEĆ PEWNOŚĆ,
ŻE TAK FAKTYCZNIE JEST”.**

DAVID KING
INŻYNIER PRODUKCJI



Fabryka **John Deere w Augustie** rozpoczęła montaż kompaktowych ciągników wielozadaniowych serii 1, 2, 3 i 4 w 1990 roku. Zakład produkuje obecnie 27 różnych modeli, które są sprzedawane w całej Ameryce Północnej oraz na całym świecie w ponad 40 różnych krajach. Fabryka zajmuje powierzchnię ponad 37 000 metrów kwadratowych i zatrudnia ok. 470 osób.



„LUDZIE, KTÓRZY TU PRACUJĄ, NAPRAWDĘ CHCĄ WYKONYWAĆ DOBRZE SWOJĄ PRACĘ. ZARZUCAJĄ NAS SUGESTIAMI MODYFIKACJI MAJĄCYCH NA CELU DALSZE ULEPSZENIE TEGO, CO TWORZYMY”.

DAVID KING
INŻYNIER PRODUKCJI



Przekładnia jest montowana na bardzo wytrzymałej, stalowej ramie ciągnika przez dwóch pracowników fabryki w Augusta.



WYWIADY



David King jest **inżynierem produkcji** który planuje i nadzoruje linie produkcyjne wysokiej jakości ciągników kompaktowych serii 3 i 4. Każdego dnia poszukuje on nowych sposobów na uzyskanie jeszcze wyższej jakości poprzez zastosowanie odpowiednich narzędzi, procesów i kontroli jakości. „Jestem dumny, że możemy budować takie wspaniałe produkty w USA, pomimo wyższych kosztów pracy z tym związanych”.



Steve Sanner jest **kontrolerem testów w terenie**, związanym z firmą od 20 lat. Trzy lata przed premierą nowego ciągnika na rynku Steve rozpoczyna testy prototypów, wychwytyjąc wszelkie wady lub słabe strony przed wprowadzeniem modelu do produkcji seryjnej. „Moi koledzy dostają pieniądze za tworzenie maszyn, a ja za ich niszczenie”, śmieje się kontroler. „A kiedy mi się to uda, wszyscy działamy wspólnie nad rozwiązaniem problemu i wprowadzeniem właściwego rozwiązania”. ■

Zakład w Augusta buduje kompaktowe ciągniki wielozadaniowe od początku do końca, wysyłając je w każdą stronę świata.



**„LUDZIE W EUROPIE
EKSPLOATUJĄ SWOJE
MASZYNY O WIELE
DŁUŻEJ I W BARDZIEJ
WYMAGAJĄCYCH
WARUNKACH
W PORÓWNANIU
Z NASZYMİ KLIENTAMI
Z USA, WIĘC JEŚLI
MOŻEMY ZASPOKOIĆ
POTRZEBY EUROPY,
TO MOŻEMY ZADOWOLIĆ
KAŻDEGO!”**

STEVE SANNER
KONTROLER TESTÓW W TERENIE

KWESTIA ZAUFAANIA

Architekt krajobrazu, Jean-Michel Bertaux, kupił pierwszą maszynę John Deere w 1993 roku. Dziś ma już ich trzynaście — wszystkie dostarczane i serwisowane przez tego samego dealera, który sprzedał mu pierwszy egzemplarz wiele lat temu.



Jean-Michel Bertaux i jego żona Martine na tle kościoła w ich malowniczej rodzinnej miejscowości Saint-Denis-de-Palin.

Jako profesjonalny „kreator ogrodów” pan Bertaux widzi piękny ogród tam, gdzie inni widzą jeszcze gołą ziemię. Jednak pomimo swojego artystycznego zacięcia wie, że nie ma miejsca na sentymenty w doborze odpowiedniego sprzętu. Przy napiętym grafiku i wielu codziennych wyzwaniach on i jego 33-osobowy zespół potrzebują silnych maszyn, które mogą pracować przez cały rok, wymagając tylko zwykłej konserwacji.

U dealera John Deere w 1993 r. pan Bertaux znalazł nie tylko to, co chciał, ale znacznie więcej. W osobie właściciela Jean-Marca Bransarda spotkał osobę podobną do siebie: pragmatycznego specjalistę, pasjonata swojej pracy i usług najwyższej jakości. Monsieur Bertaux rozpoczął swoją przygodę od traktorka ogrodowego 455, pradedka dzisiejszej serii X900. Przez wiele lat rzetelnie służył on właścicielowi — i utworzył drogę dla floty John Deere, w której szeregach znajdują się obecnie aż cztery kompaktowe ciągniki.





Biznes, jak mówią, jest zawsze sprawą osobistą. W szczególności stwierdzenie to jest prawdziwe we Francji, gdzie załatwianie interesów często łączone jest z dzieleniem posiłku.

Odkąd pan Bertaux zaufał firmie John Deere stał się twórcą i opiekunem licznych prywatnych ogrodów w swojej miejscowości Saint-Denis-de-Palin. Od niestrudzonych kompaktowych ciągników do precyzyjnych kosiarek czołowych i autonomicznej kosiarki Tango, wszystkie ich maszyny pracują od świtu do zmierzchu, a nawet dłużej. A dzięki profesjonalnemu wsparciu pana Bransard będą nadal to robić przez wiele lat.

Jak wielu innych właścicieli Monsieur Bertaux docenia jakość swoich maszyn John Deere oraz usług oferowanych przez dealera – z każdym mijającym rokiem coraz bardziej. „Przychodzisz, aby kupić maszyny”, mówi z uśmiechem. „Ale zostajesz ze względu na serwis”. ■



Przód kompaktowego ciągnika pana Bertaux, z klasycznym logo John Deere z roku 1968.



**„PRZYCHODZISZ,
ABY KUPIĆ MASZYNY,
ALE ZOSTAJESZ ZE
WZGLĘDU NA SERWIS”.**

MONSIEUR BERTAUX,
„KREATOR OGRODÓW”

Pan Bertaux zaczął od 1 ciężarówki i dobrego pomysłu – a teraz ma 13 maszyn John Deere.

PEŁNE WSPARCIE

Od porady i sprzedaży po konserwację i naprawy — Twój lokalny dealer John Deere ma wszystko, czego potrzebujesz, aby Twój biznes pracował jak szwajcarski zegarek. Znajdź najbliższego dealera John Deere już dziś, korzystając z wyszukiwarki na stronie dealerlocator.deere.com.





GLOBALNA SPOŁECZNOŚĆ

Personel lokalnego salonu dealerskiego John Deere jest zawsze do Twojej dyspozycji – możesz liczyć na indywidualną obsługę doradców. Jako członkowie społeczności John Deere, łączą oni swój indywidualny styl pracy ze wszystkimi mocnymi stronami dobrze ugruntowanej globalnej firmy.



FINANSE USZYTE NA MIARĘ

John Deere Financial pomaga klientom rozwijać ich przedsiębiorstwa od ponad 150 lat. W oparciu o unikalne zrozumienie Twojego rynku i stojących przed Tobą wyzwań, oferujemy konkurencyjne, uszyte na miarę finansowanie dla maszyn, których potrzebujesz, aby wejść na wyższy poziom.

Od zakupu do opcji leasingu i kredytu, Twój lokalny dealer John Deere pomoże Ci wybrać opcje, które najlepiej pasują do Twojej firmy. Może wpadniesz z nami porozmawiać?



PowerGard

ZRELAKSUJ SIĘ – OCHRONA GWARANCYJNA

Z planem konserwacji i ochrony PowerGard możesz mieć pewność, że Twoje maszyny zawsze będą w jak najlepszym stanie i gotowe do pracy.



Maksymalny czas pracy, minimum zmartwień... PowerGard pozwala Ci skupić się na swojej firmie, podczas gdy my zajmiemy się Twoimi maszynami.

PAKIETY POWERGARD

POWERGARD MAINTENANCE

POWERGARD MAINTENANCE

POWERGARD PROTECTION

POWERGARD MAINTENANCE

POWERGARD PROTECTION

POWERGARD PROTECTION PLUS



FAKTY, NIE DOMYSŁY

Czy chciałeś kiedyś mieć możliwość prześwietlić swoją maszynę, tak aby zobaczyć, co się z nią dzieje w środku? Zbliżone możliwości daje opcja kontroli Expert Check: dogłębna diagnostyka wszystkich kluczowych komponentów (w tym czujników, elektroniki i oprogramowania) z wykorzystaniem aktualnych list kontrolnych i narzędzi powstałych dzięki praktycznemu doświadczeniu, dostępnych tylko dla dealerów John Deere. W rezultacie otrzymujesz szczegółowy raport dotyczący kondycji Twojej maszyny oraz tego, co i kiedy trzeba przy niej zrobić.

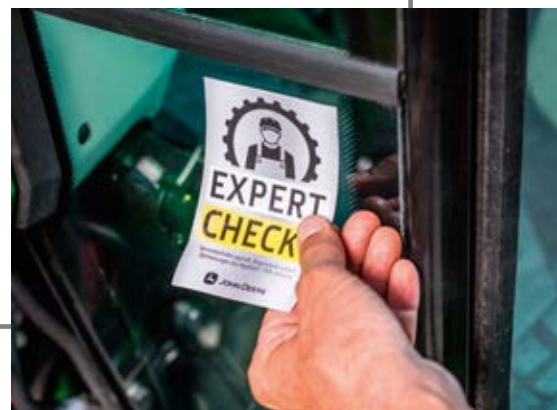
PRZEJRZYSTE CENY

Na podstawie tego raportu możesz nam powiedzieć, jakie zadania chcesz, abyśmy wykonali. Dzięki przejrzystemu cennikowi oraz wszechstronnym pakietom usług i części kontrola Expert Check eliminuje domysły także z napraw i konserwacji.



CZĘŚCI I NAPRAWY

Nawet maszyny John Deere mogą w końcu wymagać naprawy. Kiedy tak się stanie, nasi dealerzy wykorzystają wszelkie środki, by ograniczyć czas przestoju do minimum. Dzięki najnowocześniejszemu warsztatowi i w pełni wyszkolonemu zespołowi techników mogą zapewnić profesjonalne wsparcie, dzięki wyposażeniu w najnowsze aktualizacje prosto z fabryki. W przypadku mniejszych napraw, które wolisz wykonać sam, dealer dostarczy Ci wszystkie wymagane części na drugi dzień – nawet do starszych modeli.



JEDEN CIĄGNIK – WIELE MOŻLIWOŚCI

Bez względu na zadanie nasze ciągniki i doposażenie są zbudowane po to, aby wykonać pracę tak, jak trzeba. Nie poświęcamy wydajności na rzecz wszechstronności – i Ty też nie musisz.





Jeśli nie lubisz robić rzeczy połowicznie, pokochasz kompaktowy ciągnik wielozadaniowy John Deere. Zamiast budowania kompromisowego rozwiązania do wszystkiego, idziemy o krok dalej, konstruując maszyny, które poradzą sobie z każdym wyzwaniem na profesjonalnym poziomie. Doświadczysz tej różnicy każdego dnia — na sto różnych sposobów.

BEZKONKURENCYJNE KORZYŚCI



KABINA COMFORTGARD

Kabiny ComfortGard są zaprojektowane tak, aby zapewnić wysoki komfort pracy przez cały rok.

SOLIDNE PODSTAWY

Solidna rama stanowi platformę do najtrudniejszych zadań: od holowania dużych ładunków aż po pracę z ładowaczem.



Niezależny WOM: Zapomnij o dniach, kiedy trzeba było zatrzymać ciągnik i ręcznie uruchomić WOM. Z elektrohydraulicznym wałem WOM można włączyć narzędzie podczas pracy, dzięki czemu staje się ona szybsza i łatwiejsza.

SERIA 1 I 2 – PRZEKŁADNIA HYDROSTATYCZNA

Przekładnia hydrostatyczna z pedałami Twin Touch ułatwia użytkowanie ciągnika i podnosi precyzję pracy.

SERIA 3 I 4 – PRZEKŁADNIE eHYDRO I POWRREVERSER

- eHydro to wyjątkowa trzystopniowa elektroniczna przekładnia hydrostatyczna z prostymi w obsłudze pedałami Twin Touch.
- PowrReverser umożliwia bezsprzęgłową, hydrauliczną zmianę kierunku jazdy przy użyciu jednej dźwigni.



Podnośnik i zaczep holowniczy: Duży wybór praktycznych i mocnych zaczepów holowniczych z podnośnikiem, zarówno do montażu z przodu, jak i z tyłu, zwiększa wszechstronność ciągnika.



STANOWISKO OPERATORA

Pracuj bezpiecznie w przestronnym i ergonomicznym otoczeniu.



NAPĘD NA 4 KOŁA I BLOKADA MECHANIZMU RÓŻNICOWEGO

Napęd na cztery koła zapewnia dodatkową przyczepność i zwiększa siłę uciągu. Blokada mechanizmu różnicowego zwiększa możliwości pracy w trudnym terenie.



Zobaczyć znaczy uwierzyć!
Obejrzyj filmy wyjaśniające produkty i funkcje na naszej witrynie internetowej.

KABINA COMFORTGARD – SERIA 3R I 4R

Kabiny ComfortGard zaprojektowano tak, aby zapewniały komfort przez cały rok, a ich zamknięta konstrukcja powoduje zmniejszenie hałasu do poziomu zaledwie 79 dB(A). Klimatyzacja i ogrzewanie wyznaczają nowe standardy w dziedzinie wydajności i skuteczności, podczas gdy wysokie umiejscowienie siedziska oraz zakrzywione drzwi zapewniają panoramiczną widoczność we wszystkich kierunkach. Kabiny ComfortGard to standardowe wyposażenie w modelach 4R oraz opcjonalne wyposażenie w modelach 3R.



Fotel pełen mocy:

Luksusowy fotel obity tkaniną zapewnia operatorowi całodniowy relaks i koncentrację oraz jeszcze większy komfort w trudnym terenie.



KABINA – SERIA 1 I 2

Przestronna i dobrze wyposażona z luksusowym fotelem obitym tkaniną, dużymi drzwiami i zintegrowanymi światłami roboczymi. Zapewnia doskonałą widoczność i charakteryzuje się zwartą konstrukcją, co sprawia, że praca w pobliżu drzew i innych przeszkód jest znacznie bezpieczniejsza.



**INTUICYJNIE
ROZPLANOWANE
ELEMENTY
STEROWNICZE
I OZNACZONY
KOLORAMI
WYŚWIETLACZ**

Innowacyjna konsola sterownicza, ergonomiczny układ. System monitorowania osiąarów: wskazuje status systemów istotnych dla pracy maszyny i pomaga kontrolować wydajność.



SERVICE ADVISOR

Inteligentna diagnostyka maszyn przy użyciu technologii serwisowej ADVISOR to wydajne, korzystne cenowo rozwiązanie, sprzyjające utrzymaniu eksploatacji maszyny na optymalnym poziomie.



System montażu ładowacza Quik-Park: Ładowacze z serii R i H zapewniają łatwy montaż i demontaż, bez użycia narzędzi. Podpora parkingowa jest zamocowana do przedniej ramy ciągnika i staje się integralną częścią ładowacza podczas jego pracy. Aby opuścić ładowacz do pozycji parkowania wystarczy podnieść je joystickiem po otwarciu zatrząsków.



ŁADOWACZE

Kiedy potrzebny jest ładowacz, należy wybrać taki, którego konstrukcja pozwala na idealną współpracę z ciągnikiem i systemem hydraulicznym. Taki właśnie otrzymasz w firmie John Deere. Ładowacze serii H i R zapewniają najwyższą wydajność i wygodę dzięki systemowi montażu Quik-Park z wbudowaną podporą parkingową. Model H180 ma nawet możliwość mechanicznego samopoziomowania, dzięki czemu ładowacz utrzymuje swój ustawiony kąt podczas podnoszenia i opuszczania. Seria D to ładowacze zamontowane na stałe, które są doskonałym wyborem, jeśli ciągnik stale pracuje z ładowaczem.

	120R	120R	220R	300E	320R	400E	440R
	SERIA 1R	2026R	2036R	SERIA 3E	SERIA 3R	SERIA 4M	SERIA 4R
Udźwig: Udźwig na sworzniu obrotowym jest miarą brutto udźwigu ładowacza.	342 (754)	381 (840)	509 (1120)	539 (1186)	725 (1598)	1087 (2391)	1006 (2213)
Udźwig i wysięg: Należy zastanowić się, jak daleko ładowacz ma sięgać. Czy na przykład konieczne będzie ładowanie materiału na samochód ciężarowy?	1828 (72) 626 (25)	1828 (72) 626 (25)	2160 (85) 756 (30)	2140 (84) 603 (24)	2593 (102) 562 (22)	2850 (112) 705 (28)	2796 (110) 755 (30)
Siła naporu: Im większa siła naporu, tym łatwiej jest napełnić łyżkę.	826 (1823)	911 (2008)	886 (1949)	775 (1704)	1480 (3327)	1714 (3853)	1710 (3844)
Ładowacz Quik-Park	■	■	■		■		■
Samopoziomowanie mechaniczne							■

AGREGATY KOSZĄCE AUTOCONNECT

Agregat koszący John Deere AutoConnect doczepia się w ciągu sekund, oszczędzając czas, za każdym razem, kiedy kosisz. Agregat i wał napędowy zaczepiają się automatycznie, kiedy nad nimi przejeździsz. Po skończonej pracy wystarczy cofnąć przez agregat, aby go odłączyć – wszystko z fotela operatora.



DRIVEOVER Z AUTOCONNECT			
	54"	60"	72"
1026R	■	■	
2026R	■	■	
2036R		■	■
3033R		■	■
3038R		■	■
3045R		■	■

Wybierz odpowiednią szerokość:

Nasze agregaty koszące występują w różnych szerokościach, z opcjonalnym zbiornikiem wysokiego wyładunku, zapewniającym jeszcze większą elastyczność.

SYSTEMY ZBIERANIA MATERIAŁU

Możesz udoskonalić swoją maszynę, wyposażając ją w zbiornik wysokiego wyładunku. Wydajny wentylator wspomagający zapewnia wspaniałe efekty sezon za sezonem.

System zbierania materiału 580 L/H: System zbierania materiału 600 lub 850 litrów daje możliwość wysokiego wyrzutu i obsługę układu hydraulicznego jedną ręką, co ułatwia rozładunek zebranej masy.

System zbierania materiału 345H: Aby wydajnie pracować przez dłuższy czas, można również wybrać system o pojemności 800 lub 1200 litrów. Wysokość rozładunku 1,9 m umożliwia wyrzut bezpośrednio na przyczepę. Dostępny dla ciągników serii 2020 i 3020.



ZBIORNIK WYSOKIEGO WYŁADUNKU					
	MCS580L	MCS580H	MCS580L	MCS345H	MCS345H
	Niski wyładunek pojemność 600 l	Wysoki wyładunek pojemność 600 l	Niski wyładunek pojemność 850 l	Wysoki wyładunek pojemność 800 l	Wysoki wyładunek pojemność 1200 l
Seria 1R	■	■			
Seria 2R	■	■	■	■	
Seria 3R				■	■

SERIA 1R

POZNAJ JEJ MOŻLIWOŚCI

Kompaktowy ciągnik wielozadaniowy 1026R zapewnia perfekcyjną stabilność i komfort jazdy, łatwo go parkować i przechowywać. Ten kompaktowy model, zaprojektowany do szerokiego zakresu zadań, pozwala na szybką i łatwą zmianę narzędzi i dodatkowego wyposażenia. Standardowo ciągnik jest wyposażony w przekładnię hydrostatyczną, napęd na 4 koła i wspomaganie układu kierowniczego, ułatwiające jego obsługę — a dodatkowo w fotel i zawieszanie Deluxe, regulowaną kierownicę i zestaw oświetlenia Deluxe zapewniający wysoką wydajność pracy przez cały dzień.





ŁATWE PODNOSZENIE MASKI

Model 1026R jest teraz wyposażony w łatwo podnoszoną maskę ze standardowymi podwójnymi amortyzatorami gazowymi. Wystarczy przestawić zatrzask, aby szeroko otworzyć maskę i uzyskać dostęp do komory silnika.

SILNIK

Niezawodny 3-cylindrowy silnik wysokoprężny o wysokim momencie obrotowym i dużej powierzchni chłodzenia zapewnia stałą wydajność.



POCHYLANA KOLUMNA KIEROWNICY

Regulowana kolumna kierownicy pozwala na ustawienie ramion w naturalnej pozycji i zmniejsza zmęczenie.



1026R

24,8 KM (18,5 kW) przy 3200 obr./min
(SAE J1995 Moc przy nominalnych obrotach)

24,8 KM (18,5 kW) przy 3200 obr./min
(zgodnie z ECE R-120)

Prędkość jazdy do przodu: 14,6 km/h

2-zakresowa hydrostatyczna przekładnia automatyczna – dwa pedały

Udźwig: 309 kg
(610 mm (24 in) za zakończeniem podnośnika)

Zdolność uciążu: 1370 kg

Masa ROPS/kabina: 700 kg / 850 kg

Środkowy i tylny WOM

Opcja:

- Przedni WOM
- Kabina
- Agregat koszący
- Zbiornik wysokiego wyładunku
- Ładowacz czołowy
- Przedni podnośnik



JAKOŚĆ

Ciągniki serii 1R wyposażone są w zwolnice wykorzystujące koła zębate o zębach prostych, zapewniających większą trwałość oraz hamulce tarczowe w kąpeli olejowej, sprzyjające wysokiej sprawności hamowania.

SERIA 2R

POZNAJ WSZECHSTRONNOŚĆ W KOMPAKTOWYM WYDANIU

Dlaczego masz iść na kompromis? Nasze wszechstronne ciągniki serii 2R są łatwe w obsłudze i manewrowaniu, ale zapewniają również stabilność godną dużych maszyn i niezawodność, jakiej można oczekiwać od marki John Deere. Chłodzone cieżką silniki Diesla dostarczają wysoką moc i prędkość, podczas gdy wzmocnione osie, napęd na 4 koła i tylny TUZ kategorii 1 są idealne do ciężkiej pracy. Lepsza widoczność i łatwość zmiany narzędzi przyczyniają się do jeszcze większej wydajności.



SILNIK

Kompaktowy 3-cylindrowy silnik wysokoprężny ma odpowiednią moc i posiada łatwą do podniesienia maskę oraz boczne panele, które można usunąć bez użycia narzędzi.



KOMPAKTOWY ALE WYTRZYMAŁY

Niech nie zwiodą Cię niewielkie wymiary: model 2R, podobnie jak jego więksi krewniacy, został zbudowany po to, by pokazać swoją moc!

AUTO-THROTTLE / eTHROTTLE

Umożliwia automatyczne zwiększenie lub zmniejszenie prędkości obrotowej silnika po wciśnięciu przez operatora jednego z dwóch pedałów Twin Touch. Korzystne rozwiązanie podczas przejazdu maszyny na drogach, ponieważ pozwala operatorowi trzymać obie ręce na kierownicy i mieć pełną kontrolę nad maszyną za pomocą swoich stóp. Zwiększona wydajność zapewnia również mniejsze zużycie paliwa (Auto-Throttle opcjonalnie w modelu 2026R, eThrottle standardowo w modelu 2036R).



PRZEDNI TUZ

Kompaktowy i mocny zwiększa wszechstronność maszyny. Ciągnik 2036R wyposażony jest nawet w elektryczny zawór blokowania, uruchamiany łatwo przez operatora, który zabezpiecza układ na czas transportu. Podnieś, zablokuj, gotowe!



COMMANDCUT

Ciągnik 2036R wyposażony jest w elektroniczną kontrolę wysokości cięcia, zapewniającą szybkie i dokładne ustawienie agregatu koszącego za pomocą pokrętki. Wysokość cięcia jest dodatkowo pokazana na panelu wyświetlacza operatora. Utrzymanie danej wysokości koszenia jest zatem prostą czynnością.

KOMFORTOWA KABINA

Dzięki doskonałej widoczności we wszystkich kierunkach i bardzo wygodnemu fotelowi z zawieszeniem pneumatycznym nasza opcjonalna kabina zapewnia operatorowi suchość i ciepło, aby mógł być skoncentrowany przez cały dzień, nawet przy złej pogodzie.





TYLNY ZACZEP

Tylny TUZ kategorii 1 pozwala na pracę z szeroką gamą narzędzi. Aby zapewnić jeszcze więcej możliwości działania, zamów dodatkowy przedni podnośnik.

WE WSZYSTKICH MODELACH SERII 2R

Środkowy i tylny WOM

- Opcja:
- Kabina
 - Przedni WOM
 - Agregat koszący
 - Zbiornik na trawę
 - Ładowacz czołowy
 - Przedni podnośnik



2026R

24,8 KM (18,5 kW) przy 3200 obr./min
(SAE J1995 Moc przy nominalnych obrotach)

24,8 KM (18,5 kW) przy 3200 obr./min
(zgodnie z ECE R-120)

Prędkość jazdy do przodu: 21 km/h

2-zakresowa hydrostatyczna przekładnia automatyczna – dwa pedały

Udźwig: 400 kg
(610 mm (24 in) za zakończeniem podnośnika)

Zdolność uciągu: 1712 kg

Masa ROPS/kabina: 760 / 920 kg

2036R

37,1 KM (27,7 kW) przy 2600 obr./min
(SAE J1995 Moc przy nominalnych obrotach)

36,6 KM (27,3 kW) przy 2600 obr./min
(zgodnie z ECE R-120)

Prędkość jazdy do przodu: 26,7 km/h

2-zakresowa hydrostatyczna przekładnia automatyczna – dwa pedały

Udźwig: 615 kg
(610 mm (24 in) za zakończeniem podnośnika)

Zdolność uciągu: 2500 kg

Masa ROPS/kabina: 1100 / 1325 kg

SERIA 3E

SPRAWDŹ, CO ZNACZY WYSOKA JAKOŚĆ

Dlaczego masz iść na kompromis w zakresie osiągnięć lub możliwości? Kompaktowy ciągnik wielozadaniowy 3038E jest prostą, przystępną maszyną, która po prostu wykonuje swoje zadania. Niewielki promień skrętu i wysoka ergonomia sprawiają, że praca idzie lekko — a jakość spełnia wszelkie standardy produktów John Deere.





WSZECHSTRONNA MASZYNA

Nasze ciągniki serii 3E łączą prostotę i łatwość eksploatacji z funkcjami dużych ciągników, takimi jak pedały Twin Touch i wspomaganie sterowania.



ŁATWY DOSTĘP

Wsiadanie i wysiadanie jest proste i bezpieczne dzięki schodkom po lewej stronie i platformie antypoślizgowej bez przeszkód.

ZWINNY PRACOWNIK

Nawet z zamontowanym ładowaczem, ciągnik 3038E jest przyjemny w prowadzeniu ograniczonej przestrzeni.



SILNIK

Niezawodny silnik z turbodoładowaniem i bezpośrednim wtryskiem paliwa zapewnia bardziej efektywne zużycie paliwa oraz lepszy rozruch w niższych temperaturach.



ŁATWE PODNOSZENIE MASKI

Model 3038E jest teraz wyposażony w łatwo podnoszoną maskę ze standardowymi podwójnymi amortyzatorami gazowymi. Wystarczy przestawić zatrzask, aby szeroko otworzyć maskę i uzyskać dostęp do komory silnika.



3038E

37,1 KM (27,7 kW) przy 2600 obr./min
(SAE J1995 Moc przy nominalnych obrotach)

36,6 KM (27,3 kW) przy 2600 obr./min
(zgodnie z ECE R-120)

2-zakresowa hydrostatyczna przekładnia
automatyczna – dwa pedały

Udźwig: 615 kg
(610 mm (24 in) za zakończeniem podnośnika)

Zdolność uciążu: 2500 kg

Masa: 1053 kg

Tylny WOM

Opcja:
– Ładowacz czołowy



Tylny TUZ kategorii 1: Duży udźwig umożliwia obsługę szerokiej gamy narzędzi.



Opony rolnicze: Gdy przyczepność jest ważniejsza niż uszkodzenie gruntu, wybór bieżnika opon rolniczych R1 zapewni bezkompromisowy uciąg przez cały rok.

SERIA 3R

POZNAJ ZARZĄDZANIE MOCĄ

Aby maksymalnie wykorzystać moc Twojego ciągnika serii 3R posiada on dopasowany zestaw zaawansowanych funkcji w wyposażeniu standardowym. Do funkcji tych należy napęd na 4 koła, cyfrowy system monitorowania parametrów pracy i LoadMatch – niesamowity elektryczny system zarządzania energią silnika, który zapewnia maksymalną wydajność niezależnie od zastosowania.



SILNIK

3-cylindrowy silnik wysokoprężny o wysokim momencie obrotowym charakteryzuje się imponującą siłą pod obciążeniem. Większe modele wyposażone są również w turbodoładowanie, zapewniając większą wydajność.



MAKSYMALNA WYDAJNOŚĆ

Dopasuj wydajność ciągnika do danego zadania dzięki funkcji eHydro, naszej 3-zakresowej elektronicznej przekładni z pedałami Twin Touch:

- **LoadMatch:** dostosowuje obroty silnika do obciążenia silnika w celu uzyskania maksymalnej wydajności bez ryzyka zgaśnięcia silnika.
- **MotionMatch:** błyskawicznie dostosowuje reakcję przekładni do wykonywanego zadania. Najlepsze rozwiązanie przy podjeżdżaniu do przodu i do tyłu podczas załadunku.
- **SpeedMatch:** ustawia zadaną prędkość jazdy ze skokiem 0,1 km/h podczas aeracji/oprysku lub podczas prac na ograniczonej przestrzeni.
- **Tempomat:** ustaw prędkość jazdy i utrzymuj zadaną, tak jak w samochodzie.

JOYSTICK Z TRZECIĄ FUNKCJĄ W WYPOSAŻENIU PODSTAWOWYM

Pozwala na pracę osprzętu montowanego z przodu lub na środku dzięki zintegrowanej trzeciej funkcji, która idealnie sprawdza się w przypadku osprzętu takiego jak wielofunkcyjna łyżka na ładowaczu.



eSCV – ELEKTRYCZNE GNIAZDO MONTOWANE POŚRODKU

Elektrohydrauliczny system gniazd SCV zapewnia łatwe, precyzyjne sterowanie funkcjami hydraulicznymi montowanymi pośrodku/z przodu. Regulowane ustawienie prędkości umożliwia dostosowanie elektronicznego sterowania joystickiem do konkretnych zastosowań, a przyciski „3. funkcji” zwiększają elastyczność w szerokim zakresie zadań.



HAMULCE W KĄPIELI OLEJOWEJ

Tarcze hamulcowe mają samoczynną regulację i są chłodzone olejem, co zapobiega ich awarii i minimalizuje zużycie.

POJEDYNCZE HAMULCE KÓŁ

Przyczyniają się do zwiększenia przyczepności, pozwalając na skręt pod ostrym kątem.





PRZEKŁADNIA eHYDRO LUB POWRREVERSER

- eHydro to wyjątkowa trzystopniowa elektroniczna przekładnia hydrostatyczna z wygodnymi (elektrycznymi) pedałami Twin Touch
- PowrReverser umożliwia hydrauliczne przełączanie kierunku jazdy do przodu i do tyłu za pomocą jednej dźwigni, bez użycia sprzęgła (tylko 3038R)

WE WSZYSTKICH MODELACH SERII 3R

- Średnie podwozie
- Udźwig: 999 kg
(610 mm (24 in) za zakończeniem podnośnika)
- Zdolność uciągu: 4000 kg
- Masa ROPS/kabina:
1400 kg / 1700 kg
- Środkowy i tylny WOM

- Opcja:
- Przedni WOM
 - Agregat koszący
 - Kabina
 - Ładowacz czołowy
 - eSCV
 - Przedni podnośnik



3033R

32,5 KM (24,2 kW) przy 2600 obr./min
(SAE J1995 Moc przy nominalnych obrotach)

32,3 KM (24,1 kW) przy 2600 obr./min
(zgodnie z ECE R-120)

Przekładnia eHydro sterowana dwoma pedałami

3038R

37,1 KM (27,7 kW) przy 2600 obr./min
(SAE J1995 Moc przy nominalnych obrotach)

36,6 KM (27,3 kW) przy 2600 obr./min
(zgodnie z ECE R-120)

Opcje przekładni:

Przekładnia eHydro sterowana dwoma pedałami

ePRT (przekładnia PowrReverser)

3045R

44 KM (32,8 kW) przy 2600 obr./min
(SAE J1995 Moc przy nominalnych obrotach)

44 KM (32,8 kW) przy 2600 obr./min
(zgodnie z ECE R-120)

Przekładnia eHydro sterowana dwoma pedałami

SERIA 4M

POZNAJ JEJ WARTOŚĆ

Seria 4M zapewnia moc i sterowanie pełnowymiarowego ciągnika rolniczego. Dzięki 4-cylindrowemu silnikowi wysokoprężnemu, przekładni eHydro, napędowi na 4 koła oraz nowej, intuicyjnej konsoli sterowniczej masz wszystko, czego potrzebujesz, aby skutecznie i łatwo rozwiązać szereg zadań.





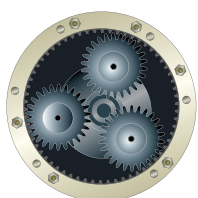
POWRREVERSER

Przekładnia PowrReverser jest idealnym rozwiązaniem do pracy z ładowaczem. Wystarczy przesunąć dźwignię, aby płynnie przełączyć kierunek jazdy — bez załączania sprzęgła.



OPONY ROLNICZE

Aby osiągnąć bezkompromisową przyczepność kół przez cały rok oraz zadbać o siłę uciągu należy dobrać odpowiedni bieżnik opon rolniczych typu R1.



PRZEKŁADNIE PLANETARNE

Jest to taki sam układ zwolnic, jak te, które stanowią wyposażenie większych ciągników. Dzięki temu następuje poprawa trwałości poprzez rozłożenie obciążenia na trzy koła zębate.

SILNIK

Mocny 4-cylindrowy silnik wysokoprężny o wysokim momencie obrotowym zapewnia cichy rozruch. Wtrysk bezpośredni umożliwia szybki start nawet w niskich temperaturach i bardzo czystą pracę, spełniając przy tym europejskie normy emisji. Ponadto model 4066M wyposażony jest w filtr cząstek stałych, redukujący emisję szkodliwych cząstek.

WE WSZYSTKICH MODELACH SERII 4M

- Duża rama
- Udźwig: 1134 kg
(610 mm (24 in) za zakończeniem podnośnika)
- Zdolność uciągu: 5000 kg
- Masa: 1710 kg
(masa własna z ROPS)
- Tylny WOM

- Opcja:
- Przedni WOM
 - Ładowacz czołowy
 - Przedni podnośnik
 - Dystanse kół



4049M

48,3 KM (36 kW) przy 2600 obr./min
(SAE J1995 Moc przy nominalnych obrotach)

48,5 KM (36,2 kW) przy 2600 obr./min
(zgodnie z ECE R-120)

Opcje przekładni:

Przekładnia eHydro sterowana dwoma pedałami

ePRT (przekładnia PowrReverser)

4066M

65 KM (48,5 kW) przy 2600 obr./min
(SAE J1995 Moc przy nominalnych obrotach)

65 KM (48,5 kW) przy 2600 obr./min
(zgodnie z ECE R-120)

Opcje przekładni:

Przekładnia eHydro sterowana dwoma pedałami

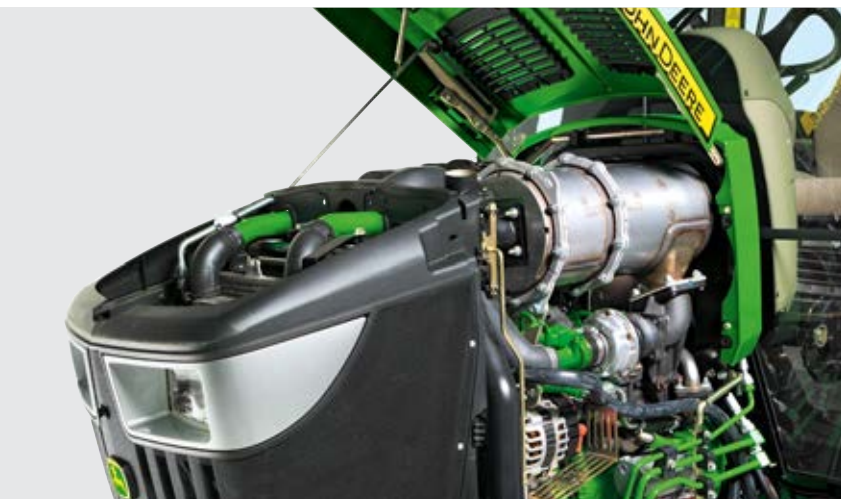
ePRT (przekładnia PowrReverser)

SERIA 4R

POZNAJ WYGODĘ I DZIAŁANIE KLASY PREMIUM

Nasze serie 4R Premium są specjalnie zaprojektowane po to, aby ułatwić Tobie pracę! Funkcja LoadMatch eliminuje ryzyko zgaśnięcia silnika poprzez automatyczne dopasowanie jego prędkości obrotowej do obciążenia. Oferowany w standardzie system Hitch Assist sprawia, że tylny zaczep jest szybszy i bezpieczniejszy w użyciu. Opcjonalny samopoziomujący ładowacz Quik-Park zapewni mocowanie w czasie krótszym niż trzy minuty, a należący do standardowego wyposażenia fotel Air Ride zapewnia komfort i wydajność przez cały dzień.





SILNIK Z WTRYSKIEM COMMON RAIL I FILTR CZĄSTECZEK STAŁYCH

Inteligentne silniki z wtryskiem Common Rail kontrolują czas wtrysku paliwa i zapewniają precyzyjną kontrolę rozpoczęcia, czasu trwania i końca wtrysku w celu zwiększenia wydajności. Ponadto model 4066R wyposażony jest w filtr cząstek stałych, redukujący emisję szkodliwych cząstek.



MAKSYMALNA WYDAJNOŚĆ

Dopasuj wydajność ciągnika do danego zadania dzięki funkcji eHydro, naszej 3-zakresowej elektronicznej przekładni z pedałami Twin Touch:

- **LoadMatch:** dostosowuje obroty silnika do obciążenia silnika w celu uzyskania maksymalnej wydajności bez ryzyka zgaśnięcia silnika.
- **MotionMatch:** błyskawicznie dostosowuje reakcję przekładni do wykonywanego zadania. Najlepsze rozwiązanie przy podjeżdżaniu do przodu i do tyłu podczas załadunku.
- **SpeedMatch:** ustawia zadaną prędkość jazdy ze skokiem 0,1 km/h podczas aeracji/oprysku lub podczas prac na ograniczonej przestrzeni.
- **Tempomat:** ustaw prędkość jazdy i utrzymuj zadaną, tak jak w samochodzie.



eSCV – ELEKTRYCZNE GNIAZDO MONTOWANE POŚRODKU

Elektrohydrauliczny system gniazd SCV zapewnia łatwe, precyzyjne sterowanie funkcjami hydraulicznymi montowanymi pośrodku/z przodu. Regulowane ustawienie prędkości umożliwia dostosowanie elektronicznego sterowania joystickiem do konkretnych zastosowań, a przyciski „3. funkcji” zwiększają elastyczność w szerokim zakresie zadań.



JOYSTICK Z TRZECIĄ FUNKCJĄ W WYPOSAŻENIU PODSTAWOWYM

Ergonomicznie zlokalizowany zintegrowany joystick zapewnia maksymalną kontrolę i wygodę podczas sterowania osprzętem zamontowanym z przodu lub na środku. Zawiera również zintegrowaną obsługę trzeciej funkcji, która idealnie sprawdza się w przypadku osprzętu takiego jak wielofunkcyjny czerpak itp. 4. i 5. funkcja mają niezależne sterowanie, zapewniając dodatkową wszechstronność.

MOCNY UKŁAD HYDRAULICZNY

Duże pompy hydrauliczne zapewniają elastyczne sterowanie, szybkie cykle ładowania i bezproblemową pracę. Można nawet zaaplikować dodatkowy nacisk na TUZ podczas wykonywania odwiertów pod słupy.

ZESTAW DOCISKOWY

Opcjonalny zestaw docisku TUZ zapewnia dodatkowe 226,8 kg docisku, które można zaaplikować na dolne ramiona TUZ w celu docisku osprzętu do twardego, zbitego gruntu. Jest to szczególnie przydatne podczas wykonywania dołów pod słupy, przy orce i pracy ze zgarniaczem tylnym.

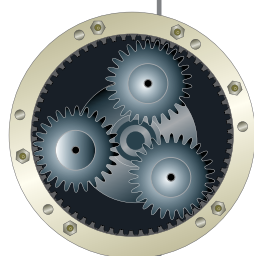


HAMULCE W KĄPIELI OLEJOWEJ

Tarcze hamulcowe mają samoczynną regulację i są chłodzone olejem, co zapobiega ich awarii i minimalizuje zużycie.

POJEDYNCZE HAMULCE KÓŁ

Przyczyniają się do zwiększenia przyczepności nawet w bardzo trudnych warunkach i umożliwiają ciaśniejsze zakręcanie.



PRZEKŁADNIE PLANETARNE

Jest to taki sam układ zwolnic, jak te, które stanowią wyposażenie większych ciągników. Dzięki temu następuje poprawa działania poprzez rozłożenie obciążenia na trzy koła zębate.

HITCH ASSIST

Podłączaj osprzęt do tylnego zaczepu szybciej i bezpieczniej dzięki tej inteligentnej funkcji, która pozwala operatorowi stać na tyle ciągnika i poruszać całą maszyną w przód i w tył oraz podnosić i opuszczać tylny zaczep. Łatwo, bezpiecznie i efektywnie.



WE WSZYSTKICH MODELACH SERII 4R

- Duża rama
- Udźwig: 1134 kg
(610 mm (24 in) za zakończeniem podnośnika)
- Zdolność uciążu: 5000 kg
- Masa: 2120 kg
- Tylny WOM
- Kabina ComfortGard
- Hitch Assist

Opcja:

- Przedni WOM
- Przedni podnośnik
- Ładowacz czołowy



4049R

48,3 KM (36 kW) przy 2600 obr./min
(SAE J1995 Moc przy nominalnych obrotach)

48,5 KM (36,2 kW) przy 2600 obr./min
(zgodnie z ECE R-120)

Przekładnia eHydro sterowana dwoma pedałami

Kabina ComfortGard

4066R

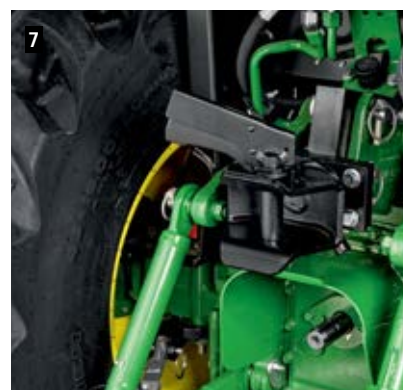
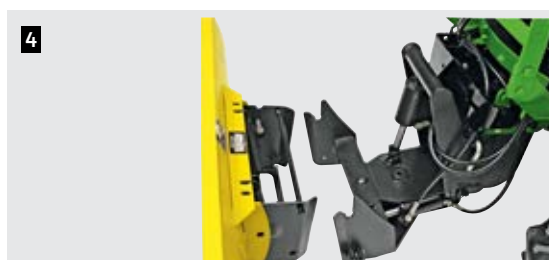
65 KM (48,5 kW) przy 2600 obr./min
(SAE J1995 Moc przy nominalnych obrotach)

65 KM (48,5 kW) przy 2600 obr./min
(zgodnie z ECE R-120)

Przekładnia eHydro sterowana dwoma pedałami

Kabina ComfortGard

DOPOSAŻENIE



PRZEDNI PODNOŚNIK

1 Przedni TUZ

Z ramą A zapewniającą szybką wymianę standardowych narzędzi.

2 JD Quick Hitch

Możesz błyskawicznie wymieniać narzędzia John Deere.

3 Szczotka JD Quick Hitch

Dla łatwego usuwania lekkich opadów śniegu lub oczyszczania otoczenia.

4 Pług śnieżny JD Quick Hitch

Do odśnieżania i wyrównywania terenu.

5 WOM

Różna prędkość i zwrot kierunków w zależności od zastosowania.

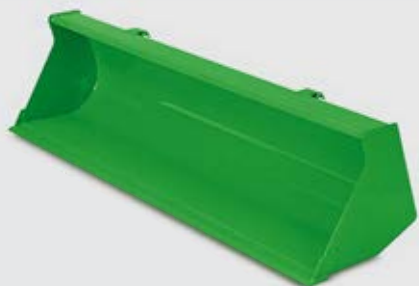
TYLNY ZACZEPEK

6 Tylony zaczepek holowniczy z regulacją wysokości

Łatwa w użyciu regulacja wysokości dla wszystkich przyczep z zaczepem widełkowym i kulowym.

7 Zaczepek holowniczy

Przyczeпа lub inne holowane narzędzie może być podłączone do ciągnika na wygodnej wysokości, jeżeli jest on wyposażony w tylny zaczepek do przyczep montowany na łączniku górnym.



8

ŁYŻKA ŁADOWACZA

8 Łyżka na materiały sypkie

Ładuj ziemię, żwir i paszę. Łyżka z zaokrągloną częścią tylną zapewnia doskonały załadunek i rozładunek materiałów.

Łyżki wzmocnione

Łyżki zaprojektowane do trudniejszych zastosowań posiadają dodatkowe pręty chroniące przed zużyciem, wsporniki płyty łyżki i nawiercone otwory na krawędzie robocze/czołowe. (Opcja z uchwytem we wzmocnionych łyżkach 1850 mm)

Łyżki o dużej pojemności

Idealny partner do przenoszenia dużej ilości lekkich materiałów, takich jak śnieg, trociny, mulcz czy pasza.



9

9 Listwy zębate

Umożliwiają łatwe podbieranie zbitego materiału. Wystarczy nasunąć listwę zębatą na krawędź roboczą.

10 Wymienne krawędzie robocze/czołowe

Zalecane do prac komunalnych lub w ramach usług wynajmu ciągnika. Wzmocnione i odwracalne dla dłuższej trwałości. Nie można używać z listwą zębatą.



10

DOCIĄŻENIE

11 Obciążniki przednie

Pojedyncze obciążnik ze zintegrowanymi uchwytami do łatwego montażu i demontażu.

12 Obciążniki tylnych kół

Dla lepszej przyczepności i równowagi na śliskim terenie, na przykład podczas ładowania lub podczas usuwania śniegu.

13 Skrzynie obciążnikowe

Popraw osiągi ładowacza w każdych warunkach dzięki prawidłowemu dociążeniu. Zamów przedłużenie skrzyni obciążnikowej, aby jeszcze mocniej dociążyć tył.

14 Obciążniki Quik-Tatch

Pojedyncze obciążniki ułatwiające dociążanie. Formowane uchwyty umożliwiają błyskawiczne zakładanie i zdejmowanie.



11



12



13



14



1

UKŁAD HYDRAULICZNY

UKŁAD hydrauliczny ułatwia wspomaganie pracy WOM, zaczepów i ładowaczy czołowych. Zwiększ efektywność swojego ciągnika, instalując opcjonalne narzędzia, jeśli nie są jeszcze standardem w Twojej maszynie.*



2

1 Tylne złącza hydrauliczne

Zapewniają szybkie i proste odłączanie połączeń hydraulicznych.

2 Zestaw rozdzielczy

Przekieruj moc na tył ciągnika dzięki temu wygodnemu przełącznikowi. Włącz go, aby hydraulicznie obsługiwać tylne narzędzia za pomocą joysticka ładowacza. Odłącza przesyłanie mocy do przednich narzędzi. Płyta dolna do 4 dodatkowych łączników w tylnej części ciągnika.



3

3 Dodatkowa moc

Zwiększ moc na tyle ciągnika w celu obsługi osprzętu, obejmującego zawór sterujący do koparki, rozłupywarki lub odśnieżarki.

4 Zestaw czwartej i piątej pary zaworów SCV

Obejmuje dwie dodatkowe pary tylnych zaworów SCV. Zestaw można zamontować z ładowaczem lub bez ładowacza. Jego funkcje są całkowicie niezależne od ładowacza.

* W zależności od typu modelu. O szczegółowe informacje zapytaj swojego dealera



4

OŚWIETLENIE

5 Tylne światła robocze

Więcej światła, zwłaszcza podczas pracy z tylnymi narzędziami.

6 Zestaw świateł przednich

Zwiększ widoczność z przodu podczas pracy po zmroku. Dwa światła montowane są na osłonach na konstrukcji ROPS. (Zestaw świateł przednich należy do standardowego wyposażenia w ciągnikach z kabiną)*

7 Światło sygnalizacyjne

Dla dodatkowego bezpieczeństwa polepsz widoczność, korzystając z tego pomarańczowego, światła obrotowego o dużej intensywności.



5



6



7



INNE

8 Tempomat

Ustaw i utrzymuj prędkość jazdy.

9 Zewnętrzne skrzynki narzędziowe

Wygodne miejsce do przechowywania wszystkich narzędzi. Tę wykonaną ze wzmocnionej stali skrzynkę można zamontować w trzech różnych miejscach ciągnika.

10 Pionowy wydech

Kieruje spaliny w górę, ponad głowę operatora. Idealny wybór do zastosowań przy roślinach wrażliwych na spaliny.

11 Zestaw podłokietnika

Podłokietniki zapewniają dodatkowe podparcie i wygodę podczas długiej pracy. Wsiadając z ciągnika podłokietnik, można odchylić do góry i na zewnątrz. (Zestaw podłokietnika należy do standardowego wyposażenia foteli w ciągnikach z kabiną)



BEZPIECZEŃSTWO

12 Zestaw ostrzegawczego sygnału cofania*

Dzięki alarmowi dźwiękowemu możesz podczas cofania ostrzegać znajdujące się w pobliżu osoby, że ciągnik jedzie do tyłu.

13 Data Tag

Aby zapobiec rosnącej liczbie kradzieży ciągników, wszystkie ciągniki dla wybranych krajów zostaną wyposażone z magazynu w oficjalny system znacznika danych CESAR.



* Nie dla przekładni PowrReverser



OPONY

1 R1 rolnicze

Do zastosowań w zadaniach takich jak w gospodarstwie rolnym.

2 R3 do trawy

Do koszenia wybierz opony z bieżnikiem R3 do pielęgnacji terenów zielonych, o mniej agresywnej strukturze.

3 R3 do trawy specjalne

Do drobnych darni lub pól golfowych wybierz opony R3 do pól golfowych.

4 R3 do trawy radialne

Do koszenia terenów trawiastych lub pól golfowych.

5 R4 przemysłowe

Opony przemysłowe to dobre połączenie przyczepności i dbałości o podłoże. Mogą być stosowane przez cały rok.

6 Łańcuchy przeciwślizgowe

Przednie i tylne łańcuchy dają łatwo założyć się na opony ciągnika, zapewniając dobrą przyczepność na śliskiej nawierzchni, na przykład podczas pracy na śniegu lub lodzie.



BŁOTNIK

7 Przednie błotniki

Pomagają chronić przed niechcianym brudem i błotem na szybie kabiny lub stanowisku operatora.

8 Tylne poszerzenia błotników

Pomagają uchronić Ciebie, Twój ciągnik i narzędzia przed zanieczyszczeniem z tylnych opon.



OSŁONA MASKI

9 Osłona maski

Zabezpiecz kratę maski silnika przed otarciami, zanieczyszczeniami i nieoczekiwanymi uderzeniami, które zdarzają się podczas wysypywania materiału lub w czasie załadunku.

10 Osłony maski Deluxe*

Większa ochrona z przodu i z boku kratki. Zaokrąglona konstrukcja osłony maski z siatką z przodu zapewnia doskonałą ochronę przed zanieczyszczeniami i uszkodzeniem.



*Niedopuszczone do ruchu na drogach

ZNAJDŹ DOPOSAŻENIE

	SERIA 1R	SERIA 2R	SERIA 3E	SERIA 3R	SERIA 4M	SERIA 4R
Podnośnik przedni z WOM	■	■		■	■	■
JD Quick Hitch	■	■ (wyłącznie ciągnik 2026R)				
Szczotka JD Quick Hitch		■ (wyłącznie ciągnik 2026R)				
Lemiesz JD Quick Hitch	■	■ (wyłącznie ciągnik 2026R)				
Zaczepek do przyczep	■	■	■	■	■	■
Sygnal ostrzegawczy podczas jazdy do tyłu				■	■	Standard
Tylne światła robocze	■	■		■		■
Dodatkowy układ hydrauliczny	■	■	■	■	■	■
Opony R1 rolnicze		■ (wyłącznie ciągnik 2036R)	■	■	■	■
Opony radialne R1 AG			■		■	■
Opony R3 do trawy	■	■	■	■	■	■
Opony R3 do trawy specjalne				■	■	■
Opony R3 do trawy radialne		■				
Opony R4 przemysłowe	■	■	■	■	■	■
Przednie błotniki				■	■	■
Tylne poszerzenia błotników				■		■
Obciążniki przednie	■	■	■	■	■	■
Obciążniki tylnych kół	■	■	■	■	■	■
Osłona maski	■	■	■	■	■	■

SPECYFIKACJA



1026R

SERIA 1R

SILNIK

Typ	3-cylindrowy wysokoprężny
SAE J1995 Moc silnika brutto przy znamionowych obrotach silnika kW (KM) (Wydajność otrzymana i poprawiona zgodnie z SAE J1995 wersja z grudnia 2013)	18,5 (24,8) przy 3200
ECE-R120 Moc samego silnika netto przy przy znamionowych obrotach silnika kW (KM)	18,5 (24,8) przy 3200
ECE-R24 Moc samego silnika netto przy przy znamionowych obrotach silnika kW (KM)	17,5 (23,5) przy 3200
Moc znamionowa WOM kW (KM)	13,4 (18)
Pojemność skokowa, l	1,115
Maksymalny moment obrotowy, Nm przy obr./min	63,7 przy 1900
Filtr powietrza	Suchy z wkładem zabezpieczającym
Pojemność zbiornika paliwa, l	21,2

UKŁAD NAPEŁDOWY

Przekładnia – mechaniczna	Nie dotyczy
Przekładnia – hydrostatyczna	2-zakresowa hydrostatyczna przekładnia automatyczna – dwa pedały
Maks. prędkość, km/h (mph)	14,6 (9,1)
Sprzęgło PowrReverser	Nie dotyczy
Hamulce	Mokre tarczowe
Układ kierowniczy	Wspomagany układ kierowniczy
Blokada mechanizmu różnicowego	Standard
Napęd na cztery koła	Standard

UKŁAD HYDRAULICZNY

Typ	Z przepływem otwartym w położeniu neutralnym
Łączny przepływ, l/min	24
Narzędzie, l/min	13,2
Układ kierowniczy, l/min	10,8

PODNOŚNIK

Tylny TUZ kategorii 1	Standard
Udźwig w punktach unoszenia, kg	525
Udźwig 610 mm (24 in) za zakończeniem podnośnika, kg	309

WOM

Typ	Niezależny
Położenie	Tylny – standard, środkowy – standard i przedni – opcja
Prędkość	Tylny: 540
Kąt obrotu	Śródkowy i przedni: 2100 w lewo
Sprzęgło/hamulec	Mokre wielotarczowe

BEZPIECZEŃSTWO

Rama ochronna / kabina	Zgodne z wytycznymi ASAE i OSH
Układ zabezpieczenia kierowcy	
– hamulec WOM	Standard
– czujnik obecności operatora	Standard

WYMIARY

Łączna długość z TUZ, mm	2846
Łączna szerokość, mm	1200
Rozstaw kół, mm	1450
Wysokość z ROPS, mm	2280
Wysokość z kabiną, mm	1985
Masa w stanie pustym z ramą ochronną / kabiną, kg	700 / 850
Łączna dopuszczalna masa, kg	1327
Oś przednia, kg	612
Oś tylna, kg	715
Zdolność uciągu, kg	1370

OPONY

R1 rolnicze	– przód	–
	– tył	–
R1 rolnicze	– przód	–
	– tył	–
R3 do trawy	– przód	18 × 8,5 – 10 4PR
	– tył	26 × 12 – 12 4PR
R3 do trawy specjalne	– przód	–
	– tył	–
R3 do trawy radialne	– przód	–
	– tył	–
R4 przemysłowe	– przód	18 × 8,5 – 10 4PR
	– tył	26 × 12 – 12 4PR
R4 przemysłowe	– przód	–
	– tył	–



2026R

2036R

SERIA 2R

3-cylindrowy wysokoprężny
18,5 (24,8) przy 3200

18,5 (24,8) przy 3200

17,5 (23,5) przy 3200

13,4 (18)

1,115

63,7 przy 1900

Suchy z wkładem zabezpieczającym

24

3-cylindrowy silnik wysokoprężny, z turbodoładowaniem
27,7 (37,1) przy 2600

27,3 (36,6) przy 2600

26,8 (35,9) przy 2600

22 (30)

1,5

120 przy 1800

Suchy z wkładem zabezpieczającym i kontrolką zapchania filtra

32

Nie dotyczy

2-zakresowa hydrostatyczna przekładnia automatyczna – dwa pedały

21 (13)

Nie

Mokre tarczowe

Wspomagany układ kierowniczy

Standard

Standard

Nie dotyczy

2-zakresowa hydrostatyczna przekładnia automatyczna – dwa pedały

26,7 (16,6)

Nie

Mokre tarczowe

Wspomagany układ kierowniczy

Standard

Standard

Z przepływem otwartym w położeniu neutralnym

28

14

14

Z przepływem otwartym w położeniu neutralnym

35,2

20,2

15

Standard

560

400

Standard

946

615

Niezależny

Tylny – standard, środkowy – standard i przedni – opcja

tylny: 540

Środkowy i przedni: 2100 w lewo

Mokre wielotarczowe

Niezależny

Tylny – standard, środkowy – standard i przedni – opcja

tylny: 540

Środkowy i przedni: 2100 w lewo

Mokre wielotarczowe

Zgodne z wytycznymi ASAE i OSH

Zgodne z wytycznymi ASAE i OSH

Standard

Standard

Standard

Standard

2808

1200-1280

1600

2364

1995-2005

760 / 920

1712

612

1100

1712

2875

1280-1400

1725

2370-2380

2135-2145

1100 / 1325

2400

880

1800

2500

–

–

–

–

210 / 65 – R12 4PR

345 / 60 – R15 4PR

–

–

220 / 55 – 12 4PR

280 / 70 – 16 4PR

210 / 65 – R12 4PR

310 / 70 – R 16.5 4PR

–

–

7.00 – 12 4PR

12.4 – 16 6PR

–

–

23 × 8.5 – 14 6PR

14 – 17.5 6PR

–

–

200 / 60R15

300 / 70R20

23 × 8.5 – 14 6PR

14 – 17.5 6PR

–

–



		3038E	3033R
		SERIA 3E	SERIA 3R
SILNIK			
Typ		3-cylindrowy silnik wysokoprężny z turbodoładowaniem	3-cylindrowy wysokoprężny
SAE J1995 Moc silnika brutto przy znamionowych obrotach silnika kW (KM) (Wydajność otrzymana i poprawiona zgodnie z SAE J1995® wersja z grudnia 2013)		27,7 (37,1) przy 2600	24,2 (32,5) przy 2600
ECE-R120 Moc samego silnika netto przy przy znamionowych obrotach silnika kW (KM)		27,3 (36,6) przy 2600	24,1 (32,3) przy 2600
ECE-R24 Moc samego silnika netto przy przy znamionowych obrotach silnika kW (KM)		26,8 (35,9) przy 2600	23,1 (31) przy 2600
Moc znamionowa WOM kW (KM)		22 (29,5)	19 (25)
Pojemność skokowa, l		1,5	1,6
Maksymalny moment obrotowy, Nm przy obr./min		120 przy 1800	107 przy 1200
Filtr powietrza		Suchy z wkładem zabezpieczającym i kontrolką zapchania filtra	Suchy z wkładem zabezpieczającym i kontrolką zapchania filtra
Pojemność zbiornika paliwa, l		28,5	Otwarte stanowisko – 51 / Kabina – 45
UKŁAD NAPEŁDOWY			
Przekładnia – mechaniczna		Nie dotyczy	Nie dotyczy
Przekładnia – hydrostatyczna		Przekładnia hydrostatyczna sterowana dwoma pedałami	Przekładnia eHydro sterowana dwoma pedałami
Maks. prędkość, km/h (mph)		24,9 (15,5)	30,6 (19)
Sprzęgło PowrReverser		Nie dotyczy	Nie dotyczy
Hamulce		Mokre tarczowe	Mokre tarczowe
Układ kierowniczy		Wspomagany układ kierowniczy	Wspomagany układ kierowniczy
Blokada mechanizmu różnicowego		Standard	Standard
Napęd na cztery koła		Standard	Standard
UKŁAD HYDRAULICZNY			
Typ		Z przepływem otwartym w położeniu neutralnym	Z przepływem otwartym w położeniu neutralnym
Łączny przepływ, l/min		35,2	52,5
Narzędzie, l/min		20,2	32,5
Układ kierowniczy, l/min		15	20
PODNOŚNIK			
Tylny TUZ kategorii I		Standard	Standard
Udźwig w punktach unoszenia, kg		Nie dotyczy	1148
Udźwig 610 mm (24 in) za zakończeniem podnośnika, kg		615	999
WOM			
Typ		Niezależny	Niezależny
Położenie		Standard: tylny	Tylny – standard, środkowy* – standard i przedni – opcja
Prędkość		Tylny: 540	Tylny: 540
Kąt obrotu		Nie dotyczy	1000 w prawo, 1000 w lewo i 2100 w lewo, wszystkie napędzane silnikiem
Sprzęgło/hamulec		Mokre wielotarczowe	Mokre wielotarczowe
BEZPIECZEŃSTWO			
Rama ochronna / kabina		Zgodne z wytycznymi ASAE i OSH	Zgodne z wytycznymi ASAE i OSH
Układ zabezpieczenia kierowcy			
– hamulec WOM		Standard	Standard
– czujnik obecności operatora		Standard	Standard
WYMIARY			
Łączna długość z TUZ, mm		2945	3230
Łączna szerokość, mm		1446	1323-1728
Rozstaw kół, mm		1595	1727
Wysokość z ROPS, mm		2422	2332-2370
Wysokość z kabiną, mm		Nie dotyczy	2257-2278
Masa w stanie pustym z ramą ochronną / kabiną, kg		1053	1400 / 1700
Łączna dopuszczalna masa, kg		2000	3180
Oś przednia, kg		880	1450
Oś tylna, kg		1200	2000
Zdolność uciągu, kg		2500	4000
OPONY			
R1 rolnicze	– przód	7 – 14 6PR	7.00 – 14 6PR
	– tył	11.2 – 24 6PR	11.2 – 24 6PR
R1 rolnicze	– przód	200 / 70R16	–
	– tył	320 / 70R24	–
R3 do trawy	– przód	27 × 8.5 – 15 4PR	27 × 8.50 – 15 6PR
	– tył	41 × 14 – 20 4PR	41 × 14 – 20 6PR
R3 do trawy specjalne	– przód	–	25 × 10.50LL – 15 6PR
	– tył	–	41LL × 18 – 16.1 6PR
R3 do trawy radialne	– przód	–	25 × 10.50LL – 15 6PR
	– tył	–	41LL × 18 – 16.1 6PR
R4 przemysłowe	– przód	25 × 8.5 – 14 4PR	25 × 8.5 – 14 6PR
	– tył	15 – 19.5 4PR	15 – 19.5 6PR
R4 przemysłowe	– przód	27 × 8.50 – 15 4PR	27 × 8.5 – 15 6PR
	– tył	43 × 16 – 20 4PR	43 × 16.00 – 20 4PR

* Z PowrReverser jako opcja



3038R



3045R

3-cylindrowy silnik wysokoprężny z turbodoładowaniem 27,7 (37,1) przy 2600	3-cylindrowy silnik wysokoprężny z turbodoładowaniem / chłodnicą powietrza doładowania 32,8 (44,0) przy 2600
27,3 (36,6) przy 2600	32,8 (44) przy 2600
26,6 (35,7) przy 2600	31,7 (42,5) przy 2600
23 (30)	26 (35)
1,5	1,5
116 przy 1400	137 przy 1560
Suchy z wkładem zabezpieczającym i kontrolką zapchania filtra	Suchy z wkładem zabezpieczającym i kontrolką zapchania filtra
Otwarte stanowisko — 51 / Kabina — 45	Otwarte stanowisko — 51 / Kabina — 45
12 × 12 PowrReverser Przekładnia eHydro sterowana dwoma pedałami	Nie dotyczy Przekładnia eHydro sterowana dwoma pedałami
30,6 (19)	30,6 (19)
Mokre wielotarczowe	Nie dotyczy
Mokre tarczowe	Mokre tarczowe
Wspomagany układ kierowniczy	Wspomagany układ kierowniczy
Standard	Standard
Standard	Standard
Z przepływem otwartym w położeniu neutralnym 52,5 32,5 20	Z przepływem otwartym w położeniu neutralnym 52,5 32,5 20
Standard	Standard
1148	1148
999	999
Niezależny Tylny — standard, środkowy* — standard i przedni — opcja Tylny: 540 1000 w prawo, 1000 w lewo i 2100 w lewo, wszystkie napędzane silnikiem Mokre wielotarczowe	Niezależny Tylny — standard, środkowy* — standard i przedni — opcja Tylny: 540 1000 w prawo, 1000 w lewo i 2100 w lewo, wszystkie napędzane silnikiem Mokre wielotarczowe
Zgodne z wytycznymi ASAE i OSH	Zgodne z wytycznymi ASAE i OSH
Standard	Standard
Standard	Standard
3230 1323-1728 1727 2332-2370 2257-2278 1400 / 1700 3180 1450 2000 4000	3230 1323-1728 1727 2332-2370 2257-2278 1400 / 1700 3180 1450 2000 4000
7.00 — 14 6PR 11.2 — 24 6PR — — 27 × 8.50 — 15 6PR 41 × 14 — 20 6PR 25 × 10.50LL — 15 6PR 41LL × 18 — 16.1 6PR 25 × 10.50LL — 15 6PR 41LL × 18 — 16.1 6PR 25 × 8.5 — 14 6PR 15 — 19.5 6PR 27 × 8.5 — 15 6PR 43 × 16.00 — 20 4PR	7.00 — 14 6PR 11.2 — 24 6PR — — 27 × 8.50 — 15 6PR 41 × 14 — 20 6PR 25 × 10.50LL — 15 6PR 41LL × 18 — 16.1 6PR 25 × 10.50LL — 15 6PR 41LL × 18 — 16.1 6PR 25 × 8.5 — 14 6PR 15 — 19.5 6PR 27 × 8.5 — 15 6PR 43 × 16.00 — 20 4PR



		4049M	4066M
		SERIA 4M	
SILNIK			
Typ		4-cylindrowy silnik wysokoprężny z turbodoładowaniem	4-cylindrowy silnik wysokoprężny z turbodoładowaniem / chłodnicą powietrza doładowania i filtrem cząstek stałych silnika wysokoprężnego
SAE J1995 Moc silnika brutto przy znamionowych obrotach silnika kW (KM) (Wydajność otrzymana i poprawiona zgodnie z SAE J1995* wersja z grudnia 2013)		36 (48,3) przy 2600	48,5 (65,0) przy 2600
ECE-R120 Moc samego silnika netto przy przy znamionowych obrotach silnika kW (KM)		36,2 (48,5) przy 2600	48,5 (65) przy 2600
Moc znamionowa silnika kW (KM), ECE-R24 przy obr./min		33,5 (44,9) przy 2600	46,6 (62,5) przy 2600
Moc znamionowa WOM kW (KM)		27,5 (36,9)	40,2 (54)
Pojemność skokowa, l		1,995	2,091
Maksymalny moment obrotowy, Nm przy obr./min		156 przy 1700	207 przy 1690
Filtr powietrza		Typu suchego, dwustopniowy	Typu suchego, dwustopniowy
Pojemność zbiornika paliwa, l		Otwarte stanowisko – 49,2	Otwarte stanowisko – 49,2
UKŁAD NAPEWÓWY			
Przekładnia – mechaniczna		12 × 12 PowrReverser	12 × 12 PowrReverser
Przekładnia – hydrostatyczna		Przekładnia eHydro sterowana dwoma pedałami	Przekładnia eHydro sterowana dwoma pedałami
Maks. prędkość, km/h (mph)		32,8 (20,3)	32,8 (20,3)
Sprzęgło PowrReverser		Mokre tarczowe	Mokre tarczowe
Hamulce		Mokre tarczowe	Mokre tarczowe
Układ kierowniczy		Wspomagany układ kierowniczy	Wspomagany układ kierowniczy
Blokada mechanizmu różnicowego		Standard	Standard
Napęd na cztery koła		Standard	Standard
UKŁAD HYDRAULICZNY			
Typ		Z przepływem otwartym w położeniu neutralnym	Z przepływem otwartym w położeniu neutralnym
Łączny przepływ, l/min		60,2	60,2
Narzędzie, l/min		38,7	38,7
Układ kierowniczy, l/min		21,5	21,5
PODNOŚNIK			
Tylny TUZ kategorii I		Standard	Standard
Udźwig w punktach unoszenia, kg		1420	1420
Udźwig 610 mm (24 in) za zakończeniem podnośnika, kg		1134	1134
WOM			
Typ		Niezależny	Niezależny
Położenie		Standard: z tyłu, opcja: z przodu	Standard: z tyłu, opcja: z przodu
Prędkość		Tylny: 540	Tylny: 540
Kąt obrotu		1000 w prawo, 1000 w lewo lub 2100 w lewo, wszystkie napędzane silnikami	1000 w prawo, 1000 w lewo lub 2100 w lewo, wszystkie napędzane silnikami
Sprzęgło/hamulec		Mokre tarczowe	Mokre tarczowe
BEZPIECZEŃSTWO			
Rama ochronna / kabina		Zgodne z wytycznymi ASAE i OSH	Zgodne z wytycznymi ASAE i OSH
Układ zabezpieczenia kierowcy			
– hamulec WOM		Standard	Standard
– czujnik obecności operatora		Standard	Standard
WYMIARY			
Łączna długość z TUZ, mm		3318	3318
Łączna szerokość, mm		1806-1987	1806-1987
Rozstaw kół, mm		1854	1854
Wysokość z ROPS, mm		2545	2545
Wysokość z kabiną, mm		Nie dotyczy	Nie dotyczy
Masa w stanie pustym z ramą ochronną / kabiną, kg		1710 / nie dot.	1710 / nie dot.
Łączna dopuszczalna masa, kg		4000	4000
Oś przednia, kg		1600	1600
Oś tylna, kg		2400	2400
Zdolność uciążu, kg		5000	5000
OPONY			
R1 rolnicze	– przód	8.00 – 16	8.00 – 16
	– tył	13.6 – 28	13.6 – 28
R1 AG – radialne	– przód	280 / 70R16	280 / 70R16
	– tył	380 / 70R28	380 / 70R28
R3 do trawy	– przód	27 × 10.50 – 15	27 × 10.50 – 15
	– tył	44 × 18.00 – 20	44 × 18.00 – 20
R3 do trawy specjalne	– przód	27 × 12LL – 15	27 × 12LL – 15
	– tył	22.5LL – 16.1	22.5LL – 16.1
R4 przemysłowe	– przód	10.00 – 16.5	10.00 – 16.5
	– tył	16.9L – 24	16.9L – 24
R4 przemysłowe	– przód	–	–
	– tył	–	–

* Z PowrReverser jako opcja



4049R

4066R

SERIA 4R

4-cylindrowy silnik wysokoprężny z turbodoładowaniem

4-cylindrowy silnik wysokoprężny z turbodoładowaniem / chłodnicą powietrza doładowania i filtrem cząstek stałych silnika wysokoprężnego

36 (48,3) przy 2600

48,5 (65,0) przy 2600

36,2 (48,5) przy 2600

48,5 (65) przy 2600

33,5 (44,9) przy 2600

46,6 (62,5) przy 2600

27,5 (36,9)

40,2 (54)

1,995

2,091

156 przy 1700

207 przy 1690

Typu suchego, dwustopniowy

Typu suchego, dwustopniowy

Kabina – 52

Kabina – 52

Nie dotyczy

Nie dotyczy

Przekładnia eHydro sterowana dwoma pedałami

Przekładnia eHydro sterowana dwoma pedałami

32,8 (20,3)

32,8 (20,3)

Nie dotyczy

Nie dotyczy

Mokre tarczowe

Mokre tarczowe

Wspomagany układ kierowniczy

Wspomagany układ kierowniczy

Standard

Standard

Standard

Standard

Z przepływem otwartym w położeniu neutralnym

Z przepływem otwartym w położeniu neutralnym

60,2

60,2

38,7

38,7

21,5

21,5

Standard

Standard

1420

1420

1134

1134

Niezależny

Niezależny

Standard: z tyłu, opcja: z przodu

Standard: z tyłu, opcja: z przodu

Tylne: 540

Tylne: 540

1000 w prawo, 1000 w lewo lub 2100 w lewo, wszystkie napędzane silnikiem

1000 w prawo, 1000 w lewo lub 2100 w lewo, wszystkie napędzane silnikiem

Mokre tarczowe

Mokre tarczowe

Zgodne z wytycznymi ASAE i OSH

Zgodne z wytycznymi ASAE i OSH

Standard

Standard

Standard

Standard

3318

3318

1806-1987

1806-1987

1854

1854

Nie dotyczy

Nie dotyczy

2474

2474

Nie dotyczy / 2120

Nie dotyczy / 2120

4000

4000

1600

1600

2400

2400

5000

5000

8.00 – 16

8.00 – 16

13.6 – 28

13.6 – 28

280 / 70R16

380 / 70R28

280 / 70R16

380 / 70R28

27×10.50 – 15

27×10.50 – 15

44×18.00 – 20

44×18.00 – 20

27×12LL – 15

27×12LL – 15

22.5LL – 16.1

22.5LL – 16.1

10.00 – 16.5

10.00 – 16.5

16.9L – 24

16.9L – 24

–

–

–

–

CIĄGNIK 5R

CIĄGNIKI KOMPAKTOWE
MOGĄ WIĘCEJ



Ten prospekt został przygotowany do obiegu ogólnowiatowego. Oprócz ogólnych informacji, rysunków i opisów, niektóre ilustracje oraz tekst mogą zawierać informacje dotyczące opcjonalnych produktów, osprzętu, sposobów finansowania, kredytowania i ubezpieczenia, które są niedostępne w niektórych regionach. Skontaktuj się z lokalnym dealerem, aby uzyskać szczegółowe informacje. John Deere zastrzega sobie prawo do zmiany charakterystyki technicznej i konstrukcji produktów opisanych w tym prospekcie, bez wcześniejszego powiadomienia. Zielono-złota kolorystyka, logo skaczącego jelenia oraz nazwa JOHN DEERE są znakami handlowymi Deere & Company.