

CHARGEUSES À DIRECTION DIFFÉRENTIELLE
SÉRIE G



JOHN DEERE

320G / 324G / 330G / 332G

A yellow John Deere skid steer loader is shown in action, dumping a large quantity of dark, rocky material from its bucket. The loader is positioned on a concrete surface, and the material is falling into a large, dark container or trench. The background shows a construction site with scaffolding and a building under construction. The sky is clear and blue.

**TRAVAILLEZ PLUS
FORT... ET PLUS
INTELLIGEMMENT**



LA SÉRIE G



+



FIABILITÉ

PRODUCTIVITÉ

PUISSANCE, PERFORMANCE ET
INTELLIGENCE.



VOTRE OPINION, NOTRE INSPIRATION.

C'est vous qui l'utilisez, alors pourquoi ne pas vous demander ce que vous attendez d'une chargeuse à direction différentielle ? En tant que participants de notre groupe de représentants des consommateurs, des utilisateurs tels que vous ont montré la route à suivre pour la série G. Mis au défi et inspirés par vos idées, nous avons conçu la nouvelle génération de machines à moyen et à large châssis. Nous avons ajouté plus de puissance sous le capot et augmenté la hauteur de levage, la hauteur de déchargement, la portée, la stabilité et la force d'arrachement. Et nous avons porté attention aux petites choses qui sont très importantes pour nos clients, telles que le siège chauffant en option, l'éclairage latéral et la caméra de rétrovision. Résultat : une augmentation de la productivité et de la disponibilité, pour des coûts d'exploitation inférieurs.

GARDEZ LA TÊTE HAUTE

MAINTENEZ AISÉMENT LE RYTHME.

Débordant d'attributs impressionnants et de caractéristiques favorisant la productivité, les chargeuses à direction différentielle de la série G s'attaquent aux tâches les plus difficiles et en redemandent.

Libérez la bête

Sa force d'arrachement et sa puissance de poussée supérieures fournissent la traction et la force nécessaires pour creuser l'argile, pousser des piles et manipuler de lourdes charges.

Surpresseur hydraulique

L'augmentation du débit hydraulique auxiliaire et de la puissance permet aux chargeuses à direction différentielle de la série G de tirer le meilleur parti d'un éventail d'accessoires encore plus large.

À toute vitesse

De série sur le 330G et le 332G (en option sur le 320G et le 324G), le transmission à deux vitesses offre des vitesses de déplacement jusqu'à 19 km/h (12 mi/h), pour des cycles de travail rapides.

De la puissance à en revendre

Les moteurs diesel à turbocompresseur sont conformes aux normes d'émission strictes, fonctionnent parfaitement et embarquent une grande quantité de puissance et de couple.

Autonomie prolongée

Moteurs diesel peu gourmands et réservoirs à grande capacité pour effectuer encore plus de travail entre les pleins.

Ensemble de performance à flèche EH

Réduisez les durées de cycle et accélérez la production dans les applications répétées de la flèche avec le ensemble de performance électrohydraulique (EH) en option disponible sur les modèles 330G et 332G.



**TRANSMISSION
À 2 VITESSES**

DE SÉRIE SUR LES 330G ET 332G,
EN OPTION SUR LES 320G ET 324G



CARACTÉRISTIQUE EXCEPTIONNELLE

**EN FAIRE PLUS
AVEC MOINS.**



ENCORE PLUS HAUT

ENCORE PLUS LOIN.

La conception améliorée de la chargeuse à levage vertical de ces modèles compacts offre une portée plus élevée et permet d'aller plus loin que les modèles précédents, accélérant et facilitant ainsi les tâches de chargement. Les chargeuses à direction différentielle de la série G présentent une effort d'arrachement de la flèche considérablement supérieure, vous permettant ainsi d'accomplir plus de tâches avec une seule chargeuse à direction différentielle. Elles fonctionnent également mieux dans les espaces exigus et elles sont plus faciles à remorquer. Qui a dit qu'on ne peut pas tout avoir ?

Creusez sans retenue

La effort d'arrachement accrue par rapport à nos modèles précédents permet de soulever plus facilement les charges lourdes. Cela permet aussi de garder le godet bien rempli et de déplacer de grosses charges.

Porte plus et perd moins

La conception de la flèche garde la charge près de la machine, pour une meilleure stabilité. Le centre de gravité abaissé, le recul de 35° du godet, le contrôle de conduite en option et le nivelage automatique aident aussi à garder les godets remplis et les fourches chargées.

Costaud

Les capacités de fonctionnement nominales atteignant 3 600 lb. lui donnent les muscles dont vous avez besoin pour transporter les lourdes charges.

Le guerrier des charges

La hauteur à la goupille de charnière atteignant 3,3 m (11 pi) permet à ces chargeurs compacts de charger facilement les camions-bennes à essieu tandem et les mélangeurs d'aliments, et de remplir les trémies. Vous apprécierez également la portée supplémentaire à la hauteur du plateau du camion lors de la manipulation de palettes de pavés ou d'autres matériaux lourds.



**EFFORT D'ARRACHEMENT
DU GODET ET DÉBIT
AUXILIAIRE ACCRUS**



À L'AISE DANS LA CABINE FONCTIONNEMENT CONFORTABLE ET EFFICACE.

La cabine spacieuse et confortable est scellée hermétiquement pour éviter la pénétration de bruit et empêche la poussière de rentrer. Les options offertes comprennent une cabine quatre saisons, une radio Bluetooth® et un siège chauffant.

Affichage tête haute

Le moniteur ACL facile à lire fournit une mine de données sur la machine et de commandes, notamment les conditions d'opération vitales et les diagnostics avancés.

Commodité des boutons-poussoirs

Le module de commutateurs étanches en option contrôle le démarrage sans clé et les réglages antivol, en plus de l'activation de nombreuses fonctions machine incluant le contrôle de trajet et le nivelage automatique en option.

Confort en toute saison

Ajoutez un siège chauffant à suspension pneumatique et une cabine pressurisée chauffée et climatisée afin d'améliorer le confort, tout au long de l'année.

Place à la lumière

L'excellente visibilité périphérique a été encore optimisée avec un éclairage latéral à LED et des options de caméra de recul, tout cela suggéré par le client.



**EN OPTION
CABINE 4 SAISONS
POUR UNE PRODUCTIVITÉ
PAR TOUS LES TEMPS**



Vos commandes, votre manière de faire

Faites votre choix parmi les différents styles de commandes et caractéristiques de performance qui correspondent le mieux à vos besoins :

- Commandes électrohydrauliques (EH) à leviers à motif ISO de série sur les 330G et 332G (en option sur les 320G et 324G)
- Commandes à levier sélectionnables ISO-H et groupe de performance à levier EH en option sur tous les modèles*
- Commandes au pied de série sur les 320G et 324G

- Commandes EH sélectionnables à 4 voies en option, y compris la commande au pied EH, la commande à levier ISO, la commande à levier à motif H, et les commandes ISO et à pédale sur les 330G et 332G
- Les commandes ISO en option à crans programmables avec le ensemble de performance à manette EH* et le ensemble de performance à flèche EH sur les 330G et 332G†

**Le ensemble de performance à levier de commande EH intègre un accélérateur/décélérateur sélectionnable, des vitesses de propulsion sélectionnables, une commande de mode d'avance lente, des paramètres de vitesse de la flèche et du godet, et des faisceaux de commande d'accessoire 12 V à 3 et 14 broches avec interrupteur à bascule de 4e fonction sur tableau de bord.*

†Le ensemble de performance à flèche EH intègre un nivelage automatique vers le haut et vers le bas du godet, un retour au creusement, un retour au transport et un désengagement de hauteur de la rampe.



**ROBUSTE PAR
EXCELLENCE.**

LES REINS SOLIDES

UNE DISPONIBILITÉ FIABLE.

Comme toute la gamme John Deere, la série G regorge d'attributs pour économiser temps et argent. Une machine si bien construite, ça ne trompe personne.



**CONCEPTION DE
SYSTÈME TRI-COOL™**
(330G ET 332G UNIQUEMENT)



Une idée pleine de fraîcheur

Les conceptions uniques des systèmes V-plenum (320 et 324G) et Tri-Cool (330G et 332G) font appel à de gros refroidisseurs pour des performances supérieures dans des conditions intenses à charges élevées.

Rouages d'entraînement haute résistance

Les chaînes de transmission finale en bain d'huile affrontent les rigueurs du quotidien presque sans réglage.

Circuit hydraulique intégré à la flèche

Le câblage et les conduites hydrauliques sont acheminés à travers la rampe, où ils sont protégés contre tout dommage.

Accès facile aux composants

Ces chargeurs compacts partagent des composants tels que les moteurs avec nos chargeuses chenillées compactes et excavateurs compacts, ce qui simplifie la gestion des filtres et des liquides que vous devez garder à portée de main lorsque vous disposez d'un parc de machines John Deere.

OUTILS

MULTITÂCHES UNIVERSELS.

Avec plus de 100 modèles d'accessoires WorkSite Pro™ disponibles, votre chargeuse à direction différentielle de la série G s'attelle à une grande variété de travaux.

Travailler vos relations

Universal Quik-tatch™ vous permet de remplacer le godet par une fourche ou tout autre accessoire, en quelques secondes, pour accomplir plus de tâches avec une seule machine.

Le système hydraulique auxiliaire généreux de série et à haut débit en option vous permet d'utiliser sans effort des équipements tels que les vis planétaires, les marteaux hydrauliques et les trancheuses.

Déneigement

Équipés d'une lame à neige, d'une souffleuse ou d'un poussoir, les chargeuses à direction différentielle ne font qu'une bouchée de l'hiver.

Le grand ménage

Le robuste râteau débroussailleur, la pince rotative ou la tête de coupe vous permettent d'entreprendre toutes les tâches de défrichage difficiles.

Un coup de main supplémentaire à la ferme

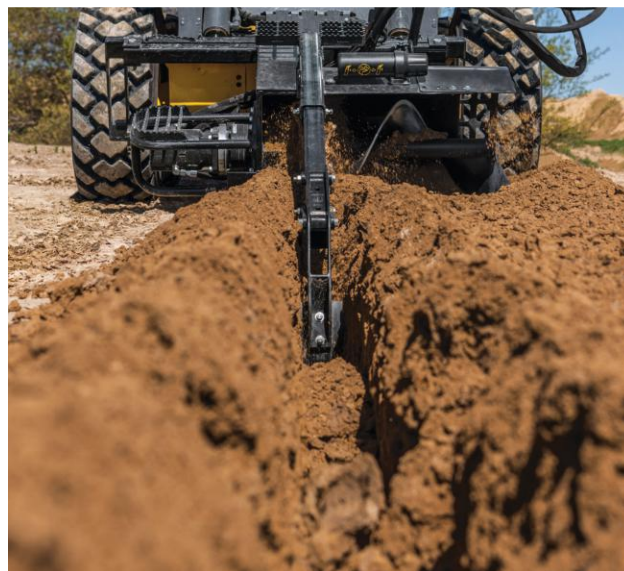
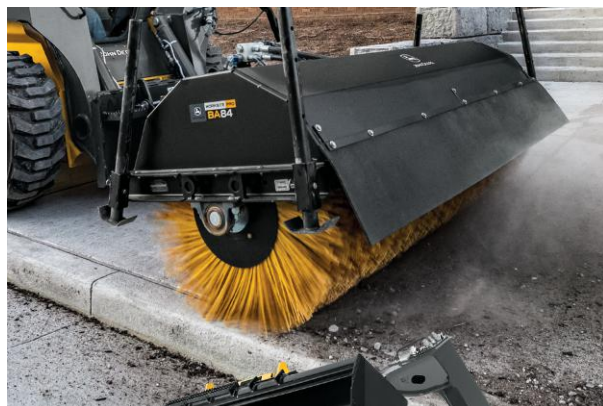
Pour déplacer le foin, nettoyer les enclos, refaire les litières ou effectuer d'autres corvées agricoles, ajoutez les pinces à balles, les pointes à balle, les outils de retournement pour ensilage, les grappins, les épandeurs à fumier/matériau, les fourches et les godets, et le tour est joué.

Des outils pour les paysagistes

Choisissez parmi les fourches pour élevage, rotoculteurs, vis planétaires, fourches à palette, râteaux mécaniques, lames de boteur, niveleuses à rouleaux, et bien d'autres.

Doués en ville

Parfaits pour vos surfaces bétonnées ou asphaltées nos brosses angulaires, rouleaux compacteurs, fraiseuses à froid, marteaux hydrauliques, et une grande gamme de godets vous permettent de conquérir la route.



Le choix est vaste

Pour roche, tout usage, construction, utilitaire et à dents, et nouveaux godets de déversement en différentes largeurs et capacités. Le godet pour conditions extrêmes à dents de 228 cm (90 in.), dentelé ou à bord lisse vous permet de tirer le meilleur parti de chaque cycle.



VOUS VOUDREZ ENFAIRE
ENCORE
PLUS.

NOUS NOUS OCCUPONS DES DÉTAILS

POUR VOUS SIMPLIFIER
L'ENTRETIEN.



Surveillance des machines JDLink™

L'application JDLink en option fournit des alertes liées aux données et à l'état de la machine pour vous aider à réduire les temps d'arrêt coûteux.

Ouvrez grand

Faites basculer le capot vers le haut pour un accès pratique au niveau du sol à la jauge d'huile, aux filtres et goulots de remplissage de liquide et de carburant. Pour un accès intégral à la transmission, le poste de commande se relève complètement en moins de cinq minutes.

Nettoyage des refroidisseurs

Le capot à charnière et les panneaux latéraux faciles à retirer offrent un large accès aux refroidisseurs, simplifiant ainsi le nettoyage des éléments. Le ventilateur peut être réglé pour s'inverser automatiquement et dégager tout encrassement.

Nettoyage facile de la cabine

Si vous exploitez un centre de location ou si vous aimez la propreté, vous apprécierez le nouvel accès à la cabine par le plancher qui facilite le nettoyage. Et les vitres latérales de la cabine s'enlèvent facilement pour le nettoyage.

Vérifications faciles

Les poignées et bouchons codés en couleur des jauges et des goulots de remplissage simplifient les vérifications et ajouts. L'accès pratique facilite l'appoint d'essence et de fluide d'échappement diesel (FED)* dans les réservoirs. Les jauges et les réservoirs translucides permettent de vérifier à vue les niveaux de carburant, des liquides hydrauliques et du liquide de lave-glace.

**330G et 332G uniquement ; FED non requis sur les 320G et 324G.*





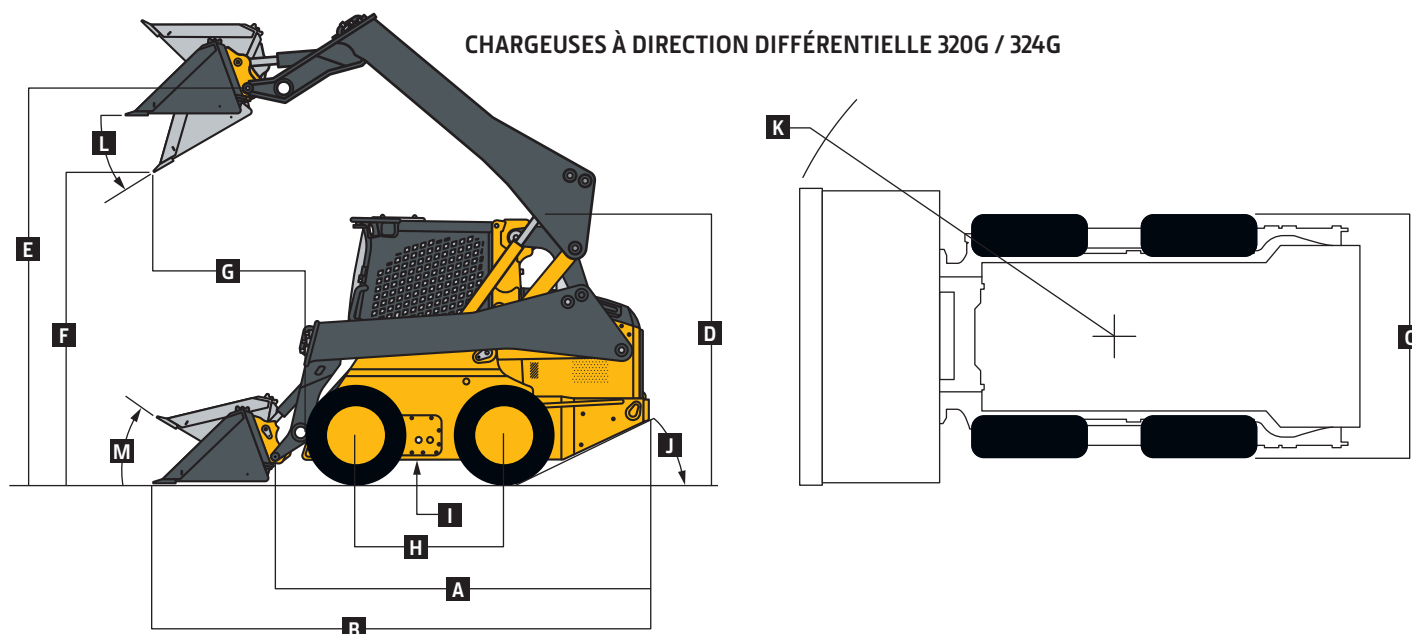
320G / 324G SPÉCIFICATIONS

Moteur	320G		324G	
Fabricant et modèle	Yanmar 4TNV98C (en option 4TNV98CT)	Yanmar 4TNV98T	Yanmar 4TNV98CT	Yanmar 4TNV98T
Norme d'émissions pour engins non routiers	Catégorie finale 4 de l'EPA/ Phase IV de l'UE	Catégorie intérimaire 4 de l'EPA/Phase IIIA de l'UE	Catégorie finale 4 de l'EPA/ Phase IV de l'UE	Catégorie intérimaire 4 de l'EPA/Phase IIIA de l'UE
Cylindres	4	4	4	4
Puissance nette (SAE J1349 / ISO 9249)	49,4 kW (66 hp) à 2 500 tr/min		52,5 kW (70 hp) à 2 500 tr/min	52,7 kW (71 hp) à 2 500 tr/min
Puissance nominale brute (ISO 14396)	51,7 kW (69 hp) à 2 500 tr/min		55 kW (74 hp) à 2 500 tr/min	
Couple de pointe	241 Nm (178 pi-lb) à 1 625 tr/min		280 Nm (207 pi-lb) à 1 800 tr/min	284 Nm (209 pi-lb) à 1 800 tr/min
Cylindrée	3,3 l (203 po ³)	3,3 l (203 po ³)	3,3 l (203 po ³)	3,3 l (203 po ³)
Régime nominal du moteur	2 500 tr/min	2 500 tr/min	2 500 tr/min	2 500 tr/min
Augmentation de couple	22% à 1 625 tr/min	22% à 1 625 tr/min	34% à 1 800 tr/min	36% à 1 800 tr/min
Aspiration	Aspiration naturelle (turbocompresseur en option)	Turbocompresseur	Turbocompresseur	Turbocompresseur
Filtre à air	Type sec à deux éléments	Type sec à deux éléments	Type sec à deux éléments	Type sec à deux éléments
Refroidissement	320G / 324G			
Type de ventilateur	Transmission hydraulique à vitesse variable de série / ventilateur à inversion automatique en option			
Groupe motopropulseur				
Type	Commandes manuelles hydrostatiques ou électrohydrauliques ; 4 chaînes 80 industrielles (HD), à boucle continue			
Vitesses au sol				
Vitesse unique, standard	11,1 km/h (6,9 mi/h)			
2 vitesses, élevée en option	17,9 km/h (11,1 mi/h)			
Ponts	Essieux monopièces forgés, trempés par induction ; lubrification en bain d'huile des paliers internes et externes (sans entretien)			
Couple maximal à l'essieu	6 771 Nm (4 994 lb-pi)			
Effort de traction	3 220 kgf (7 491 lbf)			
Entraînement final	Chaînes pour service dur, sans réglage			
Freins	Frein de stationnement intégral à disques en bain d'huile, engagement par ressort/dégagement hydraulique			
Hydraulique	320G		324G	
Débit de la pompe				
Standard	78 l/m (21 gal/min)		78 l/m (21 gal/min)	
Total avec option haut débit	112 l/m (30 gal/min)		120 l/m (32 gal/min)	
Pression du système aux coupleurs	22 408 kPa (3 250 psi)		23 787 kPa (3 450 psi)	
Puissance hydraulique (calculée)				
Standard	29 kW (39 hp)		31 kW (42 hp)	
Haut débit	42 kW (56 hp)		47 kW (64 hp)	
Système hydraulique auxiliaire	Raccordement sous pression avec coupleurs à surface plane		Raccordement sous pression avec coupleurs à surface plane	
Cylindres	320G / 324G			
Type	Tiges de vérin John Deere en chrome poli traité à chaud ; axes d'articulation en acier trempé (coussinets remplaçables)			
Circuit électrique				
Tension	12 V			
Capacité de la batterie	750 ADF standard / 925 ADF en option			
Intensité de l'alternateur	75 A			
Phares	Halogène : 2 à l'avant et 1 à l'arrière de série / DEL Deluxe (4 à l'avant et 1 à l'arrière) en option			
Poste de commande				
Structure ROPS (ISO 3471) / FOPS (ISO 3449) à pivot rapide standard				
Pneus/roues				
Pneus standard	12 x 16,5 12 PR SKS			
Maintenance				
Capacité de remplissage				
Réservoir de carburant	79 l (21 gal)			
Poids en fonctionnement	320G		324G	
	Catégorie finale 4 de l'EPA/Phase IV de l'UE et catégorie intérimaire 4 de l'EPA/phase IIIA de l'UE		Catégorie finale 4 de l'EPA/Phase IV de l'UE et catégorie intérimaire 4 de l'EPA/phase IIIA de l'UE	
Machine de base	3 246 kg (7 150 lb)		3 496 kg (7 700 lb)	

320G / 324G SPÉCIFICATIONS



Dimensions de la machine	320G	324G
A Longueur sans godet	2,85 m (112,3 po) (9 pi 4 po)	2,85 m (112,3 po) (9 pi 4 po)
B Longueur		
Avec godet de fonderie	3,46 m (136,3 po) (11 pi 4 po)	3,46 m (136,3 po) (11 pi 4 po)
Avec godet de construction	3,71 m (146,1 po) (12 pi 2 po)	3,71 m (146,1 po) (12 pi 2 po)
C Largeur sans godet	1,70 m (67,0 po) (5 pi 7 po)	1,70 m (67,0 po) (5 pi 7 po)
D Hauteur à l'arceau ROPS	2,06 m (81,1 po) (6 pi 9 po)	2,06 m (81,1 po) (6 pi 9 po)
E Hauteur à la goupille d'articulation	3,10 m (122,2 po) (10 pi 2 po)	3,20 m (126,0 po) (10 pi 6 po)
F Hauteur de basculement		
Avec godet de fonderie	2,48 m (97,7 po) (8 pi 2 po)	2,59 m (102,1 po) (8 pi 6 po)
Avec godet de construction	2,31 m (91,0 po) (7 pi 7 po)	2,43 m (95,5 po) (8 pi 0 po)
G Portée de basculement		
Avec godet de fonderie	0,74 m (29,2 po)	0,76 m (29,9 po)
Avec godet de construction	0,93 m (36,4 po) (3 pi 0 po)	0,95 m (37,3 po) (3 pi 1 po)
H Empattement	1,12 m (44,2 po) (3 pi 8 po)	1,12 m (44,2 po) (3 pi 8 po)
I Garde au sol	0,24 m (9,3 po)	0,24 m (9,3 po)
J Angle de surplomb arrière	28 degrés	28 degrés
K Rayon de braquage avant avec godet de fonderie	2,02 m (79,6 po) (6 pi 8 po)	2,02 m (79,6 po) (6 pi 8 po)
L Angle de basculement (pleine hauteur)	43 degrés	41 degrés
M Renversement du godet (au sol)	33 degrés	34 degrés



CHARGEUSES À DIRECTION DIFFÉRENTIELLE 320G / 324G

Rendement de la chargeuse	320G	324G
	<i>Catégorie finale 4 de l'EPA/Phase IV de l'UE et catégorie intérimaire 4 de l'EPA/phase IIIA de l'UE</i>	<i>Catégorie finale 4 de l'EPA/Phase IV de l'UE et catégorie intérimaire 4 de l'EPA/phase IIIA de l'UE</i>
Charge de basculement	1 989 kg (4 380 lb)	2 443 kg (5 380 lb)
Capacité nominale SAE	994 kg (2 190 lb)	1 221 kg (2 690 lb)
Avec contrepoids	1 067 kg (2 350 lb)	1 294 kg (2 850 lb)
Effort d'arrachement de la flèche		
Avec godet de fonderie	1 692 kg (3 725 lb)	2 384 kg (5 250 lb)
Avec godet de construction	1 589 kg (3 500 lb)	2 157 kg (4 750 lb)
Effort d'arrachement du godet		
Avec godet de fonderie	2 724 kg (6 000 lb)	3 973 kg (8 750 lb)
Avec godet de construction	1 905 kg (4 200 lb)	2 724 kg (6 000 lb)



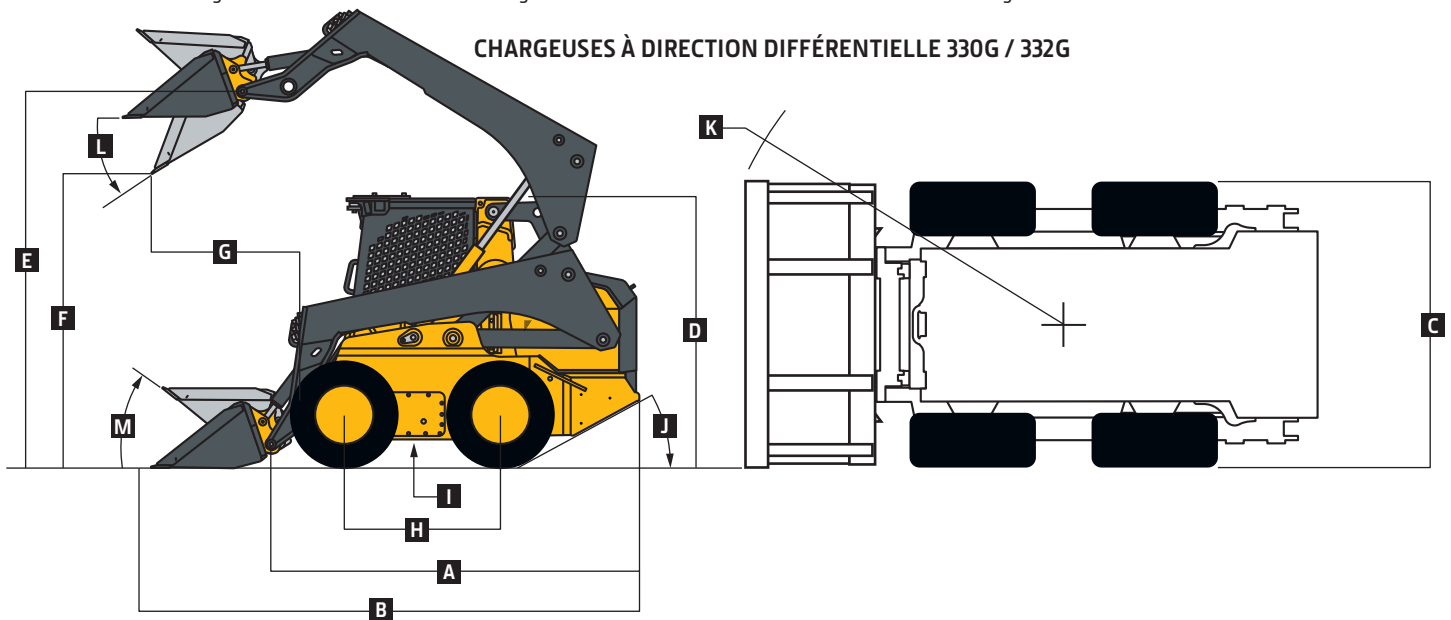
330G / 332G SPÉCIFICATIONS

Moteur	330G		332G	
Fabricant et modèle	Yanmar 4TNV94FHT	Yanmar 4TNV94CHT	Yanmar 4TNV94FHT	Yanmar 4TNV94CHT
Norme d'émissions pour engins non routiers	Catégorie finale 4 de l'EPA/Phase IV de l'UE		Catégorie finale 4 de l'EPA/Phase IV de l'UE	
Cylindres	4	4	4	4
Puissance nette (SAE J1349 / ISO 9249)	66,0 kW (88,5 hp) à 2 500 tr/min		72,0 kW (96,6 hp) à 2 500 tr/min	
Puissance nominale brute (ISO 14396)	68,0 kW (91,2 hp) à 2 500 tr/min		74,6 kW (100 hp) à 2 500 tr/min	
Couple de pointe	382 Nm (281,8 pi-lb) à 1 700 tr/min		395 Nm (291,3 pi-lb) à 1 700 tr/min	
Cylindrée	3,1 l (186,3 po ³)	3,1 l (186,3 po ³)	3,1 l (186,3 po ³)	3,1 l (186,3 po ³)
Régime nominal du moteur	2 500 tr/min	2 500 tr/min	2 500 tr/min	2 500 tr/min
Augmentation de couple	47% à 1 700 tr/min	47% à 1 700 tr/min	39% à 1 700 tr/min	39% à 1 700 tr/min
Aspiration	Turbocompression, à refroidissement intermédiaire	Turbocompression, à refroidissement intermédiaire	Turbocompression, à refroidissement intermédiaire	Turbocompression, à refroidissement intermédiaire
Filtre à air	Type sec à deux éléments	Type sec à deux éléments	Type sec à deux éléments	Type sec à deux éléments
Refroidissement	330G / 332G			
Type de ventilateur	Transmission hydraulique à vitesse variable de série / ventilateur à inversion automatique en option			
Groupe motopropulseur	330G		332G	
Type	Commandes électrohydrauliques (EH) ; 4 chaînes 100 industrielles (HD), à boucle continue			
Vitesses au sol				
Basse	11,3 km/h (7 mi/h)		11,3 km/h (7 mi/h)	
Haute	19,3 km/h (12 mi/h)		19,3 km/h (12 mi/h)	
Ponts	Essieux monopièces forgés, trempés par induction ; lubrification en bain d'huile des paliers internes et externes (sans entretien)			
Couple maximal à l'essieu	8480 Nm (6 235 lb-pi)		9289 Nm (6 830 lb-pi)	
Effort de traction	3 905 kgf (8 610 lbf)		4 218 kgf (9 300 lbf)	
Entraînement final	Chaînes pour service dur, sans réglage		Chaînes pour service dur, sans réglage	
Freins	Frein de stationnement intégral à disques en bain d'huile, engagement par ressort/dégagement hydraulique			
Hydraulique				
Débit de la pompe				
Standard	80 l/m (23,5 gal/min)		95 l/min (25,0 gal/min)	
Total avec option haut débit	138 l/min (36,5 gal/min)		156 l/m (41,1 gal/min)	
Pression du système aux coupleurs	23 787 kPa (3 450 psi)		23 787 kPa (3 450 psi)	
Puissance hydraulique (calculée)				
Standard	35 kW (47 hp)		38 kW (50 hp)	
Haut débit	55 kW (74 hp)		62 kW (83 hp)	
Système hydraulique auxiliaire	Raccordement sous pression avec coupleurs à surface plane		Raccordement sous pression avec coupleurs à surface plane	
Cylindres	330G / 332G			
Type	Tiges de vérin John Deere en chrome poli traité à chaud ; axes d'articulation en acier trempé (coussinets remplaçables)			
Circuit électrique				
Tension	12 V			
Capacité de la batterie	925 ADF			
Intensité de l'alternateur	90 A			
Phares	Halogène : 2 à l'avant et 1 à l'arrière de série / DEL Deluxe (4 à l'avant et 1 à l'arrière) en option			
Poste de commande				
Structure ROPS (ISO 3471) / FOPS (ISO 3449) à pivot rapide standard				
Pneus/roues	330G		332G	
Pneus standard	14 x 17,5 12 PR Extra Wall		14 x 17,5 14 PR Hauler	
Maintenance	330G / 332G			
Capacité de remplissage				
Réservoir de carburant	96,5 l (25,5 gal)			
Poids en fonctionnement	330G		332G	
	Catégorie finale 4 de l'EPA/Phase IV de l'UE		Catégorie finale 4 de l'EPA/Phase IV de l'UE	
	Catégorie intermédiaire 4 de l'EPA/Phase IIIB de l'UE		Catégorie intermédiaire 4 de l'EPA/Phase IIIB de l'UE	
Machine de base	4 495 kg (9 900 lb)	4 449 kg (9 800 lb)	4 540 kg (10 000 lb)	4 495 kg (9 900 lb)

330G / 332G SPÉCIFICATIONS



Dimensions de la machine	330G	332G
A Longueur sans godet	3,10 m (122,0 po) (10 pi 2 po)	3,10 m (122,0 po) (10 pi 2 po)
B Longueur		
Avec godet de fonderie	3,71 m (146,0 po) (12 pi 2 po)	3,71 m (146,0 po) (12 pi 2 po)
Avec godet de construction pour usage intensif	3,96 m (155,9 po) (13 pi 0 po)	3,96 m (155,9 po) (13 pi 0 po)
C Largeur sans godet	1,98 m (78,0 po) (6 pi 6 po)	1,99 m (78,4 po) (6 pi 6 po)
D Hauteur à l'arceau ROPS	2,19 m (86,3 po) (7 pi 2 po)	2,19 m (86,3 po) (7 pi 2 po)
E Hauteur à la goupille d'articulation	3,35 m (132,0 po) (11 pi 0 po)	3,35 m (132,0 po) (11 pi 0 po)
F Hauteur de basculement		
Avec godet de fonderie	2,69 m (106,1 po) (8 pi 10 po)	2,69 m (106,1 po) (8 pi 10 po)
Avec godet de construction pour usage intensif	2,50 m (98,6 po) (8 pi 3 po)	2,50 m (98,6 po) (8 pi 3 po)
G Portée de basculement		
Avec godet de fonderie	0,71 m (28,0 po)	0,71 m (28,0 po)
Avec godet de construction (sans bord)	0,88 m (34,6 po)	0,88 m (34,6 po)
H Empattement	1,27 m (49,9 po) (4 pi 2 po)	1,27 m (49,9 po) (4 pi 2 po)
I Garde au sol	0,25 m (9,7 po)	0,25 m (9,7 po)
J Angle de surplomb arrière	29 degrés	29 degrés
K Rayon de braquage avant avec godet de fonderie	2,18 m (85,7 po) (7 pi 2 po)	2,18 m (85,7 po) (7 pi 2 po)
L Angle de basculement (pleine hauteur)	48 degrés	48 degrés
M Renversement du godet (au sol)	35 degrés	35 degrés



CHARGEUSES À DIRECTION DIFFÉRENTIELLE 330G / 332G

Rendement de la chargeuse	330G	332G
	<i>Catégorie finale 4 de l'EPA/phase IV de l'UE et catégorie intermédiaire 4 de l'EPA/phase IIIB de l'UE</i>	<i>Catégorie finale 4 de l'EPA/Phase IV de l'UE</i> <i>Catégorie intermédiaire 4 de l'EPA/Phase IIIB de l'UE</i>
Charge de basculement	2 724 kg (6 000 lb)	3 269 kg (7 200 lb)
Capacité nominale SAE	1 362 kg (3 000 lb)	1 634 kg (3 600 lb)
Avec jeu de contrepoids en option	1 430 kg (3 150 lb)	1 703 kg (3 750 lb)
Effort d'arrachement de la flèche		
Avec godet de fonderie	3 175 kg (7 000 lb.)	3 865 kg (8 520 lb)
Avec godet de construction pour usage intensif	2 724 kg (6 000 lb)	3 519 kg (7 750 lb)
Effort d'arrachement du godet		
Avec godet de fonderie	4 676 kg (10 300 lb.)	6 307 kg (13 904 lb)
Avec godet de construction pour usage intensif	3 450 kg (7 600 lb.)	4 200 kg (9 250 lb)

Équipements supplémentaires

Légende: ● Standard ▲ En option ou spécial Pour plus d'informations, consultez votre concessionnaire John Deere.

320G	324G	330G	332G	Moteur
●	●	●	●	Conforme aux normes sur les émissions de la catégorie finale 4 de l'EPA/phase IV de l'UE
▲	▲			Conforme aux normes sur les émissions de la catégorie intermédiaire 4 de l'EPA/phase IIIA de l'UE
		▲	▲	Conforme aux normes sur les émissions de la catégorie intermédiaire 4 de l'EPA/phase IIIB de l'UE
●				Yanmar 4TNV98C
▲	●			Yanmar 4TNV98CT
▲	▲			Yanmar 4TNV98T
		●	●	Yanmar 4TNV94FHT
		▲	▲	Yanmar 4TNV94CHT
●	●	●	●	Autoralenti
●	●	●	●	Tendeur automatique du ventilateur
●	●	●	●	Préchauffage automatique
●	●	●	●	Système d'injection électronique
▲	▲	▲	▲	Trousse de prénettoyage d'air du moteur
●	●			Réservoir à carburant de 79 l (21 gal)
		●	●	Réservoir à carburant de 96,5 l (25,5 gal)
●	●	●	●	Liquide de refroidissement COOLGARD II John Deere pour intervalles prolongés
●	●	●	●	Huile moteur Plus-50™ 10W30 John Deere au remplissage initial ^a
●				4 cylindres 51,7 kW (69 hp bruts)/ 49,4 kW (66 hp nets), 3,3 l (203 po ³)
	●			4 cylindres 55,0 kW (74 hp bruts)/ 52,5 kW (70 hp nets), 3,3 l (203 po ³)
		●		4 cylindres 68,0 kW (91,2 hp bruts)/ 66,0 kW (88,5 hp nets), 3,1 l (186,3 po ³)
		●		4 cylindres 74,6 kW (100 hp bruts)/ 72,0 kW (96,6 hp nets), 3,1 l (186,3 po ³)
●	●	●	●	Filtre de carburant primaire de 5 microns et séparateur carburant/eau
▲	▲	▲	▲	Groupe de démarrage à froid
Système de refroidissement				
●	●	●	●	Vase d'expansion du liquide de refroidissement
●	●	●	●	Système de refroidissement par ventilateur à entraînement hydraulique à vitesse variable
▲	▲	▲	▲	Entraînement de ventilateur à inversion
Groupe motopropulseur				
●	●	●	●	Chaînes de transmission finale haute résistance, sans réglage
●	●	●	●	Frein de stationnement automatique à disques humides, engagement par ressort/dégagement hydraulique
●	●	●	●	Freins à disques humides
●	●			Transmission à une seule vitesse
▲	▲	●	●	Transmission à 2 vitesses
Système hydraulique				
●	●	●	●	Vérins hydrauliques John Deere avec vérins de flèche avec amortissement
●	●	●	●	Tiges de vérin John Deere chromées et traitées à chaud avec coussinets remplaçables
●	●	●	●	Coupleurs auxiliaires à raccordement sous pression
●	●	●	●	Réservoir translucide pour vérification rapide du niveau de liquide hydraulique
●	●	●	●	Filtre hydraulique de 5 microns, 1 000 heures
▲	▲	▲	▲	Circuit hydraulique à haut débit
●	●	●	●	Pompe hydrostatique à piston axial

320G	324G	330G	332G	Circuit électrique
●	●	●	●	Système protecteur d'arrêt automatique du moteur/système hydraulique
●	●	●	●	Système hydraulique auxiliaire à présence opérateur
●	●	●	●	Éclairage d'accueil
●	●	●	●	Instruments de luxe EMU avec : Surveillance sélectionnable par l'opérateur – compteur horaire, régime moteur, tension de la batterie, diagnostic, configuration EMU, température du liquide de refroidissement et du système hydraulique / indicateurs DEL d'avertissement – bougie de préchauffage, contacteur du siège, ceinture de sécurité, porte ouverte, système hydraulique auxiliaire, frein de stationnement en fonction, 2 vitesses en fonction, arrêt, basse pression d'huile moteur, température élevée du liquide de refroidissement, anomalie de recharge de batterie, colmatage du filtre à air, colmatage du filtre hydraulique
▲	▲	▲	▲	Groupe d'éclairage DEL de luxe avec phares latéraux supplémentaires intégrés à la cabine (2)
●	●	●	●	Phares de travail halogènes avant et arrière
●	●	●	●	Système de présence opérateur à triple verrouillage
●	●	●	●	Alarme de recul
●	●			Batterie de 750 ADF
▲	▲	●	●	Batterie de 925 ADF
▲	▲	▲	▲	Feux de détresse
▲	▲	▲	▲	Phare stroboscopique ambré
●	●	●	●	Klaxon
Poste de commande				
●	●	●	●	Garniture de cabine luxueuse
▲	▲	●	●	Commandes électrohydrauliques (EH) à levier à motif ISO
▲	▲	▲	▲	Commandes à levier sélectionnables ISO-H et groupe de performance à levier EH*
●	●			Commandes mécaniques au pied
		▲	▲	Les commandes sélectionnables EH 4 voies comprennent la commande au pied EH, la commande à levier ISO, la commande à levier à motif H et les commandes ISO et à pédale
		▲	▲	Commandes ISO avec crans programmables et ensemble de performance à flèche EH ; * comprend aussi le ensemble de performance à levier de commande EH*
		▲	▲	Indication de niveau embarquée : L'option de commande de niveau affiche un relevé embarqué sur un écran ACL qui fournit l'inclinaison de lame (sens de pente transversale) et l'angle de déplacement (dans le sens d'avancement/recul) avec une précision de ±0,5 %
▲	▲	▲	▲	Module d'interrupteurs étanches à démarrage sans clé avec système anti-ivol intégré et réglage des préférences de l'opérateur
●	●	●	●	Commandes électroniques auxiliaires par bouton-poussoir
●	●	●	●	Barre abdominale rabattable
●	●	●	●	Structure ROPS à pivot rapide
●	●	●	●	Fenêtre arrière
●	●	●	●	Fenêtre supérieure amovible
▲	▲	▲	▲	Fenêtres latérales coulissantes/verrouillables amovibles
●	●	●	●	Structure ROPS/FOPS

320G	324G	330G	332G	Poste de commande (suite)
▲	▲	▲	▲	Cabine vitrée
●	●	●	●	Ceinture de sécurité, 51 mm (2 po) à enroulement automatique
▲	▲	▲	▲	Ceinture diagonale, 51 mm (2 po) ou 76 mm (3 po)
▲	▲	▲	▲	Porte de cabine haute résistance et essuie-glace
●	●	●	●	Siège à suspension en vinyle de luxe imperméable
▲	▲	▲	▲	Siège à suspension en vinyle de luxe
▲	▲	▲	▲	Siège en tissu à suspension pneumatique
▲	▲	▲	▲	Siège en vinyle à suspension pneumatique
●	●	●	●	Prise de 12 V / Plafonnier / Rangement utilitaire / Porte-gobelet
▲	▲	▲	▲	Chauffage et climatisation / dégivreur
▲	▲	▲	▲	Radio AM/FM/météo avec entrée auxiliaire et Bluetooth® pour la diffusion audio en continu
▲	▲	▲	▲	Tapis avec repose-pied gauche
●	●	●	●	Rétroviseur
▲	▲	▲	▲	Caméra de recul
Chargeuse				
●	●	●	●	Verrouillage de flèche dans la cabine afin de protéger la chargeuse avant de quitter le siège
●	●	●	●	Quik-Tatch™ John Deere breveté (aucune graisse nécessaire)
▲	▲	▲	▲	Quik-Tatch à servocommande
●	●	●	●	Flèche à levage vertical John Deere breveté
▲	▲	▲	▲	Nivelage hydraulique automatique à sélectionner et contrôle de trajet
Autre				
●	●	●	●	Attaches avant et arrière
●	●	●	●	Vidange écologique du liquide de tous les réservoirs
		▲		12 x 16,5 8 PR SKS Extra Wall Heavy Duty
		▲		12 x 16,5 10 PR Extra Wall
●	●			12 x 16,5 12 PR SKS
		●	▲	14 x 17,5 12 PR Extra Wall
		▲	●	14 x 17,5 14 PR Hauler
▲	▲	▲	▲	Système de débranchement de batterie
▲	▲	▲	▲	Cheminée d'échappement chromée
▲	▲	▲	▲	Trousse d'échantillonnage d'huile moteur/hydraulique
▲	▲	▲	▲	Grilles de protection forestières
▲	▲	▲	▲	Calandre arrière pour usage intensif
▲	▲	▲	▲	Contrepoids arrière (disponibles par jeux de 1, 2, ou 3), 78 kg (172 lb.) (chaque jeu)
▲	▲	▲	▲	Trousse de levage à un seul point
▲	▲	▲	▲	Trousse de signalisation de véhicule lent
▲	▲	▲	▲	Roue et pneu de secours
▲	▲	▲	▲	Options de pneus : SKS Extra-Wall, Galaxy Beefy Baby III, Galaxy Hulk et Brawler Solid-Flex
▲	▲	▲	▲	Système de communication sans fil JDLink™ (disponible dans certains pays ; consultez votre concessionnaire)

^aVidange d'huile moteur aux 500 heures en utilisant l'huile Plus-50 de John Deere et un filtre à huile John Deere.

*Le ensemble de performance à levier de commande EH intègre un accélérateur/décélérateur sélectionnable, des vitesses de propulsion sélectionnables, une commande de mode d'avance lente, des paramètres de vitesse de la flèche et du godet, et des faisceaux de commande d'accessoire 12 V à 3 et 14 broches avec interrupteur à boscule de 4e fonction sur tableau de bord.

†Le ensemble de performance à flèche EH intègre un nivelage automatique vers le haut et vers le bas du godet, un retour au creusement, un retour au transport et un désengagement de hauteur de la rampe.

La puissance nette du moteur correspond à une machine avec équipement standard : filtre à air, système d'échappement, alternateur et ventilateur de refroidissement. Les conditions d'essai sont conformes aux normes SAE J1349et DIN 6270B, alors que la machine est alimentée au moyen de carburant n° 2-D à une gravité API de 35. La puissance brute est calculée sans ventilateur de refroidissement. Les caractéristiques de la machine et sa conception peuvent subir des modifications sans avis préalable. Partout où elles s'appliquent, les caractéristiques sont conformes aux normes SAE. Sauf indication contraire, ces caractéristiques concernent des machines avec équipement standard, réservoir de carburant plein et opérateur de 79 kg (175 lb).

