

# Cat® 287D

## MINIŁADOWARKA GĄSIENICOWA



### Cechy:

Miniładowarka gąsienicowa Cat® 287D, wyposażona w układ podnoszenia pionowego, ma większy zasięg i większą wysokość podnoszenia, co przekłada się na szybki i łatwy załadunek samochodów ciężarowych. Jej standardowe podwozie z układem amortyzacji zapewnia doskonałą przyczepność, zdolność do poruszania się po miękkim terenie, prędkość i komfort jazdy oraz bardzo mały nacisk na podłoże i minimalne naruszanie podłoża w różnych warunkach terenowych. Zalety modelu 287D:

- **Opcjonalna, najlepsza w branży, uszczelniona kabina, w której utrzymywane jest nadciśnienie powietrza**, zapewnia czystsze i cichsze środowisko pracy z doskonałą widocznością osprzętu roboczego.
- **Dostępny jest podgrzewany fotel z wysokim oparciem i zawieszeniem pneumatycznym, wyposażony w regulowane joysticki sterujące**, dzięki któremu maszyny serii D zajmują pozycję branżowego lidera w dziedzinie komfortu operatora.
- **Wysokosprawny układ napędowy** zapewnia maksymalną wydajność dzięki wykorzystaniu elektronicznego systemu zarządzania momentem obrotowym, standardowych dwóch prędkości jazdy i wyjątkowego w branży elektronicznego ręcznego/nożnego sterowania przepustnicą, w którym pedał przyspieszenia może pełnić również funkcję pedału zwalniania.
- **Dostępny jest też układ hydrauliczny XPS o wysokim przepływie**, dostosowany do pracy w warunkach wymagających uzyskania maksymalnej wydajności hydraulicznego osprzętu roboczego.
- **Silnik Cat C3.3B z elektronicznym układem sterującym** zapewnia dużą moc oraz wysoki moment obrotowy i spełnia wymagania określone w normach emisji spalin EPA Tier 4 Final (USA), Stage IIIB (UE).

- **Układ "inteligentnego poziomowania" (ILEV) marki Cat** wykorzystuje najlepszą w branży technologię, umożliwia integrację i jest wyposażony w opcjonalne funkcje, takie jak: dwukierunkowy układ samopoziomowania, powrót osprzętu roboczego do pozycji kopania oraz pozycjonowanie osprzętu roboczego.
- **Standardowe podwozie z dwupoziomowym zawieszeniem** w połączeniu z opcjonalnym układem kontroli komfortu jazdy zależnym od prędkości zapewnia lepsze utrzymywanie ładunku, większą wygodę operatora i najpłynniejszą jazdę w branży. Podwozie z dwupoziomowym zawieszeniem wyposażone jest w zespoły wahliwych kół, które obracają się niezależnie, co zapewnia maksymalną przyczepność do podłoża.
- **Opcjonalny nowoczesny wyświetlacz maksymalizuje wydajność maszyny i precyzję sterowania**, umożliwiając regulowanie parametrów ruchu osprzętu roboczego, układu wyboru reakcji układu hydrostatycznego i sterowania biegami pełzającymi z poziomu ekranu. Udostępnia również wiele języków i możliwość spersonalizowania konfiguracji ekranu, a ponadto współpracuje z systemem zabezpieczenia maszyny i z kamerą tylną.
- **Dostęp z poziomu podłoża** do wszystkich punktów obsługi codziennej i punktów serwisowych umożliwiających wykonanie rutynowych czynności konserwacyjnych przyczynia się do skrócenia czasu przestoju, a tym samym do podniesienia współczynnika wykorzystania maszyny.
- **Szeroka gama osprzętu Cat Work Tools dostosowanego do różnych zastosowań** czyni miniładowarkę gąsienicową najbardziej wszechstronną maszyną w każdym miejscu pracy.

## Dane techniczne

### Silnik

|   |                       |         |
|---|-----------------------|---------|
| Model silnika   | Cat C3.3B DIT (turbo) |         |
| Moc maksymalna – SAE J1995                                | 55,4 kW               | 74,3 hp |
| Moc użyteczna – SAE 1349                                  | 54,4 kW               | 72,9 hp |
| Moc użyteczna – ISO 9249                                  | 54,9 kW               | 73,7 hp |
| Maksymalny moment obrotowy przy 1500 obr./min – SAE J1995 | 265 Nm                |         |
| Pojemność skokowa   | 3,3 l                 |         |
| Skok tłoka  | 120 mm                |         |
| Średnica cylindra   | 94 mm                 |         |

### Masy\*

|                     |         |
|---------------------|---------|
| Masa eksploatacyjna | 4504 kg |
|---------------------|---------|

### Układ napędowy

|   |           |
|---|-----------|
| Prędkość jazdy (do przodu lub do tyłu): |           |
| Jedna prędkość                          | 8,3 km/h  |
| Dwie prędkości                          | 12,9 km/h |

\*Masa eksploatacyjna, specyfikacje robocze i wymiary – operator o masie 75 kg, wszystkie płyny, dwie prędkości, OROPS, tyłka do ziemi 1981 mm, układ hydrauliczny o standardowym przepływie, fotel z zawieszeniem mechanicznym, brak opcjonalnych przeciwwag i szybkozłącza ręcznego (o ile nie określono inaczej).

### Układ hydrauliczny

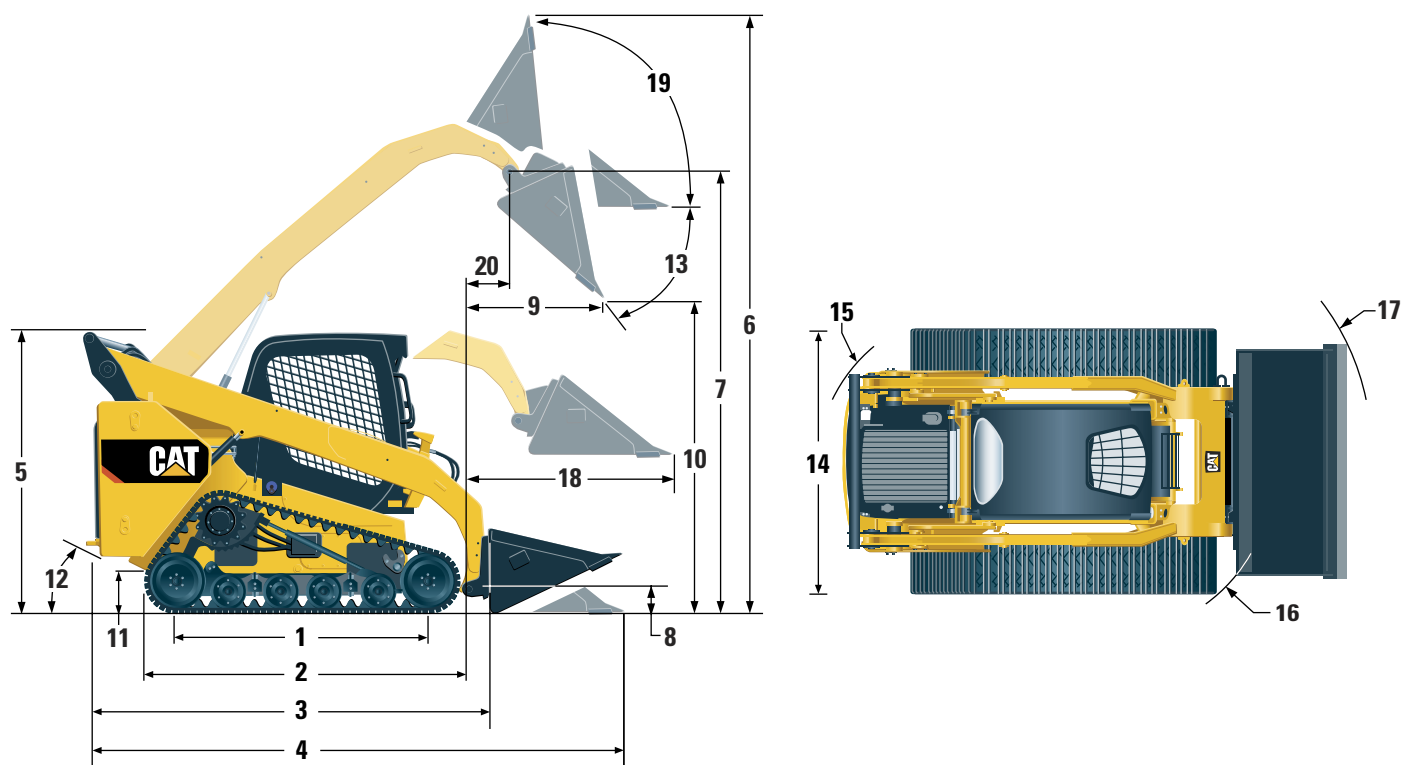
|  |            |       |  |
|--|------------|-------|--|
| Natężenie przepływu oleju (hydraulicznego) – standardowe:            |            |       |  |
| Ciśnienie oleju w obwodzie ładowarki                                 | 23 000 kPa |       |  |
| Natężenie przepływu oleju w obwodzie ładowarki                       | 86 l/min   |       |  |
| Moc układu hydraulicznego (obliczona)                                | 33 kW      | 44 hp |  |
| Natężenie przepływu oleju (hydraulicznego) – XPS z dużym przepływem: |            |       |  |
| Maksymalne ciśnienie oleju w obwodzie ładowarki                      | 28 000 kPa |       |  |
| Maksymalne natężenie przepływu oleju w obwodzie ładowarki            | 121 l/min  |       |  |
| Moc hydrauliczna (obliczona)   | 57 kW      | 76 hp |  |

### Specyfikacje robocze\*

|  |                     |         |
|--|---------------------|---------|
| Udźwig znamionowy:                         |                     |         |
| Obciążenie destabilizujące 35%             | 1270 kg             |         |
| Obciążenie destabilizujące 50%             | 1814 kg             |         |
| Udźwig znamionowy z opcjonalną przeciwwagą |                     | 1927 kg |
| Obciążenie destabilizujące                 | 3629 kg             |         |
| Siła odpajania, siłownik przechyłu         | 3307 kg             |         |
| Powierzchnia styku z podłożem              | 1,65 m <sup>2</sup> |         |
| Nacisk na podłoże                          | 26,7 kPa            |         |



# Miniładowarka gaśnicowa 287D



## Wymiary\*

|    |   |         |
|----|---|---------|
| 1  | Długość gaśnicy na podłożu  | 1807 mm |
| 2  | Długość całkowita gaśnicy   | 2285 mm |
| 3  | Długość bez łyżki   | 2995 mm |
| 4  | Długość przy łyżce opuszczonej na podłożu                               | 3714 mm |
| 5  | Wysokość do szczytu kabiny  | 2113 mm |
| 6  | Maksymalna wysokość całkowita   | 4015 mm |
| 7  | Wysokość sworznia przegubu łyżki przy maksymalnej wysokości podnoszenia | 3178 mm |
| 8  | Wysokość sworznia łyżki w położeniu transportowym                       | 190 mm  |
| 9  | Zasięg przy zrzucie na maksymalnej wysokości podnoszenia                | 783 mm  |
| 10 | Prześwit przy maksymalnej wysokości podnoszenia/zrzutu                  | 2387 mm |
| 11 | Prześwit  | 226 mm  |
| 12 | Kąt zejścia   | 38°     |
| 13 | Maksymalny kąt zrzutu   | 51°     |
| 14 | Szerokość maszyny   | 1981 mm |
| 15 | Promień skrętu od środka – tył maszyny                                  | 1712 mm |
| 16 | Promień skrętu od środka – złącze osprzętu                              | 1494 mm |
| 17 | Promień skrętu od środka – łyżka  | 2337 mm |
| 18 | Maksymalny zasięg z ramionami ułożonymi równolegle do podłoża           | 1292 mm |
| 19 | Kąt pochylecia do tyłu na maksymalnej wysokości                         | 84°     |
| 20 | Zasięg sworznia łyżki przy maksymalnej wysokości podnoszenia            | 391 mm  |

## Kabina

|               |                        |
|---------------|------------------------|
| ROPS          | ISO 3471:2008          |
| FOPS          | ISO 3449:2005 Level I  |
| FOPS Level II | ISO 3449:2005 Level II |

## Objętości płynów eksploatacyjnych

|                               |      |
|-------------------------------|------|
| Układ chłodzenia              | 14 l |
| Olej silnikowy                | 11 l |
| Zbiornik paliwa               | 94 l |
| Układ hydrauliczny            | 52 l |
| Zbiornik oleju hydraulicznego | 39 l |

## WYPOSAŻENIE OBOWIĄZKOWE

- Układ hydrauliczny, standardowy lub o wysokim przepływie XPS
- Szybkozłącze, mechaniczne lub elektryczne
- Pas bezpieczeństwa, 50 mm lub 75 mm

## PAKIETY ZWIĘKSZAJĄCE WYDAJNOŚĆ

- Pakiet zwiększający wydajność, wariant H1: *układ hydrauliczny o standardowym przepływie (bez samopoziomowania)*
- Pakiet zwiększający wydajność, wariant H2: *układ hydrauliczny o standardowym przepływie, dwukierunkowy układ automatycznego poziomowania (przy podnoszeniu i opuszczaniu), elektroniczne ograniczanie prędkości (przy podnoszeniu i opuszczaniu)*
- Pakiet zwiększający wydajność, wariant H3: *układ hydrauliczny XPS o wysokim przepływie, elektroniczny dwukierunkowy układ samopoziomowania (przy podnoszeniu i opuszczaniu), elektroniczne ograniczanie prędkości (przy podnoszeniu i opuszczaniu)*

## WYPOSAŻENIE STANDARDOWE

### UKŁAD ELEKTRYCZNY

- Układ elektryczny 12 V
- Alternator 80 A
- Wyłącznik zapłonu
- Światła: *podświetlenie wskaźników, dwa światła tylne, dwa tylne robocze światła halogenowe, dwa regulowane halogenowe światła przednie, oświetlenie wnętrza kabiny*
- Alarm cofania
- Wysokowydajny akumulator, 880 CCA

### STANOWISKO OPERATORA

- Wskaźniki: *poziom paliwa, licznik godzin*
- Wskaźniki ostrzegawcze dla operatora: *niedrożność filtra powietrza, moc alternatora, podniesiony podłokietnik/brak operatora w fotelu, temperatura cieczy chłodzącej silnik, ciśnienie oleju silnikowego, włączenie świec żarowych, niedrożność filtra hydraulicznego, temperatura oleju hydraulicznego, włączony hamulec postojowy, układ oczyszczania spalin*
- Regulowany fotel pokryty tworzywem
- Składany, ergonomiczny, profilowany podłokietnik
- System blokady układu sterowania: *po opuszczeniu fotela przez operatora lub podniesieniu podłokietnika następuje wyłączenie układu hydraulicznego, wyłączenie przekładni hydrostatycznej i włączenie hamulca postojowego*
- Kabina z konstrukcją ROPS, otwarta, odchylana
- Konstrukcja FOPS, Level I
- Okno górne i tylne
- Mata podłogowa
- Wewnętrzne lustro wsteczne
- Gniazdo elektryczne 12 V
- Klakson
- Pokrętko do ręcznego sterowania prędkością obrotową, układ elektroniczny
- Regulowane joysticki sterujące
- System zabezpieczenia przed kradzieżą z 6-przyciskową klawiaturą
- Schowek z siatką

## WYPOSAŻENIE DODATKOWE

- Elementy sterujące ręczne i nożne
- Przeciwwagi zewnętrzne
- Światło ostrzegawcze, obrotowe
- Nagrzewnica bloku silnika 120 V
- Olej hydrauliczny, praca w niskich temperaturach
- Powłoka lakiernicza, na zamówienie
- Wysokowydajny akumulator, 1000 CCA
- System Product Link™, komunikacja przez sieć telefonii komórkowej

## PAKIET COMFORT

- Otwarta konstrukcja ROPS (C0): *fotel nieamortyzowany (bez pedału przyspieszenia, podsufitki, nagrzewnicy i drzwi)*
- Otwarta konstrukcja ROPS (C1): *pedał przyspieszenia, podsufitka, uchwyt na napoje i możliwość wyboru fotela (z zawieszeniem mechanicznym lub wysokim oparciem, podgrzewaniem, zawieszeniem pneumatycznym) (bez nagrzewnicy i drzwi)*
- Zamknięta konstrukcja ROPS z nagrzewnicą (C2): *pedał przyspieszenia, podsufitka, nagrzewnica i układ odszraniania, boczne okna, uchwyt na napoje, przygotowanie do montażu radia, możliwość wyboru fotela (z zawieszeniem mechanicznym lub wysokim oparciem, podgrzewaniem, zawieszeniem pneumatycznym) i wyboru drzwi (szklane lub z poliwęglanu)*
- Zamknięta konstrukcja ROPS z układem klimatyzacji (C3): *C2 plus układ klimatyzacji*

### UKŁAD NAPĘDOWY

- Cat C3.3B: silnik wysokoprężny, spełniający wymogi emisji spalin określone w normach EPA Tier 4 Final (Stage IIIB w UE)
- Układ oczyszczania powietrza, dwa wkłady filtrujące, uszczelnienie promieniowe
- Port pobierania próbek oleju S-O-S<sup>SM</sup>, olej hydrauliczny
- Filtry oleju hydraulicznego z wymiennym wkładem
- Bagnetowy filtr paliwa i separator wody, z wymiennym wkładem
- Chłodnica cieczy chłodzącej silnik/chłodnica oleju hydraulicznego (ustawione równolegle)
- Włączane sprężynowo, zwalniane hydraulicznie, mokre wielotarczowe hamulce postojowe
- Przekładnia hydrostatyczna, dwie prędkości jazdy
- Zawieszenie – niezależne drążki skrętne (4) i koła wózka wahliwego
- Gąsienice gumowe o szerokości 457 mm

### INNE

- Obudowa silnika zamykana na zamek
- Płyn niezamarzający o wydłużonej trwałości, do -37°C
- Punkty mocowania maszyny (6)
- Wspornik, ramię podnoszenia
- Wziernik poziomu oleju hydraulicznego
- Wziernik poziomu cieczy chłodzącej
- Chłodnica, zbiornik wyrównawczy
- Przewód elastyczny Cat ToughGuard™
- Dodatkowy układ hydrauliczny, przepływ ciągły
- Szybkozłącza płaskolicowe o dużej wytrzymałości, ze zintegrowanym mechanizmem uwalniania ciśnienia
- Rozdzielany pierścień w kształcie litery D, do prowadzenia przewodów elastycznych osprzętu wzdłuż lewego ramienia podnoszenia
- Gniazdo elektryczne, obrotowe światło ostrzegawcze
- Pokrywa umożliwiająca usuwanie zanieczyszczeń z obszaru osłony dolnej
- Sterowany temperaturowo wentylator o zmiennej prędkości obrotowej

- Układ kontroli komfortu jazdy
- Nowoczesny wyświetlacz: pełnokolorowy 5-calowy wyświetlacz LCD, nowoczesny system bezpieczeństwa przystosowany do obsługi przez wielu operatorów, ruchy osprzętu roboczego regulowane z poziomu ekranu, układ wyboru reakcji układu hydrostatycznego i sterowanie biegami pełzającymi; przygotowanie do wyposażenia w kamerę tylną
- Nowoczesny wyświetlacz: obejmuje kamerę tylną
- Powrót osprzętu roboczego do pozycji kopania oraz funkcja pozycjonowania osprzętu roboczego
- Radio z mikrofonem i obsługą technologii Bluetooth (AM/FM/z obsługą komunikatów pogodowych oraz złączem USB i gniazdem zewnętrznego sygnału wejściowego)

Więcej informacji o produktach Cat, usługach oferowanych przez dealerów oraz rozwiązaniach branżowych można znaleźć w Internecie pod adresem [www.cat.com](http://www.cat.com)

© 2016 Caterpillar  
Wszelkie prawa zastrzeżone

Materiały i dane techniczne mogą ulec zmianie bez powiadomienia. Maszyny przedstawione na zdjęciach mogą mieć zamontowane wyposażenie dodatkowe. Aby uzyskać informacje o dostępnym wyposażeniu dodatkowym, skontaktuj się z dealerem Cat.

CAT, CATERPILLAR, SAFETY.CAT.COM, odpowiadające im znaki towarowe, żółty kolor "Caterpillar Yellow" oraz element graficzny "Power Edge", a także wizerunek firmy i produktów użytych w niniejszej publikacji są zarejestrowanymi znakami firmowymi firmy Caterpillar i nie wolno ich wykorzystywać bez pozwolenia.

AXHQ7017-02 (04-16)  
(Przetłumaczone: 07-2016)  
Zastępuje AXHQ7017-01  
(NACD, EU)

