

Cat® 287D

RUPSSCHRANKLADER



KENMERKEN:

De Cat® rupsschranklader 287D is ontworpen voor verticaal heffen en biedt een grotere reikwijdte en hefhoogte voor het snel en eenvoudig laden van trucks. Zijn standaard, geveerde onderwagen zorgt voor superieure tractie, flotatie, snelheid en rijeigenschappen met een zeer geringe bodemdruk en minimale bodemverstoring in zeer uiteenlopende terreinomstandigheden. De 287D heeft de volgende kenmerken:

- **De in de sector toonaangevende afgedichte overdrukcabine** biedt een schonere en stillere werkomgeving met uitstekend zicht op de uitrustingsstukken.
- **De beschikbare verwarmde, luchtgeveerde stoel met hoge rugleuning en op de stoel gemonteerde, verstelbare joysticks** maken de D-serie tot de beste in de sector op het gebied van comfort voor de machinist.
- **De hoogwaardige aandrijflijn** zorgt voor maximale prestaties en productiviteit via het elektronische koppelbeheersysteem, standaard twee rijversnellingen en een elektronisch(e) gashendel/gaspedaal met deceleratorpedaalfunctie, die uniek is in de sector.
- **Het XPS hydraulisch systeem met hoge opbrengst** is leverbaar voor toepassingen waarin maximale prestaties van een hydraulisch uitrustingsstuk vereist zijn.
- **De elektronisch geregelde Cat C3.3B-motor** levert een hoog vermogen en koppel, en voldoet aan de Amerikaanse emissienormen van EPA Tier 4 Final (EU Stage IIIB).
- **Cat "Intelligent Leveling"-systeem (ILEV)** biedt voor de sector toonaangevende technologie, integratie en optionele functies, zoals zelfnivellering in twee richtingen, terugkeren naar de graafstand van het uitrustingsstuk en uitrustingsstukpositionering.
- **De standaard geveerde onderwagen met twee hoogte-instellingen** in combinatie met het optionele snelheidsgevoelige rijcomfortsysteem zorgt voor beter vasthouden van de lading, meer comfort voor de machinist en rijeigenschappen die tot de soepelste in de sector behoren. De onderwagen met twee hoogte-instellingen is voorzien van pendelende rolwieleenheden die onafhankelijk scharnieren voor een maximaal bodemcontactvlak van de rupsen.
- **Maximaliseer de mogelijkheden van en controle over de machine** met het optionele geavanceerde display, dat het mogelijk maakt om op het scherm instellingen te wijzigen voor de respons van het uitrustingsstuk, de respons van de Hystat en de kruipbakregeling. Daarnaast is het meertalig en voorzien van aanpasbare lay-outs, een beveiligingssysteem en een achteruitkijkcamera.
- **Toegang vanaf het maaiveld** tot alle punten voor dagelijks en routineonderhoud helpt stilstand van de machine te verminderen voor een hogere productiviteit.
- **Het brede assortiment van aan de prestaties aangepaste uitrustingsstukken van Caterpillar** maakt van de Cat rupsschranklader de meest veelzijdige machine op het werfterrein.

Specificaties

Motor

Motormodel	Cat C3.3B DIT (turbo)	
Brutovermogen SAE J1995	55,4 kW	74,3 hp
Nettovermogen SAE 1349	54,4 kW	72,9 hp
Nettovermogen ISO 9249	54,9 kW	73,7 hp
Maximumkoppel bij 1500 tpm SAE J1995	265 Nm	
Cilinderinhoud	3,3 l	
Slag	120 mm	
Boring	94 mm	

Gewicht*

Bedrijfsgegewicht	4504 kg
-------------------	---------

Aandrijflijn

Rijsnelheid (vooruit of achteruit):	
Eerste versnelling	8,3 km/h
Tweede versnelling	12,9 km/h

*Bedrijfsgegewicht, bedrijfsspecificaties en afmetingen zijn alle inclusief een machinist van 75 kg, alle vloeistoffen, twee versnellingen, OROPS, bak van 1981 mm voor aarde, hydrauliek met standaardopbrengst, mechanisch geveerde stoel en handbediende snelkoppeling, en zonder optionele contragewichten (tenzij anders aangegeven).

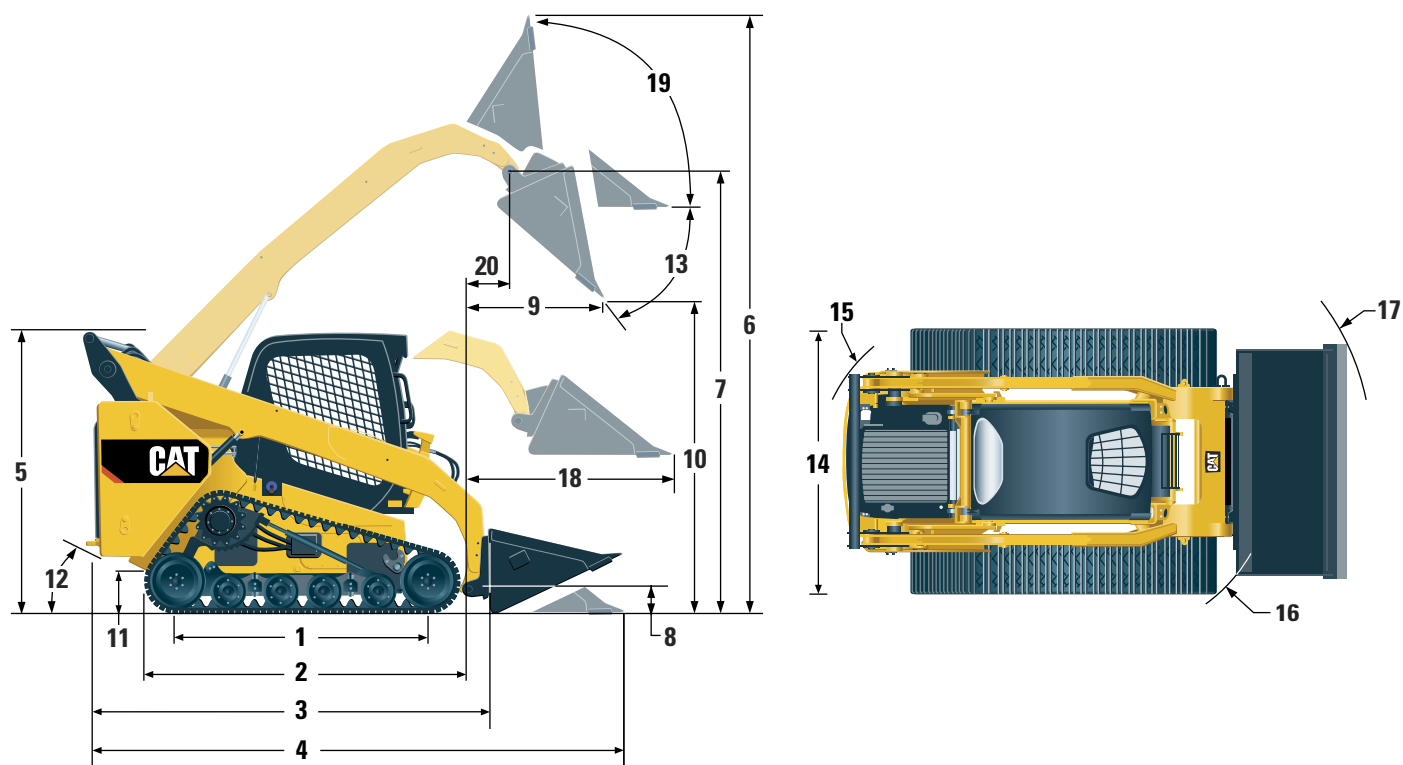
Hydraulisch systeem

Hydrauliekolieopbrengst – Standaard:			
Hydraulische druk van de lader	23.000 kPa		
Hydrauliekolieopbrengst van de lader	86 l/min		
Hydraulisch vermogen (berekend)	33 kW	44 hp	
Hydrauliekolieopbrengst – XPS hoge opbrengst:			
Maximale hydraulische druk van de lader	28.000 kPa		
Maximale hydrauliekolieopbrengst van de lader	121 l/min		
Hydraulisch vermogen (berekend)	57 kW	76 hp	

Bedrijfsspecificaties*

Bedrijfslaadvermogen:	
Kantelmoment 35%	1270 kg
Kantelmoment 50%	1814 kg
Nominale bedrijfslaadvermogen met optioneel contragewicht	
Kantelmoment	3629 kg
Opbrekkracht, kantelcilinder	3307 kg
Grondraakvlak	1,65 m ²
Bodemdruk	26,7 kPa

Rupsschranklader 287D



Afmetingen*

1	Lengte van rupsen op maaiveld	1807 mm
2	Totale lengte van rups	2285 mm
3	Lengte zonder laadbak	2995 mm
4	Lengte met laadbak op maaiveld	3714 mm
5	Hoogte tot bovenkant van cabine	2113 mm
6	Maximale totale hoogte	4015 mm
7	Bakpenhoogte bij maximale hefhoogte	3178 mm
8	Bakpenhoogte bij transportstand	190 mm
9	Reikwijdte bij maximale hef- en storthoogte	783 mm
10	Hoogte bij maximale hef- en storthoogte	2387 mm
11	Bodemvrijheid	226 mm
12	Vertrekhoek	38°
13	Maximale storthoek	51°
14	Voertuigbreedte	1981 mm
15	Draaistraal van midden – achterkant van machine	1712 mm
16	Draaistraal van midden – koppeling	1494 mm
17	Draaistraal van midden – laadbak	2337 mm
18	Maximale reikwijdte met armen parallel aan de grond	1292 mm
19	Grootste kantelhoek bij maximale hoogte	84°
20	Bakpenreikwijdte bij maximale hefhoogte	391 mm

Cabine

ROPS	ISO 3471:2008
FOPS	ISO 3449:2005 Niveau I
FOPS Niveau II	ISO 3449:2005 Niveau II

Inhouden

Koelsysteem	14 l
Motorcarter	11 l
Brandstoftank	94 l
Hydraulisch systeem	52 l
Hydrauliekolietank	39 l

VERPLICHTE UITRUSTING

- Hydrauliek, standaard of XPS met hoge opbrengst
- Snelkoppeling, mechanische of elektrische
- Veiligheidsgordel, 50 mm of 75 mm

PRESTATIEPAKKETTEN

- Performance Package H1: *hydrauliek met standaardopbrengst (geen zelfnivellering)*
- Prestatiepakket H2: *standaardopbrengst, elektronische zelfnivellering in twee richtingen (heffen en neerlaten), elektronische demping (heffen en neerlaten)*
- Prestatiepakket H3: *XPS met hoge opbrengst, elektronische zelfnivellering in twee richtingen (heffen en neerlaten), elektronische demping (heffen en neerlaten)*

STANDAARDUITRUSTING

ELEKTRISCH

- Elektrisch systeem van 12 volt
- Dynamo van 80 ampère
- Contactsleutel met start/stop-schakelaar
- Verlichting: *achtergrondverlichting van meters, twee achterlichten, twee halogeenwerkampen achter, twee verstelbare halogeenlampen vóór, binnenverlichting*
- Achteruitrijalarm
- Accu voor zwaar gebruik, 880 CCA

WERKOMGEVING VAN MACHINIST

- Meters: *brandstofniveau, urenteller*
- Waarschuwingindicatoren voor machinist: *luchtfilterverstopping, dynamovermogen, armléuning omhoog/machinist uit stoel, temperatuur van de motorkoelvlóeistof, motorliedruk, gloeibougje-inschakeling, verstopping van hydraulisch filter, hydrauliekolietemperatuur, parkeerrem ingeschakeld, motoremissieregeling*
- Verstelbare stoel van vinyl
- Inklapbare ergonomische contourarmleuning
- Bedieningsvergrendelingssysteem, wanneer machinist opstaat of de armléuning omhoog zet: *hydraulisch systeem wordt uitgeschakeld, hydrostatische transmissie wordt uitgeschakeld, parkeerrem wordt ingeschakeld*
- ROPS-cabine, openen, omhoog kantelen
- FOPS-constructie, niveau I
- Boven- en achterruiten
- Vloermat
- Achteruitkijkspiegel binnen
- Elektrische aansluiting van 12 volt
- Claxon
- Handgasregeling (draaibediening), elektronisch
- Verstelbare joysticks
- Antidiefstalbeveiligingssysteem met 6-knops toetsenbord
- Opbergruimte met net

OPTIONELE UITRUSTING

- Hand- en voetbedieningselementen
- Externe contragewichten
- Zwaailamp
- Motorblokverwarmer – 120 V
- Olie, hydrauliek, werking bij lage temperaturen
- Lak, aangepast
- Accu voor zwaar gebruik, 1000 CCA
- Product Link™, mobiel

COMFORTPAKKETTEN

- Open ROPS-constructie (C0): *vaste stoel (geen gaspedaal, hemelbekleding, verwarming of deur)*
- Open ROPS-constructie (C1): *gaspedaal, hemelbekleding, bekerhouder en keuze uit verschillende stoelen (mechanisch geveerd of verwarmde, luchtgeveerde stoel met hoge rugleuning) (geen verwarming of deur)*
- Gesloten ROPS-constructie met verwarming (C2): *gaspedaal, hemelbekleding, verwarming en ontdooier, zijruiten, bekerhouder, radiovoorbereiding, keuze uit verschillende stoelen (mechanisch geveerd of verwarmde, luchtgeveerde stoel met hoge rugleuning) en deur (glas of polycarbonaat)*
- Gesloten ROPS met airconditioning (C3): *C2 + airconditioning*

AANDRIJFLIJN

- Cat C3.3B, turbodieselmotor, voldoet aan de Amerikaanse emissienormen van EPA Tier 4 Final (EU Stage IIIB).
- Luchtfilter met twee elementen, radiale afdichting
- S-O-SSM-klep voor monsterafname, hydrauliekolie
- Filters, patroontype, hydraulisch
- Filters, patroontype, brandstof- en waterafscheider
- Radiateur/hydrauliekoliekoeler (zij aan zij)
- Veerbediende, hydraulisch geloste parkeerrem met meervoudige remschijven in oliebad
- Hydrostatische transmissie, rijden met twee versnellingen
- Ophanging – Onafhankelijke torsieassen (4) en pendelende draaistelwielen
- Rubberen rups van 457 mm

OVERIG

- Motorkap, afsluitbaar
- Extended Life-antivries, -37 °C
- Punten voor vastsjorren van machine (6)
- Steun, hefarm
- Kijkglas voor hydrauliekoliepeil
- Kijkglas voor koelvlóeistofpeil van radiateur
- Radiateur, expansiefles
- Cat ToughGuard™-slang
- Extra, hydrauliek, continue stroom
- Zwaar uitgevoerde platte snelkoppelingen met geïntegreerde drukaflaat
- Gedeelde D-ring voor geleiding van uitrustingsstukslang langs zijkant van linker hefarm
- Stopcontact, zwaailamp
- Bodemplaatreiniging
- Op koelvraag reagerende ventilator met variabel toerental

- Rijregeling
- Geavanceerd display: 5" lcd-kleurenscherm, geavanceerd beveiligingssysteem voor meerdere machinisten, afstellingen op het scherm voor respons van uitrustingsstuk, respons van Hystat en de kruipbakregeling; voorbereid voor achteruitkijkcamera
- Geavanceerd display: inclusief achteruitkijkcamera
- Uitrustingsstuk terug naar graven, positioneringsinrichting voor uitrustingsstuk
- Bluetooth-radio met microfoon (AM-/FM-/weerstationontvanger met USB- en AUX-ingangsaansluiting)

Voor meer complete informatie over Cat producten, dealdiensten en industrieoplossingen kunt u ons op internet bezoeken op www.cat.com

© 2016 Caterpillar
Alle rechten voorbehouden

Materialen en specificaties kunnen zonder kennisgeving worden gewijzigd. De op de foto's afgebeelde machines kunnen voorzien zijn van extra opties. Neem contact op met uw Cat dealer voor beschikbare opties.

CAT, CATERPILLAR, SAFETY.CAT.COM, hun respectievelijke logo's, "Caterpillar Yellow" en de "Power Edge" trade dress alsmede de bedrijfs- en productidentiteit die hier gebruikt worden, zijn handelsmerken van Caterpillar en mogen niet zonder toestemming gebruikt worden.

ADHQ7017-02 (04-16)
(Vertaling: 07-2016)
Vervangt ADHQ7017-01
(NACD, EU)

