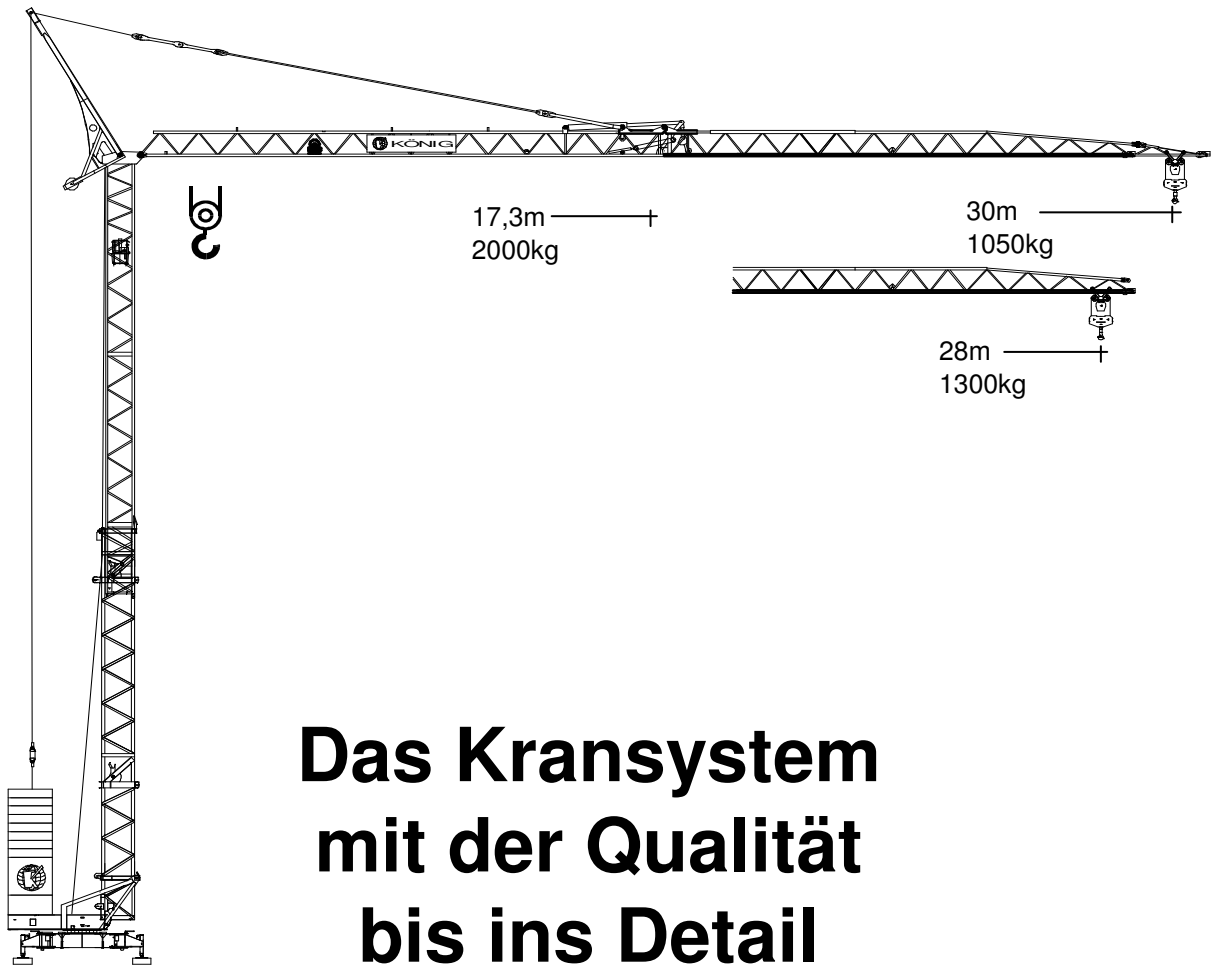


# Turmdrehkran K 1030 TH

Self-erecting Crane    Grue à tour



## Das Kransystem mit der Qualität bis ins Detail

The crane system with quality  
in every detail

*Dans ce système le moindre détail  
est synonyme de qualité*

CE

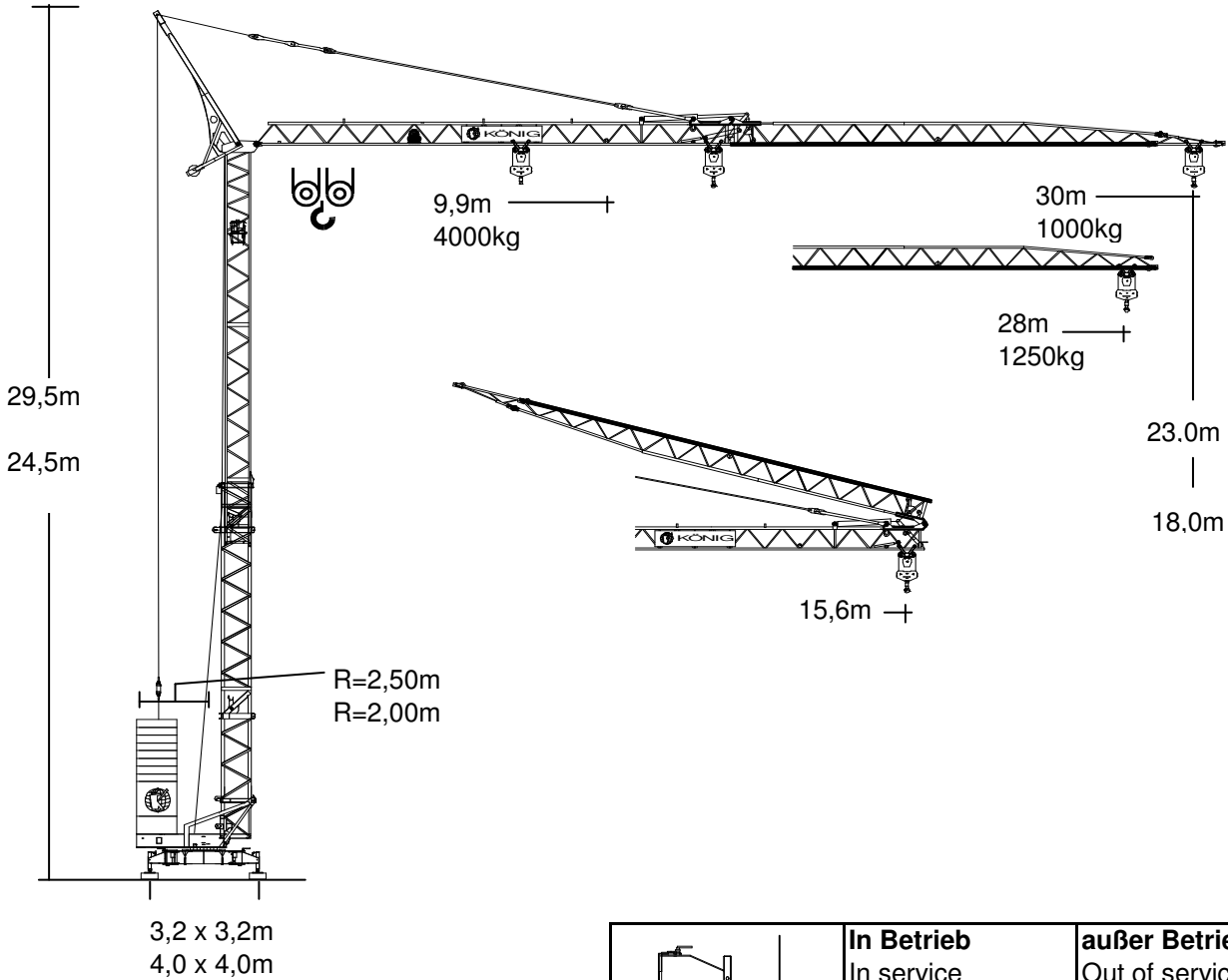
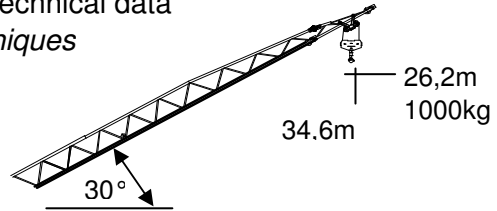
DIN 15018 - H1 - B3

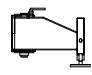


**KÖNIG-KRANE®**

# K 1030 TH

Technische Daten Technical data  
Caractéristiques techniques

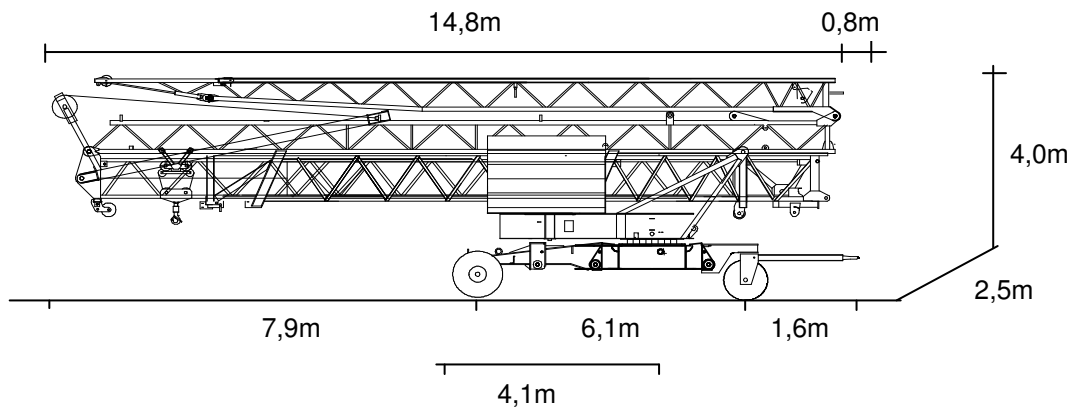


	<b>In Betrieb</b> In service <i>En service</i>	<b>außer Betrieb</b> Out of service <i>Hors service</i>
<b>Eckdrücke</b> Reactions <i>Réaction</i>	20 t	17,7 t

## Straßentransport

Transport by road

*Transport sur la route*



# K 1030 TH

Technische Daten

Technical data

Caractéristiques techniques

## Ausladung und Tragfähigkeit

Radius and capacity *Portée et charge*

Ausladung		max. Tragkr.		m x kg											
m	0°	t	m	19	20	21	22	23	24	25	26	27	28	29	30
30		2,0	17,3	1830	1720	1760	1540	1460	1390	1320	1260	1200	1150	1100	1050
28		2,0	19,4	2000	1980	1860	1760	1670	1580	1510	1440	1370	1300		
30°		Ausl. (m)		16,7	17,6	18,4	19,3	20,2	21,0	21,9	22,8	23,6	24,5	25,4	26,2
30°		HH (m)		29,1	29,6	30,1	30,6	31,1	31,6	32,1	32,6	33,1	33,6	34,1	34,6

Ausladung		max. Tragkr.		m x kg											
m	0°	t	m	9	10	12	14	16	18	20	22	24	26	28	30
30		2,0	17,2	2000	2000	2000	2000	2000	1910	1680	1490	1340	1220	1110	1020
		4,0	9,9	4000	3950	3130	2580	2190	1890	1660	1480	1330	1200	1090	1000
28		2,0	19,1	2000	2000	2000	2000	2000	2000	1910	1700	1530	1390	1270	
		4,0	10,9	4000	4000	3540	2920	2480	2150	1890	1680	1510	1370	1250	

## Geschwindigkeiten Speeds Vitesses

	Stufe Step Cran	m/min.	kg	kW
	1	6 - 3	2000 - 4000	3,5
	2	22 - 11	2000 - 4000	9
	3	44 - 12	1100 - 2200	11
	1	20		1,1
	2	40		1,5
	0-0,8	U/min. sl./min. tr./min.		3,0



**Leitungsquerschnitt bis 50 m**  
Cross section of cable up to  
*Section de cable jusque à*  
5x10<sup>2</sup>

**Betriebsspannung**  
Operation voltage  
*Tension de service*  
400 V

**Frequenz**  
Frequency  
*Fréquence*  
50 Hz

**Gesamtanschlußwert**  
Power requirement  
*Puissance requise*  
13,2 kVA (15,5 KW)

## Gewichte Weight Poids

<b>Zentralballast</b> Central ballast weight <i>Lest de base</i>			5,9 t	<b>Transportgewicht ca.*</b> Transport weight approx. <i>Poids de transport env.</i>		19,7 t	
<b>Gegengewicht</b> Counterweight <i>Contrepoids</i>			R=2,5 11 x 1,5 t	16,5 t	<b>Konstruktionsgewicht ca.</b> Dead weight approx. <i>Poids de la construction env.</i>		11,7 t
			R=2,0 13 x 1,5 t	19,5 t			

\* inkl. Transportachse KSF1 und -adapter.

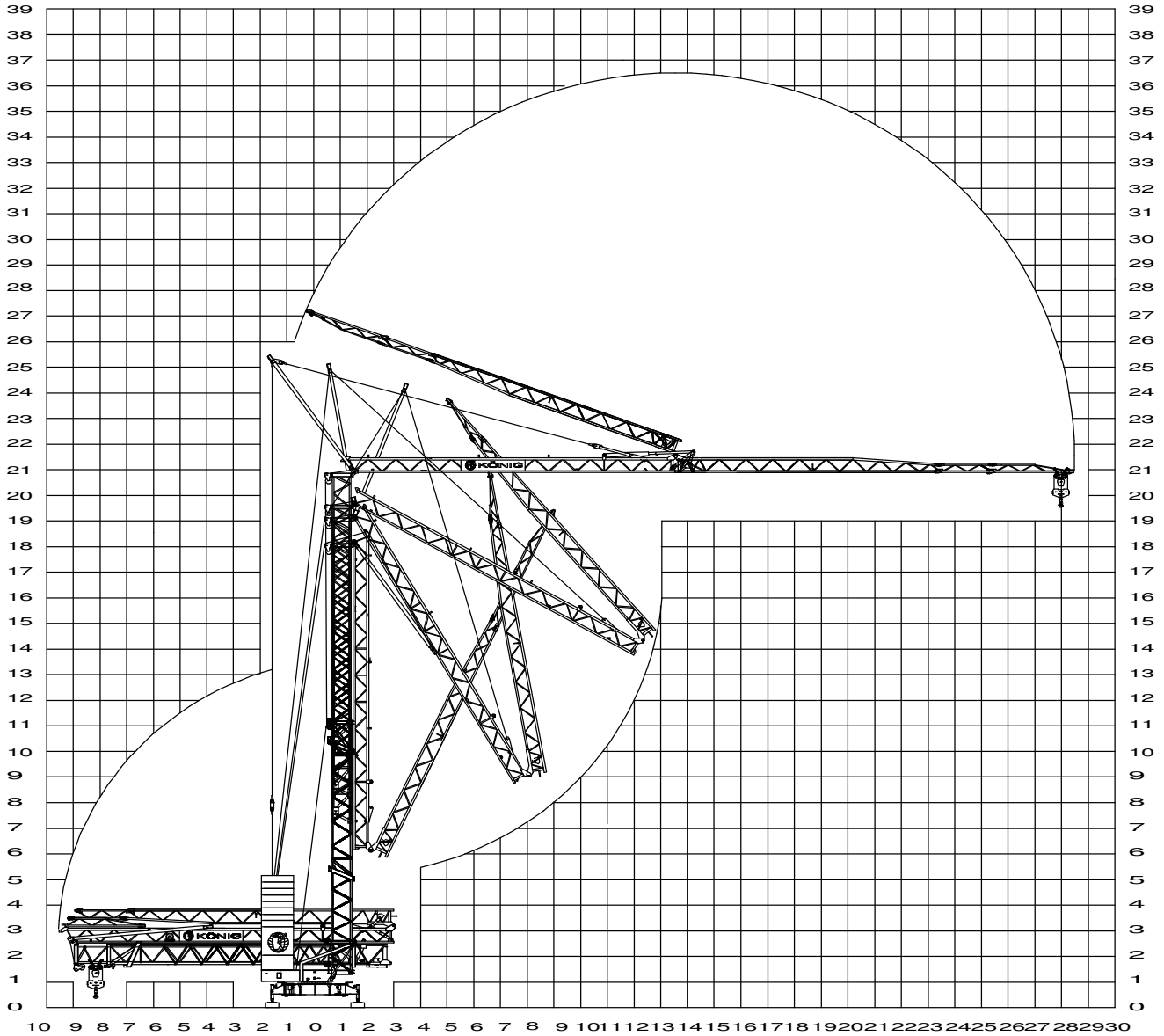
# K 1030 TH

Technische Daten

Technical data

Caractéristiques techniques

## Montage Mounting Montage



### König Baumaschinen-Vertrieb GmbH

Postfach 1164 - D-53563 Asbach/Ww.

D-53567 Asbach-Schöneberg

Tel.: ++49 (0)2683 / 9172-0

Fax: ++49 (0)2683 / 9172-10

eMail: [info@koenig-krane.de](mailto:info@koenig-krane.de)

Internet: [www.koenig-krane.de](http://www.koenig-krane.de)

Ihr König-Fachhändler: