



HT28 RTJ 0 HT28 RTJ PRO

Performance et Productivité

- Meilleure portée horizontale de 23,85m
- Enveloppe de travail fluide et homogène
- Capacités tout-terrain exceptionnelles

Sécurité et confort assuré

- Chargement/déchargement sécurisé grâce au système d'éclairage Activ'lighting (modèle PRO)
- Confort et Souplesse inégalés en élévation grâce à un système unique de régulation des mouvements de flèche
- Excellente rigidité de flèche

Maîtrise des coûts

- Pupitre de diagnostic embarqué Haulotte Activ'Screen
- Haulotte Stop Emission System, système d'arrêt et remise en route automatique du moteur
- Accès direct à tous les composants
- Panier modulaire, rapide et facile à réparer



HT28 RTJ O / RTJ PRO

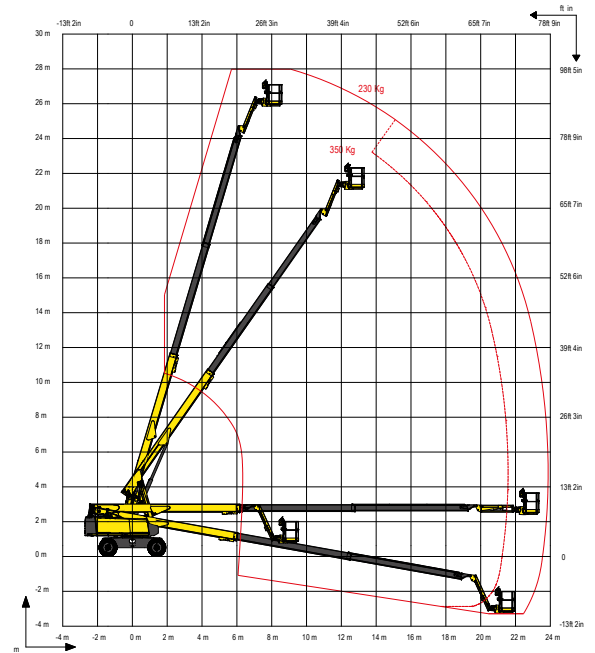
NACELLE TELESCOPIQUE

DONNEES TECHNIQUES

HT28 RTJ O
4WD-2WS

HT28 RTJ PRO
4WD-4WS

Hauteur de travail	27.9 m	
Hauteur plateforme	25.9 m	
Déport maximum	23.85 m	
Travail en négative	3 m	
Capacité maximum	230 kg (2 persons)	
F x G Dimensions plateforme	2.44 x 0.91	
A Longueur hors tout	13.05 m	
H Longueur de transport	9.8 m	
B Largeur hors tout	2.48 m	
C Hauteur repliée	2.85 m	
I Hauteur de transport	2.98 m	
Angle de débattement vertical du pendulaire	133° (-66°/+67°)	
Longueur pendulaire	1.83 m	
Angle de débattement de la flèche	84.5° (+74.5°/-10°)	
Angle de rotation de la tourelle	360° continuous	
Déport arrière	150 cm	
D Empattement	2.8 m	
E Garde au sol	48 cm	
Dévers	4°	
Vitesse de translation	0.5 - 5 km/h	
Pente maximum	45 %	
Rayon de braquage extérieur	6,55 m	4.35 m
Pneus gonflés mousse	Solid RT cured on 1025x365 mm	
Moteur	Kubota Tier 3 - 49,3kW & Kubota Tier 4f - 53 kW	
Poids total	17 900 kg	18 100 kg



EQUIPEMENTS STANDARDS

- Haulotte Activ'Lighting Safe Load system (modèle PRO, prééquipé sur O)
- Haulotte Stop Emission System
- Haulotte mouvements proportionnels réguliers
- Haulotte Activ'Screen
- Haulotte Activ'Shield™ Bar, version 2 (modèle PRO, standard pour Europe & Amérique Latine)
- 4 roues motrices / roues directrices, 2 (pour O) ou 4 (pour PRO)
- Blocage différentiel automatique anti-dérapant
- Essieu oscillant avant
- Panier modulaire, grande taille 2.44 x 0.91 m
- Barre coulissante entrée panier
- 230 kg de capacité de charge
- Rotation panier 180° (+90°/-90°)
- Couvercle pupitre de commande haut et porte-outils en matériau composite ultra-résistant
- Avertisseur sonore et lumineux pour dévers et transport
- Avertisseur sonore et gyrophare de conduite
- Utilisable par temps de vent jusqu'à 45km/h
- Bac moteur pivotant facilitant la maintenance
- Prise télématique universelle

OPTIONS AND ACCESSOIRES

- Double charge 230-350 kg (2 personnes)
- Haulotte Activ'Shield™ Bar 2.0 (modèle O)
- Portillon latérale entrée panier
- Prise femelle panier 230V/110V
- Génératrice hydraulique 3.5 kW ou 6.5 kW
- Conduite d'air comprimé panier 13mm diamètre
- Kit vitrier
- Kit porte-tubes
- Activ'Lighting system Safe Load (modèle O)
- Phare de travail
- Feu à éclat sur translation
- Kit temps froid /Kit froid artic
- Refroidisseur d'huile hydraulique
- Pneus non-marquants
- Coupe-circuit
- Fuel blanc
- Kit anti-emballement (clapet étouffoir, pare-étincelle et pare-flamme)
- Kit sablage chantier naval
- Porte-outils triangulaire amovible

